

SWISSVOICE

D28

Guide de démarrage rapide

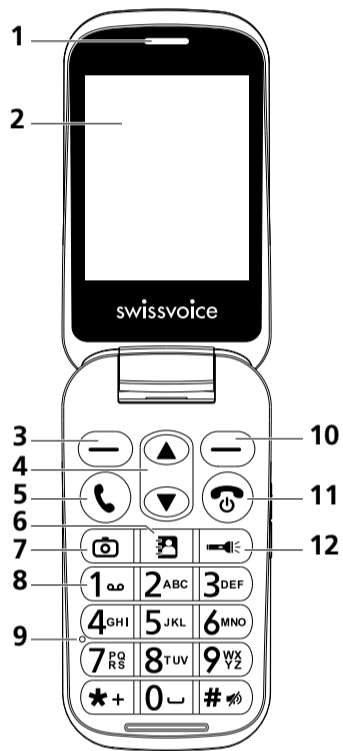
INTRODUCTION

Le D28 est un téléphone 2G à clapet exceptionnel comprenant deux écrans (dont un écran externe à encre électronique pour que l'utilisateur ne manque aucune information importante)

Le D28 est également un **TÉLÉPHONE D'ASSISTANCE** proposant les fonctionnalités suivantes :

- Indice M4/T4 de compatibilité avec les appareils auditifs
- Haut-parleur
- Appareil photo de 2 mégapixels
- Large mémoire interne
- Touches parlantes
- Socle de charge facile
- Lecture vocale du nom de l'appelant
- Répertoire avec photos
- Touche SOS
- Fonctionnalités Swissvoice Care

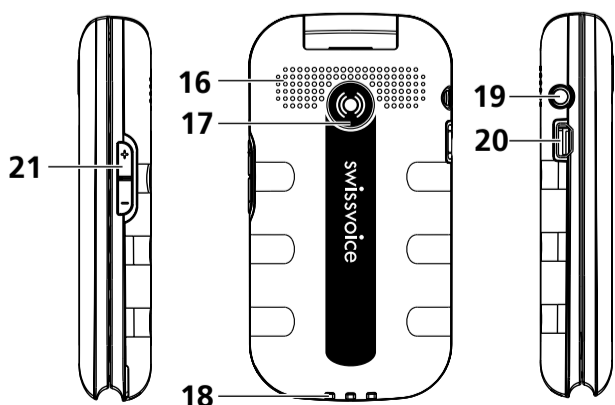
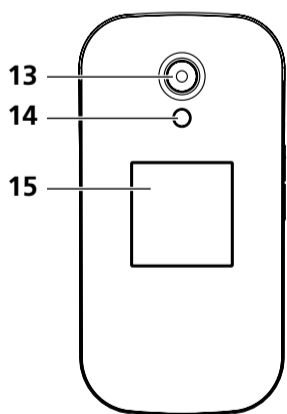
DESCRIPTION DES TOUCHES :



- 1 - Écouteur
- 2 - Écran principal
- 3 - Touche de sélection gauche
- 4 - Touches de navigation
- 5 - Touche Répondre/Appeler
- 6 - Touche répertoire photo
- 7 - Touche Appareil photo
- 8 - Pavé numérique
- 9 - Micro
- 10 - Touche de sélection droite
- 11 - Touche Raccrocher/Allumer/Éteindre
- 12 - Touche Lampe de poche

** # est le raccourci pour alterner la saisie entre ABC, Abc, abc et 123.

** *+ est le raccourci pour saisir un caractère spécial.



- 13 - Objectif de l'appareil photo
- 14 - Lampe de poche à LED
- 15 - Écran externe
- 16 - Haut-parleur
- 17 - Touche SOS
- 18 - Bornes de chargement
- 19 - Prise jack pour écouteurs
- 20 - Port micro USB
- 21 - Touches du volume (Volume de l'appel, de la sonnerie et amplificateur audio)

ICÔNES D'ÉCRAN

Écran externe à encre électronique

- Batterie FAIBLE
- Chargement en cours
- Alarme activée
- Batterie PLEINE
- Appel manqué
- Nouveau message

Écran couleur

- Amplification audio activée
- Vibreur avant sonnerie
- Vibreur uniquement
- Silencieux
- Rouge : sonnerie ; Vert : sonnerie et vibreur
- Niveau de la batterie
- Bluetooth activé
- Itinérance
- Écouteurs branchés
- Qualité de réception

Remarque : Tous les diagrammes sont fournis à titre indicatif. Ils peuvent légèrement différer de l'appareil entre vos mains. Conformément à notre engagement à l'égard de la préservation et de la conformité environnementales, nous n'incluons qu'un guide de démarrage rapide dans la boîte d'emballage. Pour obtenir une copie numérique du mode d'emploi et d'autres informations utiles, veuillez consulter notre site internet ou contacter notre Assistance téléphonique.

www.swissvoice.net

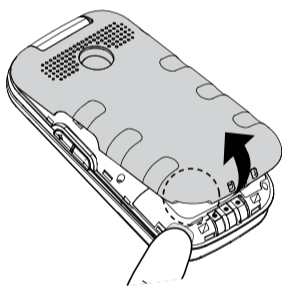
Démarrage

Installer la carte SIM, la carte mémoire et la batterie

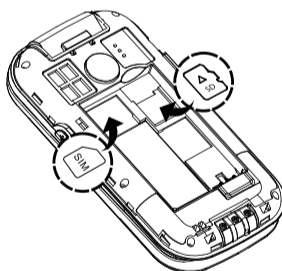
ATTENTION :

- Risque d'ingestion des petites pièces ! La carte SIM et la carte mémoire peuvent être retirées et sont susceptibles d'être avalées par des enfants en bas âge.
- Ne pliez pas et ne rayez pas la carte SIM. Évitez tout contact avec l'eau, la saleté ou les charges électriques.
- Éteignez le téléphone et débranchez le chargeur avant de retirer le couvercle de la batterie.

Retirer le couvercle de la batterie

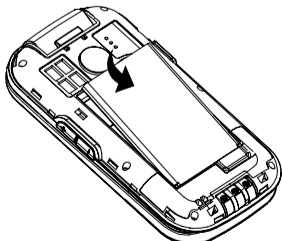


Insérer la carte SIM (obligatoire) et la carte mémoire (facultatif)



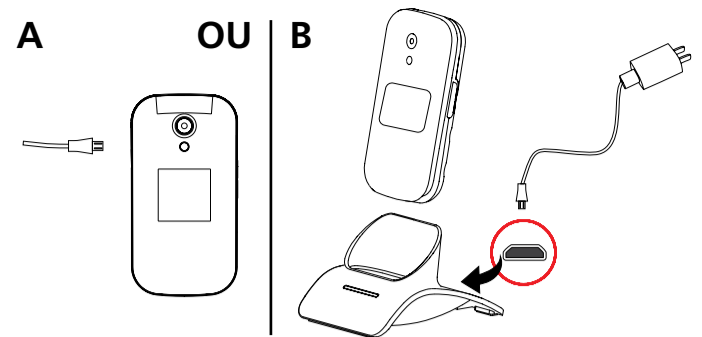
- Placez la carte SIM dans la fente prévue à cet effet en orientant les bornes dorées face à l'appareil. Refermez le cache métallique de la carte SIM et verrouillez-le.
- Pour plus d'espace de mémoire interne, vous pouvez insérer une carte mémoire micro SD (capacité maximale de 32 Go/non incluse). Insérez la carte mémoire dans la fente jusqu'à ce qu'elle soit logées, suivant le sens indiqué sur le schéma.

Insérer la batterie et replacer son couvercle



- Insérez la batterie dans son compartiment en orientant ses bornes dorées sur la droite, face au téléphone. Appuyez légèrement sur le haut de la batterie pour l'enfoncer complètement.
- Remplacez et refermez le couvercle de la batterie en l'enclenchant dans la bonne position.

Charger le téléphone



Branchez l'embout USB de l'adaptateur au port de chargement (A) ou posez l'appareil sur son socle (B).

ATTENTION :

- Utilisez uniquement la batterie, le chargeur et les accessoires qui ont été approuvés pour utilisation avec ce modèle en particulier. Brancher d'autres accessoires peut être dangereux et annuler la garantie.
- Lorsque vous chargez la batterie pour la première fois, celle-ci doit être chargée pendant au moins 4 heures.

PREMIÈRE UTILISATION

- Restez appuyé(e) sur pour allumer le téléphone
- Appuyez sur pour sélectionner la langue souhaitée et confirmez en appuyant sur **OK**
- Saisissez **HH:MM > ▽ > JJ/MM/AAAA > ▽ > 12H/24H > ▽ > Enregistrer** (Ces paramètres peuvent être modifiés à n'importe quel moment en appuyant sur **Menu > ▽ > Paramètres > Téléphone >**)

FONCTIONNEMENT DE BASE

Allumer/éteindre le téléphone

- Restez appuyé(e) sur

Appeler

- Composez le numéro à l'aide des touches 0.....9 (Appuyez sur **Effacer** pour supprimer)
- Appuyez sur pour appeler (Appuyez sur **H-parleur** pour le profil mains libres. Appuyez sur **combiné** pour tenir le téléphone normalement)
- Appuyez sur pour raccrocher

Appeler depuis le répertoire

- Appuyez sur > pour sélectionner le contact parmi les 10 photos ;
- ou
- Appuyez sur **Noms** > pour sélectionner le numéro
- Appuyez sur pour appeler
- Appuyez sur pour raccrocher

Répondre à un appel

- Ouvrez le clapet du téléphone ou appuyez sur pour répondre
- Appuyez sur pour raccrocher

Régler la fréquence de tonalité de l'écouteur

- Appuyez sur **Menu > ▽ > Paramètres > Réglage tonalité**
 1. Fréquence normale
 2. Fréquence basse
 3. Fréquence haute

Régler le volume de l'écouteur

- Pendant un appel, appuyez sur pour régler le volume
- En fonction des besoins, il peut être réglé sur l'indice M4/T4

ATTENTION :

Une exposition excessive à un volume élevé peut entraîner des troubles de l'audition.

PARAMÈTRES (SONNERIE ET VOLUME)

- Appuyez sur **Menu > ▽ > Paramètres > ...**
- Dans le menu des **Paramètres**, les options suivantes sont également disponibles
 1. Profils
 2. Téléphone (Régler la date/heure, Langues...)
 3. Voyant chargeur (Activer/Désactiver)
 4. Commande de tonalité
 5. Paramètres d'appel
 6. Sécurité
 7. Réinitialiser

(Appuyez sur **Menu > ▽ > Paramètres > Profils > Général > Personnaliser...** L'utilisateur peut sélectionner la **Sonnerie**, le **Volume** et d'autres réglages)

Journal des APPELS

- Appuyez sur **Menu > ▽ > Journal des appels >**
 1. Appels manqués
 2. Appels effectués
 3. Appels reçus
- Appuyez sur pour sélectionner le numéro souhaité
- Appuyez sur pour appeler

AJOUTER un contact dans le répertoire

- Appuyez sur **Menu > ▽ > Répertoire téléphonique > ▽ > Ordinaire > ▽ > Ajouter**
 1. **Nom** > saisissez le nom
 2. **Numéro** > 0...9
 3. **Sonnerie appelant** > sélectionnez la sonnerie
 4. **Options** > Enregistrer

