

POWER TO YOUR NEXT STEP

Votre prochaine
étape? Obtention
d'une image de
haute qualité, même
en situation de faible
luminosité.



cameras réseau
pour la vidéosurveillance

2014

you can

www.canon.ch/networkcamera

Canon



	VB-M700F	VB-M600D	VB-M600VE	VB-M40/B
Caméras réseau 1,3 million de pixels				
Type de caméra réseau	Caméra boîtier fixe pour la surveillance intérieure/extérieure* (* accessoires en option nécessaires)	Caméra dôme fixe pour la surveillance intérieure	Caméra dôme fixe pour la surveillance extérieure (protégée contre le vandalisme)	Caméra dôme PTZ pour la surveillance intérieure/extérieure* (*accessoires en option nécessaires)
Système vidéo	Capteur CMOS de type 1/3 avec filtre des couleurs primaires ; balayage progressif	Capteur CMOS de type 1/3 avec filtre des couleurs primaires ; balayage progressif	Capteur CMOS de type 1/3 avec filtre des couleurs primaires ; balayage progressif	Capteur CMOS de type 1/3 avec filtre des couleurs primaires ; balayage progressif
Résolution de l'image vidéo	JPEG : 1280 x 960, 640 x 480, 320 x 240, 160 x 120 ; H.264 : 1280 x 960, 640 x 480, 320 x 240			
Objectif	Zoom optique 3x 2,8 mm (grand angle) - 8,4 mm (téléobjectif) 1:1,2 - 1:2,0	Zoom optique 3x 2,8 mm (grand angle) - 8,4 mm (téléobjectif) 1:1,2 - 1:2,0	Zoom optique 3x 2,8 mm (grand angle) - 8,4 mm (téléobjectif) 1:1,2 - 1:2,0	Zoom optique 20x avec mise au point automatique ; zoom numérique 4x 4,7 mm (grand angle) - 94 mm (téléobjectif) 1:1,6 - 1:3,5
Angle de vue horizontal	102,5° (grand angle) - 34,2 (téléobjectif)	101,2° (grand angle) - 33,7 (téléobjectif)	101,2° (grand angle) - 33,7 (téléobjectif)	55,4° (grand angle) - 2,8 (téléobjectif)
Mode jour et nuit	Filtre de blocage infrarouge			
Eclairage minimum	TMode jour : 0,25 lux (couleur, 1:1,2) ¹ Mode nuit : 0,008 lux (n/b, 1:1,2) ¹	Mode jour : 0,25 lux (couleur, 1:1,2) ¹ Mode nuit : 0,008 lux (n/b, 1:1,2) ¹	Mode jour : 0,25 lux (couleur, 1:1,2) ¹ Mode nuit : 0,008 lux (n/b, 1:1,2) ¹	Mode jour : 0,4 lux (couleur, 1:1,6) ¹ Mode nuit : 0,01 lux (n/b, 1:1,6) ¹
Classe de protection	-	-	IP66	-
Méthode de compression vidéo	H.264, JPEG			
Cadence de prise de vues max.	30 ips pour toutes les résolutions ²			
Communication audio	Deux canaux			
Sortie/entrée pour alarme	2 entrées / 2 sorties			
Correction du rétroéclairage	Smart Shade Control			
Streaming vidéo	1 stream H.264 et 4 streams JPEG			
Fonctions intelligentes	Détection des objets en mouvement, objets abandonnés, objets éloignés, manipulations de la caméra et changements de volume			
Cartes mémoire compatibles	SD / SDHC jusqu'à 32 Go ; fonction de sauvegarde SD			
Alimentation électrique	PoE (compatible IEEE802.3af) / 12 V DC / 24 V AC / Canon PA-V17 (adaptateur secteur)			
Sécurité du réseau	IPSec et Secure HTTP			
Dimensions (h x l x p)	Env. 65 x 80 x 192 mm	(Ø x h) Ø186 x 140 mm	(Ø x h) Ø180 x 147 mm	(Ø x h) Ø132 x 155 mm
Poids	Env. 700 g	Env. 1200 g	Env. 1910 g	Env. 1150 g
Compatibilité ONVIF	ONVIF v1.02			
Fonction PTRZ	Zoom et mise au point	Orientation, inclinaison, rotation, zoom et mise au point		-

Sous réserve de modifications des spécifications techniques. ¹ Durée d'exposition 1/30 seconde, Smart Shade Control désactivé, 50IRE. ² La cadence de prise de vues peut diminuer selon la configuration système du PC de la personne qui visualise, du nombre de clients qui accèdent aux images en même temps, de la charge du réseau, du mouvement du sujet, des paramètres de la qualité de l'image ou pour d'autres raisons.

* Prix de vente recommandé par Canon Deutschland GmbH, TVA incluse.



VB-H710F

VB-H610D

VB-H610VE

VB-H41/B

Caméras réseau Full HD

Type de caméra réseau	Caméra boîtier fixe pour la surveillance intérieure/extérieure* (*accessoires en option nécessaires)	Caméra dôme fixe pour la surveillance intérieure	Caméra dôme fixe pour la surveillance extérieure (protégée contre le vandalisme)	Caméra dôme PTZ pour la surveillance intérieure/extérieure* (*accessoires en option nécessaires)
Système vidéo	Capteur CMOS de type 1/3 avec filtre des couleurs primaires ; balayage progressif	Capteur CMOS de type 1/3 avec filtre des couleurs primaires ; balayage progressif	Capteur CMOS de type 1/3 avec filtre des couleurs primaires ; balayage progressif	Capteur CMOS de type 1/3 avec filtre des couleurs primaires ; balayage progressif
Résolution de l'image vidéo	JPEG : 1920 x 1080, 960 x 540, 480 x 270, 320 x 240 ; H.264 : 1920 x 1080, 960 x 540, 480 x 270			
Objectif	Zoom optique 3x, Zoom numérique 4x, 2,8 mm (grand angle) - 8,4 mm (téléobjectif) 1:1,2 - 1:2,0	Zoom optique 3x, Zoom numérique 4x, 2,8 mm (grand angle) - 8,4 mm (téléobjectif) 1:1,2 - 1:2,0	Zoom optique 3x, Zoom numérique 4x, 2,8 mm (grand angle) - 8,4 mm (téléobjectif) 1:1,2 - 1:2,0	Zoom optique 20x avec mise au point automatique ; zoom numérique 12x, 4,7 mm (grand angle) - 94 mm (téléobjectif) 1:1,6 - 1:3,5
Angle de vue horizontal	112,6° (grand angle) - 36,7 (téléobjectif)	111,0° (grand angle) - 36,5 (téléobjectif)	111,0° (grand angle) - 36,5 (téléobjectif)	60,4° (grand angle) - 3,2 (téléobjectif)
Mode jour et nuit	Filtre de blocage infrarouge			
Eclairage minimum	Mode jour : 0,3 lux (couleur, 1:1,2) ¹ Mode nuit : 0,015 lux (n/b, 1:1,2) ¹	Mode jour : 0,3 lux (couleur, 1:1,2) ¹ - Mode nuit : 0,015 lux (n/b, 1:1,2) ¹	Mode jour : 0,3 lux (couleur, 1:1,2) ¹ Mode nuit : 0,015 lux (n/b, 1:1,2) ¹	Mode jour : 0,4 lux (couleur, 1:1,6) ¹ Mode nuit : 0,02 lux (n/b, 1:1,6) ¹
Classe de protection	-	-	IP66	-
Méthode de compression vidéo	H.264, JPEG			
Cadence de prise de vues max.	30 ips pour toutes les résolutions ²			
Communication audio	Deux canaux			
Sortie/entrée pour alarme	2 entrées / 2 sorties			
Correction du rétroéclairage	Smart Shade Control			
Streaming vidéo	1 stream H.264 et 4 streams JPEG			
Fonctions intelligentes	Détection des objets en mouvement, objets abandonnés, objets éloignés, manipulations de la caméra, objets qui passent et changements de volume			
Cartes mémoire compatibles	SD / SDHC jusqu'à 128 Go ; Enregistrement SD possible			
Alimentation électrique	PoE (compatible IEEE802.3af) / 12 V DC / 24 V AC / Canon PA-V17 (adaptateur secteur)			
Sécurité du réseau	IPsec et Secure HTTP			
Dimensions (h x l x p)	Env. 65 x 80 x 192 mm	(Ø x h) Ø186 x 140 mm	(Ø x h) Ø180 x 147 mm	(Ø x h) Ø132 x 155 mm
Poids	Env. 670 g	Env. 1.200 g	Env. 1.920 g	Env. 1.140 g
Compatibilité ONVIF	Compatibilité aux normes ONVIF v2.2 et Profile S			
Fonction PTRZ	Zoom et mise au point	Orientation, inclinaison, rotation, zoom et mise au point		-

Sous réserve de modifications des spécifications techniques. ¹ Durée d'exposition 1/30 seconde, Smart Shade Control désactivé, 50IRE. ² La cadence de prise de vues peut diminuer selon la configuration système du PC de la personne qui visualise, du nombre de clients qui accèdent aux images en même temps, de la charge du réseau, du mouvement du sujet, des paramètres de la qualité de l'image ou pour d'autres raisons.

* Prix de vente recommandé par Canon Deutschland GmbH, TVA incluse.



	VB-S900F	VB-S800D	VB-S31D	VB-S30D
Caméras réseau Full HD ultracompactes				
Type de caméra réseau	Mini-caméra boîtier fixe pour la surveillance intérieure	Mini-dôme fixe pour la surveillance intérieure	Mini-caméra dôme PT pour la surveillance intérieure	Mini-caméra dôme PT pour la surveillance extérieure
Système vidéo	Capteur CMOS de type 1/3 avec filtre des couleurs primaires ; balayage progressif	Capteur CMOS de type 1/3 avec filtre des couleurs primaires ; balayage progressif	Capteur CMOS de type 1/3 avec filtre des couleurs primaires ; balayage progressif	Capteur CMOS de type 1/4,85 avec filtre des couleurs primaires ; balayage progressif
Résolution de l'image vidéo	H.264, MJPEG : 1920 x 1080, 960 x 540, 480 x 270, 1280 x 720, 640 x 360, 320 x 180, 1280 x 960, 640 x 480, 320 x 240			
Objectif	Focale fixe (zoom numérique 4x) 2,7 mm (grand angle) 1:1,6	Focale fixe (zoom numérique 4x) 2,7 mm (grand angle) 1:1,6	Focale fixe (zoom numérique 4x) 2,7 mm (grand angle) 1:1,6	Zoom optique 3,5x avec mise au point automatique ; zoom numérique 4x, 2,25 mm (grand angle) - 7,88 mm (téléobjectif) 1:1,4 - 1:2,6
Angle de vue horizontal	96,0°	95,0°	95,0°	77,7° (grand angle) - 20,7 (téléobjectif)
Mode jour et nuit	Mode nuit numérique			
Eclairage minimum	Mode jour : 0,4 lux (couleur, 1:1,6) ¹ - Mode nuit numérique : 0,2 lux (n/b, 1:1,6) ¹	Mode jour : 0,45 lux (couleur, 1:1,6) ¹ - Mode nuit numérique : 0,25 lux (n/b, 1:1,6) ¹	Mode jour : 0,45 lux (couleur, 1:1,6) ¹ - Mode nuit numérique : 0,25 lux (n/b, 1:1,6) ¹	Mode jour : 0,95 lux (couleur : 1:1,4) ¹ - Mode nuit numérique : 0,5 lux (n/b, 1:1,4) ¹
Classe de protection	-	-	-	-
Méthode de compression vidéo	H.264, JPEG			
Cadence de prise de vues max.	30 ips pour toutes les résolutions, streaming simple ² H.264 (stream 1) (1920 x 1080) et H.264 (stream 2) (toutes les résolutions) : 15 ips			
Communication audio	1 entrée micro			
Sortie/entrée pour alarme	1 entrée / 1 sortie			
Correction du rétroéclairage	Auto Smart Shade Control			
Streaming vidéo	2 streams H.264 et 3 streams JPEG			
Fonctions intelligentes	Détection des objets en mouvement, objets abandonnés, objets éloignés, manipulations de la caméra, objets qui passent et changements de volume			
Cartes mémoire compatibles	micro SD / SDHC / SDXC jusqu'à 64 Go ; Enregistrement SD possible			
Alimentation électrique	PoE (compatible IEEE802.3af)			
Sécurité du réseau	IPsec et Secure HTTP			
Dimensions (h x l x p)	Env. 54 x 32 x 114 mm	(Ø x h) Ø120 x 54 mm	(Ø x h) Ø120 x 54 mm	(Ø x h) Ø120 x 54 mm
Poids	Env. 180 g	Env. 240 g	Env. 270 g	Env. 270 g
Compatibilité ONVIF	Compatibilité aux normes ONVIF v2.2 et Profile S			
Fonction PTRZ	Zoom et mise au point	-	Orientation, inclinaison, zoom et mise au point	-

Sous réserve de modifications des spécifications techniques. ¹ Durée d'exposition 1/30 seconde, Smart Shade Control désactivé, 50IRE. ² La cadence de prise de vues peut diminuer selon la configuration système du PC de la personne qui visualise, du nombre de clients qui accèdent aux images en même temps, de la charge du réseau, du mouvement du sujet, des paramètres de la qualité de l'image ou pour d'autres raisons.

* Prix de vente recommandé par Canon Deutschland GmbH, TVA incluse.

Solution Canon pour les cameras réseau de vidéosurveillance

Forte de plus de 70 ans d'expérience et d'innovations techniques, Canon propose des caméras réseau destinées à la surveillance et à la protection de votre environnement. Disponibles en différents modèles, les caméras réseau de Canon offrent un large choix au niveau de l'angle d'image et de la résolution et sont donc parfaites pour chaque domaine de tâches. Dotées d'une qualité d'image optimale dans toutes les conditions de luminosité et d'un large angle d'image, ces caméras produisent des résultats de surveillance détaillés et exploitables de manière efficace. Toutes les caméras réseau sont équipées de la technologie d'objectifs avancée de Canon et de fonctions innovantes.

Principales technologies et caractéristiques

FULL HD
1080

Qualité de l'image

La combinaison de capteurs CMOS haute sensibilité et de processeurs d'image puissants est le résultat d'années de développement ; nos caméras réseau séduisent par leur qualité d'image supérieure, un tracé très fin des détails, un bruit de fond moindre et une reproduction naturelle des couleurs.

DIGIC
NET II

Traitement performant de l'image

Les deux processeurs d'image – DIGIC DV III et DIGIC NET II – permettent un enregistrement, un traitement, un codage et une transmission fluides des images. * Le processeur DIGIC DV III équipe également les caméras professionnelles EOS Cinéma de Canon. Il offre une excellente qualité vidéo, un bruit de fond moindre, des composantes chromatiques aux gradations très fines ainsi qu'une stabilité des couleurs précise et naturelle, même lorsqu'il y a peu de lumière. Le débit élevé des données du processeur DIGIC NET II permet un streaming simultané de deux vidéos H.264 à des vitesses différentes pour la surveillance ou l'enregistrement.

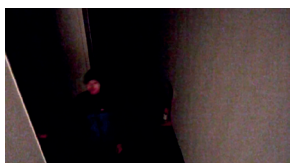
DIGIC
DV III

H.264

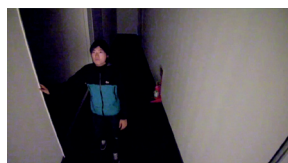
* Les processeurs d'image doubles équipent les caméras des gammes VB-H et VB-S.

Excellentes performances dans des conditions de faible luminosité

Les caractéristiques d'identification étant les atouts des caméras de surveillance, Canon a accordé une importance particulière à la suppression du bruit (NR) et à la reproduction des couleurs. Les images obtenues présentent une qualité équilibrée au niveau du bruit de fond, de la résolution et de la reproduction des couleurs ; il est possible de discerner les couleurs même s'il y a très peu de lumière. La luminosité minimale de l'objet peut être améliorée en activant la fonction Smart Shade Control / Auto SSC.



Caméra réseau d'un concurrent



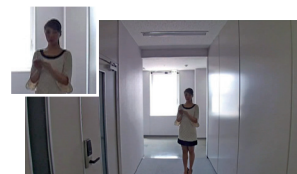
Caméra réseau Canon (VB-S900F)

SSC / Auto SSC

SSC (Smart Shade Control) est une fonction importante pour les tâches pertinentes pour la sécurité qui garantit des images nettes même lorsque des ombres apparaissent à cause du rétroéclairage ou d'un autre phénomène. Cette fonction a été améliorée davantage grâce à l'Auto SSC : une analyse de l'histogramme est réalisée au sujet des conditions d'enregistrement, par exemple la luminosité à l'arrière-plan de l'image et l'optimisation de la durée d'exposition.



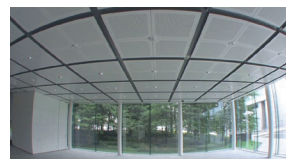
Caméra réseau d'un concurrent



Caméra réseau Canon avec Auto SSC

Construction des objectifs et vue grand angle

Les objectifs lumineux de Canon apportent beaucoup de lumière sur le capteur de la caméra pour des images plus claires et donc mieux exploitables. La disposition optimale des lentilles asphériques de qualité élevée garantit une distorsion minimale, un grand angle d'image et une construction compacte.



Concurrent : objectif grand angle de 96° avec longueur focale fixe



Canon : objectif grand angle de 95° avec longueur focale fixe (VB-S31D / VB-S800D)

Fonctions intelligentes

Les fonctions intelligentes aident à identifier les événements pendant l'analyse continue de la zone surveillée. Il est possible d'utiliser jusqu'à 15 fonctions en parallèle sur une caméra. Ces fonctions permettent de détecter des objets en mouvement, des objets abandonnés, des objets éloignés, des objets qui passent, les manipulations de la caméra et les changements de volume. Il est ainsi possible de paramétrer une caméra pour qu'elle active l'enregistrement, le charge sur un serveur ou envoie un e-mail dès qu'elle détecte une irrégularité. Une sauvegarde peut être créée à l'aide d'une carte mémoire SD afin que les données ne soient pas perdues en cas de coupure de courant ou du réseau.

Compatibilité optimisée avec les normes ONVIF v2.2 et Profile S

Canon est membre de l'ONVIF, un forum industriel ouvert, qui a été fondé dans le but de développer une norme d'interface mondiale pour les produits de sécurité basés sur IP. La compatibilité avec la version actuelle d'ONVIF v2.2 et de Profile S permet d'intégrer la caméra à des solutions logicielles de gestion vidéo compatibles avec ONVIF. Grâce aux protocoles SDK et HTTP de la caméra réseau Canon, les conditions sont réunies pour une intégration optimale.



AC
DC
PoE

Installation simple et flexible

Différentes possibilités d'alimentation électrique simplifient l'installation des caméras réseau Canon. Un logiciel spécial* permet de configurer la zone d'enregistrement de la caméra via un ordinateur connecté au réseau. Les paramètres et les mouvements de la caméra s'effectuent de manière intuitive à l'aide des boutons d'orientation et d'inclinaison (Pan/Tilt) dans la fenêtre des commandes. La rotation et le zoom sont paramétrés via un régleur, les différences de caméra à caméra étant prises en compte ici.

Remote
PTRZ

* Les fonctions électroniques de réglage pour les caméras dotées de fonctions PTRZ servent à définir des réglages fins après une installation correcte et une nouvelle configuration occasionnelle mais ne sont pas prévues pour une utilisation durable continue.

Canon

Canon Inc
canon.com

Canon Europe
canon-europe.com

Edition allemande, état au 01/2014
© Canon Europa N.V. 2014

Canon Deutschland GmbH
Europark Fichtenhain A10
D-47807 Krefeld
Canon Helpdesk
Tél. 069 29 99 36 80
canon.de

Canon Austria GmbH
Oberlaaer Straße 233
A-1100 Wien
Canon Helpdesk
Tél. 0810 0810 09 (zum Ortstarif)
canon.at

Canon (Suisse) SA
Richtstrasse 9
CH-8304 Wallisellen
Canon Helpdesk
Tél. 0848 833 838
canon.ch