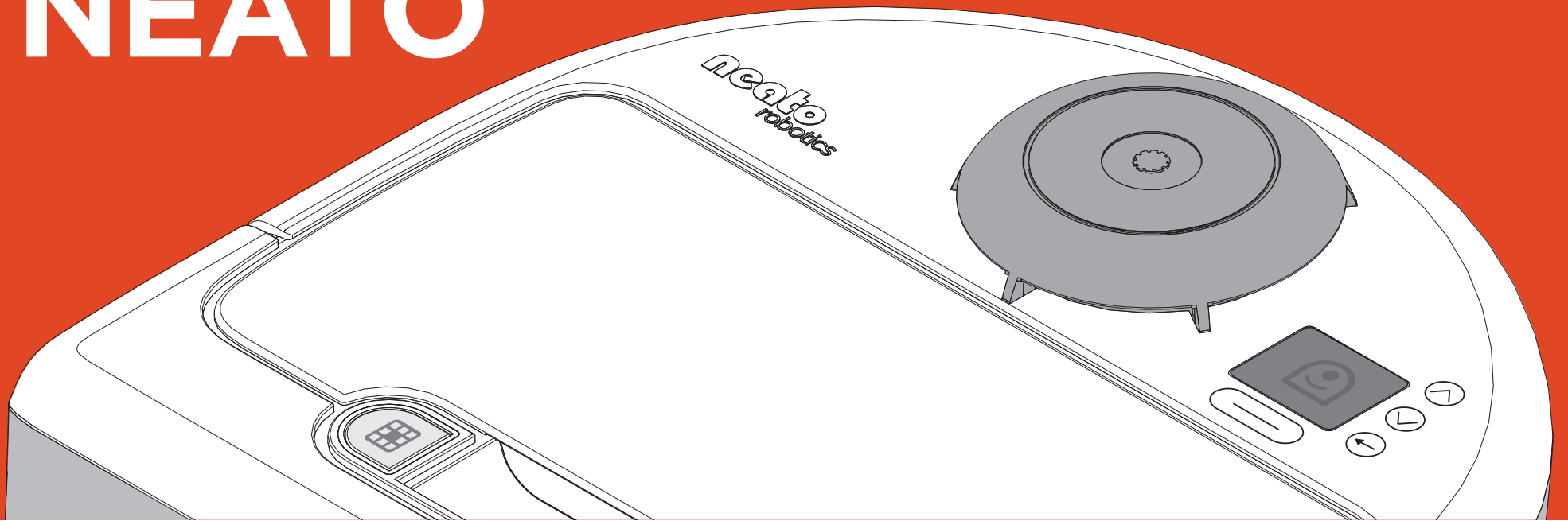


MEET YOUR **NEATO** •  
RENCONTREZ VOTRE  
**NEATO** • CONOZCA SU  
**NEATO**



## INTRODUCING NEATO

Congratulations on your new home robot! Neato can't wait to start vacuuming – so you don't have to. This guide introduces you to Neato's features and gives you some important pointers to set up and maintain your robot.

And don't forget to register your Neato at [www.neatorobotics.com](http://www.neatorobotics.com) to activate your Warranty and get product updates and special offers.

Leave the vacuuming to Neato. What will you do with your free time?

*Go to page 1*

## PRÉSENTATION DE NEATO

Félicitations pour votre nouveau robot domestique ! Neato est impatient de commencer à passer l'aspirateur, donc vous n'avez pas à le faire. Ce guide vous présente les fonctionnalités de Neato et vous donne quelques conseils importants pour installer et entretenir votre robot.

Et n'oubliez pas d'enregistrer votre Neato sur [www.neatorobotics.com](http://www.neatorobotics.com) pour activer votre garantie et obtenir des mises à jour de produits et des offres spéciales.

Laissez Neato passer l'aspirateur. Qu'allez-vous faire de votre temps libre ?

*Allez à la page 5*

## PRESENTACIÓN DEL NEATO

¡Enhorabuena por su nuevo robot doméstico! Neato está deseando empezar a aspirar por usted. Esta guía le presenta las funciones de Neato y le proporciona indicaciones importantes para montar y mantener el robot.

No olvide registrar su Neato en [www.neatorobotics.com](http://www.neatorobotics.com) para activar la Garantía y obtener actualizaciones del producto y ofertas especiales.

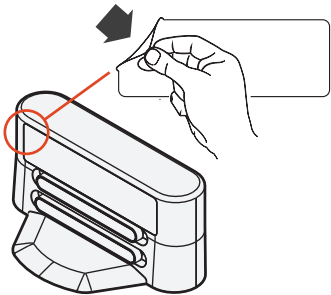
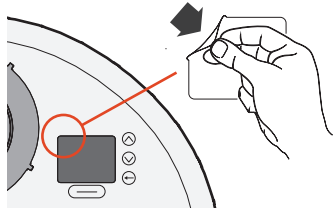
Deje que sea Neato quien aspire. ¿Qué hará con su tiempo libre?

*Vaya a la página 9*

# SETTING UP YOUR NEATO See inside back cover for pictures that show the robot parts.

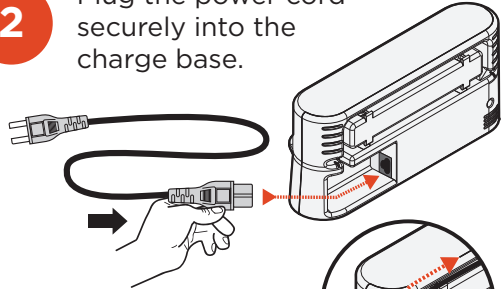
1

**IMPORTANT!** Remove the protective film from Neato's screen and charge base. If the films are left on, the robot may not be able to see your home or find its charge base.

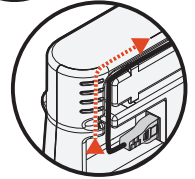


2

Plug the power cord securely into the charge base.

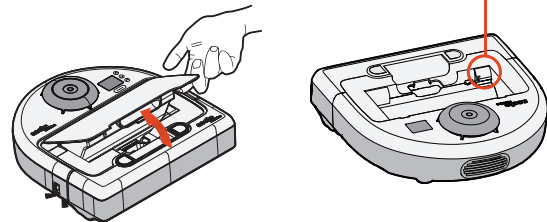
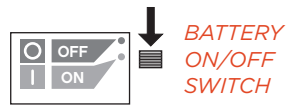


Adjust the length of the cord by wrapping it as shown.



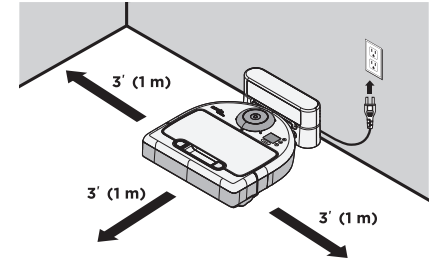
3

**IMPORTANT!** Open the dirt bin and push **DOWN** on the Battery ON/OFF switch.



4

Choose a wall outlet that has a 3' (1 m) clearance on both sides and in front of the charge base. This helps your robot find the charge base.



Plug in the power cord and push the charge base against the wall. Place the rounded side of your Neato against the metal contacts on the charge base.

5

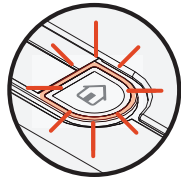
Find your language using arrows to the right of the screen.

Press **SELECT** button under the screen to choose a language.



## CHARGING AND OPTIMIZING THE BATTERY

- Before using, charge your Neato overnight – about 12 hours.
- **IMPORTANT!** To get the most from your battery, charge it and discharge it completely two to three times.
- Always put your Neato back on its charge base when you are finished cleaning.



### Status Lights

#### SOLID GREEN

Fully charged and ready to clean.

#### BLINKING GREEN

Charging, battery not fully charged, can clean.


#### BLINKING AMBER

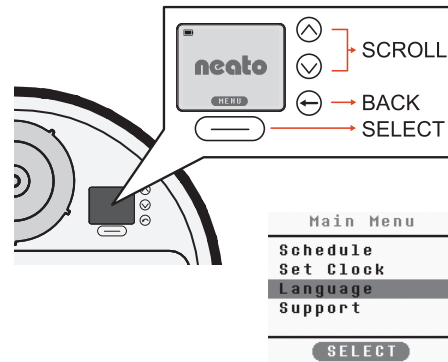
Charging, can't clean yet.

#### SOLID AMBER

Error, see message on screen.

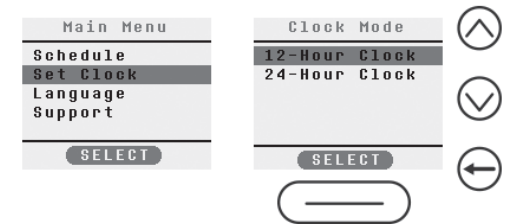
## CONFIGURING YOUR NEATO

- Wake up Neato by pressing the  button. It may take a few seconds to wake up.
- From the home screen, press the **SELECT** button to get to the **MENU**.



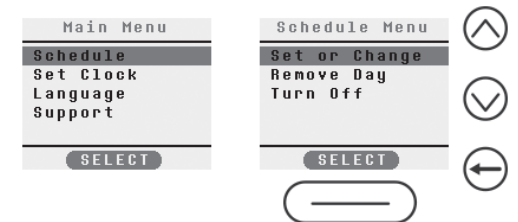
### Clock

- Select **Set Clock** and follow screens to set the time.



### Schedule

- Select **Schedule**.
- Choose **Set or Change** and follow the screens to schedule cleaning.



## MAKING YOUR HOME NEATO FRIENDLY

- Clear the area of small items like toys and clothing—furniture is OK. Tie up wires, curtains and other low-hanging items.
- To keep your robot out of places you don't want it to go, set down boundary markers included in the package. You can cut them to fit.
- **IMPORTANT!** Keep your robot away from liquids and wet areas. Move or cover pet bowls and plant trays.
- Keep your Neato inside the house. It was not designed for outdoor cleaning or freezing temperatures.
- Be aware that shiny surfaces and black floors might confuse your robot.

## USING YOUR NEATO


### Wake Up

- Press the  button to “wake up” your Neato.

### Start Cleaning

- CLEAN House -  
Press the  button to clean your house.





- CLEAN Spot -  
Press the  button to clean a 4' (1.2 m) x 6' (1.8 m) square in front of your Neato.

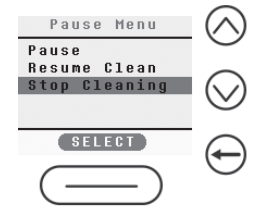


### Pause Cleaning


- Press  or  button.

### Stop Cleaning

- Press  or  button.
- Press the arrows to highlight **Stop Cleaning**.
- Press **SELECT** using button under the screen on the **PAUSE Menu** or **RESUME Menu**.



### Sleep

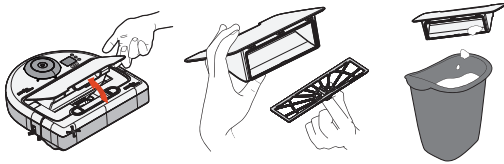
- Hold the  button down for 5 seconds to put your Neato to “sleep”.

## MAINTAINING YOUR NEATO

**IMPORTANT!** Your robot needs regular maintenance to operate reliably.

### Dirt Bin and Filters

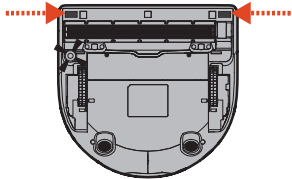
- After each use, empty the dirt bin and clean the filter and airways/openings.



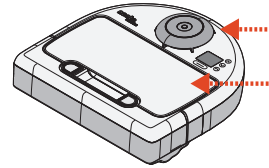
- Replace the filter in the dirt bin every one to two months.

### Sensors

- Use a dry cotton swab to clean the two drop sensor windows on the bottom of the robot.

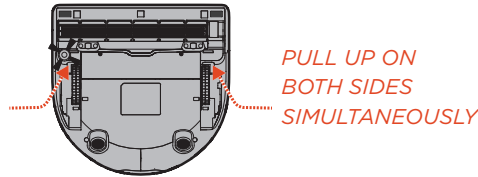


- Clean the top of the robot and the area around the laser top with a damp cotton cloth.



### Brushes

- Remove the guard over the brush by pulling up on both sides.



- Remove hair and dirt from the brush and brush ends.
- Replace the brush and the guard over the brush.

## REGISTERING YOUR ROBOT AND GETTING HELP

Visit [www.neatorobotics.com](http://www.neatorobotics.com)

- Register your Neato to stay up to date on software releases and special offers.
- Find more helpful information, including frequently asked questions, and tips and tricks for optimal operation.

## WARRANTY

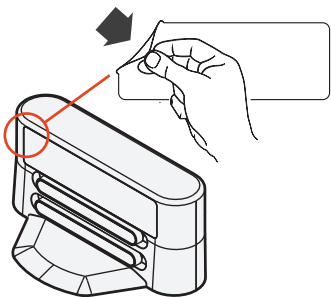
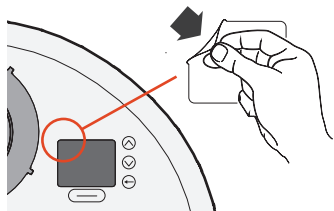
Visit [www.neatorobotics.com](http://www.neatorobotics.com) for warranty information.

## INSTALLATION DE VOTRE NEATO

Voir au dos de la brochure des photos qui montrent les pièces du robot.

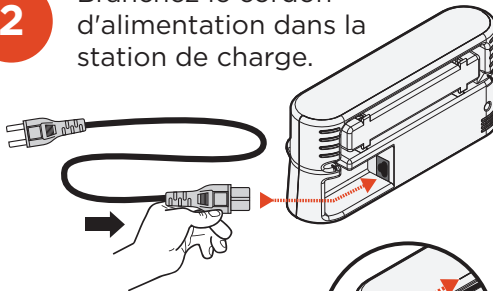
1

**IMPORTANT !** Retirez le film protecteur de l'écran Neato et de la station de charge. Si vous laissez les films, le robot peut ne pas être en mesure de voir votre intérieur ou trouver sa station de charge.

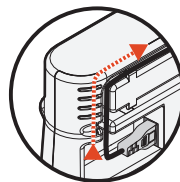


2

Branchez le cordon d'alimentation dans la station de charge.



Réglez la longueur du cordon en l'enroulant comme indiqué.

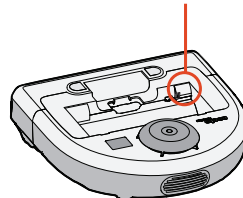
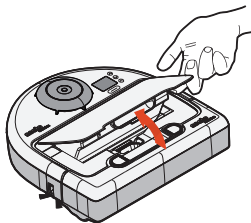


3

**IMPORTANT !** Ouvrez le bac à poussière et appuyez sur l'interrupteur MARCHÉ/ARRÊT de la batterie.

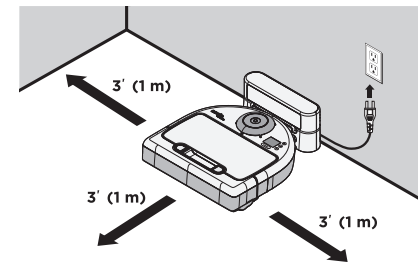


INTERRUPTEUR MARCHÉ/ARRÊT DE LA BATTERIE



4

Choisissez une prise murale qui a un espace libre d'1 m sur les deux côtés et devant la station de charge. Cela permet à votre robot de trouver la station de charge.



Branchez le cordon d'alimentation et poussez la station de charge contre le mur. Placez le côté arrondi de votre Neato contre les contacts métalliques sur la station de charge.

5

Trouvez votre langue à l'aide des flèches à droite de l'écran.

Appuyez sur la touche **SÉLECTIONNER (SELECT)** sous l'écran pour choisir une langue.

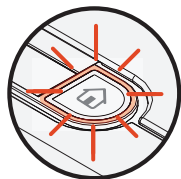


## CHARGEMENT ET OPTIMISATION DE LA BATTERIE

- Avant toute utilisation, recharger votre Neato pendant la nuit (environ 12 heures).

- **IMPORTANT !** Pour profiter au maximum de votre batterie, chargez-la et déchargez-la complètement deux à trois fois.

- Reposez toujours votre Neato sur sa station de charge lorsque vous avez terminé le nettoyage.



### Voyants d'état

#### VERT

Complètement chargé, prêt à nettoyer.

#### VERT CLIGNOTANT

En charge, pas complètement chargé, peut nettoyer.


#### ORANGE CLIGNOTANT

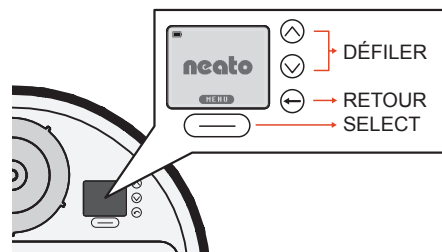
En charge, ne peut pas encore nettoyer.

#### ORANGE

Erreur, voir le message sur l'écran.

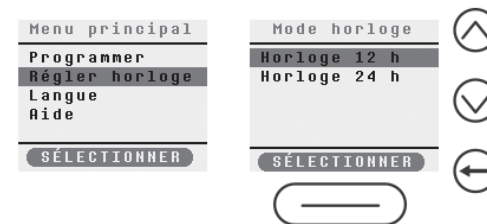
## CONFIGURATION DE VOTRE NEATO

- Sortez du mode veille votre Neato en appuyant sur la touche . La sortie de veille peut prendre quelques secondes.
- Sur l'écran d'accueil, appuyez sur la touche **SELECT** pour accéder au **MENU**.



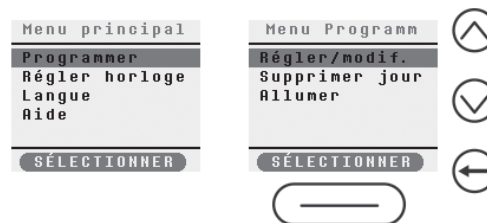
### Horloge

- Sélectionnez **Régler horloge** et suivez les écrans pour régler l'heure.



### Programmation

- Sélectionnez **Programmer**.
- Choisissez **Régler/modif.** et suivez les écrans pour programmer le nettoyage.






## RENDRE ACCESSIBLE VOTRE NEATO DOMES- TIQUE

- Retirez de la zone les petits objets comme des jouets et des vêtements - inutile de retirer le mobilier. Attachez les fils, rideaux et autres objets suspendus bas.
- Pour empêcher votre robot d'aller là où vous ne voulez pas qu'il aille, posez les bornes incluses dans le package. Vous pouvez les couper pour les ajuster.
- IMPORTANT !** Conservez votre robot à l'écart des liquides et des zones humides. Déplacez ou couvrez les gamelles pour animaux de compagnie et les bacs à plantes.
- Gardez votre Neato à l'intérieur de la maison. Il n'a pas été conçu pour le nettoyage extérieur ou à des températures glaciales.
- Sachez que les surfaces brillantes et les sols noirs pourraient perturber votre robot.

## UTILISATION DE VOTRE NEATO


### Sortie de veille

- Appuyez sur la touche  pour « sortir du mode veille » votre Neato.

### Démarrer le nettoyage

- NETTOYER Maison - Appuyez sur la touche  pour nettoyer votre maison.





- NETTOYER Lieu - Appuyez sur la touche  pour nettoyer un carré d'1,2 m x 1,8 m devant votre Neato.



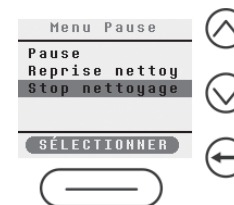
### Suspendre le nettoyage

- Appuyez sur la touche  ou .

### Arrêter le nettoyage

- Appuyez sur la touche  ou .
- Appuyez sur les flèches pour sélectionner **Stop nettoyage**.

- Appuyez sur **SELECT** en utilisant la touche sous l'écran sur le **Menu Pause** ou **Menu Reprendre**.



### Veille

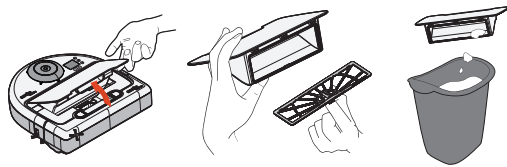
Maintenez la touche  enfoncée pendant 5 secondes pour mettre votre Neato en « veille ».

## ENTRETIEN DE VOTRE NEATO

**IMPORTANT !** Votre robot doit être régulièrement entretenu pour fonctionner de manière fiable.

### Bac à poussière et filtres

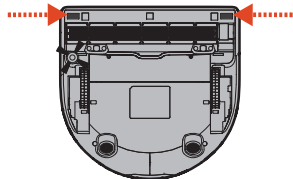
- Après chaque utilisation, videz le bac à poussière et nettoyez le filtre et les ouvertures.



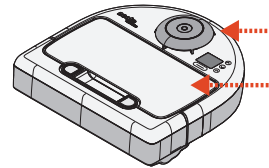
- Remplacez le filtre dans le bac à poussière chaque mois ou tous les deux mois.

### Capteurs

- Utilisez un coton-tige sec pour nettoyer les deux fenêtres de détection d'obstacles sur la partie inférieure du robot.

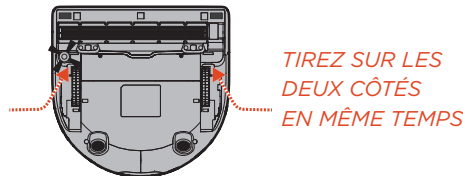


- Nettoyez le dessus du robot et la zone autour de la pointe du laser avec un chiffon de coton humide.



### Brosses

- Retirez la protection sur la brosse en tirant sur les deux côtés.



- Enlevez les cheveux et la saleté de la brosse et des extrémités de la brosse.
- Remplacez la brosse et la protection sur la brosse.

## ENREGISTREMENT DE VOTRE ROBOT ET OBTENIR DE L'AIDE

Visitez [www.neatorobotics.com](http://www.neatorobotics.com)

- Enregistrez votre Neato pour rester au courant des mises à jour logicielles et des offres spéciales.
- Vous trouverez ici plus d'informations utiles, y compris le Forum Aux Questions, ainsi que des conseils et astuces pour un fonctionnement optimal.

## GARANTIE

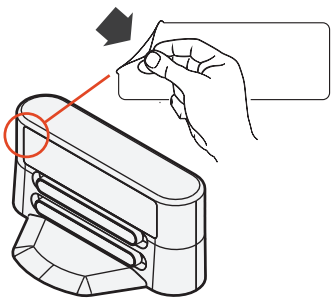
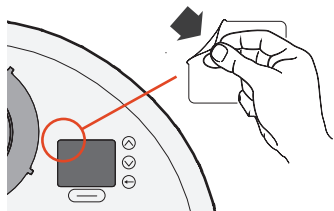
Visitez [www.neatorobotics.com](http://www.neatorobotics.com) pour les informations de la garantie.

## PREPARACIÓN DEL NEATO

En la parte interior de la cubierta trasera encontrará imágenes que muestran los componentes del robot.

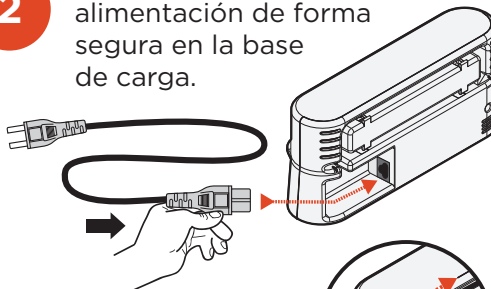
1

**IMPORTANTE:** Quite la película protectora de la pantalla del Neato y la base de carga. Si deja las películas protectoras, es posible que el robot no vea su casa o no encuentre la base de carga.

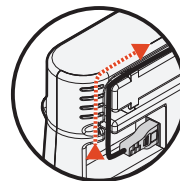


2

Conecte el cable de alimentación de forma segura en la base de carga.



Ajuste la longitud del cable enrollándolo como se muestra.

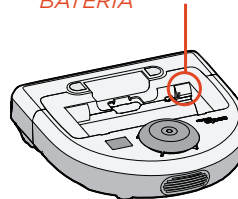
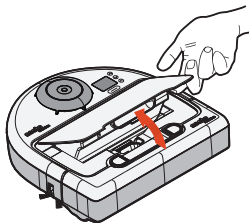


3

**IMPORTANTE:** Abra el contenedor de suciedad y presione el interruptor ON/OFF de la batería.

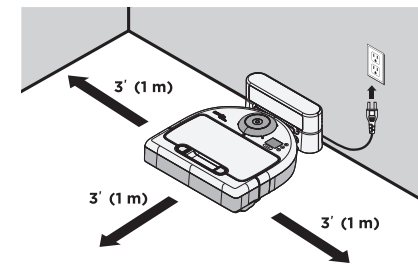


INTERRUPTOR ON/OFF DE LA BATERÍA



4

Elija una toma de corriente que tenga 1 m de espacio libre a ambos lados y delante de la base de carga. Esto ayudará al robot a encontrarla.



Conecte el cable de alimentación y empuje la base de carga hacia la pared. Coloque el lado redondo del Neato en los contactos metálicos de la base de carga.

5

Busque su idioma mediante las flechas de la derecha de la pantalla.

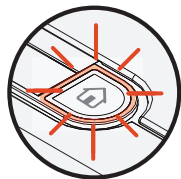
Pulse el botón **SELECCIONAR (SELECT)** de la parte inferior de la pantalla para seleccionar el idioma.



## CARGA Y OPTIMIZACIÓN DE LA BATERÍA

- Antes del primer uso, cargue el Neato durante toda la noche (unas 12 horas).
- **IMPORTANTE:** Para optimizar el rendimiento de la batería, cárguela y descárguela completamente entre dos y tres veces.
- Coloque siempre el Neato en la base de carga cuando haya terminado de limpiar.

### Indicadores de estado



#### LUZ VERDE FIJA

Completamente cargado, listo para limpiar.

#### LUZ VERDE INTERMITENTE

Se está cargando, no está cargado del todo, puede limpiar.


#### LUZ ÁMBAR INTERMITENTE

Se está cargando, todavía no puede limpiar.

#### LUZ ÁMBAR FIJA

Error, lea el mensaje de la pantalla.

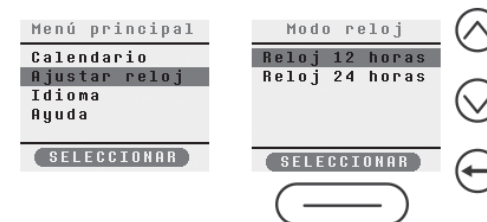
## CONFIGURACIÓN DEL NEATO

- Pulse el botón  para activar el Neato. Tarda unos segundos en activarse.
- En la pantalla de inicio, pulse el botón **SELECCIONAR** para abrir el **MENÚ**.



## Reloj

- Seleccione **Ajustar reloj** y siga las pantallas para ajustar la hora.



## Programación

- Seleccione **Calendario**.
- Seleccione **Crear/cambiar** y siga las pantallas para programar la limpieza.



## PREPARE SU CASA PARA EL NEATO



- Ordene las habitaciones y quite objetos pequeños como juguetes y ropa; los muebles no molestan. Ate cables, cortinas y otros elementos que cuelguen.
- Para que el robot no pase por zonas por la que no quiere que pase, utilice los limitadores que se incluyen en el paquete. Puede cortarlos para que encajen.
- **IMPORTANTE:** Mantenga el robot alejado de líquidos y áreas húmedas. Mueva o cubra los platos de las mascotas y las bandejas de las plantas.
- Guarde el Neato dentro de casa. No se ha diseñado para la limpieza de exteriores ni para temperaturas bajo cero.
- Tenga en cuenta que las superficies brillantes y los suelos negros pueden confundir al robot.

## USO DEL NEATO

### Activación

- Pulse el botón  para "activar" el Neato.

### Iniciar la limpieza

- LIMPIAR Casa -  
pulse el botón  para limpiar la casa.
- LIMPIAR Local -  
pulse el botón  para limpiar un cuadrado de 1,2 m x 1,8 m delante del Neato.

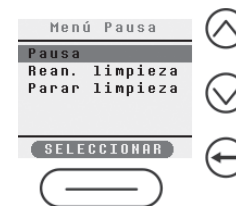


### Pausar la limpieza


- Pulse los botones  o .

### Parar la limpieza

- Pulse los botones  o .
- Pulse las flechas para resaltar la opción **Parar limpieza**.
- Pulse **SELECCIONAR** mediante el botón debajo de la pantalla del **Menú Pausa** o el **Menú Reanudar**.



### Reposo

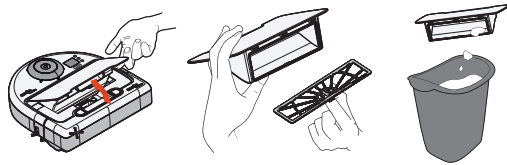
Mantenga pulsado el botón  durante 5 segundos para poner el Neato en reposo.

## MANTENIMIENTO DEL NEATO

**IMPORTANTE:** El robot necesita un mantenimiento regular para funcionar correctamente.

### Contenedor de suciedad y filtros

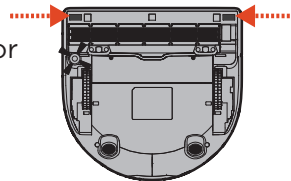
- Después de cada uso, vacíe el contenedor de suciedad y limpie el filtro y las aperturas/salidas de aire.



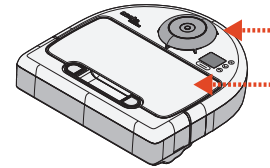
- Cambie el filtro del contenedor de suciedad cada uno o dos meses.

### Sensores

- Utilice un bastoncillo de algodón seco para limpiar las dos ventanas de caída de la parte inferior del robot.

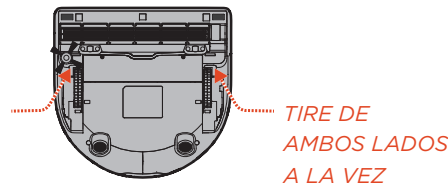


- Limpie la parte superior del robot y el área alrededor de la parte superior del láser con un trapo de algodón húmedo.



### Escobillas

- Quite la protección de la escobilla tirando de ambos lados.



- Quite el pelo y la suciedad de las escobillas y los extremos de las escobillas.
- Vuelva a colocar las escobillas y la protección de las escobillas.

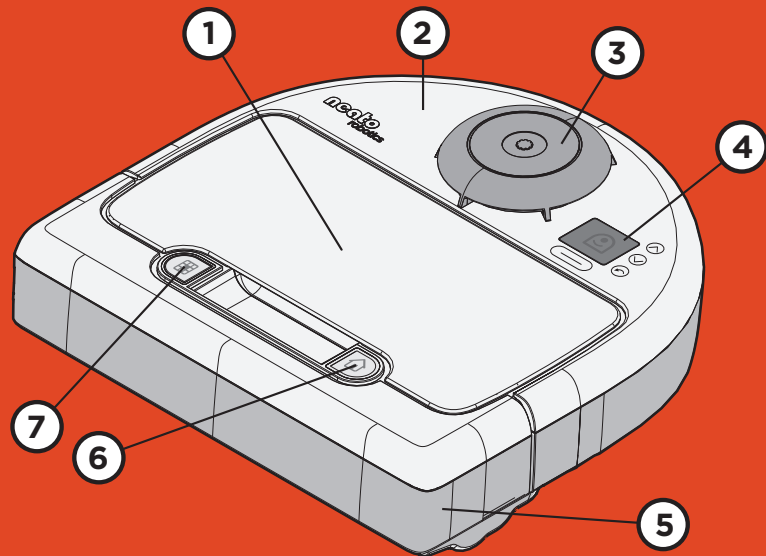
## REGISTRO DEL ROBOT Y OBTENCIÓN DE AYUDA

Visite [www.neatorobotics.com](http://www.neatorobotics.com)

- Registre el Neato para recibir actualizaciones de software y ofertas especiales.
- Más información de ayuda (preguntas más frecuentes y trucos y consejos para un funcionamiento óptimo).

## GARANTÍA

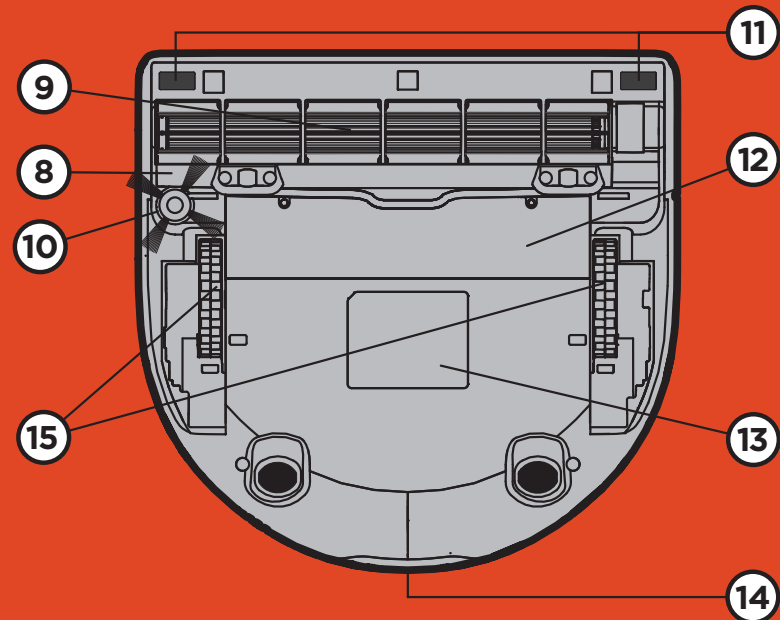
Visite [www.neatorobotics.com](http://www.neatorobotics.com) para la información sobre la garantía.



**ENGLISH -** 1) Dirt Bin 2) RobotTop 3) Laser Top  
4) Screen 5) Bumper 6) Cleaning House 7) Cleaning Spot

**FRANÇAIS -** 1) Bac à poussière 2) Partie supérieure du robot 3) Pointe du laser 4) Écran 5) Amortisseur 6) Nettoyage Maison 7) Nettoyage Lieu

**ESPAÑOL -** 1) Contenedor de suciedad 2) Cubierta del robot 3) Cubierta del láser 4) Pantalla 5) Paragolpes 6) Limpiando Casa 7) Limpiando Local



**ENGLISH -** 8) Brush Guard 9) Brush 10) Side Brush  
11) Drop Sensor Window 12) Battery Door  
13) Serial Number Label 14) Charging Contacts 15) Wheel

**FRANÇAIS -** 8) Protection de la brosse 9) Brosse  
10) Brosse latérale 11) Fenêtre du capteur d'obstacles  
12) Couverture de batterie 13) Étiquette numéro de série  
14) Contacts de charge 15) Roue

**ESPAÑOL -** 8) Protección de las escobillas 9) Escobilla  
10) Escobilla lateral 11) Ventana del sensor de caída  
12) Tapa de la batería 13) Etiqueta del número de serie  
14) Contactos de carga 15) Rueda



[neatorobotics.com](http://neatorobotics.com) | Neato Robotics, Inc., 8100 Jarvis Avenue, Suite 100, Newark, CA 94560 USA