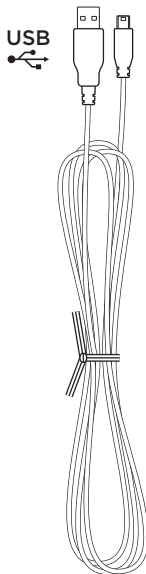
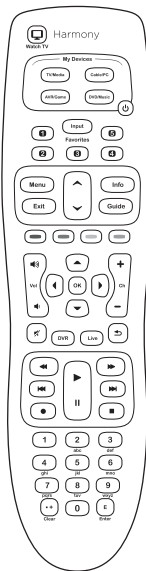




Harmony® 350 Remote

Setup Guide

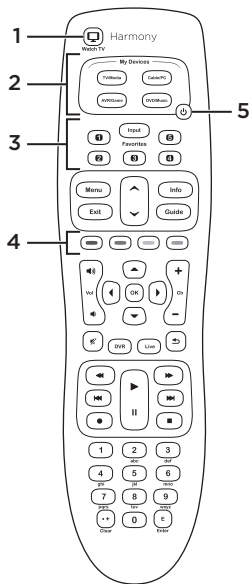




Contents

English	4	Svenska	28
Deutsch	10	Dansk	34
Français	16	Norsk	40
Nederlands	22	Suomi	46
www.logitech.com/support 			52

Buttons



- 1. Watch TV button:** Powers devices on/off for your Watch TV Activity
- 2. Device buttons:** Set the remote to control specific devices
- 3. Favorite Channel buttons:** Configure these buttons for quick access to favorite TV channels.
- 4. Color buttons:** Navigate menus and select options on some TVs, cable/satellite receivers, DVRs, and Blu-ray players
- 5. Power button:** Select one of the Device buttons, then use the Power button to turn that device on or off.

How the remote works

Harmony 350 is an infrared (IR) remote that controls other IR devices such as TVs, audio/video receivers, and cable/satellite receivers. Here are a few of the key features:



Watch TV

Watch TV button

Set up a Watch TV Activity to automatically power on/off devices you use to watch TV, such as your TV, audio/video receiver, and cable/satellite receiver. After pressing the Watch TV button, be sure to keep the remote pointed at your devices until the Device buttons turn off. Press the Watch TV button again to turn off all the devices.

My Devices

TV/Media

Cable/PC

AVR/Game

DVD/Music

Device buttons

Control up to eight devices individually using these four Device buttons, each with a short press or a longer two second press. Each Device button will light up when an IR command is being sent.



Favorites



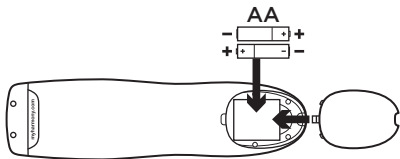
Favorite Channel buttons

Program up to five Favorite Channels for your TV or cable/satellite receiver.

To set up your new Harmony remote, visit setup.myharmony.com to download and install MyHarmony software on your computer.

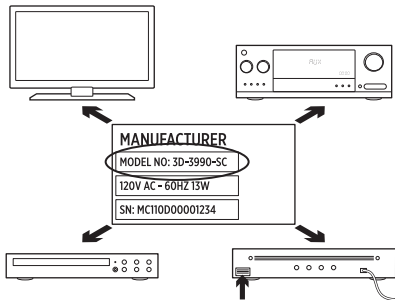
Setting up your Harmony 350

1. Install the batteries



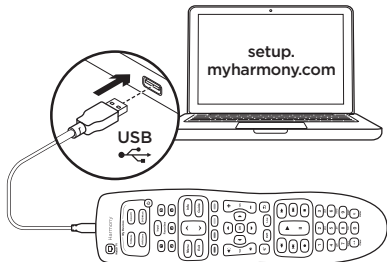
Insert the two AA batteries (included) into the battery compartment.

2. Gather your device information



In order for Harmony 350 to control your entertainment system, we'll need to know the manufacturer and model number of each of the devices you own. The manufacturer and model number of your devices are typically printed on the front bezel, or on a label located on the bottom or the back of your entertainment devices. Write them down in the table provided on the back page of this Setup Guide for quick reference during setup.

3. Complete setup online.



Complete the setup online via setup.myharmony.com

- a. Open a browser on your computer and go to **setup.myharmony.com**
- b. Download and install the MyHarmony computer software
- c. Follow the on-screen instructions to create a Harmony account and set up your remote.

Test your remote

Once you've completed the online setup and synced your Harmony 350, please test it.

1. Unplug your Harmony 350 from your computer and take it to your entertainment system.
2. To test your remote, press the Watch TV button. Make sure to keep the remote pointed at your devices until the Device buttons are no longer lit. If you did not set up a Watch TV Activity, test by pressing the Power button to power a device on and off.
3. To make changes, launch the MyHarmony software on your computer, and sign in to your account.

Note: Once setup is complete, use Harmony 350 as your only remote; using other remotes could cause the devices in Watch TV Activity to become out of sync.

Frequently asked questions

- **How do I customize buttons or change my Favorite Channels?**

Launch the MyHarmony software on your computer and sign in to your account.

Click on the Buttons or Favorites tab and follow the on screen instructions. After changes are made, make sure to connect your remote using the included USB cable and click Sync to update it.

Troubleshooting

- **The remote does not seem to work with my device.**

First ensure that fresh batteries are inserted properly into the remote.

Then check that one of the four Device buttons flashes when a button is pressed.

Refer to support.myharmony.com/350 for more information.

- **Pressing the Watch TV button does not properly power on all my devices and set them to the correct inputs.**

The devices must be in the same power state, on or off, at all times in order for the Watch TV button to function properly. Use the Device buttons in combination with the Power button to keep the devices in the same power state. Refer to support.myharmony.com/350 for more information.

Get support

For more detailed information, please visit support.myharmony.com/350

- **Finding answers to questions**

Visit our knowledgebase at support.myharmony.com/350

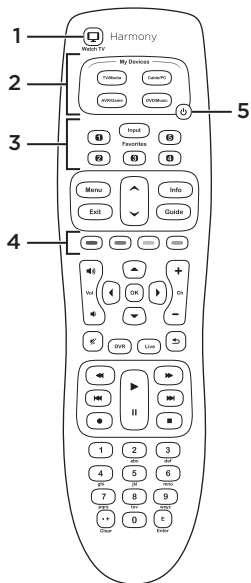
- **Getting help with online setup**

Many screens and pages presented to you during the online setup contain 'Learn more' or 'Help' links designed to provide additional information or assistance with various features.

- **Logitech's Harmony Remote user forums**

Visit the Harmony Remote User Forums located at forums.logitech.com

Tasten



- 1. „Watch TV“-Taste:**
Schaltet Geräte für Ihre Aktion „Fernsehen“ ein.
- 2. Gerätetasten:**
Stellen Sie die Fernbedienung so ein, dass sie bestimmte Geräte steuert.
- 3. Tasten für Ihre Lieblingssender:**
Konfigurieren Sie diese Tasten so, dass Sie schnell auf Ihre Lieblingssender zugreifen können.
- 4. Farbentasten:**
Bei einigen Fernsehern, Kabel-/Satellitenempfängern, digitalen Videorekordern und Blu-ray-Playern können Sie durch Menüs navigieren und Optionen auswählen.
- 5. Ein-/Ausschalter:**
Wählen Sie eine der Gerätetasten und drücken Sie anschließend den Ein-/Ausschalter, um das betreffende Gerät ein- bzw. auszuschalten.

So funktioniert die Fernbedienung

Die Harmony 350 ist eine Infrarot-Fernbedienung, die andere IR-Geräte wie Fernseher, Audio-/Videoempfänger und Kabel-/Satellitenempfänger steuert.

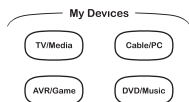
Einige wenige Hauptfunktionen:



Watch TV

„Watch TV“-Taste

Richten Sie eine Aktion „Fernsehen“ ein, mit der automatisch Geräte ein- bzw. ausgeschaltet werden, die Sie zum Fernsehen benutzen, z. B. Fernseher, Audio-/Videoempfänger und Kabel-/Satellitenempfänger. Achten Sie nach dem Drücken der „Watch TV“-Taste darauf, die Fernbedienung auf die Geräte gerichtet zu halten, bis die Gerätetasten erloschen sind. Drücken Sie die „Watch TV“-Taste erneut, um alle Geräte auszuschalten.



Gerätetasten

Mit diesen vier Gerätetasten können Sie bis zu acht Geräte einzeln steuern, wobei zwischen kurzem Tastendruck und einem längeren Zwei-Sekunden-Tastendruck unterschieden wird. Jede Gerätetaste leuchtet auf, wenn ein IR-Befehl gesendet wird.



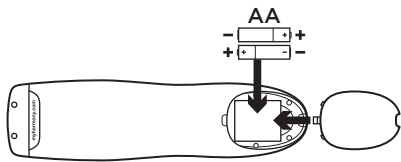
Tasten für Ihre Lieblingssender

Sie können bis zu fünf Lieblingssender für Ihren Fernseher bzw. Kabel-/Satellitenempfänger programmieren.

Besuchen Sie setup.myharmony.com, um MyHarmony-Software auf Ihren Computer herunterzuladen und zu installieren, wenn Sie Ihre neue Harmony-Fernbedienung einrichten möchten.

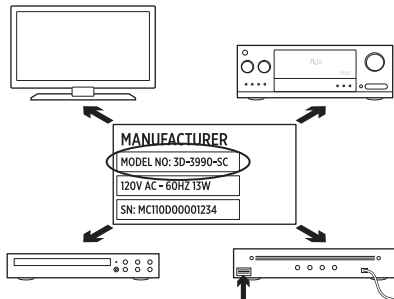
Einrichten der Harmony 350

1. Einlegen der Batterien



Legen Sie die beiden Batterien des Typs AA (enthalten) in das Batteriefach ein.

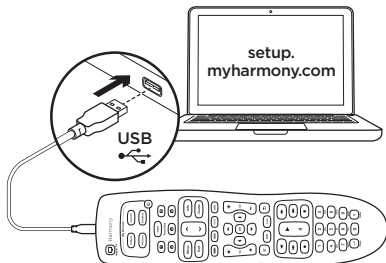
2. Sammeln der Geräte-Informationen



Damit Sie mit der Harmony 350 Ihr Entertainment-System steuern können, benötigen wir den Namen des Herstellers und die Modellnummer für jedes Ihrer Geräte.

Hersteller und Modellnummer finden Sie normalerweise auf der Vorderseite oder auf einem Etikett auf der Unter- oder Rückseite Ihrer Unterhaltungsgeräte. Tragen Sie diese Angaben in die Tabelle auf der Rückseite dieses Installationshandbuchs ein, damit Sie sie während der Einrichtung schnell zur Hand haben.

3. Abschließen der Online-Einrichtung



Schließen Sie die Einrichtung online über **setup.myharmony.com** ab.

- a. Öffnen Sie einen Browser auf Ihrem Computer und rufen Sie die Seite **setup.myharmony.com** auf.
- b. Laden Sie die MyHarmony-Computersoftware herunter und installieren Sie diese.
- c. Befolgen Sie die Anweisungen auf dem Bildschirm, um Ihr Harmony-Konto zu erstellen und Ihre Fernbedienung einzurichten.

Testen Ihrer Fernbedienung

Testen Sie die Harmony 350 nach Abschluss der Online-Einrichtung und Synchronisierung.

1. Trennen Sie die Harmony 350 vom Computer und gehen Sie damit zu Ihrem Entertainment-System.
2. Drücken Sie die „Watch TV“-Taste, um die Fernbedienung zu testen. Achten Sie darauf, die Fernbedienung auf die Geräte gerichtet zu halten, bis die Gerätetasten nicht mehr leuchten. Wenn Sie keine Aktion „Fernsehen“ eingerichtet haben, können Sie die Fernbedienung testen, indem Sie den Ein-/Ausschalter drücken, um ein Gerät ein- und wieder auszuschalten.
3. Starten Sie auf Ihrem Computer die MyHarmony-Software und melden Sie sich bei Ihrem Konto an, wenn Sie Änderungen vornehmen möchten.

Hinweis: Verwenden Sie nach Abschluss der Einrichtung die Harmony 350 als einzige Fernbedienung. Die Verwendung anderer Fernbedienungen könnte dazu führen, dass die Synchronisierung der in der Aktion „Fernsehen“ benutzten Geräte verloren geht.

Häufig gestellte Fragen

• **Wie kann ich Tasten anpassen oder Lieblingssender ändern?**

Starten Sie auf Ihrem Computer die MyHarmony-Software und melden Sie sich bei Ihrem Konto an.

Klicken Sie auf die Registerkarte „Tasten“ oder „Favoriten“ und folgen Sie den Anweisungen auf dem Bildschirm. Nachdem die Änderungen vorgenommen wurden, achten Sie darauf, Ihre Fernbedienung über das mitgelieferte USB-Kabel zu verbinden, und klicken Sie zur Aktualisierung auf „Synchronisieren“.

Fehlerbehebung

• **Die Fernbedienung scheint bei meinem Gerät nicht zu funktionieren.**

Vergewissern Sie sich als Erstes, dass neue Batterien ordnungsgemäß in die Fernbedienung eingelegt sind. Überprüfen Sie anschließend, ob eine der vier Gerätetasten aufleuchtet, wenn Sie eine Taste drücken. Weitere Informationen finden Sie unter support.myharmony.com/350.

• **Wenn ich die „Watch TV“-Taste drücke, werden nicht ordnungsgemäß alle meine Geräte eingeschaltet und auf die richtigen Eingänge eingestellt.**

Die Geräte müssen sich jederzeit im selben Zustand (ein- oder ausgeschaltet) befinden, damit die „Watch TV“-Taste ordnungsgemäß funktioniert. Verwenden Sie die Gerätetasten in Kombination mit dem Ein-/Ausschalter, um die Geräte in denselben Zustand zu versetzen. Weitere Informationen finden Sie unter support.myharmony.com/350.

Support

Ausführlichere Informationen finden Sie unter support.myharmony.com/350

- **Antworten auf Fragen**

Besuchen Sie unsere Support-Datenbank unter support.myharmony.com/350

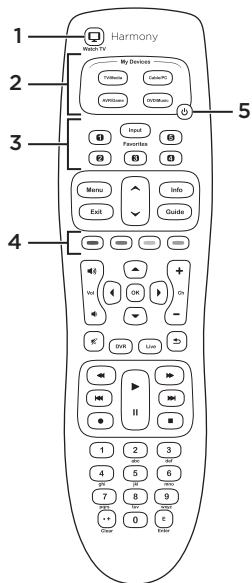
- **Hilfe bei der Online-Einrichtung**

Viele Fenster und Seiten, die während der Online-Einrichtung angezeigt werden, enthalten Links mit weiteren Informationen oder Hilfe zu zahlreichen Funktionen.

- **Harmony-Benutzerforen von Logitech**

Besuchen Sie die Benutzerforen zur Harmony-Fernbedienung unter forums.logitech.com

Boutons



1. Bouton Regarder la TV:

Met sous tension ou hors tension vos dispositifs pour votre activité Regarder la TV

2. Boutons Dispositif:

Configurez la télécommande pour contrôler des dispositifs spécifiques

3. Boutons de chaînes préférées:

Configurez ces boutons pour accéder rapidement à vos chaînes TV préférées.

4. Boutons de couleur:

Naviguez dans les menus et sélectionnez des options sur certains téléviseurs, récepteurs câble/satellite, enregistreurs numériques et lecteurs Blu-ray.

5. Bouton d'alimentation:

Sélectionnez un bouton Dispositif, puis utilisez le bouton d'alimentation pour mettre le dispositif correspondant sous ou hors tension.

Fonctionnement de la télécommande

Harmony 350 est une télécommande à infrarouge (IR) qui contrôle d'autres dispositifs IR, tels que téléviseurs, récepteurs audio/vidéo et récepteurs câble/satellite. Voici quelques-unes des fonctionnalités principales:



Watch TV

Bouton Regarder la TV

Configurez une activité Regarder la TV pour mettre automatiquement sous/hors tension les dispositifs utilisés pour regarder la télévision, par exemple, votre téléviseur, votre récepteur audio/vidéo ou votre récepteur câble/satellite. Après avoir appuyé sur le bouton Regarder la TV, veillez à maintenir la télécommande pointée vers vos dispositifs jusqu'à ce que les boutons Dispositif s'éteignent. Appuyez à nouveau sur le bouton Regarder la TV pour mettre hors tension tous les dispositifs.

My Devices

TV/Media

Cable/PC

AVR/Game

DVD/Music

Boutons Dispositif

Vous pouvez contrôler individuellement jusqu'à huit dispositifs à l'aide des quatre boutons Dispositif, en appuyant une fois brièvement ou pendant deux secondes. Chaque bouton Dispositif s'allume lorsqu'une commande IR est envoyée.

1

Favorites

5

2

3

4

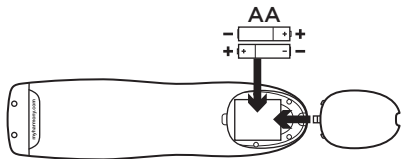
Boutons de chaînes préférées

Vous pouvez programmer jusqu'à cinq chaînes préférées pour votre téléviseur ou votre récepteur câble/satellite.

Pour configurer votre télécommande Harmony, rendez-vous sur le site setup.myharmony.com afin de télécharger et installer le logiciel MyHarmony sur votre ordinateur.

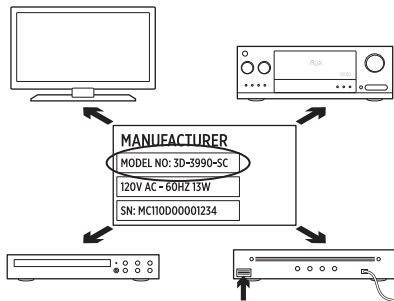
Configuration de votre télécommande Harmony 350

1. Installation des piles



Insérez les deux piles AA (fournies) dans le compartiment à piles.

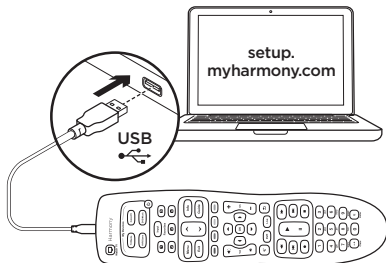
2. Collecte des informations concernant vos dispositifs



Pour permettre à la télécommande Harmony 350 de contrôler votre système multimédia, nous devons connaître le fabricant et le numéro de modèle de chacun de vos dispositifs.

Ceux-ci sont généralement imprimés sur la façade avant ou sur une étiquette située sous ou derrière le dispositif. Notez-les dans le tableau situé sur la dernière page de ce guide d'installation, pour pouvoir vous y reporter ultérieurement.

3. Configuration en ligne



Terminez la configuration en ligne sur **setup.myharmony.com**.

- a. Ouvrez un navigateur sur votre ordinateur et rendez-vous sur **setup.myharmony.com**.
- b. Téléchargez et installez le logiciel informatique MyHarmony.
- c. Suivez les instructions à l'écran pour créer un compte Harmony et configurer votre télécommande.

Test de la télécommande

Une fois la configuration en ligne et la synchronisation de la télécommande Harmony 350 terminées, testez votre télécommande.

1. Déconnectez-la de l'ordinateur et rapprochez-la de votre système multimédia.
2. Pour tester la télécommande, appuyez sur le bouton Regarder la TV. Veillez à maintenir la télécommande pointée vers vos dispositifs jusqu'à ce que les boutons Dispositif s'éteignent. Si vous n'avez pas configuré d'activité Regarder la TV, appuyez sur le bouton d'alimentation pour mettre un dispositif sous et hors tension.
3. Pour modifier les paramètres, lancez le logiciel MyHarmony sur votre ordinateur et connectez-vous à votre compte.

Remarque: Une fois la configuration terminée, n'utilisez plus que la télécommande Harmony 350, sans quoi les dispositifs de l'activité Regarder la TV risquent de ne plus être synchronisés.

Questions fréquentes

- **Comment personnaliser les boutons ou modifier mes chaînes préférées?**

Lancez le logiciel MyHarmony sur votre ordinateur et connectez-vous à votre compte.

Cliquez sur l'onglet Boutons ou Favoris et suivez les instructions à l'écran. Une fois les modifications effectuées, connectez votre télécommande à l'aide du câble USB inclus et cliquez sur Synchroniser pour procéder à la mise à jour.

Dépannage

- **La télécommande ne semble pas fonctionner avec mon dispositif.**

Vérifiez dans un premier temps que des piles neuves sont insérées correctement dans la télécommande. Appuyez ensuite sur un des quatre boutons Dispositif et vérifiez qu'il clignote. Rendez-vous sur support.myharmony.com/350 pour plus d'informations.

- **Lorsque j'appuie sur le bouton Regarder la TV, mes dispositifs ne s'allument pas correctement et ne sont pas réglés sur les bonnes entrées.**

Les dispositifs doivent être tous sous tension ou tous hors tension pour que le bouton Regarder la TV fonctionne correctement. Combinez les boutons Dispositif et le bouton d'alimentation de manière à ce que les dispositifs soient tous sous tension ou tous hors tension. Rendez-vous sur support.myharmony.com/350 pour plus d'informations.

Obtenir de l'aide

Pour obtenir des informations plus détaillées, rendez-vous sur support.myharmony.com/350.

- **Rechercher des réponses à vos questions**

Retrouvez notre base de connaissances sur support.myharmony.com/350.

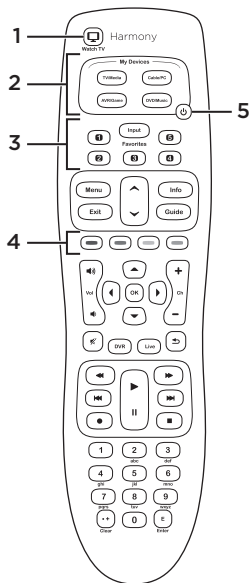
- **Obtenir de l'aide pour la configuration en ligne**

Au cours de la configuration en ligne, plusieurs écrans et pages contiennent des liens En savoir plus ou des liens d'aide prévus pour vous apporter des informations complémentaires ou une assistance concernant différentes fonctionnalités.

- **Forums utilisateurs de Logitech pour la télécommande Harmony**

Rendez-vous sur les forums utilisateurs pour la télécommande Harmony, à l'adresse forums.logitech.com

Knoppen



- 1. De knop Watch TV:**
Hiermee worden apparaten in-/uitgeschakeld voor uw activiteit Tv kijken
- 2. Apparaatknoppen:**
Stel de afstandsbediening in om specifieke apparaten te bedienen
- 3. Favorietenknoppen:**
Configureer deze knoppen voor snelle toegang tot uw favoriete tv-kanalen.
- 4. Kleurknoppen:**
Navigeer door menu's en selecteer opties op sommige tv's, kabel-/satelliet-ontvangers, DVR's en Blu-ray-spelers
- 5. Aan-uitknop:**
Selecteer een van de apparaatknoppen en vervolgens de aan-uitknop om het gewenste apparaat aan of uit te zetten.

Zo werkt de afstandsbediening

Harmony 350 is een infraroodafstandsbediening die andere infraroodapparaten zoals tv's, audio-/video-ontvangers en kabel-/satellietontvangers kan bedienen.

Hier volgen een aantal van de belangrijkste kenmerken:



Watch TV

De knop Watch TV

Stel een Tv kijken-activiteit in om de toepasselijke apparaten automatisch aan/uit te zetten, zoals uw televisie, audio-/video-ontvanger en kabel-/satellietontvanger. Nadat u op de knop Watch TV hebt gedrukt, houdt u de afstandsbediening op uw apparaten gericht tot de apparaatknoppen niet meer branden. Druk nogmaals op de knop Watch TV om alle apparaten uit te schakelen.

My Devices

TV/Media

Cable/PC

AVR/Game

DVD/Music

Apparaatknoppen

Bedien tot acht apparaten afzonderlijk met deze vier apparaatknoppen, door ze of kort of twee seconden lang in te drukken. Elke apparaatknop brandt twee keer kort wanneer er een infraroodopdracht wordt verzonden.

1

Favorites

5

Favorietenknoppen

Programmeer tot vijf favoriete kanalen voor uw tv of kabel-/satellietontvanger.

2

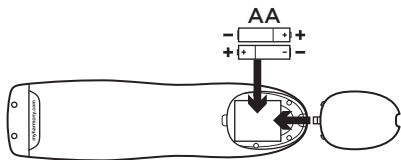
3

4

Ga naar setup.myharmony.com om de MyHarmony-software op uw computer te downloaden en installeren.

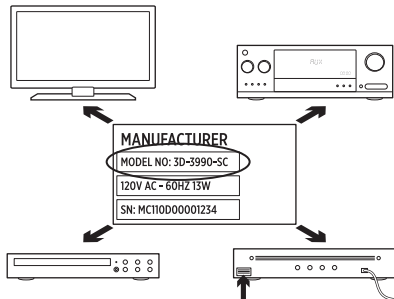
Uw Harmony 350 instellen

1. De batterijen plaatsen



Plaats de twee (meegeleverde) AA-batterijen in de batterijhouder.

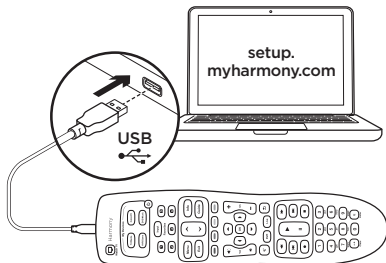
2. Uw apparaatinformatie verzamelen



Wij hebben de fabrikant en het modelnummer van al uw apparaten nodig om ervoor te zorgen dat de Harmony 350 uw entertainmentsysteem kan bedienen.

De fabrikantnaam en het modelnummer van uw apparaat bevinden zich doorgaans op het voorpaneel of op een label aan de onder- of achterkant. Noteer deze gegevens in de tabel op de laatste pagina van deze installatiegids om ze snel te kunnen raadplegen tijdens de set-up.

3. De onlineset-up voltooien



Voltooi de onlineset-up via **setup.myharmony.com**

- a. Open een browser op uw computer en ga naar **setup.myharmony.com**.
- b. De MyHarmony-computersoftware downloaden en installeren.
- c. Volg de instructies op het scherm om een Harmony-account aan te maken en uw afstandsbediening in te stellen.

Uw afstandsbediening testen

Nadat u de onlineset-up hebt voltooid en uw Harmony 350 hebt gesynchroniseerd, kunt u de werking ervan testen.

1. Ontkoppel uw Harmony 350 van uw computer en ga naar uw entertainmentsysteem.
2. Druk op de knop Watch TV om uw afstandsbediening op uw apparaten gericht tot de Apparaatknoppen niet meer branden. Als u geen activiteit Tv kijken hebt ingesteld, test u de afstandsbediening door op de aan-uitknop te drukken om zo een apparaat in of uit te schakelen.
3. Start de MyHarmony-software op uw computer en meld u aan bij uw account om wijzigingen door te voeren.

N.B. Zorg, wanneer de set-up eenmaal voltooid is, dat u alleen nog de Harmony 350 gebruikt; uw andere afstandsbedieningen kunnen de synchronisatie van uw apparaten in de activiteit Tv kijken verstoren.

Veelgestelde vragen

- **Hoe pas ik knoppen aan of wijzig ik mijn favoriete kanalen?**

Start de MyHarmony-software op uw computer en meld u aan bij uw account.

Klik op de tab Knoppen of Favorieten en volg de instructies op het scherm. Heeft u wijzigingen doorgevoerd, verbind de afstandsbediening dan via de meegeleverde USB-kabel en klik op Synchroniseren om de afstandsbediening bij te werken.

Problemen oplossen

- **De afstandsbediening lijkt niet te werken met mijn apparaat.**

Zorg eerst dat u nieuwe batterijen heeft en dat ze goed in de afstandsbediening zijn geplaatst. Controleer vervolgens of een van de vier apparaatknoppen knippert wanneer een knop wordt ingedrukt. Raadpleeg support.myharmony.com/350 voor meer informatie.

- **Wanneer ik op de knop Watch TV druk, worden niet al mijn apparaten ingeschakeld en op de juiste ingangen ingesteld.**

De apparaten moeten zich altijd in dezelfde staat (aan of uit) bevinden, anders werkt de knop Watch TV niet naar behoren. Gebruik de apparaatknoppen in combinatie met de aan-uitknop om de apparaten in dezelfde staat te houden. Raadpleeg support.myharmony.com/350 voor meer informatie.

Ondersteuning verkrijgen

Ga naar support.myharmony.com/350 voor meer informatie

- **Antwoorden op vragen vinden**

Bezoek onze kennisbank op support.myharmony.com/350

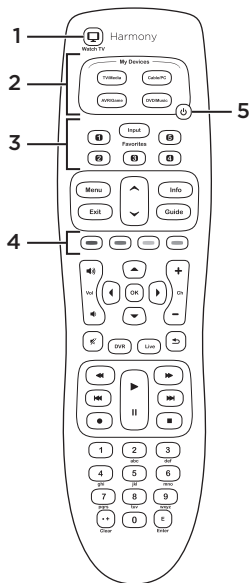
- **Hulp verkrijgen bij de onlineset-up**

Tijdens de onlineset-up verschijnen veel schermen en pagina's met de koppeling Meer informatie of Help die bedoeld zijn om u extra informatie of hulp te bieden voor verschillende functies.

- **Gebruikersforums voor de Logitech Harmony-afstandsbediening**

Ga naar de gebruikersforums voor de Harmony-afstandsbediening op forums.logitech.com

Knappar



- 1. Knappen Titta på tv:**
Aktiverar/inaktiverar enheter för din Titta på tv-aktivitet
- 2. Enhetsknappar:**
Ange att fjärrkontrollen ska styra specifika enheter
- 3. Favoritkanal-knappar:**
Konfigurera de här knapparna för snabb åtkomst till favorit-tv-kanaler.
- 4. Färgknappar:**
Navigera mellan menyer och välj alternativ för vissa tv-apparaters kabel-/satellit-mottagare, DVR-spelare och Blu-ray-spelare
- 5. Av/på-knapp:**
Välj en av enhetsknapparna och använd sedan av/på-knappen om du vill aktivera eller inaktivera enheten.

Så här fungerar fjärrkontrollen

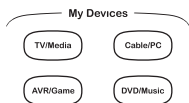
Harmony 350 är en infraröd (IR) fjärrkontroll som styr övriga IR-enheter som tv-apparater ljud-/video-mottagare och kabel-/satellit-mottagare. Nya funktioner:



Watch TV

Knappen Titta på tv

Konfigurera en Titta på tv-aktivitet så att du automatiskt kan aktivera/inaktivera enheter som du använder för att titta på tv, som tv, ljud-/video-mottagare och kabel-/satellit-mottagare. När du har tryckt på Titta på tv-knappen pekar du med fjärrkontrollen mot enheterna tills enhetsknappen stängs av. Tryck på knappen Titta på tv igen om du vill stänga av alla enheter.



Enhetsknappar

Styr upp till åtta enheter separat med dessa fyra enhetsknappar, med en kort eller längre tryckning på två sekunder. Varje enhetsknapp tänds när ett infrarött kommando skickas.



Favorites



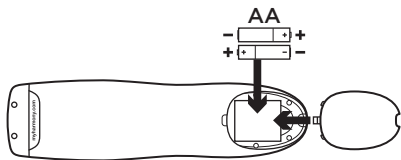
Favoritkanal-knappar

Programmera upp till fem favoritkanaler för tv:n eller kabel-/satellit-mottagaren.

Ladda ner och installera MyHarmony-programvaran på datorn via setup.myharmony.com för att konfigurera den nya Harmony-fjärrkontrollen.

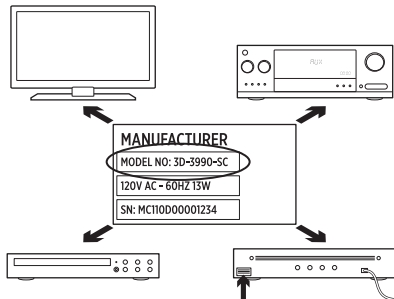
Konfigurera Harmony 350

1. Sätt i batterierna



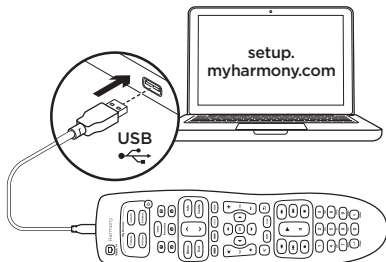
Sätt i de två medföljande AA-batterierna i batterifacket.

2. Samla in information om enheten



Om Harmony 350 ska styra underhållnings-systemet behöver vi få reda på tillverkare och modellnummer för varje enhet du äger. Tillverkare och modellnummer för enheterna finns vanligtvis på frontpanelen eller på en etikett på undersidan eller på baksidan av underhållningsenheterna. Skriv ned dem i tabellen på baksidan av installationsguiden så att du har en snabbreferens under konfigurationen.

3. Slutför konfigurationen online.



Slutför konfigurationen online via **setup.myharmony.com**

- a. Öppna en webbläsare i din dator och gå till **setup.myharmony.com**
- b. Ladda ner och installera MyHarmony-programvaran på datorn.
- c. Följ anvisningarna på skärmen om du vill skapa ett Harmony-konto eller konfigurera fjärrkontrollen.

Testa fjärrkontrollen

När du har slutfört onlinekonfigurationen och synkroniserat Harmony 350 testar du den.

1. Koppla bort Harmony 350 från datorn och flytta den till underhållningssystemet.
2. Tryck på knappen Titta på tv om du vill testa fjärrkontrollen. Peka med fjärrkontrollen mot enheterna tills enhetsknapparna släcks. Om du inte har konfigurerat en Titta på tv-aktivitet provar du genom att trycka på av/på-knappen så att enheten aktiveras och inaktiveras.
3. Starta MyHarmony-programvaran och logga in på ditt konto om du vill göra ändringar.

Obs! När konfigurationen är slutförd ska du endast använda Harmony 350 som fjärrkontroll. Om du använder andra fjärrkontroller kan det hända att enheterna i Titta på tv-aktiviteten blir osynkroniserade.

Frågor och svar

- **Anpassar jag knappar eller ändrar favoritkanaler?**

Starta MyHarmony-programvaran på datorn och logga in på ditt konto.

Klicka på fliken Knappar eller fliken Favoriter och följ anvisningarna på skärmen.

Anslut fjärrkontrollen till datorn med den medföljande USB-sladden när ändringarna är utförda och klicka sedan på Synkronisera för att uppdatera.

Felsökning

- **Fjärrkontrollen fungerar inte med min enhet.**

Kontrollera först att nya batterier har satts i korrekt i fjärrkontrollen. Kontrollera sedan att en av de fyra enhetsknapparna blinkar när en knapp är nedtryckt. Ytterligare information finns på support.myharmony.com/350.

- **När jag trycker på Titta på tv-knappen aktiveras inte alla enheter och de ansluts inte till korrekt ingångar.**

Titta på tv-knappen fungerar endast om alla enheter är i samma aktiveringsläge hela tiden (på eller av). Använd enhetsknapparna i kombination med av/på-knappen om du vill konfigurera enheterna i samma aktiveringsläge. Ytterligare information finns på support.myharmony.com/350.

Få support

Ytterligare information finns på support.myharmony.com/350

- **Hitta svar på frågor**

Gå till vår kunskapsdatabas på support.myharmony.com/350

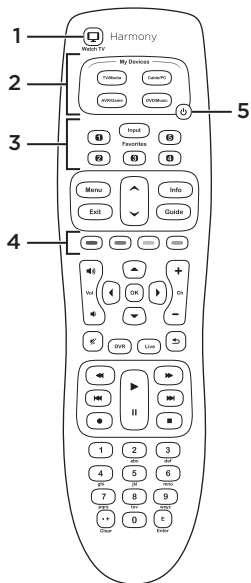
- **Hjälp med webbaserad konfiguration**

Många av de skärmar och sidor som visas under den webbaserade konfigurationen innehåller länkar till hjälpavsnitt eller avsnitt för mer information där du kan läsa mer eller få hjälp med olika funktioner.

- **Logitechs användarforum för Harmony-fjärrkontroller**

Gå till användarforumet för Harmony-fjärrkontrollen på forums.logitech.com

Knapper



- 1. Knappen Se tv:**
Tænd og sluk komponenterne ved Se tv-aktiviteter
- 2. Komponentknapperne:**
Indstil fjernbetjeningen til at styre specifikke komponenter
- 3. Yndlingskanalknapperne:**
Konfigurer disse knapper så du har hurtig adgang til dine yndlingskanaler.
- 4. Farveknapperne:**
Find rundt i menuerne, og vælg indstillinger på visse tv'er, kabel-/satellitmodtagere, harddiskoptagere og Blu-ray-afspillere
- 5. Tænd/sluk-knappen:**
Når du har valgt en af komponentknapperne, kan du tænde og slukke for den pågældende komponent med tænd/sluk-knappen.

Sådan virker fjernbetjeningen

Harmony 350 er en IR-fjernbetjening (infrarød) som kan bruges til betjening af andre IR-komponenter som f.eks. tv'er, AV-receivere og kabel-/satellitmodtagere.

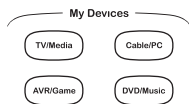
Her er nogen af de vigtigste funktioner:



Watch TV

Knappen Se tv

Med Se tv-aktiviteterne kan du sikre at der automatisk tændes og slukkes for de komponenter som du bruger til tv-kigning, f.eks. tv'er, AV-receivere og kabel-/satellitmodtagere. Når du har trykket på knappen Se tv, skal du sørge for at holde fjernbetjeningen rettet mod komponenterne indtil komponentknapperne slukkes. Du kan slukke for alle komponenterne ved at trykke på knappen Se tv igen.



Komponentknapperne

Med de fire komponentknapper kan du betjene op til otte komponenter individuelt ved hjælp af enten korte tryk eller længere tryk (to sekunder). De enkelte komponentknapper lyser op når der sendes en infrarød kommando.



Favorites



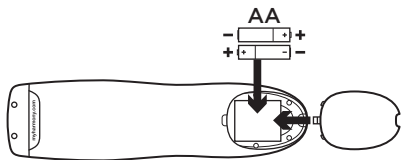
Yndlingskanalknapperne

Du kan programmere op til fem yndlingskanaler for tv'et eller kabel-/satellitmodtageren.

Hvis du vil konfigurere din nye Harmony-fjernbetjening, kan du gå til **setup.myharmony.com**. Her kan du hente og installere MyHarmony-software på din computer.

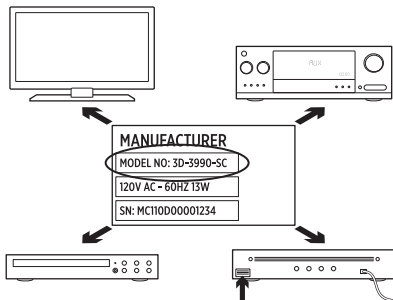
Sådan konfigurerer du Harmony 350

1. Isætning af batterierne



Sæt de to medfølgende AA-batterier i batterihuset.

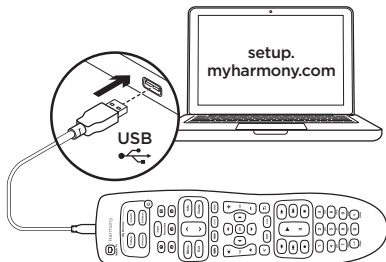
2. Indsamling af oplysninger om komponenterne



Vi skal kende navnet på producenterne af de enkelte komponenter i dit anlæg samt komponenternes modelnumre for at Harmony 350 kan anvendes til betjening af dem.

Komponenternes producent- og modelnumre kan typisk findes på frontrammen eller på en mærkat i bunden af eller bag på komponenten. Skriv dem ned i tabellen på bagerste side af denne konfigurationsvejledning, så du hurtigt kan finde dem under konfigurationen.

3. Afslut konfigurationen online.



Afslut konfigurationen online på **setup.myharmony.com**

- a. Åbn en browser på din computer, og gå til **setup.myharmony.com**
- b. Hent og installer MyHarmony-computerprogrammet.
- c. Følg anvisningerne på skærmen for at oprette en Harmony-konto og konfigurere fjernbetjeningen.

Sådan tester du fjernbetjeningen

Når du har konfigureret og synkroniseret Harmony 350, skal du teste den.

1. Træk stikket til Harmony 350 ud af computeren, og gå hen til anlægget.
2. Tryk på knappen **Se tv** for at teste fjernbetjeningen. Sørg for at holde fjernbetjeningen rettet mod komponenterne indtil komponentknapperne ikke længere lyser. Hvis du ikke har konfigureret nogen **Se tv**-aktivitet, kan du teste ved at tænde og slukke for en given komponent ved hjælp af **tænd/sluk**-knappen.
3. Hvis du vil foretage ændringer, kan du åbne **MyHarmony**-programmet på din computer og logge på din konto.

Bemærk: Når konfigurationen er gennemført, må du kun anvende Harmony 350 som fjernbetjening – hvis du anvender andre fjernbetjeningen, forstyrres synkroniseringen for komponenterne i **Se tv**-aktiviteten muligvis.

Spørgsmål og svar

- **Hvordan kan jeg tilpasse knapperne og ændre mine yndlingskanaler?**

Start MyHarmony-programmet på din computer, og log på din konto.

Klik på fanen Knapper eller favoritter, og følg anvisningerne på skærmen. Når du har foretaget ændringerne, skal du huske at slutte fjernbetjeningen til ved hjælp af det medfølgende USB-kabel, og klik på Synkroniser for at opdatere den.

Problemløsning

- **Fjernbetjeningen virker tilsyneladende ikke sammen med en af mine komponenter.**

Sørg først for at der er sat nye batterier korrekt i fjernbetjeningen. Kontrollér om én af de fire komponentknapper lyser når der trykkes på en knap. Du kan finde yderligere oplysninger på support.myharmony.com/350.

- **Komponenterne bliver ikke alle tændt og indstillet til de rigtige indgange når jeg trykker på knappen Se tv.**

Komponenterne skal altid have samme tænd/sluk-tilstand for at knappen Se tv skal kunne fungere korrekt. Du kan sørge for at komponenterne altid har samme tænd/sluk-tilstand, ved hjælp af komponentknapperne kombineret med tænd/sluk-knappen. Du kan finde yderligere oplysninger på support.myharmony.com/350.

Hent hjælp

Du kan finde yderligere oplysninger på support.myharmony.com/350

- **Find svar på dine spørgsmål**

Besøg vores vidensbase på support.myharmony.com/350

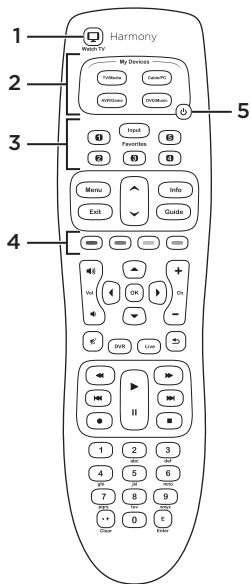
- **Hjælp til onlinekonfigurationen**

Mange af de sider og skærmbilleder du præsenteres for i løbet af onlinekonfigurationen, indeholder "Læs mere"- og "Hjælp"-link med det formål at give dig yderligere oplysninger om og hjælp til diverse funktioner.

- **Logitechs Harmony-brugerfora**

Besøg Harmony-brugerforaene på forums.logitech.com

Knapper



- 1. Se på tv-knapp:**
Slår komponenter av og på for Se på tv-aktiviteten
- 2. Komponentknapper:**
Angi fjernkontrollen til å styre spesifikke komponenter
- 3. Favorittkanalknapper:**
Konfigurer disse knappene for enkel tilgang til favorittkanaler.
- 4. Fargeknapper:**
Naviger i menyer og velg alternativer på enkelte tv-er, kabel-tv-/satellittmottakere, videoopptakere og Blu-ray-spillere
- 5. Av/på-knapp:**
Velg én av komponentknappene, og bruk deretter av/på-knappen til å slå komponenten av eller på.

Slik virker fjernkontrollen

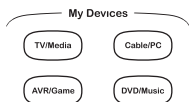
Harmony 350 er en infrarød fjernkontroll (IR) som styrer andre IR-komponenter, f.eks. tv-er, AV-mottakere og kabel-tv-/satellittmottakere. Her er noen nøkkelfunksjoner:



Watch TV

Se på tv-knapp

Konfigurer en Se på tv-aktivitet for å automatisk slå på/av komponentene du bruker til å se på tv, f.eks. tv-en, AV-mottakeren og kabel-tv-/satellittmottakeren. Når du trykker på Se på tv-knappen, må du passe på at du peker fjernkontrollen mot komponentene til komponentknappene slås av. Trykk på Se på tv-knappen igjen for å slå av alle komponentene.



Komponentknapper

Styr opptil åtte komponenter individuelt ved hjelp av de fire komponentknappene, enten med et kort trykk eller ved å trykke i to sekunder. Komponentknappene lyser mens IR-kommandoer sendes.



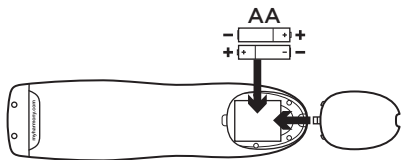
Favorittkanalknapper

Programmer opptil fem favorittkanaler for tv-en eller kabel-tv-/parabollmottakeren.

Hvis du vil konfigurere Harmony-fjernkontrollen, går du til setup.myharmony.com for å laste ned og installere MyHarmony-programvaren på datamaskinen.

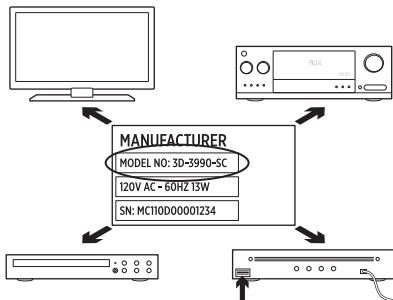
Konfigurere Harmony 350

1. Sette inn batteriene



Sett de to AA-batteriene (medfølger) inn i batterikammeret.

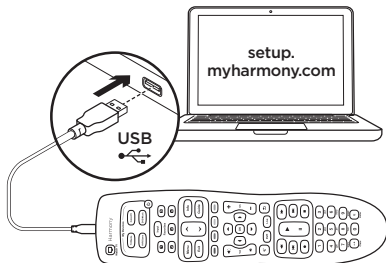
2. Hente inn opplysninger om komponentene



Du må legge inn produsent og modellnummer for hver komponent du vil at Harmony 350 skal kontrollere.

Produsent og modellnummer for komponentene finnes vanligvis trykket på forsiden, eller på en etikett under eller på baksiden av underholdningskomponentene. Noter dem i tabellen på siste side i denne veiledningen, som en referanse ved konfigureringen.

3. Fullfør konfigurasjonen på nettet.



Fullfør den nettbaserte konfigureringen via **setup.myharmony.com**

- a. Åpne en nettleser på datamaskinen og gå til **setup.myharmony.com**
- b. Last ned og installer MyHarmony-programvaren.
- c. Følg instruksjonene på skjermen for å opprette en Harmony-konto og konfigurere fjernkontrollen.

Teste fjernkontrollen

Når du har fullført konfigureringen på nettet og synkronisert Harmony 350, må du prøve den.

1. Kople Harmony 350 fra datamaskinen og ta den med til underholdningsanlegget.
2. Trykk på Se på tv-knappen for å teste fjernkontrollen. Pass på at du peker fjernkontrollen mot komponentene til komponentknappene ikke lenger lyser. Hvis du ikke konfigurerte en Se på tv-aktivitet, kan du teste ved å trykke på av/på-knappen for å slå en komponent på og av.
3. Hvis du vil foreta endringer, starter du MyHarmony-programvaren på datamaskinen og logger på kontoen din.

Merk: Når du har fullført konfigureringen, bruker du kun Harmony 350-fjernkontrollen. Hvis du bruker andre fjernkontrollen, kan det føre til at komponenter i Se på tv-aktiviteten ikke lenger er synkronisert.

Vanlige spørsmål

- **Hvordan kan jeg tilpasse knapper eller endre favorittkanaler?**

Start MyHarmony-programvaren på datamaskinen og logg på kontoen din.

Klikk på Knapper- eller Favoritter-fanen, og følg instruksjonene på skjermen.

Når du har utført endringene, kopler du fjernkontrollen til ved hjelp av den medfølgende usb-ledningen, og klikker på Synkroniser for å oppdatere den.

Feilsøking

- **Fjernkontrollen fungerer ikke med komponenten.**

Sjekk først at batteriene er satt inn riktig i fjernkontrollen. Sjekk deretter at én av de fire komponentknappene lyser når du trykker på en knapp. Se support.myharmony.com/350 for mer informasjon.

- **Når jeg trykker på Se på tv-knappen, blir ikke alle komponentene slått på og angitt til riktig inngang.**

Komponentene må alltid ha samme strømstatus, på eller av, for at Se på tv-knappen skal fungere riktig. Bruk komponentknappene i kombinasjon med av/på-knappen for å sikre at komponentene har samme strømstatus. Se support.myharmony.com/350 for mer informasjon.

Brukerstøtte

Du finner mer informasjon på support.myharmony.com/350

- **Finne svar på spørsmål**

Se kunnskapsbasen vår på support.myharmony.com/350

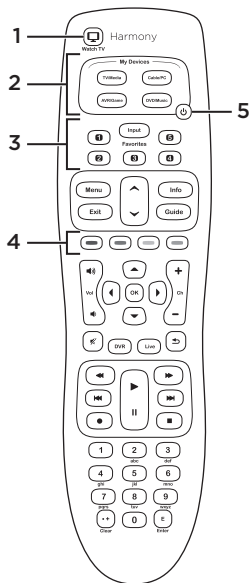
- **Få hjelp med nettbasert konfigurering**

Mange skjermbilder og sider som vises i den nettbasert konfigureringen, inneholder Les mer- og Hjelp-koblinger for å gi mer informasjon eller hjelp med forskjellige funksjoner.

- **Brukerforumet for Harmony-fjernkontroller**

Gå til brukerforumet for Harmony-fjernkontroller på forums.logitech.com

Painikkeet



1. Watch TV -painike:

Painikkeella käynnistetään ja lopetetaan televisionkatselutoiminto.

2. Laitepainikkeet:

Kaukosäätimen voi asettaa ohjaamaan tiettyjä laitteita.

3. Suosikkikanavapainikkeet:

Nämä painikkeet määrittämällä voi siirtyä suosikkikanaville nopeasti.

4. Väripainikkeet:

Näillä painikkeilla selataan valikoita ja tehdään valintoja joissakin televisioissa, kaapeli- ja satelliittivastaanottimissa, DVR-tallentimissa ja Blu-ray-soittimissa.

5. Virtapainike:

Valitse jokin laitepainikkeista ja käynnistä tai sammuta vastaava laite sitten painamalla virtapainiketta.

Kaukosäätimen toimintaperiaatteet

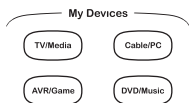
Harmony 350 on infrapunakaukosäädin, jolla ohjataan muita infrapunalaitteita kuten televisioita, AV-vastaanottimia sekä kaapeli- ja satelliittivastaanottimia. Keskeisiä ominaisuuksia:



Watch TV

Watch TV -painike

Televisionkatselutoiminnon voi määrittää niin, että television katseluun käytettävät laitteet käynnistyvät ja sammuvat automaattisesti, esimerkiksi televisio, AV-vastaanotin sekä kaapeli- tai satelliittivastaanotin. Kun olet painanut Watch TV -painiketta, osoita edelleen kaukosäätimellä laitteita, kunnes laitepainikkeet sammuvat. Voit sammuttaa kaikki nämä laitteet painamalla Watch TV -painiketta uudelleen.



Laitepainikkeet

Neljällä laitepainikkeella voi ohjata jopa kahdeksaa laitetta erikseen painamalla painiketta lyhyesti tai pitkään (kahden sekunnin ajan). Laitepainike syttyy, kun infrapunakomentoa lähetetään.



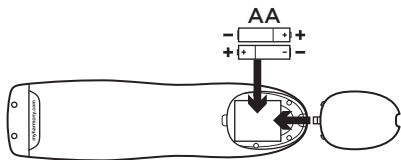
Suosikkikanavapainikkeet

Painikkeisiin voidaan ohjelmoida jopa viisi suosikkikanavaa televisiosta tai kaapeli- tai satelliittivastaanottimesta.

Vieraile osoitteessa setup.myharmony.com ja lataa ja asenna MyHarmony-ohjelmisto tietokoneelle, jotta voit määrittää Harmony-kaukosäätimen asetukset.

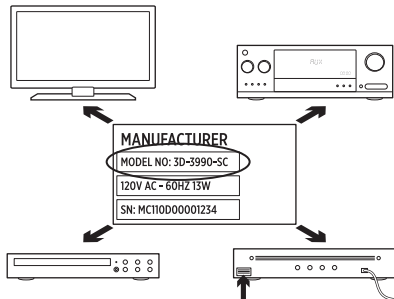
Harmony 350 -kaukosäätimen asetuksien määrittäminen

1. Paristojen asettaminen paikoilleen



Laita mukana toimitetut kaksi AA-paristoa paristolokeroon.

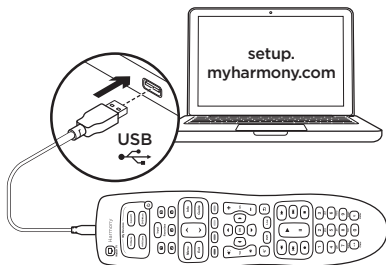
2. Laitetietojen kerääminen



Jotta voisit ohjata viihdejärjestelmäsi laitteita Harmony 350 -kaukosäätimellä, sinun täytyy antaa jokaisen laitteen valmistaja ja mallinumero.

Laitteen valmistajan nimi ja mallinumero on tavallisesti painettu laitteen etulevyyn tai laitteen pohjassa tai takalevyssä olevaan tarraan. Kirjoita tiedot muistiin tämän käyttöönotto-oppaan takasivulle, josta voit tarkistaa ne nopeasti asennusvaiheessa.

3. Määrittysten suorittaminen loppuun verkossa



Suorita asennustoimet verkossa, osoitteessa **setup.myharmony.com**.

- Avaa selain tietokoneella ja siirry osoitteeseen **setup.myharmony.com**.
- Lataa ja asenna MyHarmony-ohjelmisto.
- Luo Harmony-tili ja määritä kaukosäätimen asetukset näyttöön tulevien ohjeiden mukaisesti.

Kaukosäätimen testaaminen

Kun olet määrittänyt asetukset verkossa ja synkronoinut Harmony 350 -kaukosäätimen, kokeile sitä.

- Irrota Harmony 350 tietokoneesta ja vie se viihdejärjestelmäsi lähelle.
- Kokeile kaukosäädintä painamalla Watch TV -painiketta. Osoita edelleen kaukosäätimellä laitteita, kunnes laitepainikkeet sammuvat. Jos et ole määrittänyt televisionkatselutoimintoa, kokeile kaukosäädintä painamalla virtapainiketta, jonka tulisi käynnistää ja sammuttaa laite.
- Kun haluat tehdä muutoksia, käynnistä MyHarmony-ohjelmisto tietokoneella ja kirjaudu tilillesi.

Huomautus: Kun asetukset on määritetty, käytä ainoastaan Harmony 350 -kaukosäädintä, sillä muut kaukosäätimet saattavat häiritä televisionkatselutoiminnon laitteiden toimintaa.

Usein esitetyt kysymykset

- **Miten painikkeita mukautetaan ja suosikkikanavia vaihdetaan?**

Käynnistä MyHarmony-ohjelmisto tietokoneella ja kirjaudu tilillesi.

Napsauta Painikkeet- tai Suosikit-välilehteä ja noudata näyttöön tulevia ohjeita. Kun muutokset on tehty, kytke kaukosäädin tietokoneeseen mukana toimitetulla USB-johdolla ja päivitä kaukosäädin napsauttamalla Synkronoi.

Vianmääritys

- **Kaukosäädin ei näytä toimivan yhdessä laitteiden kanssa.**

Vaihda ensin kaukosäätimeen uudet paristot ja varmista, että paristot on asetettu lokeroon oikein. Tarkista, että jokin laitepainikkeista vilkkuu, kun painiketta painetaan. Lisätietoa on osoitteessa support.myharmony.com/350.

- **Kun Watch TV -painiketta painetaan, kaikki laitteet eivät käynnisty oikein eivätkä siirry oikeille tulokanaville.**

Laitteiden on oltava aina samassa virtatilassa (käynnissä tai sammutettuina), jotta Watch TV -painike toimisi asianmukaisesti. Siirrä laitteet samaan virtatilaan käyttämällä laitepainikkeita yhdessä virtapainikkeen kanssa. Lisätietoa on osoitteessa support.myharmony.com/350.

Tuki

Tarkempia tietoja on osoitteessa support.myharmony.com/350.

- **Vastauksia kysymyksiin**

Tutustu tietokantaamme osoitteessa support.myharmony.com/350.

- **Ohjeita verkkomäärittysten tekemiseen**

Useissa verkkokäyttönoton aikana näytettävissä näkymissä on Ohje- ja Lue lisää -linkkejä, joiden kautta saat tukea ja lisätietoja useista toiminnoista.

- **Logitechin Harmony-kaukosäätimen käyttäjäfoorumit**

Vieraile Harmony-kaukosäätimien käyttäjäfoorumeilla osoitteessa forums.logitech.com.

support.myharmony.com/350

<p>Manufacturer (e.g., Sony®, Pioneer®) Hersteller (z. B. Sony®, Pioneer®) Fabricant (par exemple: Sony®, Pioneer®) Fabrikant (bijv. Sony®, Pioneer®) Tillverkare (t.ex. Sony®, Pioneer®) Producent (f.eks. Sony®, Pioneer®) Produsent (f.eks. Sony®, Pioneer®) Valmistaja (esimerkiksi Sony®, Pioneer®)</p>	<p>Model Number (e.g., DV-414, Explorer 3100) Modellnummer (z. B. DV-414, Explorer 3100) Numéro de modèle (par exemple: DV-414, Explorer 3100) Modellnummer (bijv. DV-414, Explorer 3100) Modellnummer (t.ex. DV-414, Explorer 3100) Modellnummer (f.eks. DV-414, Explorer 3100) Modellnummer (f.eks. DV-414, Explorer 3100) Mallinnumero (esimerkiksi DV-414, Explorer 3100)</p>

© 2014 Logitech. Logitech, the Logitech logo, Harmony, the Harmony logo, and other Logitech marks are owned by Logitech and may be registered. All other trademarks are the property of their respective owners. Logitech assumes no responsibility for any errors that may appear in this manual. Information contained herein is subject to change without notice.