



MARQUE: BRAUN

REFERENCE: SMARTCONTROL PRO

CODiC: 4155475

NOTICE



BRAUN

Series 1



Type 5742
Type 5743

www.braun.com

199s-1
197s-1
195s-1



Braun Infolines

English	4
Français	7
Polski	11
Český	15
Slovenský	19
Magyar	23
Hrvatski	26
Slovenski	30
Türkçe	34
Română (RO/MD)	37
Русский	41
Українська	46
عربي	55

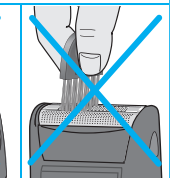
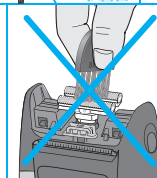
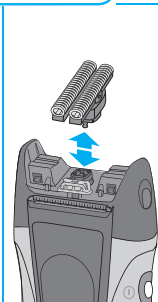
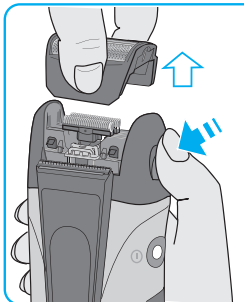
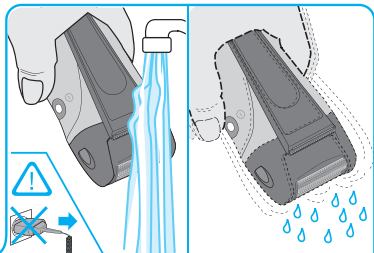
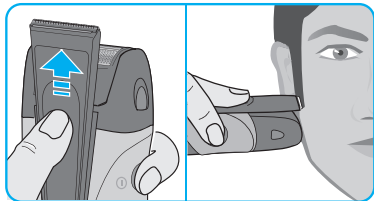
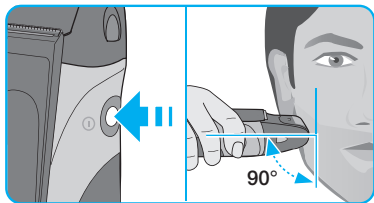
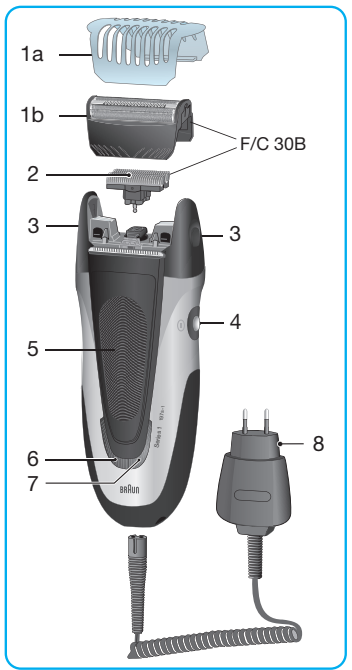
UK	0800 783 7010
IE	1 800 509 448
FR	0 800 944 802
BE	0 800 14 592
PL	801 127 286 801 1 BRAUN
CZ	221 804 335
SK	02/5710 1135
HU	(06-1) 451-1256
HR	091 66 01 777
SI	080 2822
TR	0 800 261 63 65
RO	021-224.00.47
RU	8 800 200 20 20
UA	0 800 505 000
HK	852-25249377

(Audio Supplies
Company Ltd.)

Braun GmbH
Frankfurter Straße 145
61476 Kronberg/Germany
www.braun.com

www.service.braun.com





Français

Nos produits sont conçus pour satisfaire les plus hautes exigences en matière de qualité, de fonctionnalité et de design. Nous espérons que vous serez pleinement satisfait de votre nouveau rasoir Braun.

Attention:

Votre rasoir est fourni avec un adaptateur basse tension muni d'une prise de sécurité très basse tension intégrée. Ne remplacez pas et ne démontez aucun de ses composants pour éviter tout risque de choc électrique.

N'utilisez jamais cet appareil avec une grille endommagée ou si le cordon d'alimentation est détérioré.

Cet appareil ne doit pas être utilisé par des enfants ou des personnes aux capacités motrices ou mentales réduites, sauf s'ils sont assistés par une personne responsable de leur sécurité. De manière générale nous vous recommandons de tenir cet appareil hors de portée des enfants. Surveillez vos enfants et assurez-vous qu'ils ne jouent pas avec l'appareil.

Bouteille d'huile

A tenir hors de portée des enfants. Ne pas avaler. Une fois vide jetez la bouteille convenablement.

Description:

- 1a Capot de protection de la grille
- 1b Grille de rasage
- 2 Bloc-couteaux
- 3 Bouton de détachement de la grille
- 4 Bouton marche/arrêt
- 5 Tondeuse pour poils longs
- 6 Témoin lumineux de charge (vert)
- 7 Témoin lumineux de charge faible (rouge) (uniquement sur le modèle 199s)
- 8 Cordon d'alimentation

Charge

La température idéale durant la mise en charge doit être comprise entre 15 °C et 35 °C.

- Lors de la première charge ou si l'appareil n'a pas été utilisé pendant plusieurs mois, laissez le rasoir en charge continue pendant 4 heures.
- Le témoin de charge s'éclaire quand le rasoir est en cours de charge. Quand la batterie est complètement chargée le témoin de charge s'éteint. Le témoin lumineux clignote ensuite ponctuellement lors des autocontrôles de charge. Cela peut se produire aussi dès que la batterie est en charge après avoir été complètement déchargée.

- Une fois le rasoir complètement chargé, utilisez-le normalement pour le décharger. Ensuite rechargez-le complètement. Les charges suivantes prendront environ 1 heure.
- Une charge complète permet environ 40 min de rasage, tout dépend de la nature de votre barbe. Votre batterie atteint sa capacité maximale après plusieurs cycles de charge/décharge.
- Le témoin lumineux rouge de charge faible (7) (uniquement sur le modèle 199s) clignote lorsque la batterie arrive en fin de charge. Quand ce témoin s'éclaire il vous reste suffisamment d'autonomie pour terminer le rasage en cours.
- Si la batterie de votre rasoir est déchargée vous pouvez également vous raser en branchant votre rasoir à une prise via le cordon d'alimentation.
- Une charge rapide de 5 minutes est suffisante pour un rasage.

Rasage

Tout d'abord, enlever le capot de protection (1a). Appuyez sur le bouton marche/arrêt pour démarrer votre rasoir.

Tondeuse :

Pour tailler vos favoris, votre moustache ou votre barbe, faites glisser vers le haut la tondeuse pour poils longs (5). Enlevez le capot de protection de la grille.

Conseils d'utilisation pour un rasage parfait

Pour un rasage parfait, Braun vous recommande de suivre les 3 étapes suivantes :

1. Rasez-vous toujours avant de vous laver le visage.
2. Tenez en permanence votre rasoir perpendiculairement (90°) à votre peau.
3. Tendez votre peau et rasez dans le sens contraire de la pousse des poils.

Nettoyage



Votre rasoir peut se nettoyer à l'eau courante.

Attention : Débranchez votre rasoir de la prise secteur avant de le nettoyer sous l'eau courante.

Un nettoyage régulier de votre rasoir vous assure des performances de rasage optimales. Passez la tête de rasage sous l'eau courante après chaque utilisation est un moyen simple et rapide de garder votre rasoir propre.

- Mettre en marche votre rasoir (sans le cordon d'alimentation) et passez la tête de rasage sous l'eau chaude. Vous pouvez également utiliser du savon liquide sans substance abrasive. Rincez intégralement la mousse et laissez le rasoir fonctionner encore quelques secondes.

- Ensuite, arrêtez le rasoir et appuyez sur le bouton de détachement de la grille (3). Enlevez la grille du rasoir et le bloc couteaux. Laissez sécher les différents éléments séparément.

-

Vous pouvez également utiliser la brosse de nettoyage fourni avec le rasoir :

- Arrêtez le rasoir. Enlevez la grille et tapotez la sur une surface plane et dure. Avec la brosse nettoyer l'intérieur de la tête de rasage. Cependant, ne nettoyez jamais la grille de rasage ni le bloc couteaux avec la brosse, vous risqueriez de les endommager.

Conservez votre rasoir en parfait état

Nettoyez régulièrement votre rasoir en le passant sous l'eau et appliquez une fois par semaine une goutte d'huile de machine à coudre sur la tondeuse pour poils longs et la grille de rasage.

Entretien de la batterie

Pour garder la capacité maximale de la batterie le rasoir doit être intégralement déchargé (en utilisation) tous les 6 mois environ. Puis rechargez à nouveau le rasoir complètement. N'exposez pas votre rasoir à des températures supérieures à 50°C pendant de longues durées.

Remplacement des pièces de rasage

Pour maintenir 100% des performances de rasage remplacez la grille de rasage et le bloc couteaux au moins tous les 18 mois et lorsqu'ils sont abimés. Changez ces deux éléments en même temps pour un rasage de près avec moins d'irritations.

(Grille de rasage et bloc couteaux : 30B)

Respect de l'environnement

Ce produit contient des batteries rechargeables. A la fin de la vie de votre rasoir et afin de protéger l'environnement ne jetez jamais l'appareil aux ordures ménagères. Remettez-le à votre centre service agréé Braun ou déposez-le dans des sites de récupérations appropriés et conformement à la réglementation locale en vigueur.



Sujet à modification sans préavis.

Caractéristiques électriques: voir inscriptions sur le cordon d'alimentation.

Garantie

Nous accordons une garantie de 2 ans sur ce produit, à partir de la date d'achat. Pendant la durée de la garantie, Braun prendra gratuitement à sa charge la réparation des vices de fabrication ou de matière en se réservant le droit de décider si certaines pièces doivent être réparées ou si l'appareil lui-même doit être échangé.

Cette garantie s'étend à tous les pays où cet appareil est commercialisé par Braun ou son distributeur exclusif.

Cette garantie ne couvre pas : les dommages occasionnés par une utilisation inadéquate, l'usure normale (par exemple, grille et bloc-couteaux) ainsi que les défauts d'usures qui ont un effet négligeable sur la valeur ou l'utilisation de l'appareil. Cette garantie devient caduque si des réparations ont été effectuées par des personnes non agréées par Braun et si des pièces de rechange ne provenant pas de Braun ont été utilisées.

Pour toute réclamation intervenant pendant la période de garantie, retournez ou rapportez l'appareil ainsi que l'attestation de garantie à votre revendeur ou à un Centre Service Agréé Braun.

Appelez au 0 800 944 802 (ou se référez à <http://www.service.braun.com>) pour connaître le Centre Service Agréé Braun le plus proche de chez vous.

Clause spéciale pour la France

Outre la garantie contractuelle exposée ci-dessus, nos clients bénéficient de la garantie légale des vices cachés prévue aux articles 1641 et suivants du Code civil.