

*Harper*

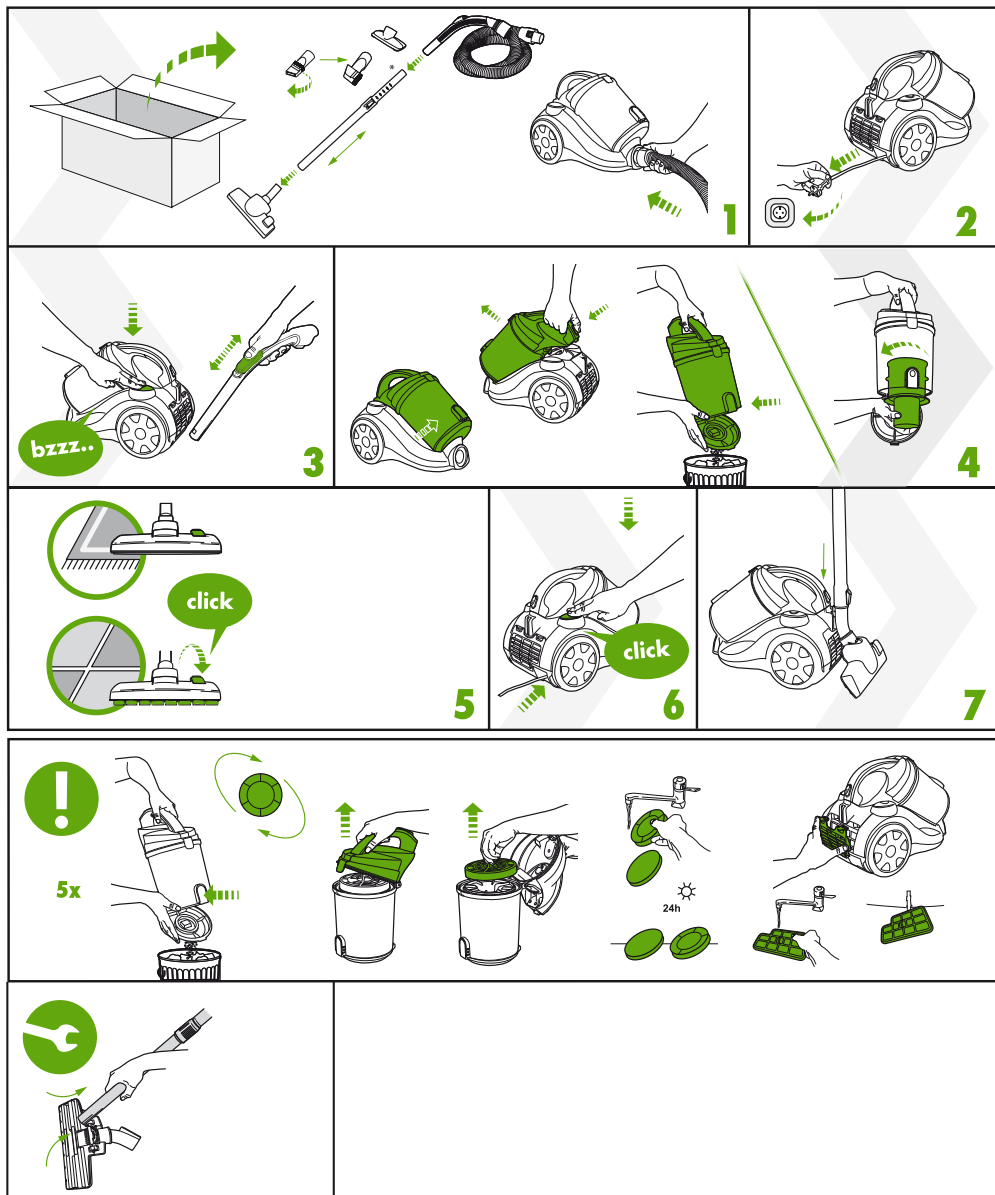
V5 EDITION LIMITÉE

# MANUEL D'UTILISATION ASPIRATEUR SANS SAC CYCLONIQUE



Lisez attentivement  
ce mode d'emploi avant  
d'utiliser l'appareil et  
conservez-le pour un usage ultérieur

**POUR USAGE DOMESTIQUE UNIQUEMENT**



## Précautions de sécurité et avertissement

- **Cet appareil peut être utilisé par des enfants de 8 ans et plus et des personnes présentant des capacités physiques, sensorielles ou mentales réduites ou un manque d'expérience et de connaissances si elles bénéficient d'une surveillance ou d'instructions concernant la bonne utilisation de l'appareil et comprennent les risques possibles.**
- **Les enfants ne doivent pas jouer avec l'appareil.**
- Le nettoyage et l'entretien de l'utilisateur ne doivent pas être effectués par des enfants, à moins qu'ils ne soient âgés d'au moins 8 ans et qu'ils soient sous la surveillance d'un adulte.
- Conserver l'appareil et son câble hors de portée des enfants âgés de moins de 8 ans.
- Ne réparez pas l'appareil vous-même. Contactez plutôt un technicien qualifié. Pour éviter toute mise en danger, ne faites remplacer le câble défectueux que par un câble équivalent et que par le fabricant, son service après-vente ou toute personne de qualification similaire.

**AVERTISSEMENT:** Éteignez l'aspirateur avant de retirer les objets coincés ou de nettoyer la brosse. Toujours débrancher la fiche de la prise avant toute opération de nettoyage ou d'entretien de votre aspirateur.

Ne jamais utiliser l'aspirateur sans filtres.

### Attention

#### **Cet appareil comporte des connexions électriques:**

- Ne jamais aspirer de liquide.
- Pour nettoyer l'appareil, ne le plonger dans aucun liquide.
- Le flexible doit être régulièrement vérifié et ne doit pas être utilisé s'il est endommagé.

Les éléments susmentionnés peuvent provoquer de graves dommages au moteur. La garantie ne prend pas en charge ce type de dommage.

Cet aspirateur est exclusivement destiné à un usage domestique.

#### **Ne jamais utiliser l'aspirateur:**

- À proximité de gaz inflammables, etc.
- Sur des objets pointus

- Sur des cendres chaudes ou refroidies, des mégots de cigarettes incandescentes, etc.
- Sur des particules de poussière très fines issues entre autres du plâtre, du béton ou de la farine.
- Les produits en bombe aérosol peuvent être inflammables. Ne pas vaporiser de tels produits à proximité ou sur l'aspirateur.

## **Précautions d'emploi du cordon d'alimentation**

- Vérifier régulièrement que la prise et le cordon ne sont pas endommagés.  
Ne jamais utiliser l'aspirateur si le cordon est endommagé.
- Ne jamais tirer ni soulever l'aspirateur par le cordon

## **GB** Safety requirement and warning

- **This appliance can be used by children aged from 8 years and above and persons with reduced physical, sensory or mental capabilities or lack of experience and knowledge if they have been given supervision or instruction concerning use of the appliance in a safe way and understand the hazards involved.**
- **Children shall not play with the appliance.**
- Cleaning and user maintenance shall not be made by children unless they are aged from 8 years and above and supervised.
- Do not try to repair the appliance on your own. Always contact an authorized technician. To avoid the exposure to danger, always have faulty cable be replaced only by the manufacturer, by its customer service or by qualified person and with a cable of the same type.
- The devices are not intended to be operated by an external timer or a remote control system.

**WARNING:** Please turn the vacuum cleaner off before removing entrapped parts or cleaning the brush.

Children should be supervised to ensure that they do not play with the appliance.

Always disconnect the plug from the mains before cleaning or maintaining the appliance.

Never use the vacuum cleaner without its filters.

### **Caution**

This appliance contains electrical connections:

- Never vacuum any liquid
- Do not immerse in any liquid for cleaning
- The hose should be checked regularly and must not be used if damaged.

The above can cause serious damage to the motor, which is not covered by the warranty.

This vacuum cleaner is for domestic use only.

### **Never use vacuum cleaner**

- Close to flammable gases, etc.
- On sharp objects
- On hot or cold cinders, lit cigarette butts, etc.
- On fine dust, for instance plaster, concrete, flour.

### **Power cord precautions**

- Regularly check that the plug and cord are not damaged. Never use the vacuum cleaner if the cord is damaged.
- Never pull or lift the vacuum cleaner by the cord.

## **NL** Veiligheidsvereiste en waarschuwing

• Dit apparaat kan door kinderen in de leeftijd vanaf 8 jaar en ouder en personen met verminderde lichamelijke, zintuiglijke of geestelijke vermogens of gebrek aan ervaring en kennis worden gebruikt als zij onder toezicht staan of worden geïnstrueerd over het veilige gebruik van het apparaat en de betrokken gevaren begrijpen.

• **Kinderen mogen niet met het apparaat spelen.**

• Reiniging en onderhoud door de gebruiker mogen niet door kinderen worden verricht, tenzij ze ouder dan 8 jaar zijn en begeleid worden.

• Repareer het apparaat nooit zelf, maar breng het naar een geautoriseerde vakman. Voorkom gevaren en laat een defecte kabel altijd alleen door de fabrikant, zijn technische dienst of een eender gekwalificeerd persoon vervangen door een soortgelijke kabel.

**WAARSCHUWING:** Schakel de stofzuiger uit voordat u vastgelopen deeltjes verwijdert of de borstel schoonmaakt.

Trek altijd de stekker uit het stopcontact voordat u het apparaat gaat reinigen of onderhouden.

Gebruik de stofzuiger nooit zonder filters.

### **Waarschuwing**

Dit apparaat bevat elektrische verbindingen.

- Zuig nooit vloeistoffen op.
- Dompel het apparaat nooit in water om het schoon te maken.
- Controleer de slang regelmatig en gebruik deze niet als u beschadigingen opmerkt.

Bovengenoemde zaken kunnen schade aan de motor veroorzaken. Dergelijke schade valt niet onder de garantie.

De stofzuiger is uitsluitend bestemd voor huishoudelijk gebruik.

### **Gebruik de stofzuiger nooit in deze situaties**

- In de buurt van ontvlambare gassen, enz.
- Bij scherpe voorwerpen.
- Voor hete of koude as, brandende sigarettenpeuken, enz.
- Voor fijn stof van bijvoorbeeld gips, beton of bloem.

### **Voorzorgsmaatregelen betreffende het elektrische snoer**

• Controleer regelmatig of de stekker en het snoer niet beschadigd zijn.

Gebruik de stofzuiger nooit als het snoer beschadigd is.

• Nooit door middel van het snoer de stofzuiger naar u toe trekken of optillen.

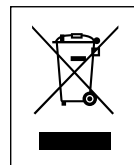
Cet appareil est conforme aux directives CE appropriées et a été fabriqué selon les règles techniques de sécurité les plus récentes.



## Recyclage

Cet appareil est marqué du symbole du tri sélectif relatif aux déchets d'équipements électriques et électroniques. Cela signifie que ce produit doit être pris en charge par un système de collecte sélectif conformément à la directive européenne 2002/96/CE afin de pouvoir être soit recyclé soit démantelé dans le but de réduire tout impact sur l'environnement.

Pour plus de renseignements, vous pouvez contacter votre administration locale ou régionale.



**Les produits électroniques n'ayant pas fait l'objet d'un tri sélectif sont potentiellement dangereux pour l'environnement et la santé humaine en raison de la présence de substances dangereuses.**

Importé par

**FORTUS**

28 Bis rue du Goulet,  
93300 Aubervilliers, France  
[www.harper.fr](http://www.harper.fr)