

Tés souches insonorisés - TES

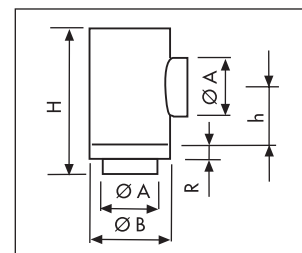


Description

- Té souche insonorisé par laine de roche 25 mm
- Permet la liaison entre un réseau vertical et un réseau horizontal (en comble ou terrasse).

Dimensions

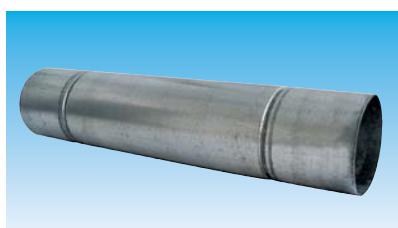
- TES Ø A
- Mâle / Mâle



Référence	Code	ØA	ØB	H	h	R
TES 125	861 668	125	200	300	140	60
TES 160	861 733	160	250	300	140	60
TES 200	861 694	200	315	400	190	60
TES 250	861 734	250	355	400	190	60
TES 315	861 735	315	400	550	260	60
TES 355	862 110	355	450	580	280	60

Référence	Code	ØA	ØB	H	h	R
TES 400	862 112	400	500	620	300	60
TES 450	862 113	450	560	670	320	40
TES 500	862 114	500	630	720	340	40
TES 560	866 635	560	710	780	370	40
TES 630	866 636	630	800	850	400	40

Fourreau lisse - FL

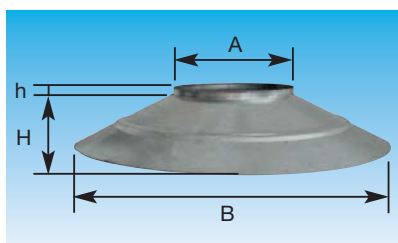


Description

- Fourreaux lisses pour traversée de terrasse

Référence	Code	Ø fourreau (mm)	Pour colonne Ø(mm)	Longueur (mm)
FL 160	860 330	160	125	750
FL 200	860 331	200	160	750
FL 250	860 332	250	200	750
FL 315	860 333	315	250	750
FL 355	860 334	355	315	750
FL 400	860 335	400	355	750
FL 450	860 336	450	400	750
FL 500	860 337	500	450	750
FL 560	860 338	560	500	750

Bavette - BAV



Description

- Bavette de protection galva

Application

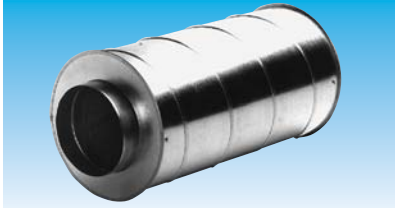
- Permet l'étanchéité extérieure des conduits spiralé CMS
- S'installe en toiture

Référence	Code	ØA (mm)	ØB (mm)	H (mm)	h (mm)
BAV 80	865 220	90	250	50	60
BAV 100	865 221	110	300	50	60
BAV 125	875 222	135	330	50	60
BAV 160	875 223	170	480	60	60
BAV 200	874 485	208	500	60	60
BAV 250	865 224	258	560	70	60
BAV 315	875 225	323	620	90	60

Référence	Code	ØA (mm)	ØB (mm)	H (mm)	h (mm)
BAV 355	865 226	363	700	110	60
BAV 400	865 227	408	760	130	80
BAV 450	865 228	458	800	140	80
BAV 500	865 229	508	850	140	80
BAV 560	875 230	568	900	150	80
BAV 630	865 231	638	1000	150	80
BAV 710	865 232	718	1100	150	80

ACCESSOIRES DE RESEAUX

Pièges à sons / Silencieux - SIL

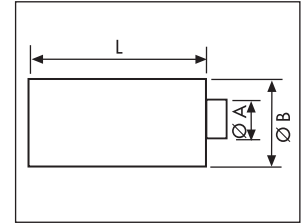


Description

- Pièges à sons / silencieux en acier galvanisé spécialement conçus pour diminuer sensiblement les transmissions de bruits des ventilateurs aux réseaux.
- Laine de verre M0
- Conforme à la norme NF EN ISO 7235

Dimensions

- SIL Ø
- Mâle / Mâle



Caractéristiques techniques

Référence	Code	Ø A (mm)	Ø B (mm)	L (mm)
SIL 125	861 547	125	250	700
SIL 160	861 552	160	250	700
SIL 200	861 556	200	315	700
SIL 250	861 557	250	355	700
SIL 315	861 558	315	400	700
SIL 355	861 559	355	450	700
SIL 400	861 579	400	500	700
SIL 450	861 580	450	560	900
SIL 500	861 581	500	630	900
SIL 560	862 057	560	630	900
SIL 630	862 058	630	710	900

Atténuation en dB par bande de fréquence en Hz

125	250	500	1000	2000	4000
5	13	21	37	37	31
9	14	23	25	16	11
8	11	23	25	17	9
6	10	19	25	16	7
2,2	3,3	9	21,2	7,6	4,1
4,1	6,7	13,2	14,3	3,4	8,1
3,1	4	9,5	13,7	5,6	0,4
6	8	14	16	13	13
2,8	4,6	10,1	7,7	5,1	1,8
4	7	12	12	12	10
7	7	12	12	12	10

Clapets anti-retour - CAR



Description

- Clapets à placer en conduit pour empêcher toute circulation d'air quand les ventilateurs sont à l'arrêt



Référence	Code	Ø raccord (mm)
CAR 80	863 597	80
CAR 100	860 085	100
CAR 110	860 086	110
CAR 125	860 087	125
CAR 150	860 088	150
CAR 160	860 089	160
CAR 200	860 090	200
CAR 250	860 708	250
CAR 315	863 598	315

Trappes de visite - TV

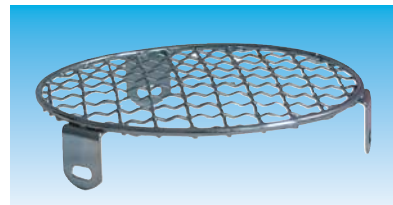


Description

- Pour conduit circulaire
- TV Ø
- Permet d'accéder au réseau pour l'entretien

Référence	Code	Pour conduit à (mm)	Dimensions (mm)
TV 100	865 285	100	180x80
TV 125	865 286	125	180x80
TV 160	865 287	160	200x100
TV 200	865 288	200	200x100
TV 250	865 289	250	200x100
TV 315	865 290	315	200x100
TV 355	865 291	355	300x200
TV 400	865 292	400	300x200
TV 450	865 293	450	300x200
TV 500	865 294	500	300x200
TV 560	865 295	560	400x300
TV 630	865 296	630	400x300
TV 710	865 297	710	400x300

Couvercle grillagé - CGR



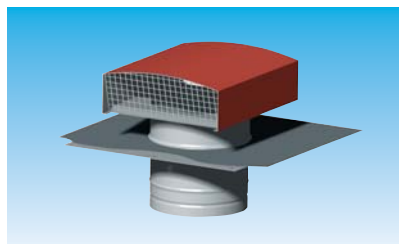
Description

- Couverture grillagée
- CGR Ø
- Mâle

Référence	Code	Ø (mm)
CGR 80	875 077	80
CGR 100	875 078	100
CGR 125	875 079	125
CGR 160	875 080	160
CGR 200	874 504	200
CGR 250	874 455	250
CGR 315	874 470	315
CGR 355	874 643	355
CGR 400	874 342	400
CGR 450	875 081	450
CGR 500	874 448	500
CGR 560	875 082	560
CGR 630	875 083	630
CGR 710	875 084	710

CHAPEAUX DE TOITURE ET ACCESSOIRES

Chapeaux de toiture métalliques - CT



Description

- Capot pare pluie en aluminium pré laqué avec grille de protection
- Abergement en plomb
- Manchon de raccordement en acier galvanisé

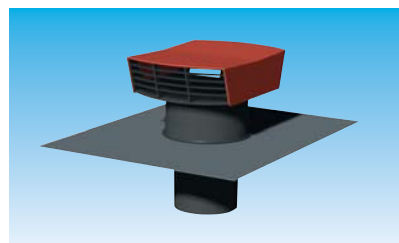
Application

- Conçu pour le rejet ou la prise d'air en toiture
- Compatible à tous les systèmes de couverture tuile ou ardoise

Ø (mm)	Débit m ³ /h à 20 Pa		Chapeaux de toiture Tuile	
	Rejet d'air	Prise d'air	Référence	Code
125	295	160	CT 125 tuile	875 343
150	420	245	CT 150 tuile	875 344
160	420	245	CT 160 tuile	872 085
200	900	600	CT 200 tuile	870 075
250	1050	850	CT 250 tuile	870 707
315	1800	1100	CT 315 tuile	870 891
355	2600	1700	CT 355 tuile	875 056
400	3000	2100	CT 400 tuile	875 057
450	3600	2100	CT 450 tuile	874 459
500	4700	3500	CT 500 tuile	875 058
630	8000	4500	CT 630 tuile	875 059

Chapeaux de toiture Ardoise	
Référence	Code
CT 125 ardoise	875 345
CT 150 ardoise	875 346
CT 160 ardoise	872 086
CT 200 ardoise	874 151
CT 250 ardoise	874 182
CT 315 ardoise	874 183
CT 355 ardoise	872 087
CT 400 ardoise	872 088
CT 450 ardoise	872 090
CT 500 ardoise	872 092
CT 630 ardoise	872 093

Chapeaux de toiture plastiques - CT-P



Description

- Capot pare pluie en plastique avec grille de protection
- Abergement en plomb
- Manchon de raccordement en plastique

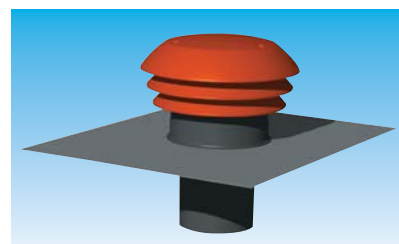
Application

- Conçu pour le rejet ou la prise d'air en toiture
- Compatible à tous les systèmes de couverture tuile ou ardoise

Ø (mm)	Débit m ³ /h à 20 Pa		Chapeaux de toiture Tuile	
	Rejet d'air	Prise d'air	Référence	Code
125	320	170	CT 125 P tuile	870 073
150	320	210	CT 150 P tuile	870 074
160	320	210	CT 160 P tuile	874 467

Chapeaux de toiture Ardoise	
Référence	Code
CT 125 P ardoise	873 999
CT 150 P ardoise	874 000
CT 160 P ardoise	875 463

Chapeaux de toiture plastiques - CPR



Description

- Capot pare pluie en plastique avec grille de protection
- Abergement en plomb
- Manchon de raccordement en plastique

Application

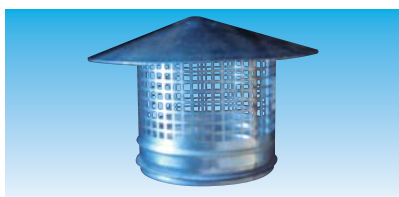
- Conçu pour le rejet ou la prise d'air en toiture
- Compatible à tous les systèmes de couverture tuile ou ardoise

Ø (mm)	Débit m ³ /h à 20 Pa		Chapeaux de toiture Tuile	
	Rejet d'air	Prise d'air	Référence	Code
125	320	200	CPR 125 tuile	876 000
150	320	200	CPR 150 tuile	876 001
160	360	250	CPR 160 tuile	876 002

Chapeaux de toiture Ardoise	
Référence	Code
CPR 125 ardoise	876 003
CPR 150 ardoise	876 004
CPR 160 ardoise	876 005

ACCESSOIRES REJET EXTERIEUR

Chapeaux pare-pluie - CP



Description

- Capot pare pluie galva avec grillage de protection

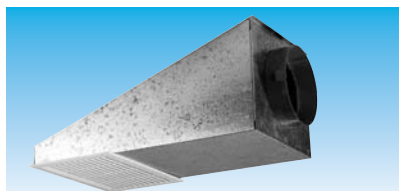
Application

- Conçu pour le rejet ou la prise d'air en toiture
- Compatible à tous les systèmes de couverture
- Protection contre la pluie
- S'installe en bout de conduit spiralé CMS

Référence	Code	Ø (mm)
CP 80	875 051	80
CP 100	875 052	100
CP 125	875 053	125
CP 160	874 625	160
CP 200	874 479	200
CP 250	874 453	250
CP 315	874 478	315

Référence	Code	Ø (mm)
CP 355	874 639	355
CP 400	874 326	400
CP 450	874 979	450
CP 500	874 656	500
CP 560	875 054	560
CP 630	874 263	630
CP 710	875 055	710

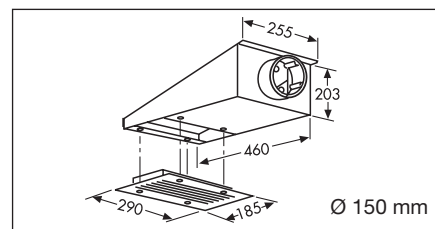
Prise d'air toiture



Description

- Prise d'air sous avancée de la toiture, utilisée en VMC double flux pavillonnaire

Référence	Code
Prise d'air toiture 150	897 683



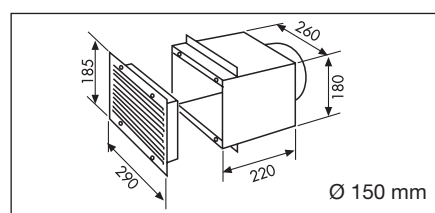
Prise d'air pignon



Description

- Prise d'air pignon de maison ou sur mur plein, utilisée en VMC double flux pavillonnaire

Référence	Code
Prise d'air pignon 150	897 684



Sortie et prise d'air - APC

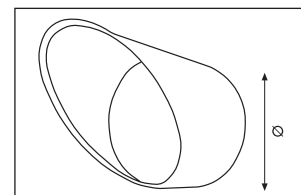


Description

- Equipé d'un grillage anti-volatile
- S'installe à l'extrémité d'un conduit ou sur le piquage de rejet d'un extracteur

Dimensions

- APC Ø
- Femelle



Référence	Code	Ø (mm)
APC 80	875 060	80
APC 100	875 061	100
APC 125	875 062	125
APC 160	875 063	160
APC 200	874 636	200
APC 250	874 474	250
APC 315	875 064	315

Référence	Code	Ø (mm)
APC 355	875 065	355
APC 400	874 637	400
APC 450	875 066	450
APC 500	875 067	500
APC 560	875 068	560
APC 630	875 069	630
APC 710	875 070	710

Chevêtre



Description

- Permet le maintien d'un conduit avant la fixation au chapeau de toiture.
- A fixer par clouage ou vissage sur les chevrons

Référence	Code
Chevêtre 125	897 685
Chevêtre 150	897 686

