

BMW Série 1



[www.bmw.fr](http://www.bmw.fr)

Le plaisir de conduire



# BMW SÉRIE 1.

À CHACUN SON IDÉE DE LA JOIE.

BMW EfficientDynamics  
Moins d'émissions. Plus de plaisir.



## Sommaire

### BMW Série 1 3 portes

- 04 111 Extérieur
- 12 115 Intérieur

### BMW Série 1 5 portes

- 16 121 Extérieur
- 22 125 Intérieur

### Technique

- 26 127 BMW EfficientDynamics
- 28 131 Moteur
- 32 133 Direction active AFS | Sécurité
- 34 135 BMW ConnectedDrive
- 36 137 Sécurité

### Équipements

- 38 141 Teintes et garnissages
- 42 143 Exemples de configurations
- 44 145 Édition Sport Design
- 46 157 Équipements de série I en option
- 58 Accessoires d'Origine BMW
- 59 163 Équipements de série I en option
- 64 165 Caractéristiques techniques
- 66 167 Service BMW



#### BMW 120i 3 portes

##### Équipement du modèle présenté :

- Moteur : Quatre cylindres essence
- Puissance : 170 ch (125 kW)
- Jantes : En alliage léger 18" style 217 à rayons en V, monte pneumatique mixte
- Teinte carrosserie : « Alpinweiss » uni
- Garnissages : Tissulcuir Pearlpoint « Orange »
- Inserts décoratifs : Aluminium « Akzent »

Vous trouverez de plus amples informations sur les consommations de carburant et les émissions de CO<sub>2</sub> aux pages 64 | 65.



#### BMW 120i 5 portes

##### Équipement du modèle présenté :

- Moteur : Quatre cylindres essence
- Puissance : 170 ch (125 kW)
- Jantes : En alliage léger 17" style 141 à rayons en V
- Teinte carrosserie : « Saphirschwarz » métallisé
- Garnissages : Cuir Boston « Beige »
- Inserts décoratifs : Brillants « Schwarz »

Vous trouverez de plus amples informations sur les consommations de carburant et les émissions de CO<sub>2</sub> aux pages 64 | 65.





Avec la BMW Série 1, le plaisir de conduire est infini. Cette constatation s'impose avec plus de force que jamais pour cette compacte 3 portes aux qualités sportives manifestes et aux performances exceptionnelles. Pour comprendre pourquoi elle ne vous sort plus de la tête, le mieux est de l'essayer ou encore de vous reporter aux pages suivantes. Lancez-vous sur ses traces ! Vous percevez dès les premiers mètres le dynamisme incomparable de la propulsion, le mode de transmission cher à BMW, dont la BMW Série 1 3 portes est la seule à bénéficier dans sa catégorie. Le concept BMW EfficientDynamics visant à réduire la consommation et à augmenter le dynamisme, qui a guidé la conception de cette automobile, garantit lui aussi un plaisir de conduire accru. Côté motorisations, vous avez le choix entre trois quatre cylindres essence hautement efficaces, avec injection directe haute précision HPI, un six cylindres essence aux reprises vigoureuses, et quatre Diesel économiques et équipés d'un filtre à particules DPF de série. Quelques fractions de seconde suffisent à la BMW Série 1 pour transmettre la puissance du moteur à la route... ►

**UN MOTEUR AUSSI PUISSANT QUE SOBRE GRÂCE  
AUX TECHNOLOGIES BMW EFFICIENT DYNAMICS.**

► ... et sortir votre pouls de sa réserve. Il n'y a pas de secret à l'alliance d'un grand confort de conduite et d'une maniabilité sportive, il y a seulement un rapport, 50/50, qui traduit une répartition équilibrée des charges sur les essieux. Si l'on y ajoute la direction active AFS, disponible en option sur la BMW 130i, on obtient une extraordinaire agilité. Car cette innovation BMW adapte le rapport de démultiplication de la direction à la vitesse du véhicule. Le résultat pour le conducteur, c'est une automobile plus alerte dans les virages et offrant une meilleure tenue de cap à vitesse soutenue. La direction active AFS facilite également les manœuvres de stationnement en augmentant l'angle de braquage des roues, ce qui vous évite de devoir changer la position des mains sur le volant. Elle accroît ainsi non seulement la sécurité de la BMW Série 1 mais aussi le confort et le plaisir de conduire... ►

**LA CHARGE EST RÉPARTIE  
ÉQUITABLEMENT ENTRE  
LES DEUX ESSIEUX. LE  
PLAISIR DE CONDUIRE,  
LUI, EST ENTIÈREMENT  
DE VOTRE CÔTÉ.**



## SUIVEZ DES YEUX LA LIGNE IDÉALE.

► ... plaisir que l'on éprouve déjà à la seule vue de la version 3 portes. Proportions sportives, empattement long et porte-à-faux courts caractérisent sa silhouette. Ses surfaces vitrées basses et étirées lui confèrent une allure tout à la fois sportive et élégante. Sa partie avant apparaît particulièrement dynamique et exprime puissamment son désir d'avaler les kilomètres. Répondez à son appel! ►



► Une offre qui ne se refuse pas, car de nombreuses innovations procurent à la BMW Série 1 3 portes une avance sur le plan technologique. C'est le cas aussi dans le domaine de la sécurité. Les projecteurs directionnels avec éclairage d'intersection (option) par exemple suivent le tracé de la route en fonction de l'angle de rotation du volant. Les feux de route adaptatifs (option) vous assistent la nuit en repassant en feux de croisement pour ne pas éblouir les conducteurs venant en sens inverse. Avec les pneumatiques RSC permettant le roulage à plat (de série sur les jantes en alliage léger à partir de 17"), vous conduisez en toute sérénité, car en cas de problème, vous pouvez rejoindre tranquillement la prochaine concession BMW sans quitter la route des yeux... ►

**OÙ TROUVER L'AVENIR TECHNOLOGIQUE EN MARCHÉ ? SUR UNE ROUTE EN LACETS.**





## Équipement intérieur du modèle présenté :

Garnissages :	Tissucuir Pearlpoint « Orange » Aluminium « Akzent »
Inserts décoratifs :	Aluminium « Akzent »
Options :	Volant Sport gainé cuir avec touches multifonctions, régulateur de vitesse, détecteur de pluie et allumage automatique des projecteurs, climatisation automatique bi-zone, sièges avant Sport, sièges avant chauffants, système d'aide au stationnement PDC avant et arrière, système de navigation Professional

## L'ACCOMPAGNEMENT MUSICAL IDÉAL : VOTRE COLLECTION MP3.

► ... la BMW Série 1 3 portes vous permettant de vous concentrer entièrement sur la conduite tout en passant du bon temps à bord. Vous pouvez par exemple écouter vos chansons préférées à partir de votre lecteur MP3 ou d'une clé USB. Rien de plus simple, en effet, grâce à l'interface audio USB proposée en option. En fonction de l'équipement, les titres apparaissent sur l'afficheur de votre autoradio BMW Professional ou l'écran de contrôle de votre système de navigation. Vous pouvez ainsi sélectionner en quelques secondes le morceau désiré via les touches de l'autoradio ou via le « Controller » iDrive dont la dernière génération est encore plus conviviale, avec des touches d'accès direct aux menus CD / autoradio, navigation et téléphone. Mais en réalité, le plaisir de conduire votre BMW Série 1 3 portes naît... ►



► ... dès les premiers mètres. L'absence de cadre de vitre confère à la BMW Série 1 3 portes un aspect particulièrement sportif et dynamique. Une impression qui se retrouve à l'intérieur avec des sièges ergonomiques offrant un maintien optimal. Vous pouvez même choisir pour votre BMW Série 1 3 portes une banquette arrière 2 places (option gratuite présentée ci-dessus). De nombreux rangements vous permettent également d'emporter ce que bon vous semble. Mais ce qui occupe la première place dans votre BMW Série 1 est en fait quelque chose de non tangible : votre plaisir de conduire. [www.bmw.fr](http://www.bmw.fr)

**QU'ATTENDEZ-VOUS POUR MONTER À BORD ?**



## NOUS L'AVONS TAILLÉE À VOS MESURES.

► Découvrez une automobile qui brille tout à la fois par son agilité et son élégance. Nous vous proposons de suivre ses évolutions pendant quelques instants. Cela en vaut la peine, car que ce soit sur les longues lignes droites ou dans les virages serrés, la BMW Série 1 5 portes attire l'attention et fait de nombreux heureux. À l'arrêt déjà, l'habitacle décalé vers l'arrière et le capot moteur allongé soulignent la sportivité hors normes de ce modèle et procurent une impression de dynamisme. Ce n'est qu'en y regardant de plus près que l'on remarque la modularité qu'il offre avec ses cinq places et ses sièges arrière aux dossiers rabattables asymétriquement. Malgré cela, vous l'apprécierez surtout... ►





## BMW EFFICIENT DYNAMICS : QUAND PERFORMANCE RIME AVEC SOBRIÉTÉ.

► ... une fois lancée. Car le Contrôle Dynamique de la Stabilité DSC de série est synonyme d'une tenue de cap optimale et d'une motricité parfaite. Résultat : un plaisir de conduire maximal en toutes circonstances. La direction active AFS (disponible en option sur la BMW 130i) corrige, quant à elle, presque imperceptiblement les survirages légers. Autre preuve que notre remarquable savoir-faire contribue au plaisir de conduire, la gestion intelligente de l'énergie à mettre à l'actif des moteurs de la BMW Série 1. La fonction d'arrêt et de redémarrage automatique (disponible sur les motorisations 4 cylindres couplées à une boîte de vitesses manuelle) coupe le moteur par exemple aux feux tricolores. Une simple pression sur la pédale d'embrayage suffit ensuite pour le faire redémarrer instantanément. Le système de récupération de l'énergie au freinage permet également à la BMW Série 1 d'exploiter intelligemment l'énergie lors des phases de décélération du véhicule. Ces deux innovations se traduisent par une consommation de carburant nettement inférieure alliée à des performances supérieures, des avantages qui s'inscrivent dans la philosophie BMW EfficientDynamics. Que vous optiez pour l'un des moteurs essence aux reprises vigoureuses ou pour l'un des moteurs Diesel très efficaces, la puissance est toujours transmise de manière optimale à la route grâce à la boîte de vitesses manuelle à 6 rapports parfaitement étagée.





**UN SYSTÈME DE COMMANDE  
SE FAIT REMARQUER, JUSTEMENT  
PAR LE FAIT QU'ON NE LE  
REMARQUE PAS.**

Tout en vous permettant de vous concentrer entièrement sur la route, le concept de commande iDrive nouvelle génération (disponible en combinaison avec un système de navigation optionnel) vous place en toutes circonstances au centre de l'action. Le « Controller » sur la console centrale vous permet de commander intuitivement les différentes fonctions. Les informations nécessaires s'affichent sur l'écran de contrôle du système de navigation implanté sur la planche de bord. Grâce aux huit touches de raccourci programmables, vous pouvez accéder rapidement à vos fonctions préférées, par exemple votre station radio favorite ou encore le numéro de téléphone que vous appelez le plus souvent. Pour profiter de cette convivialité parfaite, il ne vous reste plus qu'à... ►

Équipement intérieur du modèle présenté :

Carrossages :	Cuir Boston « Beige »
Inserts décoratifs :	Brillants « Schwarz »
Options :	Volant Sport gainé cuir multifonctions, système de navigation Professional, climatisation automatique bi-zone, sièges avant chauffants, système d'aide au stationnement PDC avant et arrière, régulateur de vitesse, accoudoir central



## BMW RÉINVENTE LE PLAISIR D'ÊTRE PASSAGER.

► ... prendre place à bord. On s'assied même avec plaisir à l'arrière, où l'on peut profiter du confort et de l'agrément offerts par la BMW Série 1 sans prendre soi-même le volant. Les sièges au dessin ergonomique séduisent autant que la modularité de l'habitacle. Les dossiers de banquette arrière, par exemple, sont rabattables en deux parties asymétriques et permettent d'obtenir une surface de

chargement presque plane. Vous disposez également d'un riche choix d'équipements d'une excellente finition et au toucher agréable. Une chose est sûre : que vous optiez pour la version 3 portes ou 5 portes, la BMW Série 1 ne connaît pas les compromis lorsqu'il en va du plaisir de conduire.

## INVESTISSEMENT MAXIMAL.

Le plaisir de conduire que procure une BMW est le fruit du travail remarquable fourni par nos ingénieurs. Les technologies moteur BMW ont toujours été en avance sur leur temps, car elles dépassent largement le simple cadre des performances. Le programme BMW EfficientDynamics s'inscrit dans cette tradition. Il comprend entre autres le concept visionnaire de propulsion à l'hydrogène, grâce auquel des BMW Hydrogen 7 roulent déjà sans émissions nocives, ainsi que la technologie BMW ActiveHybrid qui combine intelligemment un moteur thermique et un moteur électrique. Par ailleurs, BMW propose d'ores et déjà de série un ensemble de technologies, distinguées à de nombreuses reprises, qui améliorent encore la dynamique tout en réduisant la consommation de carburant et les émissions de CO<sub>2</sub>.

### Injection directe haute précision HPI.

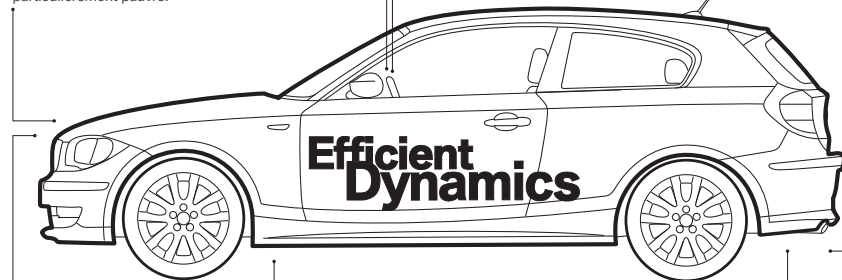
Avec cette nouvelle génération d'injection directe d'essence, les injecteurs piézo-électriques se trouvent à proximité directe des bougies d'allumage et injectent le carburant à une pression élevée avec une extrême précision. Grâce à la position centrale des injecteurs, le mélange inflammable essence-air ne remplit qu'une partie de la chambre de combustion. Ainsi, à charge partielle, la plage d'utilisation la plus courante, le moteur peut fonctionner efficacement en mélange particulièrement pauvre.

### Fonction d'arrêt et de redémarrage automatique du moteur.

Les quatre cylindres BMW couplés à une boîte de vitesses manuelle à 6 rapports s'éteignent automatiquement à l'arrêt lorsque le conducteur passe au point mort et relâche la pédale d'embrayage, par exemple à un feu rouge ou dans un embouteillage. Dès que la pédale d'embrayage est enfoncée, le moteur redémarre. Cette mesure réduit nettement la consommation, notamment en ville.

### Indicateur de changement de rapport.

Passer les rapports à temps est l'un des moyens les plus simples et les plus efficaces d'économiser du carburant. L'indicateur de changement de rapport, uniquement en combinaison avec une boîte de vitesses manuelle à 6 rapports, constitue une aide précieuse en indiquant au conducteur quel rapport engager pour conduire de la manière la plus économique possible.



### Direction à assistance électrique.

Par rapport aux systèmes de direction hydrauliques conventionnels, elle présente l'avantage de ne consommer de l'énergie que lorsque le conducteur tourne le volant. Lorsque l'angle de braquage reste constant, par exemple à vitesse soutenue sur autoroute, le moteur électrique ne consomme aucune énergie.<sup>1</sup>

### Pneumatiques à faible résistance au roulement.

Pendant que la voiture roule, les pneumatiques se déforment constamment, ce qui coûte de l'énergie et donc du carburant. Les pneumatiques à faible résistance au roulement réduisent cette déformation grâce à leur conception améliorée et à l'utilisation de matériaux spéciaux au niveau des bandes de roulement et des flancs.

### Système de récupération de l'énergie au freinage.

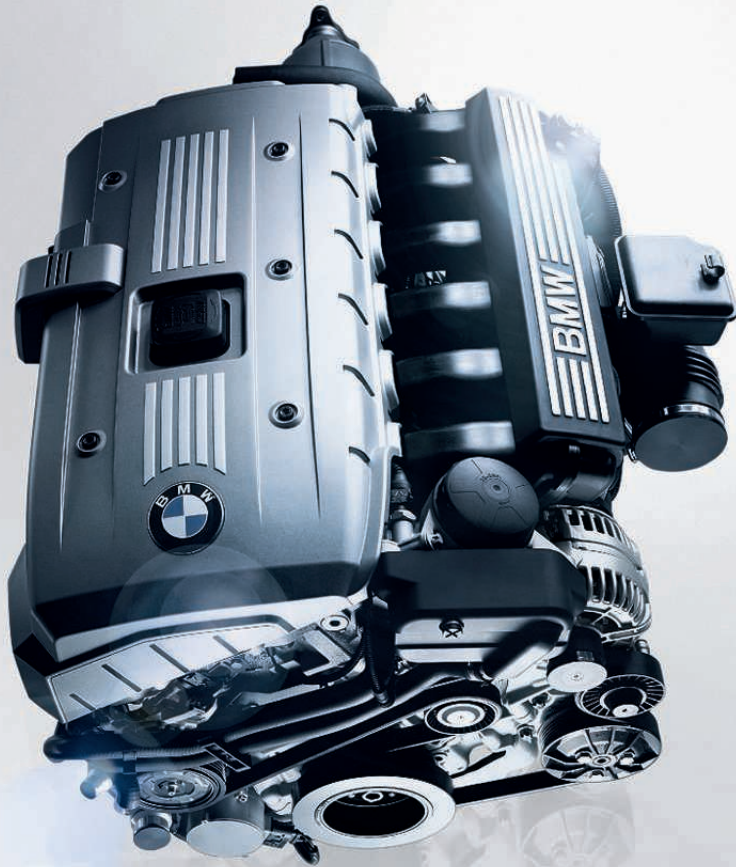
Sur les véhicules conventionnels, l'alternateur, entraîné par le moteur, alimente continuellement la batterie en énergie électrique, ce qui implique une consommation de carburant supplémentaire. Avec le système de récupération de l'énergie au freinage, la batterie est principalement chargée en décélération, c'est-à-dire dès que le conducteur relâche l'accélérateur. L'énergie cinétique jusqu'alors inutilisée est donc transformée en énergie électrique pendant la décélération puis stockée dans la batterie. L'électricité est ainsi générée sans consommation de carburant.

Certaines mesures BMW EfficientDynamics peuvent être indisponibles en fonction des modèles et des options choisis. Pour plus d'informations sur l'équipement, n'hésitez pas à consulter votre Concessionnaire BMW.

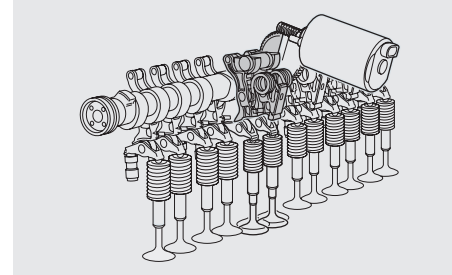
## ÉMISSIONS MINIMALES.

BMW propose d'ores et déjà 41 modèles, dont 11 équipés d'une boîte de vitesses automatique, avec un taux d'émissions de CO<sub>2</sub> ne dépassant pas 140 g/km. Et ce n'est qu'un début. Nous poursuivons nos efforts dans la recherche de technologies novatrices pour augmenter encore le plaisir de conduire tout en réduisant les émissions.

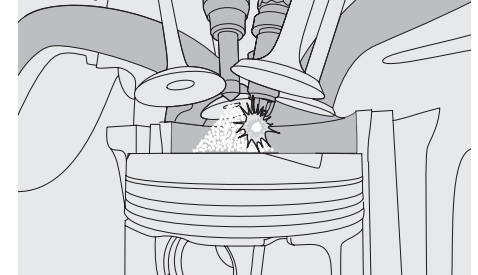
<sup>1</sup> Non disponible sur BMW 135i. Sur les modèles BMW 118d et 120d équipés d'une boîte de vitesses automatique, la direction à assistance électrique est disponible uniquement via l'équipement direction assistée Servotronic (option).



Le six cylindres en ligne de 3 litres offre un agrément de conduite remarquable jusqu'à son régime maximal atteint sans effort.



**Valvetronic** : une consommation en baisse à charge partielle et une puissance en hausse. Ce tour de force est rendu possible grâce à la commande entièrement variable de la levée des soupapes d'admission (sur le six cylindres en ligne de la BMW 130i), qui remplace avantageusement les papillons des gaz pour laisser le moteur respirer à son rythme, sans contrainte et avec un rendement maximal.



**Injection directe haute précision HPI** : ce procédé d'injection novateur rend les moteurs quatre cylindres essence très efficaces. Les injecteurs piézo-électriques, implantés tout près des bougies, rendent possible le fonctionnement en mélange pauvre à charge partielle. Résultat : seule une partie de la chambre de combustion est remplie de mélange air-carburant inflammable, ce qui se traduit par une consommation de carburant particulièrement réduite.

## BMW EFFICIENT DYNAMICS : UN CONCENTRÉ DE L'ÉNERGIE DE NOS INGÉNIEURS.

**Un moteur BMW a de multiples qualités.** Il est vif, régulier, puissant et économe. Des atouts qu'il doit, entre autres, à la philosophie BMW EfficientDynamics, qui repose sur la gestion intelligente de l'énergie. Suivant la motorisation, ce programme comprend l'injection directe haute précision HPI, le système de récupération de l'énergie au freinage ou la fonction d'arrêt et de redémarrage automatique du moteur<sup>1</sup>. Toutes ces technologies que BMW résume par le terme EfficientDynamics n'ont qu'un seul objectif : une BMW doit procurer un plaisir de conduire maximum tout en se montrant la plus économe possible. À noter que tous les moteurs essence de la BMW Série 1 satisfont à la norme antipollution EU5.

**BMW 130i.** Grâce à la mise en œuvre de magnésium et d'aluminium, ce six cylindres en ligne atteint un rapport poids/puissance exceptionnel. Le système Valvetronic lui assure un surcroît de puissance et lui permet, couplé au système de récupération de l'énergie au freinage, de réduire sa consommation de manière significative. Ce moteur de trois litres de cylindrée développe pas moins de 258 ch (190 kW) qui propulsent la voiture de 0 à 100 km/h en 6,0 secondes à peine (5 portes : 6,1 s), le couple maximal de 310 Nm étant atteint dès 2 600 tr/min. La vitesse de pointe, elle, culmine à 250 km/h (autolimitée, sur circuit).

**BMW 120i.** Toute une série de mesures intelligentes contribuent à réduire significativement la consommation et les émissions de CO<sub>2</sub> de la BMW 120i et lui garantissent une efficacité optimale. Au cœur du système HPI par exemple, des injecteurs piézo-électriques pulvérisent le carburant, à pression élevée, jusqu'à 200 fois par seconde, dans les chambres de combustion. Le moteur fonctionne ainsi en mélange pauvre, ce qui le rend très économique à charge partielle, autrement dit le plus souvent.

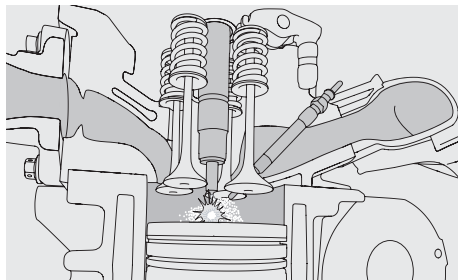
Résultat : une consommation moyenne de 6,6 l/100 km seulement. Par ailleurs, la puissance de 170 ch (125 kW) disponible à 6 700 tr/min permet à la BMW 120i de réaliser des performances routières impressionnantes : 0 à 100 km/h en 7,7 s (5 portes : 7,8 s), une vitesse maximale de 224 km/h (sur circuit) et un couple maximal de 210 Nm disponible dès 4 250 tr/min et garant de reprises vigoureuses.

**BMW 118i.** Ce moteur quatre cylindres est équipé lui aussi de l'injection directe haute précision HPI. Grâce à une puissance de 143 ch (105 kW), la BMW 118i abat le 0 à 100 km/h en 8,7 s (5 portes : 8,8 s) et atteint la vitesse maximale de 210 km/h (sur circuit). La fonction d'arrêt et de redémarrage automatique du moteur<sup>1</sup> et le système de récupération de l'énergie au freinage sont garants d'une grande efficacité.

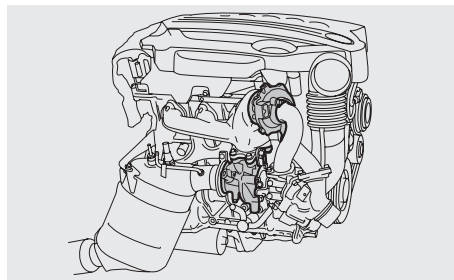
**BMW 116i.** Également animée par un quatre cylindres, la BMW 116i brille elle aussi par des performances routières des plus dynamiques. Une puissance de 122 ch (90 kW), un couple maximal de 185 Nm dès 3 000 tr/min garantissant des reprises spontanées et une vitesse de pointe de 204 km/h (sur circuit) en sont les meilleures preuves. L'injection directe haute précision HPI, la fonction d'arrêt et de redémarrage automatique du moteur<sup>1</sup> et le système de récupération de l'énergie au freinage augmentent l'efficacité et transforment de manière particulièrement économique la force motrice en accélération. Jugez plutôt : 0 à 100 km/h en 9,8 s (5 portes : 9,9 s) et une consommation moyenne de 6,1 l/100 km.

[www.bmw.fr](http://www.bmw.fr)

<sup>1</sup> Uniquement sur les motorisations quatre cylindres équipées d'une boîte de vitesses manuelle à 6 rapports.



**Injection directe :** avec les moteurs Diesel à injection directe, des injecteurs à commande électrique pulvérisent le carburant dans les chambres de combustion. Le point d'injection peut être défini librement avec un maximum de cinq injections par cycle de combustion, ce qui améliore l'acoustique et réduit les émissions polluantes.



**Technologie BMW TwinPower Turbo :** le quatre cylindres en ligne Diesel de la BMW 123d<sup>1</sup> est doté de deux turbocompresseurs combinés intelligemment. Le petit garantit un déploiement de puissance rapide dès les bas régimes, le grand une puissance maximale jusqu'aux régimes plus élevés.

## BMW EFFICIENT DYNAMICS – PLAISIR DE CONDUIRE EN HAUSSE, CONSOMMATION EN BAISSÉ.

**Les moteurs Diesel de la BMW Série 1 impressionnent par leurs performances, leur agrément et une efficacité maximale.** Ils disposent tous (à l'exception du quatre cylindres Diesel de la BMW 116d) de deux arbres d'équilibrage et d'une rampe d'injection commune garante d'une régularité de fonctionnement remarquable. Une pompe haute pression à régulation de débit assure une pulvérisation fine du carburant, ce qui rend les moteurs plus puissants mais aussi plus silencieux. La philosophie BMW EfficientDynamics s'appuie sur une gestion intelligente de l'énergie grâce, par exemple, au système de récupération de l'énergie au freinage ou à la fonction d'arrêt et de redémarrage automatique du moteur<sup>1</sup>. Résultat : les moteurs Diesel BMW sont encore plus agréables à conduire tout en étant d'une grande sobriété.

**BMW 123d.** Sur son quatre cylindres Diesel BMW TwinPower Turbo, deux turbocompresseurs de tailles différentes sont actionnés de manière séquentielle. Le premier et le plus petit garantit des réactions immédiates à bas régime, le second, plus grand, un surcroît de puissance à des régimes plus élevés. Résultat : un rapport performances/consommation unique. En chiffres, cela se traduit par une puissance maximale de 204 ch (150 kW), 400 Nm de couple maximal, un 0 à 100 km/h effectué en 6,9 s (5 portes : 7,0 s), une vitesse de pointe de 238 km/h (sur circuit) et une consommation moyenne d'à peine 5,1 l/100 km.

**BMW 120d.** Ce moteur très dynamique, élastique et au rendement remarquable développe 177 ch (130 kW) propulsant la BMW 120d de 0 à 100 km/h en 7,5 s (5 portes : 7,6 s). Son équilibre de fonctionnement

vous enthousiasmera jusqu'à la vitesse maximale de 228 km/h (sur circuit). Le couple maximal de 350 Nm est disponible dès 1 750 tr/min. La fonction d'arrêt et de redémarrage automatique<sup>1</sup> coupe le moteur si nécessaire, par exemple aux feux tricolores. Une simple pression sur la pédale d'embrayage suffit ensuite pour le faire redémarrer instantanément. De son côté, le système de récupération de l'énergie au freinage recharge la batterie lors des phases de décélération. Cette gestion intelligente de l'énergie se traduit par une consommation moyenne de 4,7 l/100 km seulement.

**BMW 118d.** Son quatre cylindres Diesel de 2 litres de cylindrée est la meilleure preuve qu'un fonctionnement régulier et une accélération vigoureuse ne sont en aucun cas incompatibles. Jugez plutôt : 8,9 s (5 portes : 9,0 s) pour passer de 0 à 100 km/h, 143 ch (105 kW) et une vitesse de pointe de 210 km/h (sur circuit). Grâce à la fonction d'arrêt et de redémarrage automatique du moteur<sup>1</sup> et au système de récupération de l'énergie au freinage, la consommation moyenne est seulement de 4,5 l/100 km. Les émissions de CO<sub>2</sub>, quant à elles, ne s'élèvent qu'à 119 g/km, preuve que cette motorisation sait se faire à la fois propre et performante.

**BMW 116d.** Puissant et élastique, son moteur quatre cylindres de 2 litres de cylindrée développe 115 ch (85 kW). Sa spontanéité permet à la BMW d'abattre le 0 à 100 km/h en 10,2 s (5 portes : 10,3 s) et d'atteindre sa vitesse de pointe de 200 km/h (sur circuit) avec une parfaite régularité de fonctionnement. Le couple maximal de 260 Nm est atteint dès 1 750 tr/min. De plus, ce moteur ne consomme en moyenne que 4,4 l/100 km.



**Le quatre cylindres BMW TwinPower Turbo de 2 litres de la BMW 123d impressionne par son rapport puissance/efficacité inégalé.**



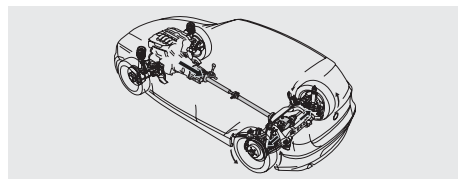


## MANIABLE. AGILE. BMW SÉRIE 1.

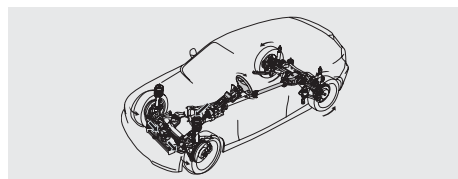
La BMW Série 1 allie confort et sécurité de conduite avec le dynamisme caractéristique des BMW. La direction active AFS, disponible en option sur la BMW 130i, augmente encore le plaisir de conduire. En fonction de la vitesse, elle transforme la rotation du volant en un braquage plus ou moins important des roues avant. Les efforts au volant

sont ainsi adaptés à la situation de conduite pour une agilité supérieure sur les routes sinueuses, plus de sécurité à vitesse soutenue et un confort accru lors des manœuvres.

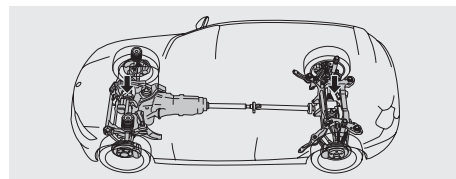
[www.bmw.fr](http://www.bmw.fr)



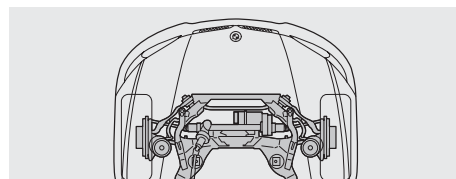
**Transmission aux roues arrière.** Unique dans cette catégorie et indissociable du plaisir de conduire BMW, la propulsion est à l'origine de l'agilité et de la maniabilité enthousiasmantes de la BMW Série 1. Elle autorise une répartition idéale de la charge sur les essieux. Résultat : une motricité parfaite, la puissance étant transmise de manière optimale à la route.



**Direction.** La BMW Série 1 ne connaît pas les remontées de couple désagréables dans la direction. La raison en est la séparation totale entre les fonctions de direction et de transmission. La répartition des forces de braquage se fait de manière uniforme, la direction reste souple et directe. Résultat : les sensations dans les virages et l'état de la chaussée sont ressentis sans distorsion.



**Répartition équilibrée (50/50) de la charge.** La répartition quasiment égale de la charge entre les essieux avant et arrière garantit un comportement parfaitement neutre en virage. Si l'on ajoute à cela le train roulant sophistiqué et le DSC de série, on comprend mieux pourquoi la BMW Série 1 se conduit en toute sécurité et repousse les limites d'adhérence.



**Train avant en aluminium.** Le train avant à double articulation des pivots de fusée est de construction allégée, garantissant ainsi une rigidité maximale pour un poids minimum. Il repose sur des paliers hydrauliques pour un confort de suspension et un confort acoustique exceptionnels. Résultat : une dynamique de conduite unique et des qualités de guidage incomparables.

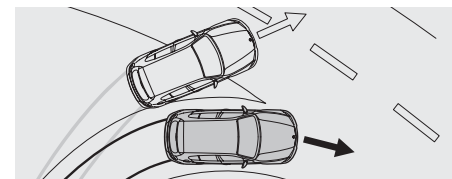
## LA SÉCURITÉ DES ROUTES N'EST PAS DE NOTRE RESSORT. CELLE DE VOTRE AUTOMOBILE, OUI.

**Vous pouvez vous fier en toutes circonstances à votre BMW Série 1.**

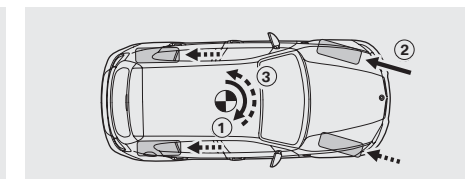
Pour commencer, nos ingénieurs l'ont dotée d'une carrosserie résistant à la torsion. Grâce à ses systèmes de régulation, ses feux de stop bi-intensité de série ainsi qu'à de nombreuses autres innovations techniques, la BMW Série 1 est encore plus sûre. Le Contrôle Dynamique de la Stabilité DSC de série, spécialement adapté à ce modèle, détecte toute tendance au dérapage et la corrige par des interventions ciblées au niveau de la gestion moteur ou, si nécessaire, des freins. Résultat : une motricité

supérieure qui, à son tour, se traduit par un démarrage facilité et une meilleure accélération en sortie de virage. Même en cas de perte totale de pression dans les pneus, le DSC et les systèmes auxquels il est interconnecté (DTC et ABS) restent parfaitement opérationnels. Ces caractéristiques font de la conduite un plaisir et vous mènent à destination en toute sécurité.

[www.bmw.fr/lexique](http://www.bmw.fr/lexique)



Le **Contrôle Dynamique de la Stabilité DSC** détecte toute tendance au dérapage telle que le sous-virage ou le survirage et stabilise le véhicule en quelques millisecondes par des interventions ciblées sur les freins. Une pression sur la touche DTC active le Contrôle Dynamique de la Motricité qui permet une conduite plus sportive en autorisant un patinage plus important des roues motrices. Dans ce mode, le DSC n'intervient plus que dans les situations critiques. Sur la BMW 130i, le DSC+ est équipé de fonctionnalités étendues, par exemple l'aide au démarrage en côte.



Lors d'un freinage, les roues arrière sont délestées, ce qui en virage risque d'entraîner le décrochage de l'arrière (1). Le **Contrôle de Freinage en Courbe CBC** s'oppose à ce phénomène en établissant, au freinage et en dehors de la plage de régulation de l'ABS, une pression asymétrique (2) de façon à obtenir un couple de compensation (3).

## BMW CONNECTED DRIVE : L'INTERCONNEXION INTELLIGENTE ENTRE LE VÉHICULE, LE CONDUCTEUR ET SON ENVIRONNEMENT.

Notre monde est de plus en plus interconnecté. Les conducteurs BMW ont besoin d'une voiture en relation avec leur univers pour pouvoir obtenir des renseignements, communiquer par téléphone ou par e-mail ou encore accéder aux dernières informations en cours de route. BMW ConnectedDrive est un concept qui

regroupe toutes les fonctionnalités reliant les automobiles BMW et leurs occupants au monde extérieur et à leur environnement routier. Les innovations BMW ConnectedDrive optionnelles optimisent le confort, l'info-divertissement et la sécurité.



### Info-divertissement.



**Interface audio USB à fonctionnalités étendues.** Avec l'interface audio USB et le câble Apple iPod™ d'origine, la pochette de l'album dont est issu le morceau en cours de lecture s'affiche sur l'écran de contrôle de votre BMW. L'affichage « Cover Art » attribue instantanément l'image appropriée à chaque chanson et à chaque album, pour un classement rapide et confortable (fonction également disponible pour d'autres périphériques). L'interface audio USB permet en outre la mise à jour aisée de composants logiciels de votre BMW. Ainsi, les nouveaux téléphones portables et lecteurs musicaux sont eux aussi utilisables sans restriction après mise à jour via une clé USB.<sup>1</sup>

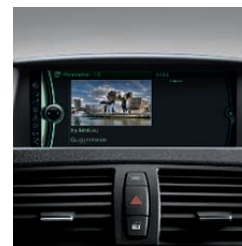
<sup>1</sup> Pour plus d'informations sur la mise à jour logiciel : [www.bmw.fr/lupdate](http://www.bmw.fr/lupdate)



**Préparation et interface Bluetooth pour téléphone portable (bureautique Bluetooth).** Désormais, vous pouvez mettre à profit le temps passé à bord de votre BMW. Grâce à cette option combinée au système de navigation Professional et à l'intégration intelligente de certains téléphones portables professionnels<sup>2</sup>, les fonctions bureautiques telles qu'e-mails, calendrier, tâches, contacts ou SMS s'affichent à l'écran de contrôle via la connexion Bluetooth. Le contenu peut même être énoncé via les haut-parleurs grâce à la fonction Text-to-Speech.

<sup>2</sup> Pour plus d'informations sur les appareils recommandés : [www.bmw.fr/bluetooth](http://www.bmw.fr/bluetooth)

### Confort.



**Services de navigation en ligne Google™.** La fonction « Envoyer au véhicule » de Google Maps™, disponible avec BMW ConnectedDrive, vous permet de transférer en un éclair les adresses et itinéraires planifiés sur Internet via Google Maps™ jusqu'à votre BMW. Une simple pression sur un bouton suffit pour rapatrier ces données à bord. De plus, la recherche locale Google Maps™ de BMW Online vous offre la possibilité de rechercher depuis votre BMW des destinations spéciales et d'accéder par la même occasion aux informations les plus actuelles. En guidage actif, vous pouvez afficher des images Google™ (photos Panoramo, Street View) relatives à la destination.

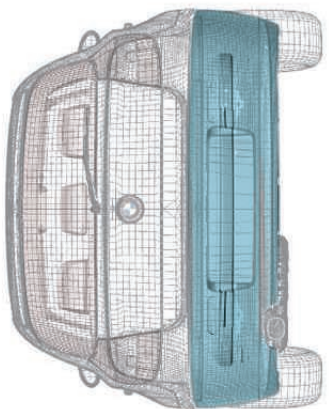
### Sécurité.



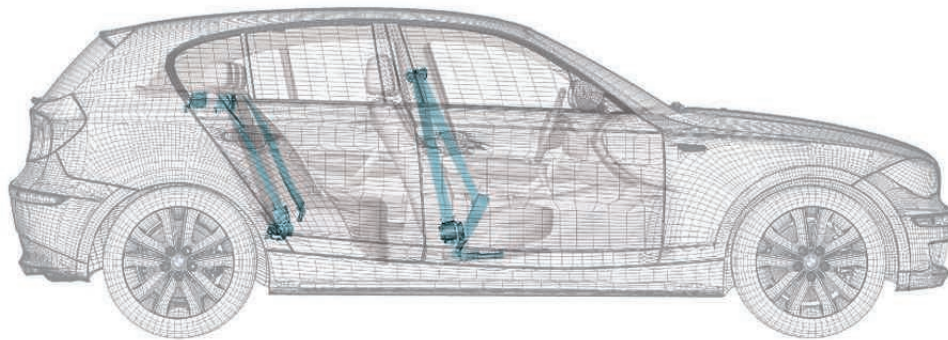
**Appel d'urgence BMW Assist.** L'appel d'urgence BMW Assist est automatiquement déclenché en cas d'accident. Les données importantes pour les secours comme la localisation exacte du véhicule et les risques de blessures des occupants sont transmises au Centre d'appel BMW et fournies sans délai au centre de secours le plus proche. Les secouristes sont ainsi en mesure de préparer de manière anticipée une assistance médicale ciblée pour les personnes accidentées. Il est également possible de déclencher un appel d'urgence manuellement, par exemple pour porter assistance à d'autres usagers.

## PLUS VOUS EN SAUREZ SUR ELLE, PLUS VOUS L'APPRECIEREZ.

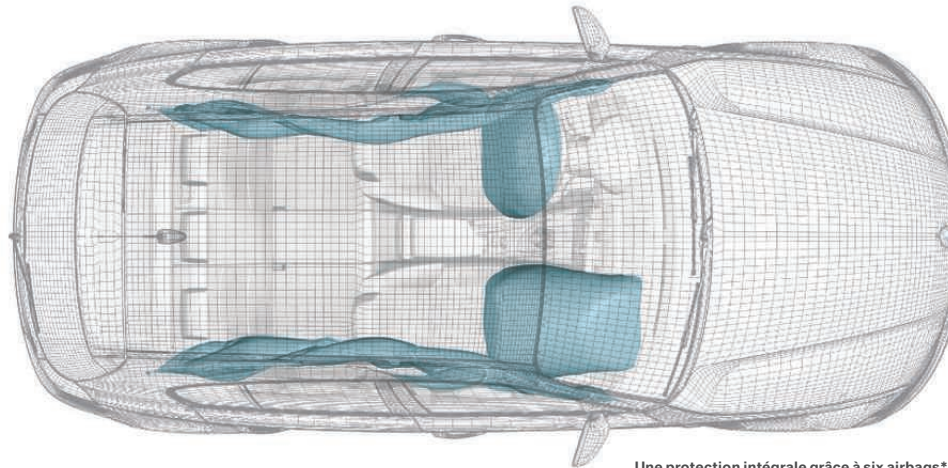
Pour BMW, la sécurité est une priorité, comme le montrent les résultats obtenus au crash-test Euro NCAP – le test européen le plus exigeant en matière de sécurité automobile. La BMW Série 1 y a obtenu la plus haute distinction pour la protection des occupants : cinq étoiles, pour cinq bonnes raisons présentées ici.



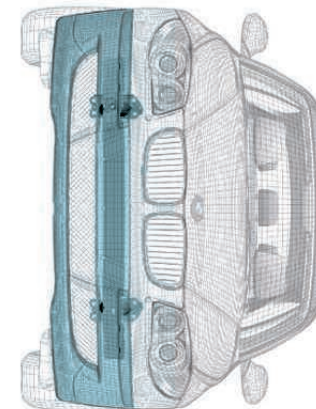
**Le pare-chocs arrière** est équipé d'absorbeurs de chocs en acier auto-régénérants jusqu'à 4 km/h. Les éléments de déformation remplaçables à l'avant et à l'arrière évitent à la carrosserie d'être endommagée en cas d'impact à une vitesse inférieure ou égale à 15 km/h.



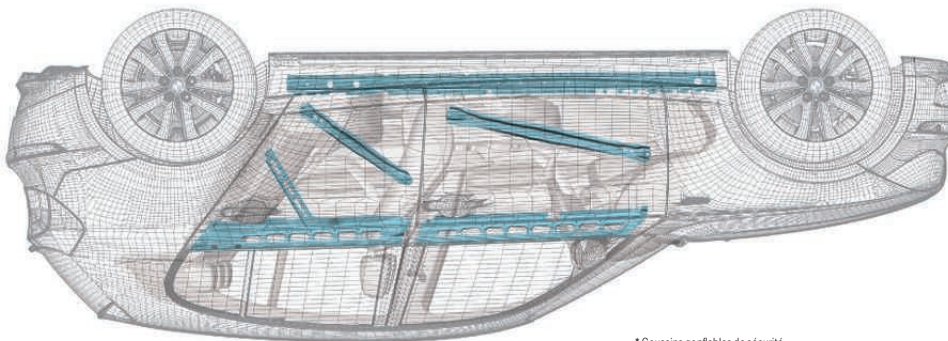
**Système de ceintures de sécurité** : elles sont parfaitement positionnées et disposent d'une géométrie de sangle idéale. Les ceintures avant sont équipées d'un prétensionneur pyrotechnique et d'un limiteur de tension. À l'arrière, un système ergonomique de ceintures de sécurité à trois points d'ancrage, un troisième appui-tête (en fonction de l'équipement) et des boucles de ceinture intérieures garantissent un maximum de sécurité à tous les passagers.



**Une protection intégrale grâce à six airbags\*** : airbags\* frontaux à l'avant, airbags\* latéraux intégrés aux sièges à l'avant ainsi que deux airbags\* rideaux pour la tête des passagers avant et arrière, se déployant sur toute la longueur du vitrage latéral et disposant d'un voile de protection contre les débris de verre.



**Le pare-chocs avant**, équipé d'absorbeurs de chocs auto-régénérants en acier, absorbe l'énergie jusqu'à 4 km/h, évitant ainsi que les éléments de déformation remplaçables ne soient endommagés.



\* Coussins gonflables de sécurité.

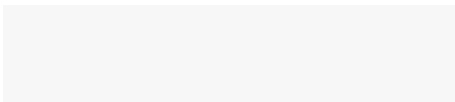
**Une structure extrêmement rigide** : le sous-ensemble, réalisé en différents aciers à haute résistance et doté de renforts supplémentaires, accueille une cellule habitacle équipée de montants et de traverses très stables qui assurent à tous les passagers un espace de survie en cas d'accident.

■ Série

□ Option

## Teintes de carrosserie

■ 300 Teinte unie « Alpinweiss »



■ 668 Teinte unie « Schwarz »



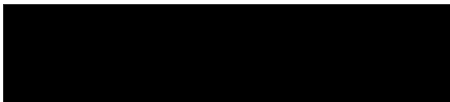
■ A61 Teinte unie « Karmesinrot »



□ 354 Teinte métallisée « Titansilber »



□ 475 Teinte métallisée « Saphirschwarz »



□ A52 Teinte métallisée « Spacegrau »



□ A76 Teinte métallisée « Tiefseeblau »



□ 896 Teinte métallisée « Bluewater »



□ A51 Teinte métallisée « Montegoblaue »

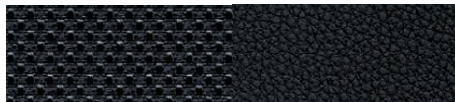


□ 381 Teinte métallisée « Le Mans Blau »<sup>1</sup>



## Garnissages

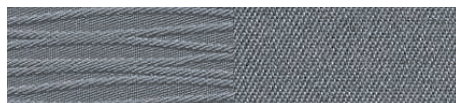
- GCNL Combinaison tissu/Sensatec Flashpoint « Schwarz » avec surpiqure contrastée « Blau »<sup>1</sup>



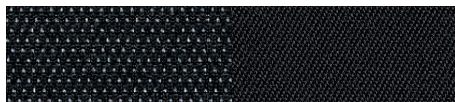
- EAAT Tissu Elektra « Anthrazit »<sup>2</sup>



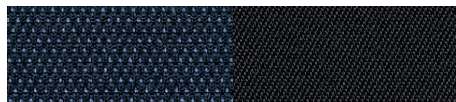
- EAAL Tissu Elektra « Alaskagrau »<sup>2</sup>



- AUAT Tissu Network « Anthrazit »<sup>3</sup>



- AUD9 Tissu Network « Monacoblau »<sup>3</sup>



- AUF8 Tissu Network « Cranberryrot »<sup>3</sup>

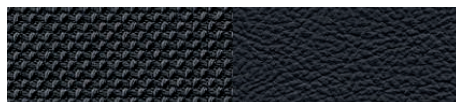


- <sup>1</sup> Uniquement en combinaison avec l'Édition Sport.  
<sup>2</sup> Indisponible en combinaison avec les sièges avant Sport.  
<sup>3</sup> De série sur BMW 130i et 123d.  
<sup>4</sup> Ciel de pavillon « Anthrazit » (option recommandé).  
<sup>5</sup> Uniquement en combinaison avec les sièges avant Sport.

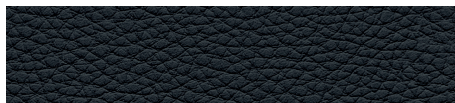
- FHF5 Tissu/cuir Pearlpoint « Orange »<sup>4,5</sup>



- FHAT Tissu/cuir Pearlpoint « Anthrazit »<sup>5</sup>



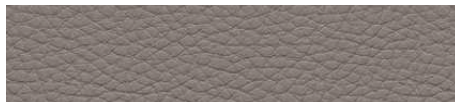
- LWSW Cuir Boston « Schwarz »



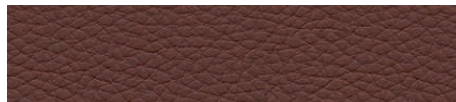
- LWB7 Cuir Boston « Lemon »<sup>4</sup>



- LWA5 Cuir Boston « Beige »



- LWB8 Cuir Boston « Terra »



■ Série

□ Option

## Teintes d'habitable

« Schwarz »



« Beige »



## Inserts décoratifs

■ 4AK « Silber »



□ 4CG Argent satiné mat<sup>1</sup>



□ 4B1 « Kaschmirsilber »



□ 4B3 Aluminium « Akzent »



□ 4MG Aluminium « Glaciersilber »<sup>2</sup>



□ 4AT Brillants « Schwarz »



□ 4A3 Bois précieux de noyer clair



□ 4AS Bois précieux de peuplier veiné « Grau »



## Combinaisons possibles

Intérieur	Tissu Sensatec Flashpoint <sup>2</sup>	Tissu Elektra <sup>3</sup>	Tissu Network <sup>4</sup>			Tissu/ cuir Pearlpoint <sup>5,7</sup>		Cuir Boston <sup>8</sup>			
Sièges desérie		● ●	● ● ●					● ● ● ●			
Sièges avant Sport			● ● ●			● ●		● ● ● ●			
Teintes de garnissage	«Schwarz»	«Anthrazit» «Alaskagrau»	«Anthrazit»	«Monaco-bleu»	«Cranberry-rot»	«Orange» <sup>6</sup>	«Anthrazit»	«Schwarz»	«Lemon» <sup>6</sup>	«Beige»	«Terra»
Teintes d'habitacle	«Schwarz»	«Schwarz» «Schwarz»	«Schwarz»	«Schwarz»	«Schwarz»	«Schwarz»	«Schwarz»	«Schwarz»	«Schwarz»	«Beige»	«Schwarz»
<b>Teintes de carrosserie</b>											
300 Teinte unie «Alpinweiss»	●	● ● ●	● ● ● ●			● ●		● ● ● ●			
668 Teinte unie «Schwarz»	●	● ● ●	● ● ● ●			● ●		● ● ● ●			
A61 Teinte unie «Karmesinrot»	●	● ● ●	● ● ● ●			● ●		● ● ● ●			
354 Teinte métallisée «Titansilber»	●	● ● ●	● ● ● ●			● ●		● ● ● ●			
475 Teinte métallisée «Saphirschwarz»	●	● ● ●	● ● ● ●			● ●		● ● ● ●			
A52 Teinte métallisée «Spacegrau»	●	● ● ●	● ● ● ●			● ●		● ● ● ●			
A76 Teinte métallisée «Tiefseeblau»	●	● ● ●	● ● ● ●			● ●		● ● ● ●			
B96 Teinte métallisée «Bluewater»	●	● ● ●	● ● ● ●			● ●		● ● ● ●			
A51 Teinte métallisée «Montegoblau»	●	● ● ●	● ● ● ●			● ●		● ● ● ●			
381 Teinte métallisée «Le Mans Blau» <sup>2</sup>	●	● ● ●	● ● ● ●			● ●		● ● ● ●			
<b>Inserts décoratifs</b>											
4AK «Silber»		● ● ●	● ● ● ●			● ●		● ● ● ●			
4CG Argent satiné mat <sup>1</sup>		● ● ●	● ● ● ●			● ●		● ● ● ●			
4B1 «Kaschmirsilber»		● ● ●	● ● ● ●			● ●		● ● ● ●			
4B3 Aluminium «Akzent»		● ● ●	● ● ● ●			● ●		● ● ● ●			
4MG Aluminium «Glaciersilber» <sup>2</sup>	●	● ● ●	● ● ● ●			● ●		● ● ● ●			
4AT Brillants «Schwarz»		● ● ●	● ● ● ●			● ●		● ● ● ●			
4A3 Bois précieux de noyer clair		● ● ●	● ● ● ●			● ●		● ● ● ●			
4AS Bois précieux de peuplier veiné «Grau»		● ● ●	● ● ● ●			● ●		● ● ● ●			

<sup>1</sup> De série sur BMW 120i, 130i, 120d et 123d.

<sup>2</sup> Uniquement en combinaison avec l'Édition Sport Design.

<sup>3</sup> Indisponible en combinaison avec les sièges avant Sport.

<sup>4</sup> De série sur BMW 130i et 123d.

<sup>5</sup> Uniquement en combinaison avec les sièges avant Sport.

<sup>6</sup> Ciel de pavillon «Anthrazit» (option) recommandé.

<sup>7</sup> Le garnissage Pearlpoint habille de cuir certaines parties des flancs de l'assise et du dossier des sièges ainsi que la partie centrale des appuis-tête avant et latéraux arrière.

<sup>8</sup> Le cuir Boston habille les surfaces d'assise des sièges ainsi que la partie centrale des appuis-tête avant et latéraux arrière. Autres équipements présentant un aspect cuir : Sensatec ; origine des cuirs : Alinec du Sud.

● Combinaison recommandée

Les pages précédentes vous ont permis de découvrir les teintes et les garnissages proposés sur la BMW Série 1, de contempler à loisir votre teinte préférée ou de comparer différentes possibilités de combinaison. Les nuances sont destinés à vous donner un premier aperçu. L'expérience ayant montré que certaines teintes d'origine sont difficiles à reproduire, nous vous conseillons de vous rendre chez votre Concessionnaire BMW pour vous faire une idée plus précise des teintes proposées. Il se fera un plaisir de vous montrer des échantillons et de vous conseiller si vous avez des souhaits particuliers. Veuillez noter également que, malgré la qualité des garnissages BMW, des dégradations, dues notamment à des vêtements qui déteignent, peuvent apparaître même dans le cadre d'une utilisation normale, par exemple sur les garnissages les plus clairs.



## CLASSIQUE.

Voilà à quoi pourrait ressembler votre nouveau costume : BMW Série 1 avec teinte de carrosserie métallisée « Titansilber », garnissages de sièges en tissu Elektra « Alaskagrau » et inserts décoratifs en bois précieux de peuplier veiné « Grau ».

### Équipement du modèle présenté :

Teinte de carrosserie :	« Titansilber » métallisé
Garnissages :	Tissu Elektra « Alaskagrau »
Inserts décoratifs :	Bois précieux de peuplier veiné « Grau »
Options :	Jantes en alliage léger 16" style 229, Autoradio BMW Professional, Kit Rangement, Kit Non-Fumeurs, fixation ISOFIX à l'avant avec désactivation de l'airbag passager



## TISSU HAUT EN COULEUR.

La BMW Série 1 dans la teinte de carrosserie « Alpinweiss » uni, équipée à l'intérieur de sièges avant Sport revêtus de tissu/cuir Pearlpoint « Orange » et d'inserts décoratifs en aluminium « Akzent », attire tous les regards.

### Équipement du modèle présenté :

Teinte de carrosserie :	« Alpinweiss » uni
Garnissages :	Tissu/cuir Pearlpoint « Orange »
Inserts décoratifs :	Aluminium « Akzent »
Options :	Jantes en alliage léger 18" style 217, volant Sport gainé cuir multifonctions, climatisation automatique bi-zone, système de navigation Professional, sièges avant Sport chauffants, régulateur de vitesse, accoudoir central avant, détecteur de pluie et allumage automatique des projecteurs, toit ouvrant





## À VOUS DE CONFIGURER L'AUTOMOBILE DE VOS RÊVES.

Quelle que soit la couleur pour laquelle vous optez, nous vous donnons le feu vert pour créer une BMW Série 1 à votre goût : abstraction faite des limites de votre imagination, les possibilités de personnalisation sont quasiment infinies. Vous pouvez par exemple choisir une BMW Série 1 de teinte métallisée « Tiefseeblau » avec des sièges recouverts de tissu Network « Anthrazit » et équipée d'inserts décoratifs argent satiné mat. Ou toute autre combinaison imaginable.

[www.bmw.fr](http://www.bmw.fr)

### Équipement du modèle présenté :

Teinte de carrosserie :	« Tiefseeblau » métallisé
Garnissages :	Tissu Network « Anthrazit »
Inserts décoratifs :	Argent satiné mat
Options :	Volant Sport gainé cuir multifonctions, boîte de vitesses automatique avec Steptronic, climatisation automatique bi-zone, système de navigation Professional, accoudoir central avant, Kit Non-Fumeurs



## UN DYNAMISME QUE L'ON VOIT ET QUE L'ON RESSENT. ÉDITION SPORT.

Le tempérament dynamique de la BMW 130i Édition Sport représentée ici saute aux yeux dès le premier contact. Le design extérieur est mis en valeur par la teinte métallisée « Bluewater », avec encadrement des vitres latérales en noir brillant ( finition Shadow Line brillant) et les jantes en alliage léger 18" (46 cm) style 261 M à rayons doubles. La peinture « Ferricgrey » confère aux jantes une nuance plus foncée qui s'intègre harmonieusement au concept de couleurs de ce modèle. Le Pack Sport M inclus dans cette édition comprend de nombreux équipements particulièrement sportifs. Les projecteurs antibrouillard et les projecteurs bi-Xénon garantissent une excellente visibilité tandis que les feux arrière Blackline apportent une touche sportive à la poupe. Une esthétique qui rend visible le dynamisme ressenti au volant.





Les sièges avant Sport de série de la BMW Série 1 Édition Sport sont disponibles au choix dans la combinaison tissu/Sensatec Flashpoint « Schwarz » avec surpiqûre contrastée « Blau » (à droite) ou, en option, dans un élégant cuir Boston « Schwarz » (ci-dessus). Avec leurs surpiqûres en ton contrasté bleu, ces deux garnissages ajoutent une touche esthétique et s'accordent harmonieusement au design de l'ensemble. Le volant M gainé cuir avec touches multifonctions vous invite à prendre place dans le poste de conduite. Les inserts décoratifs en aluminium « Glaciersilber » et les tapis de sol à liseré bleu roi associés au ciel de pavillon « Anthrazit » distillent une ambiance résolument sportive. À l'avant, vous êtes accueilli par le seuil de porte orné du sigle chromé « BMW Édition » qui vous confirmera dans votre conviction d'avoir fait le bon choix.





D M ZT 4381

120i



□ **Projecteurs bi-Xénon, avec conduits lumineux à DEL intégrés aux feux arrière.** Inclut quatre anneaux lumineux pour fonction d'éclairage diurne et réglage automatique de la portée des projecteurs. Ils améliorent nettement l'éclairage de la chaussée la nuit, par mauvais temps ou par mauvaise visibilité.

□ **Projecteurs directionnels avec éclairage d'intersection.** Commandés électro-mécaniquement, ces projecteurs éclairent chaque virage de façon optimale dès que le conducteur s'y engage.

□ **Feux de route adaptatifs :** ils assistent le conducteur en repassant automatiquement en feux de croisement lorsque d'autres usagers précédent ou arrivent en sens inverse, ou lorsque l'éclairage de la chaussée est suffisant.



□ **Lave-projecteurs.** Ils garantissent un éclairage optimal par tous les temps. Lorsque les projecteurs sont allumés et que le conducteur active le nettoyage du pare-brise, les lave-projecteurs entrent automatiquement en action.



■ **Projecteurs antibrouillard,** intégrés dans la jupe avant, pour plus de sécurité en cas de mauvaise visibilité. Cet équipement comprend des rétroviseurs extérieurs et des buses de lave-glace chauffants.



□ **Kit Éclairage.** Il comprend des poignées de portes extérieures avec éclairage intégré qui illuminent la zone d'accès au véhicule pendant 20 secondes après le déverrouillage des portes. Autres équipements compris : liseuses à l'avant et à l'arrière avec éclairage d'ambiance, éclairage du bas de l'habitacle à l'avant et miroirs de courtoisie éclairés côté conducteur et passager avant.

\* Équipements de série ou en option sur la version Édition. Les finitions supérieures intègrent des équipements supplémentaires. Veuillez vous reporter à la brochure « Tarifs BMW Série 1 » ou vous adresser à votre Concessionnaire BMW pour connaître les détails de ces finitions ainsi que les différentes compatibilités d'options.



□ **Chrome Line extérieur**, uniquement sur BMW Série 1 3 portes. Habille de chrome les encadrements des vitres latérales avant et arrière, les baguettes de bas de glace et les seuils de portes (insert chromé). Cet équipement s'accompagne de rétroviseurs extérieurs à socle et encadrement en noir brillant. De série sur BMW 130i et 123d.



□ **Shadow Line extérieur**, uniquement sur BMW Série 1 5 portes. Comprend l'enjoliveur du montant central, le socle et l'encadrement des rétroviseurs extérieurs en noir brillant. De série sur BMW 130i et 123d.



□ **Détecteur de pluie et allumage automatique des projecteurs**. Une fois activé, il enclenche automatiquement les essuie-glace et commande la cadence du balayage en fonction de l'intensité de la pluie. La fonction intégrée d'allumage automatique des projecteurs actionne les feux de croisement au crépuscule ou au passage dans un tunnel. De série sur BMW 130i et 123d.



■ **Rétroviseurs extérieurs** dans la teinte de la carrosserie, réglables électriquement et chauffants.



□ **Système d'aide au stationnement PDC**, avant et arrière ou uniquement arrière. Il facilite les manœuvres sur les emplacements les plus étroits. La distance entre votre BMW et un obstacle est indiquée par un signal sonore (et visuel en combinaison avec un système de navigation).



□ **Crochet d'attelage** avec rotule amovible.



■ **Feux de stop bi-intensité**. Ils permettent aux automobilistes qui vous suivent de mieux évaluer votre intensité de freinage. En cas de freinage d'urgence, la surface éclairée des feux de stop s'agrandit. Il est ainsi plus facile de faire la différence entre un freinage léger et un freinage appuyé – pour encore plus de sécurité.

■ Série\*

□ Option\*



□ Jantes en alliage léger 16" (41 cm) style 229 à rayons en V<sup>1</sup>. Dimensions : 6,5 J x 16, pneumatiques 195/55 R 16 (BMW 116i, 118i, 116d et 118d); 7 J x 16, pneumatiques 205/55 R 16 (BMW 120i et 120d).



■ Jantes en acier 16" (41 cm) avec enjoliveur intégral<sup>1</sup>. Dimensions : 6,5 J x 16, pneumatiques 195/55 R 16 (de série sur BMW 116i, 118i, 116d et 118d) ou 7 J x 16, pneumatiques 205/55 R 16 (de série sur BMW 120i et 120d).



□ Jantes en alliage léger 16" (41 cm) style 222 à rayons doubles<sup>1</sup>. Dimensions : 7 J x 16, pneumatiques 205/55 R 16.



□ Jantes en alliage léger 16" (41 cm) style 360 à rayons en V<sup>1</sup>. Dimensions : 7 J x 16, pneumatiques 205/55 R 16.

<sup>1</sup> Avec Kit de Mobilité BMW ou, en option, pneumatiques RSC permettant le roulage à plat.



□ Jantes en alliage léger 17" (43 cm) style 256 à rayons en étoile avec pneumatiques RSC permettant le roulage à plat. Dimensions : 7 J x 17, pneumatiques 205/50 R 17 (de série sur BMW 130i).



□ Jantes en alliage léger 17" (43 cm) style 141 à rayons en V avec pneumatiques RSC permettant le roulage à plat. Dimensions : 7 J x 17, pneumatiques 205/50 R 17 (de série sur BMW 123d).



□ Jantes en alliage léger 17" (43 cm) style 142 à rayons en étoile avec monte pneumatique mixte RSC permettant le roulage à plat. Dimensions : 7 J x 17 à l'avant, pneumatiques 205/50 R 17 ; 7,5 J x 17 à l'arrière, pneumatiques 225/45 R 17.



□ Jantes en alliage léger 18" (46 cm) style 217 à rayons en V avec monte pneumatique mixte RSC permettant le roulage à plat. Dimensions : 7,5 J x 18 à l'avant, pneumatiques 215/40 R 18 ; 8,5 J x 18 à l'arrière, pneumatiques 245/35 R 18.



□ Jantes en alliage léger 17" (43 cm) style 207 M à rayons doubles avec monte pneumatique mixte RSC permettant le roulage à plat. Dimensions : 7 J x 17 à l'avant, pneumatiques 205/50 R 17 ; 7,5 J x 17 à l'arrière, pneumatiques 225/45 R 17. De série uniquement sur Édition Sport.



□ Jantes en alliage léger 18" (46 cm) style 208 M à rayons doubles avec monte pneumatique mixte RSC permettant le roulage à plat. Dimensions : 7,5 J x 18 à l'avant, pneumatiques 215/40 R 18 ; 8,5 J x 18 à l'arrière, pneumatiques 245/35 R 18. En option uniquement sur Édition Sport.



□ Jantes en alliage léger 18" (46 cm) style 261 M à rayons doubles\*\* avec monte pneumatique mixte RSC permettant le roulage à plat. Dimensions : 7,5 J x 18 à l'avant, pneumatiques 215/40 R 18 ; 8,5 J x 18 à l'arrière, pneumatiques 245/35 R 18.

\* Équipements de série ou en option sur la version Édition. Les finitions supérieures intègrent des équipements supplémentaires. Veuillez vous reporter à la brochure « Tarifs BMW Série 1 » ou vous adresser à votre Concessionnaire BMW pour connaître les détails de ces finitions ainsi que les différentes compatibilités d'options.

\*\* Jante disponible en France uniquement en teinte anthracite « Ferric Grey » non représentée ici.



■ Série\*

□ Option\*



■ **Volant de série** (diamètre 375 mm), à trois branches.



□ **Volant Sport gainé cuir** (diamètre 369 mm), à trois branches avec inserts chromés.



□ **Volant Sport gainé cuir multifonctions** (diamètre 369 mm), à trois branches, avec inserts chromés et touches multifonctions permettant de commander l'autoradio ou le téléphone (option). De série sur BMW 130i et 123d.

□ **Volant chauffant** : chauffe la couronne du volant en peu de temps sur simple pression d'un bouton.



□ **Volant M gainé cuir** (diamètre 369 mm), à trois branches, avec touches multifonctions en option pour commander l'autoradio ou le téléphone (option). Levier de vitesses avec emblème M et pommeau en cuir Walknappa (boîte manuelle uniquement). Poignée et soufflet de frein à main en cuir Walknappa.



■ **Tableau de bord** avec instruments analogiques et éclairage orange par transparence pour l'indicateur de vitesse et le compte-tours. Ordinateur de bord avec affichage à cristaux liquides pour le totaliseur de distance parcourue et le totaliseur partiel.



■ **Affichage de l'arrêt automatique du moteur** (sur les motorisations quatre cylindres avec boîte de vitesses manuelle à 6 rapports). Lorsque la fonction d'arrêt et de redémarrage automatique du moteur a coupé le moteur (à un feu tricolore ou dans un embouteillage), le conducteur en est informé via un symbole sur l'écran d'information. Ce dernier s'éteint à nouveau lorsque le moteur redémarre.



■ **L'ordinateur de bord** vous renseigne sur votre vitesse moyenne, la consommation moyenne ou instantanée, l'autonomie de la voiture et la température extérieure.



■ **Indicateur de changement de rapport** pour les modèles avec boîte de vitesses manuelle à 6 rapports. Il favorise une conduite économique en indiquant le moment idéal pour passer le rapport supérieur ou rétrograder en fonction du style de conduite. Il vous conseille notamment de changer de vitesse à l'accélération si un autre rapport permet d'accélérer suffisamment vite en consommant moins.



■ **Bouton de démarrage « Start/Stop »**. Lorsque la clé radiocommandée est insérée, il suffit d'appuyer sur le bouton pour démarrer ou arrêter le moteur.

□ **Accès Confort** : il permet de verrouiller, de déverrouiller ou de démarrer la BMW Série 1 sans avoir à manipuler la clé radiocommandée.

\* Équipements de série ou en option sur la version Édition. Les finitions supérieures intègrent des équipements supplémentaires. Veuillez vous reporter à la brochure « Tarifs BMW Série 1 » ou vous adresser à votre Concessionnaire BMW pour connaître les détails de ces finitions ainsi que les différentes compatibilités d'options.



□ **Régulateur de vitesse.** À partir de 30 km/h environ, il mémorise la vitesse souhaitée (commande par le levier placé sur la colonne de direction, à gauche) et la maintient constante. La fonction se désactive lorsque le conducteur freine. Lorsqu'il actionne à nouveau le régulateur, le véhicule accélère jusqu'à atteindre la vitesse précédemment mémorisée. De série sur BMW 130i et 123d.



■ **Boîte de vitesses manuelle à 6 rapports.** Elle se distingue par un étagement parfait et des changements de vitesses rapides et précis. Grâce au sixième rapport, vous pouvez encore mieux exploiter sa caractéristique sportive en fonction de votre style de conduite.



□ **La boîte de vitesses automatique à 6 rapports** avec Steptronic (non disponible sur BMW 116d) autorise des changements de vitesses très rapides et toujours adaptés – pour un dynamisme de conduite remarquable (uniquement en combinaison avec l'option palettes au volant sur BMW 130i; palettes au volant disponibles en option sur BMW 123d).



□ **Système de navigation Professional,** y compris autoradio BMW Professional avec lecteur de DVD, « Controller » iDrive nouvelle génération, touches d'accès direct, disque dur intégré pour données cartographiques et fichiers audio, huit touches de raccourci programmables et écran haute résolution 8,8" (22,4 cm).



□ **Système de navigation Business,** y compris autoradio BMW Professional avec lecteur de CD, « Controller » iDrive nouvelle génération, touches d'accès direct, mémoire intégrée pour données cartographiques, huit touches de raccourci programmables et écran 6,5" (16,5 cm).



□ **Le Kit Rangement** comprend deux porte-bouteilles (un seul en combinaison avec un système de navigation), des filets sur les dossiers des sièges avant, une prise 12 V et deux ceillots d'arrimage rabattables dans le coffre à bagages, deux sangles de maintien sur le fond du coffre, ainsi qu'un compartiment de rangement dans la partie supérieure de la planche de bord (non disponible en combinaison avec un système de navigation).



■ **Climatisation manuelle** avec filtre micro-poreux et fonction de recyclage de l'air. De série sur BMW 116i, 118i, 120i, 116d, 118d et 120d.  
□ **Climatisation automatique bi-zone** (photo) y compris filtre à charbon actif et touche ALL. Réglage individuel de la température gauche/droite. De série sur BMW 130i et 123d.

■ Série\*

□ Option\*



■ **Prise AUX IN** pour raccorder une source audio externe, par exemple un lecteur MP3.  
□ **L'interface audio USB** permet de raccorder une clé USB ou un lecteur MP3. En combinaison avec un système de navigation, cet équipement s'accompagne de l'affichage de la pochette d'album sur l'écran de contrôle. En fonction de l'équipement choisi, la commande se fait via les touches multifonctions du volant, l'autoradio BMW Professional ou le « Control-ler » iDrive nouvelle génération. Une pochette intégrée complète cet équipement lorsque le véhicule est équipé d'un accoudoir central avant.



■ **Autoradio BMW Business CD.** Avec six touches de stations, réglage du volume asservi à la vitesse, lecteur CD compatible MP3 et cinq haut-parleurs.

□ **Autoradio BMW Professional** (photo). Mêmes fonctions avec en plus une connexion pour changeur de CD et un afficheur 2 lignes (représenté ici) ainsi qu'un caisson de basse supplémentaire sous le siège passager.



□ **Système de haut-parleurs Hi-Fi harman/kardon®** avec puissance d'amplification de 300 W, 10 haut-parleurs pour un son parfait et une fonction Surround permettant de simuler différentes ambiances acoustiques.

□ **Système de haut-parleurs Hi-Fi**, avec 8 haut-parleurs pour une restitution sonore de grande qualité.



□ **Changeur de CD** dans le coffre à bagages, à gauche. Il peut contenir jusqu'à six CD.



■ **Lève-vitres électriques à l'avant** avec commandes par impulsion, fermeture confort pour toutes les vitres et protection anti-pincement.

■ **Lève-vitres électriques à l'arrière** (uniquement sur BMW Série 1 5 portes).



□ **Préparation et interface Bluetooth pour téléphone portable<sup>1</sup>**, avec dispositif mains libres, connexion pour recharge et antenne extérieure. Un adaptateur enfichable disponible séparément permet de brancher un téléphone et de le commander entre autres à partir de l'iDrive (en combinaison avec un système de navigation optionnel). Renseignez-vous auprès de votre Concessionnaire BMW sur les téléphones compatibles.



□ **Porte-boissons** enclipsable. Il se fixe sur la console centrale.

<sup>1</sup> Pour plus d'informations sur les appareils recommandés : [www.bmw.fr/bluetooth](http://www.bmw.fr/bluetooth)



□ **Accoudoir central avant**, relevable, avec vide-poches intégré. De série sur BMW 130i et 123d.



■ **Sièges de série** (revêtus du cuir Boston « Beige » optionnel sur la photo) avec réglages manuels des sièges, y compris réglage de la hauteur de l'assise pour les sièges avant.



□ **Sièges avant Sport** (revêtus du cuir Boston « Schwarz » optionnel sur la photo) assurant un maintien latéral optimal grâce au réglage électrique en continu de la largeur des dossiers. Avec réglage manuel de la position longitudinale du siège et de la hauteur de l'assise, de l'inclinaison du dossier et de l'assise et réglage de la longueur de l'assise.



□ **Sièges avant électriques** (hauteur d'assise, position longitudinale, et inclinaison de l'assise et du dossier), avec mémoires conducteur et basculement automatique du rétroviseur extérieur droit au passage de la marche arrière. Possibilité d'enregistrer deux positions du siège et du rétroviseur extérieur côté conducteur.



□ **Sièges avant chauffants** (à trois niveaux de réglage) : l'assise, le dossier et les flancs des sièges sont chauffants. Ils diffusent une agréable chaleur en peu de temps.



□ **Sièges avant avec soutien lombaire**, réglage électrique de la hauteur et de la profondeur pour une ergonomie parfaite et un excellent soutien des muscles dorsaux.



□ **Appuis-tête arrière rabattables**. De série, seul l'appui-tête central peut être rabattu (indisponible avec l'option banquette arrière 2 places sur BMW Série 1 3 portes). En option, les trois appuis-tête sont rabattables (photo).



■ **Une banquette arrière 3 places** est montée de série sur la BMW Série 1. Elle est équipée de trois appuis-tête et d'une ceinture trois points à toutes les places. Une option gratuite vous permet de transformer la BMW Série 1 3 portes en version 2 places à l'arrière.



□ **Sac à skis**. Il permet de transporter en toute sécurité quatre paires de skis sans salir l'habitacle tout en laissant suffisamment d'espace pour quatre personnes. Lorsqu'il n'est pas utilisé, il peut être rangé derrière la trappe à skis pour économiser de la place.



□ **Vide-poches à l'arrière**, entre les deux sièges pour un espace de rangement supplémentaire (disponible uniquement sur les BMW Série 1 3 portes équipées d'une banquette arrière 2 places).



■ **Fixation ISOFIX** sur les sièges arrière permettant de mettre en place des sièges enfant grâce à un système d'ancrage qui s'enclenche de manière sûre.

□ **Fixation ISOFIX** à l'avant avec désactivation de l'airbag passager via la clé du véhicule.



□ **Toit ouvrant en verre coulissant et entrebâillable électriquement**, avec ouverture confort via la clé radiocommandée.



□ Le **filet de séparation du coffre** évite que des objets ne soient projetés dans l'habitacle en cas de freinage brusque. Utilisable uniquement lorsque les dossiers de la banquette arrière sont rabattus.



■ **Compartment à bagages**, entièrement recouvert de moquette et éclairé. Des objets peuvent être transportés en toute sécurité grâce à un cordon élastique (à gauche) et des œillets d'arrimage (à l'intérieur, sur le seuil de chargement).



■ **Dossiers de banquette arrière rabattables en deux parties asymétriques**. Une fois les dossiers rabattus dans leur totalité, on dispose d'une surface de chargement quasiment plane.



□ **Rétroviseur intérieur électrochromique**. Selon l'intensité des faisceaux provenant des véhicules qui se trouvent derrière vous, le rétroviseur intérieur, de grande taille, s'assombrit automatiquement.



■ **Réglages individualisés Personal Profile** : le véhicule reconnaît automatiquement votre clé radiocommandée et les réglages personnels qui y sont associés (tels que la température et la répartition de l'air de la climatisation automatique bi-zone, les rétroviseurs extérieurs à réglage électrique, le volume de l'autoradio, etc.) lors du déverrouillage à distance des portes.



**BMW Welt** : la remise des clés est toujours un grand moment. Rendez-le inoubliable en prenant possession de votre nouvelle voiture au BMW Welt à Munich. Puis continuez votre plongée dans l'univers fascinant de la marque en visitant le musée, l'usine (visite guidée) ou le Technic-Atelier (présentation des prouesses technologiques du groupe). Plus d'informations sur [www.bmw-welt.com](http://www.bmw-welt.com)

**BMW 130i** : son raffinement transparait à travers ses jantes en alliage léger de 17" (43 cm) style 256 à rayons en étoile (avec pneumatiques RSC permettant le roulage à plat) et des détails subtils tels qu'une calandre avec des barres longitudinales chromées et une double sortie d'échappement elle aussi chromée. L'intérieur se caractérise par un tableau de bord spécifique avec instruments d'affichage supplémentaires. Autres équipements de série : seuils de portes avec insert chromé, climatisation automatique bi-zone, sellerie tissu Network, régulateur de vitesse, volant Sport gainé cuir multifonctions, accoudoir central avant, détecteur de pluie et allumage automatique des projecteurs.



■ La calandre de la BMW 130i se distingue par des barres longitudinales et un contour chromés.



■ Double sortie d'échappement : la ligne d'échappement avec deux sorties sportives chromées est de série sur la BMW 130i.



■ Les instruments de bord de la BMW 130i disposent de graduations spécifiques avec des affichages supplémentaires.



□ Palettes de changement de rapports au volant pour une conduite particulièrement dynamique (en combinaison avec la boîte de vitesses automatique à 6 rapports avec Steptronic) ; disponibles pour le volant Sport gainé cuir ou le volant M gainé cuir.

\* Équipements de série ou en option sur la version Édition. Les finitions supérieures intègrent des équipements supplémentaires.

Veuillez vous reporter à la brochure « Tarifs BMW Série 1 » ou vous adresser à votre Concessionnaire BMW pour connaître les détails de ces finitions ainsi que les différentes compatibilités d'options.



Kit Aérodynamique BMW Performance, becquet de toit BMW Performance en carbone, jantes en alliage léger 18" (46 cm) style 269 à rayons doubles.

## LA PASSION NE CONNAÎT PAS DE COMPROMIS. BMW PERFORMANCE.

Opter pour une BMW, c'est opter pour la sportivité, le dynamisme et l'innovation technologique. Autant de valeurs qui ne laissent place à aucun compromis et que vous pouvez rendre encore plus manifestes avec la ligne d'accessoires BMW Performance. Une multitude de composants techniques et esthétiques ayant trait à l'aérodynamisme, au train roulant, au poste de conduite et à la transmission vous permettent de vivre la fascination automobile avec encore plus d'intensité.

La ligne BMW Performance est faite pour ceux qui désirent exprimer leur passion pour les prouesses technologiques. Votre Concessionnaire BMW se fera un plaisir de vous renseigner sur la gamme d'accessoires BMW Performance et de vous remettre un catalogue spécial. Pour plus d'informations :

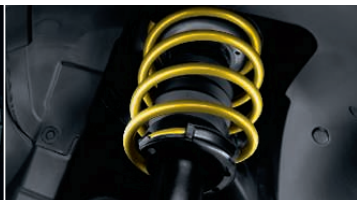
[www.bmw.fr](http://www.bmw.fr)



Coque de rétroviseur extérieur BMW Performance en carbone.



Système de freinage BMW Performance.



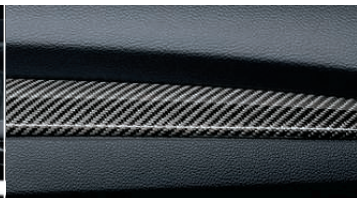
Train roulant BMW Performance.



Volant Sport<sup>1</sup> BMW Performance.

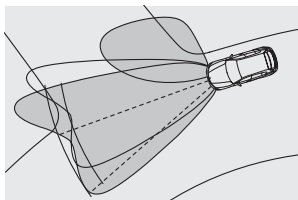


Pommeau de levier de vitesses BMW Performance.

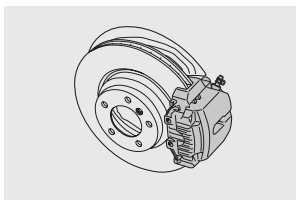


Inserts décoratifs BMW Performance en carbone.

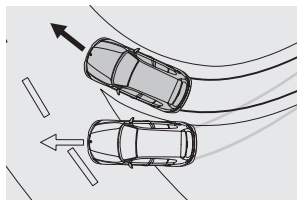
<sup>1</sup> L'utilisation de ces fonctions n'est permise que dans le strict respect des dispositions du code de la route.



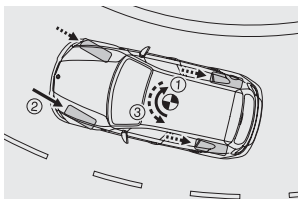
□ **Projecteurs directionnels avec répartition variable de la lumière et éclairage d'intersection.** Commandés électro-mécaniquement, ils éclairent chaque virage de façon optimale dès que le conducteur s'y engage.



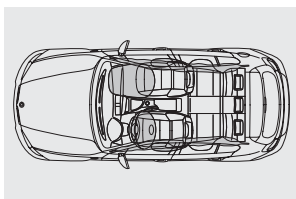
■ **Freins à disque à l'avant et à l'arrière** (ventilés à l'avant ; également ventilés à l'arrière sur BMW 118d, 120d, 123d et 130i). Par leur conception, ils offrent un maximum de sécurité et de confort lors des freinages. Ils se distinguent par une grande endurance et des distances de freinage toujours courtes.



■ **Contrôle Dynamique de la Stabilité DSC** avec Contrôle du Freinage en Courbe CBC et assistant de freinage. Le DSC (avec fonctionnalités étendues sur BMW 130i) détecte toute tendance au dérapage du véhicule et le stabilise en quelques millisecondes. La sous-fonction DTC autorise un léger patinage contrôlé pour améliorer la motricité et le dynamisme.



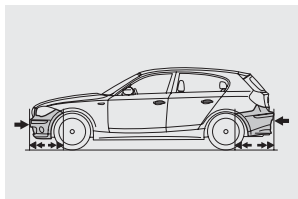
■ **Contrôle du Freinage en Courbe CBC :** il améliore la stabilité lors d'un freinage léger en courbe. Lors d'un freinage, les roues arrière sont délestées, ce qui risque d'entraîner le décrochage de l'arrière (1). Le CBC s'oppose à ce phénomène en établissant, au freinage et en dehors de la plage de régulation de l'ABS, une pression asymétrique (2) de façon à obtenir un couple de compensation (3).



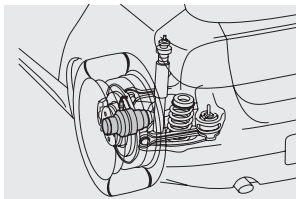
■ **Airbags :** dans une BMW, tous les éléments qui participent à la sécurité sont parfaitement coordonnés. Six airbags offrent une protection ciblée : les airbags frontaux pour le conducteur et le passager avant, les airbags latéraux intégrés aux dossiers des sièges avant ainsi que les airbags rideaux pour la tête à l'avant et à l'arrière.



■ **Système de retenue BMW pour le conducteur et le passager avant :** ce dispositif, constitué d'une ceinture de sécurité trois points, d'un pré-tensionneur pyrotechnique et d'un limiteur de tension assure une retenue optimale en cas de collision.

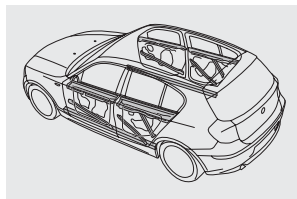


■ Les **pare-chocs** supportent sans dommages des accrochages à une vitesse inférieure ou égale à 4 km/h. En cas d'impact à une vitesse inférieure ou égale à 15 km/h, des zones de déformation spéciales à l'avant et à l'arrière absorbent l'énergie sans endommager la carrosserie.



□ **Pneumatiques RSC :** dotés de flancs renforcés, ils ne peuvent pas s'aplatir complètement ni déjanter, même en cas de perte totale de pression. De série avec les jantes en alliage léger à partir de 17" (43 cm).

■ **Indicateur de perte de pression des pneumatiques RPA :** il détecte une perte de pression des pneus en mesurant les différences de vitesses de rotation, et un voyant prévient le conducteur.



■ **Renforts de portes :** ils offrent une protection optimale en cas de collision latérale. Ils sont constitués de barres intégrées en diagonale dans les portes et assurent ainsi à ces dernières une très grande rigidité.

\* Équipements de série ou en option sur la version Édition. Les finitions supérieures intègrent des équipements supplémentaires. Veuillez vous reporter à la brochure « Tarifs BMW Série 1 » ou vous adresser à votre Concessionnaire BMW pour connaître les détails de ces finitions ainsi que les différentes compatibilités d'options.





Jantes et pneumatiques	116i	118i	120i	130i	116d	118d	120d	123d
<b>Jantes :</b>								
- en alliage léger 17" (43 cm) style 142 à rayons en étoile avec monte pneumatique mixte, 7 J x 17 à l'avant, pneumatiques 205/50 R 17 ; 7,5 J x 17 à l'arrière, pneumatiques 225/45 R 17 <sup>1</sup>	□	□	□	□	□	□	□	□
- en alliage léger 17" (43 cm) style 207 M à rayons doubles	□	□	□	□	□	□	□	□
- en alliage léger 18" (46 cm) style 208 M à rayons doubles	□	□	□	□	□	□	□	□
- en alliage léger 18" (46 cm) style 217 à rayons en V avec monte pneumatique mixte, 7,5 J x 18 à l'avant, pneumatiques 215/40 R 18 ; 8,5 J x 18 à l'arrière, pneumatiques 245/35 R 18 <sup>1</sup>	□	□	□	□	□	□	□	□
- en alliage léger 18" (46 cm) style 261 M à rayons doubles, peintes en Ferric Grey	□	□	□	□	□	□	□	□
<b>Kit de Mobilité BMW</b>	■	■	■	-	■	■	■	-
<b>Pneumatiques RSC</b> permettant le roulage à plat	□	□	□	■	□	□	□	■

Design intérieur	116i	118i	120i	130i	116d	118d	120d	123d
<b>Ciel de pavillon « Anthrazit »</b>	□	□	□	□	□	□	□	□
<b>Garnissages :</b>								
- cuir Boston	□	□	□	□	□	□	□	□
- tissu Elektra <sup>2</sup>	■	■	■	-	■	■	■	-
- tissu Network	□	□	□	■	□	□	□	■
- tissu/cuir Pearlpoint <sup>3</sup>	□	□	□	□	□	□	□	□
<b>Inserts décoratifs :</b>								
- aluminium « Akzent »	□	□	□	□	□	□	□	□
- argent satiné mat	□	□	■	■	□	□	■	■
- bois précieux de noyer clair	□	□	□	□	□	□	□	□
- bois précieux de peuplier veiné « Grau »	□	□	□	□	□	□	□	□
- brillants « Schwarz »	□	□	□	□	□	□	□	□
- « Kaschmirsilber »	□	□	□	□	□	□	□	□
- « Silber »	■	■	-	-	■	■	-	-
<b>Seuils de portes avec insert chromé</b>	-	-	-	■	-	-	-	■
<b>Tableau de bord à cadrans ronds</b> pour l'indicateur de vitesse et le compte-tours. Affichage pour la jauge de carburant et l'ordinateur de bord.	■	■	■	■	■	■	■	■

Moteur et technique	116i	118i	120i	130i	116d	118d	120d	123d
<b>4 cylindres en ligne Diesel de 2 litres</b> , à 4 soupapes par cylindre	-	-	-	-	■	■	■	-
<b>4 cylindres en ligne Diesel BMW TwinPower Turbo</b> , à 4 soupapes par cylindre	■	-	-	-	-	-	-	■
<b>4 cylindres en ligne essence</b> , à 4 soupapes par cylindre	■	■	■	-	-	-	-	-
<b>6 cylindres en ligne essence</b> , à 4 soupapes par cylindre	-	-	-	■	-	-	-	-
<b>Boîte de vitesses automatique à 6 rapports</b> avec Steptronic (uniquement en combinaison avec l'option palettes au volant sur BMW 130i)	□	□	□	□	-	□	□	□
<b>Boîte de vitesses manuelle à 6 rapports</b>	■	■	■	■	■	■	■	■
<b>Direction active AFS</b>	-	-	-	□	-	-	-	-
<b>Direction assistée</b>	■	■	■	■	■	■	■	■
<b>Double VANOS</b>	■	■	■	■	-	-	-	-
<b>Filtre à particules DPF</b>	-	-	-	-	■	■	■	■
<b>Fonction d'arrêt et de redémarrage automatique du moteur</b> , uniquement en combinaison avec la boîte de vitesses manuelle à 6 rapports	■	■	■	-	■	■	■	■
<b>Indicateur de changement de rapport</b> , uniquement en combinaison avec la boîte de vitesses manuelle à 6 rapports	■	■	■	■	■	■	■	■
<b>Injection directe haute précision HPI</b>	■	■	■	-	-	-	-	-
<b>Motorisation Diesel avec suralimentation variable</b> à deux turbocompresseurs	-	-	-	-	-	-	-	■
<b>Norme antipollution EU5</b>	■	■	■	■	■	■	■	■
<b>Rampe d'injection commune</b>	-	-	-	-	■	■	■	■
<b>Servotronic</b>	□	□	□	■	□	□	□	■
<b>Suspension Sport M</b>	□	□	□	□	□	□	□	□

\*Équipements de série ou en option sur la version Édition. Les finitions supérieures intègrent des équipements supplémentaires.

Veillez vous reporter à la brochure « Tarifs BMW Série 1 » ou vous adresser à votre Concessionnaire BMW pour connaître les détails de ces finitions ainsi que les différentes compatibilités d'options.

<sup>1</sup> Pneumatiques RSC permettant le roulage à plat.

<sup>2</sup> Indisponible avec les sièges avant Sport.

<sup>3</sup> Uniquement en combinaison avec les sièges avant Sport.

■ Série\*

□ Option\*

— Non disponible

Moteur et technique	116i	118i	120i	130i	116d	118d	120d	123d
Système de récupération de l'énergie au freinage	■	■	■	■	■	■	■	■
Train avant à double articulation des pivots de fusée et train arrière multibras	■	■	■	■	■	■	■	■
Valvetronic	—	—	—	■	—	—	—	—

Aides à la conduite	116i	118i	120i	130i	116d	118d	120d	123d
Régulateur de vitesse	□	□	□	■	□	□	□	■
Système d'aide au stationnement PDC, avant et arrière ou uniquement arrière	□	□	□	□	□	□	□	□

Éclairage et visibilité	116i	118i	120i	130i	116d	118d	120d	123d
Détecteur de pluie et allumage automatique des projecteurs	□	□	□	■	□	□	□	■
Feux de route adaptatifs	□	□	□	□	□	□	□	□
Kit Éclairage avec poignées de portes extérieures à éclairage intégré, éclairage d'ambiance, liseuses à l'avant et à l'arrière, éclairage du bas de l'habitacle à l'avant et miroirs de courtoisie éclairés pour le conducteur et le passager avant	□	□	□	□	□	□	□	□
Kit Rétroviseurs extérieurs rabattables et chauffants, avec mémoires et basculement automatique du rétroviseur extérieur au passage de la marche arrière	□	□	□	□	□	□	□	□
Lave-projecteurs	□	□	□	□	□	□	□	□
Projecteurs antibrouillard, y compris rétroviseurs extérieurs et buses de lave-glace chauffants	■	■	■	■	■	■	■	■
Projecteurs bi-Xénon, y compris conduits lumineux à DEL intégrés aux feux arrière. Inclut quatre anneaux lumineux pour fonction d'éclairage diurne et réglage automatique de la portée des projecteurs	□	□	□	□	□	□	□	□
Projecteurs directionnels avec éclairage d'intersection	□	□	□	□	□	□	□	□
Rappels de clignotants blancs	■	■	■	■	■	■	■	■
Rétroviseur intérieur électrochrome	□	□	□	□	□	□	□	□
Rétroviseurs électrochromes et extérieurs rabattables électriquement	□	□	□	□	□	□	□	□

Équipements intérieurs	116i	118i	120i	130i	116d	118d	120d	123d
Climatisation manuelle, y compris filtre microporeux	■	■	■	—	■	■	■	—
Climatisation automatique bi-zone avec réglage individuel de la température gauche/droite, filtre à charbon actif et touche ALL	□	□	□	■	□	□	□	■
Kit Fumeurs	■	■	■	■	■	■	■	■
Kit Rangement avec filets sur les dossiers des sièges avant, deux porte-boissons (un seul en combinaison avec un système de navigation), compartiment de rangement dans la partie supérieure de la planche de bord <sup>1</sup> , prise 12 V et deux ceillètes d'arrimage dans le coffre à bagages, deux sangles de maintien sur le fond du coffre.	□	□	□	□	□	□	□	□
<b>Sièges/Confort d'assise :</b>								
—banquette arrière 3 places	■	■	■	■	■	■	■	■
—banquette arrière 2 places avec vide-poches à l'arrière, uniquement disponible en option gratuite sur BMW Série 1 3 portes	□	□	□	□	□	□	□	□
—dossiers de banquette arrière rabattables en deux parties asymétriques (60/40)	■	■	■	■	■	■	■	■
—sièges avant chauffants	□	□	□	□	□	□	□	□
—sièges avant électriques à mémoires conducteur	□	□	□	□	□	□	□	□
—sièges avant Sport avec réglage électrique des flancs des dossiers	□	□	□	□	□	□	□	□
—sièges de série à réglage manuel, sièges avant réglables en hauteur	■	■	■	■	■	■	■	■
—sièges avant avec soutien lombaire électrique	□	□	□	□	□	□	□	□
<b>Vitrage calorifuge</b>	□	□	□	□	□	□	□	□
<b>Volants :</b>								
—palettes de changement de rapports pour volant Sport gainé cuir/volant M gainé cuir (uniquement en combinaison avec la boîte de vitesses automatique)	—	(—)	—	□	—	—	—	□
—touches multifonctions (uniquement avec volant Sport gainé cuir ou volant M gainé cuir)	□	□	□	■	□	□	□	■

<sup>1</sup> Non disponible en combinaison avec un système de navigation.

\* Équipements de série ou en option sur la version Édition. Les finitions supérieures intègrent des équipements supplémentaires.

Veillez vous reporter à la brochure « Tarifs BMW Série 1 » ou vous adresser à votre Concessionnaire BMW pour connaître les détails de ces finitions ainsi que les différentes compatibilités d'options.



Poids		116i	118i	120i	130i	116d	118d	120d	123d
Poids à vide selon norme européenne¹	kg	1330 [1 360]	1350 [1 375]	1375 [1 395]	1460 [1 485]	1380	1395 [1 420]	1450 [1 450]	1495 [1 495]
Poids à vide selon norme européenne¹ (3 portes)	kg	1320 [1 350]	1340 [1 365]	1365 [1 385]	1450 [1 475]	1370	1385 [1 410]	1440 [1 440]	1485 [1 485]
Poids total admissible	kg	1755 [1 785]	1775 [1 800]	1800 [1 820]	1885 [1 910]	1805	1830 [1 855]	1875 [1 880]	1920 [1 920]
Poids total admissible (3 portes)	kg	1745 [1 775]	1765 [1 790]	1790 [1 810]	1875 [1 900]	1795	1820 [1 845]	1865 [1 870]	1910 [1 910]
Charge utile	kg	500	500	500	500	525	510	500	500
Charge admissible sur l'essieu avant/arrière	kg	855/1 020	855/1 020	875/1 020	920/1 045	885/1 040	885/1 040	905/1 050	920/1 060
Poids autorisé pour le transport sur le toit	kg	75	75	75	75	75	75	75	75
Poids remorquable autorisé non freiné²	kg	650	670	680	725	680	690	720	740
Poids remorquable autorisé freiné sur pente de 12 % maxi²	kg	1 200	1 200	1 200	1 200	1 200	1 200	1 200	1 200
Poids remorquable autorisé freiné sur pente de 8 % maxi²	kg	1 200	1 200	1 200	1 200	1 200	1 200	1 200	1 200
Charge au point d'attelage autorisée	kg	75	75	75	75	75	75	75	75

Moteur³·⁴		116i	118i	120i	130i	116d	118d	120d	123d
Cylindres/soupapes		4/16	4/16	4/16	6/24	4/16	4/16	4/16	4/16
Cylindrée	cm³	1995	1995	1995	2996	1995	1995	1995	1995
Course/alésage	mm	90,0/84,0	90,0/84,0	90,0/84,0	88,0/85,0	90,0/84,0	90,0/84,0	90,0/84,0	90,0/84,0
Puissance nominale/régime nominal	ch/tr/min	122/6 000	143/6 000	170/6 700	258/6 600	115/4 000	143/4 000	177/4 000	204/4 400
	(kW/tr/min)	(90/6 000)	(105/6 000)	(125/6 700)	(190/6 600)	(85/4 000)	(105/4 000)	(130/4 000)	(150/4 400)
Couple maxi/régime	Nm/tr/min	185/ 3 000–4 250	190/4 250	210/4 250	310/ 2 600–3 000	260/ 1 750–2 500	300/ 1 750–2 500	350/ 1 750–3 000	400/ 2 000–2 250
Rapport volumétrique	/l	12,0	12,0	12,0	10,7	16,5	16,5	16,5	16,5

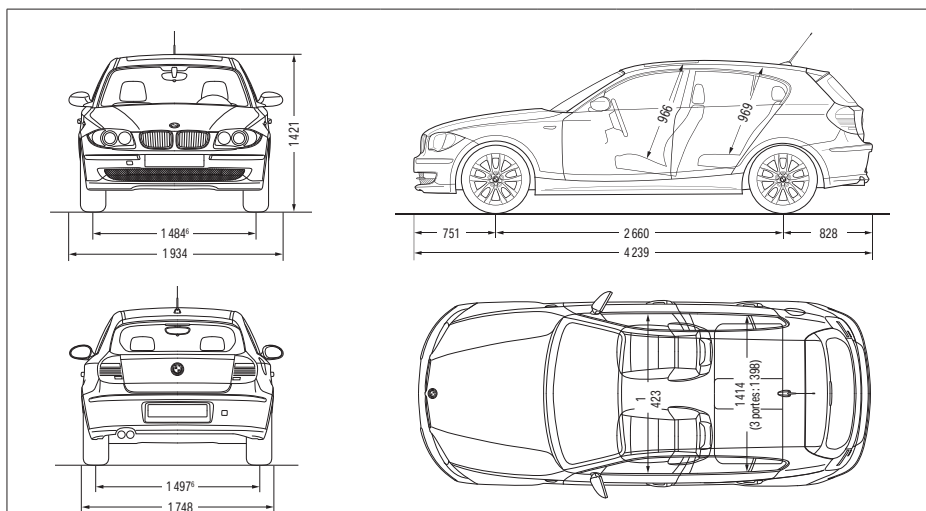
Boîte de vitesses		116i	118i	120i	130i	116d	118d	120d	123d
Démultiplication de la boîte de vitesses de série	I/II/1	4,32/2,46	4,32/2,46	4,32/2,46	4,35/2,50	4,0/2,11	4,0/2,11	5,14/2,83	5,08/2,80
	III/IV/1	1,66/1,23	1,66/1,23	1,66/1,23	1,67/1,23	1,38/1,0	1,38/1,0	1,80/1,26	1,78/1,26
	V/VI/AR/1	1,0/0,85/3,94	1,0/0,85/3,94	1,0/0,85/3,94	1,0/0,85/3,93	0,78/0,65/3,19	0,78/0,65/3,19	1,0/0,83/4,64	1,0/0,84/4,61
Rapport de pont arrière	/1	3,38	3,38	3,73	3,46	3,07	3,07	2,56	2,79

Performances routières		116i	118i	120i	130i	116d	118d	120d	123d
Vitesse maximale (sur circuit)	km/h	204 [202]	210 [210]	224 [222]	250¹ [250]³	200	210 [210]	228 [226]	238 [236]
Accélération 0 à 100 km/h	s	9,9 [10,8]	8,8 [9,3]	7,8 [8,4]	6,1 [6,3]	10,3	9,0 [9,1]	7,6 [7,8]	7,0 [7,1]
Accélération 0 à 100 km/h (3 portes)	s	9,8 [10,7]	8,7 [9,2]	7,7 [8,3]	6,0 [6,2]	10,2	8,9 [9,0]	7,5 [7,7]	6,9 [7,0]
Reprises 80 à 120 km/h sur les 4ème et 5ème rapports (boîte de vitesses de série)	s	9,2/11,8	9,0/11,6	7,5/9,6	5,7/7,0	8,6/11,7	7,7/10,1	6,4/8,0	5,5/6,6
Reprises 80 à 120 km/h sur les 4ème et 5ème rapports (boîte de vitesses de série) (3 portes)	s	9,1/11,7	8,9/11,5	7,4/9,5	5,6/6,9	8,5/11,6	7,6/10,0	6,3/7,9	5,4/6,5

Consommation³·⁴		116i	118i	120i	130i	116d	118d	120d	123d
Cycle urbain	l/100 km	7,9 [8,7]	7,9 [8,7]	8,6 [8,9]	12,4 [12,5]	5,4	5,4 [6,7]	5,9 [6,7]	6,4 [6,9]
Cycle extra-urbain	l/100 km	5,1 [5,4]	5,1 [5,4]	5,4 [5,3]	6,3 [6,2]	4,0	4,0 [4,5]	4,1 [4,5]	4,4 [4,7]
Cycle mixte	l/100 km	6,1 [6,6]	6,1 [6,6]	6,6 [6,6]	8,5 [8,5]	4,5	4,5 [5,3]	4,7 [5,3]	5,1 [5,5]
Émissions CO₂	g/km	143 [154]	143 [154]	153 [155]	199 [199]	118	119 [140]	125 [140]	135 [145]
Capacité du réservoir, env.	l	53	53	53	53	51	51	51	51

Roues	116i	118i	120i	130i	116d	118d	120d	123d
Dimensions pneumatiques	195/55 R 16H	195/55 R 16H	205/55 R 16V	205/50R17W	195/55 R 16H	195/55 R 16 H	205/55 R 16 V	205/50R 17 W
Dimensions jantes	6,5 Jx 16	6,5 Jx 16	7 Jx 16	7 Jx 17	6,5 Jx 16	6,5 Jx 16	7 Jx 16	7 Jx 17
Matériau	Acier	Acier	Acier	Alliage léger	Acier	Acier	Acier	Alliage léger

Équipement électrique	116i	118i	120i	130i	116d	118d	120d	123d
Capacité batterie	Ah 80 [70]	80 [70]	80 [70]	70	80	80	80	80
Puissance alternateur	A 180	180	180	180	180	180	180	180
	W 2520	2520	2520	2520	2520	2520	2520	2520



Toutes les cotes (BMW Série 1 5 portes sur les dessins cotés) sont indiquées en millimètres. Capacité du coffre à bagages : 330 à 1150 litres environ.

<sup>1</sup> La valeur indiquée tient compte d'un réservoir rempli à 90 %, de 68 kg pour le conducteur et 7 kg pour les bagages. Le poids à vide indiqué est celui de la version de base comportant l'équipement de série. Ce poids augmente avec les équipements en option.

<sup>2</sup> Le poids remorquable effectif total ne doit pas dépasser le poids maximal autorisé additionné à la charge au point d'attelage maximale autorisée.

<sup>3</sup> BMW recommande l'utilisation de supercarburant sans plomb à 95 d'indice RON au minimum. Des carburants à 95 d'indice RON ou plus avec une teneur en éthanol maximale de 10 % (E10) peuvent être également utilisés. Les puissances et les consommations mentionnées ci-dessus se rapportent à un fonctionnement avec carburant 98 d'indice RON.

<sup>4</sup> Tous les moteurs de la BMW Série 1 satisfont à la norme antipollution EU5. Les consommations sont calculées sur la base du cycle européen. Le cycle mixte se compose pour un tiers de la distance de conduite en cycle urbain et pour deux tiers de conduite en cycle extra-urbain. Les émissions de CO<sub>2</sub> sont également indiquées.

<sup>5</sup> Autolimitée électronique.

<sup>6</sup> Voies des BMW 120i et 120d : 1480 mm à l'avant, 1493 mm à l'arrière, BMW 130i et 123d : 1474 mm à l'avant et 1487 mm à l'arrière. Les valeurs entre [ ] concernent les véhicules équipés d'une boîte de vitesses automatique à 6 rapports avec Steptronic.

#### BMW Group et le développement durable.

Pour la 5ème fois consécutive, BMW Group est en tête de l'industrie automobile dans l'indice Dow Jones du développement durable. La durabilité est fortement ancrée dans notre chaîne de création de valeur : cela passe par le développement de concepts automobiles économes en carburant et de propulsions alternatives, une production écologique et des processus de recyclage novateurs. Notre philosophie de développement BMW EfficientDynamics profite au client, au climat et à l'environnement. Entre 1995 et 2009, les émissions de CO<sub>2</sub> de notre parc de véhicules neufs en Europe ont ainsi baissé de presque 29 %. Et notre objectif pour la période 2006-2012 est de réduire de 30 % notre consommation de ressources, par exemple en eau et en énergie, au cours de la production.

Ce document présente le descriptif des versions, équipements et possibilités de configuration des véhicules (dotation d'équipements de série ou options) tels qu'ils sont commercialisés par BMW France en France. Dans d'autres pays membres de l'Union européenne, les versions, équipements et possibilités de configuration des véhicules (dotation d'équipements de série ou options) proposés peuvent être différents. Les modèles photographiés dans ce document peuvent présenter des équipements ou accessoires qui ne sont pas commercialisés par BMW France en France. Veuillez consulter votre Concessionnaire local. Il se fera un plaisir de vous renseigner sur les versions spécifiques à votre pays. Sous réserve d'erreurs et de modifications tant au niveau de la conception que de l'équipement. Document non contractuel. © BMW AG, Munich (Allemagne), réf. 99 98 2 102 100. Reproduction, même partielle, interdite sans autorisation écrite de BMW AG, Munich.

BMW recommande Castrol

\* BMW recommande Castrol

**Concept du Service Après-Vente BMW : toujours bien informé.** En acquérant une BMW, vous obtenez par la même occasion la garantie de bénéficier d'un Service Après-Vente parfait et d'une gamme complète de prestations. Vous pouvez toujours compter sur nous, en France, où nous sommes représentés par près de 200 Concessionnaires et Réparateurs Agréés membres du réseau BMW, et dans plus de 150 pays avec près de 4 000 Prestataires BMW. Grâce au système de diagnostic embarqué intégré à votre automobile, vous connaissez en permanence l'échéance de la prochaine opération de maintenance et les travaux qui devront être effectués : le **système Condition Based Service (CBS)** surveille continuellement l'état des principales pièces d'usure et des liquides essentiels au bon fonctionnement de votre automobile et définit l'étendue des opérations de service en fonction du temps écoulé ou du kilométrage. Sur la base de ces

données, l'écran du tableau de bord vous informe et automatiquement qu'un passage à l'atelier est nécessaire tandis que l'écran de contrôle de l'iDrive indique en permanence et avec précision quand les différents composants doivent être remplacés. En combinaison avec les BMW TéléServices, les services télématiques novateurs de BMW Service, les informations acquises par le CBS sont transmises automatiquement à votre Concessionnaire ou Réparateur Agréé BMW. Ce dernier a ainsi davantage de temps à vous consacrer et peut mieux vous conseiller. Votre Concessionnaire ou Réparateur Agréé BMW tient en outre à votre disposition des **Pièces d'Origine BMW** pour tous les travaux de maintenance. En un mot : chez BMW, la qualité et la sécurité sont les plus hautes priorités.

## LA JOIE EST PRÉCIEUSE, ENTRETENONS-LA. LE SERVICE BMW POUR VOTRE BMW.



**BMW Service Inclusive.** Votre Concessionnaire ou Réparateur Agréé BMW tient à votre disposition une solution intelligente pour vous aider à maîtriser vos coûts d'entretien. Avec BMW Service Inclusive, vous payez une fois et bénéficiez sans autres frais d'une prise en charge des opérations courantes d'entretien et/ou d'une extension de garantie pendant une durée et un kilométrage déterminés. Pour plus de détails, rendez-vous sur l'espace service sur [www.bmw.fr/bsi](http://www.bmw.fr/bsi)



Avec les **BMW TéléServices**, vous avez l'assurance d'être toujours entre de bonnes mains. Votre BMW est en mesure de prendre directement contact avec votre Concessionnaire ou Réparateur Agréé BMW pour annoncer l'imminence d'une opération de maintenance. Dès que les capteurs du CBS détectent la nécessité d'une intervention, la voiture envoie un appel automatique BMW Téléservice et transmet les informations pertinentes qui ne pouvaient, jusqu'à présent, être mises en évidence qu'en atelier. Votre Concessionnaire BMW vous appelle alors pour convenir d'un rendez-vous. La transmission anticipée des données relatives au véhicule permet d'optimiser la prise en charge de votre BMW et d'en abrégier le temps d'immobilisation. Dans le cas improbable d'une panne, vous avez la possibilité grâce au TéléDiagnostic BMW Téléservice de transmettre directement au Service d'assistance BMW des informations concernant l'état et la position de votre véhicule. La TéléAssistance BMW Téléservice permet souvent de corriger rapidement à distance les dysfonctionnements. Vous trouverez davantage d'informations sur le sujet à l'adresse [www.bmw.fr/teleservices](http://www.bmw.fr/teleservices)



**BMW Assistance : un problème ? Pas de problème !** En cas de panne, vous pouvez joindre le Service Mobile BMW 24 heures sur 24, 365 jours par an. Des techniciens BMW spécialement formés font tout ce qui est en leur pouvoir pour vous dépanner, que ce soit par téléphone ou sur place. Ce service comprend la prise en charge\* de tous les frais encourus tels que le remorquage, la location d'un véhicule de remplacement, le taxi ou l'hébergement à l'hôtel, ainsi que le rapatriement du véhicule en France et en Europe, pendant une période allant jusqu'à cinq ans à compter de la première mise en circulation de la voiture dans le cadre de la garantie de mobilité BMW Mobile Care. Pour obtenir de plus amples informations au sujet du Service Après-Vente BMW, veuillez consulter votre Concessionnaire BMW, appeler le centre d'interactions clients BMW France accessible du lundi au vendredi de 8 h à 20 h au numéro 0810 269 810 (prix d'un appel local).

\* Pour le détail des prestations, voir la brochure BMW Mobile Care.



**BMW Financial Services.** Vous ne rêvez plus que d'une chose pour votre BMW : un financement sur mesure. Un financement qui répond à vos attentes tout en respectant votre équilibre budgétaire pour vous permettre de satisfaire d'autres envies. Nos spécialistes de BMW Financial Services sont en mesure de vous faire la meilleure proposition, parfaitement adaptée à vos besoins et à votre budget, que ce soit pour financer, assurer, protéger ou entretenir votre BMW. Notre offre va au-delà de simples conditions tarifaires attractives. Que ce soit en crédit pour faire l'acquisition de votre véhicule ou en Location avec Option d'Achat pour ne payer que l'usage de votre voiture, vous trouverez la formule qui vous ressemble. Pour de plus amples informations, vous pouvez vous reporter aux tarifs BMW ou vous rendre à l'adresse [www.bmwfs.fr](http://www.bmwfs.fr). Le mieux est encore de juger par vous-même en demandant à votre Concessionnaire BMW de vous faire une offre Personnalisée pour le véhicule de votre choix.



## LA JOIE A DE MULTIPLES FACETTES.



**Ma BMW : aussi unique que vos attentes.** Tirez profit des possibilités modernes et configurez rapidement et aisément une BMW qui reflète vos goûts : en vous rendant au Centre Virtuel BMW à l'adresse [www.bmw.fr](http://www.bmw.fr), vous trouverez tout de suite le membre du réseau BMW ou le Réparateur Agréé BMW le plus proche de chez vous. Il pourra vous faire une offre ou convenir avec vous d'un rendez-vous pour un essai. Il vous suffit de vous inscrire une première fois en entrant vos coordonnées et vous voilà prêt à configurer l'automobile de vos rêves, à la modifier et à enregistrer vos choix.



**BMW Magazine : informations et divertissement.** Le BMW Magazine vous informe en détail et de manière compétente sur tous les thèmes relatifs à l'univers BMW. En achetant une nouvelle automobile, vous recevrez gratuitement le magazine deux fois par an.



**BMW Welt : l'univers de la joie.** Découvrir sa BMW, pouvoir la toucher, prendre place à son bord, mettre le contact pour la première fois – la remise des clés de sa nouvelle voiture est toujours un grand moment dans la vie d'un automobiliste. L'instant de la prise en mains de votre nouvelle BMW peut être désormais aussi l'occasion de passer toute une journée inoubliable au BMW Welt (littéralement le monde BMW) à Munich. Vous continuerez ensuite votre plongée dans l'univers fascinant de la marque en admirant ses modèles historiques dans le musée, en vous faisant expliquer les plus récentes innovations par nos ingénieurs dans le Technik-Atelier et en découvrant à quel point la fabrication d'une BMW est affaire de modernité et de précision lors d'une visite guidée de notre usine. Pour en apprendre davantage, allez sur [www.bmw-welt.com](http://www.bmw-welt.com) ou rendez-vous chez votre Concessionnaire ou Réparateur Agréé BMW. Nous nous ferons une joie de vous accueillir.



Pour plus  
d'informations  
sur BMW

[www.bmw.fr](http://www.bmw.fr)



Le plaisir de conduire