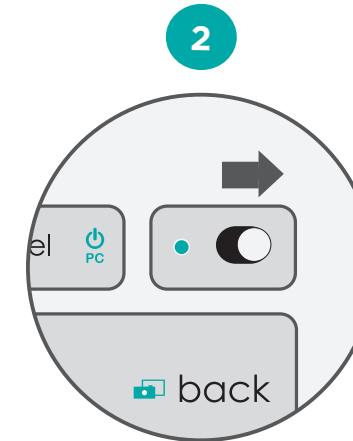
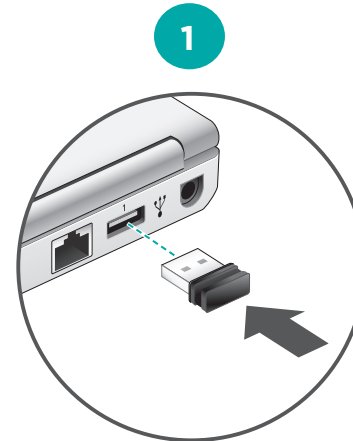
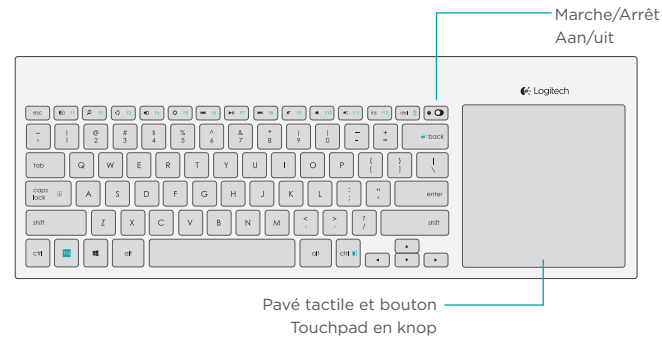


# Wireless All-in-One Keyboard TK820

Guide d'installation  
Installatiegids



## Familiarisation avec votre clavier Kennismaken met uw toetsenbord



## 3 Installation du logiciel

Installez le logiciel Logitech qui vous permet de personnaliser votre clavier, d'ajouter de nouveaux gestes et de profiter d'une plus grande fluidité d'utilisation.

**Software-installatie**  
Installeer Logitech-software voor extra ondersteuning voor aanpassing, extra bewegingen en vlottere werkin.  
[www.logitech.com/download/tk820](http://www.logitech.com/download/tk820)

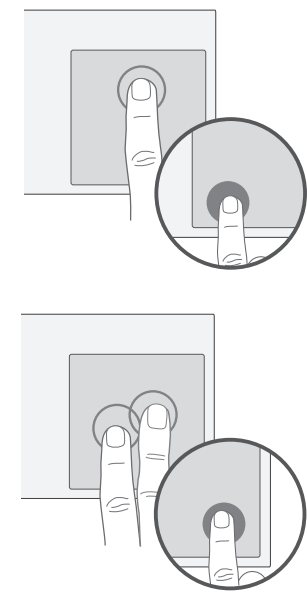
## Touches de fonction Functietoetsen

### Windows 8

- F1** Changement d'application / Tussen toepassingen schakelen
- F2** Recherche / Zoeken
- F3** Partage / Delen
- F4** Dispositifs / Apparaten
- F5** Paramètres / Instellingen

- FN + del** Mode veille du PC / Pc-slaapstand
- FN + caps lock** Verrouillage du défilement / Scroll Lock
- FN + ctrl** Application / Toepassing
- FN + back** Impression d'écran / Print Screen

## Gestes Handbewegingen



**Clic gauche / Linksklikken**  
Tapotez avec un doigt ou appuyez dans le coin inférieur gauche du pavé tactile.  
Tik met één vinger of druk op de linkeronderhoek van het trackpad.

**Clic droit / Rechtsklikken**  
Tapotez avec deux doigts ou appuyez dans le coin inférieur droit du pavé tactile.  
Tik met twee vingers of druk op de rechteronderhoek van het trackpad.

- FN + clic gauche** désactive les gestes à partir du bord du pavé tactile et le tapotement.
- FN + linksklikken** om tik- en randbewegingen uit te schakelen.

## Gestes à partir du bord du pavé tactile (Windows 8) Randbewegingen (Windows 8)

- Application précédente / Vorige toepassing**: Faites glisser votre doigt du bord du pavé tactile vers le centre / Veeg vanaf rand van trackpad.
- Afficher la barre d'icônes / Emoticonbalk weergeven**: (Left arrow gesture)
- Afficher la barre d'applications / Toepassingsbalk weergeven**: (Down arrow gesture)

## Unifying

La technologie Logitech® Unifying permet de connecter jusqu'à six claviers et souris Logitech compatibles au même récepteur, le tout avec un seul port USB. Pour en savoir plus, consultez la page des produits Unifying.

Logitech® Unifying-technologie verbindt tot zes compatibele Logitech-muizen en -toetsenborden met dezelfde ontvanger en gebruikt slechts één USB-poort voor meerdere apparaten. Ga naar de Unifying-productpagina voor meer informatie.

## Visite de la page Produits Bezoek de productpagina

Profitez d'être sur Internet pour visiter la page Produits du clavier Wireless Touch Keyboard, qui contient tout ce dont vous avez besoin. En plus de logiciels, vous y trouverez des didacticiels, des conseils de dépannage et des forums en direct.

Bent u online, ga dan naar de Wireless Touch Keyboard-productpagina, uw bestemming voor ondersteuning van wereldklasse. Naast software vindt u hier studielessen, tips voor probleemoplossing en liveforums.

## Dépannage

### Le clavier tactile ne fonctionne pas?

- Redémarrez le clavier en le mettant hors tension puis à nouveau sous tension.
- Branchez le récepteur Unifying sur un autre port USB ou essayez de le brancher directement sur l'ordinateur plutôt que sur un hub USB.
- Vérifiez que les piles sont insérées dans le bon sens.
- Si le témoin d'état situé à côté du commutateur Marche/Arrêt clignote en rouge, remplacez les piles.
- Vous utilisez un port USB 3.0? Pour résoudre les problèmes liés aux ports USB 3.0, rendez-vous sur [www.logitech.com/support/unifying](http://www.logitech.com/support/unifying).

### La souris ne répond pas correctement à vos gestes?

- Évitez de reposer les doigts que vous n'utilisez pas ou la paume de votre main sur la surface tactile.

## Problemen oplossen

### Werkt uw Touch Keyboard niet?

- Start het toetsenbord opnieuw op door het uit en vervolgens weer aan te zetten.
- Verplaats de Unifying-ontvanger naar een andere USB-poort of sluit de ontvanger rechtstreeks op de computer aan in plaats van op een USB-hub.
- Controleer of de batterijen goed geplaatst zijn.
- Knippert het statuslampje naast de aan/uit-schakelaar rood, vervang dan de batterijen.
- Gebruikt u USB 3.0 op uw computer? Ga voor meer informatie over het oplossen van problemen met USB 3.0 naar [www.logitech.com/support/unifying](http://www.logitech.com/support/unifying).

### Problemen met bewegingen?

- Zorg dat u de vingers die u niet gebruikt of uw handpalm niet op het aanraakoppervlak laat rusten.



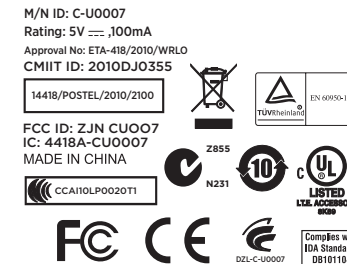
[www.logitech.com/support/unifying](http://www.logitech.com/support/unifying)



[www.logitech.com](http://www.logitech.com)

© 2013 Logitech. All rights reserved. Logitech, the Logitech logo, and other Logitech marks are owned by Logitech and may be registered. Apple, Mac, and the Mac logo are trademarks of Apple Inc., registered in the U.S. and other countries. Bluetooth is a registered trademark of Bluetooth SIG, Inc. All other trademarks are the property of their respective owners. Logitech assumes no responsibility for any errors that may appear in this manual. Information contained herein is subject to change without notice.

620-004927.003



## Support

[www.logitech.com/support/tk820](http://www.logitech.com/support/tk820)



België/Belgique

Dutch: +32-(0)2 200 64 44;  
French: +32-(0)2 200 64 40

Česká Republika +420 239 000 335

Danmark +45-38 32 31 20

Deutschland +49-(0)69-51 709 427

España +34-91-275 45 88

France +33-(0)1-57 32 32 71

Ireland +353-(0)1 524 50 80

Italia +39-02-91 48 30 31

Magyarország +36 (1) 777-4853

Nederland +31-(0)-20-200 84 33

Norge +47-(0)24 159 579

Österreich +43-(0)1 206 091 026

Polska 00800 441 17 19

Portugal +351-21-415 90 16

Россия +7(495) 641 34 60

Schweiz/Suisse, Svizzera  
D +41-(0)22 761 40 12  
F +41-(0)22 761 40 16  
I +41-(0)22 761 40 20  
E +41-(0)22 761 40 25

South Africa 0800 981 089

Suomi +358-(0)9 725 191 08

Sverige +46-(0)8-501 632 83

Türkiye 00800 44 882 5862

United Arab Emirates 8000 441-4294

United Kingdom +44-(0)203-024-81 59

European, Mid. East., & African Hq.  
Morges, Switzerland  
English: +41-(0)22 761 40 25  
Fax: +41-(0)21 863 54 02

Eastern Europe  
English: 41-(0)22 761 40 25