

# SAMSUNG SGH-X530 Guide d'utilisation

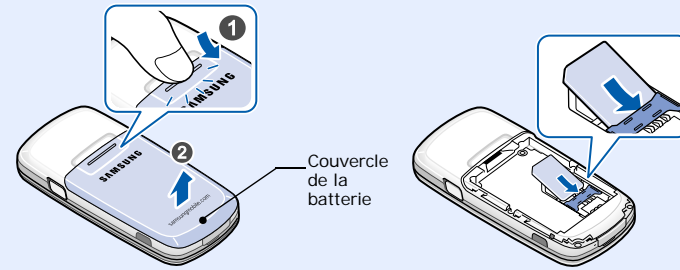
• Certaines descriptions de ce guide peuvent ne pas correspondre tout à fait à votre téléphone, en fonction du logiciel installé, du fournisseur d'accès ou du pays.  
• Selon le pays, le téléphone et les accessoires peuvent différer des illustrations proposées dans ce guide.

World Wide Web  
http://www.samsungmobile.com

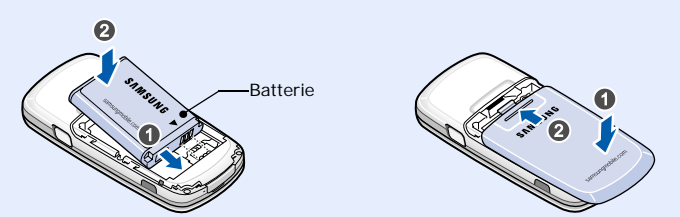
Printed in Korea  
Code No.: GH68-13185A  
French: 12/2006. Rev.1.1

## Installation de la carte SIM et de la batterie

1. Retirez le couvercle de la batterie et mettez la carte SIM en place.

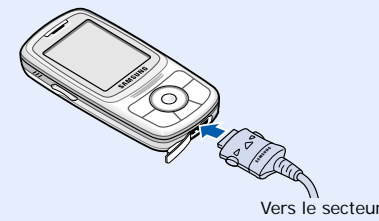


2. Installez la batterie et remettez le couvercle en place.

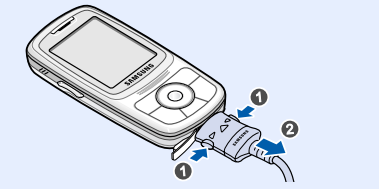


## Chargement de la batterie

1. Raccordez le chargeur au téléphone.

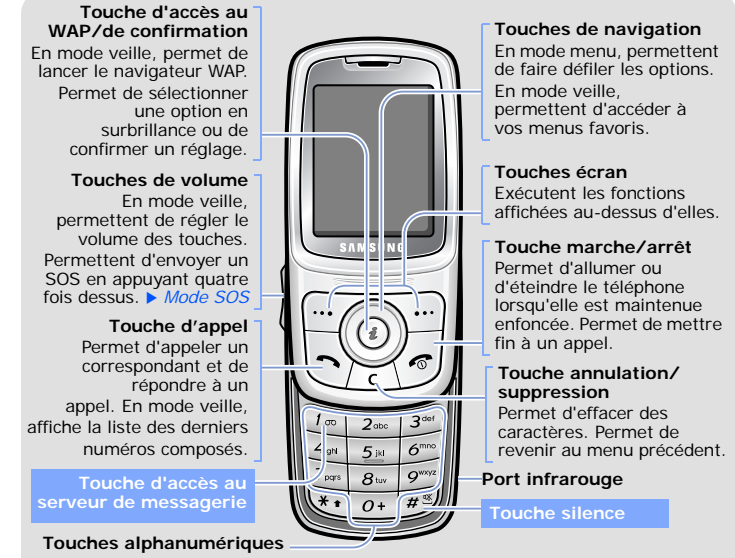


2. Une fois la batterie rechargée, débranchez le chargeur.



**Remarque :** Ne retirez pas la batterie du téléphone sans avoir préalablement débranché le chargeur. Vous risqueriez d'endommager le téléphone.

## Description du téléphone et de ses fonctions



**Mode silence** En mode veille, maintenez # enfoncée pour désactiver tous les sons du téléphone. Répétez l'opération pour revenir en mode normal.

**Serveur de messagerie** En mode veille, maintenez la touche 1 enfoncée pour accéder au serveur de messagerie.

**Mode SOS** Lorsque le téléphone est fermé, appuyez sur les touches de volume quatre fois en mode veille pour envoyer un SOS à des numéros sélectionnés. Lorsque le SOS a été envoyé, le téléphone passe en mode SOS et ne reçoit que les appels provenant des destinataires du SOS, jusqu'à ce que le mode SOS soit annulé. En cas d'appel provenant d'un des destinataires du SOS, le téléphone décroche automatiquement, après une vibration, pour communiquer à l'appelant la situation d'urgence.

## Écran

Lorsque vous n'êtes pas en communication ou si vous ne naviguez pas dans les menus, le mode veille est affiché par défaut. Les numéros se composent à partir du mode veille.



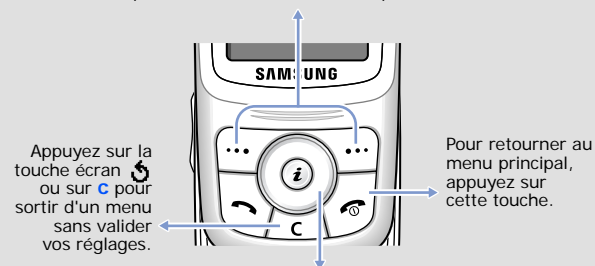
Les icônes ci-dessous s'affichent en haut de l'écran :

icône	Description
	Puissance du signal reçu
	Appel en cours
	Hors zone de couverture. Vous ne pouvez ni passer ni recevoir d'appels (sauf les appels d'urgence).
	Réseau GPRS
	Réseau en itinérance
	Vibreur
	Mode silence
	Mode discret pendant un appel
	Renvoi d'appel activé
	Fonction infrarouge activée
	Fonction SOS activée
	Nouveau SMS
	Nouveau MMS
	Nouveau message vocal
	Alarme réglée
	Niveau de charge de la batterie

## Utilisation des menus

En mode veille, appuyez sur la touche écran **Menu** pour accéder au menu principal.

Les libellés affichés en bas de l'écran indiquent les fonctions attribuées aux touches écran. Appuyez sur [ ] ou [ ] pour exécuter la fonction indiquée.



Utilisez les touches de navigation ( ) pour accéder à vos menus favoris.

1. En mode veille, appuyez sur la touche écran **Menu**.
2. Sélectionnez **Réglages tél.** → **Raccourci**.
3. Sélectionnez une touche.
4. Sélectionnez le menu à attribuer à la touche.

Pour sélectionner/modifier un menu ou une fonction :

1. En mode veille, appuyez sur la touche écran **Menu**.
2. Sélectionnez un menu à l'aide des touches de navigation et appuyez sur la touche écran **Sélect.** ou [ ] .
3. Utilisez les touches de navigation pour parcourir les sous-menus, le cas échéant. Appuyez sur la touche écran **Sélect.** ou [ ] pour accéder au sous-menu.  
Répétez cette procédure si d'autres sous-menus sont disponibles.
4. Utilisez les touches de navigation pour parcourir les options.
5. Appuyez sur la touche écran **Sélect.** ou [ ] pour sélectionner une option.

### Raccourcis

Vous pouvez accéder directement à vos menus favoris à l'aide de raccourcis numériques. Les numéros de raccourcis s'affichent en regard de chaque menu.

## Mise en marche/arrêt du téléphone

1. Maintenez [ ] enfoncée pendant plus de deux secondes pour allumer le téléphone.
2. Pour éteindre le téléphone, maintenez [ ] enfoncée pendant plus de deux secondes.

## Sélection de la langue d'affichage

1. En mode veille, appuyez sur la touche écran **Menu**.
2. Sélectionnez **Réglages tél.** → **Langue**.
3. Sélectionnez la langue de votre choix.

## Émission d'un appel

1. En mode veille, saisissez l'indicatif régional et le numéro de téléphone, puis appuyez sur [ ] .
2. Pour mettre fin à l'appel, appuyez sur [ ] .

## Réponse à un appel

1. Lorsque le téléphone sonne, appuyez sur la touche écran **Accept.** ou sur [ ] pour décrocher.  
Pour refuser l'appel, appuyez sur la touche écran **Refus.** ou sur [ ] .
2. Pour mettre fin à l'appel, appuyez sur [ ] .

## Arborescence des menus

<b>1. SIM AT*</b> <b>2. Journal d'appel</b> 2.1 Appels manqués 2.2 Appels reçus 2.3 Appels émis 2.4 Tout supprimer 2.5 Durée d'appel 2.6 Coût des appels* <b>3. Services réseau</b> 3.1 Renvoi d'appel 3.2 Interdiction d'appel 3.3 Signal d'appel 3.4 Sélection réseau 3.5 ID de l'appelant 3.6 Groupe fermé 3.7 Sélection bande <b>4. Réglages audio</b> 4.1 Sonnerie 4.2 Volume sonnerie 4.3 Type alerte 4.4 Tonalité touches 4.5 Tonalité messages 4.6 Signal d'appel 4.7 Son du clavier 4.8 Marche/arrêt 4.9 Tonalités supplémentaires	<b>5. Messages</b> 5.1 SMS 5.2 MMS 5.3 Messages Push 5.4 Messages SOS <b>6. Loisirs</b> 6.1 Navigateur WAP 6.2 Jeux 6.3 Sons 6.4 Images 6.5 Tout supprimer 6.6 État mémoire <b>7. Agenda</b> 7.1 Alarme 7.2 Calendrier 7.3 Heure et date 7.4 Calculatrice 7.5 Liste de tâches 7.6 Mémo vocal 7.7 Taux de change <b>8. Appareil photo</b> 8.1 Photographier 8.2 Mes photos 8.3 État de la mémoire	<b>9. Réglages tél.</b> 9.1 Activer infrarouge 9.2 Affichage 9.3 Message d'accueil 9.4 Clavier coulissant 9.5 Numéro personnel 9.6 Langue 9.7 Sécurité 9.8 Réglages supplémentaires 9.9 Raccourci 9.0 Touche volume 9.* Réinitialiser réglages Appuyez sur la touche écran <b>Répert.</b> en mode veille. 1 Rechercher 2 Nouvelle entrée 3 Rechercher groupe 4 Modifier groupe 5 Numérotation abrégée 6 Tout supprimer 7 État mémoire 8 SDN* * S'affiche uniquement si la fonction est prise en charge par votre carte SIM.
--	---	--

## Réglage du volume

1. En mode veille, appuyez sur la touche écran **Menu**.
2. Sélectionnez **Réglages audio** → **Volume sonnerie**.
3. Appuyez sur **Haut** ou **Bas** pour régler le volume.
4. Appuyez sur la touche écran **OK** ou [ ] .

En cours d'appel, appuyez sur les touches de volume pour régler le volume de l'écouteur.

## Sélection d'une sonnerie

1. En mode veille, appuyez sur la touche écran **Menu**.
2. Sélectionnez **Réglages audio** → **Sonnerie**.
3. Sélectionnez une sonnerie.

## Rappel des derniers numéros composés

1. En mode veille, appuyez sur [ ] .
2. Appuyez sur **Haut** ou **Bas** pour sélectionner un numéro.
3. Appuyez sur [ ] pour composer le numéro.

## Saisie de texte

### Sélection du mode de saisie de texte

Lorsque vous saisissez du texte, appuyez sur la touche écran droite jusqu'à ce que l'icône du mode de saisie désiré s'affiche :

- **T9** : mode T9
- **A** : mode ABC
- **1** : mode numérique
- **Aucun** : mode symbolique

### Mode T9

1. Appuyez sur les touches **2** à **9** pour commencer la saisie d'un mot. Appuyez sur les touches une seule fois par lettre voulue.

Exemple : Appuyez sur **7**, **2**, **5**, **8** et **8** pour saisir "SALUT".

Le mode T9 essaie d'identifier le mot que vous souhaitez saisir. Le mot affiché peut changer au fur et à mesure de la saisie.

2. Saisissez le mot en entier avant de modifier ou de supprimer un caractère.

