

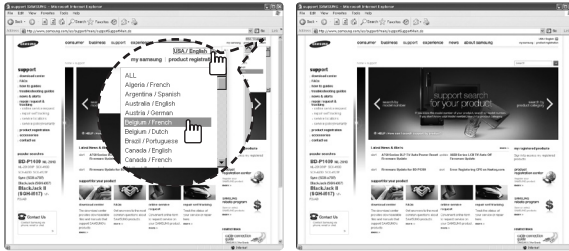
Guide de mise à niveau avancée du logiciel

Modèles concernés : LCD TV et PDP TV sortis en 2008
(séries LE**A5, LE***A6, PS**A5, PS**A6).

➤ L'apparence du téléviseur et de la télécommande peut être différente en fonction du modèle de téléviseur.

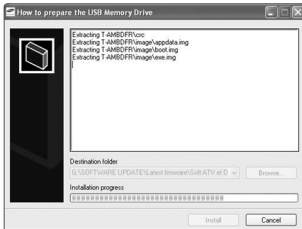
1 Téléchargement du logiciel.

- ✓ Téléchargez le nouveau logiciel en ligne (www.samsung.com/support/download)
 - Connectez-vous à www.samsung.com et appuyez sur le bouton situé en haut à droite pour accéder au site Web du pays approprié.



- ✓ Comment préparer la clé USB

1. Enregistrez le micrologiciel du site 'Samsung.com' sur votre ordinateur.
Nom de fichier : T-PRLPEUMD.exe
2. Branchez la clé USB sur le port USB de votre PC.
Copiez le fichier sur la clé USB.
3. Affichez le contenu de la clé USB et double-cliquez sur le fichier.
4. Appuyez sur le bouton Installer.
5. La décompression est en cours. Le programme se fermera automatiquement lorsque l'installation sera terminée.

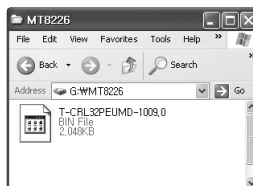


6. Un dossier contenant les fichiers du micrologiciel a été ajouté à la clé USB.
Nom du dossier : MT8226
7. Débranchez la clé USB en sécurité en cliquant avec le bouton droit sur la coche verte dans la barre des tâches, puis en cliquant sur 'Retirer le périphérique en toute sécurité'.



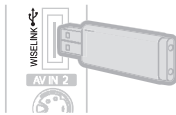
Attention !!

La clé USB ne doit contenir qu'un seul dossier ("MT8226").



2 Connexion de la clé USB sur le téléviseur.

- ✓ Insérez la clé USB dans le connecteur "WISELINK" sur le côté du téléviseur.
 - Connectez la clé USB alors que le téléviseur est en mode Veille.



3 Exécution du fichier de mise à niveau logicielle.

- ✓ Appuyez en même temps sur le bouton **SOURCE** du téléviseur et sur le bouton **POWER** de la télécommande.
 - L'écran de mise à niveau du logiciel apparaît.

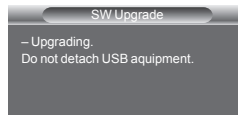
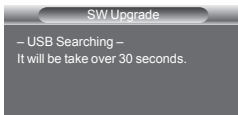


- ✓ Après la recherche de la clé USB connectée, la mise à niveau s'effectue automatiquement.
 - Si le téléviseur ne reconnaît pas le fichier mis à niveau, vérifiez les fichiers dans le dossier du logiciel et copiez-les à nouveau vers le dossier de la clé USB.

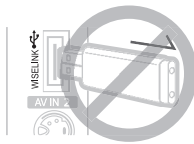
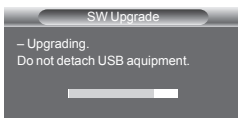


Avertissement !!

Veillez à ne pas couper l'alimentation ni retirer le lecteur USB pendant l'application des mises à niveau.



- ✓ Ne déconnectez pas la clé USB pendant la mise à niveau (Patienter)
 - Si la mise à niveau est interrompue, déconnectez et reconnectez le câble d'alimentation, puis relancez la mise à niveau.



- ✓ Une fois la mise à niveau du micrologiciel terminée, le téléviseur se met automatiquement hors sous tension.
 - Vous pouvez vérifier l'état (sous/hors tension) à l'aide du témoin situé à l'avant. (Lorsque le téléviseur est sous tension, le témoin clignote).



- Si le téléviseur ne s'allume pas automatiquement après la mise à jour du logiciel, débranchez le cordon d'alimentation, puis attendez que le témoin s'éteigne complètement (cela prendra environ 30 secondes).
- Rebranchez le cordon d'alimentation lorsque le témoin est entièrement éteint, puis remettez le téléviseur sous tension. Le téléviseur est maintenant à niveau et vous pouvez regarder la télévision.

✓ Déconnectez la clé USB



Avertissement !!

Après la mise à niveau ou pendant celle-ci, si le téléviseur reste figé plus de 10 minutes ou ne s'allume pas, débranchez et rebranchez le cordon d'alimentation. Si le problème persiste, contactez un centre d'assistance à la clientèle Samsung.

Contactez SAMSUNG WORLDWIDE

Pour tout commentaire ou toute question concernant un produit Samsung, contactez le service client de SAMSUNG.

Pays	Service client ☎	Site Web
AUSTRIA	0800-SAMSUNG (726-7864)	www.samsung.com/at
BELGIUM	0032 (0)2 201 24 18	www.samsung.com/be
	844 000 844	www.samsung.com/cz
CZECH REPUBLIC	Distributor pro Českou republiku: Samsung Zrt., česká organizační složka Vyskočilova 4, 14000 Praha 4	
DENMARK	70 70 19 70	www.samsung.com/dk
EIRE	0818 717 100	www.samsung.com/ie
FINLAND	030-6227 515	www.samsung.com/fi
FRANCE	3260 SAMSUNG (€ 0,15/Min) 08 25 08 65 65 (€ 0,15/Min)	www.samsung.com
GERMANY	01805 - SAMSUNG (726-7864) (€ 0,14/Min)	www.samsung.com
HUNGARY	06-80-SAMSUNG (726-7864)	www.samsung.com
ITALIA	800-SAMSUNG (726-7864)	www.samsung.com
LUXEMBURG	0035 (0)2 261 03 710	www.samsung.com/be
NETHERLANDS	0900-SAMSUNG (726-7864) (€ 0,10/Min)	www.samsung.com/nl
NORWAY	815-56 480	www.samsung.com/no
POLAND	0 801 801 881 022-607-93-33	www.samsung.com/pl
PORTUGAL	80820-SAMSUNG (726-7864)	www.samsung.com/pt
SLOVAKIA	0800-SAMSUNG (726-7864)	www.samsung.com/sk
SPAIN	902 10 11 30	www.samsung.com
SWEDEN	0771-400 200	www.samsung.com/se
SWITZERLAND	0800-SAMSUNG (726-7864)	www.samsung.com/ch
U.K	0845 SAMSUNG (7267864)	www.samsung.com
TURKEY	444 77 11	www.samsung.com
ESTONIA	800-7267	www.samsung.ee
LATVIA	800-7267	www.samsung.com/lv
LITHUANIA	8-800-77777	www.samsung.lt
KAZAHSTAN	8-10-800-500-55-500	www.samsung.kz
KYRGYZSTAN	00-800-500-55-500	-
RUSSIA	8-800-555-55-55	www.samsung.com
TADJIKISTAN	8-10-800-500-55-500	-
UKRAINE	8-800-502-0000	www.samsung.com
UZBEKISTAN	8-10-800-500-55-500	www.samsung.uz