



Be Powerful. Eliminate Waste.

Using one iGo charger with power tips instead of multiple chargers saves you money and produces less waste.

Save Energy.

Look for new products with iGo Green Technology. These products automatically reduce standby power up to 85%, conserving resources and saving money.

Visit iGoGreen.com for more information

À vous la puissance ! Éliminez le gaspillage.

Pour économiser de l'argent et produire moins de déchets, utilisez un chargeur iGo avec divers tips d'alimentation au lieu de plusieurs chargeurs.

Économisez l'énergie.

Essayez nos nouveaux produits dotés de la technologie iGo Green. Ils réduisent automatiquement de jusqu'à 85 % l'utilisation d'énergie de veille, ce qui conserve les ressources et vous permet d'économiser de l'argent.

Pour en savoir plus, rendez-vous sur iGoGreen.com.

Seien Sie stark. Eliminieren Sie Abfälle.

Durch Verwenden eines iGo Ladegerätes mit Power Tips anstelle mehrerer Ladegeräte sparen Sie Geld und produzieren weniger Abfälle.

Sparen Sie Energie.

Achten Sie auf neue Produkte mit der iGo Green Technologie. Diese Produkte reduzieren automatisch den Stand-by-Strom um bis zu 85%, schonen Ressourcen und sparen Geld.

Weitere Informationen finden Sie unter iGoGreen.com.

Houd de spanning erin. Zorg voor minder afval.

Door een enkele iGo-oplader met powertips te gebruiken in plaats van meerdere opladers, bespaart u geld en produceert u minder afval.

Bespaar energie.

Zoek naar nieuwe producten met iGo Green Technology. Deze producten reduceren de standby-stroom automatisch met maximaal 85%, wat hulpbronnen geld bespaart.

Zie iGoGreen.com voor meer informatie.

Tieni tutto sotto controllo. Elimina gli sprechi.

L'utilizzo di un caricatore iGo dotato di power tip invece che di più caricatori, fa risparmiare sui costi e riduce gli sprechi.

Risparmia energia.

Cerca i nuovi prodotti con la tecnologia iGo Green. Tali prodotti riducono automaticamente l'alimentazione in modalità di standby fino all'85%, preservandole risorse e risparmiando sui costi.

Per maggiori informazioni, visitare il sito iGoGreen.com.

Tome control. Elimine el desperdicio de energía.

Utilice el cargador iGo con tips de energía en vez de cargadores múltiples para ahorrar dinero y producir menos desperdicio.

Ahorrar energía.

Busque los nuevos productos con la tecnología iGo Green. Estos productos reducen automáticamente la potencia hasta un 85%, conservando recursos y ahorrando dinero.

Visite iGoGreen.com para obtener más información.

Bli kraftfull. Eliminera avfall.

Genom att använda en iGo-laddare med olika strömkontakter istället för flera laddare sparar du pengar och producerar mindre avfall.

Spara energi.

Upptäck nya produkter med iGo Green-teknik. I dessa produkter sker automatisk reduktion av standbyenergin med upp till 85 %, vilket innebär att resurser bevaras och pengar sparas.

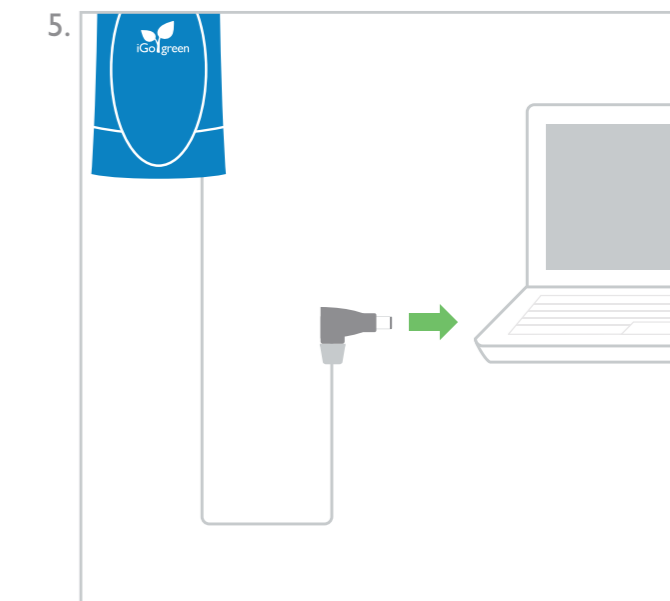
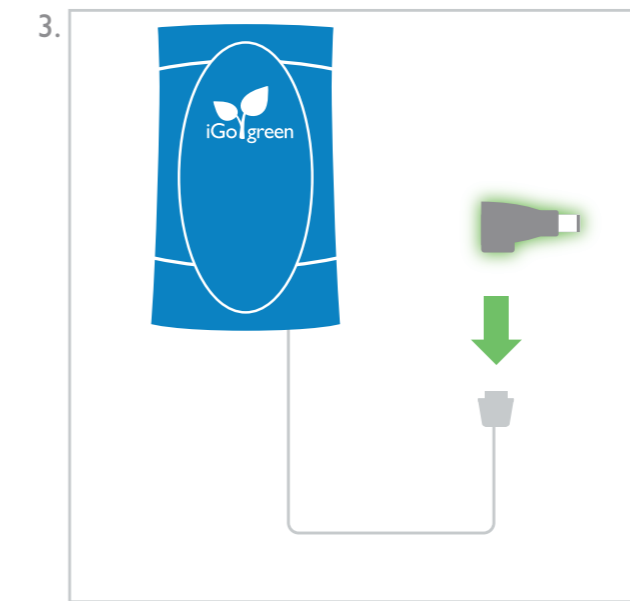
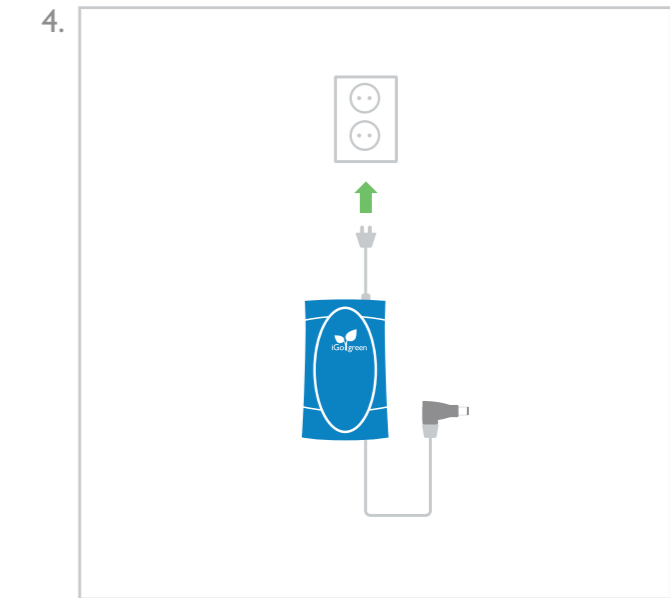
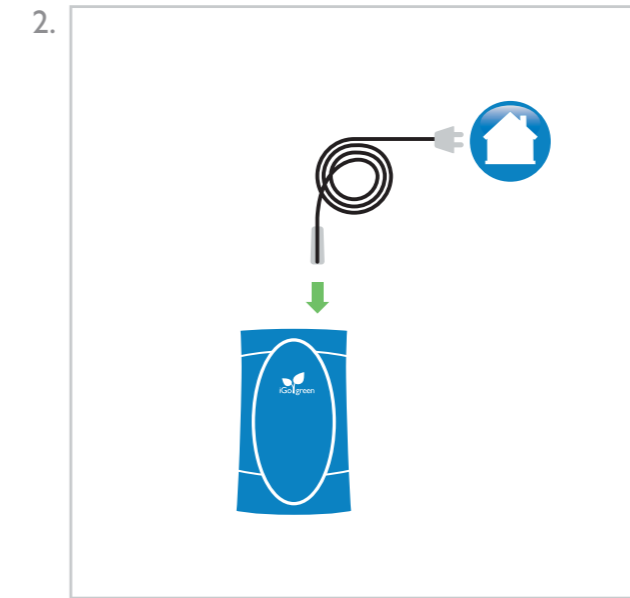
Mer information finns på iGoGreen.com.

**Netbook Charging / Chargement d'ordinateur portable
Aufladen eines Netbooks / De netbook opladen
Carica del portatile / Cargar el portátil / Datorladdning**

1-a. **Locate netbook brand and model**
Localisez la marque et le modèle de l'ordinateur netbook
Bestimmen von Marke und Modell des Netbooks
Zoek het merk en model van de Netbook op
Individuare la marca e il modello del mini-portatile
Localizar marca y modelo del miniportátil
Leta upp Netbook-datormärket och -modellerna

1-b. **Find tip or visit iGo.com/eu**
Trouvez le bon tip ou rendez-vous sur iGo.com/eu
Finden eines Tips oder besuchen Sie iGo.com/eu
Zoek de tip op of ga naar iGo.com/eu
Trova il tip oppure visitate iGo.com/eu
Encuentre un tip o visite iGo.com/eu
Hitta strömkontakt eller besök iGo.com/eu

1-c. **Find your netbook's tip**
Trouvez le tip approprié à votre netbook
Finden eines Tips für Ihr Netbook
Zoek de tip die bij uw netbook hoort
Trova il tip del mini-portatile
Encuentre el tip para su miniportátil.
Hitta strömkontakten som passar till din Netbook-dator



Troubleshooting

Before contacting customer support, here are some common resolutions to problems:

- Do you have the right tip for your device? Check iGo.com/eu for the latest compatibility.
- Check to ensure connection to power source is secure and that there is power at the source.
- Check the connections to the device and tip to ensure they have not come loose.
- Ensure you have the correct tip and all connections are secure, then unplug unit from power source, wait 5 seconds, then plug back in.

Product Support

We are committed to providing our customers with first-class customer service and product support. For assistance, email iGo Product Support at support@iGo.com.

Warranty

We warrant all iGo branded products against defects in material and workmanship for two (2) years from the original date of purchase. Please see enclosed Safety and Warranty information sheet for details.

Product Registration

Receive one additional year of warranty coverage plus special member-only offers when you register your product at www.iGo.com. Registration helps us serve you better; failure to register does not diminish your warranty rights.

Contents

- Netbook charger
- Netbook tips
- Wall cable

Dimensions

110.5 x 61.5 x 23.8 mm
Wall Cable: 6' (1.83 m)

Specifications

Input 100-240 VAC,
50/60 Hz
Output: 40W



**Getting Started / Mise en route
Erste Schritte / Aan de slag
Procedura preliminari / Inicio
Komma igång**

FR

Dépannage

Avant de contacter le support client, essayez d'appliquer les solutions aux problèmes les plus courants :

- Disposez-vous des tips appropriés à votre appareil ? Rendez-vous sur iGo.com/eu pour les dernières informations sur la compatibilité.
- Vérifiez que la connexion à l'alimentation est correctement établie et que la source fournit l'alimentation nécessaire.
- Assurez-vous que les connexions à l'appareil et au tip sont solides.
- Assurez-vous que vous disposez du bon tip et que toutes les connexions sont bien établies, puis débranchez l'unité de la source d'alimentation, patientez 5 secondes, puis rebranchez l'unité.

Support produit

Nous nous sommes engagés à offrir à nos clients un service client et un support produit de première classe. Pour obtenir de l'aide, envoyez un message électronique à l'équipe de support produit iGo à l'adresse support@iGo.com.

Garantie

Nous garantissons que tous les produits de marque iGo seront exempts de défauts matériels et de vices de fabrication pendant deux (2) ans à dater de la date originale d'achat. Pour en savoir plus, reportez-vous à la feuille d'information concernant la sécurité et la garantie.

Enregistrement du produit

Recevez une année supplémentaire de garantie ainsi que des offres réservées aux membres lorsque vous enregistrez votre produit sur www.iGo.com/eu/register.Votre enregistrement nous aide à mieux vous servir ; cependant, si vous ne vous enregistrez pas, vous ne perdez pas vos droits à la garantie.

Table des matières	Dimensions	Caractéristiques
<ul style="list-style-type: none">Chargeur d'ordinateur netbook Tips d'ordinateur netbook Câble mural	<p>1 10.5 x 61.5 x 23.8 mm</p> <p>Câble mural : 1.83 m</p>	<p>Entrée 100-240 VAC , 50/60 Hz</p> <p>Sortie : 40 W</p>

DE

Fehlerbehebung

- Bevor Sie den Kundensupport kontaktieren müssen, finden Sie hier einige häufige Problemlösungen:
- Haben Sie das richtige Tip für Ihr Gerät? Überprüfen Sie auf iGo.com/eu die aktuelle Kompatibilitätsliste.
- Überprüfen Sie, ob eine sichere Verbindung zur Stromversorgung besteht und dort Strom vorhanden ist.
- Überprüfen Sie die Anschlüsse am Gerät und am Tip, um sicherzustellen, dass sie sich nicht gelöst haben.
- Stellen Sie sicher, dass Sie das richtige Tip verwenden und alle Anschlüsse fest sitzen. Stecken Sie dann das Gerät aus, warten Sie 5 Sekunden und stecken Sie es dann wieder ein.

Produktsupport

Wir möchten unseren Kunden einen erstklassigen Kundendienst und Produktsupport bieten. Sollten Sie Unterstützung benötigen, senden Sie eine Email an den iGo Produktsupport unter support@iGo.com.

Garantie

Wir bieten eine Garantie von zwei (2) Jahren ab Kaufdatum auf alle Produkte der Marke iGo in Bezug auf Material- und Fertigungsmängel. Einzelheiten finden Sie auf beiliegendem Sicherheits- und Garantieinformationsblatt.

Produktregistrierung

Erhalten Sie ein zusätzliches Jahr Garantie plus spezielle, nur für Mitglieder vorgesehene Angebote, indem Sie Ihr Produkt unter www.iGo.com/eu/register registrieren. Die Registrierung hilft uns, Ihnen einen besseren Kundendienst zu bieten; eine fehlende Registrierung mindert Ihre Garantieansprüche nicht.

Inhalt	Abmessungen	Technische Daten
<ul style="list-style-type: none">Netbook-Ladegerät Netbook-Tips Kabel für Wandsteckdose	<p>1 10.5 x 61.5 x 23.8 mm</p> <p>Kabel für Wandsteckdose: 1.83 m</p>	<p>Eingang 100-240 VAC, 50/60 Hz</p> <p>Leistung: 40W</p>

NL

Problemen oplossen

- Voordat u contact opneemt met de klantenservice kunt u hier een paar bekende oplossingen voor problemen raadplegen:
- Hebt u de juiste top voor uw apparaat? Kijk op iGo.com/eu voor de laatste compatibiliteit.
- Ga na of de verbinding met de stroombron goed is en of de stroombron stroom levert.
- Controleer de verbindingen met het apparaat en de tip om te zien of ze niet zijn losgekomen.
- Ga na of u de juiste tip gebruikt en of alle verbindingen goed vast zitten. Koppel de unit vervolgens los van de stroombron, wacht 5 seconden en sluit hem dan weer aan.

Productondersteuning

Het is ons doel onze klanten optimale klantenservice en productondersteuning te bieden. Stuur een e-mail naar de productondersteuning van iGo op support@iGo.com voor hulp.

Garantie

We garanderen dat alle iGo-producten vrij zijn van materiaal- en fabricagefouten tot twee (2) jaar na de oorspronkelijke aankoopdatum. Zie het bijgeboegde informtieblad Veiligheid en garantie.

Productregistratie

Ontvang een extra jaar garantie plus speciale aanbiedingen voor leden wanneer u uw product registreert op www.iGo.com/eu/register. Registratie helpt ons u beter te helpen. Niet registreren heeft geen negatieve gevolgen voor uw garantierechten.

Inhoud	Afmetingen	Specificaties
<ul style="list-style-type: none">Netbookoplader Netbook-tips Netsnoer	<p>1 10.5 x 61.5 x 23.8 mm</p> <p>Netsnoer: 1.83 m</p>	<p>In 100-240 VAC, 50/60 Hz</p> <p>Uit: 40W</p>

ES

Solución de problemas

- Antes de ponerse en contacto con el servicio de asistencia al cliente, le ofrecemos algunas soluciones a problemas habituales:
- ¿Dispone del tip adecuado para su dispositivo? Consulte las nuevas compatibilidades en iGo.com/eu.
- Asegúrese de que la conexión a la fuente de alimentación es segura y de que hay corriente en la fuente de alimentación.
- Compruebe las conexiones al dispositivo y al tip y asegúrese que no están sueltas.
- Asegúrese de que dispone del tip adecuado y que todas las conexiones son seguras, después desconecte la unidad de la fuente de alimentación, espere 5 segundos, después vuelva a conectarla.

Asistencia Técnica

Nos comprometemos a ofrecer a nuestros clientes un servicio de asistencia al cliente y asistencia técnica de primera clase. Para obtener ayuda, envíe un correo electrónico a iGo Product Support a la dirección de correo electrónico support@iGo.com.

Garantía

Ofrecemos una garantía para todos los productos de la marca iGo, que cubre defectos de materiales y mano de obra durante (2) años desde el día original de la compra. Consulte la hoja de información de Seguridad y Garantía adjunta para obtener más detalles.

Registro del producto

Reciba un año adicional de garantía, además de ofertas especiales exclusivas para miembros registrando su producto en www.iGo.com/eu/register. El registro nos ayuda a prestarle un mejor servicio; la ausencia de registro no disminuye los derechos que le concede su garantía.

Contenido	Dimensiones	Especificaciones
<ul style="list-style-type: none">Cargador para portátiles Tips para portátiles Cable de pared	<p>1 10.5 x 61.5 x 23.8 mm</p> <p>Cable de pared: 1.83 m</p>	<p>Entrada 100-240 VAC, 50/60 Hz</p> <p>Salida: 40W</p>

IT

Risoluzione dei problemi

- Prima di contattare il supporto tecnico, ecco alcune comuni soluzioni ai problemi:
- Si dispone del tip corretto per il dispositivo? Consultare il sito iGo.com/eu per le versioni compatibili più recenti.
- Verificare che il collegamento alla fonte di alimentazione sia protetto e che alla fonte sia presente l'alimentazione.
- Controllare i collegamenti al dispositivo e al tip per accertarsi che non si siano allentati.
- Accertarsi di disporre del tip corretto e che tutti i collegamenti siano protetti, scollegare quindi l'unità dalla fonte di alimentazione, attendere per 5 secondi, quindi ricollegarla.

Servizio supporto tecnico

La iGo si impegna a fornire ai suoi clienti un servizio clienti e un servizio supporto tecnico di prima classe. Per l'assistenza, inviare un messaggio di posta elettronica al Servizio supporto tecnico iGo all'indirizzo support@iGo.com.

Garanzia

La iGo garantisce i suoi prodotti da difetti dei materiali e di lavorazione per due (2) anni dalla data originale dell'acquisto. Per i dettagli, consultare il foglio informativo allegato Sicurezza e garanzia.

Registrazione del prodotto

Quando si registra il prodotto nel sito www.iGo.com/eu/register, si riceve un ulteriore anno di copertura della garanzia oltre alle offerte speciali riservate esclusivamente ai membri. La registrazione contribuisce a servire meglio il cliente; la mancata registrazione non riduce i diritti della garanzia.

Sommario	Dimensioni	Specifiche
<ul style="list-style-type: none">Caricatore del mini-portatile Tip per mini-portatile Cavo a muro	<p>1 10.5 x 61.5 x 23.8 mm</p> <p>Cavo a muro: 1.83 m</p>	<p>Ingresso 100-240V c.a., 50/60 Hz</p> <p>Uscita: 40 W</p>

SE

Felsökning

- Här nedan finns några vanliga lösningar på problem som du kan prova innan du kontaktar kundsupport:
- Har du rätt strömkontakt för din enhet? Kontrollera senaste kompatibilitet på iGo.com/eu.
- Kontrollera att anslutningen till strömkällan sitter fast ordentligt och att det finns ström vid källan.
- Kontrollera att anslutningarna till enheten och strömkontakten sitter fast ordentligt.
- Kontrollera att du har korrekt strömkontakt och att alla anslutningar sitter fast ordentligt. Koppla därefter bort enheten från strömkällan, vänta fem sekunder och koppla in den igen.

Produktsupport

Vi erbjuder våra kunder förstklassig kundservice och produktsupport. Skicka e-post till iGo:s produktsupport på support@iGo.com om du vill ha hjälp.

Garanti

Vi garanterar att alla iGo:s produkter är fria från material- och tillverkningsfel i två (2) år från ursprungligt inköpsdatum. Mer information finns på bifogat informationsblad om säkerhet och garanti.

Produktregistrering

Få ett år extra garantitäckning och specialerbjudanden för bara medlemmar genom att registrera din produkt på www.iGo.com/eu/register. Med registrering kan vi bättra betjäna dig. Dina garantirättigheter förblir desamma även om du inte registrerar produkten.

Innehåll	Mått	Specifikationer
<ul style="list-style-type: none">Netbook-datorladdare Strömkontakter till netbook-datorn Väggkabel	<p>1 10.5 x 61.5 x 23.8 mm</p> <p>Väggkabel: 1,8 m</p>	<p>Inspänning 100-240 V~, 50/60 Hz</p> <p>Uteffekt: 40 W</p>