

**WOXTER**

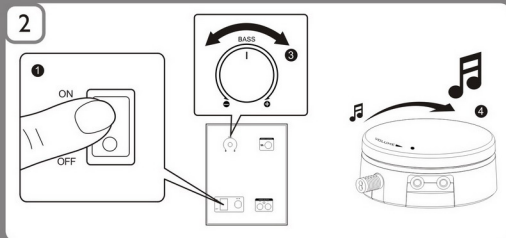
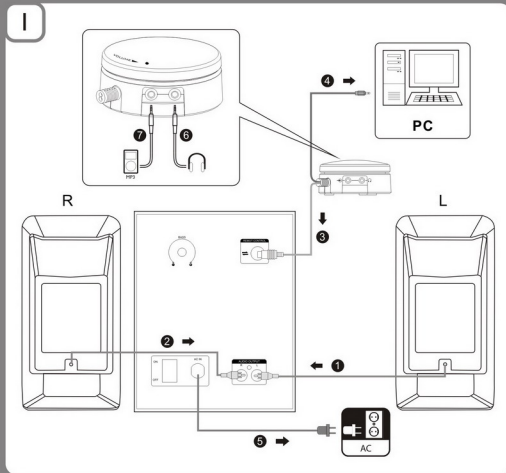


## Big Bass 130

## Multimedia Speaker

Instructions for use **English**  
Instructions pour l'utilisation **Français**  
Bedienungsanleitung **Deutsch**  
Gebruiksaanwijzing **Nederlands**  
Modo de empleo **Español**  
Instruções de utilização **Português**  
Istruzioni per l'uso **Italiano**  
Bruksanvisning **Svenska**  
Brukermanual **norsk**

Käyttöopas **Suomi**  
دستور العمل فارسی  
Podręcznik użytkownika **Polski**  
Uživatelská příručka **Česky**  
Руководство пользователя **Русский**  
Felhasználói kézikönyv **magyar**  
Kullanım Kılavuzu **Türkçe**  
使用说明书 **中文**  
Instrucțiunile de folosire **Română**



## EN Multimedia Speakers

1

1. Connect the left speaker to AUDIO OUTPUT white port of the subwoofer.
2. Connect the right speaker to AUDIO OUTPUT red port of the subwoofer.
3. Connect the black plug of the wired remote control to the **AUDIO INPUT** port of the subwoofer.
4. Connect the green plug of the wired remote control to the corresponding port of your audio source (for example, your computer).
5. Connect the mains cable to a power supply.

### Optional function:

6. Connect the headphone cable to the port of volume control.
7. Connect the MP3 source cable to the port of volume control.

\* Please unplug the MP3 source cable if you like to enjoy the sound source from the green port (audio input) of the subwoofer.

2

1. Push the POWER button on the rear of the subwoofer to turn on the multimedia speaker system.
2. Make sure that your audio source is correctly configured.
3. Adjust the bass level with the BASS control on the rear of the subwoofer.
4. Adjust the volume with the volume control.  
> You can now enjoy the sound of your multimedia speaker system.

## E Altavoces Multimedia

1

1. Conecte el altavoz izquierdo al conector blanco del subwoofer indicado como AUDIO OUTPUT (salida de audio).
2. Conecte el altavoz derecho al conector rojo del subwoofer indicado como AUDIO OUTPUT (salida de audio).
3. Conecte el enchufe negro del mando a distancia cableado en el puerto indicado como AUDIO INPUT (entrada de audio) del subwoofer.
4. Conecte el enchufe verde del mando a distancia cableado al puerto correspondiente del dispositivo al que se conecta (la fuente de entrada, por ejemplo: su PC).
5. Conecte el cable de alimentación a la toma de corriente.

### Función opcional:

6. Conecte el cable de los auriculares al conector del control de volumen.
7. Conecte el cable de su dispositivo MP3 al conector del control de volumen.  
> Desconecte el cable de su MP3 si desea escuchar la fuente de sonido desde el puerto verde de su subwoofer (entrada de audio).

2

1. Pulse el botón POWER (Encender/Apagar) situado en la parte posterior del subwoofer para encender el sistema de altavoces multimedia.
2. Compruebe que la fuente de audio está correctamente configurada.
3. Ajuste el nivel de graves usando el control BASS situado en la parte posterior del subwoofer.
4. Ajuste el volumen con el control de volumen.  
> > está todo preparado para que pueda disfrutar de toda la calidad de sonido de su sistema de altavoces.

## F Encintes Multimédia

1

1. Branchez l'enceinte gauche sur le port blanc du caisson de basse marqué AUDIO OUTPUT.
2. Branchez l'enceinte droite sur le port rouge du caisson de basse marqué AUDIO OUTPUT.
3. Branchez le connecteur noir de la télécommande filaire dans le port **AUDIO INPUT** du caisson de basses.
4. Branchez le connecteur vert de la télécommande filaire dans le port correspondant de votre source audio (par exemple votre ordinateur).
5. Branchez le câble secteur sur une prise de courant.

### Funcion à option:

6. Branchez le câble de l'écouteur sur le port de réglage de volume.
7. Branchez le câble source du lecteur MP3 sur le port de réglage du volume.

\* Veuillez débrancher le câble source du lecteur MP3 si vous voulez savourer la source de son venant du port vert (audio input) du caisson de basse.

2

1. Appuyez sur le bouton d'alimentation (POWER) situé à l'arrière du caisson de basse pour activer le système des enceintes multimédia.
2. Vérifiez que votre source audio soit correctement configurée.
3. Ajustez le niveau de basse à l'aide du réglage marqué BASS situé à l'arrière du caisson de basse.
4. Ajustez le volume avec le réglage du volume.  
> Maintenez vous pouvez savourer le son de votre système d'enceintes multimédia.

## P Altifalantes Multimédia

1

1. Ligue o altifalante esquerdo à porta branca da SAÍDA AUDIO do subwoofer.
2. Ligue o altifalante direito à porta vermelha da SAÍDA AUDIO do subwoofer.
3. Ligue a ficha preta do telecomando com fios à entrada **AUDIO INPUT** do subwoofer.
4. Ligue a ficha verde do telecomando com fios à entrada correspondente da sua fonte de áudio (por exemplo, o computador).
5. Ligue o cabo de alimentação a uma fonte de alimentação.

### Funcão opcional:

6. Ligue o cabo dos auscultadores à porta do controlo de volume.
7. Ligue o cabo da fonte MP3 à porta do controlo de volume.

\* Por favor desligue o cabo de fonte de MP3 se preferir desfrutar da fonte de som a partir da porta verde (entrada áudio) do subwoofer.

2

1. Carregue na tecla POWER na parte traseira do subwoofer para ligar o sistema do altifalante multimédia.
2. Certifique-se de que a sua fonte áudio está correctamente configurada.
3. Ajuste o nível de graves com o controlo BASS na parte traseira do subwoofer.
4. Ajuste o volume com o controlo de volume.  
> A partir de agora, pode desfrutar a som do seu sistema altifalante multimédia.

## D Multimedia Lautsprecher

1

1. Verbinden Sie den linken Lautsprecher mit der weißen AUDIO OUTPUT Buchse am Subwoofer.
2. Verbinden Sie den linken Lautsprecher mit der roten AUDIO OUTPUT Buchse am Subwoofer.
3. Verbinden Sie den schwarzen Stecker der Kabelfernbedienung mit dem Anschluss **AUDIO INPUT** am Subwoofer.
4. Verbinden Sie den grünen Stecker der Kabelfernbedienung mit dem entsprechenden Anschluss an Ihrer Audioquelle (z.B. an Ihrem Rechner).
5. Verbinden Sie das Netzlabel mit dem Stromnetz.

### Weitere Funktionen:

6. Verbinden Sie das Kopfhörer-Kabel mit der Buchse des Lautstärkereglers.
7. Verbinden Sie das Kabel der MP3 Tonquelle mit der Buchse des Lautstärkereglers.

\* Bitte entfernen Sie das MP3 Kabel, wenn Sie die Tonquelle über die grünen Buchse (Audio Eingang) des Subwoofers genießen möchten.

2

1. Drücken Sie die POWER-Taste auf der Rückseite des Subwoofers um das Multimedia Lautsprechersystem anzuschalten.
2. Stellen Sie sicher, dass Ihre Tonquelle richtig konfiguriert ist.
3. Stellen Sie die Bässe mit dem BASS Regler auf der Rückseite des Subwoofers ein.
4. Stellen Sie die Lautstärke mit dem Lautstärkereger ein.  
> Jetzt können Sie den Klang Ihres Multimedia Lautsprechersystems genießen.

## I Altoparlanti multimediali

1

1. Collegare l'altoparlante sinistro alla porta bianca dell'USCITA AUDIO del subwoofer.
2. Collegare l'altoparlante destro alla porta rossa dell'USCITA AUDIO del subwoofer.
3. Inserire il connettore nero del telecomando cablato nella porta **AUDIO INPUT** del subwoofer.
4. Inserire il connettore verde del telecomando cablato nella porta corrispondente della sorgente audio (ad esempio il computer).
5. Collegare il cavo principale all'alimentazione.

### Funcioni opzionali:

6. Collegare il cavo delle cuffie alla porta del controllo volume.
7. Collegare il cavo del riproduttore MP3 alla porta del controllo volume.

\* Scollegare il cavo dell'alimentazione del riproduttore MP3 se si desidera ascoltare il suono dalla porta verde (ingresso audio) del subwoofer.

2

1. Premere il tasto POWER sul retro del subwoofer per accendere il sistema altoparlanti multimediali.
2. Assicurarsi che la fonte dell'audio sia configurata correttamente.
3. Regolare il livello dei bassi con il comando BASS sul retro del subwoofer.
4. Regolare il volume con il controllo volume.  
> Godetevi l'emozione definitiva dell'alta definizione del vostro nuovo sistema altoparlanti multimediali.

## NL Multimedia Speakers

1

1. Sluit de linker speaker aan op de witte AUDIO OUTPUT poort van de subwoofer.
2. Sluit de rechter speaker aan op de rode AUDIO OUTPUT rode poort van de subwoofer.
3. Verbindt het zwarte stekertje van de bedrade afstandsbediening met de **AUDIO INPUT** aansluiting op de subwoofer.
4. Verbindt het groene stekertje van de bedrade afstandsbediening in de bijbehorende aansluiting op de geluidsbron (bijv. uw computer).
5. Sluit de stroomlabel aan op het elektriciteitsnet.

### Optionele functie:

6. Sluit de kabel van de hoofdtelefoon aan op de poort van de volumeregeling.
7. Sluit de MP3 kabel aan op de poort van de volumeregeling.  
> Haal de MP3 bronkabel uit het apparaat als u wilt genieten van de geluidsbron uit de groene poort (audio in) van de subwoofer.

2

1. Druk op de POWER knop aan de achterkant van de subwoofer op het multimedia speaker systeem aan te zetten
2. Zorg ervoor dat de het audioapparaat juist is geconfigureerd.
3. Pas de bastonen aan met de de BASS regelair aan de achterkant van de subwoofer.
4. Pas het volume aan met de volumeregeling.  
> U kunt nu genieten van het geluid met uw multimedia speaker systeem.

## SV Multimediahögtalare

1

1. Anslut den vänstra högtalaren till AUDIO OUTPUT – vit kontakt på baslådan.
2. Anslut den högra högtalaren till AUDIO OUTPUT – röd kontakt på baslådan.
3. Koppla den svarta kontakten på den sladdanslutna fjärrkontrollen till anslutningen **AUDIO INPUT** på subwoofern.
4. Koppla den gröna kontakten på den sladdanslutna fjärrkontrollen till motsvarande anslutning på din ljudkälla (t.ex. din dator).
5. Anslut elsladden till en strömkälla.

### Tillvalsfunktioner:

6. Anslut hörlurarkabeln till kontakten på volymkontrollen.
7. Anslut MP3-kabeln till kontakten på volymkontrollen.  
> Koppla bort MP3-kabeln om du vill njuta av ljudet från ljudkällan istället från porten (audio in) på baslådan.

2

1. Tryck på POWER-knappen på baksidan av baslådan för att sätta på multimediahögtalarsystemet.
2. Kontrollera att din ljudkälla är korrekt konfigurerad.
3. Justera basnivån med BASS-kontrollen på baksidan av baslådan.
4. Justera volymen med volymkontrollen.  
> Du kan nu njuta av ljudet från ditt multimediahögtalarsystem.