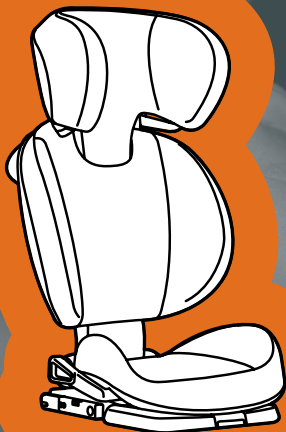


# izi Up **fix**<sup>TM</sup>

FACE À LA ROUTE

MANUEL DE  
L'UTILISATEUR



ECE R44 04

GROUPE  
2-3

POIDS  
15-36 kg

AGE  
4-12 mois



# BeSafe<sup>®</sup>

## Merci d'avoir choisi l' iZi Up FIX de BeSafe

BeSafe a développé ce siège avec beaucoup d'attention, afin de protéger votre enfant pendant la première phase de sa vie.

! Il est important que vous lisiez ce manuel d'utilisation AVANT d'installer le siège. Une mauvaise installation pourrait mettre votre enfant en danger.

### Contenu

Informations essentielles	3
Préparation de l'installation	4
Utilisation d'iZi Up FIX	5
Installation face à la route FIX et de la ceinture	5
Retrait du siège	9
Installation de l'enfant	10
Position de couchage	11
Retirer et remettre la housse	12
Instructions d'entretien	12
Avertissement : mauvaises utilisations possibles	13
Recommandation importante	14
Informations point de vente	15
Garantie	16

### Informations essentielles

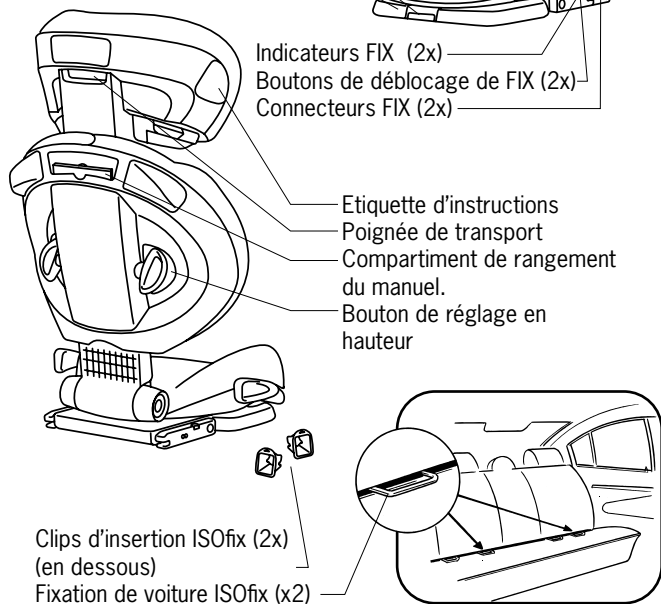
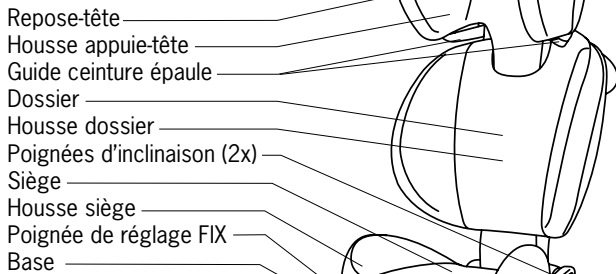
- Il est **INTERDIT** d'installer le siège sur un siège avant **AVEC UN AIRBAG ACTIVE**.
- iZi Up FIX ne peut être installé que face à la route avec l'ancrage FIX dans une voiture équipée de points d'ancrage ISOfix, combinés avec une ceinture à 3 points, conforme à la réglementation UN/ECE N° 16 ou à d'autres normes équivalentes.



- iZi Up FIX est un dispositif agréé pour le groupe 2-3, en installation face à la route, pour enfant de 15 à 36 kg.
- L'enfant doit **TOUJOURS** être sécurisé avec la ceinture à 3 points lorsqu'il est assis dans le siège enfant.
- En cas d'installation avec ISOfix: S'assurer que les indicateurs sont VERTS avant de prendre la route.
- Lorsque l'enfant pèse plus de 36 kilos ou que la hauteur de l'épaule dépasse la position la plus élevée du guide ceinture épaule de la ceinture à 3 points, l'enfant pourra s'asseoir sans système de retenue pour enfants dans la voiture.
- Après un accident, le siège doit être remplacé. Même s'il n'a pas l'air endommagé, en cas de nouvel accident, il pourrait ne plus protéger votre enfant comme il le devrait.
- Evitez de coincer ou de surcharger le siège-auto iZi Up FIX avec des bagages, le réglage des sièges ou la fermeture des portières.
- Avant chaque utilisation, s'assurer que la ceinture à 3 points n'est pas endommagée ou tordue et que la ceinture est assez serrée.
- En cas de doute, consultez sans tarder le fabricant du siège-auto ou votre distributeur.

## Préparation de l'installation

### Éléments essentiels



## Utilisation d'iZi Up FIX

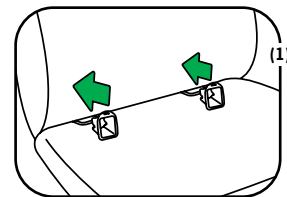
- Vérifier ce qui est indiqué dans le manuel d'utilisation du véhicule pour avoir des informations détaillées à propos d'ISOfix.
- Le siège peut être monté avec l'attache FIX sur des sièges passagers équipés d'ancrages de voiture ISOfix.
- Si la voiture n'est pas équipée d'ancrages de voiture ISOfix, le iZi Up FIX peut être installé sur tous les sièges passagers avec une ceinture à 3 points avec les raccords FIX glissés dedans. Il est recommandé d'utiliser les sièges arrière.
- Si vous installez iZi Up FIX uniquement avec la ceinture à 3 points, poursuivez au point 5.

## Installation face à la route FIX et ceinture

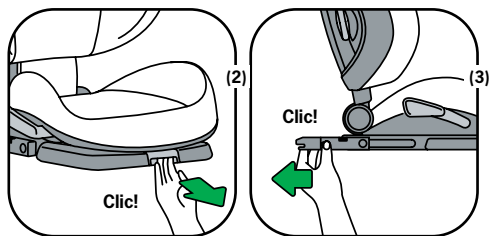
- Il est **INTERDIT** d'installer le siège sur un siège avant **AVEC UN AIRBAG ACTIVÉ**.
- En cas d'installation avec ISOfix: s'assurer que les indicateurs sont **VERTS** avant de prendre la route.
- Lors de l'installation du siège sur le siège avant de la voiture: s'assurer que le dossier du siège de voiture est en position verticale. Reculer le siège le plus possible.



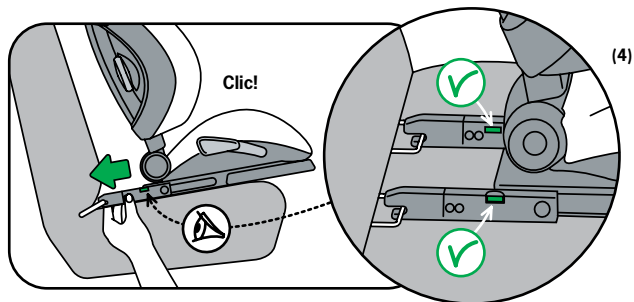
- 1- Insérer les clips d'insertion dans les points d'ancrage ISOfix de la banquette de véhicule (entre l'assise et le dossier) (1). Les clips d'insertion doivent être retirés lorsqu'ils ne sont pas utilisés.



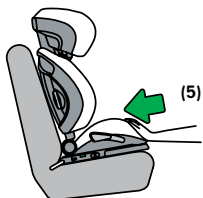
- 2- Tirer la poignée de réglage FIX vers l'avant de la base. Sortir complètement les raccords FIX de la base (3).



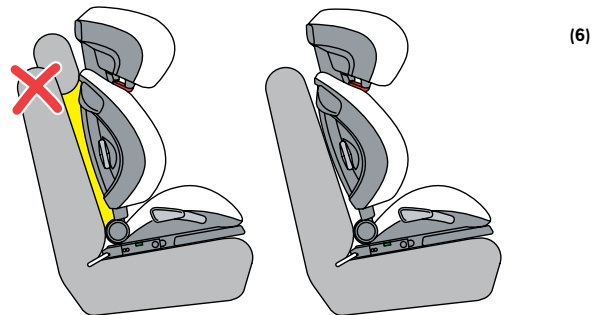
- 3- Placer la base sur le siège de voiture. Introduire les raccords FIX dans les points d'ancrage ISOfix sur le siège du véhicule. S'assurer que les DEUX indicateurs FIX sont VERTS (4).



- 4- Reculer la base le plus possible contre le dossier du siège du véhicule (5).



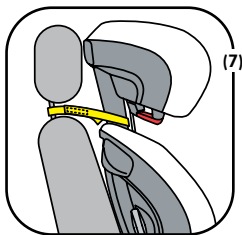
- 5- S'assurer que le dos du siège touche bien le dossier du siège de voiture. Si l'appuie-tête du véhicule empêche le siège de poser contre le dossier, ajuster ou retirer l'appuie-tête (6).



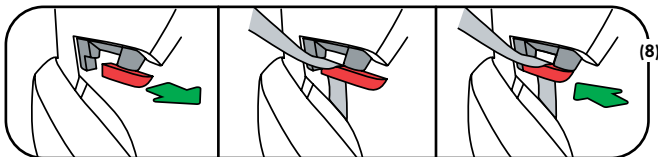
- Si le siège s'avère instable, même une fois l'appuie-tête du véhicule enlevé, vous pouvez utiliser la sangle de stabilité fournie.
- La sangle de stabilité n'est pas un composant de sécurité essentiel et ne doit être utilisé que dans les voitures où le iZi Up est raccordé à la ceinture à 3 points uniquement et lorsque l'appuie-tête du véhicule ne peut être enlevé.

## Installation de la sangle de stabilité

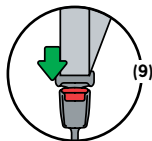
- Afin d'installer la sangle de stabilité, mettez le iZi Up et l'appui-tête du véhicule dans la position la plus verticale possible.
- Faites passer la sangle entre la housse et le dessus de l'appui-tête du iZi Up.
- Faites ensuite passer la sangle autour des deux barres de l'appui-tête du véhicule.
- Ajustez le iZi Up à la bonne hauteur en tournant le bouton de réglage en hauteur.
- Serrez la sangle de stabilité en tirant le plus possible sur la sangle velcro (7).



- 6- Ouvrir, en la faisant glisser, la partie inférieure du guide ceinture épaule and mettre la ceinture dans le guide. S'assurer que la ceinture n'est pas tordue et refermer le guide (8).

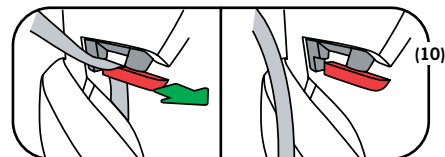


- 7- Toujours verrouiller la ceinture de sécurité à trois points à l'aide de la boucle avant de prendre la route, même lorsque le siège n'est pas utilisé par un enfant! (9).

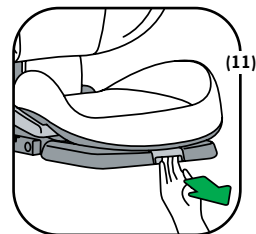


## Retrait du siège

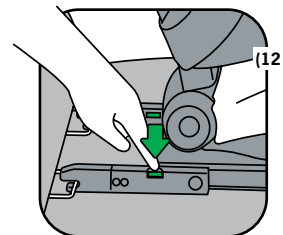
- 1- Déverrouiller la partie inférieure du guide ceinture épaule et retirer la ceinture du guide (10).



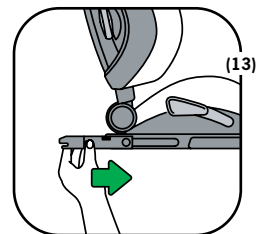
- 2- Tirer sur la poignée de réglage FIX (11).



- 3- Déverrouiller les raccords FIX en poussant sur les boutons de déverrouillage FIX situés sur les raccords FIX (12).



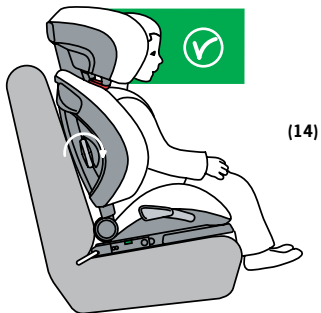
- 4- Enfoncer les raccords FIX complètement dans la base (13).



- 5- Retirer les clips d'insertion ISOfix de la banquette du véhicule.

## Installation de l'enfant

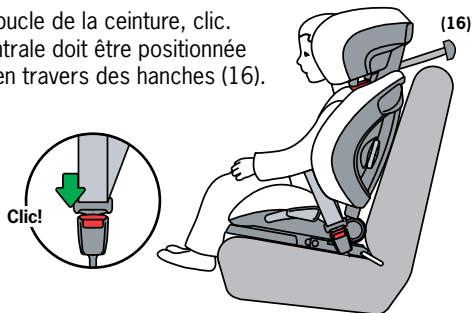
- 1- Ajuster le dossier et l'appui-tête à la bonne hauteur en tournant le bouton de réglage en hauteur. S'assurer que la ceinture est au même niveau que l'épaule de l'enfant (14).



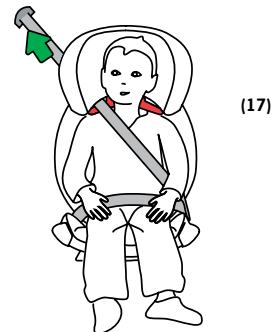
- 2- Déverrouiller la partie inférieure du guide ceinture épaule et mettre la ceinture dans le guide. S'assurer que la ceinture n'est pas tordue et refermer le guide (15).



- 3- Verrouiller la boucle de la ceinture, clic. La ceinture ventrale doit être positionnée correctement en travers des hanches (16).

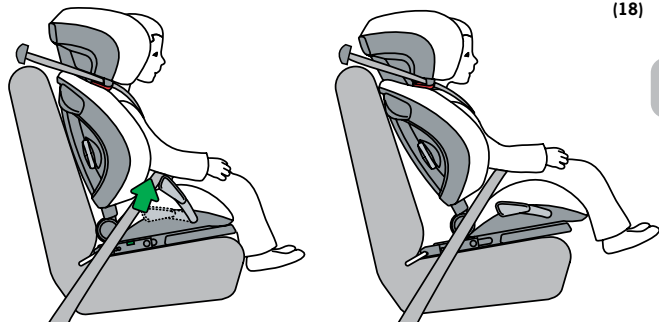


- 4- Eliminer tout jeu dans la ceinture en tirant celle-ci vers le rétracteur (17).

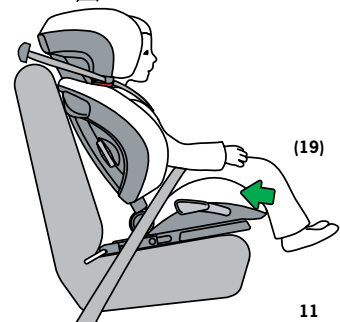


## Position de couchage

- Le iZi Up peut être converti en deux positions de couchage en tirant la poignée d'inclinaison vers le haut (18).



- Pousser le siège dans la direction indiquée par la flèche verte afin de redresser le siège. Eliminer tout jeu dans la ceinture en tirant celle-ci vers le rétracteur (19).



## Retirer et remettre la housse

### Retirer la housse

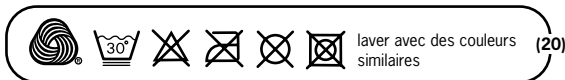
- Il convient d'être attentif en retirant la housse car la remise de la housse se fait en sens contraire.
  - Le capitonnage du siège est constitué de 3 parties distinctes.
- 1- Déhousser le dossier du siège en détachant le velcro à l'arrière, détacher les boucles élastiques des crochets de fixation et retirer avec précaution la housse du dossier.
  - 2- Déhousser l'appuie-tête en détachant les boucles élastiques des crochets de fixation et en retirant avec précaution la housse de l'appuie-tête.
  - 3- Déhousser le siège en détachant les boucles élastiques des crochets de fixation et en retirant avec précaution la housse du siège.

### Remettre la housse

- Remettre la housse, en se servant des instructions précédentes en ordre inverse.

### Instructions d'entretien

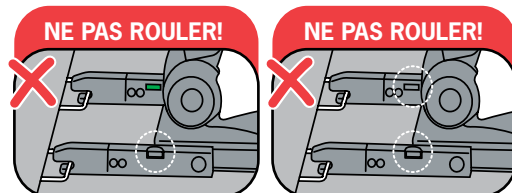
- La housse du siège doit être lavée conformément aux instructions à l'intérieur de la housse (20).



- NE PAS utiliser de produits de nettoyage agressifs ; ils pourraient endommager le matériau de construction du siège.

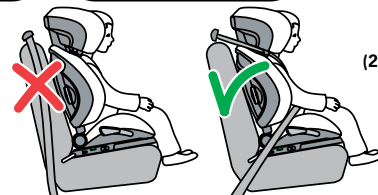
## Avertissement : mauvaises utilisations possibles

- Il est INTERDIT d'installer le siège sur un siège avant AVEC UN AIRBAG ACTIVE.
- NE PAS enrouler la ceinture de sécurité autour des poignées d'inclinaison.
- NE PAS prendre la route avec le iZi Up FIX lorsqu'un indicateur FIX N'est PAS VERT (21).



(21)

- NE PAS utiliser le siège sans la ceinture à 3 points (22).



(22)

## Recommandation importante

- ! • NE PAS essayer de démonter, modifier ou rajouter des pièces au siège. La garantie ne sera plus valable si des pièces ou des accessoires qui ne sont pas d'origine sont utilisés.
- NE PAS utiliser de coussin ou de manteau pour surélever le siège auto de la banquette du véhicule. Dans un accident, le siège ne serait alors pas en mesure de protéger votre enfant correctement.
- Ne jamais laisser un enfant sans surveillance dans le siège.
- AVERTISSEMENT : S'assurer que tous les passagers savent comment détacher l'enfant en cas d'urgence.
- Un siège enfant inoccupé dans un véhicule doit toujours être attaché.
- Vérifier que les bagages et autres objets sont correctement calés. Des bagages qui bougent peuvent blesser gravement les enfants et les adultes en cas d'accident.
- Ne jamais utiliser le siège sans la housse. La housse est un élément de sécurité et ne peut être remplacée que par une housse BeSafe d'origine.
- L'envers de la housse est en mousse de polystyrène expansé. Ne pas pousser ni tirer trop fort sur cette mousse pour ne pas l'endommager.
- Ne pas utiliser de produits de nettoyage agressifs qui pourraient endommager les matériaux de construction du siège.
- BeSafe recommande de ne pas acheter et de ne pas vendre d'occasion des sièges auto pour enfants.
- CONSERVER ce manuel d'utilisation pour les prochaines utilisations du siège.
- NE PAS utiliser le siège à la maison sur une table ou sur un plan de travail lorsque l'enfant est installé dedans.
- En cas d'installation avec ISOfix : se reporter au manuel d'utilisation du véhicule fourni par le constructeur automobile.

## Conseil pratique

Quand le siège enfant est installé dans la voiture, contrôler toutes les zones du siège en contact avec l'habitacle. Nous recommander d'utiliser une housse de protection (BeSafe) pour recouvrir ces zones afin d'éviter les coupures, les marques ou la décoloration de l'intérieur du véhicule, surtout si votre véhicule possède un intérieur cuir ou bois.

## Informations point de vente - Notice pour l'installation CEINTURE FACE A LA ROUTE et installation FIX

- Le siège peut être utilisé avec une ceinture de sécurité à 3 points en tant que système de retenue pour enfants universel. Il est conforme à la réglementation N° 44.04, une série d'amendements pour l'utilisation générale dans les véhicules équipés de ceintures de sécurité à 3 points conformes à la réglementation UN/ECE n° 16 ou à d'autres normes équivalentes.
- Dans les voitures avec des positions approuvées comme positions ISOfix (voir détails dans le manuel d'utilisation du véhicule), le siège peut être utilisé avec des raccords FIX.
- Ce siège peut être installé dans les véhicules répertoriés dans la liste des véhicules compatibles, établie à part. L'installation de ce système de retenue d'enfant dans d'autres véhicules est éventuellement possible. AVERTISSEMENT : En cas de doute, consulter soit le fabricant du système de retenue pour enfant, soit le revendeur. Pour consulter la liste à jour des véhicules compatibles, rendez-vous sur le site [www.besafe.eu](http://www.besafe.eu)



## Garantie

- Tous les produits BeSafe sont soigneusement élaborés, fabriqués et testés. Tous nos sièges enfant BeSafe sont régulièrement testés en sortie de production dans notre laboratoire d'essais. Ils sont ensuite testés à nouveau par des instituts de contrôle indépendants.
- Si ce produit s'avérait défectueux dans les 24 mois suivant son achat à cause d'un défaut dans les matériaux ou d'un défaut de fabrication (hors housses et harnais), merci de le retourner à l'endroit où il a été acheté.
- La garantie n'est valable que lorsque le siège a été utilisé de manière appropriée et avec soin. Veuillez contacter votre revendeur, il décidera si le siège peut être renvoyé au fabricant pour réparation. Le remplacement ou le retour ne peuvent être exigés. La garantie ne peut être étendue aux réparations.
- La garantie n'est plus valable en l'absence de facture, lorsque les problèmes sont causés par une utilisation impropre ou abusive, et lorsqu'ils sont dus une mauvaise utilisation ou à une négligence.



**HTS BeSafe as**  
**N-3535 Krøderen, Norway - [www.besafe.eu](http://www.besafe.eu)**

**BeSafe®**