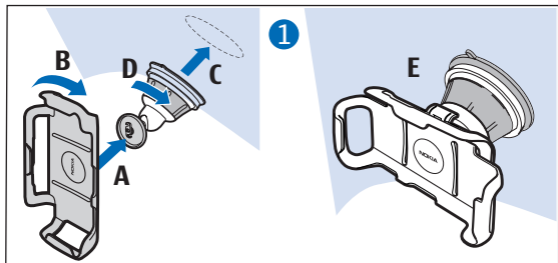
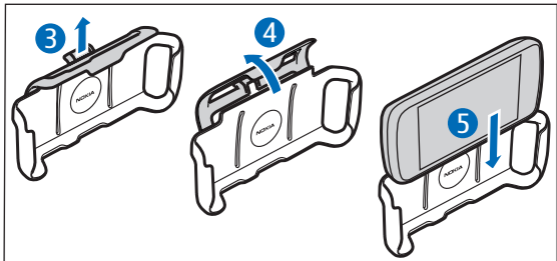
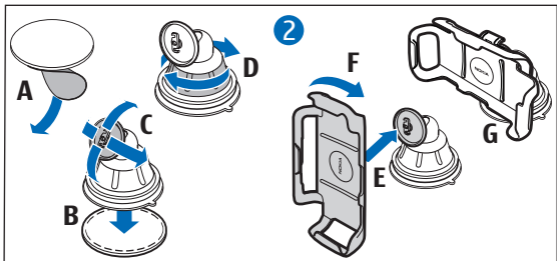
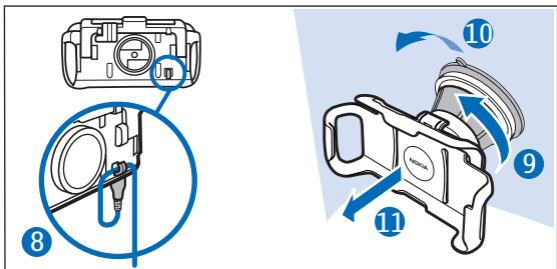
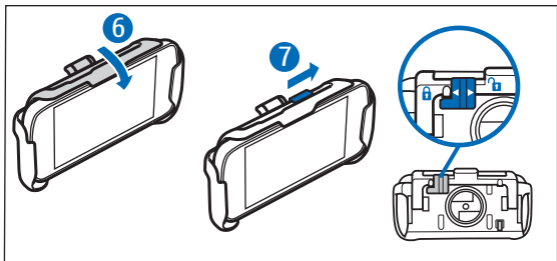


Fixation facile pour support Nokia HH-20 et CR-116/117







© 2009-2010 Nokia. Tous droits réservés.
Nokia, Nokia Connecting People et le logo
Nokia Original Accessories sont des marques

ou des marques déposées de
Nokia Corporation.

Introduction

Le support Nokia HH-20 vous permet de fixer votre appareil mobile compatible sur le pare-brise de votre véhicule ou éventuellement sur son tableau de bord si vous disposez de la rondelle adhésive en option.

Lisez attentivement ce manuel avant d'installer et d'utiliser le produit.

Ce produit peut contenir des éléments de petite taille. Gardez-les hors de portée des enfants.

Instructions générales relatives à la sécurité

Respectez toutes les réglementations locales. Gardez toujours les mains libres lorsque vous êtes au volant. Votre préoccupation première pendant la conduite doit être la sécurité sur la route. Manipulez le dispositif de fixation ou le support uniquement si cela ne présente

aucun risque, quelles que soient les conditions de circulation.

Lorsque vous installez le dispositif de fixation ou le support, assurez-vous qu'ils ne perturbent pas ou ne gênent pas la direction, les freins ou tout autre système du véhicule (par exemple, les airbags) ou qu'ils

ne réduisent pas votre visibilité pendant la conduite.

Vérifiez que le déploiement de l'airbag n'est entravé d'aucune manière.

Assurez-vous que le dispositif de fixation ou le support sont installés de façon à ce que vous ne risquiez pas de les heurter en cas d'accident ou de collision.

Vérifiez régulièrement que la ventouse située sur le dessous du dispositif de fixation adhère correctement au pare-brise ou au tableau de bord, en particulier en cas de variation

importante de la température à l'intérieur du véhicule.

Dans le véhicule, ne laissez jamais le dispositif de fixation exposé directement aux rayons du soleil ou à une chaleur excessive. Une température intérieure supérieure à +70°C (160°F) peut endommager le dispositif de fixation ainsi que la ventouse et altérer sa force d'adhérence.

Lorsque vous fixez un support, assurez-vous que l'écran de l'appareil mobile est bien visible. Pour votre sécurité, installez le support en position verticale.

Fixer à un pare-brise

Fixer le support au dispositif de fixation

Pour fixer le support au dispositif de fixation, insérez le fermoir du

dispositif de fixation dans le logement prévu à cet effet à l'arrière du support (reportez-vous à l'étape 1A au début de ce guide). Faites pivoter le support

d'environ 90 degrés dans le sens des aiguilles d'une montre jusqu'à ce qu'il soit solidement fixé (1B).

Pour détacher le support du dispositif de fixation, tournez-le dans le sens inverse des aiguilles d'une montre.

Fixer le dispositif de fixation au pare-brise

Avant de fixer le dispositif de fixation au pare-brise, choisissez une surface d'installation ne présentant aucun risque et nettoyez-la soigneusement avec un chiffon propre et un produit pour vitres. Si la température ambiante est inférieure à +15°C (60°F), chauffez soigneusement la surface et la ventouse à l'aide d'un sèche-cheveux afin de garantir une bonne adhérence au pare-brise. Veillez à ne pas chauffer excessivement le pare-brise, afin de ne pas l'endommager.

Appuyez la ventouse du dispositif de fixation contre le pare-brise (reportez-vous à l'étape 1C) et tournez la bague du dispositif de fixation dans le sens des aiguilles d'une montre (1D) pour créer un vide entre la ventouse et le pare-brise. Vérifiez que le dispositif de fixation est solidement fixé (1E).

Pour détacher la ventouse du pare-brise, tournez la bague du dispositif de fixation dans le sens inverse des aiguilles d'une montre (9), tirez sur la languette située sur le bord de la ventouse (10) et détachez du pare-brise le support du dispositif de fixation (11).

Fixer à un tableau de bord

Fixer le dispositif de fixation au tableau de bord

Si le produit est fourni avec une rondelle adhésive, vous pouvez fixer le support au tableau de bord.

Assurez-vous que la surface du tableau de bord sur laquelle vous fixerez la rondelle adhésive est plane, sèche, propre et exempte de poussière.

Retirez la feuille de protection de la face adhésive de la rondelle (reportez-vous à l'étape 2A) et appuyez la rondelle contre le tableau de bord afin qu'elle reste bien en place. Lorsque vous retirez la feuille de protection de la rondelle, ne touchez pas la face adhésive.

Appuyez la ventouse du support contre la rondelle (2B). Tournez le fermoir du support sur la position

souhaitée (2C). Tournez la bague du support dans le sens des aiguilles d'une montre (2D) pour créer un vide entre la ventouse et la rondelle.

Pour détacher la ventouse de la rondelle, procédez comme vous le feriez pour la détacher d'un pare-brise (9, 10 et 11).

Fixer le support au dispositif de fixation

Pour fixer le support au dispositif de fixation, insérez le fermoir du dispositif de fixation dans le logement prévu à cet effet à l'arrière du support (reportez-vous à l'étape 2E). Tournez le support d'environ 90 degrés dans le sens des aiguilles d'une montre jusqu'à ce qu'il soit solidement fixé (2F). Vérifiez que le dispositif de fixation est solidement fixé (2G).

Pour détacher le support du dispositif de fixation, tournez-le dans le sens inverse des aiguilles d'une montre.

Insérer ou retirer l'appareil mobile

N'insérez et ne retirez pas un appareil pendant que vous conduisez.

Pour insérer votre appareil dans le support, soulevez la patte (reportez-vous à l'étape 3) et faites-la pivoter vers l'arrière (4). Glissez l'appareil mobile dans le support (5). Rabattez la patte sur l'appareil (6) et faites glisser vers la droite le loquet situé sur le dessus du support afin de bloquer convenablement l'appareil (7). Pour charger la batterie de votre

appareil, utilisez un chargeur compatible. Pour fixer le câble du chargeur à l'arrière du support, insérez le câble dans le passant pour câble (8) et branchez la fiche du chargeur sur la prise pour chargeur de votre appareil.

Pour retirer l'appareil, faites glisser le loquet vers la gauche, soulevez la patte et extrayez l'appareil du support. Remplacez la patte dans sa position initiale et bloquez-la en faisant glisser le loquet vers la droite.

Prendre soin de votre appareil

Votre appareil est un produit conçu et fabriqué avec un très grand soin. Il doit être manipulé avec précaution.

Les suggestions suivantes vous permettront de maintenir la couverture de votre garantie.

- N'utilisez pas ou ne rangez pas ce produit dans un endroit poussiéreux ou sale. Ses pièces mobiles risqueraient d'être endommagées.
- Ne laissez pas tomber le produit, ne le heurtez pas et ne le secouez pas. Toute manipulation brutale risque de briser ses éléments mécaniques les plus fragiles.
- N'utilisez pas de produits chimiques agressifs, de solvants de nettoyage ou de détergents puissants pour nettoyer le produit. Utilisez seulement un chiffon doux, propre et sec pour nettoyer la surface du produit.
- Ne peignez pas le produit. La peinture risque d'encrasser ses pièces mobiles et d'empêcher son bon fonctionnement.