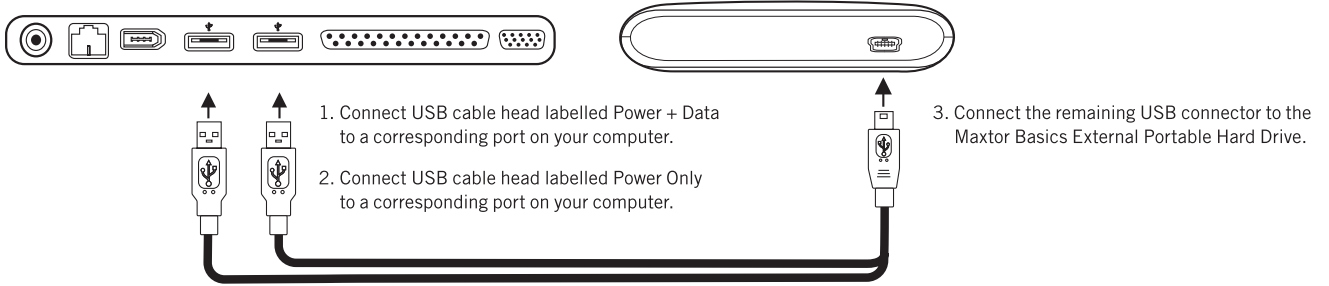


Maxtor Basics™ External Portable Hard Drive

Connect the USB 2.0 cable connectors in the following order:



AR وصل رأس كابل USB الذي يحمل علامة Power + Data بمنفذ ملائم في الكمبيوتر. وصل رأس كابل USB الذي يحمل علامة Power Power بمنفذ ملائم في الكمبيوتر. وصل موصل USB المتبقي بمحرك القرص الصلب الخارجي الأساسي من Maxtor.

يجب أن يقوم مستخدمو نظام التشغيل Macintosh بتشغيل Apple Disk Utility لإعادة تهيئة المحرك.

للحصول على المزيد من المعلومات انتقل إلى maxtorsolutions.com

KO 라벨에 전원 + 데이터라고 표시된 USB 케이블 끝을 컴퓨터의 해당 포트에 연결합니다. 라벨에 전원 전용이라고 표시된 USB 케이블 끝을 컴퓨터의 해당 포트에 연결합니다. 나머지 USB 커넥터를 Maxtor 기본 외장형 휴대용 하드 드라이브에 연결합니다.

맥킨토시 사용자는 반드시 Apple Disk Utility(애플 디스크 유틸리티)를 실행하여 드라이브를 재포맷해야 합니다.

자세한 정보는 maxtorsolutions.com을 참조하십시오.

TW 將標記「電源 + 資料」的 USB 連接線一頭連接到電腦的相應連接埠。將標記「僅電源」的 USB 連接線一頭連接到電腦的相應連接埠。將其他 USB 連接器連接到 Maxtor Basics™ 外接可攜式硬碟機。

Macintosh 使用者應該啓動 Apple 的「磁碟公用程式」將磁碟機重新格式化。

如需更多資訊，請造訪 maxtorsolutions.com

CN 将标有“电源 + 数据”的 USB 数据线接头端连接至计算机上的相应端口。将标有“仅电源”的 USB 数据线接头端连接至计算机上的相应端口。将其余 USB 接头连接至 Maxtor Basics™ 外置便携式硬盘。

Macintosh 用户应启动“Apple 磁盘实用程序”来重新格式化硬盘。

有关更多信息，请访问 maxtorsolutions.com