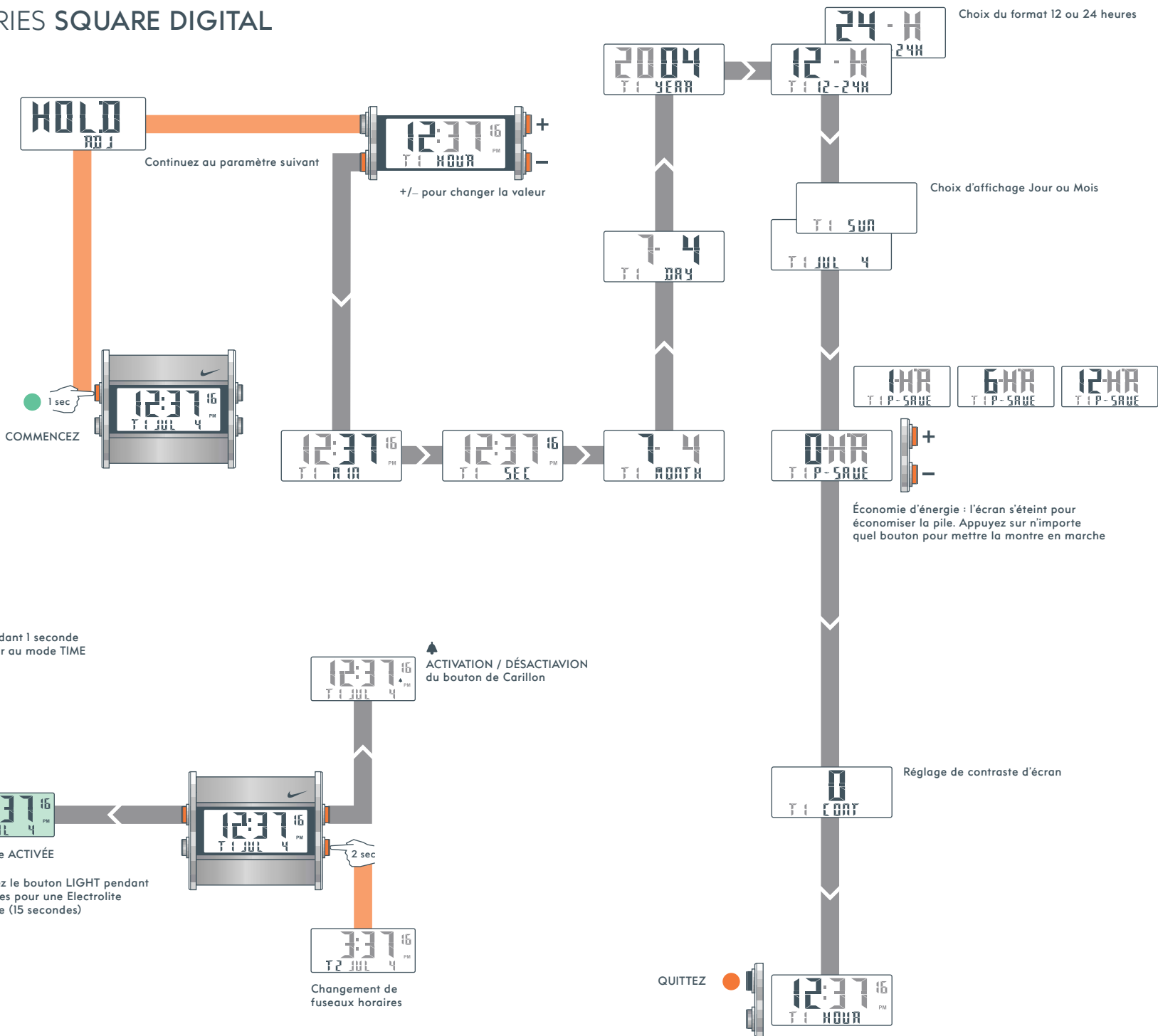


NIKE OREGON SERIES SQUARE DIGITAL

TIME

En mode TIME, vous pouvez régler l'heure et le calendrier de deux fuseaux horaires.



Alignement temporel : Maintenez pendant 1 seconde dans n'importe quel mode pour revenir au mode TIME



Electrolite ACTIVÉE

Maintenez le bouton LIGHT pendant 2 secondes pour une Electrolite prolongée (15 secondes)

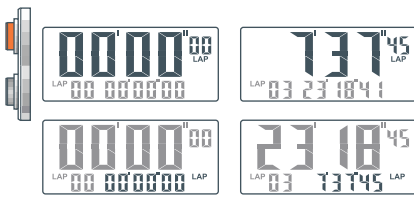


Change ment de fuseaux horaires

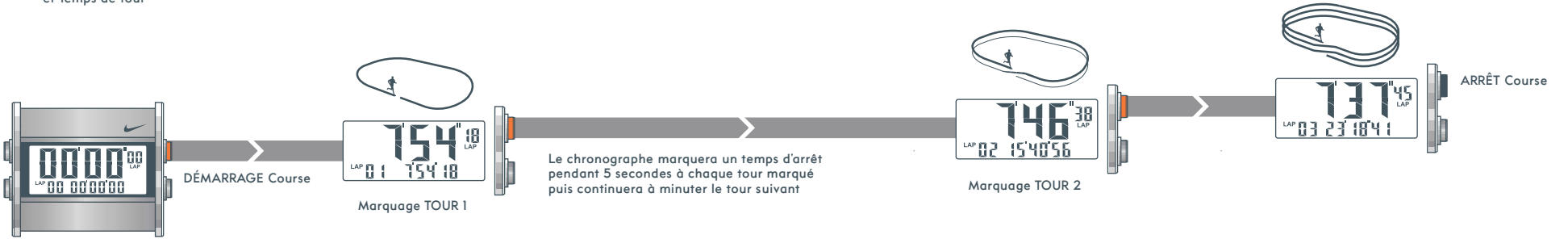
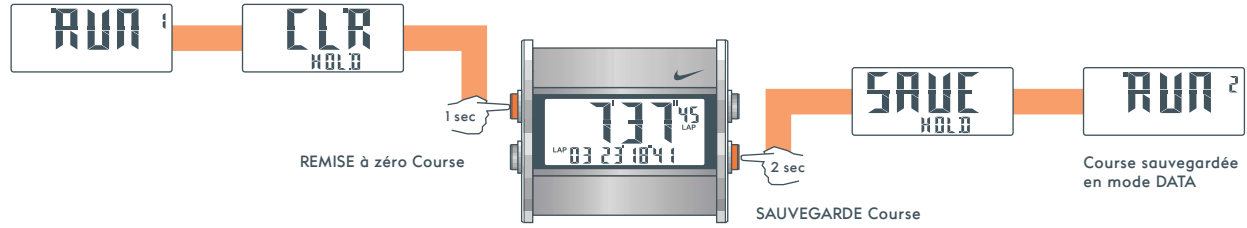
QUITTEZ

CRON

Le mode CHRONOGRAPH peut être utilisé pour saisir les données de tours.

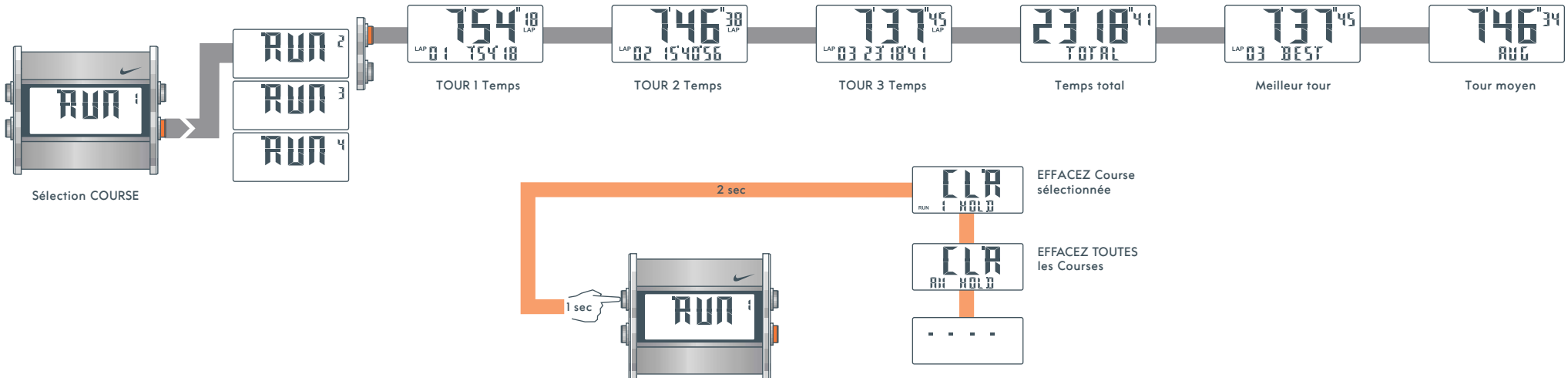


Changement d'affichage entre Temps total et Temps de tour



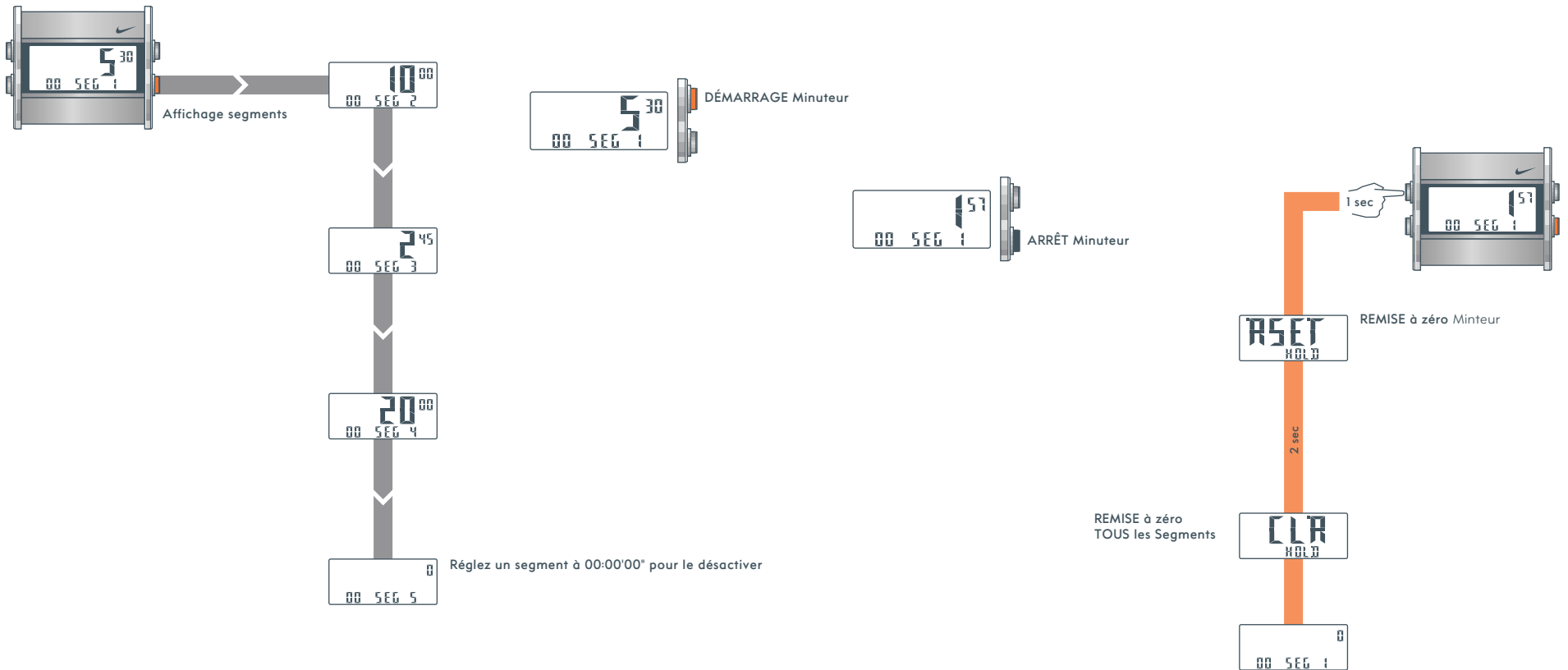
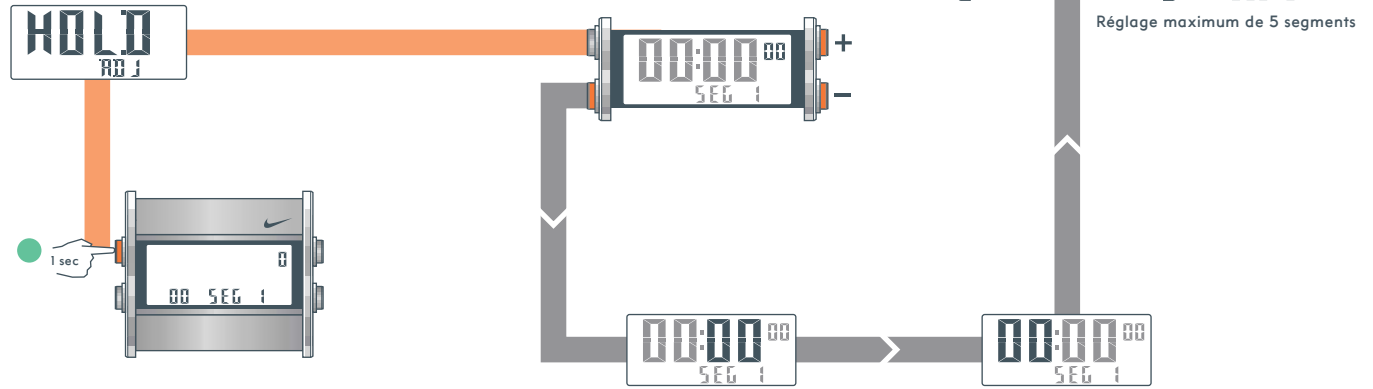
DATA

En mode DATA, vous pouvez revoir les données de temps de tours de temps total sauvegardées du mode CHRONOGRAPH.



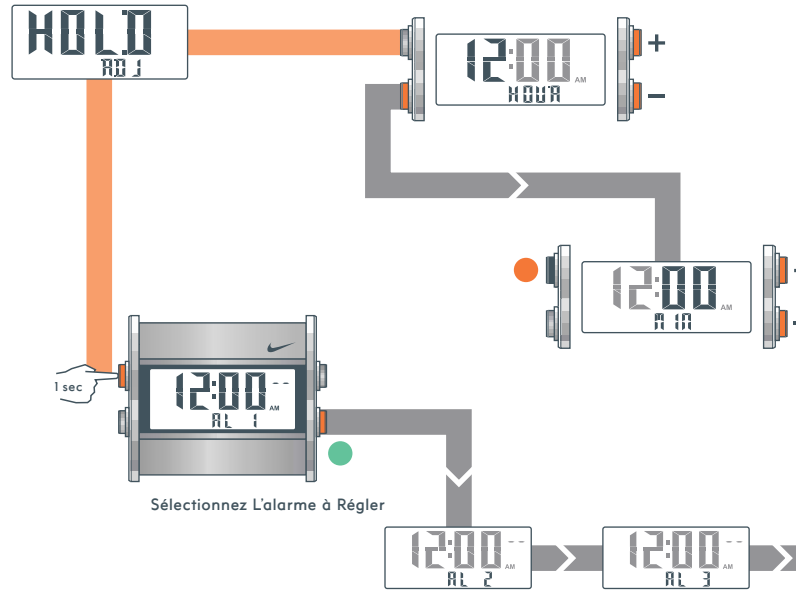
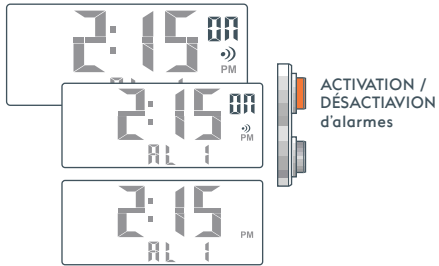
TIMER

En mode **TIMER**, vous pouvez régler un maximum de 5 segments répétitifs pour interval-training sur mesure



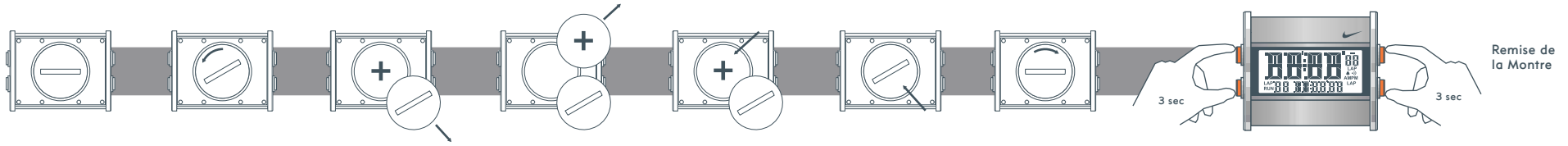
ALARM

En mode ALARM, vous pouvez régler trois minuteries et une alarme d'hydratation. La minuterie retentira pendant 20 secondes.



Les Alarmes réglées sont ACTIVÉES lorsque vous quittez le mode

Alarme d'hydratation : 0 à 11:59'



Limites des Modes

CHRONOGAPHE

99:59:59"

MINUTEUR

99:59:59"

ÉTANCHE

À 100 m

TEMPÉRATURE OPÉRATIONNELLE

-5 à 50 °C

Spécifications de Matériaux

CRISTAL

Verre Minéral

BRACELET

Polyuréthane ou
Tissus synthétiques

BOÎTIER

Polycarbonate ou
Acier inoxydable

DOS DE BOÎTIER

Acier inoxydable

LUNETTE

Acier inoxydable

BOUTONS

Acier inoxydable

BOUCLE

Acier Inoxydable

TYPE DE PILE

CR2032 3V Lithium

Avertissement ! Gardez les piles de montre hors de la portée des enfants. En cas d'ingestion, appelez immédiatement un médecin

Avertissement ! Les piles contiennent des substances chimiques. Elles doivent être mises au rebut conformément au règlement de votre municipalité

Note : Consultez la carte de garantie pour le remplacement des piles et les centres de service