

Plustek BookReader V100

Guide Utilisateur

Marques déposées

© 2007 Plustek Inc Toutes les droites sont réservées. Aucune partie de ce document ne peut être reproduite sans permission. Toutes les marques déposées et tous les noms de marque mentionnés dans cette publication sont propriété de leurs propriétaires respectifs.

Responsabilité

Tandis que tous les efforts ont été faits à assurer l'exactitude de tout le contenu en ce manuel, nous n'assumons aucune responsabilité pour des erreurs, des omissions ou des rapports de sorte en ce manuel, si de telles erreurs sont des omissions ou des rapports résultant de la négligence, des accidents, ou de tout autre cause. Le contenu de ce manuel est sujet au changement sans communication préalable.

Copyright

Le balayage de certains documents, par exemple des chèques, des billets de banque, des cartes d'identité, des obligations de gouvernement, ou des documents publics, peut être interdit par loi et/ou sujet à la poursuite criminelle. Nous vous recommandons pour être responsables et respectueux des lois de copyright quand vous balayez des livres, des magasins, des journaux et d'autres matériaux.

Conditions ambiantes

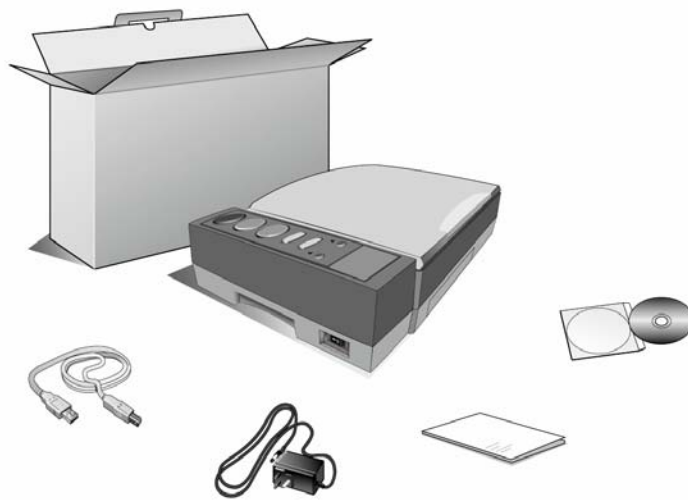
Ce produit est conçu pour réaliser l'amélioration environnementale soutenable. Nous tâchons de fabriquer des produits conformément aux normes environnementales globales. Veuillez consulter vos autorités locales pour la disposition appropriée. L'emballage de produit est recyclable.

Exemples d'écran dans ce manuel

Les projectiles d'écran de ce guide ont été faits avec Windows XP. Si vous utilisez Windows 2000, votre écran se regardera quelque peu différent mais les fonctions sont identiques.

Qu'est dans l'emballage ?

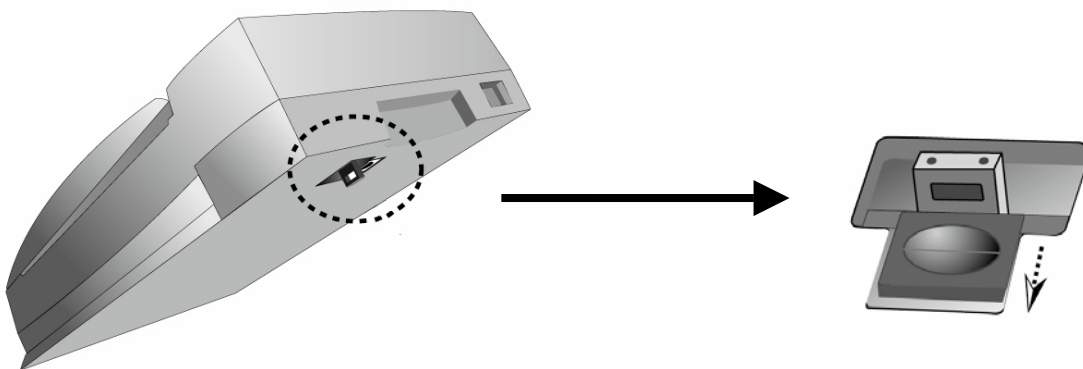
1. Machine à lire (BookReader).
2. Câble d'USB.
3. Adaptateur de courant.
4. Guide Rapide.
5. Boîte de CD : un CD-ROM à l'application et un CD-ROM à l'audio d'utilisateur.



Avant de relier la machine à lire à votre ordinateur, veuillez veiller à débloquer votre machine d'abord.

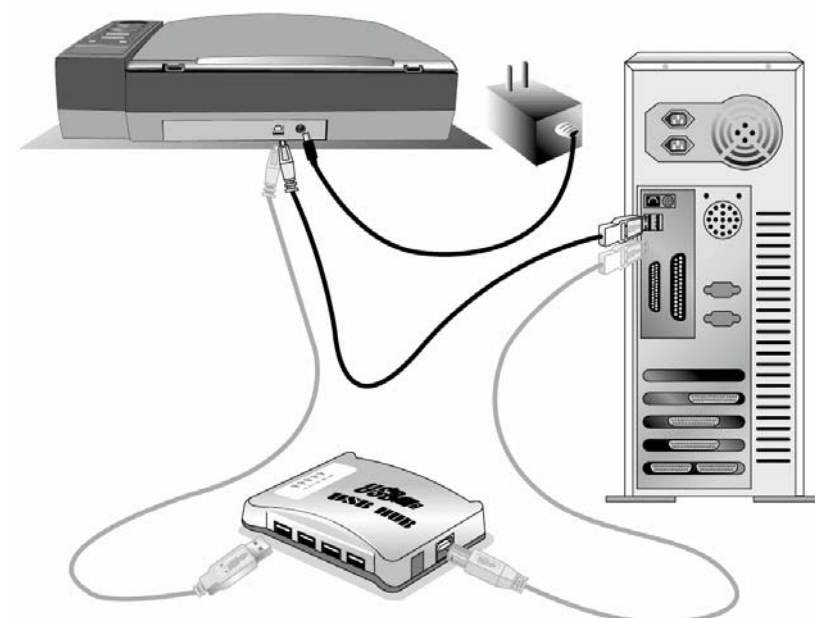
Comment débloquer votre machine à lire ?

Retirez simplement la tête de serrure sur le fond de la machine à lire, et veillez à placer toujours la machine sur une surface ferme et plate.



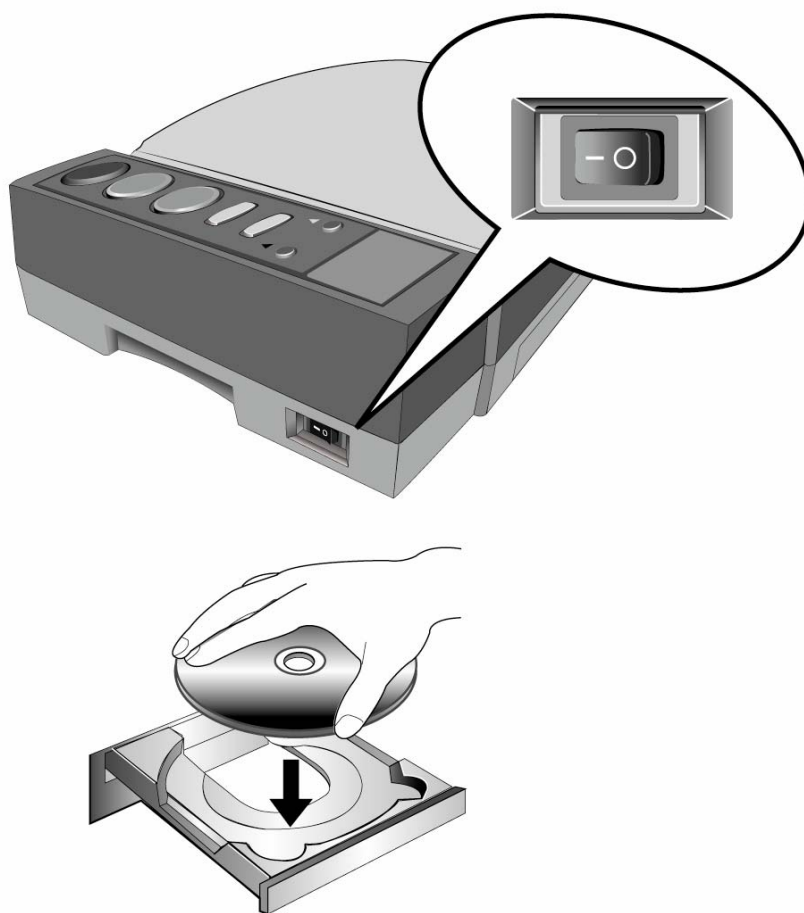
Comment à relier la machine à lire à votre ordinateur ?

1. Branchez l'adaptateur de courant au récepteur de courant de la machine.
2. Branchez l'autre côté de l'adaptateur de courant à une prise de courant alternatif.
3. Branchez le câble d'USB carré au port d'USB à l'arrière de la machine.
4. Branchez le câble d'USB rectangulaire à un port disponible d'USB sur votre ordinateur.
5. Si vous voulez relier votre machine via un hub d'USB, assurez-vous que le hub est relié au port d'USB de votre ordinateur. Ensuite, reliez la machine au hub d'USB.



Comment installer le logiciel de la machine de Plustek ?

1. Rétablissez le courant de la machine.
2. Insérez le CD-ROM livré dans votre lecteur de CD-ROM.
3. Le logiciel de CD-ROM s'installe alors automatiquement.
4. Quand l'installation aura terminé, elle fournira le message audio suivant :
« l'installation a terminé, le système va redémarrer ».
5. Elle redémarre ainsi votre ordinateur et l'installation sera accomplie.



Instructions de Boutons de la machine à lire de Plustek

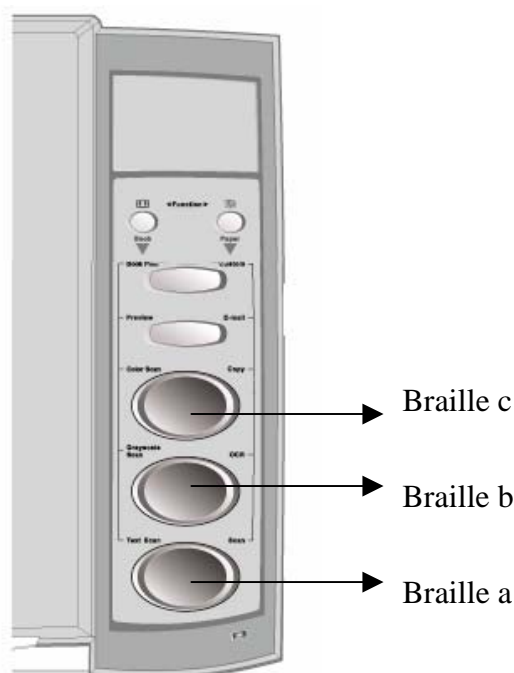
La machine à lire de Plustek a trois boutons de Braille là-dessus, et chacun des boutons a été conçu pour un but différent.

Bouton de Braille a : est conçu pour balayer des documents dans la mise en forme de texte, il montre le texte seulement sur l'écran. Les documents balayés peuvent être archivés en format TXT, RTF et PDF. Ce bouton convient aux documents ou aux lettres de page simples de balayage.

Bouton de Braille b : est conçu pour balayer des documents en image PDF, et le résultat balayé sur l'écran montre l'image et le texte ensemble. Les documents balayés peuvent seulement être sauvegardés en format PDF. Le résultat de balayage de ce bouton montrera le format original de la page balayée.

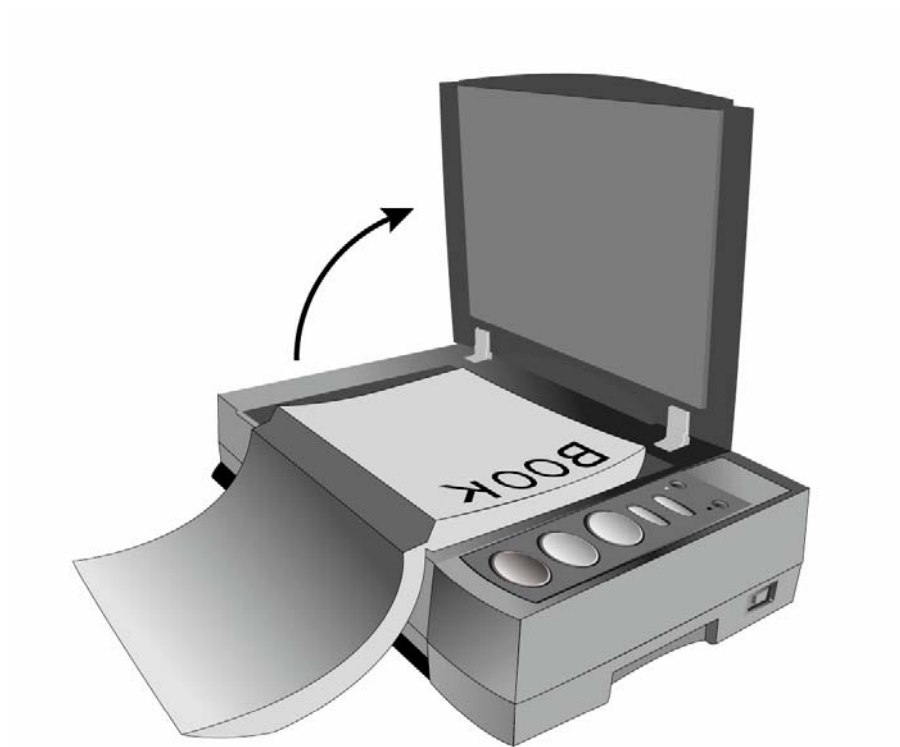
Bouton de Braille c : est conçu pour balayer des documents en format PDF. L'écran montre seulement le texte en PDF sur l'écran. Ce bouton convient aux projets multiples de page de balayage.

Le reste des boutons sur le panneau sont pour la future fonction et n'ont aucune fonctionnalité actuellement.



Comment utiliser la machine à lire de Plustek ?

1. Ouvrez le couvercle de la machine et placez un livre sur le verre de balayage avec le dessus des revêtements de page vers le panneau de bouton de la machine.
2. Fermez alors doucement le couvercle.
3. Appuyez sur un bouton de la machine pour la fonction que vous voulez ; la machine commencera à balayer la page et ensuite elle donnera la lecture du texte.
4. Veuillez ne pas appuyer sur le bouton tandis que la machine est en train de balayer.



Raccourcis des touches de la machine à lire de Plustek

F1 pour les fonctions de la lecture, la pause et le résumé.

F2 pour la fonction « Zoom déplacement » des textes.

F3 pour la fonction « Zoom arrière » des textes.

F4 pour la fonction « Zoom normal » des textes.

F5 pour la fonction « Zoom avant » des textes.

F6 pour le changement de couleur de fond et de caractères.

F7 pour la commutation de couleur de fond et de caractères.

F8 pour magnifier les fonctions.

F9 pour ralentir la vitesse de lecture.

F10 pour accélérer la vitesse de lecture.

F11 pour rétrécir les polices de caractères.

F12 pour agrandir les polices de caractères.

Touche Ctrl et flèche gauche pour la fonction en arrière.

Touche Ctrl et flèche droite pour la fonction vers l'avant.

Touche Ctrl et flèche haute pour augmenter le volume du son.

Touche Ctrl et flèche basse pour baisser le volume du son.

Touche Echap pour recommencer la lecture de l'ensemble de page.

Touche Ctrl et 1 pour la répétition d'un mot, appuyez dessus SVP.

Touche Ctrl et 2 pour la répétition d'une phrase.

Touche Ctrl et 3 pour la répétition d'une page.

Touche Ctrl et 4 pour la répétition d'un dossier.

Pour utiliser la barre d'outil, suivez les instructions ci-dessous : (opération standard du système de Microsoft Office)

Touche ALT et F pour ouvrir le menu de fichiers.

Touche ALT et E pour ouvrir le menu d'édition.

Touche ALT et S pour ouvrir le menu de la parole.

Touche ALT et T pour ouvrir le menu de format.

Touche ALT et V pour ouvrir le menu d'aperçu.

Touche ALT et W pour ouvrir le menu de fenêtre.

Touche ALT et H pour ouvrir le menu d'aide.

Note importante

1. La machine à lire de Plustek BookReader a « une fonction automatique de signet ». Quand vous ouvrez un vieux dossier, il commencera à lire à partir du paragraphe où vous avez cessé de lire la dernière fois.
2. Assurez-vous que votre lecteur d'écran a été arrêté avant que vous employiez la machine à lire de Plustek BookReader.
3. Avant d'utiliser la machine à lire de Plustek BookReader, permettez l'étiquette sous la machine à lire au mouvement librement ; mettez simplement la tête de serrure dans sa position débloquée.
4. Veuillez s'assurer toujours que la machine à lire de Plustek BookReader est placée sur une surface ferme et douce toutes les fois qu'elle est en service.
5. Rappelez-vous à ne pas appuyer sur le bouton tandis qu'une page est en train d'être balayée.
6. Pour des mises à jour sur le logiciel de la machine à lire de Plustek BookReader, cliquez simplement sur l'icône d'AIDE et suivez les instructions pour télécharger le dernier logiciel. Il est nécessaire d'avoir l'accès à l'Internet pour le téléchargement du logiciel.
7. Afin que la loupe fonctionne correctement sous Windows Vista, l'utilisateur doit suivre les instructions suivantes :
 - Effectuer un clic-droit avec la souris sur l'écran et choisir "personnaliser"
 - Choisir "Couleurs Windows et Apparence."
 - Choisir les propriétés apparence classique pour plus d'options de couleurs
 - Choisir "Windows Vista Basic."
 - Ensuite, appliquez les configurations.

Registre en ligne

Plustek vous suggère le registre direct de votre information sur notre site Web.

Nous pourrions ainsi vous tenir au courant le dernier logiciel ou pilote de notre machine à lire et également partager avec vous les dernières nouvelles de nos nouveautés.

Notre site Web de la machine à lire est à votre disposition : www.mybookreader.com.