

GEMINI | CS 100



GEMINI | CS 100

- EN** User manual
- FR** Mode d'emploi
- DE** Bedienungsanleitung
- IT** Istruzioni per l'uso
- ES** Manual de usuario
- PT** Manual de Operação
- PT_{br}** Manual de Instruções
- NL** Gebruikershandleiding
- DA** Brugervejledning

- SV** Bruksanvisning
- NO** Brukerhåndbok
- FI** Käyttöohjeet
- RU** Руководство пользователя
- PL** Instrukcja obsługi
- CS** Návod pro obsluhu
- SK** Návod na obsluhu
- SL** Uporabniški priročnik
- ET** Kasutajjuhend

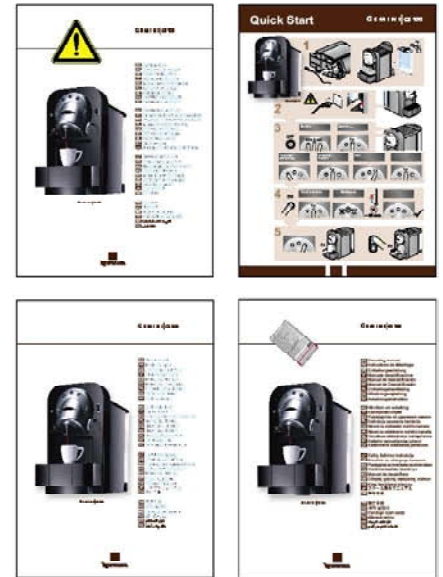
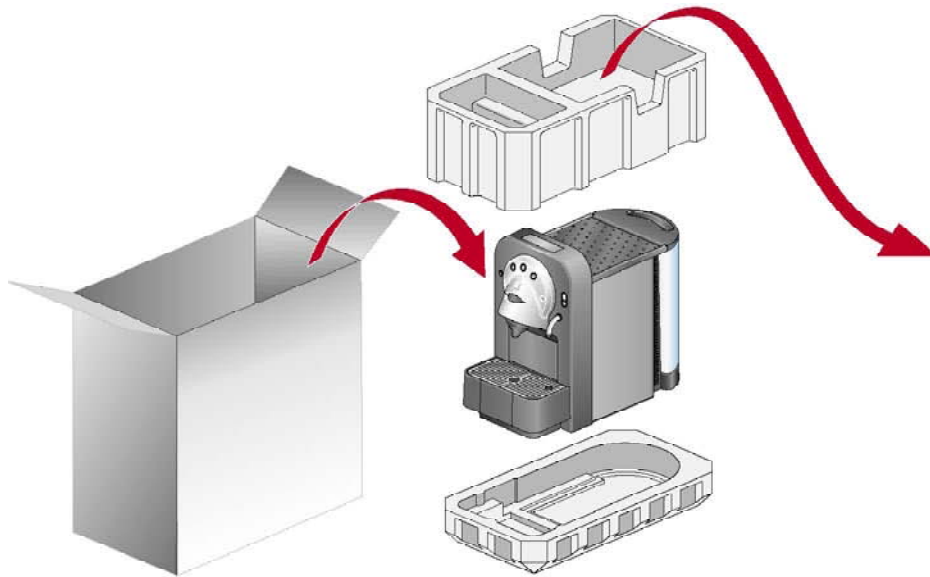
- LV** Lietotāja rokasgrāmata
- LT** Vartotojo vadovas
- HR** Priručnik za korištenje
- BG** Ръководство за потребителя
- HU** Felhasználói kézikönyv
- RO** Manual de utilizare
- GR** Οδηγίες χρήσης
- TR** Kullanıcı kılavuzu
- JP** ユーザーマニュアル

- CN** 用户手册
- TW** 用戶手冊
- KO** 사용 설명서
- MS** Panduan pengguna
- TH** คู่มือผู้ใช้งาน
- AR** دليل المستخدم
- FA** دفترچه راهنما

EN Overview
FR Descriptif
DE Übersicht
IT Vista d'assieme
ES Vista general
PT Apresentação
PTbr Apresentação
NL Overzicht
DA Oversigt
SV Översikt
NO Oversikt

FI Yleiskuvaus
RU Обзор
PL Opis
CS Celkový pohled
SK Celkový pohľad
SL Pregled
ET Ülevaade
LV Pārskats
LT Santrauka
HR Pregled
BG Преглед

HU Áttekintés
RO Vedere de ansamblu
GR Συνοπτική παρουσίαση
TR Genel bakış
JP 概要
CN 概覽
TW 概覽
KO 개요
MS Gambaran Keseluruhan
TH ๑๒๓๔๕๖๗๘๙๐
AR النظرة العامة
FA خلاصه



EN Always read the safety notices (additional manual)
FR Lire attentivement les consignes de sécurité (manuel séparé)
DE Unbedingt Sicherheitshinweise lesen (zusätzliche Anleitung)
IT Leggere attentamente le istruzioni di sicurezza (separate)
ES Lea atentamente las indicaciones de seguridad (manual adicional)
PT Ler os avisos de segurança (manual separado)
PTbr Sempre ler os avisos de segurança (manual separado)
NL Lees altijd de veiligheidsadviezen (aanvullende handleiding)
DA Læs altid sikkerhedsanvisningerne (separat vejledning)
SV Läs alltid säkerhetsanvisningarna (extra bilaga)
NO Les alltid sikkerhetsanvisningene (ekstra håndbok)
FI Lue turvallisuutta koskevat huomautukset huolellisesti (erillinen opas)

RU Обязательно прочтите указания по технике безопасности (дополнительное руководство)
PL Należy bezwzględnie przeczytać instrukcje bezpieczeństwa (dodatkowa instrukcja)
CS Bezpodmínečně si přečtete bezpečnostní pokyny (dodatečný návod)
SK Bezpodmienečne si prečítajte bezpečnostné pokyny (dodatočný návod)
SL Vedno si preberite varnostna navodila (dodatni priročnik)
ET Loe alati ohutusteateid (lisajuhend)
LV Vienmēr izlasiet norādījumus attiecībā uz drošumu (papildu rokasgrāmata)
LT Visada perskaitykite įspėjimus apie saugą (papildomame vadove)
HR Uvijek pročitajte sigurnosne napomene (dodatni priručnik)
BG Винаги четете инструкциите за безопасност (допълнително ръководство)
HU Olvassák el a biztonsági előírásokat is (külön kézikönyv)

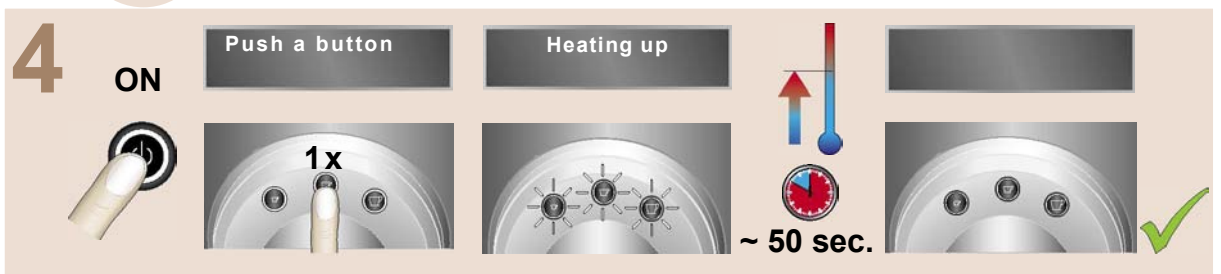
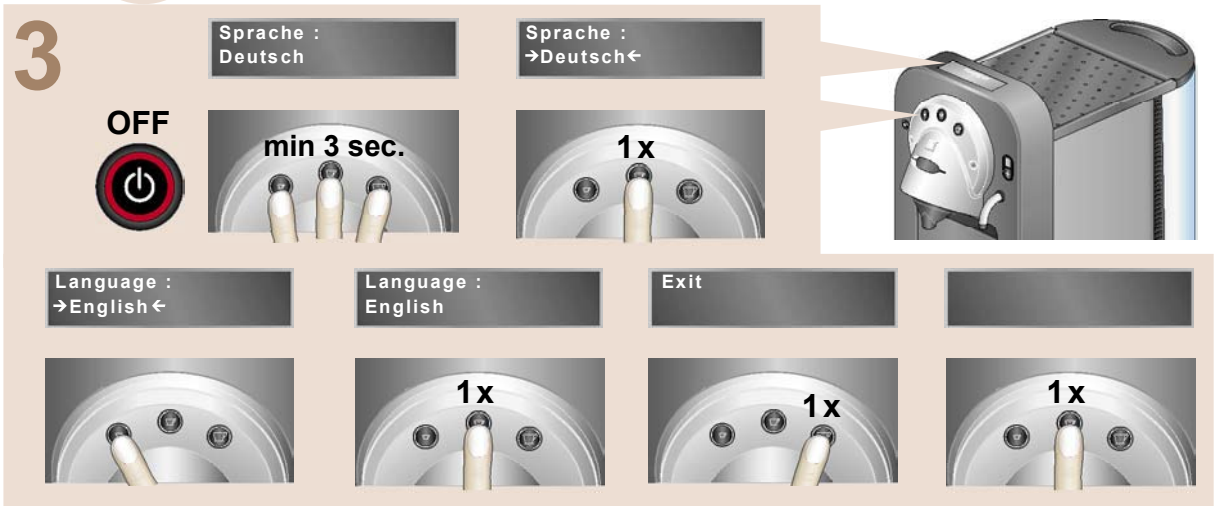
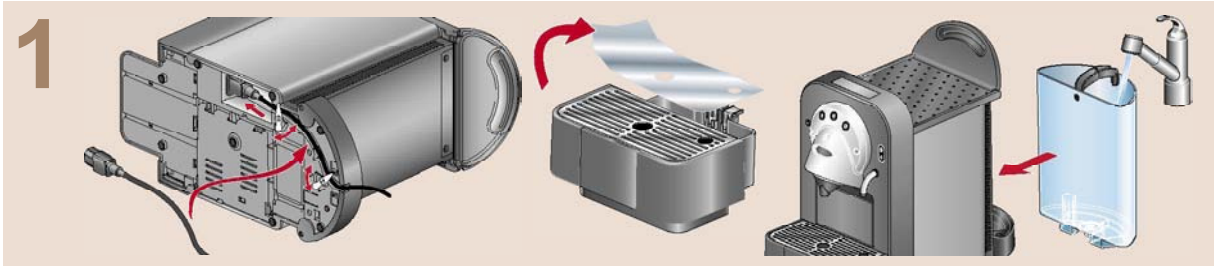


RO Citiți întotdeauna instrucțiunile de siguranță (manual suplimentar)
GR Διαβάστε πάντοτε τις επισημόνσεις ασφαλείας (πρόσθετο έντυπο)
TR Her zaman güvenlik uyarılarını okuyun (ek kılavuz)
JP つねに安全に関する指示 (追加マニュアル) を読むこと。
CN 请仔细阅读安全须知(另外附加手册)
TW 請仔細閱讀安全須知(另外附加手冊)
KO 안전 수칙을 읽으시오 (추가 설명서)
MS Sentiasa baca notis keselamatan (panduan tambahan)
TH อ่านคำเตือนเพื่อความปลอดภัย (คู่มือเพิ่มเติม) อย่างสม่ำเสมอ
AR اقرأ دائما التنبيهات الخاصة بالسلامة (دليل إضافي)
FA همیشه نکات ایمنی را مطالعه کنید (دفترچه راهنما اضافه)

EN Start up
FR Mise en marche
DE Inbetriebnahme
IT Messa in funzione
ES Puesta en marcha
PT Início da operação
PT_{br} Início da operação
NL Start
DA Opstart
SV Starta
NO Oppstart

FI Käyttöönotto
RU Включение
PL Uruchomienie
CS Spuštění
SK Spustenie
SL Zagon
ET Käivitamine
LV Darba uzsākšana
LT Įjungti
HR Pokretanje
BG Начало

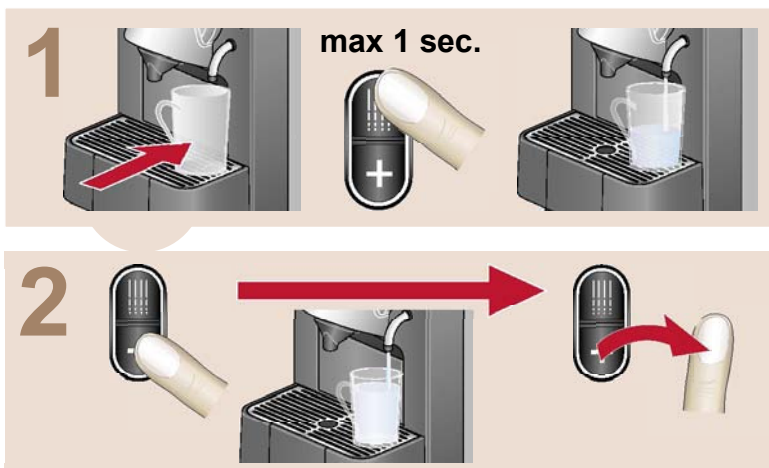
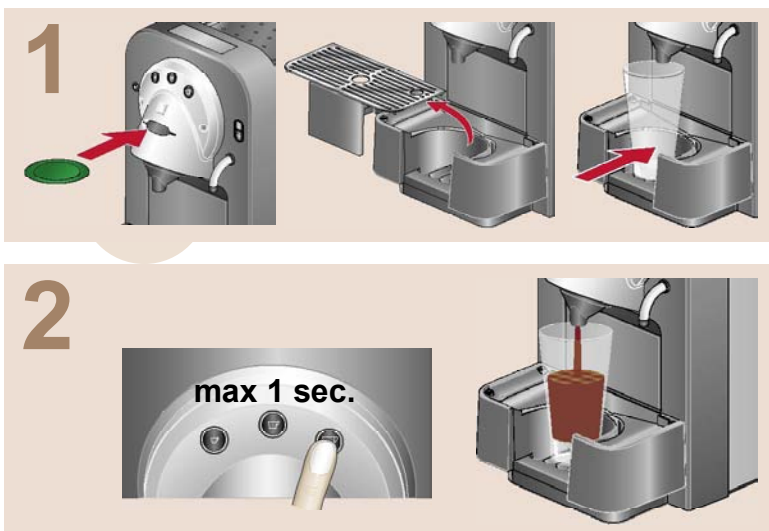
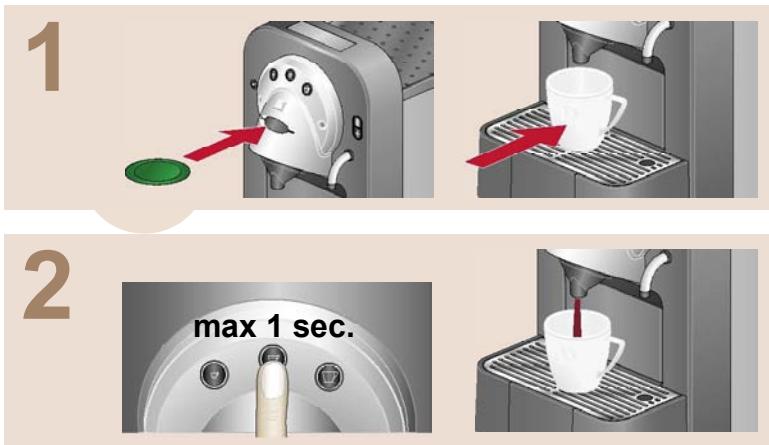
HU Kezdő lépések
RO Punerea în funcțiune
GR Έναρξη λειτουργίας
TR Çalıştırma
JP スタートアップ
CN 启动
TW 啓動
KO 시작
MS Permulaan
TH เริ่มต้นการใช้งาน
AR قم بالتشغيل
FA شروع به کار



EN Preparing coffee / hot water
 FR Préparation de café / eau chaude
 DE Kaffee / Heisswasser zubereiten
 IT Preparazione di caffè / acqua calda
 ES Preparación de café / agua caliente
 PT Preparação de café / água quente
 PTbr Preparação do café / água quente
 NL Koffie/heet water voorbereiden
 DA At lave kaffe / varmt vand
 SV Kaffe / hetvatten
 NO Tilberedning av kaffe / varmtvann

FI Kahvin / kuuman veden valmistaminen
 RU Приготовление кофе / горячей воды
 PL Przygotowywanie kawy / gorącej wody
 CS Příprava kávy / horké vody
 SK Príprava kávy / horúcej vody
 SL Priprava kave / vroče vode
 ET Kohvi/kuuma vee valmistamine
 LV Sagatavo kafiju / karsto ūdeni
 LT Kavos paruošimas / karštas vanduo
 HR Pripremanje kave / vruće vode
 BG Приготвяне на кафе / на гореща вода

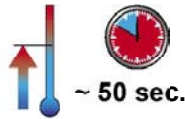
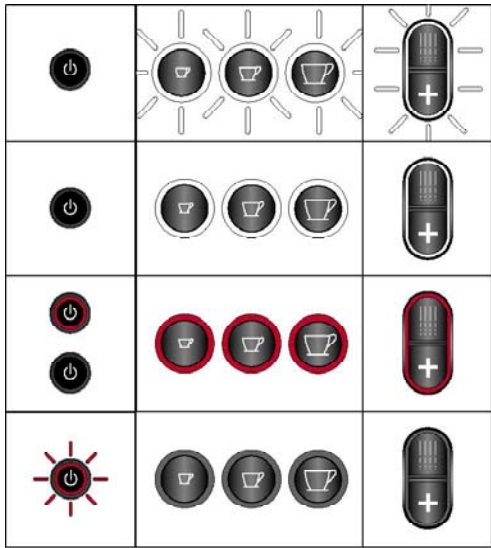
HU Kávé készítése / forró víz
 RO Prepararea cafelei / apei calde
 GR Προστίμασια καφέ / ζεστού νερού
 TR Kahvenin / sıcak suyun hazırlanması
 JP コーヒー / 熱水の準備
 CN 制备咖啡 / 热水
 TW 製備咖啡 / 熱水
 KO 커피/온수 준비
 MS Menyediakan kopi / air panas
 TH การเตรียมกาแฟ / น้ำร้อน
 AR إعداد القهوة/ ماء حار
 FA آماده سازی قهوه/ آب داغ



EN Button colors
FR Couleurs des touches
DE Tasten-Farben
IT Colore dei tasti
ES Colores de los botones
PT Cores dos botões
PT_{br} Cores dos botões
NL Toetskleuren
DA Knapfarver
SV Knappsignaler
NO Tastfarger

FI Painikkeiden värit
RU Цвета кнопок
PL Kolory przycisków
CS Barvy tlačítek
SK Farby tlačidiel
SL Barve gumbov
ET Nuppude värvid
LV Pogū krāsas
LT Mygtukų spalvos
HR Boja tipki
BG Цветове на бутоните

HU Gombszínek
RO Culoarele butoanelor
GR Χρώματα κουμπιών
TR Düğme renkleri
JP ボタンの色
CN 按钮颜色
TW 按鈕顏色
KO 버튼 색깔
MS Warna butang
TH ปุ่มสีต่าง ๆ
AR اللون الزر
FA رنگهای دکمه ما



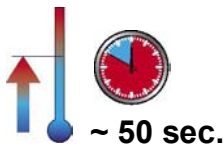
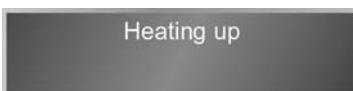
EN Machine is shutting down
FR La machine s'éteint
DE Maschine schaltet sich ab
IT La macchina si spegne
ES La machina se apaga
PT A máquina está desligando
PT_{br} A máquina está desligando
NL De machine wordt uitgeschakeld
DA Maskinen lukker ned
SV Maskinen stänger av
NO Maskinen slår seg av
FI Kone sammutetaan
RU машина выключается
PL Maszyna wyłącza się
CS Stroj sa vypína
SK Stroj sa vypína
SL Stroj se ugaša

ET Seade lülitub välja
LV Iekārta izslēdzas
LT Įrenginys išsijungia
HR Uređaj se isključuje
BG Машината се изключва
HU A gép automatikusan leáll
RO Maşina se opreşte
GR Η λειτουργία της συσκευής τερματίζεται
TR Makine kapanıyor
JP マシンの電源が自動的に切れます。
CN 正在关机
TW 正在關機
KO 기계 종료 중
MS Mesin sedang dihentikan
TH เครื่องกำลังปิดอยู่
AR الجهاز ينطفئ تلقائياً
FA دستگاه در حال خاموش شدن است

EN Display messages
FR Indications sur l'écran
DE Meldungen am Display
IT Indicazioni sul display
ES Indicaciones del display
PT Mensagens do visor
PT_{br} Visor de mensagens
NL Berichten op display
DA Display-meddelelser
SV Displaymeddelanden
NO Meldinger på skjermen

FI Näytön viestit
RU Дисплейные сообщения
PL Wyświetlane informacje
CS Hlášení na obrazovce
SK Hlásenia na obrazovke
SL Prikazna sporočila
ET Teadete kuvamine
LV Paziņojumi displejā
LT Ekranė rodomi pranešimai
HR Prikazivanje poruka
BG Съобщения на дисплея

HU Üzenetek a kijelzőn
RO Mesaje afişate
GR Εμφανιζόμενα μηνύματα
TR Ekran iletileri
JP 表示メッセージ
CN 显示信息
TW 顯示資訊
KO 디지털 디스플레이
MS Papar mesej
TH แสดงข้อความต่าง ๆ
AR عرقم يعرض الرسائل
FA پیامهای صفحه نمایش



EN Heating up
FR Préchauffage
DE Maschine heizt auf
IT Riscaldare
ES Calentamiento
PT Aquecimento
PT_{br} Aquecimento
NL Opwarmen
DA Varmer op
SV Uppvärmning
NO Varmer opp

FI Lämmitys käynnissä
RU Нагрев
PL Nagrzewanie
CS Přístroj ohřívá
SK Pístroj zohrieva
SL Segrevanje
ET Soojendamine
LV Silst
LT Kaitinama
HR Zagrijavanje
BG Подгряване

HU Melegítés
RO Încălzire
GR Προθέρμανση
TR Isiniyor
JP 加熱中
CN 加热
TW 加熱
KO 데우기
MS Memanas
TH การทำให้อุ่น
AR التسخين
FA در حال داغ شدن



EN Ready
FR Prêt
DE Bereit
IT Pronto
ES Preparada
PT Pronta
PT_{br} Pronta
NL Gereed
DA Klar
SV Klar
NO Klar



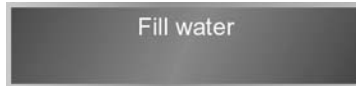
FI Valmis
RU Готовность
PL Gotowe
CS Připravený
SK Pripravený
SL Pripravljen
ET Valmis
LV Gatavs darbam
LT Pagaminta
HR Spreman
BG Готовност



HU Készen áll
RO Gata
GR Έτοιμο
TR Hazır
JP 準備完了
CN 准备
TW 準備
KO 준비
MS Sedia
TH เตรียมพร้อม
AR الاستعداد
FA آماده



EN Fill water
FR Remplir eau
DE Wasser nachfüllen
IT Riempire acqua
ES Llenar de agua
PT Abastecer água
PT_{br} Abastecer água
NL Water bijvullen
DA Fyld vand på
SV Fyll vatten
NO Fyll vann



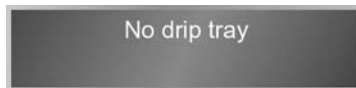
FI Lisää vettä
RU Налейте воду
PL Napełnij wodą
CS Naplnit vodou
SK Naplniť vodou
SL Natočite vodo
ET Veega täitmine
LV Pieliet ūdeni
LT Įpilti vandens
HR Punjenje vodom
BG Налейте вода



HU Víz szükséges
RO Adăugați apă
GR Γεμίστε με νερό
TR Su doldur
JP 注水
CN 装水
TW 裝水
KO 물을 채우시오
MS Isi air
TH เติมน้ำ
AR قم بتعبئة الماء
FA آب بریزید



EN No drip tray
FR Bac d'égouttage absent
DE Tropfschale fehlt
IT Manca lo sgocciolatoio
ES Falta bandeja de escurrido
PT Tabuleiro porta-gotas ausente
PT_{br} Bandeja de gotejamento ausente
NL Geen lekbakje
DA Ingen dryppebakke
SV Droppbricka saknas
NO Ingen dryppskål



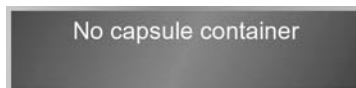
FI Alusastia puuttuu
RU Нет поддона
PL Brak tacy osiekowej
CS Chybí okapávací nádoba
SK Chýba odkvapkávacia nádobka
SL Ni podstavka za kapljanje
ET Jääkvee sahtel puudu
LV Nav pilienu uztvērējraplātes
LT Nėra nuotekų padėklas
HR Nema plitice za prikupljanje kapi
BG Липсва тавичка за оттичане



HU Nincs cseppfogó tálca
RO Lipsă tavă picături
GR Δεν υπάρχει πιατάκι συλλογής σταγόνων
TR Damlama kabı yok
JP ドリップトレーなし
CN 沒有滴水盤
TW 沒有滴水盤
KO 물받이통을 설치하십시오
MS Tiada bekas titis
TH ไม่มีถาดรองน้ำหยด
AR لا يوجد صينية تقطير
FA بدون سینی چکه



EN No capsule container
FR Bac à capsules absent
DE Kapselbehälter fehlt
IT Manca il contenitore capsule
ES Falta contenedor de cápsulas
PT Ausência do recipiente de cápsulas
PT_{br} Recipiente de cápsulas ausente
NL Geen capsulehouder
DA Ingen kapsel-container
SV Kapselhållare saknas
NO Ingen kapselbeholder



FI Kapselikotelo puuttuu
RU Нет контейнера для капсул
PL Brak pojemnika na kapsułki
CS Chybí zásobník s kapsulemi
SK Chýba zásobník s kapsulami
SL Ni posode za kavne ploščice
ET Kapsli magasin puudu
LV Nav kapsulu konteiners
LT Nėra kavos tirščių stalčiaus
HR Nema posude za kapsule
BG Липсва контейнер за капсули



HU Nincs kapszulatartály
RO Lipsă recipient capsule
GR Δεν υπάρχει δοχείο κάψουλας
TR Kapsül kabı yok
JP カプセル容器なし
CN 沒有瓶帽容器
TW 沒有瓶帽容器
KO 캡슐 컨테이너를 설치하십시오
MS Tiada bekas kapsul
TH ไม่มีภาชนะบรรจุขนาดเล็ก
AR لا يوجد حاوية أبسولة
FA بدون محفظه کپسول



Drip tray full

- EN Drip tray full
- FR Bac d'égouttage plein
- DE Tropfschale leeren
- IT Sgocciolatoio pieno
- ES Bandeja de escurrido llena
- PT Tabuleiro porta-gotas cheio
- PT_{br} Bandeja de gotejamento cheia
- NL Lekbakje vol
- DA Dryppebakke fuld
- SV Töm droppbricka
- NO Dryppskål full

- FI Alusastia on täynnä
- RU Поддон полон
- PL Taca osiekowa pełna
- CS Plná okapávací nádoba
- SK Plná odkvapkávací nádobka
- SL Podstavek za kapljanje je poln
- ET Jääkvee sahtel täis
- LV Pilienu uztvērējaplašte ir pilna
- LT Nuotekų padėklas pilnas
- HR Isprazniti plitvicu za prikupljanje kapi
- BG Тавичката за оттичане е пълна



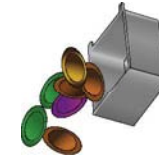
- HU Cseppfogó tálca tele
- RO Tavă pentru picături plină
- GR Πιατάκι συλλογής σταγόνων γεμάτο
- TR Damla kabı dolu
- JP ドリップトレイ満タン
- CN 滴水盤滿了
- TW 滴水盤滿了
- KO 물받이통을 비우시오
- MS Bebas titis penuh
- TH ถาดรองน้ำหยดเต็ม
- AR صينية التقطير ممتلئة
- FA سینی چکه پر است



Capsule container full

- EN Capsule container full
- FR Bac à capsules plein
- DE Kapselbehälter leeren
- IT Contenitore capsule pieno
- ES Contenedor de cápsulas lleno
- PT Recipiente de cápsulas cheio
- PT_{br} Recipiente para cápsulas cheio
- NL Capsulehouder vol
- DA Kapsel-container fuld
- SV Töm kapselhållare
- NO Kapselbeholder full

- FI Kapselikotelo on täynnä
- RU Контейнер для капсул полон
- PL Pojemnik na kapsułki pełny
- CS Plný zásobník na kapsule
- SK Plný zásobník na kapsule
- SL Posoda za kavne ploščice je polna
- ET Kapsli magasin täis
- LV Kapsulu konteiners ir pilns
- LT Kavos tirščių stalčius pilnas
- HR Isprazniti posudu za kapsule
- BG Контейнерът за капсули е пълен



- HU Kapszularatártály tele
- RO Recipient capsule plin
- GR Δοχείο κάψουλας γεμάτο
- TR Kapsül kabı dolu
- JP カプセル容器満タン
- CN 瓶帽容器滿了
- TW 瓶帽容器滿了
- KO 캡슐 컨테이너 채움
- MS Bekas kapsul penuh
- TH ภาชนะบรรจุขนาดเล็กเต็ม
- AR حاوية الكبسولة ممتلئة
- FA محفظه کپسول پر است



Max volume achieved

- EN Maximal volume achieved
- FR Volume max. atteint
- DE Maximale Füllmenge erreicht
- IT Volume massimo raggiunto
- ES Volumen máximo alcanzado
- PT Volume máximo atingido
- PT_{br} Volume máximo atingido
- NL Maximale inhoud bereikt
- DA Maksimal volumen nået
- SV Maximal mängd
- NO Maksimalt nivå nådd

- FI Maksimitäyttömäärä saavutettu
- RU Достигнут максимальный объем
- PL Napelnianie zakończone
- CS Dosažen maximální objem naplnení
- SK Dosažený maximálny objem naplnenia
- SL Dosežena je največja dovoljena količina
- ET Maksimaalne kogus käes
- LV Maksimālais tilpums ir sasniegts
- LT Pasiektas didžiausias kiekis
- HR Dostignut maksimalni volumen
- BG Достигнат е максимален обем



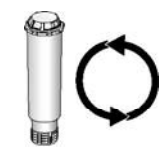
- HU Maximális mennyiség elkészült
- RO Volum maxim atins
- GR Μέγιστη χωρητικότητα
- TR Maksimum miktarı ulaşıldı
- JP 最大容量到達
- CN 达到最大容量
- TW 達到最大容量
- KO 최대 용량
- MS Isi padu maksimum dicapai
- TH บรรจุปริมาณสูงสุด
- AR أعلى سعة محققة
- FA حداکثر حجم بدست آمده است



Change filter

- EN Change filter
- FR Changer le filtre
- DE Filter austauschen
- IT Sostituire filtro
- ES Cambiar filtro
- PT Substituir filtro
- PT_{br} Substituir filtro
- NL Filter vervangen
- DA Skift filter
- SV Byt filter
- NO Bytt filter

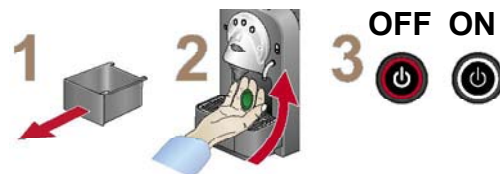
- FI Vaihda suodatin
- RU Замените фильтр
- PL Wymień filtr
- CS Vyměnit filtr
- SK Vymeniť filter
- SL Zamenjajte filter
- ET Vaheta filter
- LV Nomainīt filtru
- LT Pakeisti filtra
- HR Zamijeniti filter
- BG Сменете филтъра



- HU Szűrőcsere
- RO Schimbare filtru
- GR Αλλάξτε το φίλτρο
- TR Filtre değiştir
- JP フィルター交換
- CN 更换过滤器
- TW 更換篩檢程式
- KO 필터를 교환하십시오
- MS Tukar penapis
- TH เปลี่ยนที่กรอง
- AR تغيير المرشح
- FA فیلتر را تعویض کنید



Capsule not ejected



- EN Capsule not ejected
- FR Capsule non expulsée
- DE Kapsel nicht ausgeworfen
- IT Capsula non espulsa
- ES Capsula no expulsada
- PT Cápsula não ejetada
- PT_{br} Cápsula não ejetada
- NL Capsule wordt niet uitgeworpen
- DA Kapsel ikke kommet ud
- SV Kapsel ej utstött
- NO Kapsel ikke utløst

- FI Kapselia ei ole poistettu
- RU Капсула не вытолкнута
- PL Kapsułka nie została wyrzucona
- CS Kapsule nebyla vyhozena
- SK Kapsula nebola vyhodená
- SL Kavna ploščica ni odstranjena
- ET Kapsel väljatõukamata
- LV Kapsula nav izbīdīta
- LT Kavos tirščiai neišmesti
- HR Kapsula nije izbačena
- BG Капсулата не е изхвърлена

- HU Kapszula nincs ürítve
- RO Capsulă neexpulzată
- GR Η κάψουλα δεν βγήκε έξω
- TR Kapsül çıkarılmadı
- JP カプセル未排出
- CN 瓶帽沒有彈出
- TW 瓶帽沒有彈出
- KO 캡슐 배출 안됨
- MS Kapsul tidak dikeluarkan
- TH ภาชนะบรรจุขนาดเล็กไม่ติดตัวออก
- AR لم يتم إخراج الكبسولة
- FA کپسول بیرون نیامده است



Descaling needed

- EN Descaling needed
(see descaling manual)
- FR Détartrage nécessaire
(voir instructions de détartrage)
- DE Entkalkung nötig
(siehe Entkalkungsanleitung)
- IT Decalcificazione necessaria
(vedi manuale decalcificazione)
- ES Necesita descalcificación
(véase manual de descalcificación)
- PT Descalcificar máquina
(ver o Manual de Descalcificação)
- PT_{br} Descalcificar máquina
(ver o Manual de Descalcificação)
- NL Ontkalking noodzakelijk
(zie ontkalkingshandleiding)
- DA Behov for afkalkning
(se afkalkningsvejledning)
- SV Avkalkning nödvändig
(se avkalkningsinstruktion)
- NO Må avkalkes
(se håndbok om avkalking)

- FI Kalkinpoisto tarpeen
(katso kalkinpoisto-ohjeet)
- RU Необходимо удаление накипи
(см. руководство по удалению накипи)
- PL Wymagane odwapnianie
(patrz instrukcja usuwania kamienia)
- CS Je nutné odstranění vodního kamene
(viz návod na odstranění vodního kamene)
- SK Je potrebné odstránenie vodného kameňa
(pozri návod na odstránenie vodného kameňa)
- SL Treba je odstraniti vodni kamen, (glejte navodila za odstranjevanje vodnega kamna)
- ET Eemalda katlakivi
(vt katlakivi eemaldamise juhendit)
- LV Notīrīt katlakmeni (skatīt katlakmens notīrīšanas pamācību)
- LT Reikia pašalinti kalkes
(žr. kalkių šalinimo instrukcija)
- HR Potrebno uklanjanje kamenca
(pogledajte priručnik za uklanjanje kamenca)
- BG Трябва да се отстрани котления камък (вижте ръководство за почистване на котлен камък)

- HU Vízkőmentesítés szükséges
(lásd a vízkőmentesítési kézikönyvet)
- RO Decalcifiere necesară
(vezi manualul de decalcifiere)
- GR Απαιτείται αφαίρεση αλάτων
(βλ. οδηγίες χρήσης αφαίρεσης αλάτων)
- TR Kireç temizlenmeli
(bkz: kireç temizleme kılavuzu)
- JP スケール除去が必要
(スケール除去マニュアル参照)
- CN 需要除污
(請參照除污手冊)
- TW 需要除汗
(請參照除汗手冊)
- KO 세척 요망
(세척 설명서 참조)
- MS Nyah kerak diperlukan
(lihat panduan nyah kerak)
- TH ต้องการการชะล้างคราบ
(ให้ดูคู่มือการชะล้างคราบ)
- AR مطلوب تنظيف الترسبات
(انظر دليل تنظيف الترسبات)
- FA به دفترچه را منماید جرم گیری باید مراجعه کنید





Descaling needed
Call service center

- EN** Descaling needed
Call service center
- FR** Détartrage nécessaire
Contactez service technique
- DE** Entkalkung nötig
Servicecenter anrufen
- IT** Decalcificazione necessaria
Chiamare il centro di assistenza
- ES** Necesita descalcificación
Llamar al centro de servicio
- PT** Descalcificar máquina
Chamar Assistência
- PT_{br}** Descalcificar máquina
Chamar Assistência
- NL** Ontkalking noodzakelijk
Bel servicecenter
- DA** Behov for afkalkning
Kontakt servicecenter
- SV** Avkalkning nödvändig
Ring kundtjänst
- NO** Må avkalkes
Ring servicesenter

- FI** Kalkinpoisto tarpeen
Soita huoltoon
- RU** Необходимо удаление накипи
Позвоните в сервисный центр
- PL** Wymagane odwrócenie
Skontaktuj się z serwisem
- CS** Je nutné odstranění vodního kamene
Volejte zákaznický servis
- SK** Je potrebné odstránenie vodného kameňa
Volajte zákaznický servis
- SL** Treba je odstraniti vodni kamen
Pokličite center za servisiranje
- ET** Eemalda katlakivi
Helista teeninduskeskuse
- LV** Notīrīt katlakmeni
Zvanīt klientu apkalpošanas centram
- LT** Reikia pašalinti kalkes
Kreipkitės į klientų aptarnavimo centrą
- HR** Potrebno uklanjanje kamenca
Nazovite servisni centar
- BG** Трябва да се отстрани котления камък
Обадете се в сервисния център



Service
Center

- HU** Vízkömentesítés szükséges
Hívja a szervizt
- RO** Decalciere necesară
Contactați service-ul autorizat
- GR** Απαιτείται αφαίρεση αλάτων
Απευθυνθείτε στο σέρβις
- TR** Kireç temizlemeli
Servisi çağırın
- JP** スケール除去が必要。
サービスセンターに連絡すること。
- CN** 需要除污
请拨打服务中心
- TW** 需要除污
請撥打服務中心
- KO** 세척 요망
서비스 센터로 전화
- MS** Nyah kerak diperlukan
Panggil pusat perkhidmatan
- TH** ต้องการการขจัดคราบ
โทรไปยังศูนย์บริการ
- AR** مطلوب تنظيف الترسبات
مرآز الخدمات الهاتفية
- FA** جرم گیری باید انجام گردد
با مرکز خدمات تماس بگیرید



Machine blocked
Call service center

- EN** Machine blocked
Call service center
- FR** Machine bloquée
Contactez service technique
- DE** Maschine blockiert
Servicecenter anrufen
- IT** Macchina bloccata
Chiamare il centro di assistenza
- ES** Máquina bloqueada
Llamar al centro de servicio
- PT** Máquina encravada
Chamar Assistência
- PT_{br}** Máquina bloqueada
Chamar Assistência
- NL** Machine geblokkeerd
Bel servicecenter
- DA** Maskine tilstoppet
Kontakt servicecenter
- SV** Maskin blockerad
Ring kundtjänst
- NO** Maskin sperret
Ring servicesenter

- FI** Laite tukkeutunut
Soita huoltoon
- RU** Машина заблокирована
Позвоните в сервисный центр
- PL** Ekspres zablokowany
Skontaktuj się z serwisem
- CS** Příklad zablokovaný volejte zákaznický servis
- SK** Prístroj zablokovaný volajte zákaznický servis
- SL** Aparat je blokiran
Pokličite center za servisiranje
- ET** Masin blokeeritud
Helista teeninduskeskuse
- LV** Kaf. automātā aizsprostojums.
Zvanīt klientu apkalpošanas centram
- LT** Aparatas užblokuotas
Kreipkitės į klientų aptarnavimo centrą
- HR** Aparat blokiran
Nazovite servisni centar
- BG** Уредът е блокиран
Обадете се в сервисния център



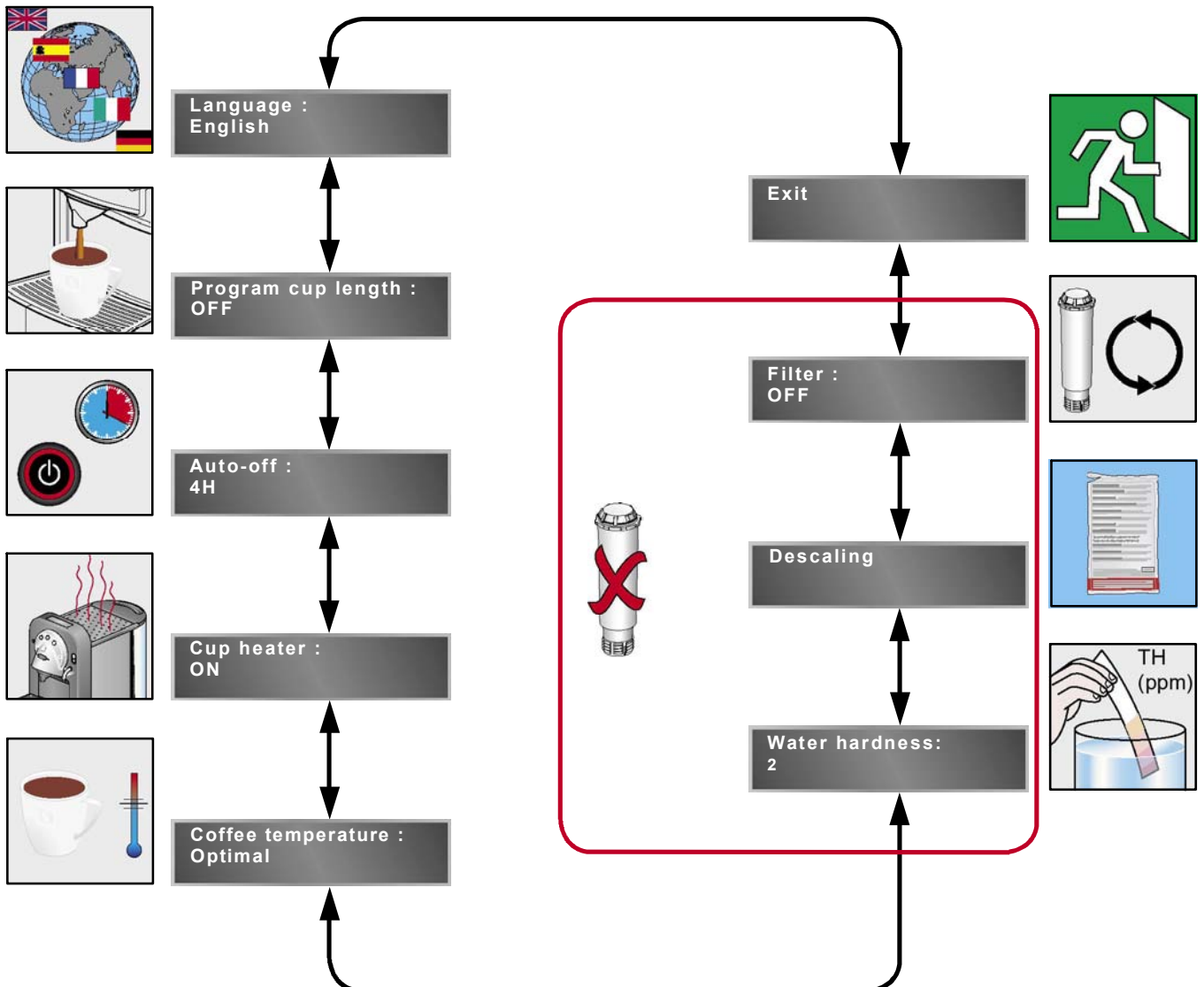
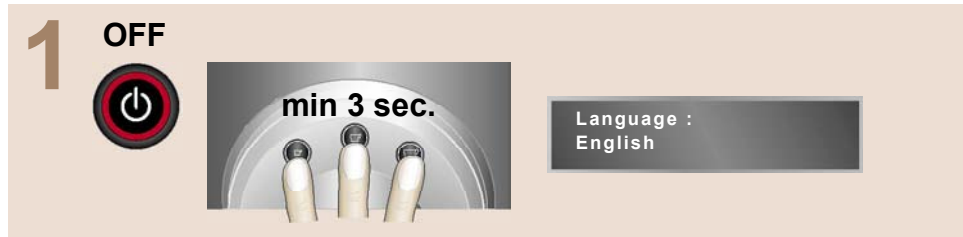
Service
Center

- HU** Készülék blokkolva
Hívja a szervizt
- RO** Mașina blocată
Contactați service-ul autorizat
- GR** Μπλοκάρισμα συσκευής
Απευθυνθείτε στο σέρβις
- TR** Makine bloke edildi
Servisi çağırın
- JP** マシン停止。
サービスセンターに連絡すること。
- CN** 机器堵塞
请拨打服务中心
- TW** 機器堵塞
請撥打服務中心
- KO** 기계 막힘
서비스 센터로 전화
- MS** Mesin tersumbat
Panggil pusat perkhidmatan
- TH** เครื่องจักรถูกปิดกั้น
โทรไปยังศูนย์บริการ
- AR** الآلة معطلة مؤقتاً
مرآز الخدمات الهاتفية
- FA** دستگاه مسدود شده است با مرکز خدمات تماس بگیرید

EN User menu - without filter
 FR Menu pour utilisateurs - sans filtre
 DE Menü für Anwender - ohne Filter
 IT Menu per utilizzatori - senza filtro
 ES Menú para usuarios - sin filtro
 PT Menu avançado - sem filtro
 PTbr Menu avançado - sem filtro
 NL User menu - zonder filter
 DA Brugermenuen - uden filter
 SV Användarmeny - utan filter
 NO Meny for brukere - uten filter

FI Valikko käyttäjille - ilman suodatinta
 RU Меню пользователя - без фильтра
 PL Menu zaawansowane - bez filtra
 CS Menu pokročilé uživatele - bez filtru
 SK Menu pre užívateľov - bez filtra
 SL Meni za uporabnike - brez filtra
 ET Võimsuse kasutajamenüü - ilma filtrita
 LV Prasmīga lietotāja izvēlne - bez filtra
 LT Patyrusio naudotojo meniu - be filtro
 HR Izbornik za iskusne korisnike - bez filtra
 BG Меню за потребители - без филтър

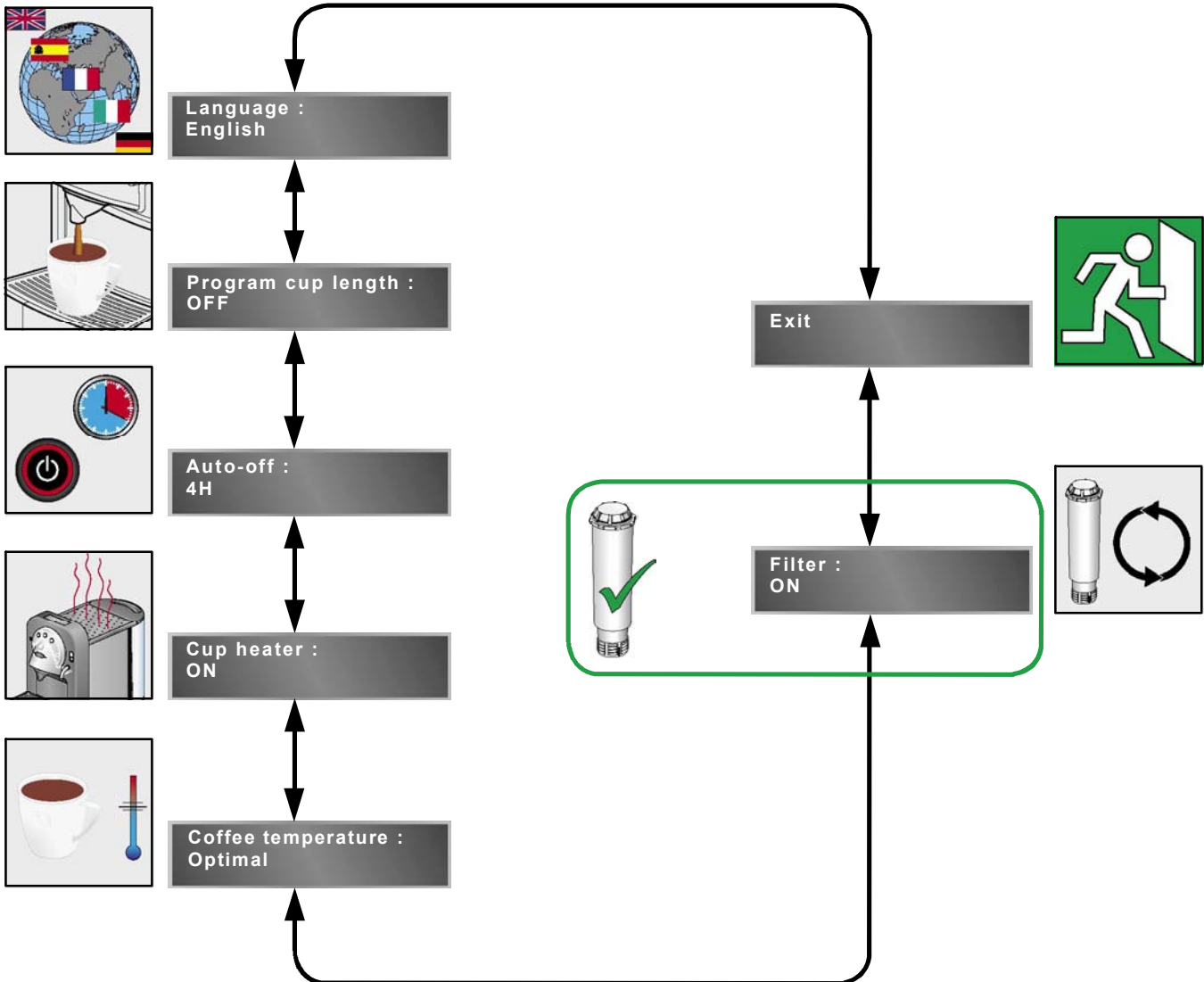
HU Felhasználói menü - szűrő nélkül
 RO Meniul putere - fără filtru
 GR Μενού για χρήστες - χωρίς φίλτρο
 TR Kullanıcı menüsü - filtresiz
 JP ユーザーメニュー - フィルターなし
 CN 高级用户菜单——无过滤器
 TW 高級用戶功能表——無篩檢程式
 KO 전원 사용자 메뉴 - 필터 없음
 MS Menu berkuasa - tanpa turas
 TH เมนูผู้ใช้งานสูง - ไม่มีเครื่องกรอง
 AR قائمة المستعمل الكهربائية بدون مرشح
 FA منوی کاربر حرفه ای - بدون فیلتر



EN User menu - with filter
 FR Menu pour utilisateurs - avec filtre
 DE Anwendermenü - mit Filter
 IT Menu per utilizzatori - con filtro
 ES Menú para usuarios - con filtro
 PT Menu avançado - com filtro
 PTbr Menu avançado - com filtro
 NL User menu - met filter
 DA Brugermenuen - med filter
 SV Användarmeny - med filter
 NO Meny for brukere - med filter

FI Valikko kokoneille -suodattimen kanssa
 RU Меню продвинутого - с фильтром
 PL Menu zaawansowane - z filtrem
 CS Menu pro pokročilé uživatele - s filtrem
 SK Menu pre pokročilých - s filtrom
 SL Meni za izkušene - s filtrom
 ET Võimsuse kasutajamenüü - filtriga
 LV Prasmīga lietotāja izvēlne - ar filtru
 LT Patyrusio naudotojo meniu - su filtru
 HR Izbornik za iskusne - s filtrom
 BG Меню за потребители - с филтър

HU Felhasználói menü - szűrővel
 RO Meniul putere - cu filtru
 GR Μενού για χρήστες - με φίλτρο
 TR Kullanıcı menüsü - filtrelili
 JP ユーザーメニュー - フィルターあり
 CN 高级用户菜单——有过滤器
 TW 高級用戶功能表——有篩檢程式
 KO 전원 사용자 메뉴 - 필터 있음
 MS Menu pengguna - dengan turas
 TH เมนูผู้ใช้งาน - มีตัวกรอง
 AR قائمة المستعمل الكهربائيّة مع مرشح
 FA منوی کاربر حرفه ایی - با فیلتر



EN User menu
FR Menu pour utilisateurs
DE Menü für Anwender
IT Menu per utilizzatori
ES Menú para usuarios
PT Menu avançado
PT_{br} Menu Avançado
NL User menu
DA Brugermenuen
SV Användarmeny
NO Meny for brukere

FI Valikko käyttäjille
RU Меню пользователя
PL Menu zaawansowane
CS Menu pokročilě uživatelé
SK Menu pre užívateľov
SL Meni za uporabnike
ET Võimsuse kasutajamenüü
LV Prasmīga lietotāja izvēlne
LT Patyrusio naudotojo meniu
HR Izbornik za iskusne korisnike
BG Меню за потребители

HU Felhasználói menü
RO Meniul putere
GR Μενού για χρήστες
TR Kullanıcı menüsü
JP ユーザーメニュー
CN 高级用户菜单
TW 高級用戶功能表
KO 사용 설명서
MS Panduan pengguna
TH คู่มือผู้ใช้งาน
AR قائمة المستعمل الكهربائية
FA منوی کاربر حرفه ای



EN Language: English/German/French/Customer
FR Langue: Anglais/Allemand/Français/Client
DE Sprache: Englisch/Deutsch/Französisch/Kunde
IT Lingua: Inglese/Tedesco/Francese/Cliente
ES Idioma: inglés/español/francés/cliente
PT Idioma: Inglês/Alemão/Francês/Outro
PT_{br} Idioma: Inglês/Alemão/Francês/Outro
NL Taal: Engels/Duits/Frans/Klant
DA Sprog: Engelsk/Tysk/Fransk/Kunde
SV Språk: Engelska/Tyska/Franska/Kund
NO Språk: Engelsk/Tysk/Fransk/Kunde
FI Kieli: englanti/saksa/franska/asiakas
RU Язык: англ./немец./француз./опр. пользователем
PL Język: angielski/niemiecki/francuski/klient
CS Jazyk: Anglický/Německý/Francouzský/Zákazníka
SK Jazyk: Anglický/Nemecký/Francúzsky/Zákazníka
SL Jezik: angleščina/nemščina/francoščina/kupec

ET Keel: inglise/saksa/prantsuse/kasutaja
LV Valoda: angļu/vācu/franču/latviešu
LT Kalba: anglų/vokiečių/prancūzų/kliento
HR Jezik: Engleski/Njemački/Francuski/Klijent
BG Език: Английски/Немски/Френски/на потребителя
HU Nyelv: angol/német/francia/ügyfél
RO Limba: Engleză/Germană/Franceză/Client
GR Γλώσσα: Αγγλικά/Γερμανικά/Γαλλικά/Πελάτης
TR Dil: İngilizce/Almanca/Fransızca/Müşteri
JP 言語: 英語/ドイツ語/フランス語/顧客
CN 语言: 英文/德文/法文/客户
TW 語言: 英文/德文/法文/客戶
KO 언어: 영어/독일어/고객
MS Bahasa: Inggeris/Jerman/Perancis/Pelanggan
TH ภาษา: อังกฤษ/เยอรมัน/ฝรั่งเศส/ลูกค้า
AR اللغة: الإنجليزية/الألمانية/الفرنسية/لغة العميل
FA زبان: انگلیسی/آلمانی/فرانسسه/مشتری



EN Program cup length: OFF/ON
FR Programmation volume tasse: désactivé/activé
DE Tassenvolumenprogrammierung: AUS/EIN
IT Programmazione volume tazza: NO/SI
ES Programación volumen de taza: CON/DES
PT Programação de enchimento do copo: ON/OFF
PT_{br} Programação do volume na xícara: OFF/ON
NL Programma bekerlengte: ON/OFF
DA Program koplængde: ON/OFF
SV Ställ.in.koppvolym: PÅ/AV
NO Program kopp lengde: PÅ/AV
FI Ohjelmoi kupin koko: PÄÄLLÄ/POIS
RU Программирование объема чашки: ВКЛ/ВЫКЛ
PL Ustaw pojemność filiżanki: WŁ./WYŁ.
CS Naprogramování objemu šálku: zapnuta/vypnuta
SK Naprogramovanie objemu šálky: zapnutá/vypnutá
SL Nastavitev dolžine skodelice: VKL./IZKL.

ET Programmi tassi suurus: SEES/VÄLJAS
LV Ieprogr. krūzītes garums: IESL./IZSL.
LT Programuoti puoduko dydį: ĮJUNGTI/ŠJUNGTI
HR Programiranje volumena šalice: UKLJ./ISKLJ.
BG Програмиране на дължината на напитката: ВКЛ/ИЗКЛ
HU Csészehossz program: BE/KI
RO Programare volum ceașcă: DA/NU
GR Προγραμματισμός μήκους φλιτζανιού: ON/OFF
TR Fincan uzunluk programlama: AÇIK/KAPALI
JP カップ長さプログラム: OFF/ON
CN 设定杯子液体高度: 开/关
TW 設定杯子液體高度: 開/關
KO 컵 크기 설정: 켜짐/꺼짐
MS Program ketinggian cawan: HIDUPKAN/MATIKAN
TH ตั้งโปรแกรมความสูงถ้วย: เปิด/ปิด
AR برمجة طول الكوب: فتح/غلق
FA برنامه طول فنجان: ON/OFF



EN Auto-off: OFF/0.5h/1h/...
FR Arrêt automatique: désactivé/0,5h/1h/...
DE Auto-off: AUS/0.5h/1h/...
IT Spegnimento automatico: NO/0,5h/1h/...
ES Parada automática: DES/0.5h/1h/...
PT Auto-off: OFF/0.5h/1h/...
PT_{br} Auto-off: OFF/0.5h/1h/...
NL Auto-off: OFF/0.5h/1h/...
DA Auto-off: OFF/0.5t/1t/...
SV Auto-av: AV/0.5h/1h/...
NO Auto-av: AV/0.5h/1h/...
FI Automaattisammutus: POIS / 0,5 h / 1 h / ...
RU Автоотключение: ВЫКЛ/0,5 ч/1 ч/...
PL Automatyczne wyłączenie: WYŁ./0,5 godz./1 godz./...
CS Automatické vypnutí: vypnuto/0.5h/1h/...
SK Automatické vypnutie: vypnuté/0.5h/1h/...
SL Samodejni izklop: IZKL./0,5 h/1 h/...

ET Auto-väljas: VÄLJAS/0.5h/1h/...
LV Autom. izsl.: IZSL./0,5h/1h/...
LT Automatinis išjungimas: Išjungti/0,5 val./1 val./...
HR Automatsko isključivanje: ISKLJ./5h/1h/...
BG Автом. изкл.: ИЗКЛ/0.5ч./1ч./...
HU Automatikus kikapcsolás: KI/0,5 h/1 h/...
RO Oprire automată: NU/0,5h/1h/...
GR Auto-off: OFF/0,5 ώρα/1 ώρα/...
TR Oto-kapama: KAPALI/0.5h/1h/...
JP 自動停止: OFF/0.5時間/1時間/..
CN 自动关: 关/0.5h/1h/...
TW 自動關: 關/0.5h/1h/...
KO 자동꺼짐: 꺼짐/30분/1시간
MS Auto-matikan: MATIKAN/0.5j/1j/...
TH ปิดอัตโนมัติ: ปิด/0.5h/1h/...
AR ... / 0.5 مرتز / 1 مرتز / ...
FA خاموشي خودکار: ... / OFF/0.5h/1h



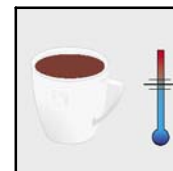
EN Cup heater: OFF/ON
FR Chauffee tasse: désactivé/activé
DE Tassenwärmer: AUS/EIN
IT Riscaldatore tazzine: NO/SI
ES Calentador de taza: DES/CON
PT Aquecedor de copos: OFF/ON
PT_{br} Aquecedor de xícaras: OFF/ON
NL Bekerverwarmer: OFF/ON
DA Koppvarmer: OFF/ON
SV Koppvärme: PÅ/AV
NO Koppvarmer: AV/PÅ
FI Kupin lämmitin: POIS/PÄÄLLÄ
RU Подогрев чашки: ВЫКЛ/ВКЛ
PL Podgrzewacz filiżanek: WYŁ./WŁ.
CS Ohříváč šálku: zapnutý/vypnutý
SK Ohrievač šálky: zapnutý/vypnutý
SL Grelnik skodelic: IZKL./VKL.

ET Tassisoojendi: VÄLJAS/SEES
LV Krūzīšu sildītājs: IZSL./IESL.
LT Puodelių kaitinimas: IŠJUNGTI/ĮJUNGTI
HR Grijač šalice: UKLJ./ISKLJ.
BG Нагревател за чашки: ИЗКЛ/ВКЛ
HU Csészemelegítő: KI/BE
RO Încălzire ceașcă: NU/DA
GR Θερμαντήρας φλιτζανιού: OFF/ON
TR Fincan ısıtıcı: KAPALI/AÇIK
JP カップヒーター: OFF/ON
CN 杯子加热器: 关/开
TW 杯子加熱器: 關/開
KO 컵 히터: 꺼짐/켜짐
MS Pemanas cawan: MATIKAN/HIDUPKAN
TH เครื่องอุ่นถ้วย: ปิด/เปิด
AR سخان الكوب: غلق/فتح
FA گرم کننده فنجان: OFF/ON



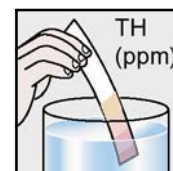
EN Coffee temperature: Low/Optimal/High
 FR Température café: Basse/Optimale/Haute
 DE Kaffeetemperatur: Niedrig/Optimal/Hoch
 IT Temperatura caffè: bassa/optima/alta
 ES Temperatura del café: Baja/Optima/Alta
 PT Temperatura do café: Baixa/Optima/Alta
 PT_{br} Temperatura do café: Baixa/Otima/Alta
 NL Koffietemperatuur: Laag/Optimaal/Hoog
 DA Kaffeetemperatur: Lav/Optimal/Høj
 SV Kaffeetemperatur: Låg/Optimal/Hög
 NO Kaffe temperatur: Lav/Optimal/Høy
 FI Kahvin lämpötila: matala/optimaalinen/korkea
 RU Температура кофе: низкая/оптимальная/высокая
 PL Temperatura kawy: niska/optymalna/wysoka
 CS Teplota kávy: nízká/optimální/vysoká
 SK Teplota kávy: nízka/optimálna/vysoká
 SL Temperatura kave: nizka/optimalna/visoka

ET Kohvi temperatuur: madal/keskmine/kõrge
 LV Kafijas temperatūra: zema/optimāla/augsta
 LT Kavos temperatūra: Žema/Optimali/Aukšta
 HR Temperatura kave: Niska/Optimalna/Visoka
 BG Температура на кафето: ниска/оптимальна/висока
 HU Kávé hőmérséklete: alacsony/optimális/magas
 RO Temperatura cafelei: Redusă/Optimă/Mare
 GR Θερμοκρασία καφέ: Χαμηλή/Βέλτιστη/Υψηλή
 TR Kahve sıcaklığı: Düşük/Uygun/Yüksek
 JP コーヒー温度: 低/中/高
 CN 咖啡温度: 低/最佳/高
 TW 咖啡温度: 低/最佳/高
 KO 커피 온도: 저온/최적/고온
 MS Suhu kopi: Rendah/Optimum/Tinggi
 TH อุณหภูมิกาแฟ: ต่ำ/เหมาะสมที่สุด/สูง
 AR درجة حرارة القهوة: منخفضة/متوسطة/عالية
 FA درجه حرارت قهوه: بالا/بهینه/پایین



EN Water hardness: 0, 1, 2, 3
 FR Dureté de l'eau: 0, 1, 2, 3
 DE Wasserhärte: 0, 1, 2, 3
 IT Durezza dell'acqua: 0, 1, 2, 3
 ES Dureza del agua: 0, 1, 2, 3
 PT Dureza da água: 0, 1, 2, 3
 PT_{br} Dureza da água: 0, 1, 2, 3
 NL Waterhardheid: 0, 1, 2, 3
 DA Vands hårdhedsgrad: 0, 1, 2, 3
 SV Vattenhårdhet: 0, 1, 2, 3
 NO Vannets hardhetsgrad: 0, 1, 2, 3
 FI Veden kovuus: 0, 1, 2, 3
 RU Жесткость воды: 0, 1, 2, 3
 PL Twardość wody: 0, 1, 2, 3
 CS Tvrdost vody: 0, 1, 2, 3
 SK Tvrdosť vody: 0, 1, 2, 3
 SL Trdota vode: 0, 1, 2, 3

ET Vee karedus: 0, 1, 2, 3
 LV Ūdens cietība: 0, 1, 2, 3
 LT Vandens kietumas: 0, 1, 2, 3
 HR Tvrdoa vode: 0, 1, 2, 3
 BG Твърдост на водата: 0, 1, 2, 3
 HU Vízkeménység: 0, 1, 2, 3
 RO Duritatea apei: 0, 1, 2, 3
 GR Σκληρότητα νερού: 0, 1, 2, 3
 TR Su sertliği: 0, 1, 2, 3
 JP 水の硬度: 0, 1, 2, 3
 CN 水硬度: 0, 1, 2, 3
 TW 水硬度: 0, 1, 2, 3
 KO 물 강도: 0, 1, 2, 3
 MS Kekerasan air: 0, 1, 2, 3
 TH ระดับความรอนของน้ำ: 0, 1, 2, 3
 AR سلاسة الماء: صفر، 1، 2، 3
 FA سختی آب: ۰، ۱، ۲، ۳



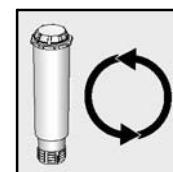
EN Descaling: see descaling manual
 FR Détartrage: voir instructions de détartrage
 DE Entkalkung: siehe Entkalkungsanleitung
 IT Decalcificazione: vedi manuale decalcificazione
 ES Descalcificación: véase el manual de descalcificación
 PT Descalcificar: ver o Manual de Descalcificação
 PT_{br} Descalcificar: ver o Manual de Descalcificação
 NL Ontkalken: zie ontkalkingshandleiding
 DA Afkalkning: Se afkalkningsvejledning
 SV Avkalkning: se avkalkningsinstruktion
 NO Avkalking: se håndbok om avkalking
 FI Kalkinpoisto tarpeen katso kalkinpoisto-ohjeet
 RU Удаление накипи: см. руководство по удалению накипи
 PL Odwapnianie: patrz instrukcja usuwania kamienia
 CS Odstranění vodn. kamene (viz návod na odstranění vodn. kamene)
 SK Odstránenie vodn. kameňa (pozri návod na odstránenie vodn. kameňa)
 SL Odstranjevanje vodn. kamna: glejte navodila za odstranj. vodn. kamna

ET Katlakivi eemaldamine: vt katlakivi eemaldamise juhendit
 LV Katlakmens notīrīš.: skatīt katlakmens notīrīš. pamācību
 LT Kalkių šalinimas: žr. kalkių šalinimo instrukcija
 HR Uklanjanje kamena: pogledajte priručnik za uklanj. kamena
 BG Отстраняване на котлен камък: виж. Ръководство за почистване на котлен камък
 HU Vízkömentesítés: lásd a vízkömentesítési kézikönyvet
 RO Decalcifiere: vezi manualul de decalcifiere
 GR Αφαίρεση αλάτων: βλ. οδηγίες χρήσης αφαίρεσης αλάτων
 TR Kireç temizleme: bkz: kireç temizleme kılavuzu
 JP スケール (水垢) 除去: スケール除去マニュアルを参照。
 CN 除污: 请看除污手册
 TW 除汙: 請看除汙手冊
 KO 세척: 세척 설명서 참조
 MS Nyah kerak: lihat panduan nyah kerak
 TH ขะล้างคราบ: ดูคู่มือขะล้างคราบ
 AR تنظيف الترسبات: انظر دليل تنظيف الترسبات
 FA جرم گیری: به دفترچه را نمایی جرم گیری مراجعه کنید



EN Filter: ON/OFF Change filter/Exit
 FR Filtre: désactivé/activé Changer filtre/Sortie
 DE Filter: EIN/AUS Filter austauschen/Beenden
 IT Filtro: NO/SI Sostituire filtro/Uscita
 ES Filtro: DES/CON Cambiar filtro/Salida
 PT Filtro: OFF/ON Substituir filtro/Sair
 PT_{br} Filtro: ON/OFF Substituir filtro/Sair
 NL Filter: OFF/ON Vervangen filter/Beëindigen
 DA Filter: OFF/ON Skift filter/Exit
 SV Filter: AV/PÅ Byt filter/Avsluta
 NO Filter: AV/PÅ Bytt filter/Ut
 FI Suodatin: POIS/PÄÄLLÄ vaihda suod. / lopeta
 RU Фильтр: ВЫКЛ/ВКЛ Заменить фильтр/Выход
 PL Filtr: WYŁ./WŁ. wymień filtr/wyjście
 CS Filtr: Vypnutý/zapnutý Vyměnit filter/Ukončit
 SK Filter: Vypnutý/zapnutý Vymeniť filter/Ukončiť
 SL Filter: IZKL./VKL. zamenjajte filter/izhod

ET Filter: VÄLJAS/SEES vaheta filter/Välju
 LV Filtrs: IZSL./IESL. mainīt filtru/iziet
 LT Filtras: IŠJUNGTI/JUNGTI Keisti filtra/Baigti
 HR Filter: UKLJ./ISKLJ. Promjena filtra/Izlaz
 BG Филтър: ИЗКЛ/ВКЛ Сменете филтъра/Изход
 HU Szűrő: KI/BE Szűrőcsere/Kilépés
 RO Filtru: NU/DA Schimbare filtru/Ieșire
 GR Φίλτρο: OFF/ON Αλλαγή φίλτρου/Εξοδος
 TR Filtre: KAPALI/AÇIK Filtre değiştir/Çık
 JP フィルター: ON/OFFフィルター交換/終了
 CN 过滤器: 关/开更换过滤器/退出
 TW 篩檢程式: 關/開更換篩檢程式/退出
 KO 필터: 꺼짐/켜짐 필터교환/종료
 MS Penapis: MATIKAN/HIDUPKAN Tukar penapis/Keluar
 TH ที่กรอง: ปิด/เปิดเปลี่ยนที่กรอง/ออก
 AR المرشح: غلق/فتح تغيير المرشح/خروج
 FA فیلتر: خروج/تعویض فیلتر ON/OFF



EN Exit
 FR Sortie
 DE Beenden
 IT Uscita
 ES Salida
 PT Sair
 PT_{br} Sair
 NL Beëindigen
 DA Exit

SV Avsluta
 NO Ut
 FI Lopeta
 RU Выход
 PL Wyjście
 CS Ukončit
 SK Ukončiť
 SL Izhod
 ET Välju

LV Iziet
 LT Baigti
 HR Izlaz
 BG Изход
 HU Kilépés
 RO Ieșire
 GR Εξοδος
 TR Çık
 JP 終了

CN 退出
 TW 退出
 KO 종료
 MS Keluar
 TH ออก
 AR خروج
 FA خروج



EN Change filter (option)
 FR Changer le filtre (option)
 DE Filter austauschen (Option)
 IT Sostituire filtro (opzione)
 ES Cambiar filtro (opción)
 PT Substituir filtro (opcional)
 PT_{br} Substituir filtro (opcional)
 NL Vervang filter (optie)
 DA Skift filter (option)
 SV Byt filter (option)
 NO Bytt filter (alternativ)

FI Vaihda suodatin (vaihtoehto)
 RU Замена фильтра (опция)
 PL Wymień filtr (opcja)
 CS Vyměnit filtr (opce)
 SK Vymeniť filter (voľba)
 SL Zamenjajte filter (možnost)
 ET Vaheta filter (valik)
 LV Mainīt filtru (opcija)
 LT Keisti filtrą (pasirinktis)
 HR Promjena filtra (opcija)
 BG Сменете филтъра (опция)

HU Szűrőcsere (opció)
 RO Schimbare filtru (opțiune)
 GR Αλλαγή φίλτρου (επιλογή)
 TR Filtre değiştir (seçenek)
 JP フィルター交換 (オプション)
 CN 更換過濾器(可选)
 TW 更換篩檢程式(可選)
 KO 필터 교환 (선택)
 MS Tukar penapis (opsyen)
 TH เปลี่ยนที่กรอง (ทางเลือก)
 AR تغيير المرشح (اختيار)
 FA تعویض فیلتر (انتخابی)



1

Change filter

OFF

min 3 sec.

Language : English

2

2x

Filter : ON

1x

Change filter

3

4

1x

Fill water
Push a button

1x

Rinsing

5

~ 50 sec.

Heating up



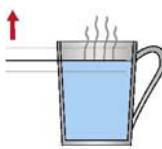
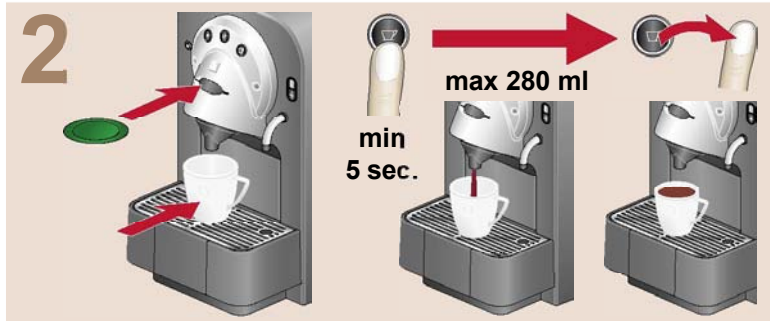
EN Programming cup length
FR Programmation de la grandeur de tasse
DE Tassenvolumen programmieren
IT Programmazione grandezza tazza
ES Programación volumen de taza
PT Programação do volume de enchimento
PTbr Programação do volume na xícara
NL Programmeren bekerlengte
DA Programmering af koplængde
SV Programera koppvolym
NO Programmering av koppstørrelse

FI Kupin koon ohjelmoiminen
RU Программирование объема чашки
PL Programowanie wielkości filiżanki
CS Naprogramovat odstup šálku
SK Naprogramovať vzdialenosť šálky
SL Programiranje količine v skodelici
ET Tassi kõrguse programmeerimine
LV Programmē tasītes lielumu
LT Programuojamo puodelio ilgis
HR Programiranje volumena šalice
BG Програмиране на големината на чашата

HU Csészehossz programozása
RO Programare volum ceașcă
GR Προγραμματισμός μήκους κούπας
TR Fincan uzunluk programlama
JP カップ長さのプログラミング
CN 编程杯长度
TW 编程杯长度
KO 컵 길이 프로그래밍
MS Memprogram panjang cawan
TH การตั้งค่าความยาวของแก้ว
AR برمجة طول الفنجان
FA برنامه ریزی طول فنجان

1

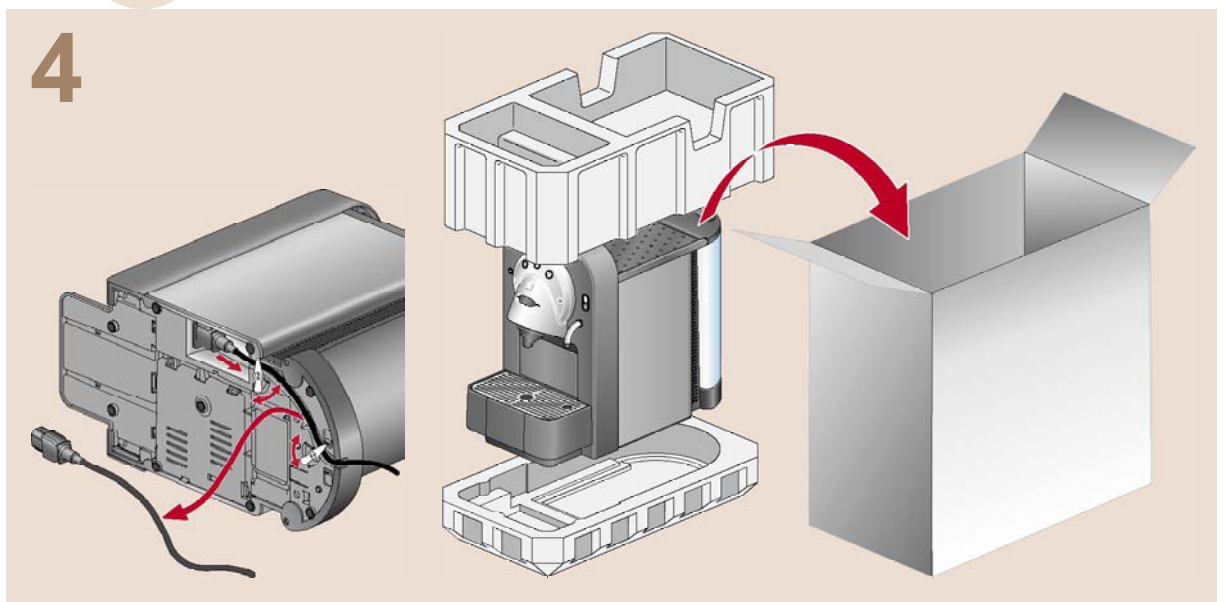
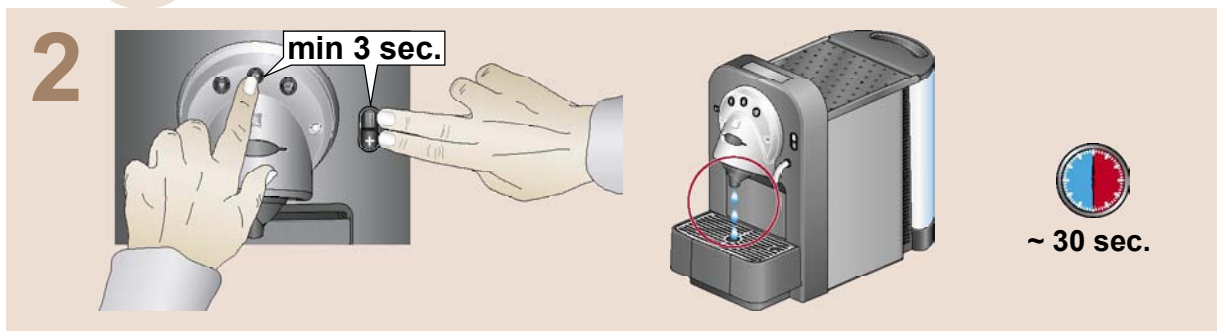
- EN Check in the user menu (see page 10) that the "program cup length" setting is activated (ON).
FR Contrôlez dans le menu pour utilisateurs (cf. page 10) si le paramètre „Programmation volume tasse“ est activé.
DE Im Menü für Anwender (siehe Seite 10) sicherstellen, dass die Tassenvolumenprogrammierung aktiviert ist (EIN).
IT Verificare nel menu per utilizzatori (vedi pagina 10) se il «programma lunghezza tazza» è attivo (ON).
ES Compruebe en el menú para usuarios (vea la página 10) que el ajuste „programación volumen de taza“ está activado (CON).
PT Verificar no menu avançado (ver a página 10) se o valor de „programação de volume da chávena“ se encontra activado (ON).
PTbr Verificar no menu avançado (ver página 10) se a opção de „programação do volume na xícara“ se encontra ativada (ON).
NL Controleer in het user menu (zie pagina 10) dat de instelling „program cup length“ (programma kophoeveelheid) is geactiveerd (ON).
DA Tjek i brugermenuen (se side 10) at „program kop-længde“ indstillingen er aktiveret (ON).
SV Kontrollera i menyn (se sida 10) att inställningen för Ställ in koppvolym är aktiverad (ON).
NO I Nettforsyning brukermeny (se side 10) kontrolleres at „program kopp lengde“ er slått på (PÅ).
FI Tarkista käyttövalikosta (katso sivu 10), että „ohjelmoi kupin koko“ -asetus on aktivoitu (PÄÄLLÄ).
RU Проверьте в меню для продвинутого пользователя (см. стр. 10), что настройка „программа объема чашки“ активирована (ВКЛ.).
PL Należy sprawdzić w menu użytkownika (patrz strona 10), czy został aktywowany (ON) tryb programowania wielkości filiżanek.
CS Zkontrolujte v pokročilé uživatelské nabídce (viz strana 10), že nastavení „Programovat velikost šálku“ je aktivováno (ON).
SK Skontrolujte v pokročilej uživatelskej ponuke (pozri stranu 10), že nastavenie „Programovať veľkosť šálky“ je aktivované (ON).
SL Preverite v uporabniškem meniju za vklop (glej stran 10), da je nastavev „program-dolžina skodelice“ nastavljen na vklop- (ON).
ET Kontrolli lauskasutaja menüüd (vt lehekülge 10), et „programmi tassi suuruse“ seadistus oleks aktiveeritud (SEES).
LV Pārbaudiet enerģijas lietotāja izvēlnē (skatīt 10. lappusi), vai „leprogrammētā krūzītes augstuma“ iestatījums ir aktivēts (IESLĒGTS).
LT Įsitinkite, kad valdančiojo (power) vartotojo meniu (žr. 10 puslapi) nuostata „program cup length“ (programuoti puodelio ilgi) yra aktyvuota (ON).
HR Provjerite u izborniku za stručne korisnike (vidi str. 10) je li aktivirano programiranje volumena šalice (UKLJ.).
BG Проверете в меню за потребители експерти (вижте страница 10) дали е включено програмиране на дължината на напитката (ВКЛ).
HU Ellenőrizték a felhasználói menüben (lásd 10. oldal), hogy a „csészehossz program“ be van-e kapcsolva.
RO Verificați în meniul putere (vezi pagina 10) dacă setarea „programare volum ceașcă“ este activată (DA).
GR Βεβαιωθείτε ότι στο μενού ισχύος χρήστη (βλ. σελ. 10), η ρύθμιση „Προγραμματισμός μήκους κούπας“ είναι ενεργοποιημένη (ON).
TR „Fincan uzunluk programlama“ ayarının etkinleştirilmesi (ON) konusunda, uzman kullanıcı menüsüne bakın (bkz: sayfa 10).
JP パワーユーザーメニュー (P.10参照) 内で「カップ長さプログラム」の設定がアクティブ (ON) かどうか点検する。
CN 查看高级用户菜单 (参见第10页), 检查“程序杯长”设置是否被启用 (ON)。
TW 查看高級用戶功能表 (參見第10頁), 檢查“程式杯長”設置是否被啟用 (ON)。
KO 파워 유저 메뉴(페이지 10 참조)에서 „컵 길이 프로그램“ 설정이 활성화(ON)되어 있는지 확인하십시오.
MS Semak dalam menu pengguna berkuasa (lihat myka surat 10) bahawa tetapan „panjang cawan program“ diaktifkan (BUKA).
TH ลงทะเบียนที่เมนูผู้ใช้(อ่านประกอบหน้าที่ 10)ที่ว่า การตั้งค่า“ความยาวโปรแกรม” ใช้งานได้ (ON)
AR راجع قائمة مستخدم الكهرباء (انظر الصفحة 10) حيث تجد وضع "قم ببرمجة طول الكوب" الإعداد منشط (مفتوح)
FA منوی کاربر (صفحه 10) را بررسی کنید که حالت "برنامه طول فنجان" فعال (ON) شده باشد.



EN Machine emptying (transportation)
 FR Videz la machine (transport)
 DE Maschine entleeren (Transport)
 IT Vuotatura macchina (trasporto)
 ES Vaciado de la máquina (transporte)
 PT Esvaziamento da máquina (transporte)
 PTbr Esvaziamento da máquina (transporte)
 NL Legen machine (transport)
 DA Tømning af maskine (transport)
 SV Tömma maskin (för transport)
 NO Tømning av maskin (transport)

FI Koneen tyhjentäminen (kuljetuksen ajaksi)
 RU Опорожнение машины (транспортировка)
 PL Opróżnianie urządzenia (transport)
 CS Vyprázdnit přístroj (přeprava)
 SK Vyprázdnit' prístroj (preprava)
 SL Izpraznjevanje aparata (transportiranje)
 ET Masina tühjendamise (transport)
 LV Automāts tiek iztukšots (transportēšana)
 LT Aparato ištušinimas (transportavimas)
 HR Pražnjenje uređaja (transport)
 BG Празнене на машината (транспортиране)

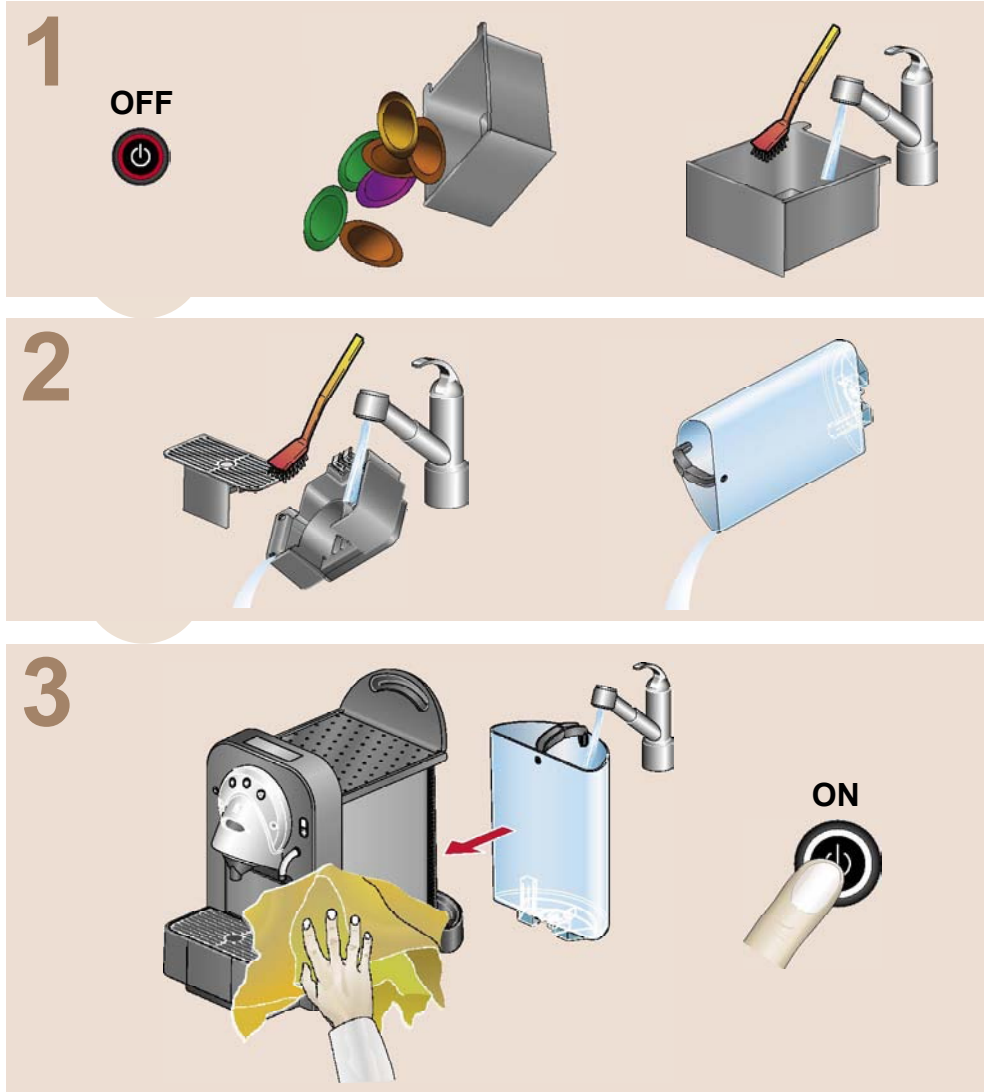
HU Készülék kiürítése (szállítás)
 RO Golire mașină (pentru transport)
 GR Εκκένωση συσκευής (μεταφορά)
 TR Makine boşaltma (nakliye)
 JP マシン内容物の抜き取り (輸送時)
 CN 咖啡机清空 (运输)
 TW 咖啡機清空 (運輸)
 KO 컵 길이 프로그램
 MS Mengosongkan mesin (pengangkutan)
 TH การทำเครื่องทำกาแฟให้ว่างเปล่า (การขนส่ง)
 AR تفرغ الماكينة (النقل)
 FA تخلیه کردن دستگاه (حمل دستگاه)



EN Daily cleaning
 FR Entretien quotidien
 DE Tägliche Reinigung
 IT Pulizia giornaliera
 ES Limpieza diaria
 PT Limpeza diária
 PT_{br} Limpeza diária
 NL Dagelijkse reiniging
 DA Daglig rengøring
 SV Daglig rengöring
 NO Daglig rengjøring

FI Päivittäinen puhdistus
 RU Ежедневная очистка
 PL Codzienne czyszczenie
 CS Každodenní čištění
 SK Každodenné čistenie
 SL Dnevno čiščenje
 ET Lühka puhastamist edasi
 LV Ikdienas tīršana
 LT Kasdienis valymas
 HR Dnevno čišćenje
 BG Ежедневно почистване

HU Napi tisztítás
 RO Curățare zilnică
 GR Καθημερινός καθαρισμός
 TR Günlük temizlik
 JP 毎日のクリーニング
 CN 每日清洗
 TW 每日清洗
 KO 일일 청소
 MS Pencucian harian
 TH การทำความสะอาดประจำวัน
 AR التنظيف اليومي
 FA تمیز کردن روزانه

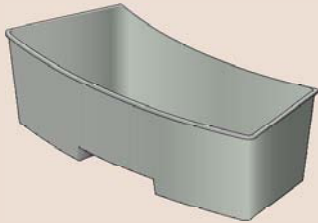


EN Accessories
FR Accessoires
DE Zubehör
IT Accessori
ES Accesorios
PT Acessórios
PTbr Acessórios
NL Accessoires
DA Tilbehør
SV Tillbehör
NO Tilbehør

FI Lisävarusteet
RU Принадлежности
PL Akcesoria
CS Příslušenství
SK Príslušenstvo
SL Dodatna oprema
ET Tarvikud
LV Piederumi
LT Priedai
HR Dodaci
BG Аксесоари

HU Tartozékok
RO Accesorii
GR Αξεσουάρ
TR Aksesuarlar
JP 付属機器
CN 附件
TW 附件
KO 약세서리
MS Aksesori
TH อุปกรณ์เสริม
AR الكماليات
FA لوازم

5035/Gemini CS100



5035/CS100

2x



5039/Claris

20x



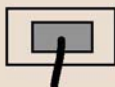
EN Descaling kit
FR Kit détartrage
DE Entkalkungs-Set
IT Kit di decalcificazione
ES Kit de descalcificación
PT Conjunto de descalcificação
PTbr Kit de descalcificação
NL Ontkalkingsset
DA Afkalkningsæt
SV Avkalkningskit
NO Kalkfjerningssett
FI Kalkinpoistosarja
RU Комплект для снятия накипи
PL Zestaw do odkamieniania
CS Sada k odstranění vodního kamene
SK Súprava na odstraňovanie vodného kameňa
SL Set za odstranjevanje vodnega kamna
ET Katlakivi eemaldamise komplekt
LV Katlakmens notīrīšanas komplekts
LT Kalkių šalinimo rinkinys
HR Pribor za uklanjanje kamencā
BG Екипировка за отстраняване на котлен камък
HU Vízkőmentesítő készlet
RO Set de decalcifiere
GR Σετ αφαίρεσης αλάτων
TR Kireç temizleme takımı
JP スケール除去キット
CN 除污套件
TW 除污套件
KO 세척 키트
MS Kit Nyah Kerak
TH ชุดเครื่องมือสำหรับกำจัดคราบ
AR طقم تنظيف الترسبات
FA کیت جرم گیری

EN Technical data
FR Données techniques
DE Technische Daten
IT Dati tecnici
ES Datos técnicos
PT Características técnicas
PTbr Especificações técnicas
NL Technische gegevens
DA Tekniske data
SV Tekniska data
NO Tekniske data

FI Tekniset tiedot
RU Технические данные
PL Dane techniczne
CS Technická data
SK Technické údaje
SL Tehnični podatki
ET Tehnilised andmed
LV Tehniskie parametri
LT Techniniai duomenys
HR Tehnički podaci
BG Технически данни

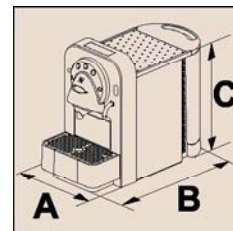
HU Műszaki adatok
RO Date tehnice
GR Τεχνικά χαρακτηριστικά
TR Teknik veriler
JP 技術データ
CN 技术数据
TW 技術資料
KO 기술적 정보
MS Data teknikal
TH ข้อมูลทางเทคนิค
AR البيانات الفنية
FA داده های فنی

max.
1270 W



16 bar
max. 19 bar

P



3l

netto 9,7kg



A 208 mm
B 441 mm
C 353 mm

EN Recycling
FR Recyclage
DE Recycling
IT Riciclo
ES Reciclaje
PT Reciclagem
PT_{br} Reciclagem
NL Recycling
DA Genanvendelse
SV Återvinning
NO Gjenvinning

FI Kierrätys
RU Повторная переработка
PL Wtórne przetworzenie
CS Recyklace
SK Recyklácia
SL Recikliranje
ET Ümbertöötlemine
LV Otrreizēja pārstrāde
LT Perdurbimas
HR Recikliranje
BG Рециклиране

HU Újrahasznosítás
RO Reciclare
GR Ανακύκλωση
TR Geri dönüşüm
JP リサイクル
CN 废物回收
TW 廢物回收
KO 재활용
MS Pengitaran semula
TH การนำกลับมาใช้ใหม่
AR التكرير
FA بازیابی



EN Environment protection first!
FR Participons à la protection de l'environnement!
DE Denken Sie an den Schutz der Umwelt!
IT Partecipiamo alla protezione dell'ambiente!
ES ¡Contribuya a la conservación del medio ambiente!
PT Protecção do ambiente!
PT_{br} Protecção do meio ambiente!
NL Milieubescherming eerst!
DA Miljøbeskyttelse vigtigst!
SV Skydda alltid miljön i första hand!
NO Miljøvern er viktigst!
FI Huolehdi ympäristöstä!
RU Заботьтесь о защите окружающей среды!
PL Ochrona środowiska przede wszystkim!
CS Myslete na ochranu životního prostředí!
SK Myslite na ochranu životného prostredia!
SL Varstvo okolja je na prvem mestu!

ET Esiteks keskkonnakaitse!
LV Vides aizsardzība pirmajā vietā!
LT Pirmiausia pasirūpinkime aplinkos apsauga!
HR Zaštita okoliša prije svega!
BG Защитата на околната среда е приоритет!
HU Első a környezetvédelem!
RO Protejați mediul înconjurător!
GR Προηγείται η προστασία του περιβάλλοντος!
TR Önce çevre koruma!
JP 環境保護を心がけてください。
CN 首先要保护好环境!
TW 首先要保護好環境!
KO 환경 보호 최우선!
MS Utamakan perlindungan alam sekitar!
TH ปกป้องสิ่งแวดล้อมเป็นอันดับแรก!
AR حمايه البيئة اول!
FA حفاظت از محیط زیست در درجه اول!



EN Your appliance contains valuable materials which can be recovered or recycled. Leave it at a collection point.
FR Votre appareil contient de nombreux matériaux valorisables ou recyclables. Retournez donc l'appareil à un point de collecte de votre ville ou de votre commune.
DE Ihr Gerät enthält wertvolle Rohstoffe, die wieder verwertet werden können. Geben Sie Ihr Gerät deshalb bitte bei einer Sammelstelle Ihrer Stadt oder Gemeinde ab.
IT La vostra macchina è composta da diversi materiali che possono essere riciclati. Consegnatela in un punto di raccolta.
ES Su electrodoméstico contiene materiales recuperables y/o reciclables. Entréguelo al final de su vida útil en un centro de recogida específica.
PT A sua máquina de café contém materiais valiosos que podem ser recuperados ou reciclados. Depositar a máquina num centro de reciclagem de resíduos apropriado.
PT_{br} A sua máquina de café contém materiais valiosos que podem ser recuperados ou reciclados. Deixar a máquina em um centro de reciclagem de resíduos apropriado.
NL Uw apparaat bevat waardevolle materialen die hersteld en gerecycled kunnen worden. Breng het naar een verzamelpunt.
DA Dit apparat indeholder værdifulde materialer, som kan genvindes eller genbruges. Aflever det ved et indsamlingssted for genbrug.
SV Maskinen innehåller värdefulla delar som kan återanvändas eller återvinnas. Lämna till återvinningsstation.
NO Utstyret inneholder verdifulle materialer som kan gjenbrukes eller gjenvinnes. Lever det til en oppsamlingsstasjon.
FI Laite sisältää arvokkaita materiaaleja, jotka voidaan ottaa talteen tai kierrättää. Toimita laite keräyspisteeseen.
RU Ваш прибор содержит ценные материалы, для которых возможно восстановление или повторная переработка. Отправьте его на сборный пункт.
PL Urządzenie zostało wykonane z materiałów, które mogą być odzyskane lub poddane ponownemu przetworzeniu. W tym celu należy je dostarczyć do wyznaczonego punktu zbiórki.
CS Váš přístroj obsahuje cenné suroviny, které se po recyklaci můžou opětovně použít. Odneste přístroj po ukončení jeho životnosti do sběrných surovin ve vašem městě nebo obci.
SK Váš prístroj obsahuje cenné suroviny, ktoré sa po recyklácii môžu opätovne použiť. Odneste prístroj po ukončení jeho životnosti do zberných surovín vo vašom meste alebo obci.

SL Vaš aparat vsebuje dragocene materiale, ki jih je mogoče ponovno uporabiti ali reciklirati. Odnosite ga na zbirno mesto.
ET Masinal on väärtuslikke osi, mida on võimalik taastada või ümber töödelda. Vii see kogumispunkti.
LV Šajā kafijas automātā ir vērtīgi materiāli, ko iespējams atgūt vai otrreizēji pārstrādāt. Nododiet to savākšanas punktā.
LT Kai kurios jūsų prietaiso dalys pagamintos iš tauriųjų metalų, kuriuos galima panaudoti dar kartą arba perdirbti. Nuneškite aparatą į perdirbimo centrą.
HR Vaš uređaj sadrži vrijedne materijale koji se mogu obnoviti ili reciklirati. Ostavite ga na mjestu za prikupljanje.
BG Вашият уред съдържа ценни материали, които могат да се възстановят или рециклират. Оставете го в пункт за вторични суровини.
HU A készülék visszanyerhető és újra feldolgozható értékes anyagokat tartalmaz. Vigye a megfelelő gyűjtőhelyre.
RO Aparatul dvs. conține materiale valoroase care pot fi recuperate sau reciclate. Duceți-l la un punct de colectare.
GR Η συσκευή αποτελείται από χρήσιμα υλικά τα οποία μπορούν να επαναχρησιμοποιηθούν ή να ανακυκλωθούν. Διαθέστε τα σε ειδικό σημείο συλλογής.
TR Aygıtınız, yeniden kazanılabilir ve dönüştürülebilir değerli maddeler içermektedir. Elden çıkarırken ilgili atık toplama merkezine götürün.
JP この器具には、回収またはリサイクル可能な貴重な材料が使われています。廃棄時は、リサイクルに回してください。
CN 您的机器包含一些可以再利用和回收的物质。请将它放在回收收集点。
TW 您的機器包含一些可以再利用和回收的物質。請將它放在回收收集點。
KO 본 제품은 보상 혹은 재활용 될 수 있는 자재를 포함하고 있습니다.
MS Alat anda mengandungi bahan bernilai yang boleh dipulih atau dikitar semula. Serahkannya ke pusat pengumpulan.
TH เครื่องใช้ไฟฟ้าของคุณประกอบด้วยวัสดุที่มีคุณภาพสูงซึ่งสามารถได้รับการฟื้นฟูหรือนำกลับมาใช้ได้อีก ปล่อยมันไว้ ณ จุดรับสินค้า
AR تحتوي الآلة على مواد قيمة والتي يمكن تدويرها أو تكريرها. اتركها في نقطة التجميع.
FA دستگاه شما دارای مواد با ارزشی است که می توان از آنان دوباره استفاده کرد یا آنها را بازیابی نمود. آن را در محل جمع آوری دور بیندازید.



