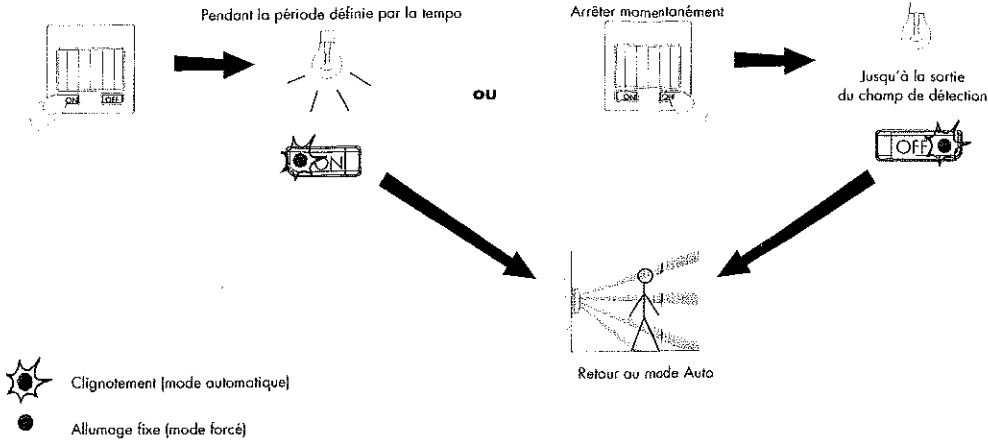
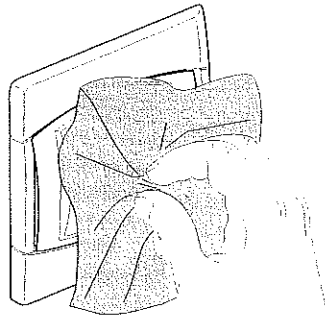


Modification de la temporisation

Retour au fonctionnement automatique



Précaution (réf. 605 60 - 624 60 - 626 60 - 691 60) - (réf. 605 63 - 624 63 - 626 63 - 691 63)



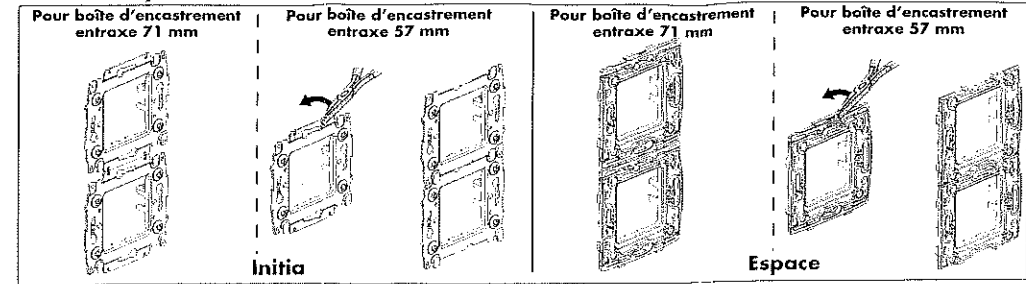
Pour assurer le bon fonctionnement du produit, ne pas obstruer la lentille et la maintenir propre.

arnould

Interrupteur automatique

Initia - Espace

Sans neutre réf. 605 60 - 624 60 - 626 60 - 691 60
Avec neutre réf. 605 63 - 624 63 - 626 63 - 691 63



Utilisation (réf. 605 60 - 624 60 - 626 60 - 691 60)

Alimentation	110-230 V
Fréquence	50/60Hz
Bornier	1 x 2,5 mm 2 x 1,5 mm
	0-35°C

1	2	3	4
230 V	300 W	300 W	300 VA
110 V	150 W	150 W	150 VA
min. :	40 W	40 W	40 VA

- 1 Lampes à incandescence
- 2 Lampes à halogène 230 V
- 3 Lampes à halogène à transfo ferromagnétique
- 4 Lampes à halogène à transfo électronique

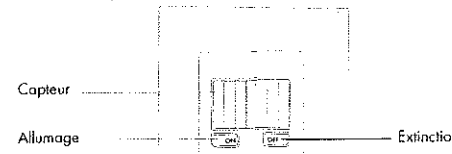
Utilisation (réf. 605 63 - 624 63 - 626 63 - 691 63)

Alimentation	110-230 V
Fréquence	50/60Hz
Bornier	1 x 2,5 mm 2 x 1,5 mm
	0-35°C

	1	2	3	4	5	6	7	8	9
	35°C			26-28					
	230 V	1000 W	1000 W	500 VA	500 VA	500 VA	500 VA	100 VA	1000 W
	110 V	500 W	500 W	250 VA	250 VA	250 VA	250 VA	50 VA	500 W
									max. 2A
									max. < 1A

- 1 Lampes à incandescence
- 2 Lampes à halogène 230 V
- 3 Lampes à halogène TBT à transfo ferromagnétique ou électronique
- 4 Tubes à fluorescence 16, 26 ou 38 mm
- 5 Lampes fluocompactes à ballast intégré
- 6 Lampes fluocompactes à ballast séparé
- 7 Moteurs de ventilateurs
- 8 Résistance de chauffage sans thermostat
- 9 Contacteurs

Fonctionnement (réf. 605 60 - 624 60 - 626 60 - 691 60) (réf. 605 63 - 624 63 - 626 63 - 691 63)



Réf. 605 60 - 624 60 - 626 60 - 691 60

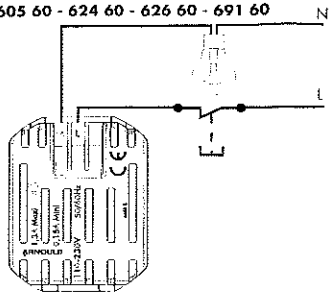
Important : relayage pour extension de puissance interdit.

Note : Le produit s'autoprotège contre les surcharges et les courts-circuits.

arnould

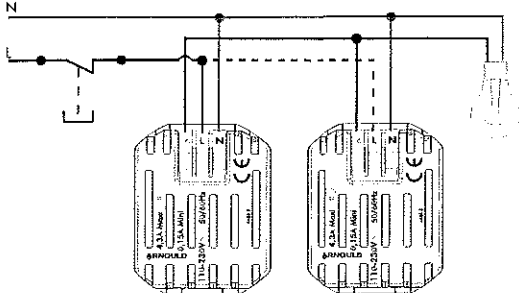
Câblage

Réf. 605 60 - 624 60 - 626 60 - 691 60



- Peut se brancher en lieu et place d'un interrupteur
- Possibilité d'allumage manuel déporté en intercalant un poussoir à ouverture.
- Possibilité de coupler en parallèle plusieurs interrupteurs automatiques (maximum 7 < 300W)
- **Note :** La mise en parallèle est uniquement possible avec des sources incandescentes (40W de puissance mini par produit. Exemple : 3 produits x 40W = 120W mini)

Réf. 605 63 - 624 63 - 626 63 - 691 63

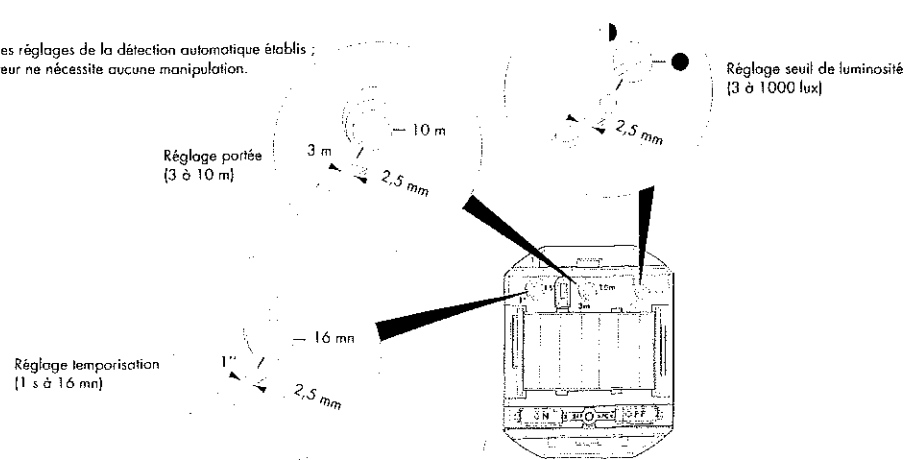


- Possibilité d'allumage manuel déporté en intercalant un poussoir à ouverture.
- Possibilité de coupler en parallèle plusieurs interrupteurs automatiques (charge totale = 1000W maxi)
- Lors de la mise en parallèle, le fonctionnement de chaque produit est indépendant. Dans ce cadre, l'allumage reste prioritaire.

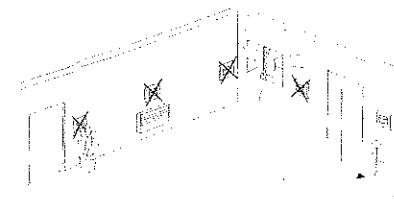
Important : Ne pas utiliser le produit pour commander un télérupteur en lieu et place d'un poussoir dans une installation existante.

Réglage (réf. 605 60 - 624 60 - 626 60 - 691 60)
(réf. 605 63 - 624 63 - 626 63 - 691 63)

Une fois les réglages de la détection automatique établis ;
l'interrupteur ne nécessite aucune manipulation.



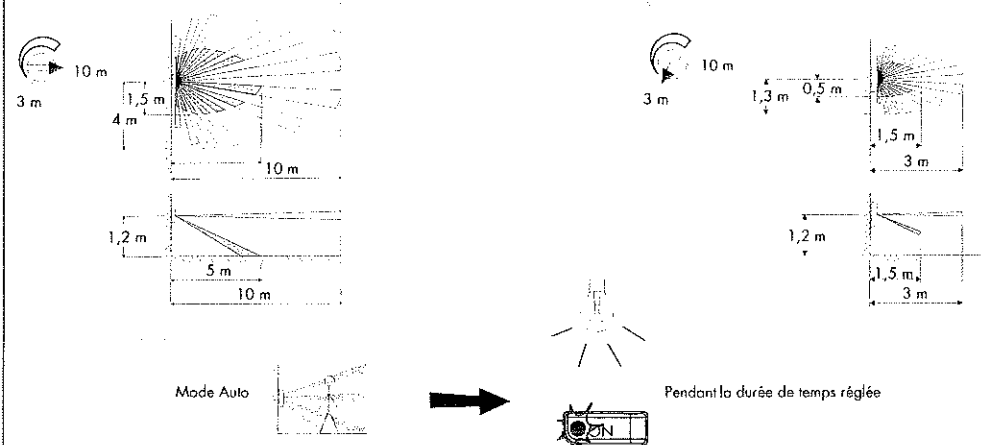
Installation (réf. 605 60 - 624 60 - 626 60 - 691 60) - (réf. 605 63 - 624 63 - 626 63 - 691 63)



Détection automatique (réf. 605 60 - 624 60 - 626 60 - 691 60) - (réf. 605 63 - 624 63 - 626 63 - 691 63)

Principe :

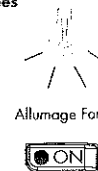
L'allumage est activé automatiquement (durant une période préétablie) lorsqu'un mouvement est détecté dans la zone de passage et qu'un seuil de luminosité minimum est atteint.



Fonctionnement manuel (réf. 605 60 - 624 60 - 626 60 - 691 60) - (réf. 605 63 - 624 63 - 626 63 - 691 63)

Activation des fonctions forcées

Activer l'allumage Forcé



Activer l'Extinction Forcée



* : sans intervention le retour en mode automatique se fait au bout de 3 heures

arnould

arnould