

Chers parents,

Chez **VTech®**, nous sommes persuadés que nos enfants sont notre avenir. C'est pourquoi tous nos produits sont conçus de manière à entretenir et renforcer le désir d'apprendre de l'enfant.

Toute la technologie **VTech®** est mise au service de la connaissance pour faciliter la découverte des lettres, des chiffres, des animaux...

Chez **VTech®**, nous faisons tout pour que nos enfants abordent l'avenir dans les meilleures conditions. La technologie et la connaissance s'associent désormais pour mieux éduquer et divertir nos enfants.

INTRODUCTION

Vous venez d'acquérir **Allô les amis !** de **VTech®**. Félicitations !

Avec cet adorable téléphone, Bébé se retrouve dans l'univers imaginaire de la forêt des Rêves-Bleus. Il entend Winnie l'Ourson chanter et apprend les chiffres, les formes, les couleurs avec Coco Lapin, Porcinet, Bourriquet et Tigrou.

L'antenne lumineuse en forme de pot de miel et le personnage Winnie en 3D stimulent le sens visuel de Bébé. Avec de joyeuses mélodies et des effets sonores amusants, le plaisir d'apprendre n'a pas de fin !

Antenne lumineuse
en forme de pot de
miel

Rouleau pour
sélectionner l'un
des 3 modes de jeu

Touches Chiffre/
Couleur/Forme



Marche/Arrêt

Touche Téléphone

CONTENU DE LA BOITE

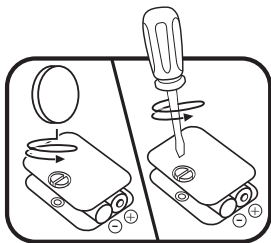
1. Allô les amis !
2. Un manuel d'utilisation

Important : pour la sécurité de l'enfant, se débarrasser de tous les produits d'emballage, tels que rubans adhésifs, feuilles de plastique, attaches et étiquettes. Ils ne font pas partie du jouet.

1. ALIMENTATION

1. INSTALLATION DES PILES

1. Avant d'insérer les piles, s'assurer qu'**Allô les amis !** est éteint.
2. Ouvrir le compartiment à piles situé au dos du téléphone.
3. Insérer 2 piles LR6/AA en respectant le schéma qui se trouve dans le compartiment à piles.
4. Refermer soigneusement le couvercle du compartiment à piles.



2. MISE EN GARDE

Les piles fournies avec le produit permettent de tester le jouet en magasin mais ne sont pas des piles longue durée. Nous vous recommandons l'utilisation exclusive de piles alcalines pour des performances maximales. Nous déconseillons l'usage d'accumulateurs, appelés aussi piles rechargeables, car ils n'offrent pas la puissance requise.

- Ne pas mélanger différents types de piles ou d'accumulateurs.
- Seules des piles du type recommandé dans le paragraphe précédent doivent être utilisées.
- Mettre en place les piles ou les accumulateurs en respectant les polarités + et -.

- Ne pas mettre les bornes d'une pile ou d'un accumulateur en court-circuit (en reliant directement le + et le -).
- Ne pas mélanger des piles ou des accumulateurs neufs avec d'autres usagés.
- Retirer les piles ou les accumulateurs en cas de non-utilisation prolongée.
- Enlever les piles ou les accumulateurs usagés du jouet.
- Ne les jeter ni au feu ni dans la nature.
- Ne pas tenter de recharger des piles non rechargeables.
- Enlever les accumulateurs du jouet pour les recharger.
- Les accumulateurs ne doivent être chargés que sous la surveillance d'un adulte.

Notes :

- **Allô les amis !** se met en veille automatiquement après quelques secondes de non-utilisation. Pour réactiver **Allô les amis !**, appuyer sur n'importe quelle touche.
- En cas d'affaiblissement du niveau sonore ou d'arrêt des fonctions électroniques, éteindre le jeu plus de 15 secondes, puis le remettre en marche. Si le dysfonctionnement persiste, changer l'ensemble des piles avant réutilisation.
- La face intérieure du couvercle du compartiment à piles peut être munie d'une petite bande de mousse. Celle-ci permet un meilleur maintien des piles. Le compartiment à piles devra être soigneusement fermé pour éviter que de très jeunes enfants aient accès à cette bande de mousse (risque d'étouffement s'ils la portent à la bouche ou aux narines).
- Afin de préserver l'environnement, **VTech®** vous recommande de déposer vos piles usagées dans les containers et points de collecte prévus à cet effet (de plus en plus de magasins et de grandes surfaces en disposent).



2. POUR COMMENCER A JOUER...

2.1. MARCHE/ARRET

Déplacer le curseur Marche/Arrêt en forme d'abeille sur Marche ☀ pour allumer **Allô les amis !**

Lorsque Bébé met en marche **Allô les amis !**, Winnie lui chante une chanson. Pour éteindre **Allô les amis !**, placer le curseur Marche/Arrêt sur la position Arrêt ●.

Note : afin de permettre une meilleure démonstration du jouet avant l'achat, le volume sonore est plus élevé lorsque le jouet est placé dans sa boîte. Dès que l'on sort le jouet de sa boîte, le volume sonore est réajusté à la baisse afin de répondre aux normes de sécurité concernant les jouets destinés à être portés à l'oreille par des enfants de moins de 12 mois.

2.2. ARRET AUTOMATIQUE

Si aucune touche n'est actionnée pendant quelques secondes, **Allô les amis !** invite Bébé à jouer. Si Bébé n'active toujours aucune touche, **Allô les amis !** s'éteint automatiquement. Pour réactiver **Allô les amis !**, appuyer sur n'importe quelle touche.

3. ACTIVITES

Allô les amis ! offre 3 modes de jeu : le mode Chiffres, le mode Formes et le mode Couleurs. Pour sélectionner l'un de ces 3 modes, faire tourner le rouleau sur l'illustration correspondante. Si le rouleau s'arrête entre 2 modes, Bébé entend des effets sonores lorsqu'il active les différentes touches. Continuer à faire tourner le rouleau sur une illustration pour choisir un mode de jeu.

3.1. MODE CHIFFRES

Faire tourner le rouleau sur l'illustration de Winnie qui compte les abeilles pour sélectionner le mode Chiffres. On entend Winnie dire : « 1, 2, 3, compte avec moi ! » suivi d'une mélodie.

Appuyer sur les touches pour apprendre les 4 premiers chiffres.

Appuyer sur la touche **Téléphone** pour entendre Winnie chanter et demander à Bébé de retrouver ses amis en appuyant sur les touches **Chiffre** associées à chacun des 4 amis. L'antenne lumineuse en forme de pot de miel clignote en rythme avec les sons.



3.2. MODE FORMES

Faire tourner le rouleau sur l'illustration de Bourriquet qui joue avec les formes pour sélectionner le mode Formes. On entend Winnie demander : « Peux-tu trouver ta forme préférée ? » suivi d'une mélodie. Appuyer sur les touches pour apprendre les premières formes.

Appuyer sur la touche **Téléphone** pour entendre Winnie chanter et demander à Bébé de retrouver ses amis en appuyant sur les touches **Forme** correspondantes. L'antenne lumineuse en forme de pot de miel clignote en rythme avec les sons.



3.3. MODE COULEURS

Faire tourner le rouleau sur l'illustration de Porcinet qui joue avec les ballons pour sélectionner le mode Couleurs. On entend Winnie dire : « Ces couleurs sont magnifiques ! » suivi d'une mélodie. Appuyer sur les touches pour apprendre



les premières couleurs. Appuyer sur la touche **Téléphone** pour entendre Winnie chanter et demander à Bébé de retrouver ses amis en appuyant sur les touches **Couleur** associées à chacun des 4 amis. L'antenne lumineuse en forme de pot de miel clignote en rythme avec les sons.

Paroles de la chanson

Allô ! Bourriquet, Porcinet, Tigrou,
Ce doit être très rigolo
De parler, de chanter avec vous,
Avant de se dire : « A bientôt ! »

4. ENTRETIEN

- Pour nettoyer **Allô les amis !**, utiliser un linge légèrement humide.
- Eviter toute exposition prolongée d'**Allô les amis !** au soleil ou à toute autre source de chaleur.
- Entreposer **Allô les amis !** dans un endroit sec.
- Ce jouet est fabriqué avec des matériaux résistants. Néanmoins, lui éviter les chocs contre des surfaces dures.

5. GARANTIE

Valable pour la France, la Belgique et la Suisse francophones.

Pour le Canada, veuillez vous référer à la carte de garantie séparée.

Merci d'avoir choisi un jouet **VTech®**. Nous espérons qu'il vous donnera toute satisfaction.

Tous nos jeux sont fabriqués dans nos usines avec le plus grand soin et subissent des contrôles qualité rigoureux avant leur commercialisation. Il arrive cependant qu'un produit comporte une anomalie ou tombe en panne. C'est pourquoi – sans préjudice de la garantie légale – nous garantissons tous nos produits pendant **1 an** à partir de leur date d'achat.

1. En sus de la garantie légale, le produit détaillé dans cette notice est couvert par une garantie **VTech®** de 1 an – pièces et main-d'œuvre – contre tout défaut de fabrication. La durée de 1 an court à partir de la date d'achat du produit.
2. La garantie **VTech®** ne pourra s'appliquer en cas de panne liée à une mauvaise utilisation du jeu (jeu démonté, pièces arrachées, connecteur d'un accessoire forcé, utilisation d'un adaptateur ou de piles non recommandés par **VTech®**, écran ou pièces endommagés suite à la chute du jouet...).
3. Si votre produit est défectueux, merci de bien vouloir nous le retourner par La Poste en **recommandé sans accusé de réception** à l'adresse indiquée ci-dessous (vous pouvez aussi le retourner à votre magasin, qui nous le fera parvenir) :
SAV-VTECH - VTECH Electronics Europe SA - 2-6, rue du Château-d'Eau – BP 55 – 78362 Montesson Cedex – FRANCE
4. Nous vous demandons de joindre au colis :
 - une preuve d'achat lisible (ticket de caisse ou facture du jouet) mentionnant le prix et la date d'achat ;
 - un courrier sur lequel vous noterez l'anomalie constatée ainsi que vos coordonnées écrites en lettres capitales (nom, adresse et n° de téléphone).
5. Nous nous engageons à réparer ou à échanger votre produit le plus rapidement possible, sous réserve que l'anomalie constatée par nos services soit couverte par la garantie.
6. Nous vous renverrons le produit par La Poste à votre domicile (frais de port à notre charge pour la France et la Belgique. Pour les autres pays, contactez notre service consommateurs).
7. En cas de défectuosité liée à une utilisation anormale du jouet, ou en cas d'absence de preuve d'achat valide, nous vous proposerons un devis pour échange.

6. SERVICE CONSOMMATEURS

Pour toute question sur nos jeux, leur fonctionnement, leurs accessoires ou pour obtenir des informations complémentaires au sujet de la garantie, contactez notre service consommateurs :

- Pour la France, la Suisse et la Belgique francophones :

Service consommateurs VTech

VTECH Electronics Europe SA

2/6 rue du Château-d'Eau - BP 55

78362 Montesson Cedex

FRANCE

E-mail : vtech_conseil@vtech.com

Tél. : 0 820 06 3000 (0,12€/min)

De Suisse et de Belgique : 00 33 1 30 09 88 00

- Pour le Canada :

VTECH Electronics Canada Ltd

5407 Eglinton Avenue West

Suite 103

Etobicoke, Ontario

M9C 5K6, Canada

Tél. : 1 877 352 8697