

Contrôler  
efficacement la  
numérisation,  
l'impression et  
la copie avec  
uniFLOW

you can\*

uniFLOW

Canon

\*Bien sûr, vous pouvez.



# Renforcez le **contrôle** et l'**efficacité** de votre environnement de numérisation et d'impression.

## Qu'est-ce qu'uniFLOW ?

uniFLOW est une plateforme logicielle conçue pour exploiter tout le potentiel des périphériques multifonction et optimiser votre retour sur investissement. La structure modulaire d'uniFLOW et son intégration étroite avec les matériels Canon permettent d'adapter le système aux critères de l'entreprise.

En contrôlant les processus d'impression et de numérisation des périphériques multifonction, uniFLOW permet aux responsables informatiques d'administrer un système à partir d'un seul ensemble de comptes utilisateur et d'une base de données. L'utilisateur bénéficie d'une interaction transparente avec le périphérique multifonction. Il peut ainsi accéder à l'ensemble des fonctionnalités sans avoir à changer d'interface ou s'identifier dès qu'il change de fonction. Ceci rend le système très convivial et contribue à des gains de productivité de l'entreprise.

## Évolutivité quelle que soit la taille

uniFLOW s'intègre parfaitement aux systèmes d'informations quelle que soit la taille de l'entreprise. Des licences de 10, 50, 150 ou un nombre illimité d'utilisateurs sont disponibles pour assurer l'évolutivité et la souplesse quel que soit votre type d'entreprise.

Son architecture Web permet d'exécuter le logiciel dans plusieurs bâtiments, à différents emplacements ou sites dans la mesure où les informations sont centralisées dans une base de données SQL.

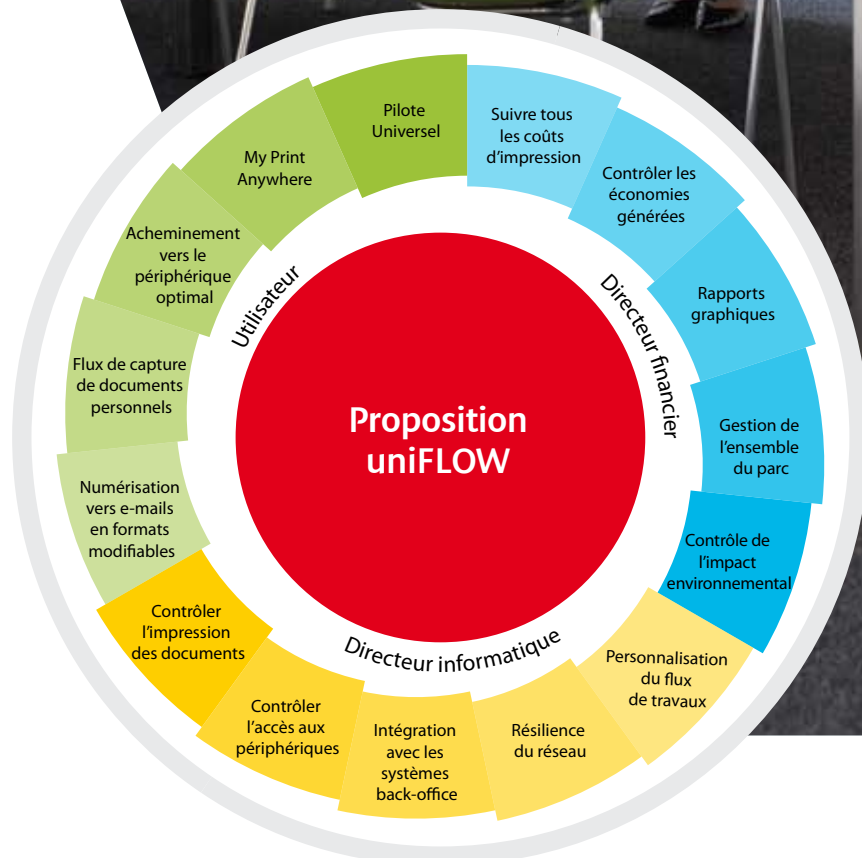
## Architecture modulaire

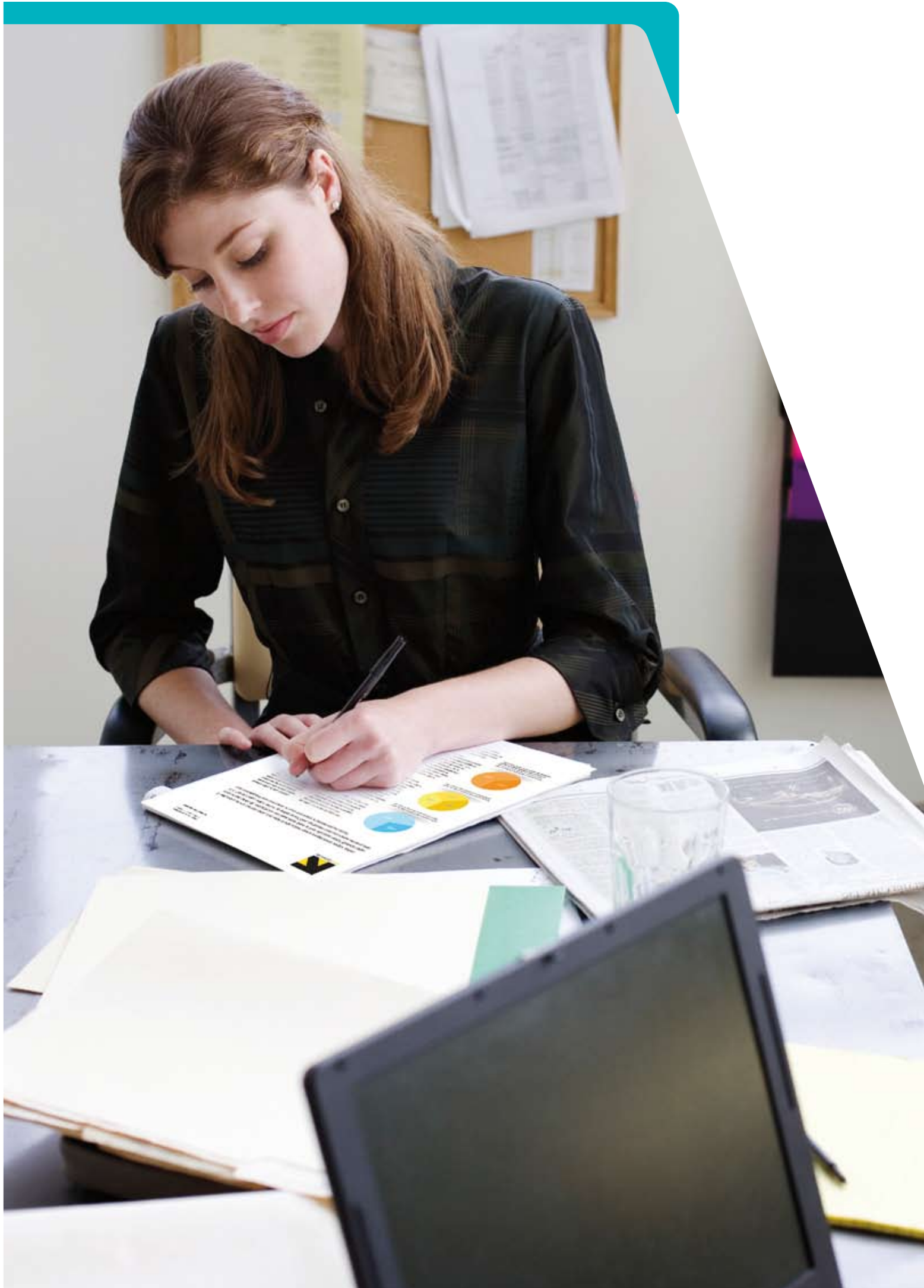
La fonctionnalité principale d'uniFLOW peut être étendue avec différents modules supplémentaires. Chaque module apporte au système de nouvelles fonctionnalités intéressantes. Il est ainsi possible d'étendre les avantages d'uniFLOW à d'autres niveaux de votre entreprise.

De la mise en place de la fonction d'impression sécurisée, aux possibilités d'acquisition directe des documents dans Microsoft SharePoint, uniFLOW est un véritable outil de gestion traitant tous les aspects de la bureautique.

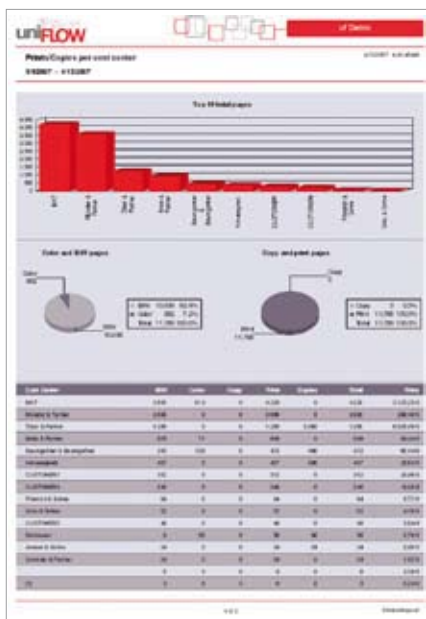
Pour les entreprises disposant d'un service de reprographie ou nécessitant une impression de qualité supérieure, uniFLOW s'intègre à Helix Production Workflow pour produire des bons de travail électroniques, de la soumission de travaux par Internet, de l'impression de données variables et offre des fonctionnalités de gestion de service de reprographie.

L'incorporation d'uniFLOW dans vos processus documentaires apporte des améliorations réelles en termes de contrôle et d'efficacité des périphériques multifonction. Ce puissant logiciel est à la fois modulaire et configurable, ce qui permet de l'adapter aux besoins des différents services des entreprises : grands groupes, petits bureaux, établissements scolaires et universitaires, administrations territoriales, ateliers de copie et services de reprographie.





# Contrôle complet de votre parc de périphériques multifonction.



## Comptabilisation et audit des impressions

Toutes les opérations d'impression et de copie, ainsi que les frais correspondants, peuvent faire l'objet d'un suivi et être enregistrés. Le système de rapports intégré permet à l'administrateur ou au service financier d'évaluer et de contrôler les coûts de chaque imprimante ou utilisateur de votre entreprise. Ces informations peuvent être utilisées dans le cadre d'un audit d'impression pour décider des orientations futures des achats d'imprimantes ou pour identifier les économies potentielles.

## Impression sécurisée universelle

Les travaux confidentiels peuvent être traités de façon centrale sur un serveur d'impression et ne sont imprimés que si l'utilisateur s'identifie sur un périphérique. L'utilisateur peut aller sur n'importe quel appareil à n'importe quel endroit en sachant que ses travaux seront imprimés en toute sécurité.

Les gaspillages financiers, aussi bien que l'impact environnemental sont également éliminés, dans la mesure où les documents non imprimés dans un délai défini sont supprimés automatiquement et ne risquent donc plus de prendre la poussière sur le bac de sortie d'imprimante.

## Acheminement des documents vers le périphérique le plus économique

Les imprimantes laser proches des utilisateurs sont aussi pratiques que coûteuses à exploiter. uniFLOW peut être configuré pour permettre aux utilisateurs d'imprimer de petits travaux sur les imprimantes laser, et redirigera les documents volumineux vers un périphérique multifonction Canon moins cher ou une file d'impression sécurisée.

Il est aussi possible de modifier les options de finition des travaux selon certaines règles. Par exemple, les e-mails sont toujours imprimés en noir et blanc, tandis que les documents volumineux sont toujours imprimés en recto verso pour réduire les coûts et le gaspillage.

## Sécurité accrue des périphériques

Du fait de son intégration étroite avec les matériels multifonctions Canon, uniFLOW permet de bloquer l'accès non autorisé aux périphériques. Lorsque l'accès est accordé, toutes les fonctions utilisées sur le périphérique sont enregistrées en vue de produire des rapports.

Il est possible de contrôler l'accès aux différentes fonctions du périphérique en fonction du rôle de l'utilisateur. Par exemple, certains utilisateurs ne sont autorisés qu'à copier en noir et blanc, tandis que d'autres ont accès à la couleur.

Pour une sécurité maximale, une image de toute copie, impression, télécopie ou numérisation réalisée sur le périphérique Canon peut être enregistrée et analysée en fonction de mots clés.

## Gestion de l'acquisition de documents

La manipulation des documents papier et des informations qu'ils contiennent constitue un élément essentiel des tâches quotidiennes des utilisateurs. uniFLOW permet de numériser des documents directement vers l'e-mail personnel, le dossier réseau personnel des utilisateurs ou des systèmes de gestion documentaire sous la forme de fichiers d'image hautement compressés. Il est possible d'extraire les informations contenues dans les documents numérisés, de façon à renseigner automatiquement les index ou pour les convertir au format voulu, tel que Microsoft Word, afin que l'utilisateur puisse l'éditer sur son ordinateur.

# Impression sécurisée, comptabilité et acheminement des travaux - **satisfaction des utilisateurs.**

Les fonctionnalités fournies par un système de gestion bureautique ne sont bonnes que si les utilisateurs sont satisfaits par leurs utilisations.



Pop-up d'acheminement interactif

## Impression sur une imprimante normale

Les imprimantes locales ou appartenant à de petits groupes de travail sont situées généralement à proximité des utilisateurs, contrairement aux périphériques multifonctions, mais sont hélas aussi plus coûteuses à exploiter. Les utilisateurs se soucient rarement du périphérique qu'ils utilisent, ils appuient simplement sur le bouton « Imprimer » quel que soit le coût d'impression. Ceci a peu d'importance pour les petits travaux, car leurs coûts sont peu élevés, mais les plus gros travaux nécessitent davantage d'attention.

uniFLOW permet de profiter du meilleur des deux mondes ; les imprimantes locales peuvent être réservées aux petits travaux, tandis que les travaux plus importants peuvent être routés dans une file d'impression sécurisée ou transmis directement sur périphérique multifonction, de façon à réduire les coûts d'impression.

Du point de vue des utilisateurs, il s'agit toujours d'appuyer sur le bouton « Imprimer ». Cependant, dès que les travaux remplissent certaines conditions, ils sont invités à les diriger vers le périphérique le plus rentable. Les conditions utilisées pour rediriger les travaux peuvent varier d'une imprimante à l'autre et inclure des critères tels que le nombre de pages, le coût du travail, la présence de couleurs ou le logiciel d'impression.

L'utilisateur peut choisir de ne pas employer le périphérique le plus rentable si l'autorisation lui a été donnée par l'administrateur. Ou bien les travaux peuvent être automatiquement routés vers le périphérique le plus rentable sans donner le choix à l'utilisateur.



File d'impression sécurisée embarquée

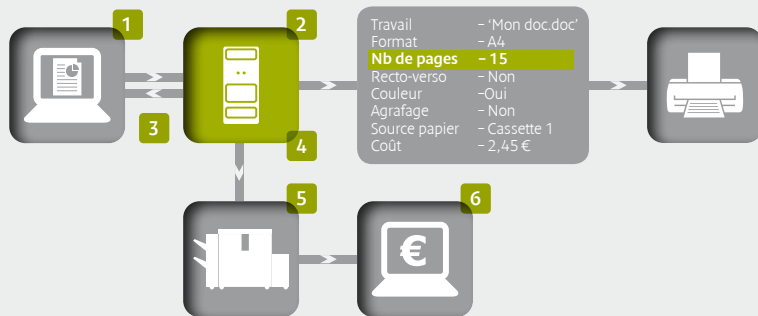
## Récupérer les travaux sécurisés sur toutes les imprimantes

L'un des principaux désavantages de l'utilisation d'un périphérique multifonction par rapport à celle d'une imprimante locale est que les documents imprimés risquent d'être vus par des personnes non autorisées. uniFLOW permet de stocker les travaux sur un serveur et de les imprimer uniquement lorsque l'utilisateur est présent devant l'imprimante.

Les utilisateurs peuvent envoyer les travaux directement vers la file d'impression sécurisée ou être routés depuis une imprimante locale. Les utilisateurs travaillant en dehors du réseau de l'entreprise peuvent placer leurs documents dans la file d'impression sécurisée via Internet et les imprimer quand ils le souhaitent.

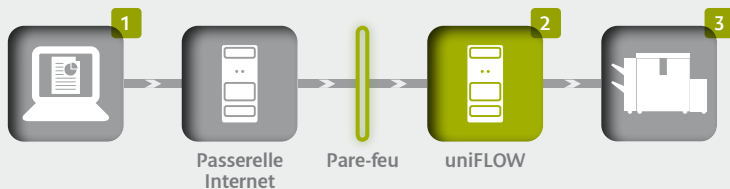
Comme les utilisateurs peuvent choisir n'importe quelles imprimantes réseau pour libérer leurs impressions, quel que soit son modèle ou sa marque, le Pilote Universel d'uniFLOW permet de garantir que l'impression correspond bien à la demande.

Lorsque l'utilisateur est prêt à libérer ses documents, il s'authentifie sur l'imprimante au moyen d'une carte de proximité, d'une carte à puce, d'une carte magnétique, d'un code confidentiel ou de son nom de compte et mot de passe utilisateur. La liste des travaux en attente est affichée sur l'écran du périphérique multifonction et il reste encore possible d'en modifier les options de finition avant d'imprimer.



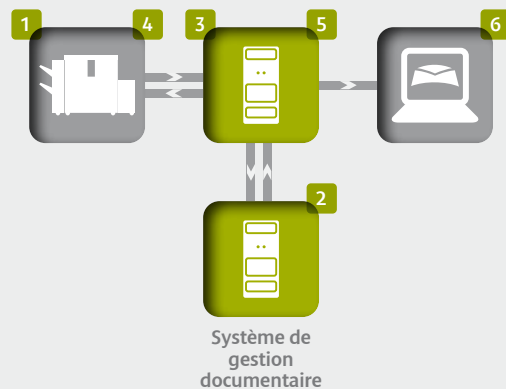
### Acheminement d'un travail vers la file d'impression sécurisée

- 1 Le document est imprimé sur l'imprimante laser
- 2 uniFLOW analyse le travail d'impression
- 3 Si ce travail comporte plus de 5 pages, l'utilisateur doit diriger son travail vers la file d'impression sécurisée
- 4 Ce travail est alors conservé sur un serveur
- 5 L'utilisateur s'authentifie sur l'imprimante et sa liste de travaux s'affiche. L'utilisateur peut modifier les paramètres d'impression, si nécessaire, avant l'impression
- 6 Le coût de traitement et les économies éventuelles sont consignés dans la base de données



### Impression sécurisée sur Internet

- 1 L'utilisateur demande l'impression depuis sa chambre d'hôtel et la dirige vers la passerelle Internet d'uniFLOW
- 2 uniFLOW prend le travail sécurisé sur la passerelle Internet
- 3 L'utilisateur s'authentifie sur l'imprimante et sa liste de travaux s'affiche. L'utilisateur peut modifier les paramètres d'impression, si nécessaire, avant l'impression.



### Numérisation vers la messagerie ou le système de gestion documentaire

- 1 L'utilisateur s'identifie sur le périphérique multifonction et peut numériser son document
- 2 uniFLOW extrait les catégories d'indexation à partir du système de gestion documentaire
- 3 uniFLOW applique l'OCR au document pour renseigner les champs d'indexation
- 4 L'utilisateur confirme les index sur l'écran
- 5 uniFLOW compresse le document
- 6 Le document numérisé est transmis à l'utilisateur par mail sous forme de fichier MS Word ou au système de gestion documentaire sous forme de fichier PDF ultra compressé



Interface dynamique de numérisation

### Numérisation vers la messagerie sous forme modifiable

Une fois l'utilisateur authentifié sur le périphérique multifonction, il peut numériser facilement des documents et les envoyer par e-mail ou les enregistrer dans le système de gestion documentaire de l'entreprise.

Les utilisateurs qui choisissent d'envoyer leurs documents par e-mail procèdent de la même façon que sur un ordinateur (en raison de l'intégration native avec Microsoft Exchange). Ils sélectionnent les destinataires dans le carnet d'adresses global et le document numérisé est stocké dans leur dossier « Messages envoyés ». uniFLOW peut procéder à la reconnaissance

optique de caractères (OCR) et convertir l'image en un format modifiable, tel que Microsoft Word. Il est également possible d'extraire du texte et des codes-barres à des fins d'indexation. Le document peut être fortement compressé de façon à réduire la taille de fichier et les besoins de stockage ou de bande passante.

L'interaction avec l'interface de numérisation est dynamique et personnalisée en fonction de l'utilisateur. Les boutons personnels et les flux de numérisation suivent l'utilisateur quel que soit le périphérique, ce qui permet de bénéficier des mêmes services indépendamment du périphérique utilisé.

# Sécurité complète des périphériques et des documents. **Point de vue du responsable informatique.**



uniFLOW est le chaînon manquant entre la sécurité des périphériques et des documents, ce qui permet un contrôle complet de l'environnement du périphérique multifonction.

## **Contrôle du mode d'impression**

Les informations fournies par uniFLOW permettent au responsable informatique de définir les stratégies d'impression de l'entreprise. Il est alors, non seulement possible d'empêcher l'impression de documents volumineux sur de petites imprimantes laser, mais aussi de forcer les options d'impression selon des critères précis. Par exemple, le responsable peut exiger que l'impression des e-mails s'effectue en noir et blanc ou de proposer à l'utilisateur d'imprimer en recto verso au-delà d'une certaine taille.

## **Limitation de l'accès au périphérique multifonction**

Il existe différentes raisons pour lesquelles le responsable informatique pourrait gérer l'accès aux fonctionnalités d'un même périphérique différemment en fonction des utilisateurs. Étant donné l'étroite intégration entre uniFLOW et les périphériques multifonctions Canon, le responsable informatique peut définir des politiques d'accès à chaque périphérique. Par exemple, les personnes n'appartenant pas à l'entreprise peuvent avoir un accès limité aux copies en noir et blanc, tandis que le personnel dispose des fonctions de copie, de numérisation et de télécopie. D'autre part, le personnel peut avoir accès uniquement aux copies couleur sur le périphérique multifonction situé près du bureau du directeur, tandis que les responsables peuvent copier en couleur quel que soit le périphérique.

## **Intégration avec les systèmes back-office**

L'accès au périphérique étant contrôlé par une carte de proximité, une carte à puce, une carte magnétique, un code confidentiel ou un nom d'utilisateur et un mot de passe, uniFLOW peut s'intégrer au répertoire personnel des utilisateurs de l'entreprise ou « apprendre » les relations entre les numéros des cartes et les comptes utilisateurs, ce qui simplifie la tâche du service informatique.

Pour l'environnement de numérisation, uniFLOW offre une intégration native avec Microsoft Exchange™, Microsoft SharePoint™ et Therefore™. Les documents numérisés peuvent être hautement compressés, ce qui réduit l'espace de stockage nécessaire sur le serveur. Les index peuvent être fournis par l'utilisateur ou provenir directement du document au moyen de codes-barres ou de reconnaissance optique de zone (OCR).



### Flux de travail personnalisés

Les fonctions d'impression ou de numérisation requises varient en fonction des services et des utilisateurs. Par exemple, le service comptabilité peut avoir des exigences spéciales pour la numérisation des factures vers un système de gestion documentaire, tandis que le service des ventes peut souhaiter convertir des commandes papier au format Microsoft Excel pour en faciliter leurs traitements.

uniFLOW inclut une interface graphique d'édition des flux de travaux qui permet à l'administrateur de spécifier les actions à accomplir lors de l'impression ou de la numérisation d'un document. Ces flux de travaux peuvent varier d'une imprimante à l'autre en fonction des besoins du service et suivre les utilisateurs quel que soit leur emplacement. Une interface de type glisser/déposer permet de personnaliser les flux de travaux en fonction des utilisateurs et des périphériques.

### Résilience du réseau

uniFLOW est conçu pour minimiser les perturbations pour l'entreprise en cas de problèmes réseau. Les périphériques d'impression et de copie peuvent être associés à des serveurs d'impression distants qui ne nécessitent pas de lien avec le serveur principal.

Les serveurs peuvent également être regroupés (en cluster) pour renforcer la résilience.

Les périphériques multifonctions eux-mêmes permettent de mémoriser les détails de connexion des utilisateurs, ce qui leur permet d'accéder à certaines fonctions, telles que la copie, en cas de panne réseau.

### Sécurité complète des documents

L'impression sécurisée évite d'exposer les documents confidentiels à la vue de tous. Mais que se passe-t-il si ce document n'aurait pas dû être imprimé en premier lieu ?

uniFLOW permet de capturer l'ensemble des impressions, photocopies, numérisations et télécopies effectuées et d'y rechercher des mots clés avant de les stocker dans le système de gestion de documents.



# Suivi des coûts et des économies.

## Point de vue du service financier.

uniFLOW permet de suivre tous les coûts, les économies et l'impact environnemental de l'impression, de la copie, de la télécopie et de la numérisation.

### Suivi de tous les frais d'impression

uniFLOW aide le service financier à suivre et évaluer les coûts d'impression de leur entreprise, leur permettant ainsi d'imputer ces coûts aux différents services et d'effectuer un audit de l'utilisation actuelle.

Les imprimantes locales, les imprimantes réseau, les imprimantes « grand format » et les périphériques multifonctions peuvent tous être suivis. Concernant les périphériques multifonctions Canon, les activités de copie, de télécopie et de numérisation peuvent être suivies avec l'activité d'impression. Quel que soit la taille de l'entreprise, uniFLOW répond présent : des PME avec un périphérique unique, aux multinationales avec des centaines de sites et des serveurs en cluster.

Chaque imprimante peut être associée à différents profils de prix, ce qui permet de suivre les coûts par utilisateur ainsi que les coûts d'impression internes. Il est aussi possible de limiter le nombre d'impressions des utilisateurs en fonction du budget alloué. L'autorisation des responsables peut être requise avant l'impression de documents volumineux ou onéreux. Des centres de coût hiérarchisés peuvent être associés aux travaux d'impression et de copie, en s'assurant que le budget correct est facturé pour les travaux.

### Suivi des économies

Le suivi des coûts ne constitue que l'un des aspects financiers d'uniFLOW. Toutes les économies résultant de l'installation d'uniFLOW sont également enregistrées, ce qui permet de mesurer le véritable retour sur investissement. Par exemple, des économies peuvent être réalisées en dirigeant un travail vers une imprimante moins coûteuse ou en supprimant un travail d'impression sécurisé qui n'a pas été imprimé.

Les économies potentielles peuvent également être calculées, pour évaluer l'argent gaspillé par les utilisateurs qui n'exploitent pas tous les avantages de l'infrastructure d'impression.

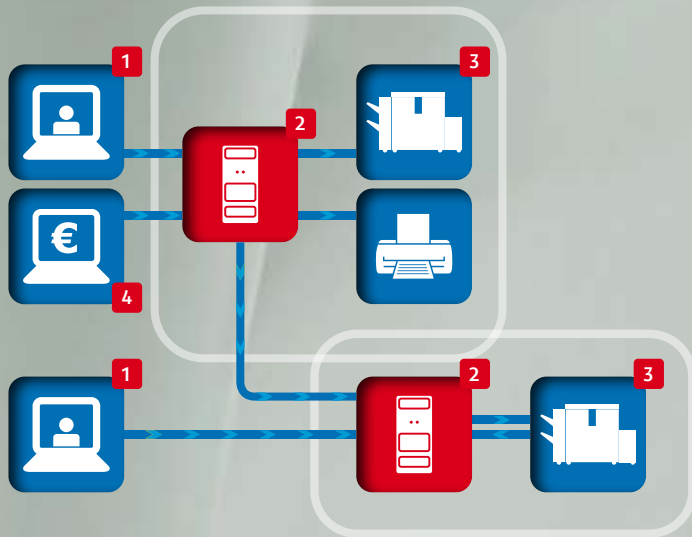
### Rapports graphiques

Le service financier peut comprendre le mode d'utilisation des périphériques à l'échelle de l'entreprise et consulter des rapports sur les utilisateurs, les périphériques et les groupes ou sur les centres de coût hiérarchisés.

Les rapports standard incluent l'ensemble des informations requises, telles que le périphérique le plus utilisé et celui qui coûte le plus cher. Les rapports d'économie affichent l'ensemble des économies, réalisées et potentielles, au cours de la période visée.

Les rapports d'aide décisionnelle peuvent indiquer l'état actuel de l'environnement d'impression et présentent une analyse de tendances avec le détail d'utilisation. Les informations environnementales, telles que la quantité d'arbres sauvés grâce à l'impression recto verso sont également présentés dans les rapports d'aide décisionnelle.

Il est également possible d'ajouter des rapports personnalisés si des informations supplémentaires sont nécessaires.



- 1 L'utilisateur imprime un travail sur le serveur principal d'impression ou un site distant.
- 2 Le travail est analysé, les coûts sont alloués et les économies calculées
- 3 Le travail peut être imprimé sur le périphérique de votre choix
- 4 L'administrateur peut afficher des rapports et des graphiques présentant les coûts, les économies et l'impact environnemental de l'ensemble des travaux quel que soit leur lieu d'impression



# Contrôlez la numérisation, l'impression et la copie avec uniFLOW



Canon Inc.  
canon.com

Canon Europe  
canon-europe.com

French Edition 0147W304  
© Canon Europa N.V 201x (xx1x)

Canon France  
17, quai du Président  
Paul Doumer  
92414 Courbevoie Cedex  
Tél. : 01 41 99 70 00  
www.canon.fr

Canon (Suisse) SA  
Industriestrasse 12  
CH-8305 Dietlikon  
Canon Helpdesk  
Tél. : 0848 833 838  
www.canon.ch

Canon Belgium NV/SA  
Berkenlaan 3  
1831 Diegem  
Tél. : 02-722 04 11  
Fax : 02-721 32 74  
www.canon.be