



Bell & Howell

8MM

OPTRONIC

418

AUTOLOAD REFLEX

La nouvelle Bell-Howell 8 mm

Caméra Optronic 418

AUTOMATIQUE-REFLEX

avec système unique de
chargement à cartouche

La technique unique Bell-Howell de chargement à cartouche combiné avec le fonctionnement de l'œil électrique entièrement automatique vous assure constamment une exposition parfaite de vos films, sous toutes conditions, en éliminant les voiles qui sont si fréquents lorsqu'on change ou que l'on retourne le film.

AUCUNE PERTE - Vous utilisez chaque image de votre film.

CHANGEMENT RAPIDE - Vous chargez à l'avance vos cartouches avec des bobines standards ainsi vous changez instantanément le chargeur.

ÉCONOMIQUE - Les cartouches de "L'Optronique 418" sont très simples à charger et puisque vous employez des bobines standards 8 mm, vous n'avez aucun frais supplémentaires à faire.

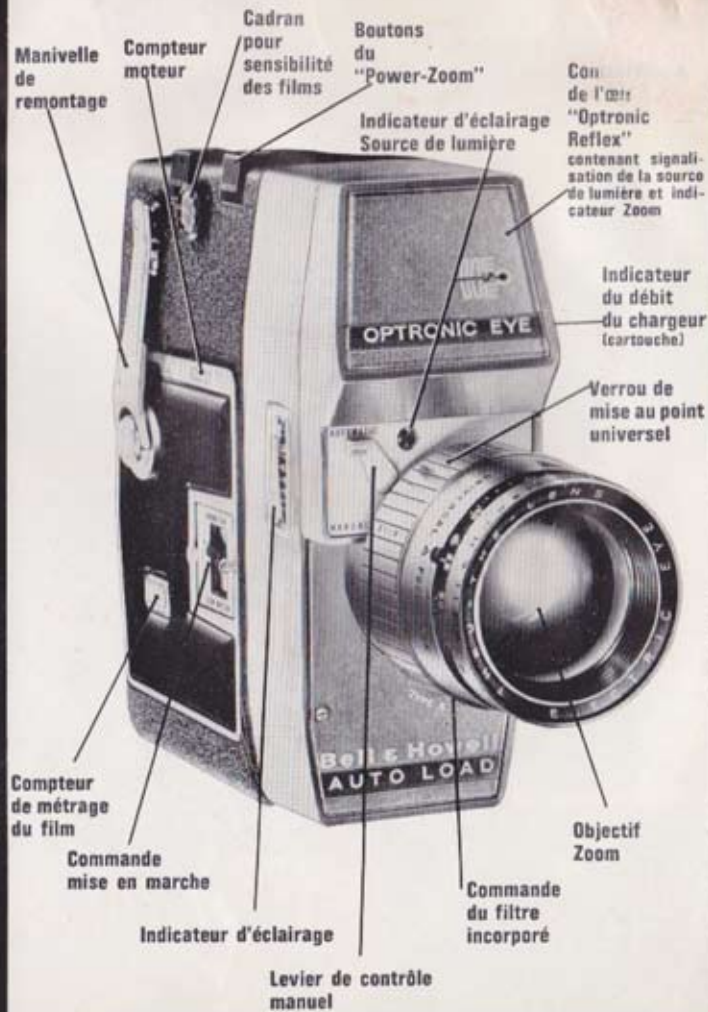
ŒIL ÉLECTRONIQUE AUTOMATIQUE

Réglez votre Optronique 418 sur l'opération automatique et commencez à filmer. N'avez aucune inquiétude au sujet de l'exposition : l'œil électrique extraordinairement précis contrôlé par une cellule au "cadmium sulphide", mesure la lumière, sélectionne l'exposition correcte et règle l'ouverture du diaphragme pendant que vous filmez. Vous pouvez aller de la grande lumière à l'ombre ou changer de vitesse : "d'allure normale", au "ralenti", l'Optronique fait tout le travail et même il compense la lumière pour les prises de vues à contre-jour. C'est parce-qu'il "mesure" seulement la lumière qui passe à travers l'objectif que vos expositions sont toujours absolument précises.

OBJECTIF POWER-ZOOM

Sans grandes connaissances techniques vous pourrez faire des films dignes d'un professionnel. Vous n'avez plus besoin maintenant d'être un expert ni à vous inquiéter de la position de votre caméra. Ajustez simplement le "Power-Zoom" de votre "Optronique 418" au champ de vue désiré. Appuyez sur le bouton du zoom et le mécanisme fera glisser doucement l'objectif en avant ou en arrière. Vous pourrez, vous aussi, produire ces effets remarquables que vous admirez au cinéma ou à la télévision. Du grand angulaire au téléobjectif. Le mécanisme Bell-Howell fera cela si doucement qu'il n'y aura aucune crainte que votre caméra bouge et abîme vos images.

CE N'EST QUE CHEZ BELL-HOWELL
QUE VOUS TROUVEREZ CETTE VARIÉTÉ
DE PERFECTIONNEMENTS INCORPORÉS
QUI VOUS AIDERONT A FAIRE
DES PRISES DE VUES PARFAITES



CARACTÉRISTIQUES



PRINCIPALE DÉFINITION DE L'OBJECTIF

D'une construction à toute épreuve et d'une conception exceptionnelle, il vous permet des performances optiques extraordinaires. Le zoom 1/8 reste le meilleur objectif dans la gamme des zoom. Le système à onze éléments donne des longueurs focales variables de 9 à 27 mm avec position "focus universel". Un filtre "Haze" protège contre les rayons de lumière accidentels.



BAGUE DE RÉGLAGE DE L'OBJECTIF

Pour les prises de vues extérieures, il n'est pas utile d'ajuster l'objectif pour obtenir des images nettes et brillantes, même à n'importe quelle distance. Mais pour des prises de vues délicates, en gros plans, l'objectif peut être réglé instantanément à la distance désirée (clairement indiquée et facilement visible sur la bague de l'objectif).

Le verrou du "Focus universel" remet l'objectif aussitôt à la position normale.

INDICATEUR DE SENSIBILITÉ DES FILMS

Un cadran gradué vous indique les sensibilités de films allant de 6 à 250 ASA. Tout ce qu'il y a à faire avec l'Optronic-eye est de régler le cadran sur le degré de sensibilité du film qui est indiqué sur la notice de l'emballage de ce film.



COMPTEUR DU MOTEUR

Vous ne pouvez pas être ennuyé par un arrêt de moteur. Un coup d'œil à votre compteur indique à quel moment vous devez remonter votre caméra. **Full wind** : entièrement remonté.



INDICATEUR DE MÉTRAGE

Il vous indique exactement ce qui vous reste de film. Quand vous changez de film, le cadran du compteur de métrage se règle de lui-même.

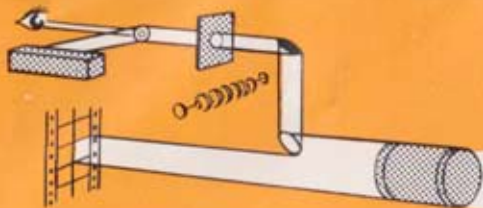
Start : commencement.



COMPTEUR DE DÉBIT DU CHARGEUR (Cartouche)

Lorsque vous avez filmé entièrement sur un côté de votre nouveau film, vous retournez simplement le chargeur de votre caméra (cela vous prend 3 secondes et vous continuez sur l'autre côté).

Le compteur vous indique sur quel côté vous filmez. Vous pouvez aussi écrire la sensibilité du film à l'endroit spécial réservé à cela. Cela s'efface facilement. N'ouvrez la caméra que lorsque le compteur indique "fin".



VISÉE REFLEX

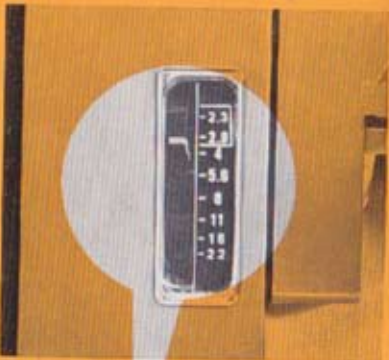
Ceci est le parfait système de visée. Vous voyez exactement ce que votre film enregistre puisque vous pouvez regarder au travers de l'objectif, même lorsque vous filmez. Aucune erreur possible de parallaxe ou de cadrage et vous avez toujours une image

"réelle" de ce que vous prenez. Vous pouvez vous concentrer uniquement sur vos prises de vues car grâce au système perfectionné de l'Optronique 418 vous obtiendrez des images nettes et brillantes même à la plus petite ouverture du diaphragme.



BOUTON DE COMMANDE DE MISE EN MARCHÉ

Les vitesses de votre film sont contrôlées par un simple bouton. Vous pouvez changer instantanément : de la marche normale au "ralenti" sans arrêter votre caméra. Une légère pression pour la marche normale, une pression plus forte pour le "ralenti". Relâcher pour arrêter. Pressez le bouton vers le haut pour "image par image". L'installation d'un déclencheur souple est prévue.



INDICATEUR D'EXPOSITION (DIAPHRAGME)

Un levier de commande manuelle vous permet de régler l'ouverture du diaphragme indépendamment de l'œil électrique pour les effets spéciaux. Vous pourrez voir d'un coup d'œil, l'ouverture que vous aurez choisie sur l'indicateur d'exposition qui se trouve sur le côté de la caméra.



LEVIER DE FONDUS

Vous pouvez rapprocher ou éloigner votre diaphragme à l'aide du levier de contrôle manuel placé à l'avant de la caméra. En vous rapprochant de "Automatic" l'ouverture se fait progressivement jusqu'à ce que l'œil Optronique entre en fonction.



FILTRE CORRECTIF DE COULEUR

Un filtre incorporé est mis en service en touchant simplement un levier. Il vous permet de filmer à la lumière du jour comme à la lumière artificielle avec le même type de film en couleur, Type A.

L'ŒIL OPTRONIQUE

L'œil électrique, connecté à la batterie mesure exactement la lumière passant dans l'objectif et automatiquement le réglage de l'exposition correspond aux scènes que vous filmez. Il agit continuellement sur l'objectif, selon la luminosité, suit les changements de lumière, de clair à ombragé, à toutes les vitesses du zoom. Vitesse normale ou ralentie. L'énergie vient d'une toute petite batterie d'une grande puissance.

INDICATEUR ZOOM

Une aiguille indicatrice dans le viseur vous montre à quelle position est réglé votre zoom. T pour téléphoto et W pour grand angle.

RECOMMANDATION POUR LUMIÈRE INSUFFISANTE

Vous ne gacherez plus de films en prenant vos vues lorsqu'il fait trop sombre. Un indicateur vous signale dans le viseur, qu'il y a manque de lumière. Mais comme dans tous les autres avantages automatiques, vous pouvez passer outre, si vous recherchez des effets spéciaux.

CONTROLE DU MOTEUR PAR RÉGULATEUR

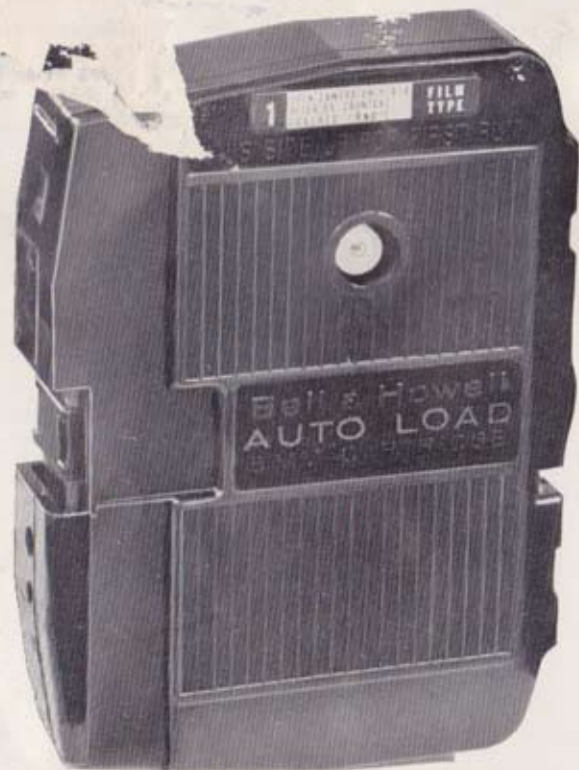
Un nouveau ressort très résistant "Tensator" donne au moteur une course régulière de 4,50 m à chaque remontage en maintenant avec précision la même vitesse pendant tout le déroulement.

Une griffe spéciale empêche de remonter trop loin et le volet d'obturateur s'arrête toujours en position fermée.

LOGEMENT POUR TRÉPIED

Vous pouvez maintenir votre caméra plus solidement si vous employez un trépied ou une poignée. L'Optronique 418 peut recevoir tous les trépieds standards et la poignée accessoire de Bell-Howell.

FORREMENT LA



CARTOUCHE

Vous pouvez charger la cartouche aisément et vivement avec des bobines de 7,50 m, double-huit au prix normal. Lorsque vous filmez, vous changez de film beaucoup plus vite et sans ennuis de "voiles" que vous avez avec les caméras ordinaires. Des cartouches supplémentaires peuvent être obtenues chez votre revendeur.

OPTRONIC 418

LA SEULE
CAMERA 8 mm
ENTIEREMENT
AUTOMATIQUE
A ACTION
INSTANTANEE



SOYEZ TOUJOURS PRET A FILMER

Maintenant vous n'avez pas d'excuse pour ne pas avoir de film dans votre caméra. Vous pouvez la recharger instantanément en 3 secondes, plus de vues marquées plus de films voilés, plus de recherche de coins noirs pour dérouler un nouveau film. Votre film sera entièrement employé et vous économiserez de l'argent.



VOYEZ EXACTEMENT CE QUE VOUS PRENEZ

La visée reflex au travers de l'objectif vous permet d'apprécier au maximum la remarquable versatilité de l'Optronic 418 en vous donnant automatiquement des résultats dignes d'un professionnel. Et la 418 a l'exposition automatique la plus précise jamais inventée. L'œil électrique et le film voient exactement ce que voit l'opérateur.



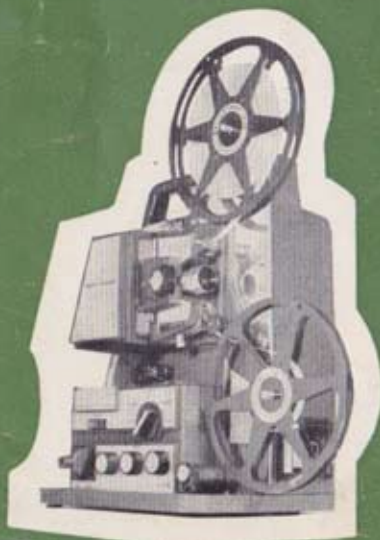
ZOOM INSTANTANE RALENTI INSTANTANÉ AUSSI

Les boutons de commande du zoom sont directement sous vos doigts. "Zoomaz" sur le bouton avant pour les gros-plans dans le viseur reflex et zoomez sur le bouton arrière pour les panoramas. Grand angulaire, choisissez le champ de vue correcte sans bouger de l'endroit où vous êtes. Tout par une simple pression du doigt. Passez vivement de la marche normale au ralenti simplement en changeant la pression du doigt sur le bouton de déclenchement. Vous avez tous les avantages désirés pour faire des prises de vues parfaites avec l'Optronic 418. Vous contrôlez le zoom avec vos doigts, instantanément sans arrêter la caméra.

ET TOUT CELA TRAVAILLE SI FACILEMENT, SI DOUCEMENT QUE VOUS N'AVEZ AUCUNE CRAINTE A AVOIR.
L'Optronic 418 vous laisse libre de ne penser qu'à votre prise de vues.

LE PARTENAIRE IDÉAL DE VOTRE CAMÉRA OPTRONIC
LE PROJECTEUR 8 mm LUMINA II MODELE 465

Caractéristiques - Lampe bas voltage 21,5 V. Tru-Flector.
Objectif 23 mm f/1,2 Proval.
Entraînement des bobines par pignons. - Capacité de film 120 m.
Lubrification à l'usine. - Rebobinage rapide.
Chargement et enroulement automatique. - Entraînement par double griffe.
Deux contrôles de luminosité : brillant et normal. - Vitesses variables.
Bouton de cadrage. - Bouton de mise au point de l'objectif.
Câble d'alimentation automatique. - Commande à distance.
Prise pour éclairage de salle. - Colleuse de film incorporée.
Fini noir et argent. - Coupe-film incorporé. - Courants 110-240 AC 50 cycles.



SPECIFICATION

MOTEUR

- (1) Nouveau ressort Tensator donnant 4,50 m de course constante pour un seul remontage complet.
- (2) Griffe de sécurité empêchant de remonter trop loin.
- (3) Obturateur fermé automatiquement à la position fermée. Pas de risque de voiles.
- (4) Compteur du moteur donnant le nombre de mètres enregistrés et ce qui reste encore à filmer.

OBJECTIF

- (1) Zoom Varamat f/1,8 avec focale de 9 mm à 27 mm. Système optique à onze éléments.
- (2) Verre optique spécialement traité contre les "voiles atmosphériques" élimine l'utilisation d'un filtre Haze additionnel.
- (3) Le filtre incorporé type A permet l'emploi des films pour lumière artificielle à l'extérieur. Inutile de changer un film à moitié employé parce que vous allez à l'extérieur.
- (4) Echelle graduée sur l'objectif calibrée en pieds et mètres, plus le verrou de mise au point (universel).
- (5) Visée Reflex donnant le champ de vue précis.

BOUTON DE MISE EN MARCHÉ A 3 POSITIONS

- (1) Une pression vers le haut vous donne "image par image".
 - (2) Une légère pression vers le bas donne la marche normale (16 images/seconde).
 - (3) Une pression plus forte donne le ralenti (48 images/seconde).
- Une encoche spéciale vous permet d'adapter un déclencheur souple pour les filtres ou pour l'utilisation de la caméra montée sur trépied.
- CONTROLE DU DIAPHRAGME PAR L'ŒIL ÉLECTRIQUE**
- Une cellule photo-électrique au cadmium sulphide règle automatiquement l'ouverture du diaphragme en fonction des conditions lumineuses et compense instantanément le manque de lumière pour les prises de vues au ralenti.

CADRAN DE RÉGLAGE DES SENSIBILITÉS DES FILMS

Cadran avec graduations pour les films noirs et blancs ou de couleurs avec sensibilité d'émulsion allant de 6 à 250 ASA. Le réglage manuel arrête le mécanisme de l'œil électrique et permet l'ouverture du diaphragme approprié pour réaliser des "fondus".

CHARGEMENT DU FILM

Une porte à charnière s'ouvre pour donner accès à un logement conçu pour recevoir le chargeur. Vous y rentrez la cartouche préalablement chargée par l'opérateur employant des films standards doubles 8 mm (25 pieds = 7,50 m). La cartouche sera retournée pour l'utilisation de la deuxième partie du film. Le compteur de métrage se remet automatiquement à zéro lorsqu'on ouvre la caméra pour la recharger.

PRÉSENTATION

Corps en aluminium avec garnitures et cuir grainé de même teinte. Finitions métalliques.

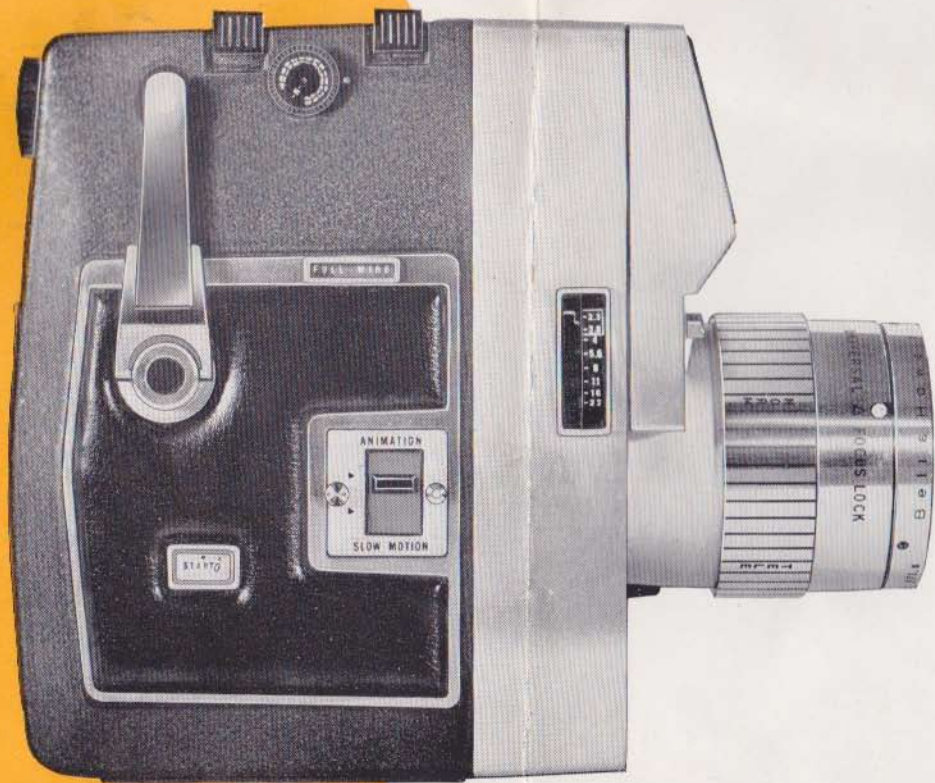
DIMENSIONS

Hauteur : 14,2 cm ; Largeur : 5,9 cm ; Profondeur : 14,5 cm ; Poids : 1,580 kg

Bell & Howell

41-43, RUE SAINT-FERDINAND - PARIS-XVII^e

Tél. : ÉTOILE 08-57 +



**EXPOSITION
PARFAITE
DE VOTRE FILM
DEPUIS
LA PREMIERE IMAGE
JUSQU'A
LA DERNIERE**

