



TriCaster™

SOLUTION PORTABLE DE PRODUCTION EN DIRECT



NewTek

www.newtek-europe.com

BIENVENUE DANS LA GAMME TRICASTER™

Pourquoi TriCaster est-il devenu un outil indispensable à des “poids-lourd de l’antenne” tels que Fox Sports, MTV, Sky News, la BBC ou encore Paris Cap’ ? Tout simplement car il est le plus complet, le plus fiable et le plus efficace des outils de production en direct et de streaming. Son format compact vous permet de diffuser votre émission quelque soit l’endroit où vous vous trouvez. En équipe, ou seul maître à bord de votre émission ou de votre événement en direct, TriCaster est la solution idéale à vos contraintes d’effectif. Quelque soit le type de production que vous serez amené à faire, il y aura toujours un produit de la gamme TriCaster adapté à vos besoins.

Avec TriCaster, décuplez le potentiel de vos productions partout où vous allez.

PRODUCTIONS EN DIRECT... QUELQUE SOIT L'ENDROIT...



UTILISATEURS TRICASTER



SEUL... OU EN EQUIPE

TRICASTER
BROADCAST

TRICASTER
STUDIO

TRICASTER
PRO

TRICASTER



TriCaster BROADCAST™ est un modèle avec support du SDI qui vous offrira efficacité et fiabilité. En production mono-utilisateur ou en équipe, vous réaliserez vos productions en vidéo, en stream ou en vidéo-projection avec une qualité professionnelle grâce à un éventail d'outils broadcast : six entrées caméras, studios virtuels, générateur de caractères, sortie des fichiers en mutli-formats, plus de 200 effets de transitions, effet duplex, etc.

Broadcasters, chaînes de TV locales, radios, groupes de presse, écoles et universités, fédérations sportives et bien d'autres font confiance au TriCaster pour des productions en direct et diffusées sur Internet.



Mélange en direct de 6 caméras en SDI ou analogique

- Studios virtuels
- Support du 16:9 et du 4:3
- Magnétoscopes numériques virtuels (DDR)
- Incrustation colorimétrique sur DDR
- Générateur de caractères complet avec modèles personnalisables
- Streaming en Flash Video®, en Live Windows Media® et VC1
- Enregistrement simultané de la sortie finale en FLV, en WMV ou en MPEG-2
- Plus de 200 effets de transitions (DVE)
- Mélangeur audio
- Import de graphiques avec iVGA™
- Chromakey en direct
- Moniteur de profil et vecteurscope
- Support de l'AVI, du MPEG-2, de QuickTime®, etc
- Rendu final sur sortie DVD, iPod®, PSP®, WMV, FLV
- Montage virtuel professionnel
- Console de mixage TimeWarp optionnelle pour ralenti en direct (slow motion)
- Logiciel optionnel LiveText pour génération de titrage à distance

Entrées vidéo 6 SDI
6 composante (BNC) ou 6 Y/C
(par dessus BNC) ou 6 composite (BNC)
Genlock in (BNC)

Sorties vidéo 1 SDI
1 composante (BNC) ou 1 Y/C
(par dessus BNC)
1 composite (BNC)

Pré-visualisation sortie vidéo/alpha
1 SDI
1 composante (BNC) ou 1 Y/C
(par dessus BNC)
1 composite (BNC)

Entrées audio 1 AES/EBU audio numérique
1 SDI encapsulé
(une entrée pour la capture)
4 entrées symétriques (XLR ou Jack)

Sorties audio 1 AES/EBU audio numérique
1 SDI encapsulée
2 symétriques (Jack)
2 asymétriques (RCA)
1 sortie casque stéréo

Tally 6 connecteurs de lampes Tally

Entrées vidéo DV
1 connecteur IEEE 1394/
FireWire® 4 broches
1 connecteur IEEE 1394/
FireWire® 6 broches

Entrée iVGA™ Permet d'alterner entre 3 ordinateurs
en réseau utilisant le client iVGA.



Avec six entrées composante TriCaster STUDIO™ est une solution de production en direct portable et compacte qui vous permettra des effets vidéo multi-canaux, du mélange vidéo professionnel et des studios virtuels photo-réalistes. TriCaster STUDIO™ vous permet de diffuser en direct votre émission ou votre événement en vidéo, en stream sur Internet ou en vidéo-projection grâce à des outils professionnels : six entrées caméra, un générateur de caractères, lecture multi-formats des fichiers en sortie, effets duplex, etc.



Mélange en direct de 6 sources caméras • studios virtuels intégrés • Support du 16:9 et du 4:3 • 2 magnétoscopes numériques (DDR) multi-formats • VCRs dont on peut incruster les fichiers en chrominance • Plus de 200 effets de transitions entre les vidéos • Titrage • Mixage audio • Générateur de caractères avec modèles interactifs • Streaming en Flash Video®, en Live Windows Media® et en VC1 • Enregistrement simultané en FLV, AVI et WMV du program out • Mélange audio • Imports de fichiers graphiques en iVGA™ • Incrustation en chrominance en direct • Moniteur de profil et vecteurscope • Support de l'AVI, du MPEG-2, de QuickTime®, etc. • Rendu vers DVD, iPod®, PSP®, WMV et FLV • Montage vidéo professionnel • Option de ralenti instantané avec console TimeWarp • Option de titrage déporté avec le logiciel LiveText.



Entrées vidéo 6 entrées composantes (BNC)
6 entrées composite (BNC)
6 entrées Y/C

Sorties vidéo 2 sorties composantes (BNC)
2 sorties vidéo en Y/C
2 sorties composite (BNC)

Entrée audio (Line)
4 entrées symétriques (XLR ou Jack)

Sorties audio 2 sorties symétriques (Jack)
2 sorties RCA asymétriques
1 sortie stéréo casque

Tally 6 connecteurs Tally

Entrées vidéo DV 1 connecteur IEEE 1394/
FireWire® 4 broches
1 connecteur IEEE 1394/
FireWire® 6 broches

Entrée iVGA™ Permet d'alterner entre 3 ordinateurs
en réseau utilisant le client iVGA

TriCaster PRO™

TriCaster PRO™ est un studio complet et portable offrant aux professionnels la possibilité de mélanger des sources vidéo composante, composite et S-vidéo. Il permet en outre le streaming et la capture vidéo simultanément.

Des broadcasters mais aussi des ligues sportives, des établissements scolaires et d'autres administrations font confiance au TriCaster PRO™



- Mélange en direct de 3 sources caméra
- Studios virtuels
- Support du 16:9 et du 4:3
- 1 magnétoscope numérique (DDR)
- Une bibliothèque d'images fixes
- Générateur de caractères avec modèles interactifs
- Streaming en Flash Video®, en Live Windows Media® et en VC1
- Enregistrement simultané en FLV, AVI et WMV du program out
- Plus de 200 effets de transitions vidéo
- mélange audio
- Imports d'images graphiques en iVGA™
- Incrustation en chrominance en direct
- Logiciel de montage professionnel
- Moniteur de profil et vecteurscope
- Support de l'AVI, du MPEG-2, de QuickTime®, etc.
- Rendu vers DVD, iPod®, PSP®, WMV et FLV
- Montage vidéo professionnel
- Option de ralenti instantané avec console TimeWarp
- Option de titrage déporté avec le logiciel LiveText



- Entrées vidéo 3 entrées en Y/C
3 entrées composite (BNC)
3 entrées composantes (BNC)
- Sorties vidéo 1 sortie en Y/C
1 sortie composite (BNC)
1 sortie composante (BNC)
- Entrées audio (Line)
2 entrées mic symétriques (XLR ou Jack)
1 entrée audio stéréo (RCA)
- Sorties audio 1 sortie audio stéréo (Jack)
1 sortie stéréo casque
- Entrées vidéo DV
1 connecteur IEEE 1394/
FireWire® 4 broches
1 connecteur IEEE 1394/
FireWire® 6 broches
- Entrée iVGA™ Permet d'alterner entre
3 ordinateurs en réseau utilisant
le client iVGA.

TriCaster™

TriCaster™ est un car régie dans un cube de 4.5 kilos ! Il embarque tous les outils nécessaires à votre production live : web TV, concerts, conférences... Branchez trois caméras et alternez entre ces trois sources ou avec les contenus du magnétoscope numérique virtuel intégré en faisant des cuts ou en transitions à l'aide de la bibliothèque d'effets qui vous en propose plus de deux cents ! Votre production est toujours très aboutie avec des génériques de début et de fin, du contenu graphique et de l'incrustation de titres à tout moment.



- Mélange en direct de 3 sources caméra
- Studios virtuels
- Support du 16:9 et du 4:3
- 1 magnétoscope numérique (DDR)
- Une bibliothèque d'images fixes
- Générateur de caractères avec modèles interactifs
- Streaming en Live Windows Media® et en VC1
- Enregistrement simultané en WMV ou MPEG-2 du program out
- Plus de 200 effets de transitions vidéo
- Mélange audio
- Imports d'images graphiques en iVGA™
- Incrustation en chrominance en direct
- Logiciel de montage professionnel
- Moniteur de profil et vecteurscope
- Support de l'AVI, du MPEG-2, de QuickTime®, etc.
- Rendu vers DVD, iPod®, PSP® et WMV
- Montage vidéo professionnel
- Option de ralenti instantané avec console TimeWarp
- Option de titrage déporté avec le logiciel LiveText



- Entrées vidéo 3 entrées Y/C
3 entrées composite en RCA
- Sorties vidéo 1 sorties Y/C
1 sorties composite (BNC)
1 sorties composantes (BNC)
- Entrées audio 2 entrées micro asymétriques (Jack)
1 entrée stéréo (RCA)
- Sorties audio 1 sortie stéréo (RCA)
1 sortie stéréo casque
- Entrées vidéo DV 1 connecteur IEEE 1394/
FireWire® 4 broches
1 connecteur IEEE 1394/
FireWire® 6 broches
- Entrée iVGA™ 1 connecteur réseau Ethernet

INTERFACE INTUITIVE



1 L'INTERFACE DE PRODUCTION permet le contrôle d'une production multi-cam par une seule personne. Branchez vos six caméras, des sources audio multiples et diffusez en direct en vidéo, en vidéo projection ou sur Internet en stream. Ajoutez le potentiel de LiveText™ et de TimeWarp™ afin de partager les tâches avec une équipe.

2 LES STUDIOS VIRTUELS permettent d'obtenir un décor photo-réaliste, professionnel et spacieux même si votre espace de tournage est modeste. Avec des zooms en direct et plusieurs positionnements de caméras vous pouvez même montrer votre présentateur en plan large sans avoir à pousser les murs !

3 LES MONITEURS INTEGRES permettent de sélectionner les sources en toute confiance. Ils vous permettent de visualiser les plans des caméras, des séquences vidéo ou des entrées ordinateurs. TriCaster BROADCAST peut afficher jusqu'à six sources caméra avec un moniteur de préview alterné, ou en mode ISO trois-caméras. Le TriCaster BROADCAST peut sortir la vidéo en 4/3 ou en 16/9.

4 MONITEURS PREVIEW ET PROGRAM permettent de diffuser des transitions dynamiques à l'écran tout en vous affichant la prochaine source qui sera à l'antenne. Le moniteur « Preview » peut également se transformer en moniteur de profil ou en vecteurscope pour vous permettre de vérifier la qualité du signal avant le direct.

5 LE MELANGEUR VIDEO donne un contrôle total sur les six entrées vidéo SDI ou composante. Sélectionnez une sortie en direct Next, et utilisez soit la T-bar à l'écran ou le module physique optionnel LiveControl™ pour faire les transitions aisément d'une source à l'autre.

6 LES TRANSITIONS VIDEO apportent un impact dynamique à vos productions. Utilisez l'une des deux cents transitions proposées au sein du TriCaster : fondus, tournés de page, transitions 3D.

7 LE MODULE DE TITRAGE permet d'ajouter des images graphiques, des titres et des incrustations animées par dessus votre vidéo en direct. Assignez vos titrages à une entrée spécifique avec LiveMatte™. Vous pouvez également utiliser LiveText™ pour qu'un opérateur externe vous assiste au titrage pendant l'événement.

8 LA TABLE DE MIXAGE assure un contrôle précis sur les micros, les entrées audio ou les niveaux sonores des clips. Elle permet aussi de contrôler les niveaux des entrées vidéos pour une qualité audio optimale. TriCaster BROADCAST dispose par ailleurs de l'audio AES ou numérique encapsulée.

9 LES PANNEAUX DE CONFIGURATION offrent plusieurs outils pour faciliter votre production en direct : ajouter des nouveaux titres à la volée, arranger des clips ou des images en mode de lecture automatique depuis le(s) DDR(s), sélectionner des images provenant d'ordinateurs externes, calibrer les couleurs de caméras, l'auto-calibration des caméras composante, régler le chromakey et configurer les enregistrements ou les options de streaming en direct.

10 LE BOUTON STREAM OUTPUT permet de diffuser votre production en mode push ou pull instantanément sur Internet avec un archivage simultané pour de la relecture à la demande. LE BOUTON RECORD OUTPUT capture votre production live sur le disque dur interne en tant que fichier vidéo en pleine résolution. TriCaster BROADCAST vous permet de streamer simultanément alors que vous enregistrez la sortie programme en fichier vidéo et en clip Windows Media.

"Incontestablement la plus multimédia des régies sur le marché, elle intègre même le montage" - Caméra Vidéo

LIVESSET™

STUDIOS VIRTUELS AUX DÉCORS PROFESSIONNELS



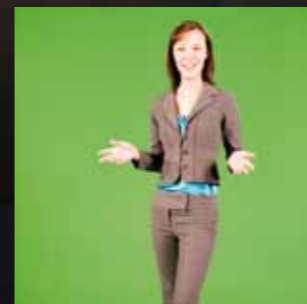
Jusqu'à présent, la technologie des studios virtuels était complexe et demandait un budget conséquent. LiveSet™ vous permet d'obtenir le rendu de studios sophistiqués même dans un espace de tournage limité et sans besoin d'équipement connexe puisque LiveSet est intégré en standard dans chaque TriCaster PRO™, TriCaster STUDIO™ et TriCaster BROADCAST™. Mettez en place votre éclairage, vos caméras, un fond vert ou bleu derrière votre présentateur et le voilà intégré dans l'un des studios proposés en standard dans LiveSet. La technologie propriétaire de LiveSet vous permet d'obtenir différents angles de caméra et de modifier les niveaux de zoom (du plan rapproché au grand angle en passant par un plan médian) sans avoir à déplacer les caméras.



Les studios virtuels dans LiveSet sont conçus avec LightWave 3D®, logiciel de création et d'animation en 3D lauréat d'un Emmy® Award. Afin de créer vos propres studios virtuels photo-réalistes en 3D, LiveSet Generator™ pour LightWave 3D est à votre disposition. Ce plug-in gratuit utilisé avec LightWave v9 vous permet de créer des studios virtuels en fonction des besoins de votre production.



Si vous souhaitez simplement personnaliser le premier ou l'arrière plan de votre studio avec vos propres créations graphiques ou photos numérisées, LiveSet Constructor™ est à votre disposition. Ce plug-in est disponible gratuitement à tout utilisateur enregistré de TriCaster PRO, TriCaster STUDIO et TriCaster BROADCAST.





ACCESSOIRES TRICASTER

SEUL OU
EN ÉQUIPE
DYNAMISEZ
VOS PRODUCTIONS

"Grâce au TriCaster, la puissance du mélange vidéo broadcast est à la portée de la plupart des structures de production."

- Studio Monthly

LIVECONTROL™

Pour un contrôle physique de chaque entrée vidéo pendant votre présentation en direct, NewTek propose LiveControl™, une console de mixage avec des boutons rétro-éclairés et marqués qui vous permettent des transitions rapides d'une source à l'autre sans passer par l'interface utilisateur du TriCaster et sans utilisation de la souris.

Toute entrée caméra, ou image, ou contenu vidéo ou source depuis le réseau peut être placée sur la rangée Live ou Preview. Des sélecteurs rotatifs vous permettent de choisir rapidement vos titrages, images ou effets de transitions. Une manette de contrôle (T-Bar) offre un contrôle plus sensible sur les transitions entre les sources.



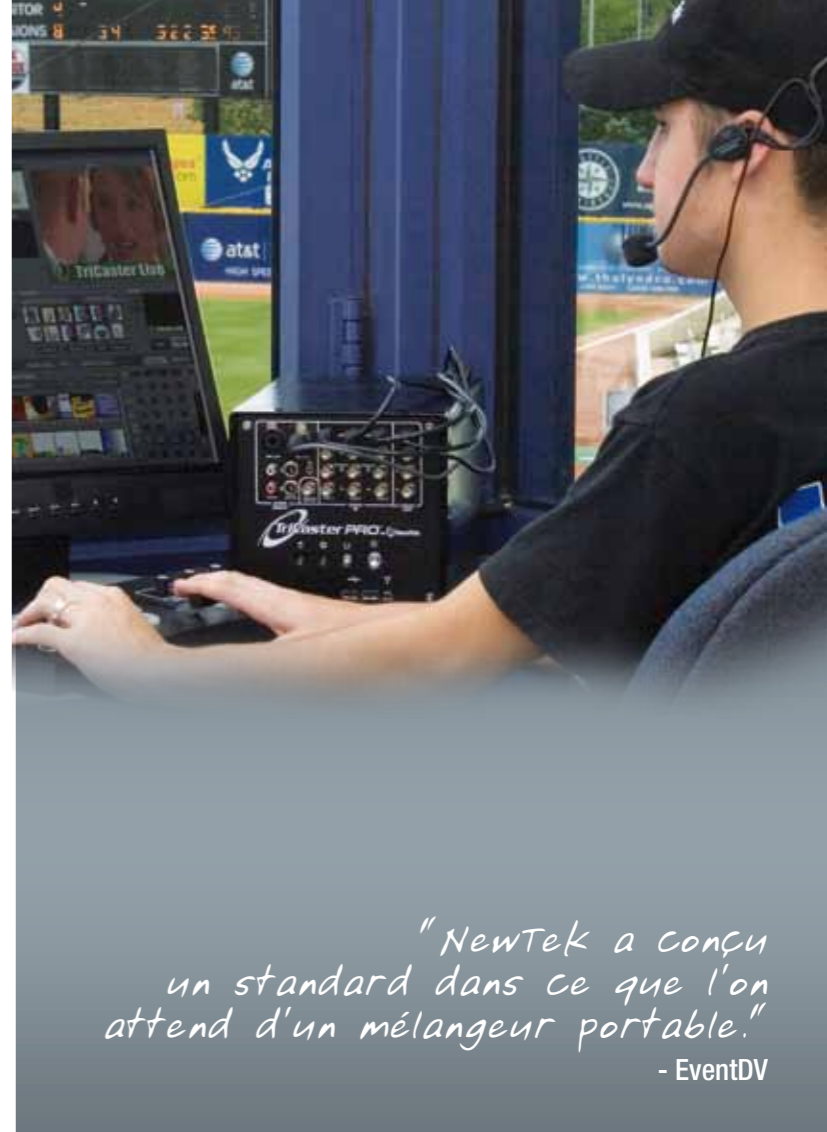
TIMEWARP™

Ralenti avec relecture instantanée sont à portée de main avec TimeWarp connecté à votre TriCaster™. TimeWarp est un boîtier de contrôle qui permet de sélectionner des clips, de les marquer afin de pouvoir les rejouer à différentes vitesses depuis les deux magnétoscopes numériques du TriCaster (DDR). TimeWarp, connecté en USB au TriCaster, permet de déporter vers un utilisateur dédié la gestion des plans ralenti et des captures d'action de jeu pour les rejouer à volonté lors de vos événements en direct.



LT LiveText™

LiveText permet à un opérateur dédié et à distance de TriCaster de gérer tous les aspects du titrage au travers de plus d'une centaine de modèles de titres taillés sur mesure pour les événements diffusés sur Internet en direct et/ou projetés en vidéo. En donnant la possibilité à un opérateur dédié de se charger entièrement de la partie titrage de la production, LiveText permet au réalisateur de se concentrer sur l'événement et de peaufiner les envois des titres et des sujets en fonction de l'actualité du direct.



"NewTek a conçu un standard dans ce que l'on attend d'un mélangeur portable."

- EventDV



DataLink™ permet d'importer des données mises à jour dynamiquement dans des pages graphiques et des incrustations de titres du TriCaster. Que ce soit en provenance de tableaux d'affichage de scores, de flux d'informations ou autres, DataLink™ peut lire les éléments provenant de la plupart des bases de données, répertoires partagés ou fichiers XML. DataLink™ met à jour instantanément les données dans votre TriCaster et est compatible avec les tableaux de marquage tel que Daktronics, WhiteWay, OES et pour le Basketball les flux IDS.



Liveset™ Pack

Valorisez votre production grâce à un pack de cinq studios virtuels dédiés au monde du sport, comprenant des plateaux pour un ou deux présentateurs. Chaque studio est facilement transformable avec une palette de couleurs et d'éléments de décors.



Sports Graphics™ Pack

Peaufinez le look de votre événement sportif avec les packs graphiques sport. Chaque pack comprend cinq designs pour aménager le décor de votre studio. Les bandeaux, panneaux de scores, bordures et effets de transition sont personnalisables à loisir à raison de douze modèles chacun vous apportant ainsi toute la flexibilité nécessaire dans vos productions quotidiennes.



TRANSPORTEZ ET PROTEGEZ VOTRE TRICASTER ...

VALISE RENFORCÉE POUR TRICASTER™

Incassable, étanche à l'eau, à la poussière, résistante aux produits chimiques et à la corrosion

Dimensions intérieures 55 x 42.2 x 26.8 cm
Valise munie de roulettes et/ou de poignée encastées.
Poids de charge maximale : 54,4 kg

Compatible avec TriCaster STUDIO™, TriCaster BROADCAST™



Home **65** **65** Visitors
 Period: 3rd Time: 10:00



TABLEAU COMPARATIF



Caractéristiques	TriCaster™ 2.5 MS
Poids	4,5 Kg
Dimensions	29,2 x 20,3 x 19 cm
Entrées vidéo	3 Y/C ou composite
Sorties vidéo	Y/C + composite
Multi-Standard ⁽¹⁾	Oui ; PAL, NTSC 4.43 et 3.58
Studios virtuels	Non
Générateur de caractères	Oui
Moniteurs de prévisualisation à l'écran	Oui
Support du 16:9	Oui
Sortie vidéo projecteur	Oui ; 4:3 et 16:9
Résolution vidéo projecteur	XGA, DVI et sortie analogique
Auto-Calibration de caméra	Oui
Import iVGA™ sur réseau	Oui – 1 entrée
Streaming Internet en direct	Oui ; (wmv mode push ou pull)
Steaming en 16:9	Oui
Enregistrement du flux	Oui ; MPEG-2 ou WMV
Capacité d'enregistrement	10 heures en MPEG-2
Relecture sur DDR	1 DDR, 1 bibliothèque d'images fixes
Entrées micro	2 entrées casques
Entrées audio (Line)	1 RCA stereo
Sortie audio (Line)	1 paire RCA stéréo
Sortie de prévisualisation	Non
Vecteurscope	Non
Moniteur de profil	Non
Alimentation Phantom	Non
Montage virtuel	Oui
Effets multi-canaux	Non
Formats de fichiers	AVI, DV, MPEG-2, QuickTime, HDV, JPG, PNG, etc.
Rendus en sortie vidéo	AVI, DV, MPEG-2, DVD, QuickTime, MP4 (iPod et PSP)
Accessoires optionnels ⁽³⁾	LiveControl LC-8, TimeWarp, LiveText, DataLink
Connectiques ordinateurs	1 VGA - 1 DVI-D - Clavier/Souris PS/2 - 1 Ethernet - 6 USB 2.0 - 2 FireWire® - 1 Parallèle

⁽¹⁾ En dehors des Etats-Unis, NewTek propose les TriCaster en version Multi-Standard. Aux Etats-Unis, les TriCaster sont également disponibles en version uniquement NTSC.

TriCaster PRO™ 2.5 MS	TriCaster STUDIO™ 2.5 MS	TriCaster BROADCAST™ 2.5 MS
4,5 Kg	7,3 Kg	7,3 Kg / 16 lbs
29,2 x 20,3 x 19 cm	39,4 x 21,6 x 26,4 cm	39,4 x 21,6 x 26,4 cm
3 composante, Y/C ou composite	6 composante, Y/C ou composite	6 SDI, component, Y/C or composite
Composante + Y/C + composite	Composante + Y/C + composite	SDI + component, Y/C over BNC + composite
Oui ; PAL, NTSC 4.43 et 3.58	Oui ; PAL, NTSC 4.43 et 3.58	Oui ; PAL, NTSC 4.43 et 3.58
Oui	Oui	Oui
Oui	Oui	Oui
Oui	Prévisualisation en 3-cam ISO ou 6-cam partagées	3-cam ISO previews or 6-cam shared preview
Oui	Oui	Oui
Oui; 4:3 et 16:9	Oui ; 4:3 et 16:9	Oui ; 4:3 et 16:9
XGA, SXGA, QXGA ou supérieure; DVI et sortie analogique	XGA, SXGA, QXGA ou supérieure; DVI et sortie analogique	XGA, SXGA, QXGA ou supérieure; DVI et sortie analogique
Oui	Oui	Oui
Oui – 3 entrées	Oui – 3 entrées	Oui – 3 entrées
Oui ; (wmv mode push ou pull avec support du streaming en VC-1 ou Flash)	Oui ; (wmv mode push ou pull avec support du streaming en VC-1 ou Flash)	Oui ; (wmv mode push ou pull avec support du streaming en VC-1 ou Flash)
Oui	Oui	Oui
Enregistrements simultanés MPEG-2 + WMV ou FLV	Enregistrements simultanés MPEG-2 + WMV ou FLV	Enregistrements simultanés MPEG-2 + WMV ou FLV
10 heures en MPEG-2	20 heures en MPEG-2	20 heures en MPEG-2
1 DDR, 1 bibliothèque d'images fixes	2 DDRs, avec canal alpha assignable au DSK (incrustation vidéo)	2 DDRs, avec canal alpha assignable au DSK (incrustation vidéo)
2 symétriques (XLR ou Jack)	4 symétriques (XLR ou Jack)	4 symétriques (XLR ou Jack)
2 XLR/Jack ⁽²⁾ , 1 paire RCA stéréo	4 XLR/Jack ⁽²⁾	4 XLR/Jack ⁽²⁾
2 sorties symétriques (Jack)	2 sorties symétriques (Jack), 2 sorties RCA asymétriques	2 sorties symétriques (Jack), 2 sorties RCA asymétriques
Non	Non	Oui, ligne de sortie configurable en FX également
Oui	Oui	Oui
Oui	Oui	Oui
Oui	Oui	Oui
Oui	Oui	Oui
Oui	Oui	Oui
AVI, DV, MPEG-2, QuickTime, HDV, JPG, PNG, etc.	AVI, DV, MPEG-2, QuickTime, HDV, JPG, PNG, etc.	AVI, DV, MPEG-2, QuickTime, HDV, JPG, PNG, etc.
AVI, DV, MPEG-2, DVD, QuickTime, MP4 (iPod et PSP), FLV, WMV	AVI, DV, MPEG-2, DVD, QuickTime, MP4 (iPod et PSP), FLV, WMV	AVI, DV, MPEG-2, DVD, QuickTime, MP4 (iPod et PSP), FLV, WMV
LiveControl LC-11, TimeWarp, LiveText, DataLink	LiveControl LC-11, TimeWarp, LiveText, DataLink	LiveControl LC-11, TimeWarp, LiveText, DataLink
1 VGA - 1 DVI-D - Clavier/Souris PS/2 - 1 Souris - 1 Ethernet - 6 USB 2.0 - 2 FireWire® - 1 Parallèle	1 VGA - 1 DVI-D - Clavier/Souris PS/2 - 1 Souris - 1 Ethernet - 10 USB 2.0 - 2 FireWire® - 1 Parallèle	1 VGA - 1 DVI-D - Clavier/Souris PS/2 - 1 Souris - 1 Ethernet - 10 USB 2.0 - 2 FireWire® - 1 Parallèle

⁽²⁾ Sélection Line ou micro pour ces entrées.

⁽³⁾ La LC-11 fonctionne avec tous les modèles mis à jour du TriCaster. Il existe une offre de mise à jour pour les utilisateurs souhaitant mettre à jour leur RS-8 en LiveControl.

NewTek
www.newtek-europe.com

