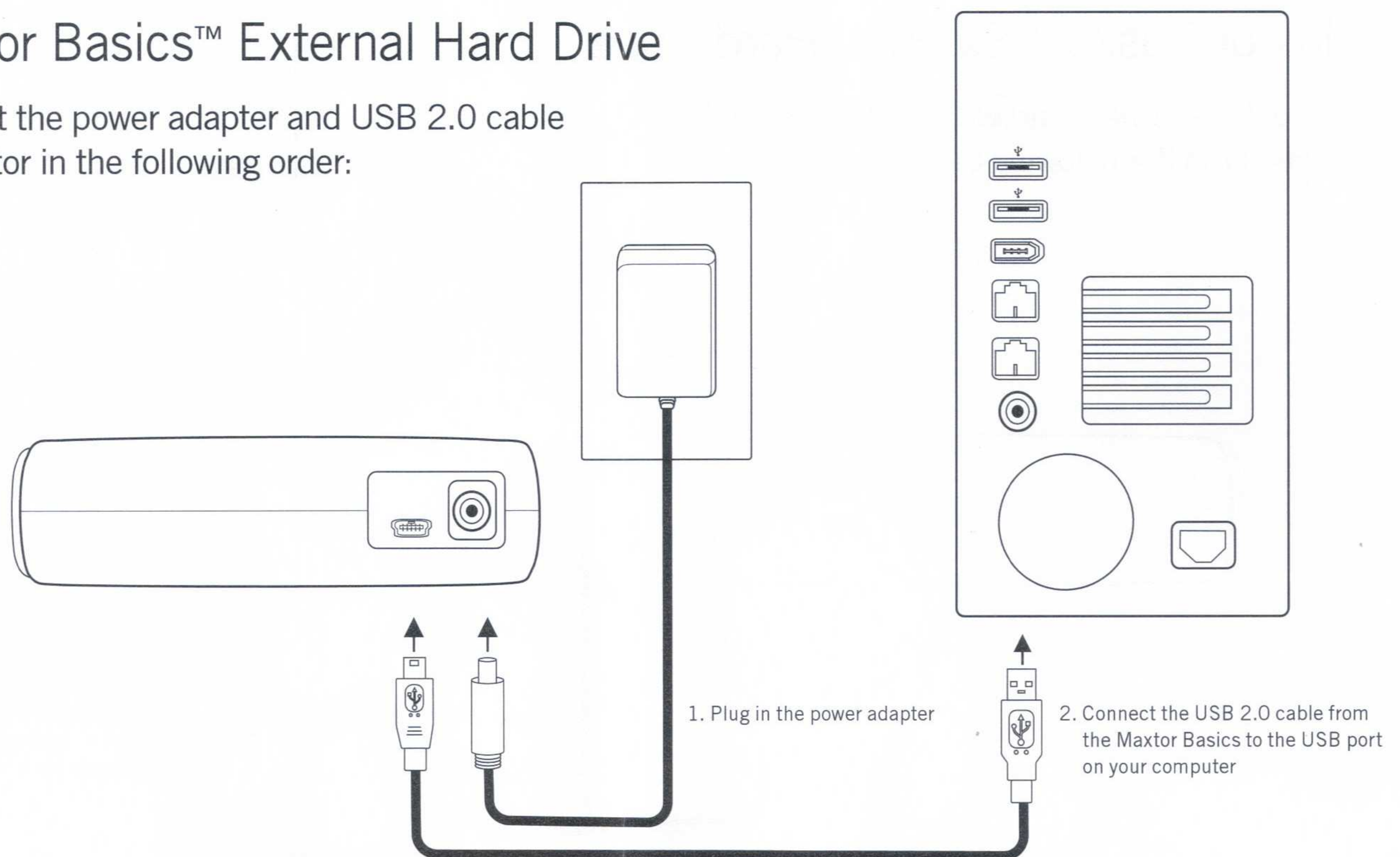


Maxtor Basics™ External Hard Drive

Connect the power adapter and USB 2.0 cable connector in the following order:



EN Plug in the power adapter. Connect the USB cable from the Maxtor Basics External Hard Drive to your computer.

Macintosh users should launch the Apple Disk Utility to reformat the drive.

For more information go to maxtorsolutions.com

FR Branchez le transformateur. Connectez le câble USB du disque dur externe de base Maxtor à votre ordinateur.

Les utilisateurs de Macintosh doivent lancer l'utilitaire de disque Apple pour reformater le disque dur.

Pour plus d'informations, visitez le site <http://www.maxtorsolutions.com/fr/>

IT Collegare l'alimentatore. Collegare il cavo USB all'unità disco rigido esterna Maxtor Basics e al computer.

Utenti Macintosh: per formattare l'unità, avviare Utility Disco di Apple.

Per ulteriori informazioni, visitare maxtorsolutions.com

DE Schließen Sie das Netzteil an. Schließen Sie das USB-Kabel der Maxtor Basics-Festplatte an den Computer an.

Macintosh-Benutzer müssen die Festplatte mit dem Apple Festplatten-Dienstprogramm neu formatieren.

Weitere Informationen finden Sie auf maxtorsolutions.de

ES Enchufe el adaptador de corriente. Conecte el cable USB de la unidad de disco duro externa Maxtor Basics a su ordenador.

Los usuarios de Macintosh deben ejecutar la Utilidad de Discos de Apple para reformatear la unidad.

Para obtener más información, consulte maxtorsolutions.com.

Nota: Adaptadores AC

Utilice sólo adaptadores con las siguientes características eléctricas y que estén debidamente certificados de acuerdo a la legislación vigente.

El uso de otros adaptadores podría dañar el dispositivo y anular la garantía además de provocar riesgos al usuario.

Características de entrada: AC 100-240 V, 50-60 Hz, 0,6 A, Clase II.

Características de salida: DC 12 V, 2,0 A.

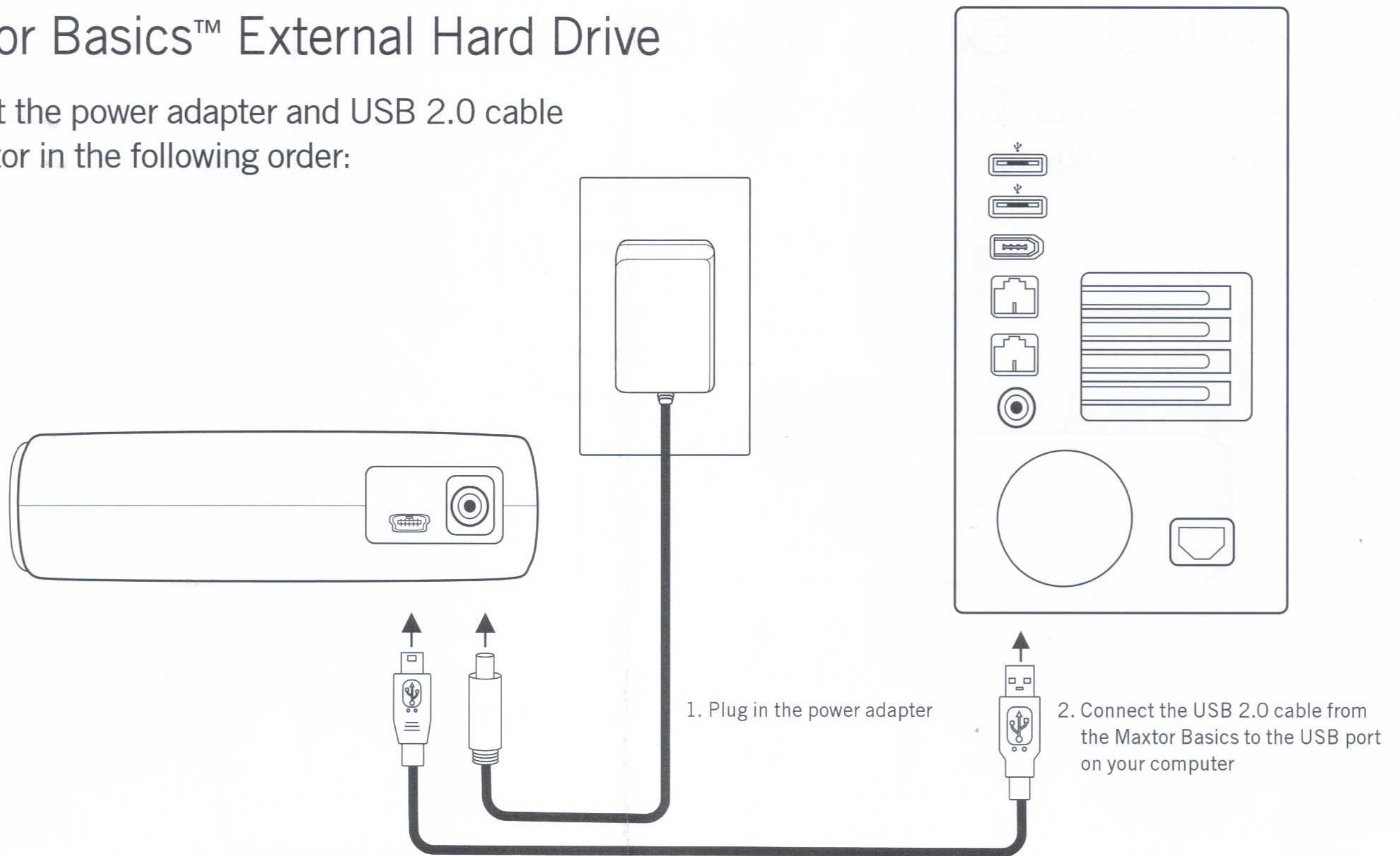
RU Подсоедините адаптер питания. Подключите кабель USB внешнего жесткого диска Maxtor Basics к компьютеру.

Пользователям компьютеров Macintosh следует запустить служебную программу Apple Disk Utility для переформатирования накопителя.

Более подробную информацию можно найти по адресу maxtorsolutions.com

Maxtor Basics™ External Hard Drive

Connect the power adapter and USB 2.0 cable connector in the following order:



TR Güç adaptörünü takın. Maxtor Basics Harici Taşınabilir Sabit Sürücüsü'ne takılı USB kablosunun diğer ucunu bilgisayarınıza takın.

Macintosh kullanıcıları sürücüyü yeniden biçimlendirmek için Apple Disk Utility uygulamasını başlatmalıdır.

Daha fazla bilgi için maxtorsolutions.com adresini ziyaret edin.

AR صل مقبس الطاقة. صل كابل USB بالمنفذ الموجود بالكمبيوتر. صل كابل USB القادم من محرك الأقراص الثابتة الخارجي Maxtor Basics بالكمبيوتر.

يجب أن يقوم مستخدمو نظام التشغيل Macintosh بتشغيل Apple Disk Utility لإعادة تهيئة المحرك.

لمزيد من المعلومات تفضل بزيارة الموقع maxtorsolutions.com

KO 전원 어댑터 플러그를 연결합니다. USB 케이블로 Maxtor 기본 외장형 하드 드라이브와 컴퓨터를 연결합니다.

맥킨토시 사용자는 반드시 Apple Disk Utility(애플 디스크 유틸리티)를 실행하여 드라이브를 재포맷해야 합니다.

자세한 정보는 maxtorsolutions.com을 참조하십시오.

TW 插入電源轉接器。將 USB 纜線從 Maxtor Basics™ 外接可攜式硬碟機連接到電腦。

Macintosh 使用者應該啓動 Apple 的「磁碟公用程式」將磁碟機重新格式化。

如需更多資訊，請造訪 maxtorsolutions.com

CN 插入电源适配器。将 USB 数据线从 Maxtor Basics™ 外置硬盘连接到计算机上。

Macintosh 用户应启动“Apple 磁盘实用程序”来重新格式化硬盘。

有关更多信息，请访问 maxtorsolutions.com