

Thank you for purchasing iF200 Alarm Clock and Speaker System for iPod. It charges and plays music from your iPod with high quality sound, and can wake you up with music from your iPod. This Docking Alarm also recognizes your iPod so that clock time always shows.

Please read this user's guide before installing, setting up, or using your new alarm clock.

1. DOCKING YOUR IPOD

1. Make sure "Extras" is visible in your iPod's main menu.
2. Connect your Docking Alarm to the AC wall outlet using the included AC adapter.
3. Adjust the Plate Depth Dial and the 30-pin Connector to the position that your iPod fits.
4. Dock your iPod into your Docking Alarm. Your Docking Alarm beeps.



30-pin Connector

Slide to fit your iPod.

Plate Depth Dial

Turn the dial to match your iPod. This adjusts the dock to fit your iPod.

2. RECOGNIZING YOUR IPOD

After our Docking Alarm recognizes your iPod, the iPod's clock appears automatically whenever your iPod is docked. Recognition is necessary in the following cases:

- When you dock your iPod into the cradle for the first time.
- When the structure of the main menu of your iPod has been changed.
- When you dock another iPod into the cradle.

1. Press and hold **SNOOZE** for 3 seconds to enter recognition mode. The Docking Alarm Clock beeps twice, and the iPod's main menu appears.

2. Press **SNOOZE** repeatedly to select menu items until "Extras" is selected.

Notes:

- Use only **SNOOZE** and not the iPod's scroll wheel to navigate through the menu.
- Pressing **SNOOZE** moves the highlight down the menu only. If you pass "Extras," wait 6 seconds and then re-enter recognition mode from step 1.
- 3. Press and hold **SNOOZE** for about 3 seconds. Two beeps sound and the time appears. For details about setting the alarm and clock time, refer to your iPod's user's guide.

Note: If there are more than 6 seconds' pause during the recognizing steps, your Docking Alarm beeps. You must re-enter the recognition mode.



Note: Only use the adapter supplied with this product.

SPECIFICATIONS

Amplifier power output:	RMS 3W x 2 (THD+N=10%)
Signal to noise ratio:	≥ 85dBA
Amplifier distortion:	≤ 0.5%
Input Sensitivity:	350±50mV
Channel separation:	≥ 45dB
Frequency response:	100Hz-20KHz

3. USING YOUR ALARM CLOCK

Pressing **SNOOZE** stops the playback for 9 minutes. To resume the playback, press **VOLUME**.

If you change your iPod's display, press **VOLUME** on the Docking Alarm Clock to return to the iPod's clock display. If the clock does not appear, you may need to repeat the recognition procedure.

When the alarm sounds, press **SNOOZE** to stop the playback for 9 minutes.

Warning

SAFETY INSTRUCTIONS

Please read all the instructions herein. Please retain this manual safely for future reference.
Please heed all safety warnings. Please install in accordance with the Manufacturer's instructions.
Please adjust the volume control to a comfortable level to avoid damaging your hearing and the system.

WARNING:

- Do not expose this apparatus to rain or moisture.
- Do not use the speakers near water, and do not immerse them in any liquid or pour any liquid on them. Place the speakers away from all heat sources, such as heat registers, stoves, and direct sunlight.
- Do not defeat the safety purpose of the polarized plug. A polarized plug has two blades with one wider than the other. The wider blade is provided for your safety. If the provided plug does not fit into your outlet, consult an electrician for replacement of the obsolete outlet. Protect the power cord from being walked on or pinched particularly at plugs, convenience receptacles, and the point where they exit from the apparatus.
- For added protection during lightning storms, unplug the speakers from the electrical outlet and turn off the computer.
- Unplug this apparatus when unused for long periods of time.
- Do not block the openings in the speaker cabinets, never push objects into speaker vents or slots because of fire or electric shock hazards, and provide sufficient space around the speakers for proper ventilation.
- Place the speakers in a stable location so that it will not fall causing damage to the speakers or bodily harm.
- Unplug the speakers from the computer and from the electrical outlet before cleaning them with a damp cloth.
- Servicing is required when the apparatus has been damaged in any way, such as the power-supply cord or plug is damaged, liquid has been spilled or objects have fallen into the apparatus, the apparatus has been exposed to rain or moisture, does not operate normally, or has been dropped. Refer all servicing to qualified service personnel only.

iF 200 Réveil iPod avec Haut-Parleur

Merci d'avoir acheté le réveil iPod iF200 avec haut-parleurs. Il charge et joue de la musique à partir de votre iPod avec une sonorité de haute qualité, et peut vous réveiller avec la musique de votre iPod. L'alarme est compatible avec votre iPod de telle sorte que l'heure est affichée en permanence.

Veillez lire ce manuel d'utilisateur avant d'installer ou d'utiliser votre nouveau réveil.

1. CONNEXION DE VOTRE IPOD

1. Assurez vous que l'item "Extras" est visible dans le menu principal de votre iPod.
2. Connectez votre réveil au prise de courant mural AC en utilisant l'adaptateur AC fourni.
3. Ajustez la profondeur de la plaque de connexion et le connecteur 30 broches à la position qui convient à votre iPod.
4. Branchez votre iPod à la connexion de votre réveil. Votre réveil fait des bips.



Connecteur 30 broches

Faites glisser pour insérer votre iPod.

Plaque de réglage de la profondeur

Tournez le bouton de réglage correspondant à votre iPod. Cela va ajuster le connecteur pour convenir à votre iPod.

2. IDENTIFICATION DE VOTRE IPOD

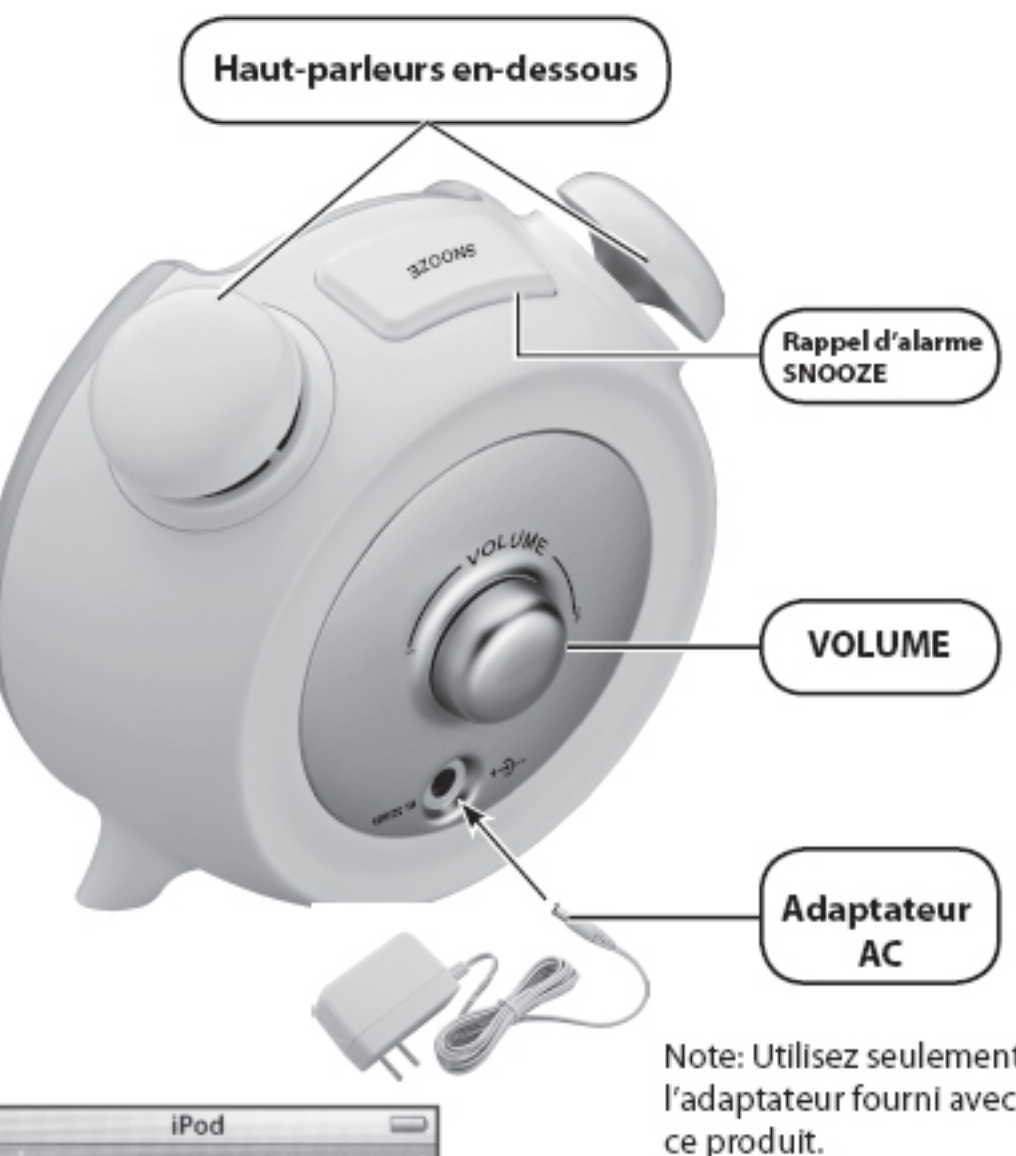
Après que votre réveil ait identifié votre iPod, l'horloge iPod apparaît automatiquement dès que votre iPod est connecté. L'identification est nécessaire dans les cas suivants :

- Quand vous branchez votre iPod dans le socle pour la première fois.
 - Quand la structure du menu principal de votre iPod a été modifiée.
 - Quand vous branchez un autre iPod dans le socle.
1. Pressez et maintenez la touche rappel d'alarme (**SNOOZE**) pendant 3 secondes pour accéder au mode reconnaissance. Le réveil matin va beeper deux fois, et le menu principal de l'iPod apparaît.
 2. Pressez la touche rappel d'alarme (**SNOOZE**) continuellement pour sélectionner les éléments dans le menu jusqu'à "Extras".

Notes:

- Utilisez la touche rappel d'alarme (**SNOOZE**) uniquement et non la molette de défilement pour naviguer à travers le menu.
- En pressant **SNOOZE** on fait bouger uniquement la surbrillance vers le bas du menu. Si vous dépassez "Extras," attendez 6 secondes et ensuite retournez en mode reconnaissance de l'étape 1.
- 3. Pressez et maintenez **SNOOZE** pendant approximativement 3 secondes. Il y aura deux bips sonores et l'heure apparaît. Pour les détails concernant le réglage de l'alarme et de l'heure, veuillez vous référer au manuel d'utilisation de votre iPod.

Note: S'il y a plus de six secondes de pause pendant les étapes de reconnaissance, votre réveil va beeper. Vous devez entrer à nouveau en mode reconnaissance.



Note: Utilisez seulement l'adaptateur fourni avec ce produit.

SPÉCIFICATIONS

Puissance à la sortie de l'amplificateur:	RMS 3W x 2 (THD+N=10%)
Rapport signal sur bruit:	≥ 85dBA
Distorsion d'amplificateur:	≤ 0.5
Préatténuation:	350±50mV
Séparation des voies:	≥ 45dB
Réponse en fréquence:	100Hz-20KHz

3. UTILISATION DE VOTRE RÉVEIL MATIN

En pressant la touche **SNOOZE** le pré-enregistrement s'arrête pendant 9 minutes. Pour reprendre le pré-enregistrement, pressez la touche **VOLUME**.

Si vous changez l'affichage sur votre iPod, pressez la touche **VOLUME** sur le réveil matin pour retourner à l'affichage du réveil iPod. Si l'horloge n'apparaît pas, il sera peut être nécessaire de répéter la procédure de reconnaissance.

Lorsque l'alarme se déclenche, pressez **SNOOZE** pour arrêter le pré-enregistrement pendant 9 minutes.

AVERTISSEMENT

CONSIGNES DE SÉCURITÉ

Veillez lire toutes les instructions ci-inclus. Veillez garder ce manuel précieusement pour consultation ultérieure. Veillez prendre en compte tous les avertissements de sécurité. Veillez installer le dispositif d'après les instructions du fabricant. Veillez ajuster le réglage du volume sonore à un niveau confortable afin d'éviter d'endommager votre ouïe et l'appareil.

AVERTISSEMENT:

- Ne pas exposer cet appareil à la pluie ou à l'humidité.
- Ne pas utiliser les haut-parleurs près de l'eau, ne pas les immerger dans aucun liquide et ne jeter aucun liquide dessus. Placez les hauts parleurs loin de toutes sources de chaleurs, tels que registres de chaleurs, cuisinières ou au rayonnement direct du soleil.
- Ne pas éliminer la protection constituée par la fiche polarisée. La fiche polarisée comporte deux lames dont l'une est plus grande que l'autre. La lame la plus large est fournie pour assurer votre sécurité. Si la fiche d'alimentation fournie ne convient pas à votre prise de courant, consultez un électricien pour remplacer la prise obsolète. Protégez le câble d'alimentation afin qu'il ne marche pas dessus ou qu'il ne soit coincé à la jonction de la prise, des prises de parc d'alimentation, et au point de sortie de l'appareil.
- Pour une protection additionnelle contre la foudre, débranchez les hauts parleurs à partir de la prise de courant et éteignez l'ordinateur.
- Débranchez l'appareil quand elle reste inutilisée pendant longtemps.
- Ne pas boucher les ouvertures des boîtiers des hauts parleurs, ne jamais obstruer les trous d'aération des hauts parleurs à cause des risques d'incendie et d'électrocution, et laissez assez d'espace autour des hauts parleurs pour une ventilation adéquate.
- Placez les haut-parleurs dans une position stable afin qu'ils ne tombent pas, causant ainsi des dégâts aux hauts parleurs ou dommage corporel.
- Débranchez les haut-parleurs de l'ordinateur et de la prise de courant avant de les nettoyer avec un tissu humide.
- Un entretien est nécessaire lorsque l'appareil a été endommagé de n'importe quelle façon, par exemple lorsque le câble d'alimentation ou la fiche d'alimentation a été endommagé, quand des matières liquides ont été répandues, ou quand des objets sont tombés dans l'appareil, quand l'appareil a été exposé à la pluie ou à l'humidité, ne fonctionne pas normalement, ou a subi une chute. Toute entretien doit être effectué par un personnel qualifié uniquement.

iF200 Despertador iPod con Sistema de Altavoz

Gracias por comprar el Despertador iPod con Sistema de Altavoz iF200. Capaz de cargar y reproducir música desde su iPod con alta calidad de sonido, también le despertará con la música de su iPod. La alarma es compatible con su iPod de manera que siempre refleja la hora.

Por favor, lea esta guía de usuario antes de instalar, configurar o utilizar su nuevo despertador.

1. ACOPLAMIENTO DE SU IPOD

1. Asegúrese de que la palabra "Extras" aparezca visible en el menú principal de su iPod.
2. Conecte su despertador al enchufe de pared mediante el adaptador CA que viene incluido.
3. Mueva el selector y el conector de 30 Pins para ajustarlos a su modelo de iPod.
4. Acople su iPod a la conexión de su despertador. Se oirán unos "bips" procedente del despertador.



Conector de 30 Pines

Deslícelo y ajústelo a su iPod.

Rueda Marcadora Dentada

Gire el marcador hasta ajustarlo a su iPod. Esto regulará el puerto de acoplamiento para que su iPod encaje.

2. RECONOCIMIENTO DEL IPOD

Una vez el despertador haya reconocido su iPod, el reloj del iPod aparecerá automáticamente en cuanto su iPod esté conectado. Este reconocimiento será necesario en los siguientes casos:

- Cuando acople su iPod en el puerto por primera vez.
- Cuando la estructura del menú principal de su iPod haya sido cambiado.
- Cuando acople otro iPod en el puerto.

1. Mantenga pulsado el botón **SNOOZE** durante 3 segundos para entrar en modo de reconocimiento. El despertador hará un doble bip, y aparecerá el menú principal del iPod.
2. Pulse el botón **SNOOZE** repetidamente hasta que la opción "Extras" quede seleccionada.

Recuerde:

- Utilice únicamente el botón **SNOOZE**, y no la rueda desplazadora del iPod para navegar por el menú.
- Al pulsar el botón **SNOOZE**, la barra indicadora del menú se mueve únicamente hacia abajo. Si por error se salta la opción "Extras," espere 6 segundos y vuelva a entrar en el modo de reconocimiento desde el Paso 1.
- 3. Mantenga pulsado el botón **SNOOZE** durante unos 3 segundos. Sonará un doble bip y aparecerá la hora. Para más detalles sobre cómo ajustar la alarma y la hora, consulte la guía de usuario de su iPod.

Nota: Si durante los pasos del reconocimiento la pausa supera los 6 segundos, su despertador emitirá unos bips. Tendrá que volver a entrar en el modo de reconocimiento.

ESPECIFICACIONES

Potencia a la salida del amplificador:	RMS 3W x 2 (THD+N=10%)
Relación de Señal/Ruido:	≥ 85dBA
Distorsión de amplificador:	≤ 0.5%
Sensibilidad de entrada:	350±50mV
Separación de canal:	≥ 45dB
Respuesta en frecuencia:	100Hz-20KHz



Nota: Utilice únicamente el adaptador que viene con este producto.

3. MODO DE EMPLEO DE SU DESPERTADOR

Al pulsar el botón **SNOOZE** se detiene la reproducción melódica durante 9 minutos. Para continuar con la reproducción, pulse el botón **VOLUMEN**.

Si usted cambia de pantalla en su iPod, pulse el botón **VOLUMEN** de su despertador para regresar a la pantalla del reloj. Si no aparece el reloj, tendrá que repetir el proceso de reconocimiento.

Cuando suene la alarma, pulse **SNOOZE** para detener la reproducción durante 9 minutos.

ATENCIÓN

INSTRUCCIONES DE SEGURIDAD

Lea las siguientes instrucciones. Guarde este manual en un sitio seguro para uso futuro. Preste atención a las advertencias de seguridad. Instale el producto de acuerdo con las instrucciones del fabricante. Ajuste el control del volumen al nivel deseado, y así evitará dañarse el oído y el propio equipo.

ATENCIÓN:

- No exponga este aparato a la lluvia ni a la humedad.
- No utilice los altavoces cerca del agua, ni los sumerja en ningún líquido, ni derrame ningún líquido sobre ellos. Mantenga los altavoces alejados de fuentes de calor, como por ejemplo radiadores, cocinas, y luz solar directa.
- No deshaga el entramado de seguridad de la clavija polarizada. Una clavija polarizada posee dos cuchillas, una más ancha que la otra. La cuchilla más ancha es para su seguridad. Si la clavija que viene incluida no encaja bien en el enchufe, consulte con un electricista para que cambie el enchufe obsoleto. Evite que se pise el cable o que quede punzado, especialmente en la zona de la clavija, en los receptáculos de conveniencia, y el punto de salida del aparato.
- Para mayor protección durante tormentas, desconecte los altavoces del enchufe y apague su ordenador.
- Desenchufe el aparato cuando se encuentre fuera de uso durante largos períodos de tiempo.
- No bloquee las aberturas de las cajas del altavoz; nunca introduzca ningún objeto entre los huecos o rendijas ya que habría riesgo de incendio o cortocircuito; deje espacio suficiente alrededor de los altavoces para su ventilación apropiada.
- Coloque los altavoces en una zona estable para que no se caigan ni causen daño a nadie ni al aparato en cuestión.
- Desconecte los altavoces de su ordenador y del enchufe de la pared antes de limpiarlos con un paño húmedo.
- Recorra a un servicio de asistencia técnica cuando el aparato se dañe de cualquier manera, como por ejemplo si han quedado dañados el cable de corriente o la clavija, si se ha derramado algún líquido sobre el equipo, si se han deslizado objetos dentro del mismo, si el aparato ha sido expuesto a la lluvia o a la humedad, si no funciona correctamente, o si se ha caído. Cualquier reparación debe ser efectuada únicamente por personal cualificado.

iF200 Docking-Alarm und Lautsprechersystem für iPod

Vielen Dank, dass Sie sich für den Kauf des iF200 Docking-Alarms mit Lautsprechersystem für iPod entschieden haben. Hiermit wird Ihr iPod geladen und die Musik wird mit hochwertigem Klang wiedergegeben. Lassen Sie sich mit Musik von Ihrem iPod wecken. Dieser Docking-Alarm erkennt Ihren iPod und zeigt die Zeit an.

1. Docken Ihres iPod

1. Vergewissern Sie sich, dass im Hauptmenü Ihres iPod "Extras" angezeigt wird.
2. Schließen Sie Ihren Docking-Alarm mit dem Netzteil an der Steckdose an.
3. Stellen Sie den Abstand des 30-Pin Anschlusses auf der Anschlussplatte für Ihren iPod ein.
4. Docken Sie Ihren iPod am Docking-Alarm.
5. Ihr Docking-Alarm gibt einen Signalton ab.



30-Pin Anschluss

Für Ihren iPod anpassen

Abstandseinstellung der Rückwand

Drehen Sie den Einsteller zur Anpassung an Ihren iPod.

Bitte lesen Sie die Bedienungsanleitung vor Installation, Einstellung und Gebrauch Ihres neuen Docking-Alarms aufmerksam durch.

2. Erkennung Ihres iPod

Nachdem der Docking-Alarm Ihren iPod erkannt hat, wird die Uhr des iPod's beim Andocken stets angezeigt. Eine Erkennung ist unter nachstehenden Bedingungen notwendig:

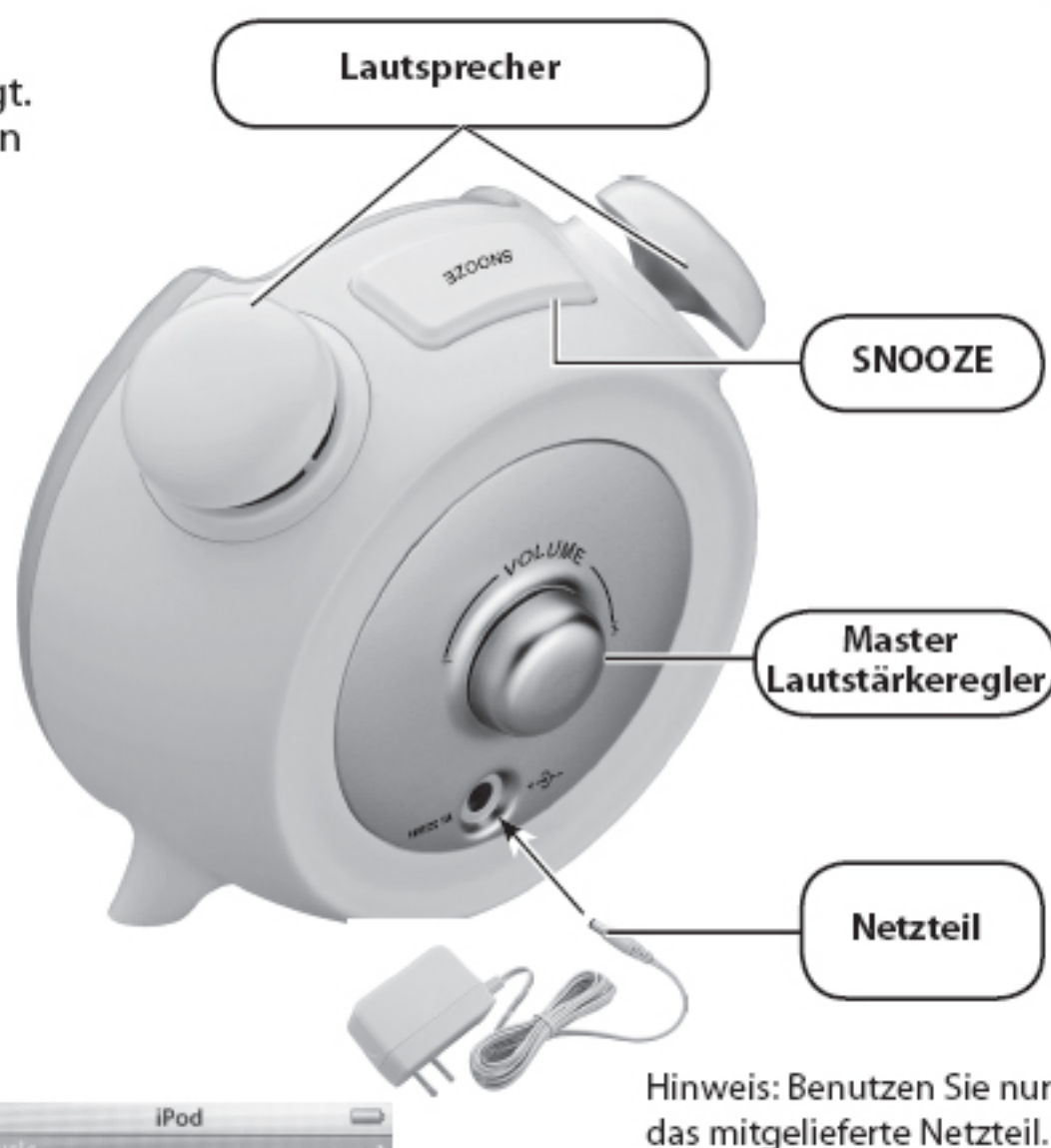
- Beim ersten Andocken Ihres iPod.
- Nach Änderung der Hauptmenüstruktur Ihres iPod.
- Bei Anschluss eines anderen iPod am Dock.

1. Halten Sie **SNOOZE** für 3 Sekunden zum Aufrufen des Erkennungsmodus gedrückt. Der Docking-Alarm gibt 2 Signaltöne ab und das Hauptmenü des iPod wird angezeigt.
2. Drücken Sie mehrfach **SNOOZE** zur Auswahl von Menüoptionen bis "Extras" gewählt ist.

Hinweise:

- Benutzen Sie zur Menü-Navigation nur **SNOOZE** und nicht das Scrollrad des iPod.
- Mit **SNOOZE** können Sie nur die Markierung im Menü nach unten verschieben. Gehen Sie an "Extras" vorbei, dann warten Sie 6 Sekunden ab und starten mit dem Erkennungsmodus erneut, wie in Schritt 1 dargelegt.
- 3. Halten Sie **SNOOZE** für 3 Sekunden zum Aufrufen des Erkennungsmodus gedrückt. Der Docking-Alarm gibt 2 Signaltöne ab und die Uhrzeit wird angezeigt. Einzelheiten zum Einstellen von Uhrzeit und Weckalarm entnehmen Sie bitte der Bedienungsanleitung Ihres iPod.

Hinweis: Pausen von mehr als 6 Sekunden bei der Erkennung werden mit einem Signalton des Docking-Alarms quittiert. Sie müssen dann den Erkennungsmodus erneut aufrufen.



Hinweis: Benutzen Sie nur das mitgelieferte Netzteil.

SPEZIFIKATIONEN

Ausgangsleistung Verstärker:	RMS 3W x 2 (THD+N=10%)
Rauschabstand:	≥ 85dBA
Verzerrung Verstärker:	≤ 0.5%
Eingangsempfindlichkeit:	350±50mV
Kanaltrennung:	≥ 45dB
Frequenzbereich:	100Hz-20KHz

Bedienungshinweise zum Weckalarm

Mit Tastendruck auf **SNOOZE** unterbrechen Sie die Wiedergabe für 9 Minuten. Zur Fortsetzung der Wiedergabe drücken Sie **VOLUME**.

Bei Änderung des iPod Displays drücken Sie **VOLUME** auf dem Docking-Alarm zur Rückkehr zur Uhrzeitanzeige. Wird die Uhrzeit nicht angezeigt, dann müssen Sie die Erkennung des iPod wiederholen.

Mit Tastendruck auf **SNOOZE** unterbrechen Sie die Wiedergabe für 9 Minuten.

WICHTIGE SICHERHEITSHINWEISE

WICHTIGE SICHERHEITSHINWEISE

Vielen Dank, dass Sie sich für ein Produkt von Edifier entschieden haben. Seit Generationen liefern wir bei Edifier aktive Lautsprecher zur Zufriedenheit unserer Kunden, selbst mit den höchsten Anforderungen. Dieses Produkt kann an Unterhaltungselektronik, Computer oder Heimkino angeschlossen werden und liefert einen hervorragenden Sound. Bitte lesen Sie die Bedienungsanleitung vor Inbetriebnahme, um das Beste aus dem Produkt herauszuholen.



Der Blitz im gleichseitigen Dreieck weist auf gefährliche Hochspannung im Gerät hin, die zu Stromschlägen führen kann.

Zur Vermeidung von Stromschlägen Gehäuse nicht öffnen. Es befinden sich keine vom Verbraucher wartbaren Teile im Inneren des Geräts. Reparatur und Wartung nur durch Fachpersonal. Das Ausrufungszeichen im gleichseitigen Dreieck weist auf wichtige Bedienungs- und Wartungsanleitungen hin.

SICHERHEITSHINWEISE

Vor Betrieb des Geräts sollten Sie alle Sicherheits- und Bedienungsanleitungen durchlesen. Die Sicherheits- und Bedienungsanleitungen sollten für zukünftigen Bezug aufbewahrt werden. Die Warnungen auf dem Gerät und in der Bedienungsanleitung sollten beachtet werden. Bitte beachten Sie die Installationsanweisungen des Herstellers. Stellen Sie die Lautstärke so ein, dass Sie keine Hörschäden davontragen.

- Gerät nicht Regen oder Feuchtigkeit aussetzen.
- Dieses Gerät nicht in der Nähe von Wasser betreiben, nicht in Wasser oder sonstige Flüssigkeiten eintauchen und kein Wasser darauf verschütten.
- Netzkabel sollten so verlegt werden, dass möglichst nicht darauf getreten wird und dass sie nicht eingeklemmt werden, mit besonderer Beachtung der Kabel an Steckern, Verlängerungskabeln und dem Austritt des Kabels aus dem Gerät.
- Während eines Gewitters ziehen Sie bitte den Netzstecker und schalten das angeschlossene Audiogerät aus.
- Bei längerer Nichtbenutzung ziehen Sie bitte den Netzstecker.
- Die Lautsprecher sollten fern von Wärmequellen wie Radiatoren, Heizkörpern, Öfen und anderen wärmeerzeugenden Geräten (einschließlich Verstärkern) aufgestellt werden, direkte Sonneneinstrahlung vermeiden.
- Schlitze und Öffnungen im Gehäuse dienen der Belüftung. Sie sind für zuverlässigen Betrieb der Lautsprecher und Schutz vor Überhitzung erforderlich und dürfen nicht blockiert oder abgedeckt werden. Das Gerät sollte nur dann in einem Bücherschrank einem Regal oder Ähnlichem aufgestellt werden, wenn angemessene Belüftung vorgesehen ist bzw. die Anweisungen des Herstellers befolgt worden sind.
- Stellen Sie die Lautsprecher sicher auf, damit sie nicht herunterfallen.
- Vor dem Reinigen ziehen Sie bitte den Netzstecker und das Anschlusskabel zum Audiogerät. Die Reinigung kann mit einem leicht feuchten Tuch erfolgen.
- Eine Wartung wird notwendig, wenn das Gerät beschädigt wurde, Netzkabel oder -stecker beschädigt sind, Flüssigkeit oder Fremdkörper eingedrungen sind, das Gerät Regen oder Feuchtigkeit ausgesetzt war, nicht wie gewöhnlich funktioniert oder fallen gelassen wurde. Reparatur nur durch autorisierten Kundendienst.
- Zum vollständigen Abtrennen vom Stromnetz bitte Netzstecker ziehen.

iF200 iPod Wekker en Luidsprekersysteem

Dankuwel voor uw aanschaf van de iF200 iPod Wekker & Luidspreker. Hij laadt de iPod op en speelt muziek ervan met een hoge geluidskwaliteit; hij kan u ook wekken met muziek van uw iPod. Deze Dock Wekker herkent ook uw iPod zodat de tijd van de iPod altijd getoond wordt.

Lees deze gebruiksaanwijzing vóór u uw nieuwe wekker installeert, instelt of gebruikt.

1. UW IPOD DOCKEN

1. Zorg ervoor dat "Extras" zichtbaar is in het hoofdmenu van uw iPod.
2. Sluit uw Dock Wekker met de inbegrepen wisselstroomadapter aan op een stopcontact met wisselstroom.
3. Stel de Draaischijf voor de Plaatdiepte en de 30-pin Connector zó in, dat hij past voor uw iPod.
4. Dock uw iPod in de Dock Wekker. Uw Dock Wekker maakt een piepgeluid.



30-pin Connector

Schuif hem zodat hij past in uw iPod.

Draaischijf voor Plaatdiepte

Draai de schijf tot hij past voor uw iPod. Het Dock wordt aangepast zodat hij past voor uw iPod.

2. UW IPOD HERKENNEN

Nadat uw Dock Wekker uw iPod herkent wordt de klok van de iPod altijd automatisch getoond als de iPod gedockt is. Herkenning is nodig in de volgende gevallen:

- Als u uw iPod de 1ste keer in de cradle dockt.
- Als het structuur van het hoofdmenu van uw iPod gewijzigd is.
- Als u een andere iPod erin dockt.

1. Houd **SNOOZE** 3 seconden ingedrukt om de herkenstand te starten. De Dock Wekker piept twee keer en het hoofdmenu van de iPod verschijnt.
2. Druk meerdere keren op **SNOOZE** tot menu-item "Extras" is geselecteerd.

Let op:

- Gebruik alleen **SNOOZE** en niet het scrollwiel van de iPod om door het menu te navigeren.
- Door het drukken op **SNOOZE** verschuift slechts welk menu-item opgelicht is. Als u "Extras" passeert, wacht dan 6 seconden en begin de herkenprocedure weer vanaf stap 1.

3. Houd **SNOOZE** zo'n 3 seconden ingedrukt. U hoort twee piepgeluiden en de tijd verschijnt. Raadpleeg de gebruiksaanwijzing van de iPod voor details over het instellen van de tijd van de wekker en de klok.

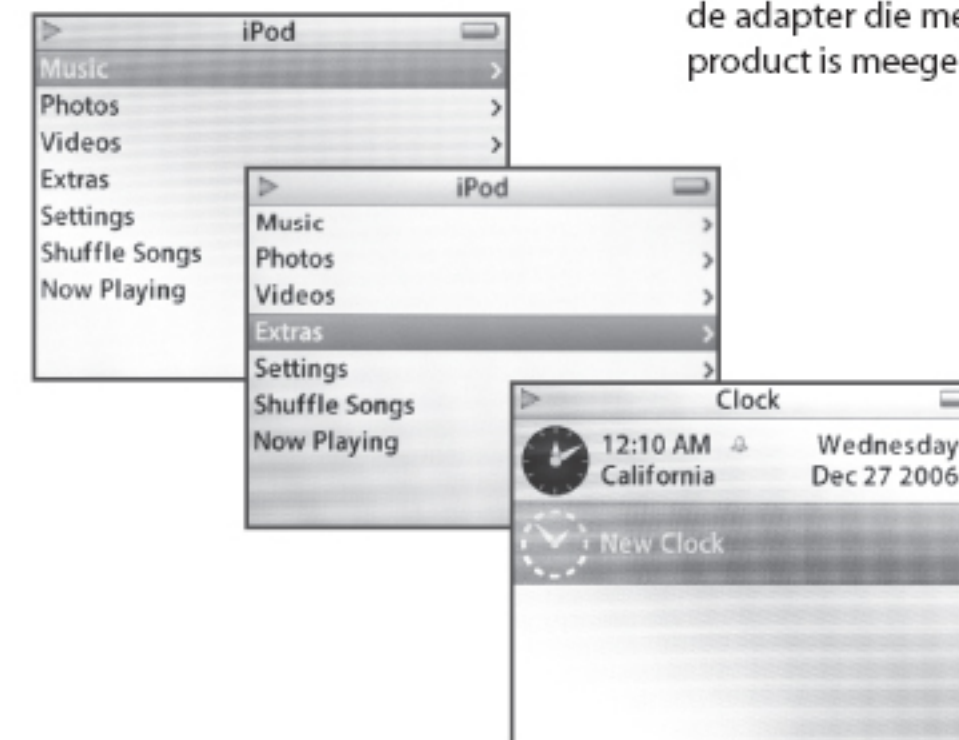
Let op: Als er tijdens de herkenprocedure een pauze is die langer dan 6 seconden duurt dan maakt de Dock Wekker een piepgeluid. U moet de herkenprocedure opnieuw starten.

SPECIFICATIES

Vermogensuitvoer versterker:	RMS 3W x 2 (THD+N=10%)
Geluid/Ruisverhouding:	≥ 85dBA
Vervorming versterker:	≤ 0,5%
Ingangsevoeligheid:	350±50mV
Kanaalseparatie:	≥ 45dB
Frequentierespons:	100Hz-20KHz



Let op: gebruik alleen de adapter die met het product is meegeleverd.



3. UW WEKKER GEBRUIKEN

Als u op **SNOOZE** drukt stopt het afspelen 9 minuten. Druk op **VOLUME** om door te gaan met afspelen.

Druk, als u het scherm op uw iPod wijzigt, op **VOLUME** op de Dock Wekker om terug te gaan naar de weergave van de klok van de iPod. Als de klok niet verschijnt moet u wellicht de herkenprocedure herhalen.

Druk, als de wekker afgaat, op **SNOOZE** en het afspelen stopt 9 minuten.

WAARSCHUWING

VEILIGHEIDSinSTRUCTIES

Lees a.u.b. al deze instructies. Bewaar deze handleiding voor latere naslag.
Volg alle veiligheidsinstructies. Installeer het apparaat volgens de instructies van de Fabrikant.
Zet het volume op een comfortabel niveau zodat uw oren en het apparaat niet beschadigd worden.

WAARSCHUWING:

- Stel het apparaat niet bloot aan water of vochtigheid.
- Gebruik de luidsprekers niet in de buurt van water, dompel ze niet onder in vloeistoffen en giet geen vloeistoffen erop.
- Plaats de luidsprekers uit de buurt van warmtebronnen, zoals verwarmingen, gasstellen en direct zonlicht.
- Doe het veiligheidsdoel van de gepolariseerde stekker niet teniet. Een gepolariseerde stekker heeft twee pinnen, één breder dan de ander. De bredere pin is bedoeld voor uw veiligheid. Als de geleverde stekker niet in uw stopcontact past, raadpleeg dan een electriciën om het oude stopcontact te vervangen. Bescherm het snoer, zodat niemand er op kan staan en dat hij niet klem komt te zitten, vooral bij de stekker, het stopcontact en het punt waar hij het apparaat verlaat.
- Haal voor extra bescherming tijdens onweer de stekker uit het stopcontact en zet de computer uit.
- Haal de stekker uit het stopcontact als u het apparaat langere tijd niet gebruikt.
- Blokkeer geen openingen van de luidsprekers, duw geen voorwerpen in de ventilatieopeningen of andere openingen om brand en elektrische schok te voorkomen. Zorg voor genoeg vrije ruimte rondom de luidsprekers voor een goede ventilatie.
- Plaats de luidsprekers op een stabiele ondergrond, zodat ze niet zullen vallen en schade of letsel veroorzaken.
- Ontkoppel de luidsprekers van de computer en haal de stekker uit het stopcontact voor u ze schoonmaakt met een lichtvochtige doek.
- Onderhoud is nodig als het apparaat beschadigd is geraakt, bijvoorbeeld als het snoer of de stekker beschadigd is, als er vloeistof ingemorst of voorwerpen ingeraakt zijn, als het apparaat blootgesteld is aan regen of vochtigheid, als het niet normaal werkt of als het gevallen is. Laat alle onderhoud alleen door gekwalificeerd onderhoudspersoneel doen.

iF200 Relógio Despertador e Aparelhagem iPod

Obrigado por ter adquirido o iF200 Despertador e Sistema de Altifalantes. Carrega e reproduz música a partir do seu iPod com som de alta qualidade, e você pode acordar com música do seu iPod. Este Despertador de Acoplamento também reconhece o seu iPod para que o tempo do relógio esteja sempre visível.

Por favor leia este guia do utilizador antes de instalar, configurar ou utilizar o seu novo despertador.

1. ACOPLAR O SEU iPod

1. Certifique-se que a palavra "Extras" está visível no menu principal do seu iPod.
2. Ligue o seu Despertador de Acoplamento à saída CA da parede utilizando o adaptador CA.
3. Ajuste o Botão de Profundidade de Placa e o Conector de 30-pinos na posição em que o seu iPod encaixe.
4. Encaixe o seu iPod no seu Despertador de Acoplamento. O seu Despertador de Acoplamento emite um sinal sonoro



Conector 30-pinos

Deslize-o para encaixar no seu iPod.

Botão de Profundidade de Placa

Rode o botão até ficar emparelhado com o seu iPod. Isto ajusta a base para encaixar no seu iPod.

2. RECONHECENDO O SEU iPod

Depois do seu Despertador de Acoplamento reconhecer o seu iPod, o relógio do iPod aparece automaticamente sempre que o iPod estiver acoplado. O reconhecimento é necessário nos seguintes casos:

- Quando acoplar o seu iPod na base pela primeira vez.
- Quando a estrutura do menu principal do seu iPod tenha sido modificada.
- Quando acoplar outro iPod na base.

1. Pressione e mantenha premido o botão **SNOOZE** durante 3 segundos para entrar no modo de reconhecimento. O Relógio Despertador de Acoplamento emite dois sons, e o menu principal do iPod aparece.
2. Pressione **SNOOZE** repetidamente para seleccionar os conteúdos do menu até "Extras" ser seleccionado.

Notas:

- Utilize apenas o botão **SNOOZE** e não a roda de deslocamento do iPod para navegar pelo menu.
- Pressionar **SNOOZE** apenas move o menu sublinhado para baixo. Se passar o menu "Extras," aguarde 6 segundos e entre novamente no modo de reconhecimento a partir da etapa 1.
- 3. Pressione e segure o botão **SNOOZE** durante cerca de 3 segundos. São emitidos dois sinais sonoros e as horas aparecem. Para detalhes sobre como configurar o relógio e o despertador consulte o guia de utilizador do seu iPod.

Nota: Se existirem mais de 6 segundos de pausa entre as etapas de reconhecimento, o seu Despertador de Acoplamento emite um som. Tem que entrar novamente no modo de reconhecimento.

ESPECIFICAÇÕES

Potência de Saída do Amplificador:	RMS 3W x 2 (THD+N=10%)
Relação Sinal-Ruído:	≥ 85dBA
Distorção do Amplificador:	≤ 0.5%
Sensibilidade de Entrada :	350±50mV
Separação de Canais:	≥ 45dB
Resposta da Frequência:	100Hz-20KHz



3. UTILIZAR O SEU RELÓGIO DESPERTADOR

Pressing **SNOOZE** stops the playback for 9 minutes. To resume the playback, press **VOLUME**.

Se mudar o visor do seu iPod, pressione **VOLUME** no Relógio Despertador de Acoplamento para voltar ao visor do relógio do iPod. Se o relógio não aparecer, pode necessitar de repetir o processo de reconhecimento.

Quando o alarme toca, pressione **SNOOZE** para parar a reprodução durante 9 minutos.

AVISO

INSTRUÇÕES DE SEGURANÇA

Por favor leia todas as instruções seguintes. Por favor guarde este manual para referência futura. Por favor siga todos os avisos de segurança. Por favor instale de acordo com as instruções do Fabricante. Por favor ajuste o controlo de volume para um nível confortável para evitar danos na sua audição e no sistema.

- AVISO:**
- Não expor o equipamento à chuva ou humidade.
 - Não utilizar os altifalantes perto da água e não os submergir em qualquer líquido ou derramar nenhum líquido em cima deles. Colocar os altifalantes longe de todas as fontes de calor, tais como aquecedores, e luz directa solar.
 - Não alterar o propósito de segurança da ficha polarizada. A ficha polarizada tem duas lâminas sendo que uma é mais larga que a outra. A lâmina mais larga é fornecida para sua segurança. Se a ficha fornecida não se encaixar na sua tomada, consulte um electricista para substituir a tomada obsoleta. Proteger o cabo de alimentação de ser pisado ou arrancado especialmente nas fichas, receptáculos de comodidade e no ponto onde sai do aparelho.
 - Para protecção adicional durante as trovoadas, desligar os altifalantes da saída de corrente e desligar o computador.
 - Desligar o aparelho da corrente quando não o utilizar durante longos períodos de tempo.
 - Não bloquear as aberturas das caixas dos altifalantes, nunca colocar objectos na ventilação dos altifalantes devido ao perigo de fogo ou choques eléctricos, e proporcionar espaço suficiente à volta dos altifalantes para uma ventilação apropriada.
 - Colocar os altifalantes num local estável para que não caia causando danos nos altifalantes ou na superfície do corpo.
 - Desligar os altifalantes do computador e da tomada eléctrica antes de os limpar com um pano.
 - É necessária assistência técnica quando o aparelho esteja danificado de qualquer forma, tais como danos no cabo de alimentação ou fonte de alimentação, tenha sido derramado líquido ou tenham caído objectos dentro do aparelho, o aparelho tenha sido exposto à chuva ou humidade, não funcione normalmente ou tenha caído. Toda a assistência deve ser efectuada por pessoal qualificado.