

Description de ce Guide de l'utilisateur

En cliquant sur ces boutons, vous pouvez effectuer les tâches suivantes.



Afficher la boîte de dialogue d'impression.



Afficher ou masquer les signets.



Cliquez sur ce bouton si le texte ou les illustrations sont trop petits pour être visibles sans effort. Amenez le pointeur sur une partie du document qui vous intéresse, puis cliquez sur le bouton gauche d'une souris pour agrandir le document à cet endroit. Si vous maintenez la touche [Ctrl] enfoncée avant de cliquer sur le bouton gauche d'une souris, vous réduirez l'image autour de cet emplacement.



Affiche une autre page du document (première page, page précédente, page suivante, dernière page).



Réaffiche la dernière page qui a été affichée, vers l'avant ou vers l'arrière. Utilisez ce bouton pour revenir à la page que vous lisiez auparavant si vous avez sauté des pages, par exemple pour lire une page de référence ou consulter le glossaire.



Affiche la page dans sa taille réelle.



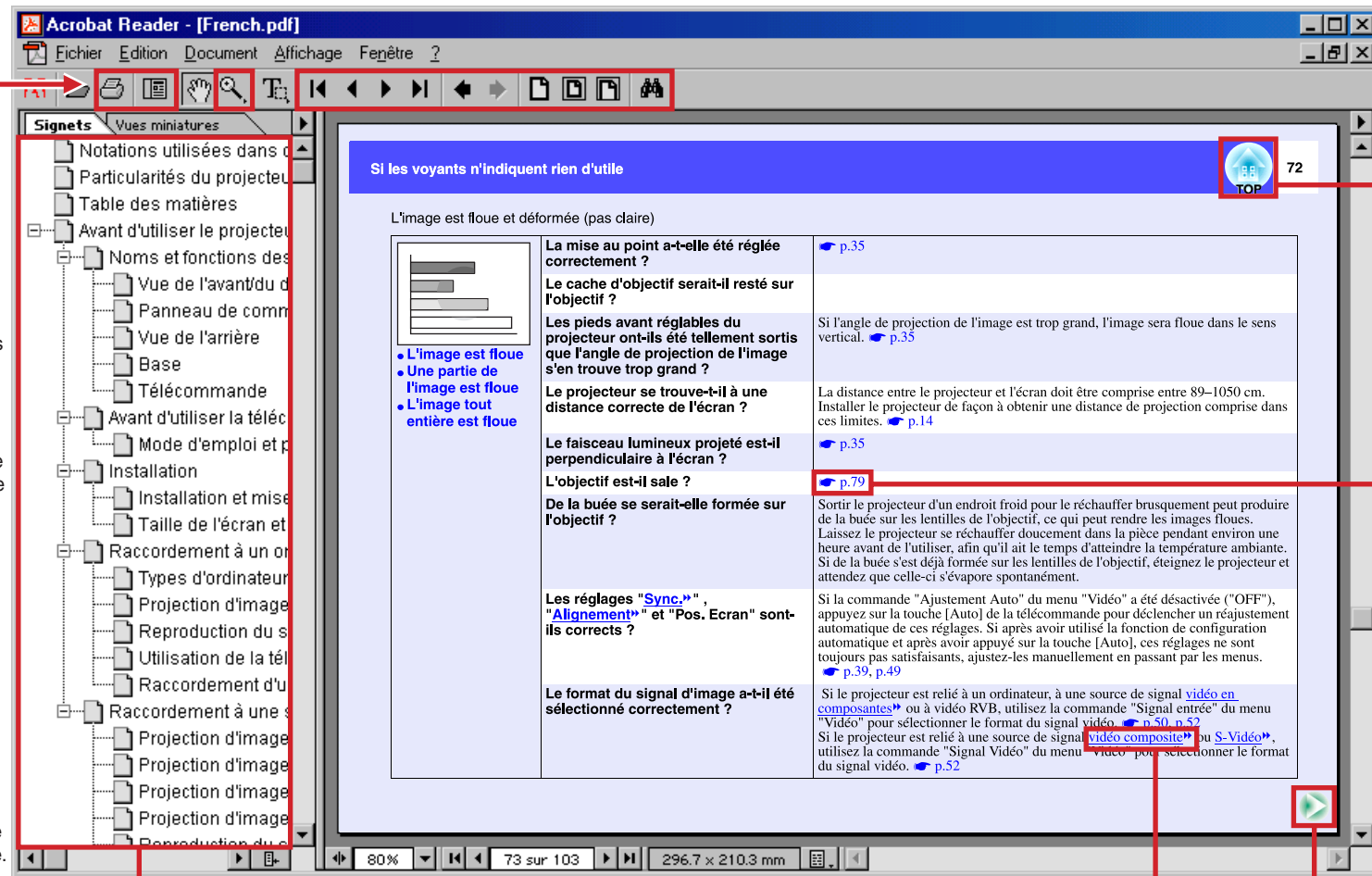
Affiche l'intégralité de la page dans l'espace de la fenêtre.



Affiche la page en la grossissant jusqu'à ce que sa largeur occupe toute la largeur de la fenêtre.



Permet de rechercher un mot dans le texte.



Cliquez sur ce bouton pour revenir à la page TOP.

Permet de sauter à une page qui traite d'un sujet apparenté ou contient des précisions sur le sujet en question.

[Signets]
Cliquez sur le titre d'une section pour afficher immédiatement la première page de cette section.

Indique que l'on pourra trouver dans le glossaire la signification du ou des mots soulignés juste avant ce symbole.
Cliquez sur ce bouton pour afficher immédiatement la page du glossaire.



Ce symbole apparaît lorsque le texte se poursuit sur la page suivante.
Cliquez sur ce bouton pour afficher la page suivante.



Ce symbole apparaît lorsque le texte commence à la page précédente.
Cliquez sur ce bouton pour afficher la page précédente.