

警告 安全のために

ソニー製品は安全に充分配慮して設計されています。しかし、電気製品はすべて、まちがった使いかたをすると、火災や感電などにより人身事故になることがあり危険です。事故を防ぐために次のことを必ずお守りください。

安全のための注意事項を守る

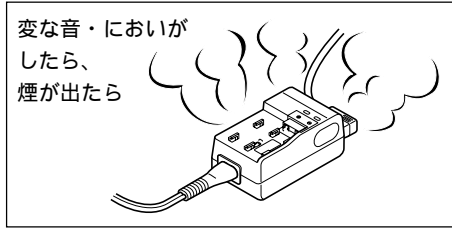
定期的に点検する

1年に1度は、電源コードに傷みがないか、故障したまま使用していないか、また、プラグ部とコンセントの間にほこりがたまっていないか、などを点検してください。

故障したら使わない

動作がおかしくなったり、ACアダプター/チャージャーなどが破損しているのに気づいたら、すぐにお買い上げ店またはソニーサービス窓口へ修理をご依頼ください。

万一、異常が起きたら



- ① ACアダプター/チャージャーをコンセントから抜く
- ② お買い上げ店またはソニーサービス窓口へ修理を依頼する

警告表示の意味

取扱説明書および製品では、次のような表示をしています。表示の内容をよく理解してから本文をお読みください。

警告 この表示の注意事項を守らないと、火災・感電などにより死亡や大けがなど人身事故の原因となります。

注意 この表示の注意事項を守らないと、感電やその他の事故によりけがをしたり周辺の家財に損害を与えたりすることがあります。

注意を促す記号



行為を禁止する記号



行為を指示する記号



警告 下記の注意事項を守らないと、**火災・感電**により**死亡**や**大けが**の原因となります。

分解や改造をしない

火災や感電の原因となります。

内部の点検や修理はお買い上げ店またはソニーサービス窓口にご依頼ください。



内部に水や異物を入れない

水や異物が入ると火災や感電の原因となります。万一、水や異物が入ったときは、ACアダプター/チャージャーをコンセントから抜いて、お買い上げ店またはソニーサービス窓口にご相談ください。



注意 下記の注意事項を守らないと、**けが**をしたり**周辺の家財に損害**を与えたりすることがあります。

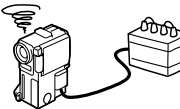
湿気やほこり、油煙、湯気の多い場所では使わない

上記のような場所で使うと、火災や感電の原因となることがあります。



指定以外のACアダプター/チャージャーを使わない

火災やけがの原因となることがあります。



ぬれた手でACアダプター/チャージャーをさわらない

感電の原因となることがあります。



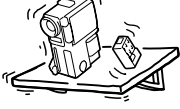
長期間使用しないときは、ACアダプター/チャージャーをはずす

長期間使用しないときはACアダプター/チャージャーをコンセントから抜き、バッテリーをはずして保存してください。火災の原因となることがあります。



安定した場所に置く

ぐらついた台の上や傾いたところなどに置くと、製品が落ちてけがの原因となることがあります。



コード類は正しく配置する

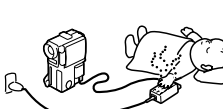
電源コードや接続コードは足に引っかかりたりして引っぱると製品の落下や転倒などによりけがの原因となることがあるため、十分注意して接続・配置してください。



通電中のACアダプター/チャージャー、

充電中のバッテリーや製品に長時間ふれない

温度が相当上がることがあります。長時間皮膚がふれたままになっていると、低温やけどの原因となることがあります。



ACアダプター/チャージャーを布団などで

おおった状態で使わない

熱がこもってケースが変形したり、火災の原因となることがあります。



ACアダプター/チャージャー

取扱説明書

お買い上げいただきありがとうございます。

警告 電気製品は安全のための注意事項を守らないと、火災や人身事故になることがあります。

この取扱説明書には、事故を防ぐための重要な注意事項と製品の取り扱いかたを示しています。この取扱説明書をよくお読みのうえ、製品を安全にお使いください。お読みになったあとは、いつでも見られるところに必ず保管してください。

AC-VF10

Sony Corporation ©1998 Printed in Japan

AC-VF10は次のようにお使いになれます

- ・ ソニー製ビデオカメラ用のリチウムイオンタイプのバッテリーNP-F10/F20/F30の充電器として使う。
- ・ リチウムイオンタイプのバッテリー（NP-F10/F20/F30）に対応したビデオ機器を動作させる。

- ・ ニカドタイプ、ニッケル水素タイプのバッテリーの充電には使えません。
- ・ ビデオ機器によっては使えないものもあります。お使いになる前に、お手持ちの機器をお確かめください。



この純正マークは、ソニー（株）のビデオ機器関連商品が純正製品であることを表すマークです。ソニー（株）のビデオ機器をお求めの際は、純正マークもしくはソニーロゴタイプが表示されているビデオ機器関連商品をご購入されることをおすすめします。

使用上のご注意

置いてはいけない場所

使用中、保管中にかかわらず、次のような場所に置かないでください。故障の原因となります。

- ・ 異常に高温になる場所
炎天下や夏場の窓を閉め切った自動車内は特に高温になり、放置すると変形したり、故障したりすることがあります。
- ・ 直射日光の当たる場所、熱器具の近く
変形したり、故障したりすることがあります。
- ・ 激しい振動のある場所
- ・ 強力な磁気のある場所
- ・ 砂地、砂浜などの砂ぼこりの多い場所
海辺や砂地などの砂ぼこりが起こる場所などでは、本機に砂がかからないようにしてください。故障の原因になるばかりでなく、修理できなくなることもあります。

使用について

- ・ 強力な電波を出すところや放射線のある場所で使わないで下さい。正しく録画・再生できないことがあります。
- ・ 充電するときは、バッテリーをACアダプター/チャージャーにしっかり取り付けてください。
- ・ バッテリー保護のため、充電が完了しましたら、24時間以内にACアダプター/チャージャーからバッテリーを取りはずしてください。
- ・ 周りの温度が10 ~ 30 °Cでの充電をおすすめします。また、周囲の温度が低くなるほど充電しにくくなります。
- ・ 強い衝撃を与えたり、落としたりしないでください。
- ・ TVやAMラジオやチューナーの近くで使わないでください。TVやラジオ、チューナーに雑音が入ることがあります。
- ・ 使用後は必ずACアダプター/チャージャーをコンセントから抜いておいてください。コンセントから抜くときはプラグを持って抜いてください。
- ・ 本体や接続コードの接点部に他の金属類が触れないようにしてください。ショートすることがあります。
- ・ ACアダプター/チャージャーを海外旅行者用の「電子式変圧器」などに接続しないでください。発熱や故障の原因となります。
- ・ ご使用の際にはバッテリーを斜めに取り付けしないでください。取り付けかたが適正でないと、ACアダプター/チャージャーの端子部分を損傷することがあります。

お手入れについて

汚れがついたときは、柔らかい布やティッシュペーパーなどで、きれいに拭き取ってください。

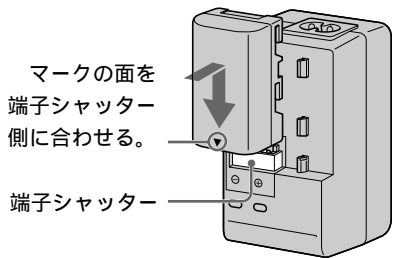
本体のお手入れ

- ・ 汚れがひどいときは、水でうすめた中性洗剤に柔らかい布をひたし、固くしぼってから汚れを拭き取り、乾いた布で仕上げてください。
- ・ アルコール、シンナー、ベンジンなどは使わないでください。変質したり、塗装をいためたりすることがあります。
- ・ 化学ぞうきんをご使用の際は、その注意書きに従ってください。
- ・ 殺虫剤のような揮発性のものをかけたり、ゴムやビニール製品に長時間接触させると、変質したり、塗装をいためたりすることがあります。

バッテリーを充電する

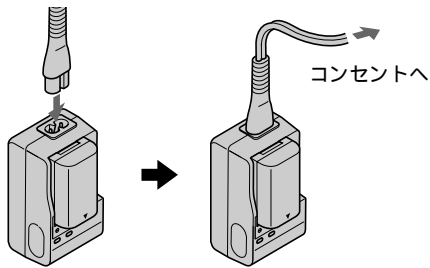
ACアダプター/チャージャーにバッテリーを取り付けて充電します。

- 1 バッテリーをはめ込んでから矢印の方向へずらす。
端子シャッターが隠れるまで押し込みます。



充電する際は
接続コードDK-115を抜くか、接続した機器の電源を切ってください。

- 2 電源コードをACアダプター/チャージャーにつないでから、コンセントにつなぐ。



充電が始まると、充電ランプ(オレンジ色)が点灯します。充電されると充電ランプが消えます(実用充電)。続けて約1時間充電するとさらに長く使えます(満充電)。

バッテリーを取りはずすとき
取り付けたときと反対の方向にバッテリーをずらしてはずす。

充電時間について

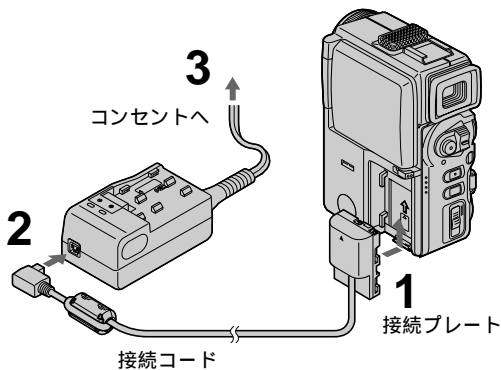
バッテリー	満充電時間 (実用充電時間)*
NP-F10	約145分(約85分)
NP-F20	約220分(約160分)
NP-F30	約295分(約235分)

- * 使い切ったバッテリーのAC-VF10での充電時間。
- お持ちのビデオカメラで使えるバッテリーの種類や使用可能時間については、お使いになる機器の取扱説明書をご覧ください。
- 周囲の温度やバッテリーの状態によっては、上記の充電時間と異なる場合があります。

コンセントにつないで使う

ACアダプター/チャージャーを使って屋内のコンセントから電源をとります。

バッテリー外付型ビデオカメラに取り付ける場合

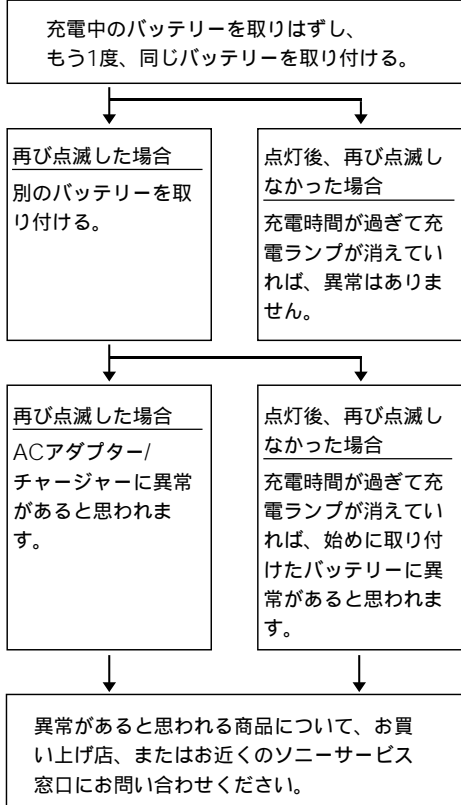


- 1 接続プレートをはめ込んでから上へずらしてビデオカメラに取り付ける。
- 2 接続コードをDC出力へつなぐ。
- 3 コンセントにつなぐ。

急いで使いたいとき
バッテリーは、充電が完了する前でも必要なときに取りはずして使えます。ただし、充電時間によってお使いになれる時間は異なります。

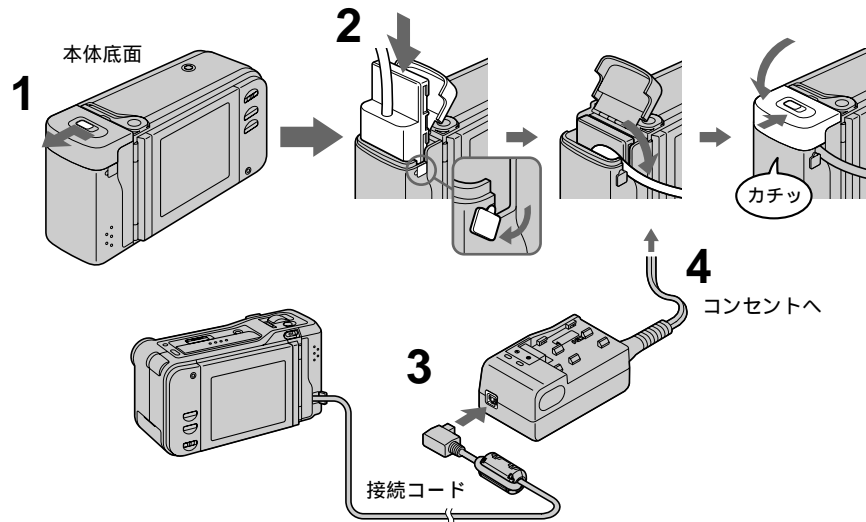
ご注意

- 充電ランプが点灯しなかったり点滅したときは、バッテリーがしっかり取り付けられているか確認してください。しっかり取り付けられていないと、充電されないことがあります。
- すでに充電を完了しているバッテリーを取り付けたとき、充電ランプが1度点灯してから消えます。
- 充電中に何か異常があると、充電ランプが点滅します。次の手順で確認してください。



バッテリー内蔵型ビデオカメラに取り付ける場合

バッテリー入れのふたを開閉するときは必ずビデオカメラ本体の電源を切ってください。



- 1 ビデオカメラのバッテリー入れのふたを開ける。
- 2 接続プレートを入れ、ふたを閉める。
上の図のようにコードカバーを開き、接続コードをはさまないようにしてふたを閉める。
- 3 接続コードをDC出力へつなぐ。
- 4 コンセントにつなぐ。

海外へお持ちになる方へ

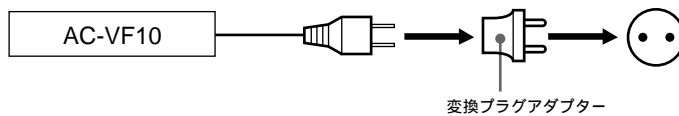
ACアダプター/チャージャーAC-VF10は、AC100-240V、50/60Hzの範囲でお使いいただけますので、世界中のほとんどのホテルおよび家庭用電源で使用できます。ただし、電源コンセントの形状は各国、各地さまざまですので、お出かけ前には旅行代理店などで確かめください。

変換プラグアダプターがなくても使える主な国/地域

- 日本
- アメリカ
- カナダ
- ジャマイカ
- パナマ
- プエルトリコ
- ベネズエラ
- ホンジュラス
- メキシコ
- リベリア など

本機を海外旅行者用として市販されている「電子式変圧器」などに接続しますと、故障することがありますので、ご使用にならないでください。

そのほかの国/地域については、旅行代理店でお確かめください。



主な仕様

電源	AC100-240V、50/60Hz
定格入力容量	10VA(充電100V時)、22VA(VTR 100V時) 13VA(充電240V時)、28VA(VTR 240V時)
定格出力	VTR動作時：DC4.2V、1.8A 充電時：DC4.2V、1.5A
動作温度	0 ~ +40
保存温度	-20 ~ +60
最大外形寸法	約49×39×85mm(幅/高さ/奥行き)
質量	約120g

付属品

- 接続コード DK-115(1本)
- 電源コード(1本)
- 取扱説明書(1部)
- 保証書(1部)
- ソニーご相談窓口のご案内(1部)

仕様および外観は、改良のため予告なく変更することがありますが、ご了承ください。

保証書とアフターサービス

保証書

- この製品には保証書が添付されていますので、お買い上げの際、お受け取りください。
- 所定事項の記入および記載内容をお確かめのうえ、大切に保存してください。
- 保証期間は、お買い上げ日より1年間です。

アフターサービス

調子が悪いときはまずチェックを
この取扱説明書をもう一度ご覧になってお調べください。

それでも具合の悪いときはサービスへ
お買い上げ店、または添付の「ソニーご相談窓口のご案内」にある、お近くのソニーサービス窓口にご相談ください。

保証期間中の修理は
保証書の記載内容に基づいて修理させていただきます。詳しくは保証書をご覧ください。

保証期間経過後の修理は
修理によって機能が維持できる場合は、ご希望により有料修理させていただきます。

Sony online <http://www.world.sony.com/>

「Sony online」は、インターネット上のソニーのエレクトロニクスとエンターテインメントのホームページです。
この説明書は再生紙を使用しています。

ソニー株式会社 〒141-0001 東京都品川区北品川6-7-35

お問い合わせはお客室ご相談センターへ
東京(03)5448-3311 名古屋(052)232-2611 大阪(06)539-5111