

## Introduction

**Félicitations!** Vous venez d'acquérir la calculatrice imprimante de poche PRC700/PRC701 de Lexibook®. Cette calculatrice vous permettra d'effectuer les opérations classiques et évoluées d'une calculatrice professionnelle imprimante.

*Pour utiliser la calculatrice imprimante de poche PRC700/PRC701 au mieux, lisez ce mode d'emploi avec attention et gardez-le dans un endroit sûr pour toute consultation ultérieure.*

## Description du clavier

- ON/C :** **La touche On/Clear** - est utilisée pour allumer la calculatrice. Quand vous exécutez une opération, appuyez une seule fois pour effacer la dernière valeur introduite. Appuyez de nouveau pour effacer toutes les valeurs introduites, à l'exception de la mémoire. Cette touche est aussi utilisée pour effacer toute erreur.
- OFF :** **La touche Power Off** - est utilisée pour éteindre la calculatrice.
- ↑ :** **La touche Paper Feed** - est utilisée pour faire avancer le papier.
- PRINT :** **La touche Print On/Off** - est utilisée pour allumer et éteindre l'imprimante. Quand "PRINT" s'affiche à l'écran, les valeurs introduites et les résultats apparaîtront à l'écran de la calculatrice et seront imprimés. Quand "PRINT" ne s'affiche pas à l'écran, les valeurs introduites et les résultats apparaîtront à l'écran de la calculatrice mais ne seront pas imprimés.
- C1 C2 :** Est utilisée pour la conversion de devises.
- RATE :** Est utilisée pour fixer le taux de taxe ou le taux de change.
- TAX+ TAX- :** Est utilisée pour le calcul de taxe.
- ▶ ◀ :** Est utilisée pour le calcul de conversion métrique.
- COST SELL MARGIN :** Est utilisée pour les calculs du prix d'achat, prix de vente et le taux de marge. Introduisez 2 valeurs pour obtenir la 3ème valeur restante. (Exemple introduisez le prix d'achat et le prix de vente pour obtenir le taux de marge)
- #/P :** **La touche Non-Add** - Est utilisée pour imprimer les renseignements qui n'affectent pas les calculs tels que les dates. Ces informations sont imprimées sur la gauche de la bande papier.
- DEC :** **La touche Sélection de décimales** - est utilisée pour désigner la position de la décimale (F 0 2 3 4 A) pour les résultats calculés. En mode A, les fonctions d'addition et soustraction sont utilisées auto-matiquement avec 2 chiffres décimales. Ceci est pratique pour les calculs de monnaie. Exemple introduisez 123 et la calculatrice affiche "1.23". En mode F, tous les nombres réels au dessus de 12 chiffres sont imprimés ou affichés.

## Exemples de calculs

Avant de réaliser les exemples de calculs, appuyez sur les touches suivantes : **ON/C 5/4 DEC PRINT**.

La calculatrice affiche les informations suivantes :

5/4 2 PRINT

0.

Français

Calcul	Touches utilisées	Affichage	Impression
$6+8-3=11$	6 + 8 - 3 =	5/4 2 PRINT 6. 5/4 2 PRINT 14. 5/4 2 PRINT 11.00	6. + 8. - 3. = 11.00 *
$5 \times (7-9) = -10$	7 - 9 x 5 =	5/4 2 PRINT 7. 5/4 2 PRINT -2. 5/4 2 PRINT -10.00	7. - 9. x 5. = -10.00 *
$4^4=256$	4 x = = =	5/4 2 PRINT 4. 5/4 2 PRINT 16.00 5/4 2 PRINT 64.00 5/4 2 PRINT 256.00	4. x 4. = 16.00 * 64.00 = 64.00 = 256.00 = 256.00 *
$1 \div 2 = 0.5$	1 ÷ 2 =	5/4 2 PRINT 1. 5/4 2 PRINT 0.50	1. ÷ 2. = 0.50 *
$\$5.23 + \$8.25 - \$7.69 = 5.79$	<b>DEC DEC DEC</b> 523 + 825 - 769 =	5/4 A PRINT 5.23 5/4 A PRINT 13.48 5/4 A PRINT 5.79	5.23 + 8.25 - 7.69 = 5.79 *
$2 \times 3 - 7 \div 2 = -1.2$	<b>DEC 2 x</b> <b>5 ON/C</b> 3 - 7.2 =	5/4 PRINT 2. 5/4 PRINT 0. 5/4 PRINT 6. 5/4 PRINT -1.2	2. x 3. - 7.2 = -1.2 *
$23 \div 9\% = 255.555555555$	<b>DEC DEC 23 ÷</b> 9 %	5/4 2 PRINT 23. 5/4 2 PRINT 255.56	23. ÷ 9. % 255.56 *

## Fonction business : calcul de marge rapide

Calcul	Touches utilisées	Affichage	Impression
<b>Calcul du prix d'achat</b> Prix de vente : \$200 Marge : 12% Prix d'achat = ? (\$176)	200 <b>SELL</b> 12 <b>MARGIN</b>	5/4 2 PRINT SELL 200. 5/4 2 PRINT COST 176.00	200. S 12. % 176.00 C
<b>Calcul de la marge</b> Prix d'achat : \$60 Prix de vente : \$100 Marge = ? (40%)	60 <b>COST</b> 100 <b>SELL</b>	5/4 2 PRINT COST 60. 5/4 2 PRINT MARGIN% 40.00	60. C 100. S 40.00 %
<b>Calcul du prix de vente</b> Marge : 20% Prix d'achat : \$120 Prix de vente = ? (\$150)	20 <b>MARGIN</b> 120 <b>COST</b>	5/4 2 PRINT MARGIN% 20. 5/4 2 PRINT SELL 150.00	20. % 120. C 150.00 S

## Calcul de taxes

Calcul	Touches utilisées	Affichage	Impression
Déterminer le taux de taxe : 5%	5 <b>RATE TAX+</b>	5/4 2 PRINT RATE 5. 5/4 2 PRINT TAX% 5	5. %
Pour ajouter la taxe à \$120. Taxe = ? (6) Montant avec taxe = ? (126)	120 <b>TAX+</b>	5/4 2 PRINT +TAX 126.00	120. 5. % 6.00 ◊ 126.00 *
Pour supprimer la taxe à \$120. Taxe = ? (-5.71) Montant hors taxes = ? (114.285714285)	120 <b>TAX-</b>	5/4 2 PRINT -TAX 114.29	120. 5. % -5.71 ◊ 114.29 *
Retrouver le taux de taxe	<b>RATE TAX-</b>	5/4 2 PRINT TAX% 5	5. %

## Conversion de devises

Calcul	Touches utilisées	Affichage	Impression
Déterminer le taux de change : 5	<b>5 RATE C1</b>	5/4 2 PRINT RATE 5. 5/4 2 PRINT C1C2 5.	5. C S
Taux de change : 5 Montant à convertir : 120 Calcul C1/C2 = ?	<b>120 C1</b>	5/4 2 PRINT C1 600.00	120. 5. C S 600.00 C ◇
	<b>120 C2</b>	5/4 2 PRINT C2 24.00	120. 5. C S 24.00 C *
Retrouver le taux de change	<b>RATE C2</b>	5/4 2 PRINT C1C2 5.	5. C S

## Calcul de pourcentage

Calcul	Touches utilisées	Affichage	Impression
$20+20 \times 52\% = 30.4$	20 + 52 %	5/4 2 PRINT 20. 5/4 2 PRINT 30.40	20. + 52. % 30.40 *
$20-20 \times 52\% = 9.6$	20 - 52 %	5/4 2 PRINT 20. 5/4 2 PRINT 9.60	20. - 52. % 9.60 *
$20 \times 6\% = 1.2$	20 x 6 %	5/4 2 PRINT 20. 5/4 2 PRINT 1.20	20. x 6. % 1.20 *
$20 \times 8\% = 1.6$	8 %	5/4 2 PRINT 1.60	8. % 1.60 *

## Conversion de devises

Calcul	Touches utilisées	Affichage	Impression
(2+6)-(5+1) = 2	2 +	<small>5/4 2 PRINT</small> 2.	2. + 6. = M
	6 M+	<small>5/4 2 PRINT M</small> 8.00	8.00 +
	5 +	<small>5/4 2 PRINT M</small> 5.	5. + 1. = M
	1 M-	<small>5/4 2 PRINT M</small> 6.00	6.00 - M
	MRC	<small>5/4 2 PRINT M</small> 2.00	2.00 ◊ M
	MRC	<small>5/4 2 PRINT</small> 2.00	2.00 *

## Fonction date

Calcul	Touches utilisées	Affichage	Impression
Mai 10 , 2003	5.10.2003 #/P	<small>5/4 2 PRINT</small> 5.102003	#5.10.2003.....
2365 +	2365 +	<small>5/4 2 PRINT</small> 2'365.	2,365. +
8456 +	8456 +	<small>5/4 2 PRINT</small> 10'821.	8,456. +
Mai 11 , 2003	5.11.2003 #/P	<small>5/4 2 PRINT</small> 5.112003	#5.11.2003.....
5230 +	5230 +	<small>5/4 2 PRINT</small> 16'051.	5,230. +
<u>2578</u> +	2578 =	<small>5/4 2 PRINT</small> 18'629.00	2,578. =
18629			18,629.00 *

## Conversion métrique

Calcul	Touches utilisées	Affichage
pouce → centimètre	1 ► 7	<small>5/4 2 PRINT</small> 2.54
yard → mètre	1 ► 9	<small>5/4 2 PRINT</small> 0.91
pied → mètre	1 ► 4	<small>5/4 2 PRINT</small> 0.30
mille → kilomètre	1 ► 6	<small>5/4 2 PRINT</small> 1.61
once → gramme	1 ► 1	<small>5/4 2 PRINT</small> 28.35
livre → kilogramme	1 ► 2	<small>5/4 2 PRINT</small> 0.45
acre → mètre carré	1 ► 3	<small>5/4 2 PRINT</small> 4'046.80
pouce au carré → centimètre carré	1 ► 8	<small>5/4 2 PRINT</small> 6.45
pied au carré → mètre carré	1 ► 5	<small>5/4 2 PRINT</small> 0.09

## Important

Dans les cas suivants, la calculatrice affiche un message d'erreur avec un "E" sur l'écran, le clavier est bloqué :

1. Quand le résultat calculé dépasse 12 chiffres.
2. Division par "0".
3. Quand les opérations réalisées sont plus rapides que le régime de l'exécution de calcul.

Appuyez sur **ON/C** pour effacer le message d'erreur.

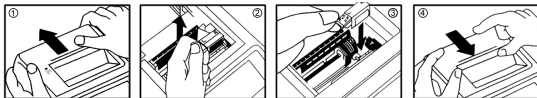
## Caractéristiques

<b>Source d'alimentation :</b>	4 piles LR6/AA (fournies avec la calculatrice PRC701) ou un adaptateur AC/DC 6V 300mA (fourni avec la calculatrice PRC700).
<b>Capacité de calcul :</b>	12 chiffres au maximum.
<b>Hors tension automatique :</b>	approximativement 5 minutes.
<b>Dimension :</b>	218,6mm(L)x99,5mm(W)x46,5mm(H)
<b>Rouleau encreur :</b>	IR30 or IR40
<b>Bande de papier :</b>	Largeur : 57mm. Diamètre : 110mm (max)

Si vous avez des difficultés lors de l'utilisation de la calculatrice, appuyez sur le bouton "RESET" situé au dos de la calculatrice. Après la réinitialisation, assurez-vous de la programmation du taux de change et du taux de taxe.

## Remplacer le rouleau encreur

- 1) Mettez la calculatrice hors tension.
- 2) Déplacez le couvercle de l'imprimante. (Figure 1)
- 3) Enlevez le vieux rouleau encreur du support du rouleau. (Figure 2)
- 4) Installez un nouveau rouleau encreur selon la position indiquée. (Figure 3)
- 5) Remettez le couvercle de l'imprimante. (Figure 4)



## Installation du papier de l'imprimante

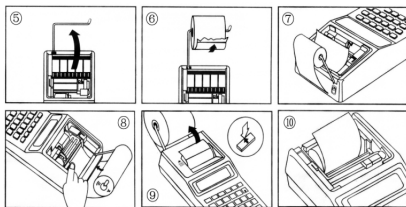
### INSTALLATION DU PAPIER A L'EXTERIEUR DE L'IMPRIMANTE

- 1) Enlevez le couvercle de l'imprimante et sortez le bras. (Figure 5)
- 2) Mettez le rouleau du papier de l'imprimante sur le bras. La bordure du papier devra être positionnée comme le montre la figure 6.
- 3) Insérez la bordure du papier dans la fente située au dos de la calculatrice (Figure 7) et continuez à insérer le papier dans la partie argentée de l'imprimante dans la calculatrice. (Figure 8) Allumez la calculatrice.
- 4) Appuyez sur la touche d'alimentation du papier " ↑ " pour avancer le papier. (Figure 9)
- 5) Insérez le papier à travers le couvercle de l'imprimante au moment de remettre le couvercle de l'imprimante.

### INSTALLATION DU PAPIER A L'INTERIEUR DE L'IMPRIMANTE

Si le diamètre du rouleau de papier est inférieur à 27mm, vous pouvez charger le papier à l'intérieur comme l'indique la figure 10.

- 1) Enlevez le couvercle de l'imprimante.
- 2) Insérez le papier entre la partie argentée de l'imprimante dans la calculatrice.
- 3) Allumez la calculatrice.
- 4) Appuyez sur la touche d'alimentation du papier " ↑ " pour avancer le papier.
- 5) Insérez le papier à travers le couvercle de l'imprimante au moment de remettre le couvercle de l'imprimante.



## Précautions d'emploi

- N'essayez jamais de démonter votre calculatrice, elle contient des pièces de précision.
- Evitez de faire tomber votre calculatrice ou qu'elle subisse tout autre choc.
- Evitez que votre machine soit en contact avec l'humidité, avec des impuretés, des poussières ou de fortes températures.
- Evitez tout contact de la calculatrice avec de l'eau ou autres substances liquides car cela pourrait provoquer des courts-circuits et des risques d'incendie.
- Evitez d'utiliser des liquides chimiques ou essence pour nettoyer la machine. Essayez avec un linge doux et sec, ou avec un linge légèrement humidifié avec de l'eau et un détergent neutre.

- En aucune circonstance le fabricant et ses fournisseurs ne seront responsables pour vous ou pour une autre personne de tout dommage, dépense, perte de profit, perte d'argent ou tout autre préjudice provenant d'une perte de données et/ou formules causée par un mauvais fonctionnement, des réparations ou le remplacement des piles. L'utilisateur doit prévoir des copies des dossiers et données afin de se protéger contre toute perte.
- Ne vous débarrassez jamais des piles, de l'écran en cristal liquide ou des autres pièces en les brûlant.
- Si la calculatrice est exposée à une forte décharge électrostatique, son contenu mémorisé pourra être endommagé ou les touches pourraient arrêter de fonctionner.
- Avant de présumer un dysfonctionnement de la machine, assurez vous encore d'avoir bien lu ce mode d'emploi et vérifiez que le problème n'est pas dû à une insuffisance des piles ou à cause d'une erreur opérationnelle.

## Garantie

Ce produit est couvert par notre garantie de deux ans.

Pour toute mise en œuvre de la garantie ou de service après-vente, vous devez vous adresser à votre revendeur muni de votre preuve d'achat. Notre garantie couvre les vices de matériel ou de montage imputables au constructeur à l'exclusion de toute détérioration provenant du non-respect de la notice d'utilisation ou de toute intervention intempestive sur l'article (telle que démontage, exposition à la chaleur ou à l'humidité...).

Dans un souci constant de qualité, les couleurs et détails du produit peuvent être légèrement différents de ceux présentés sur l'emballage.

Tél. : Assistance technique : 0821 23 3000 (0,12 € TTC/mn)

Fax : +33 (0)1 73 23 23 04

Site Internet : [www.lexibook.com](http://www.lexibook.com)

- Le contenu de ce mode d'emploi peut changer sans préavis.
- Aucune partie de ce mode d'emploi ne doit être reproduite sans le consentement écrit du fabricant.