



MARQUE: SONY
REFERENCE: KD-75XD9405 4K UHD
CODIC: 4228499



NOTICE



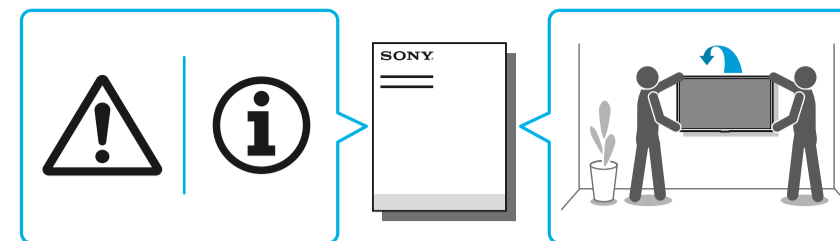
Pour accéder à la notice complète, cliquez sur le lien ci-dessous :

[e-Manuel :](#)



Setup Guide

GB	Setup Guide	PL	Przewodnik ustawień
FR	Guide d'installation	CZ	Průvodce nastavením
ES	Guía de configuración	SK	Sprievodca nastavením
NL	Installatiehandleiding	HU	Beállítási útmutató
DE	Einrichtungshandbuch	RO	Ghid de configurare
PT	Guia de configuração	BG	Ръководство за настройка
IT	Guida di installazione	GR	Οδηγός εγκατάστασης
SE	Startguide	TR	Kurulum Kilavuzu
DK	Installationsvejledning	RU	Руководство по установке
FI	Asetusopas	UA	Посібник із налаштування
NO	Innstillingsveiledning		



Reference Guide / Guide de référence / Guía de referencia / Referentiegids / Referenzanleitung / Guida de referència / Guida di riferimento / Referensmaterial / Referencevejledning / Viiteopas / Referanseveiledning / Przewodnik / Referenční příručka / Referenčná príručka / Felhasználói útmutató / Ghid de referință / Информация за продукта / Οδηγός αναφοράς / Başvuru Kilavuzu / Справочник / Довідковий посібник

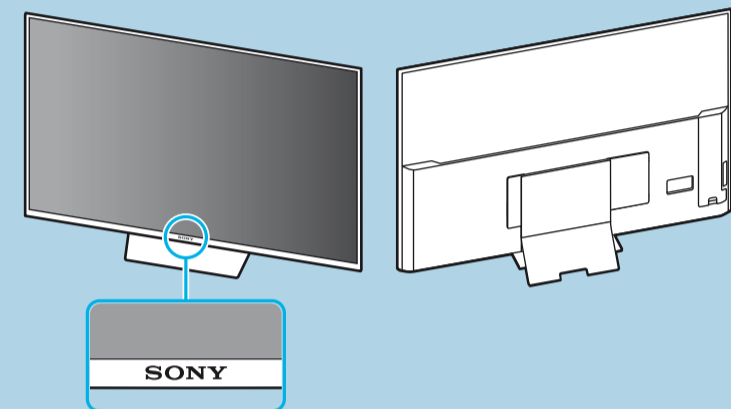


Help
Help Guide

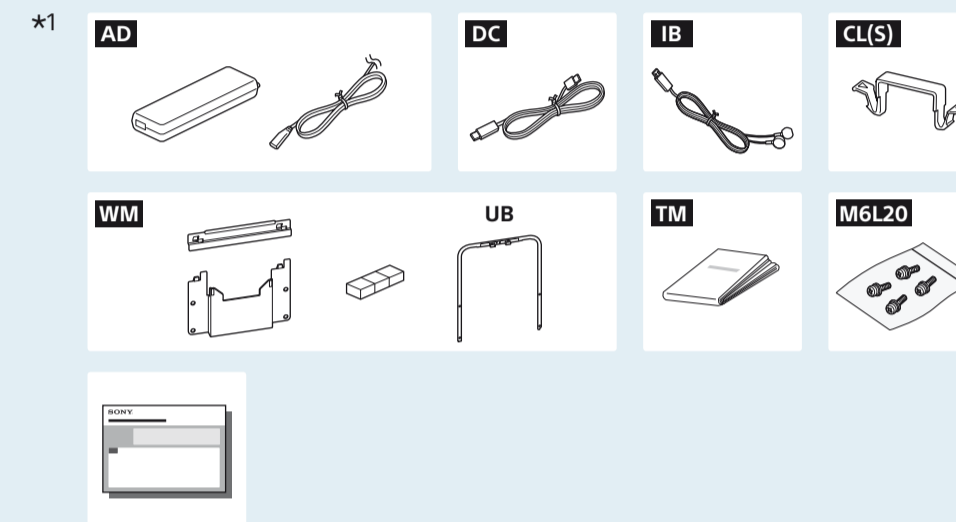
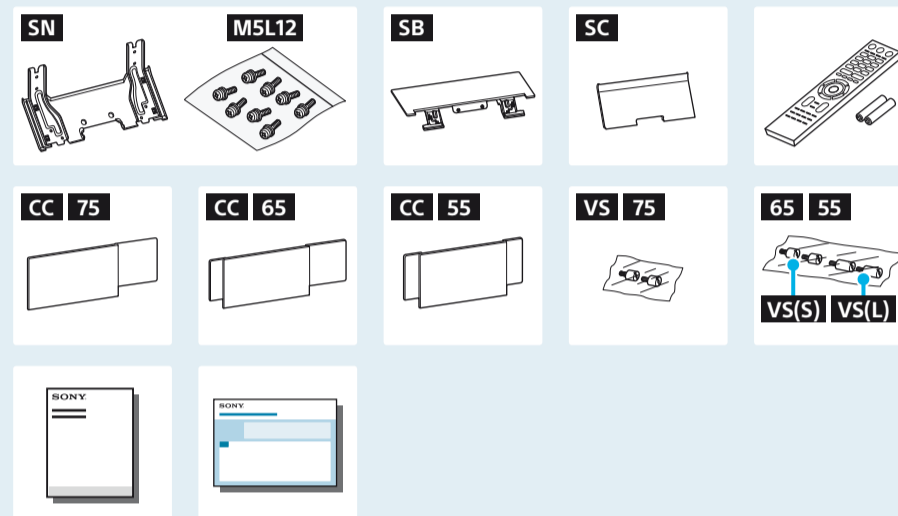


http://rd1.sony.net/help/tv/caep1/h_eu/

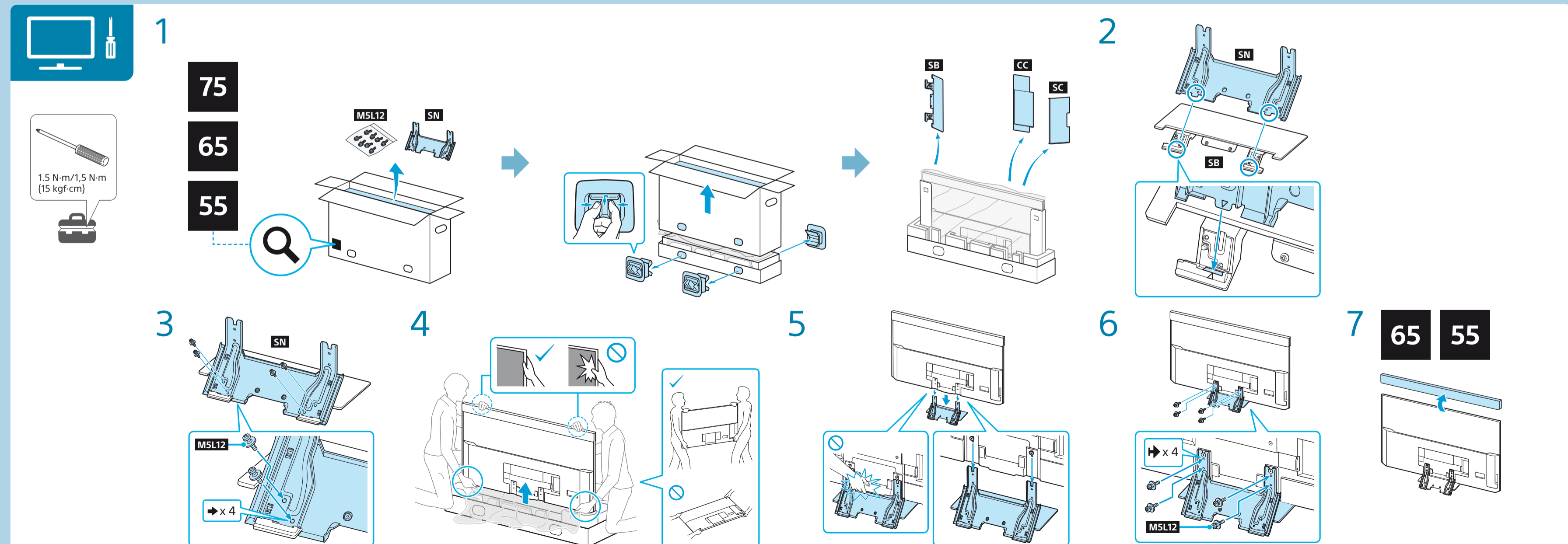
Help Guide / Guide d'aide / Guía de ayuda / Helpgids / Hilfe / Guida de ajuda / Guida / Hjälpguide / Hjelpevejledning / Käyttöopas / Hjelpeveiledning / Przewodnik pomocniczy / Uživatelská příručka / Příručka / Súgóútmutató / Ghid de asistență / Помощно ръководство / Οδηγός βοήθειας / Yardim Kilavuzu / Справочное руководство / Довідка

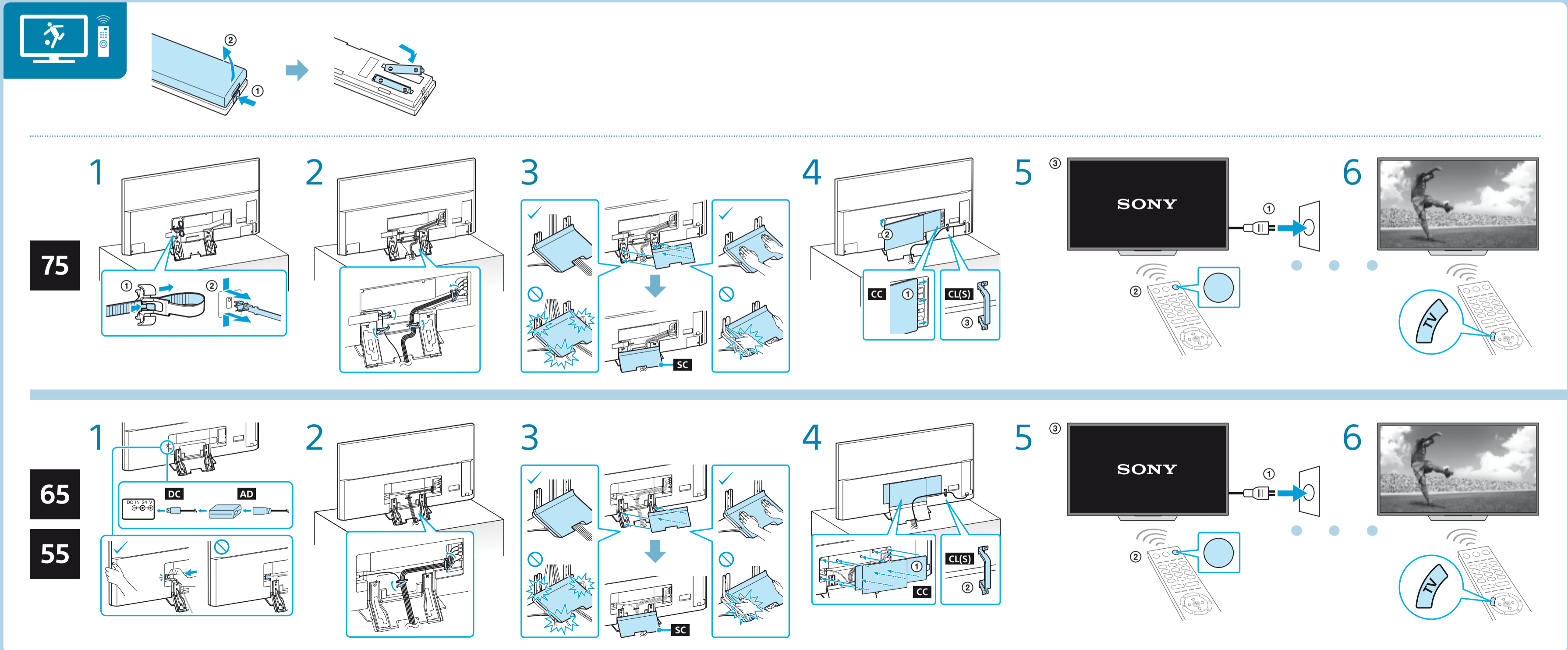
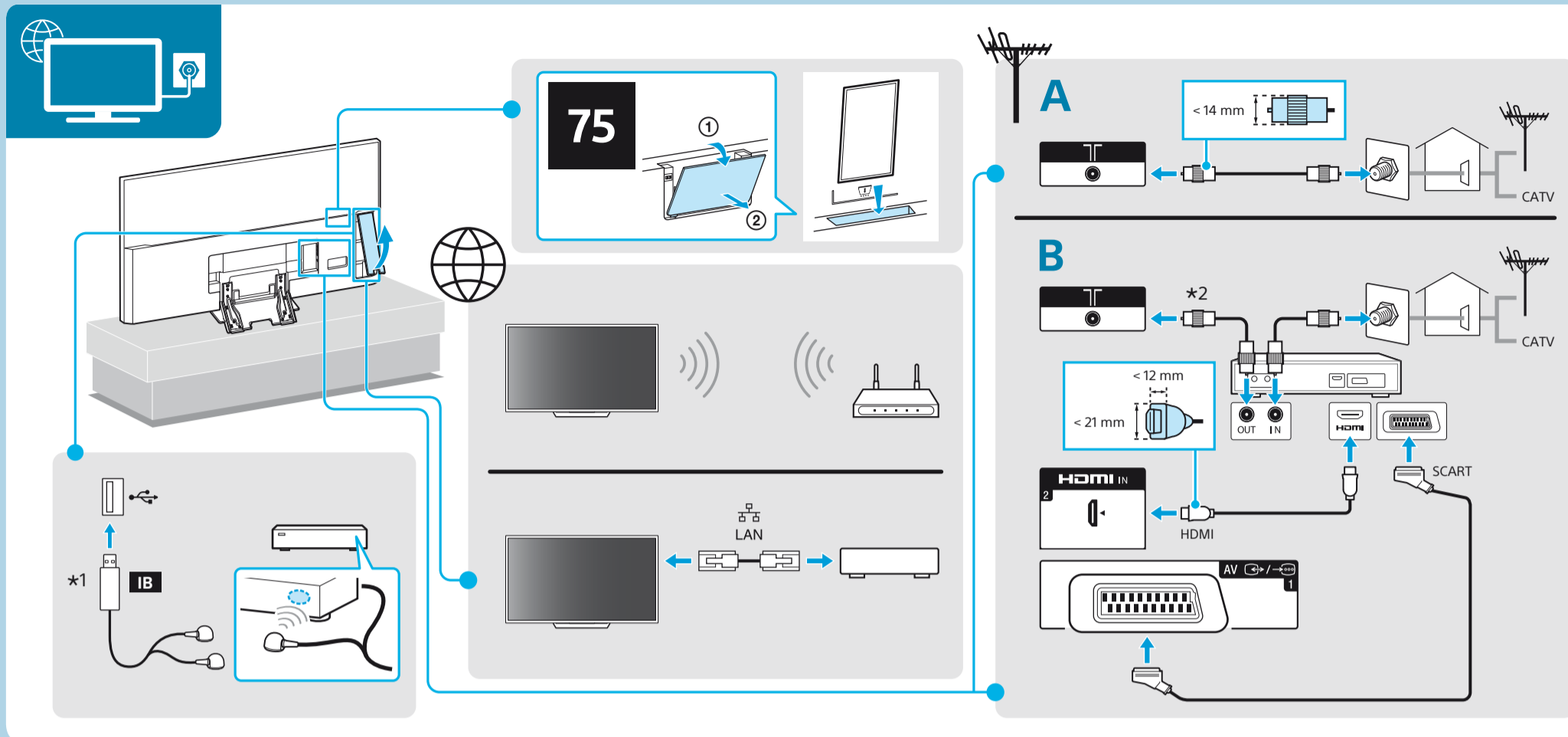


Название продукта: Телевизор
Назва виробу: Телевизор



*1
Only on limited region/country/TV model.
Uniquement pour certaines régions, certains pays ou certains modèles de téléviseur.
Solo en algunos países/regiones/modelos de televisor.
Bepoort tot bepaalde regio's/landen/tv-modellen.
Nur in bestimmten Regionen/Ländern bzw. für bestimmte Fernsehmodelle.
Apenas em determinadas regiões/países/modelos de televisor.
Solo per alcune Regioni/Nazioni/Modelli TV.
Endast för begränsad region/land/TV-modell.
Kun ved begrænset region/land/TV-modell.
Vain rajoitettu alla alueilla/maissa/TV-malleissa.
Kun i begrænset region/land/TV-modell.
Wyłącznie w przypadku niektórych regionów/krajów/modeli telewizora.
Pouze pro omezené oblasti/země/modely televizoru.
Len v obmedzených oblastiach/krajinách/modeloch TV prijímačov.
Csak egyes régiókban/országokban/tv-modellekben.
Numai pentru anumite țări/regiuni/modele de televizor.
Само за определени региони/страни модели телевизори.
Μόνο σε περιορισμένες περιοχές/χώρες/μοντέλα τηλεόρασης.
Sadece belirli bölgelerde/ülkelerde/televizyon modellerinde.
Тільки в определенных регионах/странах/моделях телевизора.
Не в усіх країнах і регіонах та не в усіх моделях телевізорів.





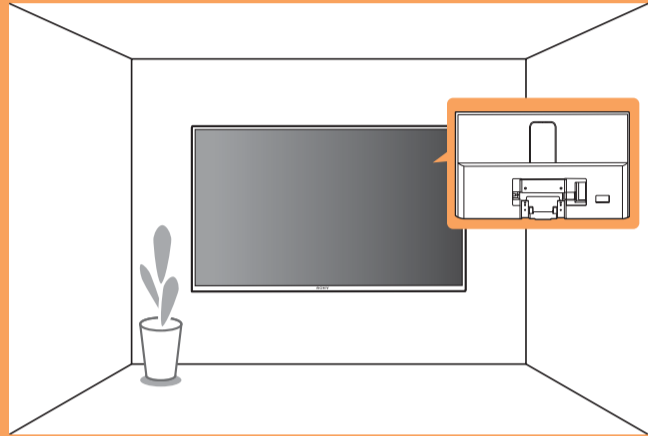


Wall-Mount Bracket Installation Guide

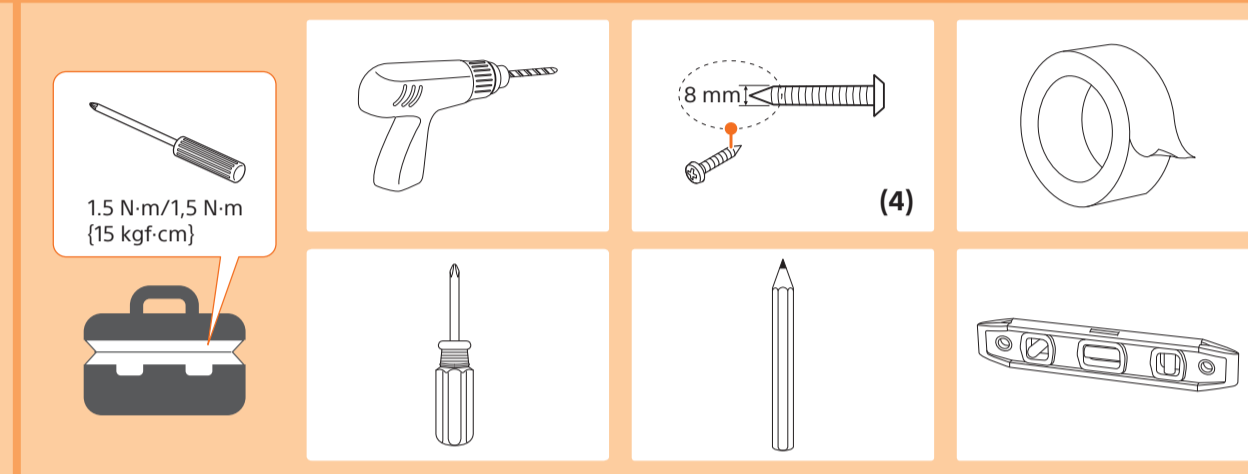
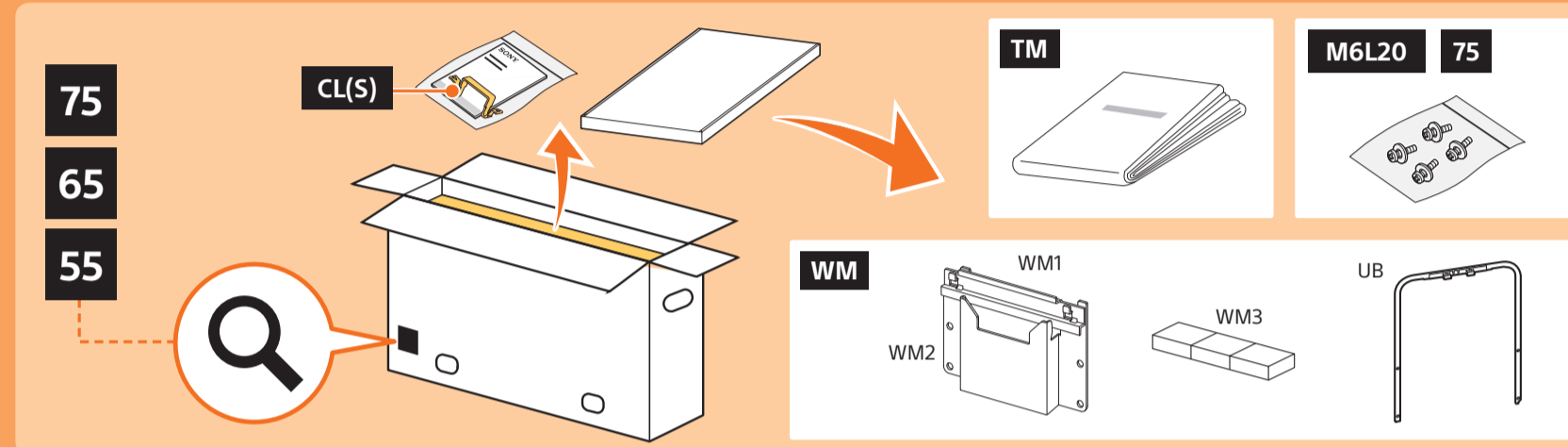
GB	Wall-Mount Bracket Installation Guide	SE	Installationsguide för väggfäste	HU	Fali konzol felszerelési útmutató
FR	Guide d'installation du support de fixation murale	DK	Installation af Beslag til vægmontering	RO	Ghid de instalare pentru suportul de fixare pe perete
ES	Guía de instalación del soporte de pared	FI	Seinäasennuskiinnittimen asennusopas	BG	Ръководство за монтаж на конзола за закрепване към стена
NL	Installatiegids voor de wandmontagesteun	NO	Installasjonsveiledning for veggmonteringsbrakett	GR	Οδηγός εγκατάστασης της Επιτοίχιας Βάσης
DE	Montageanleitung Wandhalterung	PL	Instrukcja instalacji uchwyty ściennego	TR	Duvar Askı Aparatı Montaj Kılavuzu
PT	Guia de instalação do suporte de parede	CZ	Průvodce instalací nástěnného držáku	RU	Руководство по установке кронштейна для настенной установки
IT	Guida all'installazione della staffa di montaggio a parete	SK	Návod na inštaláciu montážnej konzoly na stenu	UA	Посібник зі встановлення кронштейна для настінного кріплення



*1 Setup Guide / *1 Guide d'installation / *1 Guía de configuración / *1 Installatiehandleiding / *1 Einrichtungshandbuch / *1 Guia de configuração / *1 Guida di installazione / *1 Startguide / *1 Installationsvejledning / *1 Asetusopas / *1 Innstillingsveiledning / *1 Przewodnik ustawień / *1 Průvodce nastavením / *1 Sprievodca nastavením / *1 Beállítási útmutató / *1 Ghid de configurare / *1 Ръководство за настройка / *1 Οδηγός εγκατάστασης / *1 Kurulum Kılavuzu / *1 Руководство по установке / *1 Посібник із налаштування



Название продукта: Телевизор / Назва виробу: Телевізор



Precautions

Sufficient expertise is required for installing this product. Be sure to subcontract the installation to Sony dealers or licensed contractors and pay special attention to safety during the installation. Sony is not liable for any damages or injury caused by mishandling or improper installation, or installing any other than the specified product. Read the "Safety information" and "Installing the TV to the Wall" in the Reference Guide before carrying out Wall-Mount Bracket installation.

L'installation de ce produit exige un certain savoir-faire. Veillez à sous-traiter l'installation à un détaillant Sony ou à un prestataire extérieur agréé et faites particulièrement attention à la sécurité durant l'installation. Sony décline toute responsabilité en cas de dommages ou de blessures provoqués par une mauvaise manipulation ou une installation incorrecte ou en cas d'installation d'un produit autre que le produit spécifié. Lisez les sections « Consignes de sécurité » et « Installation du téléviseur au mur » dans le guide de référence avant de procéder à l'installation du support de fixation murale.

La instalación de este producto requiere unos conocimientos suficientes. Asegúrese de subcontratar la instalación a distribuidores Sony o instaladores autorizados y preste una atención especial a la seguridad durante la instalación. Sony no se hace responsable de las lesiones ni los daños provocados por una manipulación o instalación incorrectas, ni por la instalación de un producto distinto del especificado. Lea la "Información de seguridad" e "Instalación del televisor en una pared" en la Guía de referencia antes de instalar el soporte de pared.

För installationen av detta produkt krävs viss utbildning för att installera denna produkt. Anlita en Sony-återförsäljare eller licensierad entreprenör för installationen och var noga med säkerheten. Sony är inte ansvariga för eventuella materiella eller personskador orsakade av felaktig eller olämplig installation, eller om en annan produkt än den specificerade installeras. Läs "Säkerhetsinformation" och "Montera TV:n på väggen" i referensmaterialiet innan du monterar väggfästet.

Sicherheitshinweise: Für die Montage dieses Produktes sind ausreichende Fachkenntnisse erforderlich. Überlassen Sie die Montage unbedingt einem Sony-Händler oder lizenzierten Fachleuten und legen Sie während der Montage großen Wert auf die Sicherheit.

Precautions

Sony haftet nicht für Schäden oder Verletzungen durch die fehlerhafte Handhabung oder unsachgemäße Montage oder die Montage eines anderen als der angegebenen Produktes. Lesen Sie die „Sicherheitshinformationen“ und den Abschnitt „Montieren des Fernsehgeräts an der Wand“ in der Referenzanleitung, bevor Sie die Montage der Wandhalterung durchführen.

È necessario possuir una formazione tecnica adeguata para instalar este produto. Solicite a instalação a agentes da Sony ou a empresas contratadas autorizadas e preste especial atenção à segurança durante a instalação. A Sony não se responsabiliza por quaisquer danos ou ferimentos provocados pela utilização indevida ou instalação incorreta, nem pela instalação de um produto diferente dos produtos especificados. Leia as "Informações de segurança" e "Instalar o televisor na parede" no Guia de referência antes de efetuar a instalação do suporte de parede.

Per l'installazione di questo prodotto è necessario disporre di sufficiente competenza. Assicurarsi che l'installazione venga eseguita da rivenditori Sony o da personale autorizzato e prestare la dovuta attenzione alla sicurezza durante l'installazione. Sony non potrà essere ritenuta responsabile per danni o lesioni causate da usi non appropriati del prodotto, da installazione non corretta o da installazioni di prodotti diversi da quello specificato. Leggere "Informazioni di sicurezza" e "Installazione del televisore a parete" nella Guida di riferimento prima di eseguire l'installazione della staffa di montaggio a parete.

Det krävs viss utbildning för att installera denna produkt. Anlita en Sony-återförsäljare eller licensierad entreprenör för installationen och var noga med säkerheten. Sony är inte ansvariga för eventuella materiella eller personskador orsakade av felaktig eller olämplig installation, eller om en annan produkt än den specificerade installeras. Läs "Säkerhetsinformation" och "Montera TV:n på väggen" i referensmaterialiet innan du monterar väggfästet.

Precautions

af et andet produkt end det, der er angivet. Læs "Sikkerhedsoplysninger" og "Vægmontering af tv'et" i Referencevejledning før du monterer Beslag til vægmontering.

Tämän tuotteen asennukseen tarvitaan riittävä asiantuntemus. Asennus on annettava Sony-jälleenmyyjien tai valtuutettujen huoltoilikkojen tehtäväksi, ja asennuksen turvallisuuteen on kiinnitettävä erityistä huomiota. Sony ei vastaa vahingoista tai vammoista, jotka aiheutuvat virheellisestä käsittelystä tai asennuksesta tai muun kuin määritetyt tuotteen asennuksesta. Lue viiteoppaan kohdat "Turvallisuusohjeet" ja "Television asennus seinälle" ennen seinäasennuskiinnittimen asennusta.

Do zamontowania tego produktu wymagane jest odpowiednie doświadczenie. Należy powierzyć montaż przedstawicielowi firmy Sony lub licencjonowanemu wykonawcom i zwracać szczególną uwagę na bezpieczeństwo podczas montażu. Firma Sony nie ponosi żadnej odpowiedzialności za uszkodzenia lub obrażenia spowodowane nieprawidłową obsługą lub instalacją albo instalacją produktu innego niż wskazany. Przed instalacją uchwytu ściennego zapoznaj się z sekcjami „Informacje dotyczące bezpieczeństwa” oraz „Montaż telewizora na ścianie” w Przewodniku.

Pro montáž tohoto produktu jsou zapotřebí dostatečné zkušenosti. Montáž světe předejte společnosti Sony nebo autorizovaným dodavatelům, během montáže věnujte zvýšenou pozornost bezpečnosti. Společnost Sony nenesie zodpovednosť za škody nebo zranění způsobené nesprávnou manipulací nebo montáží či instalací jiného než uvedeného produktu. Před provedením instalace nástěnného držáku si přečtěte „Bezpečnostní informace” a „Montáž televizoru na zed” v Referenční příručce.

Precautions

Inštalácia tohto produktu vyžaduje adekvátne odborné znalosti. Inštaláciu zverte predajcovi alebo licencovanému dodávateľovi produktov od spoločnosti Sony a počas inštalácie venujte náležitú pozornosť bezpečnosti. Spoločnosť Sony nenesie zodpovednosť za žiadne škody ani zranenia spôsobené nesprávnou manipuláciou alebo inštaláciou, alebo inštaláciou akýchkoľvek iných ako špecifikovaných produktov. Pred montážou montážnej konzoly na stenu si prečítajte časť „Informácie o bezpečnosti” a časť „Montáž TV prijímača na stenu” v dokumente Referenčná príručka.

A termék felszereléséhez megfelelő tapasztalat szükséges. A szerelést a Sony vizonteladója vagy szerződött alvállalkozója végezze, különös tekintettel a szerelés biztonságára. A Sony nem tehető felelőssé a helytelen kezeléssel vagy a helytelen szerelésből, illetve a megadott terméktől eltérő termék felszereléséből adódó semmilyen anyagi kárért vagy személyi sérüléért. A fali konzol felszerelésé előtt olvassa el a Felhasználói útmutató „Biztonsági előírások” és „A tv felszerelése a falra” részét.

Pentru instalarea acestui produs este necesar un nivel suficient de experiență. Încredințați instalarea distribuitorilor Sony sau contractorilor licențiați și acordați o atenție specială aspectelor de siguranță în timpul instalării. Sony nu este responsabilă pentru daune materiale sau vătămări corporale cauzate prin manipularea eronată sau instalare inadecvată, respectiv instalarea oricăru alt produs decât cel specificat. Citiți "Informații privind siguranța" și „Montarea televizorului pe perete” din Ghidul de referință înainte de instalarea dispozitivului de montare pe perete.

За монтажа на този продукт се изисква достатъчен опит. Възложете монтажа на дистрибуторите на Sony или на лицензираните изпълнители и обърнете специално внимание на безопасността по време на монтажа. Sony не носи отговорност за щети или наранявания, възникнали поради лошо извършен или неправилен монтаж или поради монтаж на друго, освен указания продукт. Прочетете "Информацията за безопасност" и "Монтаж на телевизора на стена" в Информацията за продукта, преди да извършите монтаж на Конзола за закрепване към стена.

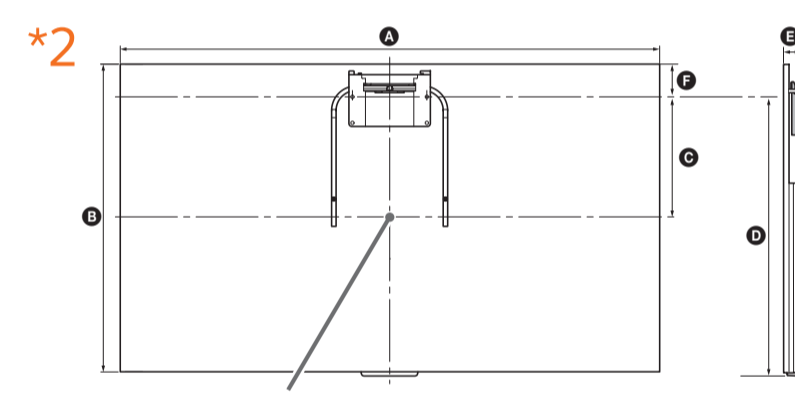
Precautions

Πα την εγκατάσταση αυτού του προϊόντος απαιτείται επαρκής τεχνολογία. Αναθέστε την εγκατάστασή του προϊόντος σε αντιπροσωπικούς της Sony ή εξουσιοδοτημένους τεχνικούς και προσέξτε ιδιαίτερα τις προφυλάξεις ασφάλειας κατά τη διάρκεια της εγκατάστασης. Η Sony δεν φέρει ευθύνη για τυχόν ζημιές ή τραυματισμούς που οφείλονται σε κακό χειρισμό ή λανθασμένη εγκατάσταση ή εγκατάσταση προϊόντος άλλου από το καθορισμένο. Διαβάστε τις ενότητες "Πληροφορίες σχετικά με την ασφάλεια" και "Εγκατάσταση της τηλεόρασης στον τοίχο" στον Οδηγό αναφοράς πριν από τη εγκατάσταση της Επιτοίχιας Βάσης.

Bu ürünün monte etmek için yeterli uzmanlık gerekir. Montajı Sony satıcılarına veya lisanslı yüklenicilere yaptırın ve montaj sırasında emniyete özellikle dikkat edin. Sony, yanlış kullanımdan, nizami olmayan montajlardan veya belirlenlerden farklı herhangi bir ürünün montajından kaynaklanan zararlardan veya yaralanmalardan sorumlu değildir. Duvar Askı Aparatı montajını yapmadan önce Başvuru Kılavuzu'ndaki "Güvenlik Bilgileri" ve "Televizyonu duvara monte etme" bölümlerini okuyun.

Для установки данного изделия требуются специальные навыки. Обязательно обратитесь к дилеру или лицензированному подрядчику Sony, а также соблюдайте необходимые меры предосторожности во время установки изделия. Компания Sony не несет ответственности за любой ущерб или травмы, вызванные неправильным обращением или неверной установкой, а также установкой каких-либо других устройств, кроме указанного. Перед выполнением установки кронштейна для настенной установки прочитайте разделы "Сведения по безопасности" и "Установка телевизора на стену" в Справочнике.

Для встановлення цього виробу необхідно мати достатній досвід. Довіряйте виконувати встановлення тільки дилерам чи ліцензованим підрядникам Sony і приділяйте належну увагу безпеці під час встановлення. Компанія Sony не несе жодної відповідальності за збитки і травми, викликані неправильною експлуатацією чи встановленням, а також використанням виробів, відмінних від вказаного. Прочитайте розділи "Відомості з безпеки" та "Встановлення телевизора на стіні" в Довідковому посібнику, перш ніж встановлювати кронштейн для настінного кріплення.



KD	A	B	C	D	E	F
75XD9405	1,672	960	387	871	53	90
65XD9305	1,458	839	333	757	37	82
55XD9305	1,239	717	271	634	37	83

TV installation dimensions table (mm) (*3 Screen centre point) Figures in the table may differ slightly depending on the installation. Tableau des dimensions d'installation du téléviseur (mm) (*3 Point central de l'écran) Les valeurs indiquées dans le tableau peuvent être légèrement différentes selon l'installation. Tabla de dimensiones de instalación del televisor (mm) (*3 Punto del centro de la pantalla) Las cifras de la tabla pueden variar ligeramente en función de la instalación.

Tabela de dimensões de instalação (mm) do televisor (*3 Ponto central do ecrã) Os números na tabela podem divergir ligeiramente dependendo da instalação. Installazione televisore, tabella dimensioni (mm) (*3 Punto centrale dello schermo) I dati nella tabella possono differire leggermente a seconda dell'installazione. Máttábell für TV-installation (mm) (*3 Skärmsmittenpunkt) Värdena i tabellen kan variera något beroende på installationen. Tabel met installatieafmetingen van de televisie (mm) (*3 Middelpunt van het beeldscherm) De waarden in de tabel kunnen licht afwijken afhankelijk van de installatie. Tabelle der Abmessungen zur Montage des Fernsehgeräts (mm) (*3 Bildschirm-Mittelpunkt) Die Abbildungen in der Tabelle können abhängig von der Installation leicht abweichen.

Tabela

wymiarów instalacyjnych telewizora (mm) (*3 Centralny punkt ekranu) Wartości podane w tabeli mogą się nieco różnić, w zależności od instalacji. Tabuľka inštalacyjnych rozmerů TV (v mm) (*3 Bod stredů obrazovky) Hodnoty v tabuľke sa môžu v závislosti od inštalácie mierne líšiť. Tabuľka inštalacyjnych rozmerov TV prijímača (mm) (*3 Stredový bod obrazovky) Čísla v tabuľke sa môžu v závislosti od inštalácie mierne líšiť. Mérettáblázat a tv-készülék felszereléséhez (mm) (*3 A képernyő középpontja) A felszerelésről függően a táblázat adataihoz képest kisebb eltérés mutatkozhat. Tabel cu dimensiunile de instalare ale televizorului (mm) (*3 Punctul central al ecranului) Este posibil ca figurile din tabel să fie ușor diferite, în funcție de instalare. Таблица на размерите (mm) за монтажа на телевизора (*3 Централна точка на екрана) Числата в таблицата може леко да се различават в зависимост от начина на извършване на монтажа. Πίνακας διαστάσεων για την εγκατάσταση της τηλεόρασης (mm) (*3 Κεντρικό σημείο οθόνης) Οι τιμές του πίνακα ενδέχεται να διαφέρουν ελαφρώς ανάλογα με την εγκατάσταση. Tavla dimenzion montaj boyutları tablosu (mm) (*3 Ekranın merkez noktası) Tablodaki rakamlar montaja bağlı olarak biraz değişebilir. Таблица размеров для установки телевизора (mm) (*3 Центральная точка экрана) Цифры в таблице могут немного отличаться в зависимости от установки. Таблица розмірів для встановлення телевизора (mm) (*3 Центральна точка екрана) Цифри в наведеній таблиці можуть дещо відрізнятись в залежності від монтажу.

