

Caractéristiques

Type	Appareil photo reflex autofocus à objectifs interchangeables, mesure TTL et flash P-TTL automatique intégré. Châssis en métal recouvert de polycarbonate renforcé de fibres.			
CCD-Technik	6,31 Mégapixels—total 6,1 Mégapixels—effectifs CCD interlignes entrelacées de 23,5x15,7 mm avec filtre couleurs primaires			
Monture	Baionnette K _{AF} , compatible avec les montures d'objectifs K _{AF2} *, K _{AF} *, K _{AF} *, incompatible avec les zooms motorisés K _{AF} , utilisation limitée des objectifs à monture K-, (pas de mesure TTL) : les objectifs M42 et moyen format sont utilisables avec adaptateur avec restrictions du contrôle de l'exposition.			
Profondeur d'analyse	3x12 bits en RAW, 3x8 bits en JPEG			
Formats Image/Résolution	RAW	JPEG (Exif 2.21)	DCF	
	RAW	JPEG	JPEG	JPEG
	3008x2008	3008x2000	2400x1600	1536x1024
Maxi	11	34	51	106
Meilleure		70	96	173
Bonne		117	161	271
	Capacités indiquées avec une carte mémoire de 128 Mo (optionnelle)			
Mémoire	Carte SD			
Ecran/Visueur	Ecran LCD couleur de 210 000 pixels, TFT polysilicium basse température, diagonale 2,5 pouces. Luminosité réglable, vision extra-large, approx. 140°. Prévisualisation de l'image numérique à l'aide d'un bouton (de testeur de profondeur de champ).			
Mise au point	Système autofocus SAFOX VIII (11 points TTL à détection de phase) avec informations dans le viseur, choix du mode de mise au point : sélection manuelle ou automatique des collimateurs de mise au point, mise au point spot.			
Programmes d'exposition	Automatique Programmé, automatique avec priorité à l'ouverture ou à la vitesse, Manuel, Pose, B, Vitesse d'obturation de 1/4000ème ~ 30 sec. Modes : Scènes, Portrait, Paysage, Macro, Sport, Scène et portrait nocturnes, Flash coupé.			
Système de mesure	Mesure TTL sur 16 segments à pleine ouverture, couplée avec les informations de l'objectif et de l'autofocus. Choix entre multizones, centrale pondérée et spot.			

Exposition	Compensation : ±2 IL (par incréments de 1/3 ou 1/2 IL), Sensibilité : automatique ou manuelle (200, 400, 800, 1600, 3200 ISO)
Filtres numériques	Noir et blanc, Sépia, filtres de diverses couleurs, effets spéciaux et filtre amincissant
Modes de déclenchement	Vue par vue, rafale (2,8 ips., max. 5 vues par rafale), Bracketing Auto, Retardateur 12 ou 2 sec. (miroir relevé), Télécommande à infrarouge (en option).
Flash	Flash P-TTL intégré à déclenchement automatique en basse lumière. Nombre guide 15,6 à 200 ISO, couverture de champ 28 mm (équivalent en format 35 mm), sabot disponible pour flash externe, synchronisation 1/180 sec.
Balance des blancs	Automatique ou manuelle, Lumière du jour, Ombre, Nuageux, Incandescence (tungstène), Fluorescence (W, D, N), Flash, Manuelle.
Options d'impression	DPOF (Digital Print Order Form), Print Image Matching III, PictBridge
Langues des menus	11 langues dont : Allemand, Anglais, Français, Espagnol, Italien.
Options	L'appareil offre un choix de 19 fonctions personnalisables.
Alimentation	4 piles AA fournies. Compatible avec 2 batteries au Lithium CR-V3 ou 4 batteries format AA (Lithium, Alcalines, NI-MH). Adaptateur secteur disponible en option
Dimensions	129,5x92,5x70 mm (LxHxP)
Poids	560 g (sans carte ni batterie)
Systèmes d'exploitation compatibles	PC : Windows 2000, XP Edition Familiale/XP Professionnel. MAC : OS X 10.2 ou ultérieur.
Interface	USB 2.0, Sortie Vidéo (compatible NTSC ou PAL)
Accessoires standard	Câble AV I-IVC28 Câble USB I-USB17 Courroie de cou O-ST53 Bouchon de Boîtier Bouchon de viseur M Couvercle de sabot 4 batteries AA Logiciel S-SW53

Le PENTAX K100D se différencie uniquement du K110D par la présence d'un capteur stabilisé breveté PENTAX. De ce fait le K100D est légèrement plus lourd que le K110D.

France
PENTAX France
112 Quai de Bezons, BP 204, 95106 Argenteuil cedex, FRANCE
www.pentax.fr

Europe/
Allemagne/
Autriche
PENTAX Europe GmbH
Julius-Vosseler-Straße 104, 22527 Hamburg, ALLEMAGNE
www.pentax-community.com, www.pentax.de, www.pentax.at

Japon
PENTAX Corporation
2-36-9, Maeno-cho, Itabashi-ku, Tokyo 174-8639, JAPON

Suisse
PENTAX Schweiz AG
Widenholzstrasse 1, Postfach 367, 8305 Dietlikon, SUISSE
www.pentax.ch

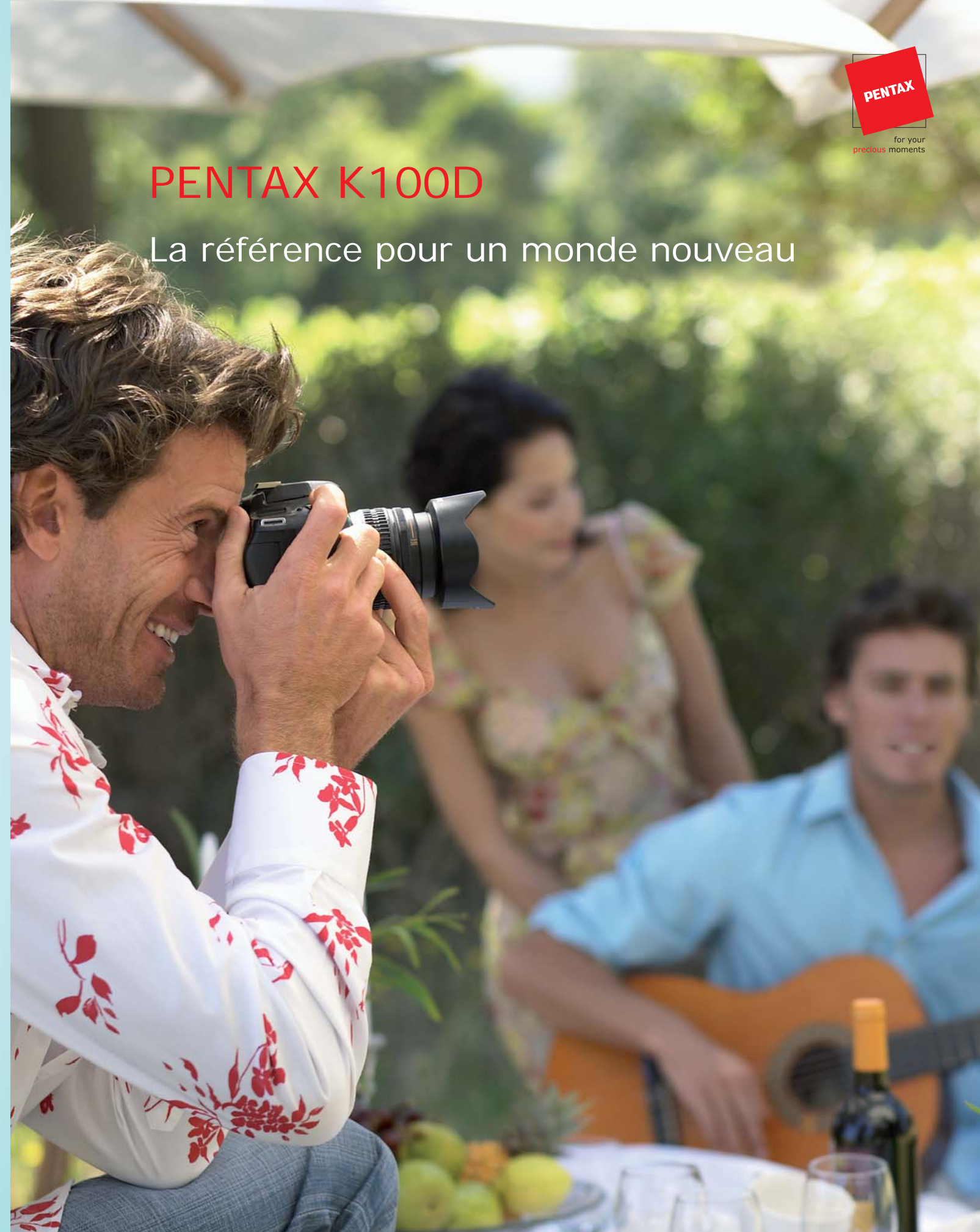
Le constructeur se réserve le droit de changer la technologie, la conception, l'équipement et le firmware sans avis préalable.
Juin 2006

AP0317002/ISM 15072006

Votre Revendeur :

PENTAX K100D

La référence pour un monde nouveau



PENTAX

PENTAX

K100D

Un matériel compact pour un maximum de possibilités.

Notre credo : la découverte de nouveaux horizons.

Repousser les limites afin de photographier les moindres détails de notre quotidien est l'une des motivations des photographes. En 1975, PENTAX commercialise les reflex professionnels de la série K. Toujours à la pointe de l'innovation, le K100D, le dernier-né de PENTAX, répondra à tous vos besoins photographiques, même les plus extrêmes grâce à son capteur stabilisé. Ajoutez un AF ultrarapide, une cellule performante et vous met-

trez toutes les chances de votre côté. Dans un souci de pérennisation des accessoires, PENTAX a conservé la même baïonnette, garantissant ainsi une compatibilité de toutes les optiques PENTAX (même les plus anciennes) avec tous nos reflex numériques.

Découvrez de nouveaux plaisirs avec les K100D et K110D grâce aux nouvelles technologies dont ils disposent !



Image présentée en taille réelle.

- > 6,1 mégapixels
- > Écran TFT de 2,5 pouces et 210 000 pixels
- > Des programmes-résultats et d'expositions assurant une qualité d'image optimale
- > Un système de stabilisation «Shake Reduction» pour éviter les images floues
- > Un châssis métallique pour une plus grande fiabilité

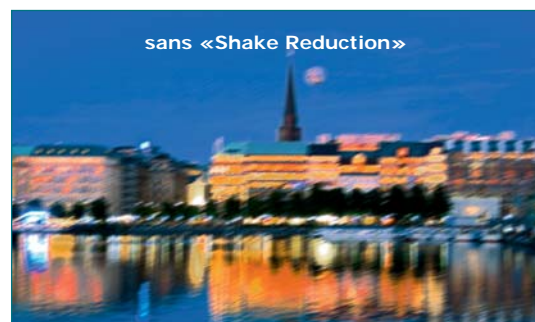
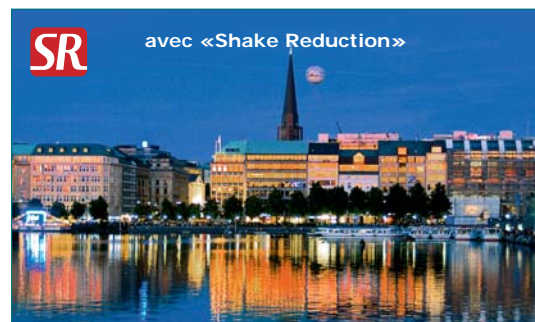
La volonté de PENTAX d'allier le meilleur de la technologie dans un boîtier compact et fiable est atteinte avec le K100D. Ses dimensions (129,5x92,5x70 mm) et son poids (560 g) en font l'un des plus compacts et des plus légers du marché.

Le capteur CCD de 6,1 mégapixels restitue des images contrastées, piquées avec peu de bruit. Cela vous garantira des images de qualité. Le viseur pentamiroir clair et lumineux vous apportera le confort nécessaire à une meilleure composition de l'image. Le grand écran TFT de 2,5 pouces lisible sous un angle de 140°, et ses 210 000 pixels permettra une relecture aisée des images prises. Comme tous les autres reflex PENTAX, le K100D est équipé d'une monture à baïonnette K- permettant l'utilisation de tous les objectifs PENTAX, récents et anciens.



Stabilisation du capteur : la stabilité intégrée

Depuis l'avènement de la photo, la stabilité lors de la prise de vue est l'une des priorités. Malheureusement certaines conditions de prises de vue favorisent les images floues (faible lumière, utilisation d'une longue focale). Le système de stabilisation du K100D évite ce genre de désagrément en compensant les vibrations de l'appareil par le déplacement du capteur. Ce procédé vous garantira un maximum de photos nettes.



La netteté : un élément incontournable

En plus d'une belle composition, une image se doit d'être parfaitement nette. Le système de stabilisation PENTAX («Shake Reduction») vous facilitera la tâche dans ce domaine. Comparez les deux photos sur la gauche et vous comprendrez aisément l'intérêt d'une stabilisation du capteur. Dans la pratique cela se traduit concrètement par la possibilité de travailler à main levée à des vitesses lentes. (ex : avec un objectif de 250 mm, possibilité d'utiliser le 1/30ème, avec un 50 mm le 1/4 sec).

La solution contre les flous de bougé : le capteur mobile.



Un système breveté PENTAX qui assure la netteté en toutes circonstances.

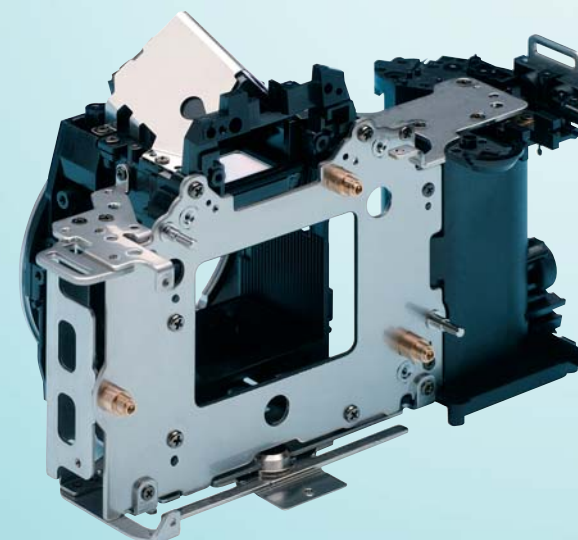
Grâce à son système de stabilisation «Shake Reduction» (SR), PENTAX a enfin résolu un problème récurrent depuis la création de la photo, à savoir : le flou de bougé. Le capteur stabilisé intégré au K100D repose sur un principe de mini-capteurs qui détectent les vibrations de l'appareil et les compensent par le déplacement du capteur CCD afin de rendre les photos nettes. (à noter que la force utilisée est celle d'un champ magnétique). L'avantage non négligeable d'une stabilisation via le capteur CCD (par opposition à la stabilisation optique) est la compatibilité de fait de toutes les optiques même les plus anciennes.

Compact, léger mais aussi robuste.

Pour optimiser l'efficacité d'un capteur stabilisé, un boîtier se doit de bénéficier d'une finition exemplaire. C'est en effet le cas du K100D dont le boîtier est doté de fibres de renforcement et d'un châssis en acier inoxydable. Il dispose d'une véritable finition digne d'un reflex haut de gamme.



Le capteur CCD et les électroaimants du système de stabilisation



Le capteur CCD est scellé à un cadre métallique pourvu d'aimants permanents.

Fonctionnalité, ergonomie, performances : LA GRIFFE PENTAX

Le K100D est un appareil «pensé» pour l'utilisateur, son ergonomie intuitive en fait le prolongement naturel de votre main. Ses fonctionnalités alliées à ses performances optimiseront le résultat de vos photos.

L'accessibilité des boutons du K100D et sa sélection des fonctions très intuitive, entre autres grâce à son grand écran, vous faciliteront la navigation à travers les différents menus.



On / Off – La prévisualisation numérique

La prévisualisation de l'image s'obtient en poussant à fond la couronne «ON/OFF», en ayant préalablement validé la fonction dans le menu. Vous pouvez toutefois accéder au testeur de profondeur de champ en lieu et place de la prévisualisation.



La monture à baïonnette PENTAX K

Des contacts électriques sont présents sur la monture du K100D pour assurer la communication entre l'objectif et le micro-processeur de l'appareil. Ainsi toutes les informations sont transmises comme par exemple la focale et l'ouverture.



Le Flash intégré – petit et puissant

Dans des conditions de contre-jours ou de faible éclairage, le flash intégré du K100D s'avère indispensable pour déboucher les ombres ou pallier le manque de lumière.



Le sélecteur de mise au point

Tous les objectifs PENTAX actuels sont autofocus. Avec nombre de nouveaux objectifs la mise au point peut être débrayée ponctuellement en manuel à l'aide du dispositif «Quick Focus» (mise au point rapide par «débrayage» de la bague AF de l'objectif). Le système AF peut également être utilisé avec les objectifs manuels : la mise au point peut être faite préalablement et l'obturateur déclenché automatiquement lorsque le capteur AF a déterminé que la mise au point sur le sujet est optimale.

La molette de sélection

Les modes d'exposition Manuel et Automatique sont complétés par des modes scènes (SCN) qui lorsqu'ils sont sélectionnés ajustent automatiquement la balance des blancs, les filtres et autres réglages selon la scène à photographier.



Le Viseur

Il se distingue des autres par une couverture de champ de 96%. Il est aussi doté d'un correcteur dioptrique.



Écran de Contrôle

L'écran LCD est accessible sur la partie supérieure de l'appareil. Toutes les informations concernant l'exposition telles que la vitesse d'obturation et l'ouverture sont clairement affichées.



1. Commande manuelle du flash
2. Sélection de la vitesse d'obturation, de l'ouverture et du zoom sur l'image
3. Touche de mémorisation de l'exposition
4. Touche d'accès au Menu
5. Touche de suppression de l'image
6. Touche de rappel des données de l'image
7. Touche «mode lecture»



Pad de navigation et touche de raccourcis (Fn)

Ces touches assurent une navigation aisée parmi les menus. Une simple pression sur une des touches vous permet de sélectionner des paramètres tels que la sensibilité, le transfert de l'image, la balance des blancs et la commande du flash.

Conçu pour être facilement lisible : Le grand écran TFT de 2,5 pouces, à angle de vision extra-large avec une lecture à 140° est pratique pour visionner les photos à plusieurs.

Un écran de 2,5 pouces d'une définition de 210 000 pixels est une chose rare dans le monde du reflex.





Pour plus de Créativité : disposez des modes Auto et Manuel

En plus d'une mise au point parfaite, le couple diaphragme/vitesse, lui, est capital pour obtenir une image correctement exposée. Le diaphragme influera sur la profondeur de champ que vous ferez varier selon que vous photographerez un portrait ou un paysage. La vitesse d'obturation vous permettra de figer les sujets en mouvement (photo de sport).

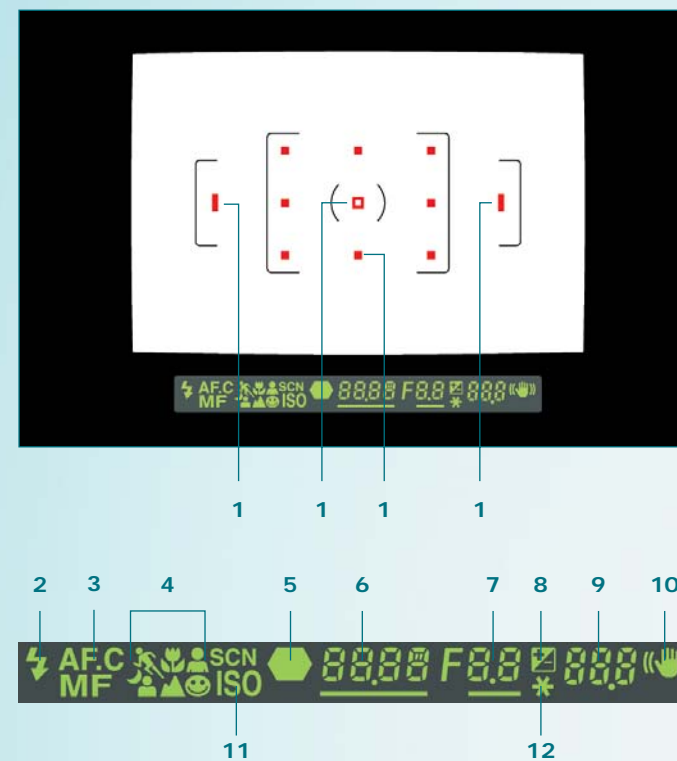
Une exposition réussie dépend de la finesse d'analyse de la lumière ambiante, le K100D dispose pour cela d'une cellule multizones (16 zones). Cette cellule est aussi capable d'analyser la scène sur une zone restreinte (spot). Le K100D est votre meilleur outil pour réussir vos photos en automatique ou en manuel.



Les modes Scènes : pour réussir vos photos en toute tranquillité.

Même en tout automatique vous pouvez douter du bien-fondé du mode sélectionné, il en va de même a fortiori en mode manuel. Pour éviter ces désagréments, PENTAX a doté le K100D de modes qui vont optimiser le résultat en fonction de la scène à photographier comme le portrait, la macro ou un sujet en mouvement. Unique chez PENTAX le mode Autopicture qui reconnaît automatiquement le mode scène adéquat en fonction des situations de prise de vues. Vous pouvez compléter le tout par d'autres modes scènes comme par exemple la balance des blancs ou divers filtres numériques.

Toutes ces fonctions vous permettront d'approcher la perfection.



Toutes les informations concernant l'exposition sont affichées dans le viseur, les collimateurs sollicités apparaissent en surbrillance dans le viseur.

- | | |
|--------------------------------|--|
| 1. Plage de mise au point | 7. Diaphragme |
| 2. Etat du flash | 8. Etat de correction de l'exposition |
| 3. Fonctions de mise au point | 9. Nombre d'images enregistrables / Contrôle de correction de l'exposition |
| 4. Différents modes scène | 10. Stabilisation activée |
| 5. Indicateur de mise au point | 11. Témoin de sensibilité ISO |
| 6. Vitesse d'obturation | 12. Témoin de verrouillage de l'exposition |

Pour un choix plus large : le Bracketing Auto.

Dans certaines situations, il est parfois préférable d'obtenir un résultat légèrement sous-exposé ou sur-exposé. Le K100D dispose de la fonction «Bracketing» qui vous permettra de déclencher une série de trois photos avec un décalage de l'exposition. Vous pourrez préalablement sélectionner les écarts d'exposition par 1/3 ou 1/2 valeur.

SAFOX VIII : un Autofocus performant.

Une bonne mise au point est fondamentale, d'où l'intérêt du stabilisateur du PENTAX K100D qui vous garantira des images nettes même dans des situations de prise de vues critiques (faible lumière, longue focale). Un autofocus performant est aussi un élément capital, le système SAFOX VIII fait partie de l'un des plus élaborés avec ses 11 collimateurs dont 9 en croix, sa rapidité, son algorithme de calcul très précis. Cet algorithme permet entre autres à l'appareil de localiser les sujets décentrés. Deux modes AF viennent compléter les performances du K100D, avec un mode S (single) qui verrouille la mise au point et un mode C (continu) pour les sujets en mouvement.





AF-360 FGZ



AF-540 FGZ

La lumière : clé de voûte de la photographie.

Une bonne quantité de lumière est le gage d'une photo réussie d'un point de vue de l'exposition. Dans certains cas, un éclairage additionnel est nécessaire. Pour cela PENTAX vous propose deux flashes dédiés au numérique : le 360 FGZ et le 540 FGZ à tête COBRA qui raviront respectivement les amateurs et les professionnels.

Caractéristiques Techniques

Type	AF-360 FGZ, flash zoom électronique avec réflecteur		
NG	36 à 80 mm 30 à 50 mm (100 ISO)		
Correction	de -3,0 to +1,0 IL par incrément de 0,5 IL		
Fonctions	de -3,0 to +1,0 IL par incrément de 0,5 IL Fonctions P-TTL A-TTL Automatique Manuel (6 incréments de 1/1-1/32) Asservi Sans fil Synchronisation 2ème rideau Mesure ponctuelle pour mesure de la distance Contrôle de Contraste Synchronisation haute vitesse		
Réflecteur	Zoom auto, zoom manuel Angles d'inclinaison : -10°, 0°, 45°, 60°, 75°, 90°		
Portée du Flash	De 0,7 à 5,4m à f/5,6 / 100 ISO		
Alimentation	4 piles AA (ou batteries rechargeables)		
Durée des piles		Charge	Nb. de flashes
	Alcali-Manganèse (LR6)	6 sec. approx.	250 approx.
	Nickel-Métal Hybride (Ni-MH)	6 sec. approx.	160 approx.
Compatibilité	Numérique, 35 mm, 645, 67 (moyen-format)		
Dimensions	70x110x115,5 mm (LxHxP)		
Poids	270 g (sans pile)		
Accessoire standard	Etui		

Type	AF-540 FGZ, flash zoom électronique avec réflecteur		
NG	54 à 80 mm 45 à 50 mm (100 ISO)		
Correction	de -3,0 à +1,0 IL par incréments de 0,5 IL		
Fonctions	P-TTL A-TTL Automatique Manuel (7 bonds de 1/1-1/64) Asservi Sans fil Synchronisation 2ème rideau Mesure ponctuelle pour mesure de la distance Contrôle de Contraste Synchronisation hautes vitesses		
Réflecteur	Zoom auto, zoom manuel Angles d'inclinaison : -10°, 0°, 45°, 60°, 75°, 90° Rotation horizontale : (cobra) À droite : 0°, 30°, 60°, 90°, 120°, 150°, 180° À gauche : 0°, 30°, 60°, 90°, 135°		
Portée du Flash	De 0,8 à 8m à f/5,6 / 100 ISO		
Alimentation	4 piles AA (ou batteries rechargeables)		
Durée des piles		Charge	Nb. de flashes
	Alcali-Manganèse (LR6)	6 sec. approx.	250 approx.
	Nickel-Métal Hybride (Ni-MH)	6 sec. approx.	160 approx.
Compatibilité	Numérique, 35 mm, 645, 67 (moyen-format)		
Dimensions	76x142x107 mm (LxHxP)		
Poids	380 g (sans pile)		
Accessoire standard	Etui		

Accessoires des flashes



Adaptateur de sabot F

Cet adaptateur est particulièrement destiné aux appareils de séries SF- et Z-. Il permet de connecter un câble de synchro et un flash. Un maximum de 4 flashes peuvent être connectés ensemble.



Adaptateur de flash externe FG

Il est conçu de telle sorte que le flash intégré à l'appareil reste opérationnel. Au sommet de l'adaptateur des connecteurs sont disponibles pour recevoir les câbles reliant d'autres flashes.



Adaptateur de flash externe F

Cet adaptateur est particulièrement recommandé pour être utilisé avec les flashes des séries FTZ- et FGZ-. Il porte un sabot à son sommet avec 4 contacts pour recevoir un flash. La base de l'adaptateur peut se monter sur un trépied standard.



Câble de synchronisation F

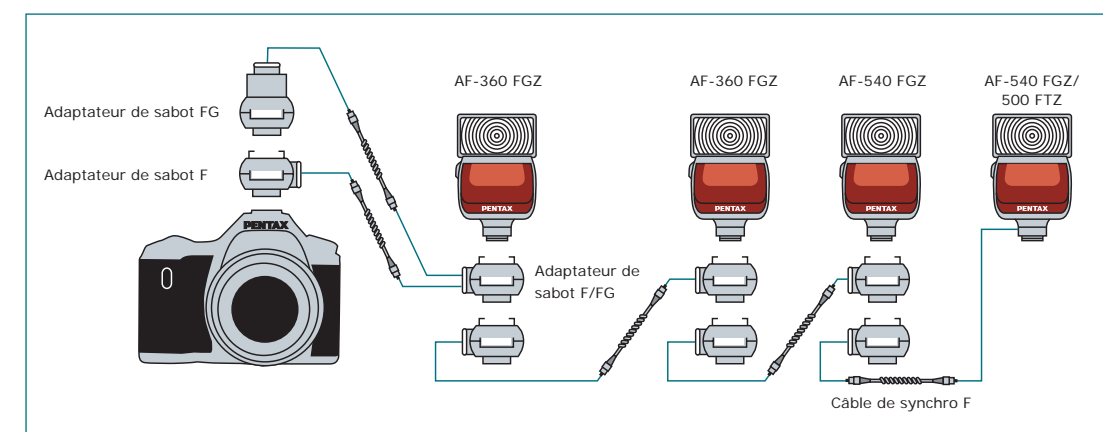
Ce câble sert à connecter les adaptateurs de flash. Il est disponible sous forme spiralée en deux longueurs 0,5 et 3 m.



Pince sabot

Cette pince porte un sabot sans contact électrique qui permet d'attacher un flash à un objet de 2,5 cm d'épaisseur maximum.

Système de Flash



Il y a de nombreuses façons de combiner les accessoires de flash PENTAX. Ce qui est présenté ici n'est qu'un exemple.

Les objectifs PENTAX : le prolongement de votre œil

La possibilité de changer d'objectifs en fonction de ses besoins photographiques et l'un des nombreux avantages d'un reflex par rapport à un compact. Du grand angle au téléobjectif en passant par la macro, la gamme d'optiques PENTAX vous offre un large choix. La baïonnette K du PENTAX K100D accepte toutes les optiques de la marque, même les plus anciennes.



smc-DFA 100 mm f/2,8 Macro

Une gamme variée pour votre plus grand confort

Le confort d'utilisation que procure le fait de pouvoir changer d'objectif est l'un des atouts majeurs d'un boîtier reflex. Parmi le large choix d'optiques que propose PENTAX, le smc DFA 50 mm macro f/2,8 vous permettra de photographier des sujets tels que les fleurs ou les insectes. La nouvelle optique smc DA 21 mm f/3,2, extra plate vous séduira par sa focale universelle, et sa finition en alu. C'est un outil idéal pour les amateurs de reportage et deviendra très rapidement votre compagnon de voyage.



smc-DA 14 mm f/2,8 ED



smc-DA 21 mm f/3,2 Limited



smc-DA 40 mm f/2,8 Limited



smc-DA 10-17 mm f/3,5-4,5 Fish-Eye



smc-DA 12-24 mm f/4,0 ED



smc-DA 16-45 mm f/4,0 ED AL



smc-DA 18-55 mm f/3,5-5,6



smc-DA 50-200 mm f/4,0-5,6 ED



smc-DFA 50 mm f/2,8 Macro

Angle de vue



18 mm



21 mm



28 mm



35 mm



43 mm



55 mm



75 mm



120 mm



140 mm



200 mm



300 mm



600 mm

Quelle focale utiliser? Faites votre choix.

Les télézooms



Ils ont l'avantage de disposer d'une plage de focale plus ou moins large, ce qui les rend très polyvalent. Certains couvrent le grand angle (paysages, intérieurs, groupes) et d'autres permettent d'accéder aux longues focales (téléobjectifs), très pratique pour isoler une partie de la scène à photographier (safari ...).

Objectifs Macro

Les sujets les plus petits (insectes, fleurs) nécessitent des objectifs bien spécifiques. PENTAX vous propose deux optiques dédiées à la macrophotographie, le DFA 50 mm f/2,8 et le DFA 100 mm f/2,8 au rapport 1:1 qui vous permettront d'explorer l'infiniment petit.



Le Fish-Eye

Le DA 10-17 mm fish-eye embrasse un champ de 180° vous permettant de cadrer des angles variant de 180 à 100°.



Objectifs – disponibles en option

Objectifs	Groupes/Éléments	Angle-de vue (°)	Ouverture min.	Distance de mise au point (MaP) Min.	Grossissement.	Diamètre/Longueur	Poids	Taille des - filtres
Objectifs spéciaux pour appareils numériques								
smc-DA 14 mm f/2,8 ED (IF) (21 mm)	11/12	90	22	17 cm	1:5,3	83,5x69 mm	420 g	77 mm
smc-DA 21 mm f/3,2 Limited	8/5	68	22	20 cm	1:5,9	63x25 mm	140 g	49 mm
smc-DA 40 mm f/2,8 AL (60 mm) Limited	5/5	39	22	40 cm	1:7,7	63x15 mm	85 g	49 mm
smc-DA 10-17 mm f/3,5-4,5 ED (IF) (15-25,5 mm) Fish-Eye	8/10	180-100	22-32	14 cm	1:4,2	68x71,5 mm	320 g	-
smc-DA 12-24 mm f/4,0 ED (IF) (18-36 mm)	11/13	99-61	22	30 cm	1:8,3	87,5x84 mm	430 g	77 mm
smc-DA 16-45 mm f/4,0 ED (24-67 mm)	10/13	83-35	22	28 cm	1:3,8	72x92 mm	365 g	67 mm
smc-DA 18-55 mm f/3,5-5,6 AL (28-83 mm)	9/12	76-29	22-38	25 cm	1:3	67,5x68 mm	225 g	52 mm
smc-DA 50-200 mm f/4,0-5,6 ED (75-300 mm)	10/11	31,5-8,1	22-32	110 cm	1:4,2	66,5x78,5 mm	255 g	52 mm
Objectifs numériques utilisables sur tous les appareils reflex (numériques/analogiques)								
smc-DFA 50 mm f/2,8 Macro (75 mm)	7/8	47	32	19,5 cm	1:1	67,5x60 mm	265 g	49 mm
smc-DFA 100 mm f/2,8 Macro (150 mm)	8/9	24,5	32	30,3 cm	1:1	67,5x80,5 mm	345 g	49 mm
Objectifs analogiques utilisables sur tous les appareils reflex (numériques/analogiques)								
smc-FA 31 mm f/1,8 AL (47 mm)	7/9	70	22	30 cm	1:6,3	65x68,5 mm	345 g	58 mm
smc-FA 77 mm f/1,8 (115 mm)	6/7	31,5	22	70 cm	1:7,1	64x48 mm	270 g	49 mm
smc-FA 20-35 mm f/4,0 AL (10-53 mm)	8/10	94-63	22	30 cm	1:6,3	69,5x68 mm	245 g	58 mm
smc-FA 28-105 mm f/3,2-4,5 (42-158 mm)	11/12	75-23,5	22-38	50 cm	1:5,3	65,5x66 mm	255 g	58 mm
smc-FA 35-80 mm f/4,0-5,6 (53-120 mm)	7/6	63-30,5	22-32	40 cm	1:4	65x58,2 mm	160 g	49 mm
Tous appareils reflex (numériques/analogiques) avec contrôle de l'ouverture sur corps								
smc-FAJ 18-35 mm f/4,0-5,6 AL (28-53 mm)	10/12	100-63	22-32	28 cm	1:5,5	72x68,5 mm	190 g	67 mm
smc-FAJ 28-80 mm f/3,5-5,6 (42-120 mm)	8/8	75-30,5	22-38	40 cm	1:4	63x67 mm	180 g	58 mm
smc-FAJ 75-300 mm f/4,8-5,8 (113-450 mm)	10/12	32-8,2	32-38	130 cm	1:3,3	69x116 mm	385 g	58 mm
Convertisseurs pour tous les appareils (numériques/analogiques) sans autofocus								
smc-A 1,4 x S	4/5	-	-	-	-	64,5x21,5 mm	145 g	-
smc-A 2 x S	6/7	-	-	-	-	64,5x39 mm	210 g	-
smc-A 1,4 x L	5/5	-	-	-	-	65,5x28,5 mm	175 g	-
smc-A 2 x L	5/6	-	-	-	-	65,5x63 mm	255 g	-
smc-F 1,7 x Adaptateur Autofocus	4/6	-	-	-	-	64x26 mm	135 g	-

Les valeurs indiquées entre parenthèses correspondent aux focales équivalentes au 24x36 mm. Un coefficient multiplicateur de 1,5 est nécessaire pour cette conversion.

La gamme d'accessoires PENTAX : pour élargir vos possibilités.

Le savoir-faire PENTAX en matière d'innovation, sa politique à long terme notamment en termes de compatibilité des accessoires intergénérationnelle rendent pérenne pour les décennies à venir votre équipement. Toute une gamme d'accessoires tels que les fourre-tout, les câbles de raccordement, les télécommandes, les films protecteurs des écrans TFT et bien d'autres encore, est disponible dans notre catalogue.

Pour en savoir plus sur l'environnement d'accessoires PENTAX, rendez-vous sur notre site www.pentax.fr ou chez votre revendeur local.



- > Sacs PENTAX
- > Fabriqués sur-mesure en nylon résistant
- > Équipés de protections
- > Pour le confort et la sécurité en toutes circonstances.



Fourre-tout pour un boîtier, deux objectifs et divers accessoires.



Sac-à-dos avec fermeture Zip, spécialement conçu pour l'équipement photographique (boîtier, deux objectifs, flash). Emplacement additionnel pour un ordinateur portable et divers objets



Télécommande infrarouge pour un déclenchement stable lors de l'utilisation d'un trépied. Portée : approx. 5 m de l'avant de l'appareil.



Déclencheur filaire de 50 cm. Permet un déclenchement sans « bougé » lors de l'utilisation d'un trépied.



Le film plastique protège le grand écran de l'appareil contre les rayures et autres dommages, par exemple, par contact avec les boutons d'une veste.

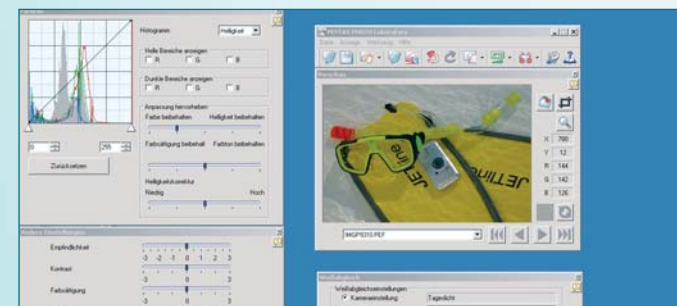
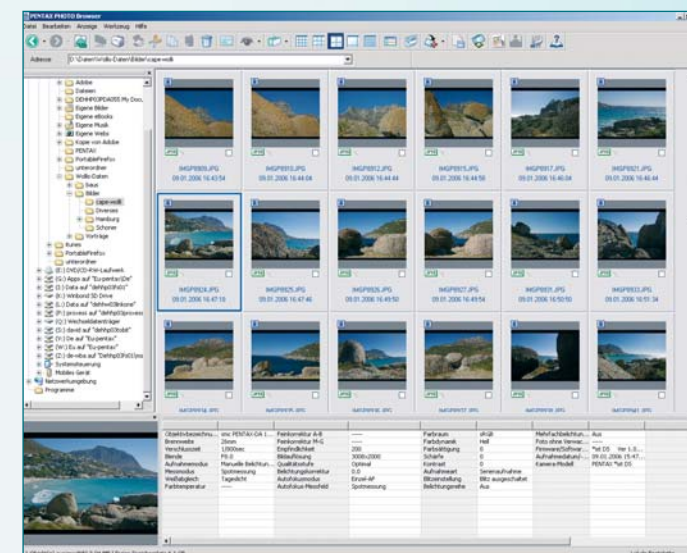
Les logiciels intégrés : un labo embarqué.

A l'époque de l'argentique, l'environnement du labo était synonyme de chimies et autres odeurs désagréables. Aujourd'hui la technologie embarquée dans les boîtiers optimise au maximum les résultats. Une simple connexion du K100D à votre ordinateur vous permet de transférer vos images. Ces images sont classées chronologiquement. Votre équipement vous a été livré avec des CD-Roms de logiciels de retouche et d'impression, spécifiquement conçus pour les reflex PENTAX.



PENTAX Photo Browser 3

Un rapide survol est indispensable si vous faites beaucoup de photos. Le navigateur PENTAX Photo Browser 3 rend la gestion de vos photos aussi simple que possible. De nombreuses fonctions sont disponibles pour les corrections initiales.



PENTAX Photo Laboratory 3

Les données brutes sont celles qui ont été enregistrées avant tout traitement. Ces données vous permettent une série de corrections – par exemple, la saturation des couleurs, la luminosité, le contraste ou la netteté. Avec PENTAX Photo Laboratory 3 vous disposez, dans votre ordinateur, de toutes les possibilités d'une chambre noire moderne.

