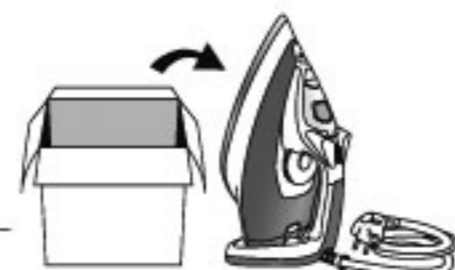
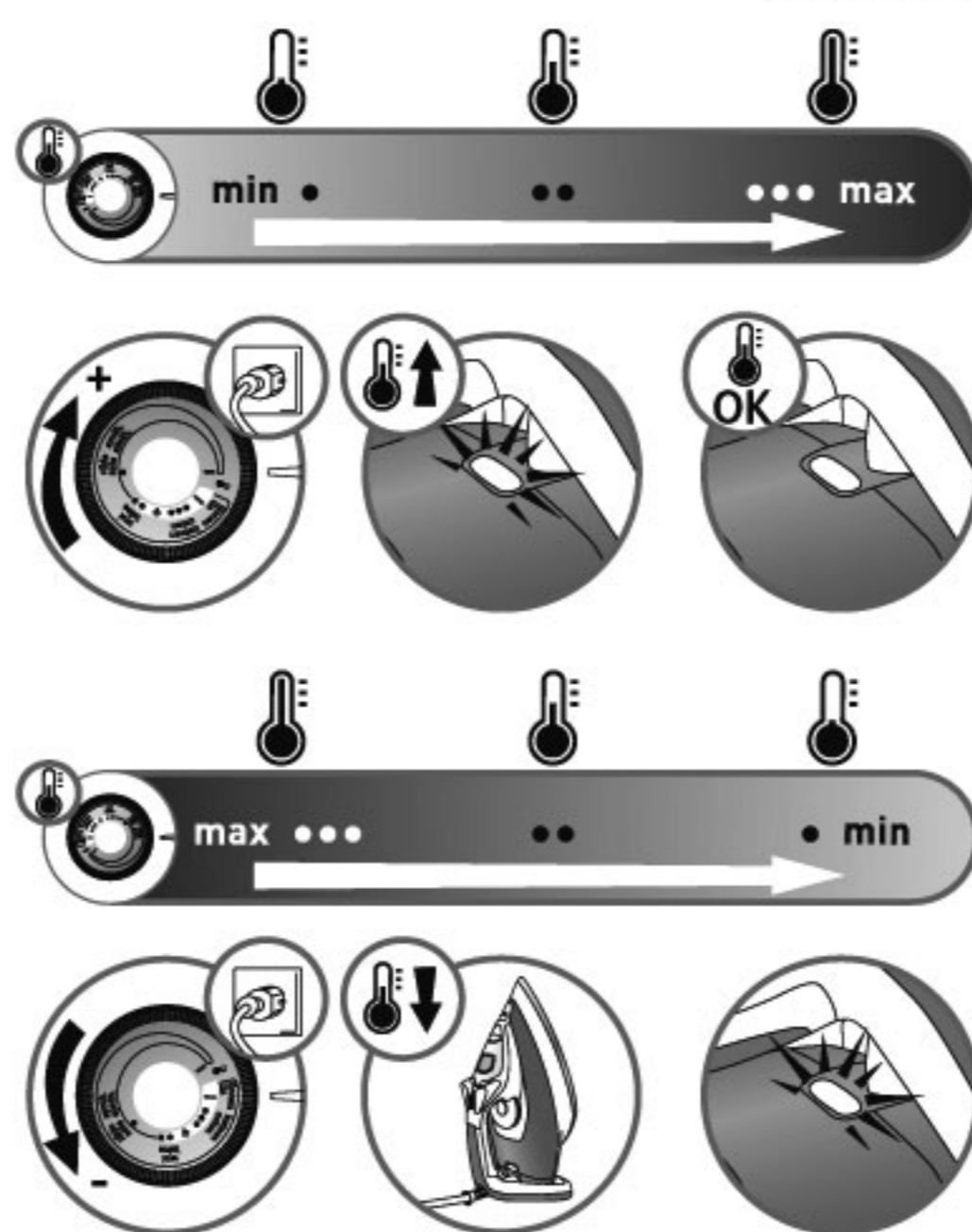


www.calor.fr

F Première utilisation
NL Voor het eerste gebruik
D Erstgebrauch

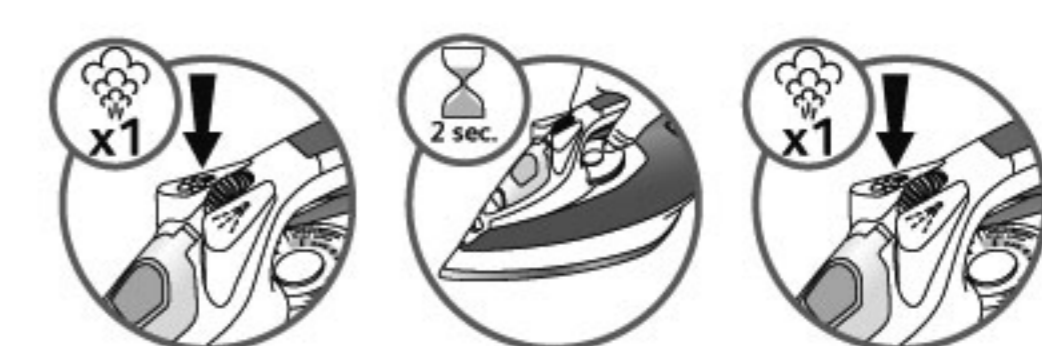


F Réglage de la température
NL Instellen temperatuur
D Temperatureinstellung



F Il est normal que le voyant s'allume et s'éteigne pendant le repassage.
NL Het is normaal dat tijdens het strijken het controlelampje aan- en uitgaat.
D Es ist normal, dass das Kontrollämpchen während des Bügelns an- und ausgeht.

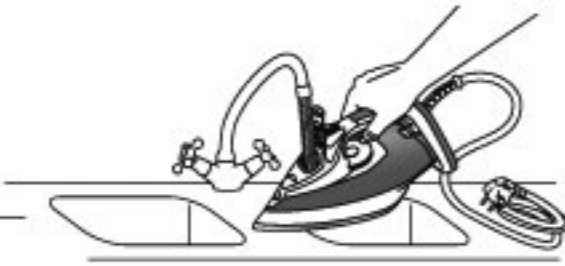
F Superpressing
NL Extra stoom
D Extra-Dampfstoß



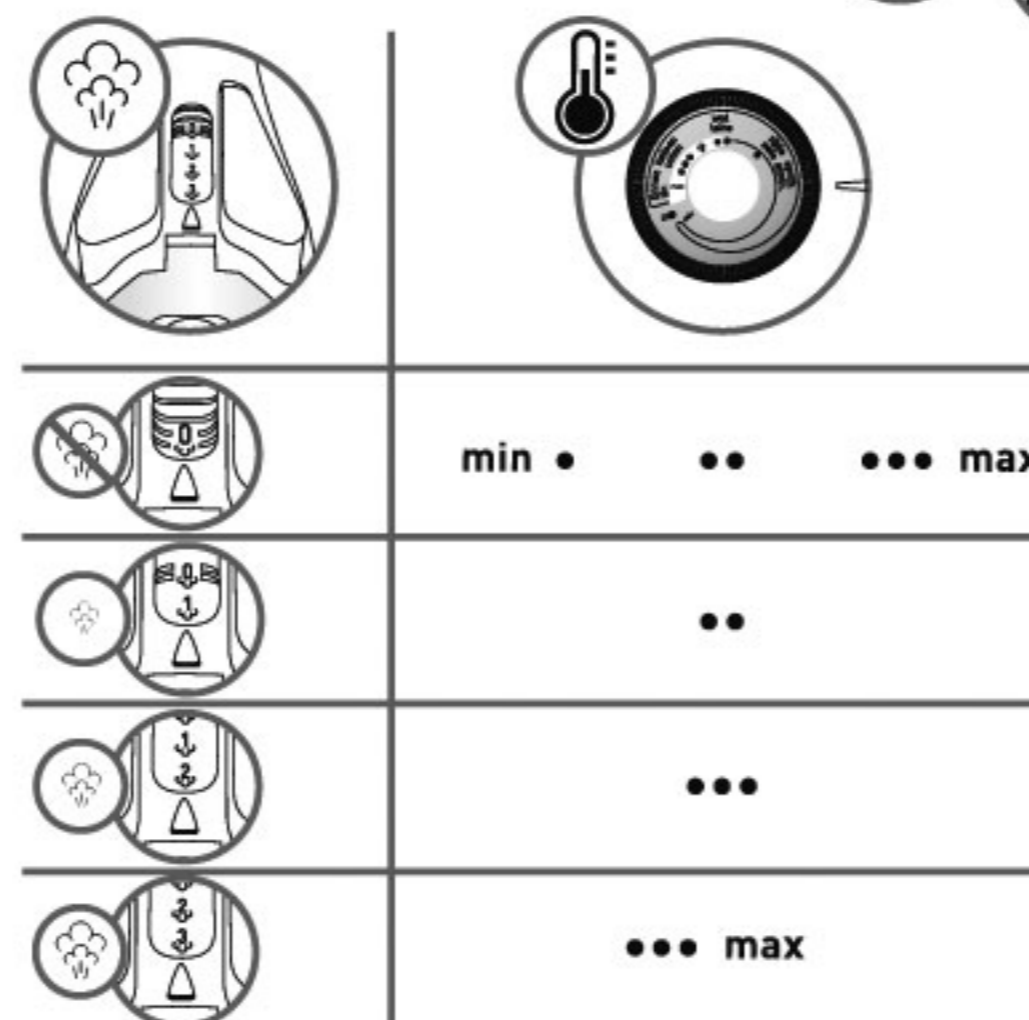
F Spray
NL Spray
D Spray



F Remplissage du réservoir
NL Vullen van het waterreservoir
D Wassertankkapazität



F Réglage de la vapeur
NL Instellen stoom
D Variable Dampfeinstellung



F Vapeur verticale
NL Verticale stoom
D Vertikaldampf



F Rangement du fer
NL Opbergen van het strijkijzer
D Aufbewahrung des Bügelautomaten



F Auto nettoyage (une fois par mois)
NL Zelfreiniging (1 x per maand)
D Selbstreinigung durchführen (einmal monatlich)



F Nettoyage de la semelle
NL Reinigen van de strijkzool
D Reinigung der Bügelsohle



F Nettoyage de la tige anti calcaire (une fois par mois)
NL Anti-kalkstaafje reinigen (1 x per maand)
D Reinigung des Anti-Kalk-Stabs (einmal monatlich)



