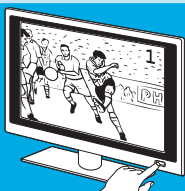


FR Guide de démarrage rapide

Démarrage rapide en 5 étapes faciles. Exemple TV.

1



Allumez l'appareil que vous souhaitez utiliser, par exemple un téléviseur.

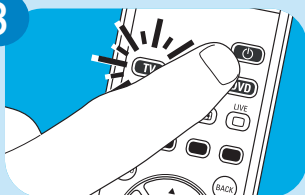
Vérifiez que l'appareil (par exemple, un téléviseur) répond correctement à toutes les touches. Si l'appareil ne répond pas, passez à l'étape 2.

2



Appuyez sur la touche de mode de l'appareil (par exemple la touche TV) jusqu'à ce qu'elle clignote 2 fois, puis reste allumée. Recherchez le code à quatre chiffres de votre appareil (par exemple, un téléviseur), puis saisissez-le. Voir la liste des codes.

3



Appuyez sur la touche Standby (⏻) et maintenez-la enfoncée jusqu'à ce que l'appareil (par exemple, un téléviseur) s'éteigne (il se met en veille). Puis relâchez la touche immédiatement.

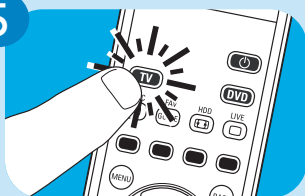
Remarque: la télécommande envoie plusieurs codes à l'appareil avant de trouver le bon.

4



Allumez l'appareil (par exemple, un téléviseur) et vérifiez que vous pouvez utiliser toutes les fonctions à l'aide de la télécommande. Si une touche ne fonctionne pas correctement, maintenez-la enfoncée jusqu'à ce qu'elle fonctionne. Puis relâchez-la immédiatement.

5



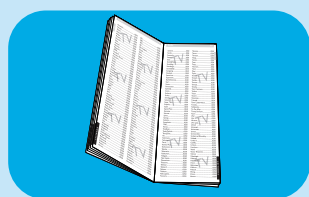
Maintenez la touche de mode de l'appareil (par exemple, un téléviseur) enfoncée pendant 5 secondes pour quitter le mode de configuration et enregistrer les paramètres. Répétez les étapes ci-dessus pour tous les appareils que vous souhaitez utiliser avec la télécommande.

Code list TV / DVD

Blue Sky	.0395	Philips	.2195
Carrefour	.0492	Pioneer	.2212
Denon	.0731	Samsung	.2448
First Line	.1008	Sagem	.2434
Grundig	.1162	Sanyo	.2462
Hitachi	.1251	Schneider	.2501
JVC	.1464	Sharp	.2550
LG	.1628	Sierra	.3549
Loewe	.1660	Sony	.2679
Metz	.1810	Supratech	.2789
Mivar	.1857	Technics	.2869
Nokia	.2017	Thomson	.2972
Panasonic	.2153	Toshiba	.3021

Code list STB - SRU 5130 only

Canal+	0478
Humax	1298
Nokia	2017
Premiere	3666
SKY	2610



For more codes, see code list in user manual.