

1 Turn ON your device (e.g. TV). Check if you can operate the TV, using your new universal remote control. *If the TV does not respond, continue with step 2.*



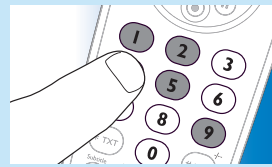
2 Press and hold the device selection key (e.g. TV) for 5 seconds until the red Setup LED lights up.



3 Look up the four-digit code for your brand and device (e.g. TV) in the 'Shortlist with brands' in this Quick start Guide.



Enter the code using the digit keys (e.g. Philips TV, 2195).



4 Press and hold the key and immediately release it as soon as the device (e.g. TV) switches off (standby).
• This step normally takes between 5 and 60 seconds.



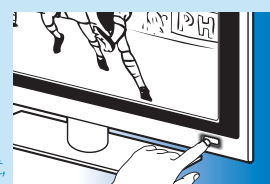
5 Turn on the device (e.g. TV) and try out the keys you need for operating the TV.
• If a key does not function as expected, press and hold it and immediately release it as soon as it works.



6 Press the device selection key (e.g. TV) twice to save your settings and exit setup mode.



1 Schalten Sie Ihr Gerät EIN (z. B. das Fernsehgerät). Prüfen Sie, ob Sie das Fernsehgerät mit der neuen Universal-Fernbedienung steuern können. *Wenn das Fernsehgerät nicht reagiert, fahren Sie mit Schritt 2 fort.*



2 Halten Sie die Geräteauswahl-taste (z. B. TV) 5 Sekunden lang gedrückt, bis die rote Einrichtungs-LED aufleuchtet.



3 Schlagen Sie den vierstelligen Code für Ihre Marke und Ihr Gerät (z. B. das Fernsehgerät) in der 'Markenkurzliste' in dieser Start-Kurzanleitung nach.



Geben Sie den Code mithilfe der Zifferntasten ein (z. B. Philips TV, 2195).



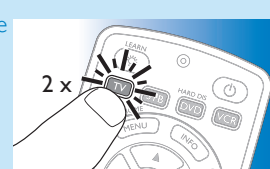
4 Halten Sie die -Taste gedrückt, und lassen Sie sie sofort los, wenn sich das Gerät (z. B. das Fernsehgerät) ausschaltet (Standby).
• Dieser Schritt dauert normalerweise zwischen 5 und 60 Sekunden.



5 Schalten Sie das Gerät ein (z. B. das Fernsehgerät), und testen Sie die Tasten, die Sie für die Steuerung des Fernsehgeräts benötigen.
• Sollte eine Taste nicht wie erwartet funktionieren, halten Sie sie gedrückt, und lassen Sie sie sofort los, wenn sie funktioniert.



6 Drücken Sie die Geräteauswahl-taste (z. B. TV) zweimal, um Ihre Einstellungen zu speichern und den Einrichtungsmodus zu verlassen.



1 Allumez votre appareil (votre téléviseur, par exemple). Vérifiez que vous pouvez faire fonctionner votre téléviseur à l'aide de votre nouvelle télécommande universelle. *Si le téléviseur ne répond pas, reportez-vous à l'étape 2.*



2 Maintenez la touche de sélection des appareils (TV par exemple) enfoncée pendant 5 secondes jusqu'à ce que le voyant rouge de configuration s'allume.



3 Recherchez le code à quatre chiffres correspondant à votre marque et appareil (le téléviseur, par exemple) dans la section 'Liste des marques' de ce Guide de démarrage rapide.



Entrez le code à l'aide des touches numériques (par exemple, téléviseur Philips, 2195).



4 Maintenez enfoncée la touche et relâchez-la dès que l'appareil (le téléviseur, par exemple) s'éteint (passe en mode veille).
• Cette étape prend généralement entre 5 et 60 secondes.



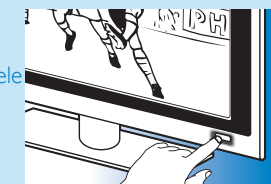
5 Allumez l'appareil (le téléviseur, par exemple) et testez les touches nécessaires pour faire fonctionner le téléviseur.
• Si une touche ne fonctionne pas comme prévu, maintenez-la enfoncée et relâchez-la dès qu'elle fonctionne.



6 Appuyez deux fois sur la touche de sélection des appareils (TV par exemple) pour enregistrer les réglages et quitter le mode de configuration.



1 Schakel uw apparaat (bijv. TV) in. Controleer of u de TV kunt bedienen met uw nieuwe universele afstandsbediening. *Reageert de TV niet, ga dan verder met stap 2.*



2 Houd de apparaatselectietoets (bijv. TV) 5 seconden lang ingedrukt, totdat het rode instellampje gaat branden.



3 Zoek de viercijferige code voor uw merk en apparaat (bijv. TV) op in de 'Lijst met merken' in deze Verkorte handleiding.



Voer de code in met de cijfer-toetsen (e.g. Philips TV, 2195).



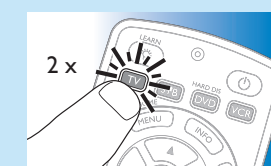
4 Houd de toets ingedrukt en laat deze direct los wanneer het apparaat (bijv. TV) wordt uitgeschakeld (stand-by).
• Deze stap duurt normaal gesproken 5 tot 60 seconden.



5 Schakel het apparaat (bijv. TV) in en probeer de toetsen uit die u nodig hebt voor de bediening van de TV.
• Als een toets niet werkt zoals verwacht, houdt u de toets ingedrukt en laat u de toets direct los wanneer deze werkt.

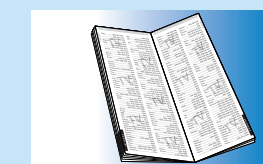


6 Druk twee keer op de apparaat-selectietoets (bijv. TV) om uw instellingen op te slaan en de instelmodus af te sluiten.



Shortlist with TV brands	Shortlist with DVD brands
Funai.....0085	Alba.....1170
Grundig.....0306	DK Digital.....1805
JVC.....1026	LG.....1294
LG.....0693	Panasonic.....1303
Panasonic.....0822	Philips.....1309
Philips.....0864	Pioneer.....1337
Samsung.....0958	Samsung.....1346
Sharp.....1058	Sony.....1379
Sony.....1076	Thomson.....1408
Toshiba.....1187	Toshiba.....1421

Shortlist with STB brands	Shortlist with VCR brands
BSkyB.....1713	Blue Sky.....1459
BT Vision.....1649	Hitachi.....0144
France Telecom.....1732	LG.....0144
Kabel Deutschland.....1652	Panasonic.....1379
Kathrein.....1653	Philips.....1309
Orange.....1187	Pioneer.....0593
Philips.....1732	Samsung.....0942
Premiere.....1588	Sharp.....1346
Skymaster.....1771	Sony.....1309
Telefonica.....0085	Toshiba.....1452



- EN For brands not mentioned in this shortlist, refer to the codelist in the back of the user manual.
- FR Pour les marques non mentionnées dans cette liste, reportez-vous à la liste de codes située au dos du mode d'emploi.
- DE Informationen zu den Marken, die nicht in der Kurzliste aufgeführt sind, finden Sie in der Codeliste am Ende der Bedienungsanleitung.
- NL Voor merken die niet in deze lijst staan, raadpleegt u de codelijst achter in de gebruikershandleiding.

Note

If you wish to restart setup, you can start again from the beginning at any time.

Hinweis

Wenn Sie die Einrichtung wiederholen möchten, können Sie jederzeit ganz von vorn anfangen.

Remarque

Vous pouvez reprendre la configuration au début à tout moment.

Note

If you wish to restart setup, you can start again from the beginning at any time.

SV Snabbstartguide

1 Slå PÅ enheten (t.ex. TV).
Kontrollera om TV:n fungerar med den nya universalfjärrkontrollen. Om TV:n inte svarar fortsätter du med steg 2.



2 **Håll in** knappen för enhetsval (t.ex. TV) i 5 sekunder tills den röda lysdioden för inställning tänds.



3 Leta reda på den fyrsiffriga koden för märket och enheten (t.ex. TV) i listan över märken i den här Snabbstartguiden.



Ange koden med hjälp av sifferknapparna (t.ex. Philips TV, 2195).



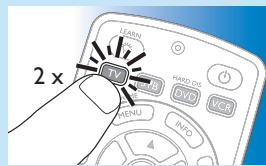
4 **Håll** knappen **intryckt** och släpp den **omedelbart** när enheten (t.ex. TV:n) stängs av (standby).
• Det här steget tar normalt 5 till 60 sekunder.



5 Slå på enheten (t.ex. TV) och prova de knappar du behöver för att använda TV:n.
• Om någon knapp inte fungerar som den ska kan du **hålla ned** den och **omedelbart** släppa den när den fungerar.



6 Tryck på enhetsknappen (t.ex. TV) **två gånger** när du vill spara inställningarna och avsluta inställningsläget.



DK Vejledning til hurtig start

1 TÆND for enheden (f.eks. dit TV).
Kontroller, at du kan betjene TV'et med din nye universalfjernbetjening. Hvis TV'et ikke reagerer, skal du fortsætte med trin 2.



2 **Tryk på** enhedsvalgtasten (f.eks. TV) og **hold den nede i 5 sekunder**, indtil den røde Setup-LED begynder at lyse.



3 Slå den 4-cifrede kode til dit mærke og din enhed (f.eks. TV) op på 'Kort liste over mærker' i denne Vejledning til hurtig start.



Indtast koden ved hjælp af nummertasterne (f.eks. Philips TV, 2195).



4 **Tryk på** tasten , og slip den **med det samme**, når enheden (f.eks. TV'et) slukker (standby).
• Dette trin tager normalt 5-60 sekunder.



5 Tænd for enheden (f.eks. TV), og prøv de taster, der er nødvendige for at betjene TV'et.
• Hvis en tast ikke fungerer som forventet, skal du **trykke på den og holde den nede** samt slippe den **med det samme**, så snart den fungerer.



6 Tryk på enhedsvalgtasten (f.eks. TV) **to gange** for at gemme dine ændringer og forlade opsætningsstilstanden.



FI Pikaopas

1 Kytke laitteeseen (esim. TV:hen) virta.
Kokeile, pystytkö käyttämään TV:tä uudella yleiskaukosäätimellä. Jos TV ei reagoi komentoihin, siirry vaiheeseen 2.



2 Paina laitteenvaihtopainiketta (esim. TV) **5 sekunnin ajan**, kunnes punainen asennusmerkkivalo syttyy.



3 Etsi laitteesi (esim. TV:n) merkkiä vastaava nelinumeroinen koodi tämän pika-aloitusoppaan merkkiuettelosta.



Syötä koodi numeropainikkeilla (esim. Philipsin TV, 2195).



4 **Pidä** -painiketta alhaalla ja vapauta se **heti**, kun laite (esim. TV) sammuu (valmiustila).
• Tämä vaihe kestää normaalisti noin 5–60 sekuntia.



5 Kytke laitteeseen (esim. TV:hen) virta ja kokeile painikkeita, joita tarvitset TV:n käyttämiseen.
• Jos jokin painikkeista ei toimi odotetulla tavalla, **pidä painiketta alhaalla** ja vapauta se **heti**, kun se alkaa toimia.

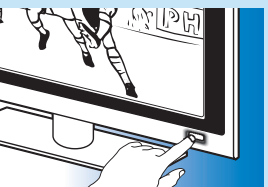


6 Tallenna asetukset ja poistu määristilasta painamalla laitteenvaihtopainiketta (esim. TV) **kaksi kertaa**.



NO Hurtigveiledning

1 Slå PÅ enheten (for eksempel TVen).
Kontroller at du kan styre TV'en med den nye universale fjernkontrollen. Hvis TV'en ikke svarer, fortsetter du med trinn 2.



2 **Trykk på og hold nede** enhetsvalg (for eksempel TV) i fem sekunder til den røde LED-lampen for konfigurering lyser.



3 Slå opp den første firesifrede koden for merket og enheten (for eksempel TV) i listen over merker i denne hurtigstartveiledningen.



Angi koden ved hjelp av talltastene (for eksempel Philips TV, 2195).



4 **Trykk på og hold nede** knappen og **slipp den umiddelbart** når enheten (for eksempel TV'en) blir slått av (standby).
• Dette trinnet tar vanligvis mellom 5 og 60 sekunder.



5 Slå på en enhet (for eksempel TV'en) og prøv tastene du trenger for å bruke TV'en.
• Hvis en knapp ikke fungerer som forventet, **trykker du på og holder den nede** og slipper den **umiddelbart** så snart den fungerer.



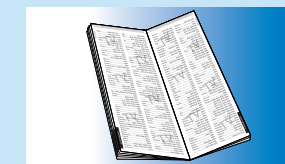
6 Trykk på knappen for enhetsvalg (for eksempel TV) **to ganger** for å lagre innstillingene og gå ut av oppsettmodus.



Shortlist with brands

Shortlist with TV brands	Shortlist with DVD brands
Funai.....0085	Alba.....1170
Grundig.....0306	DK Digital.....1805
JVC.....1026	LG.....1294
LG.....0693	Panasonic.....1303
Panasonic.....0822	Philips.....1309
Philips.....0864	Pioneer.....1337
Samsung.....0958	Samsung.....1346
Sharp.....1058	Sony.....1379
Sony.....1076	Thomson.....1408
Toshiba.....1187	Toshiba.....1421

Shortlist with STB brands	Shortlist with VCR brands
BSkyB.....1713	Blue Sky.....1459
BT Vision.....1649	Hitachi.....0144
France Telecom.....1732	LG.....0144
Kabel Deutschland.....1652	Panasonic.....1379
Kathrein.....1653	Philips.....1309
Orange.....1187	Pioneer.....0593
Philips.....1732	Samsung.....0942
Premiere.....1588	Sharp.....1346
Skymaster.....1771	Sony.....1309
Telefonica.....0085	Toshiba.....1452



SV Om märket inte finns i listan hittar du informationen i kodlistan längst bak i bruksanvisningen.
DK Mht. mærker, der ikke er nævnt på listen, skal du se kodelisten bagest i brugervejledningen.
FI Jos merkkiä ei mainita tässä luettelossa, katso sen koodi käyttöoppaan takaosan luettelosta.
NO Når det gjelder merker som ikke er nevnt i denne listen, kan du se på kodelisten bakerst i bruksanvisningen.

© 2009 Koninklijke Philips Electronics N.V.
All rights reserved. Reproduction in whole or in part is prohibited without the prior written consent of the copyright owner. The information presented in this document does not form part of any quotation or contract, is believed to be accurate and reliable and may be changed without notice.
No liability will be accepted by the publisher for any consequence of its use. Publication thereof does not convey nor imply any license under patent- or other industrial or intellectual property rights.

Document order number: 3139 235 522211
www.philips.com

May 2009
RTP/RR/2209

Obs!

Om du vill göra om inställningen kan du börja om från början när du vill.

Bemærk

Hvis du vil starte forfra med opsætningen, kan du til hver en tid gå tilbage til begyndelsen.

Huomautus

Jos haluat aloittaa määrittäksen uudestaan, voit palata alkuun milloin tahansa.

Merk

Hvis du vil starte konfigureringen på nytt, kan du starte fra begynnelsen av når som helst.