

SOMMAIRE

AVANT D'UTILISER LE SÈCHE-LINGE/BRANCHEMENTS

PRÉCAUTIONS ET RECOMMANDATIONS GÉNÉRALES

DESCRIPTION DU SÈCHE-LINGE

SYSTEME DE VIDANGE POUR RÉSERVOIR D'EAU DANS
LE TABLEAU DE COMMANDE UNIQUEMENT

RÉVERSIBILITÉ DE LA PORTE

VERROU DE SÉCURITÉ-ENFANTS

CONDENSEUR

AVANT D'UTILISER LE SÈCHE-LINGE/BRANCHEMENTS

1. Retrait de l'emballage et vérification

- Après déballage, vérifiez que le sèche-linge est en bon état. En cas de doute, n'utilisez pas le sèche-linge. Contactez le Service après-vente ou votre revendeur.
- Gardez les éléments d'emballage (sacs en plastique, polystyrène, etc...) hors de portée des enfants, car ils peuvent être dangereux.
- Retirez le film de protection du bandeau de commande.

2. Raccordement électrique

- L'installation électrique doit être effectuée suivant les normes en vigueur.
En particulier, les appareils installés dans les locaux contenant une douche ou une baignoire doivent être protégés par un dispositif à courant différentiel résiduel au plus égal à 30 mA.
- Assurez-vous que la mise à la terre de ce sèche-linge est conforme aux prescriptions en vigueur.
- Les caractéristiques techniques (tension, puissance et fusible) figurent sur la plaque signalétique située à l'arrière du sèche-linge.
- Le fabricant décline toute responsabilité pour les dommages aux personnes ou aux biens résultant de la non-observation de ces prescriptions.
- L'utilisation d'adaptateurs, de rallonges ou de prises multiples est déconseillée.
- Avant d'effectuer l'entretien, mettez le sèche-linge hors tension.
- Ne faites pas fonctionner le sèche-linge s'il a été endommagé pendant son transport. Consultez un technicien du Service Après-Vente.
- En cas de remplacement du câble électrique, consultez un technicien du Service Après-Vente.

3. Installation

- N'installez pas votre sèche-linge à un endroit exposé à des conditions climatiques extrêmes, telles que : températures trop basses (risque de gel) ou trop hautes (supérieures à 35° C).
- Avant la première utilisation, vérifiez que le réservoir d'eau et le condenseur sont correctement placés.
- Seulement pour appareils dotés du réservoir d'eau dans le tableau de commande : si possible, utilisez le tuyau fourni pour évacuer l'eau directement dans un système de vidange voir le paragraphe "Système de vidange". Vous éviterez ainsi de vider le réservoir d'eau à la fin de chaque cycle de séchage.
- Veillez à ne pas coincer le câble électrique entre le sèche-linge et le mur.

Stabilité :

Lors de l'installation du sèche-linge, veillez à bien le mettre à niveau en réglant ses quatre pieds et en utilisant un niveau à bulle.

Kit de superposition

Le sèche-linge peut être posé sur votre lave-linge à chargement frontal, en utilisant le kit de superposition AMH 542, disponible auprès de votre revendeur.

Encombrement minimum :

Largeur : 600 mm

Hauteur : 850 mm


Profondeur : 600 mm



PRÉCAUTIONS ET RECOMMANDATIONS GÉNÉRALES

1. Emballage



Les matériaux d'emballage sont recyclables à 100% et portent le  symbole de recyclage.

2. Conseils pour économiser l'énergie

- Séchez de préférence une pleine charge, en fonction du textile et du programme/temps de séchage.
- Utilisez toujours la vitesse d'essorage maximale autorisée de votre machine à laver, car un essorage mécanique consomme moins d'énergie. Vous gagnerez du temps et vous économiserez de l'énergie lors de l'utilisation du sèche-linge.
- Ne séchez pas le linge plus qu'il n'est nécessaire.
- Nettoyez le filtre après **chaque** cycle de séchage.
- Installez votre sèche-linge dans une pièce à température modérée (15° C à 20° C). En cas de température supérieure, aérez la pièce.
- Sélectionnez toujours un programme/temps de séchage qui convient à la charge afin d'obtenir les résultats de séchage requis.
- Sélectionnez l'option *Délicat* seulement pour les petites charges.
- Par exemple, pour le séchage de linge en coton, vous pouvez mélanger du linge *prêt à repasser* et du linge *prêt à ranger*. Commencez par le programme/temps de séchage *prêt à repasser*. En fin de cycle, retirez le linge à repasser puis séchez le reste en sélectionnant le cycle *prêt à ranger*.

3. Mise au rebut de l'emballage et d'un ancien appareil hors d'usage.

Ce sèche-linge est fabriqué à partir de matériaux réutilisables. Si vous décidez de vous séparer de votre sèche-linge, vous devez le faire en conformité avec la législation en vigueur localement sur l'évacuation des déchets.

- Avant la mise au rebut, coupez le cordon d'alimentation afin de rendre le sèche-linge inutilisable.
- ### 4. Sécurité des enfants :
- Il est fortement déconseillé de laisser jouer les enfants avec le sèche-linge.
- ### 5. Recommandations générales :
- Après l'utilisation, ramenez toujours le bouton de sélection du programme/temps de séchage sur la position "0" pour éviter la mise en marche accidentelle du sèche-linge.

- Avant le nettoyage ou les opérations de maintenance, mettez le sèche-linge hors tension et débranchez-le du secteur.
- Pour nettoyer l'extérieur du sèche-linge, utilisez un détergent neutre et un chiffon humide.
- N'utilisez jamais de produits abrasifs.
- Avec un chiffon humide, enlevez les peluches déposées sur le joint et à l'intérieur de la porte.
- Si le filtre est encrassé, nettoyez-le avec de l'eau et une brosse douce.
- Étant donné que les peluches peuvent traverser le filtre, il est nécessaire de nettoyer régulièrement toute la zone du filtre (filtre compris) en utilisant un chiffon humide ou un aspirateur.
- Lorsque le remplacement du câble d'alimentation est nécessaire, utilisez un modèle identique à l'original que vous pouvez vous procurer auprès de notre Service Après-Vente. Le cordon d'alimentation doit exclusivement être remplacé par un électricien qualifié.

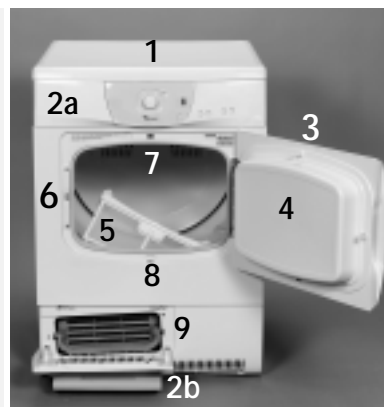
Déclaration de conformité CE

Ce sèche-linge a été conçu, fabriqué et distribué conformément aux normes de sécurité des directives CE :

- 93/68/CE.
- Ce sèche-linge est conçu pour un usage domestique seulement.

DESCRIPTION DU SÈCHE-LINGE

1. Plan de travail.
- 2a. Réservoir d'eau dans le tableau de commande
ou
- 2b. Réservoir d'eau sous le portillon du condenseur.
3. Doigt de sécurité de la porte.
4. Porte :
Pour ouvrir la porte : tirez sur la poignée.
Pour fermer la porte : poussez-la délicatement jusqu'à la fermeture.
5. Filtre.
6. Verrou de sécurité-enfants.
7. Éclairage du tambour (si disponible) :
Éclairage du tambour à l'ouverture de la porte
(le programme/temps doit être sélectionné).
Lampe éteinte : ramenez le bouton de sélection du programme
sur la position "0" ou appuyer sur la touche des options.
8. Bouton d'ouverture du volet du condenseur.
9. Condenseur.

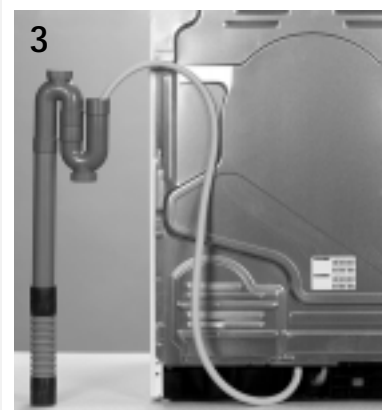
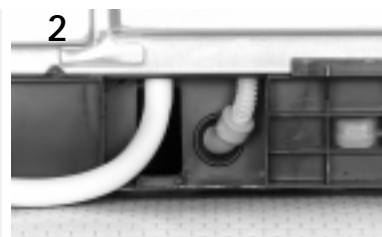


SYSTEME DE VIDANGE POUR RÉSERVOIR D'EAU DANS LE TABLEAU DE COMMANDE UNIQUEMENT

Pour éviter de vider le réservoir d'eau à la fin de chaque cycle de séchage, il est possible de connecter directement le sèche-linge à une canalisation ou à un évier.

Le raccordement pour la vidange directe se trouve à l'arrière du sèche-linge.

1. Mettez une serpillière pour recueillir les fuites d'eau éventuelles.
 2. Retirez le tuyau situé en bas du sèche-linge et placez-le dans l'orifice.
 3. Fixez le tuyau flexible fourni avec le sèche-linge (d'une longueur de 1,5 m) à la canalisation de sortie.
La différence de hauteur entre les deux raccordements de vidange ne doit pas dépasser 1 m.
- N.B.** En cas de vidange dans un évier, l'extrémité du tuyau flexible ne doit pas être immergée dans l'eau de vidange.



RÉVERSIBILITÉ DE LA PORTE

Réversibilité de la porte

1. Débranchez le sèche-linge.
2. Ouvrez la porte.
3. A l'aide d'un clé, retirez le doigt de sécurité placé sur la partie supérieure de la porte.
Faites tourner de 90° le doigt de sécurité et enlevez-le.
4. Dévissez les 2 vis de la charnière de la porte et enlevez la porte.
5. Dévissez les 2 vis situées au dessus et au dessous du système de fermeture de la porte.
6. Pour enlever le système de fermeture :
A l'aide d'un tournevis, appuyez sur le crochet situé sur la partie supérieure, tirez le crochet vers l'avant et enlevez le système de sécurité.
7. Retournez la porte :
Fixez la porte avec les 2 vis à l'emplacement choisi.
Refixez le système de fermeture de l'autre côté.
Revissez les 2 vis situées au dessus et au dessous du système de fermeture de la porte.
8. Remettez en place le doigt de sécurité sur la partie supérieure de la porte.



VERROU DE SÉCURITÉ-ENFANTS

Utilisation du verrou de sécurité-enfants

1. Ouvrez la porte.
2. Tournez la vis en plastique de 90 degrés dans le sens des aiguilles d'une montre en utilisant une pièce de monnaie ou un tournevis.
Fente verticale : la porte ne peut pas être verrouillée.
Fente horizontale : la porte peut être verrouillée.

CONDENSEUR

Avant le nettoyage ou toute opération de maintenance, mettez le sèche-linge hors tension.

Nettoyez le condenseur au moins tous les trois mois en procédant comme suit :

1. Ouvrez la porte et appuyez sur le bouton du volet du condenseur situé en bas de l'ouverture de la porte.
2. Le volet du condenseur s'ouvre.
3. Déverrouiller le condenseur en tirant la poignée pour la soulever et la sortir de son logement.
4. Enlevez les résidus et les peluches déposés sur les joints et le logement du condenseur.
5. Nettoyez le condenseur sous l'eau courante.
6. Veuillez à garder toujours propre (sans peluches) le logement du condenseur en nettoyant à l'aide d'un chiffon humide.
7. Remettez le condenseur en place en respectant l'orientation du sigle TOP en haut et appuyez sur la poignée pour verrouiller le condenseur.
8. Fermez le volet.

Les plaques en aluminium du condenseur peuvent se décolorer avec le temps.

