



Océ
CS2424
CS2436

Imprimez, tout simplement



Impression couleur grand format simplifiée

Qualité d'impression professionnelle et grande vitesse renforcent votre productivité. Un jeu étendu de profils de support intégrés et un pilote facile à utiliser produisent des sorties uniformes. Disponibles dans les configurations 24 et 36 pouces, la série Océ CS2400 est ergonomique et compacte pour ne pas encombrer. La série Océ CS2400 est le meilleur choix pour votre environnement d'impression grand format.

Canon
CANON GROUP

Qualité et vitesse simplifiées

La gamme d'imprimante Océ CS2400 imprime le format A1 en 30 secondes seulement en mode brouillon. C'est la vitesse d'impression la plus élevée de ce segment du marché.

Vous n'avez pas non plus besoin de vous soucier de la qualité. Elle offre une résolution interpolée de 2400 x 1200 ppp. Grâce à la taille de gouttelette de 4 picolitres, détails et traits fins sont imprimés avec une très grande clarté. Qui plus est, les remplissages de surface sont imprimés sans bandes dans les modes d'impression plus rapides. Par conséquent, vous pouvez voir grand sans sacrifier les détails.

Envoi de travaux simplifiée

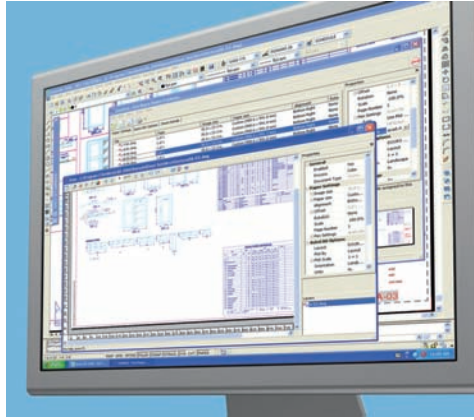
L'imprimante Océ CS2400 offre plusieurs outils d'envoi de travaux conçus pour différents environnements de travail. Un pilote d'imprimante basé sur Windows/Macintosh est idéal pour l'impression directe dans les cabinets d'architecte, chez les fabricants, dans les entreprises de construction et les services publics locaux de petite et moyenne taille. Pour l'impression centralisée chez de petits reprographes et sites de services externalisés, Océ Client Tools permet aux utilisateurs d'afficher un aperçu avant impression et d'envoyer les travaux prêts à imprimer directement à l'imprimante Océ CS2400.

Uniformité d'impression facilitée

Les profils de support Océ intégrés produisent une qualité d'image instantanée et un large éventail de supports Océ vous donnera des résultats professionnels de la première à la dernière impression.

La majorité des documents grand format est toujours imprimée en noir et blanc. C'est pourquoi l'imprimante Océ CS2400 a deux cartouches noires pigmentées de 130 ml qui vous permettent d'imprimer des traits nets et des détails fins sur support non couché.

L'imprimante Océ CS2400 consomme moins d'encre que les imprimantes comparables sur le marché. Le logiciel de comptabilité intégré au contrôleur d'impression vous permet de gérer les frais d'exploitation.



Généralités	
Description	
Type	
Vitesse	
Temps de préchauffage	
Configurations	
Options de rouleaux	
Réception des sorties	
Certifications	
Imprimante	
Résolution d'impression	
Capacité papier	
Largeur des formats de sortie	
Longueur des formats de sortie	
Grammage papier	
Type de support (www.mediaguide.oce.com)	
Contrôleur	
Type de contrôleur	
Mémoire	
Langue de description de page	
Via Océ Client Tools	
Cycle de traitement d'impression	
Soumission	
Gestion des travaux	
Accounting	
Options	
Logiciel	
Informations réseau	
Système d'exploitation client	
Interface standard	
Protocoles réseau	
Données environnementales	
Consommation d'énergie	
Exigences d'alimentation (V/Hz/A)	
Pression acoustique	
Poids moteur d'impression	
Poids scanner	
Consommables	
Type consommable	
Format/rendement	
Autre	

Imprimante couleur grand format
Jet d'encre thermique - colorant
Océ CS2424 : 30 s/A1
Océ CS2436 : 48 s/A0
Allumage instantané
Imprimante
1 rouleau plus feuille coupée
Bac de réception intégré - avant
ENERGY STAR®, TuV GS, CETECOM, CE, UL, cUL, CB, FCC Classe B, RoHS
1 200 ppp x 1 200 ppp vraie / 2 400 x 1 200 ppp interpolée
Jusqu'à 150 m par rouleau, max. 1 rouleau
Océ CS2424 : 203 mm - 610 mm
Océ CS2436 : 203 mm - 914 mm
254 mm - 18 000 mm (plus long possible, mais peut influencer sur les marges latérales)
56 g/m ² - 350 g/m ²
Papiers brouillon, standard, couché, recyclé, transparent, photo, films polyester et d'extérieur
Contrôleur intégré
256 Mo
Garó, HPGL2, HPRTL
HPGL, HPGL/2, PDF, DWF, DWG, tiff, jpg et bien plus encore
Océ Client Tools, pilote d'imprimante Windows, pilote Apple Macintosh
Queue d'impression et d'historique, gestion de queue via moniteur d'état Garó
Comptabilité intégrée et en option via Océ Repro Desk Studio
Océ Repro Desk Studio, Onyx CADPro, Onyx GraphicsPro
Windows 2000 (32) / XP(32&64) / Vista(32&64) / Windows 7(32&64) / Macintosh OS X (32&64)
Type intégrée, mode vitesse max. (12 Mbps), grande vitesse (480 Mbps), transfert en masse Connecteur série B (4 broches) intégré
Standard IEEE 802.3 10base-T
IEEE 802.3u 100base-TX / autonegociation
IEEE 802.3ab 100base-T / autonegociation
IEEE 802.3 x duplex intégral
Protocole IPX/SPX (Netware 4.2(J), 5.1(J), 6.0(J))
Mode actif : 140 W / Mode Prêt : 6 W / Mode Veille : 1 W
100 V - 240 V, 50/60 Hz
Mode actif : 50 dB (A) / Mode Prêt : 35 dB (A)
Océ CS2424 : 99,7 cm / 87 cm / 106,2 cm
Océ CS2436 : 130,4 cm / 87 cm / 106,2 cm
Océ CS2424 : 43,4 kg - 53,7 kg
Océ CS2436 : 62,9 kg - 75,1 kg
Encre aqueuse haute densité Océ (2 x noire : pigment, 3 x couleur +1 x noire : colorant)
Contenance du réservoir d'encre : 130 ml
Cassette de maintenance
Tête d'impression
Porte-rouleau



Printing for Professionals

Pour plus d'informations sur les produits et services Océ, visitez le site www.oce.fr

© Mars 2011 Océ-France S.A. Printing for Professionals - L'Impression Professionnelle. Les illustrations et spécifications ne correspondent pas nécessairement à la livraison standard sur tous les marchés. Océ se réserve le droit de modifier toutes spécifications sans notification préalable. Toutes les marques mentionnées sont la propriété de leurs détenteurs respectifs.