

Systeme

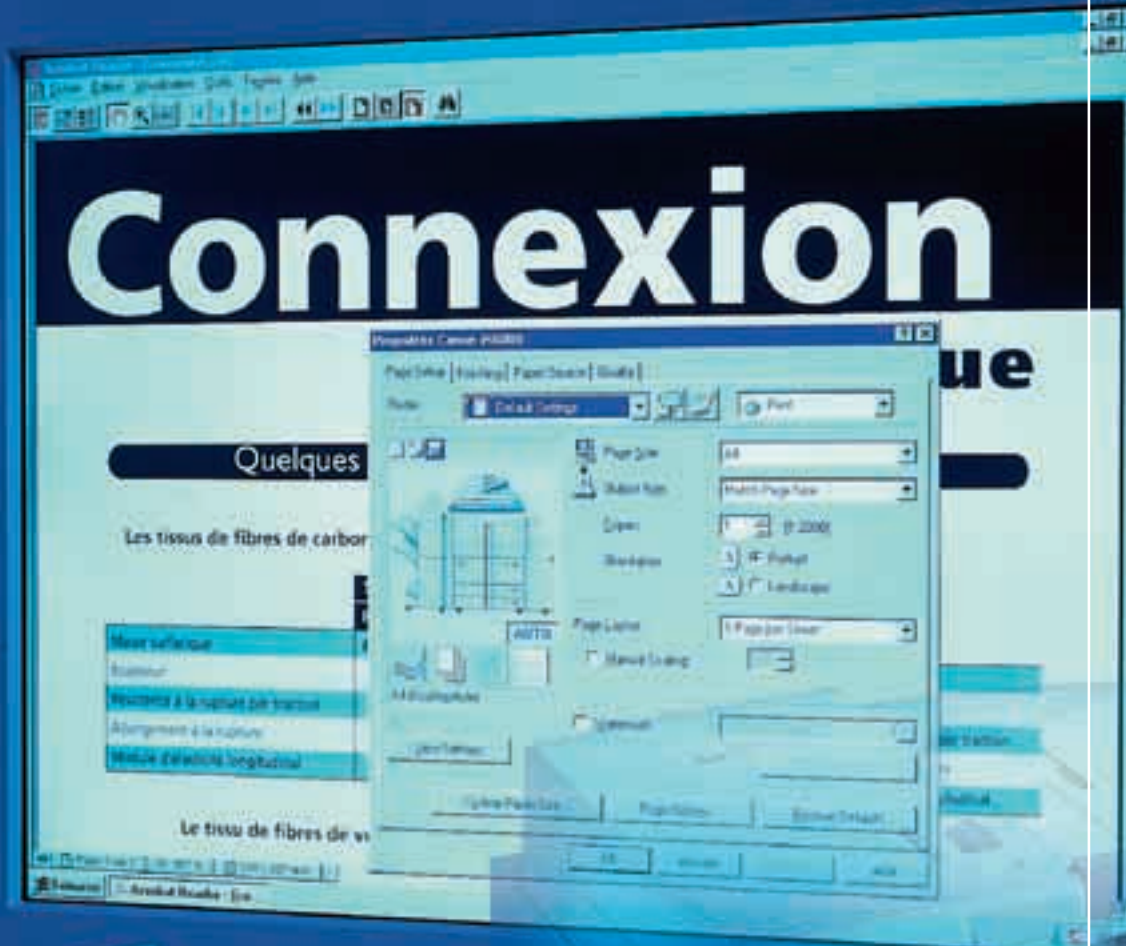
de connexion N&B

iR PASS 60PS

● Centralisateur
d'impressions

▶ Ses points forts

- Système de connexion réseau pour iR5000 et iR6000
- Vitesse d'impression : 50/60 ppm
- Haute qualité d'impression : 2 400 x 600 dpi
- Impression sécurisée
- Pilotage de tous les paramètres et accessoires
- Impression stockée
- Convivialité et simplicité d'utilisation
- Gestion à distance : Canon Remote UI (gestion des travaux, administration du périphérique, ...)



Canon

De la force pour vos idées.

iR PASS 60PS

Système de connexion pour iR5000 et iR6000

Matériel

Mémoire : 128 Mo (RAM du système d'impression iR)
 Disque dur : 5,1 Go (Disque dur du système d'impression iR)
 Vitesse d'impression :
 - 50 ppm A4 (iR5000)
 - 60 ppm A4 (iR6000)
 Résolution : 2 400 x 600 dpi avec technologie de lissage
 Interface : Ethernet

Réseau

Ethernet 10/100 base T (détection automatique)
 Connecteur : RJ45
 Protocoles : TCP/IP, IPX/SPX (802.2, 802.3, II, SNAP),
 EtherTalk Phase 2 avec reconnaissance automatique
 Services d'impression : LPD, Pserver (Bindery et NDS), PAP,
 Port 9100, IPP 1.0
 Carte Token Ring (en option*)

Langage de description de page

Interpréteur compatible PostScript* niveau 3, PCL5e PCL6
 avec sélection automatique des LDP
 - 80 polices PCL, 32 polices Barcode
 - 136 polices Adobe type 1

Fonctions spécifiques

Transmission unique/impressions multiples
 Impression sécurisée
 Impression stockée via fonction serveur de documents
 100 boîtes aux lettres électroniques
 Combinaison et prévisualisation des documents (issus de sources et d'applications différentes)
 Imposition de documents via Canon PageComposer
 Profils utilisateurs
 Mode couverture
 Interfoliage transparent
 Disposition jusqu'à 16 pages logiques sur 1 page physique
 Mode affiche
 Création de livrets avec imposition automatique
 Filigranes et fonds de page
 Détection automatique de la configuration
 Pilotage de tous les accessoires copieurs installés (tri, agrafage, recto verso, etc.)

Caractéristiques techniques

Pilotes d'impression

Pilotes d'impression PostScript* pour environnement MAC et PC (Windows 95/98, NT et Windows 2000)
 Pilotes d'impression PCL pour environnement MAC et PC (Windows 95/98, NT et Windows 2000)

Services Internet/Intranet

Serveur HTTP intégré
 Interface Web Canon Remote UI pour :
 - la gestion des travaux
 - la gestion des fonctions serveur de documents
 - l'information sur l'état de l'imprimante
 - la configuration du périphérique

Services d'impression complémentaires (option*)

- NetSpot Console : supervision de tous les périphériques d'impression utilisant le protocole SNMP
 - NetSpot Job Monitor : notification d'événements des périphériques iR

* disponible ultérieurement

Les photos de cette documentation présentent le produit comportant certaines options décrites ci-dessus.

Votre contact commercial.

Canon France S.A.

17, Quai du Président Paul Doumer - 92414 Courbevoie cedex
 R.C.S. Nanterre - N° SIRET : 738 205 269 01395

Canon

De la force pour vos idées.

Canon France S.A.

Microsoft Certified
 Solution Provider