

Canon

Imaging across networks

iR C2100/s

SOLUTIONS COULEUR
D'ENTREPRISE POUR
VOLUMES ELEVES





Débit rapide de 21 pages à la minute (A4) en couleur comme en noir & blanc



Système modulaire novateur



Haute résolution d'impression - 600 x 1.200 points/pouce



Prise en charge productive du papier



Puissantes possibilités de finition



Conception conviviale et compacte

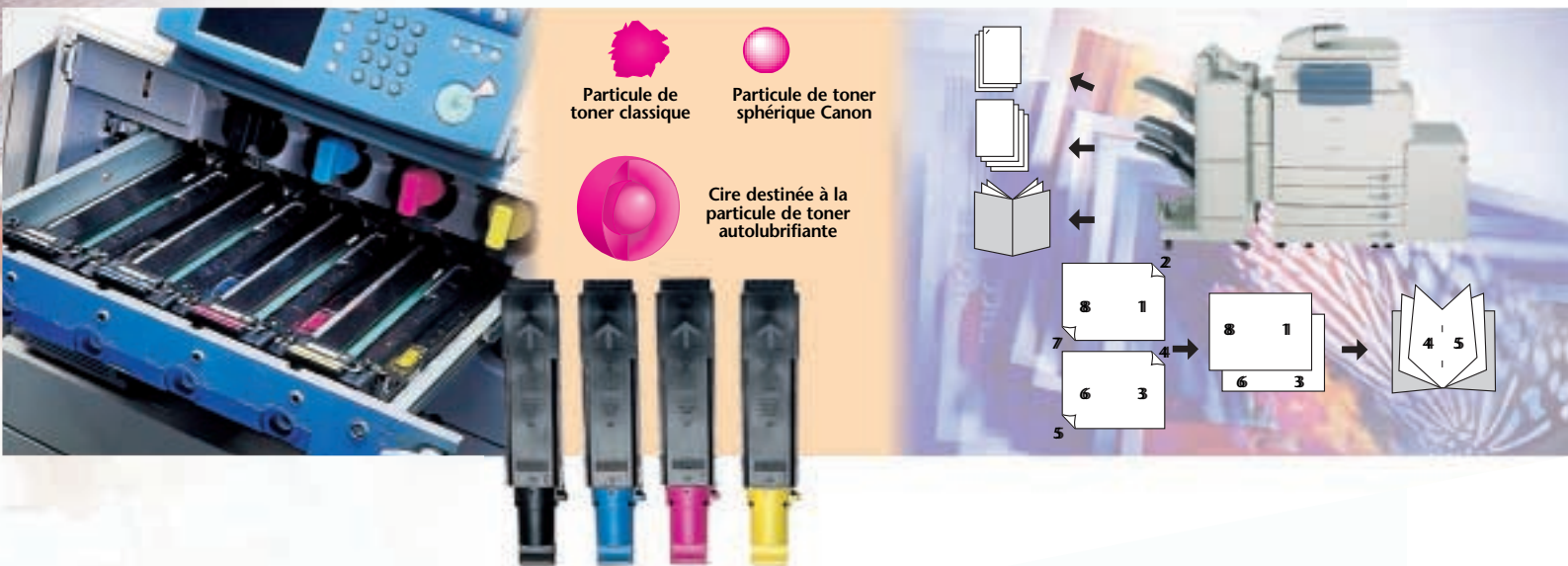


La couleur à plein régime

Avec un débit de pas moins de 21 pages A4 à la minute, en couleur, en noir & blanc ou les deux, le système iR C2100/s offre réellement la vitesse dont vous avez besoin. Il accepte tous les formats de papier, dont l'impression de formats A3+ à raison de 10,5 pages / minute. Le modèle iR C2100 offre une fonction recto/verso sans empilage, pour une productivité accrue. La première copie s'obtient en 9,9 secondes seulement, pour gagner du temps au démarrage.

La couleur haute qualité

Une résolution de 600 x 1.200 points/pouce garantit une impression couleur de haute qualité pour tous les travaux de l'entreprise, qu'il s'agisse de textes, d'images graphiques ou de photographies. Le système utilise les particules de toner sphériques Canon, pour une finition fine et régulière. A la différence des particules de toner classiques, les particules sphériques sont plus petites et plus uniformes. Elles renferment une perle de cire, qui génère des impressions mates parfaites et sans huile, même pour les transparents destinés aux présentations.



Des solutions modulaires pratiques

La conception modulaire novatrice de l'iR C2100/s vous permet de configurer le système exactement suivant vos besoins, ou même d'ajouter un module ultérieurement, si votre flux des tâches le nécessite. Le système peut être configuré pour la copie uniquement, l'impression en réseau ou la copie complète et l'impression en réseau.

Une meilleure productivité et des coûts d'impression réduits

Le prix par impression couleur représente un facteur non négligeable pour les entreprises. Grâce à la technologie «tout en un» Canon, avec une unité de développement intégrée renfermant le tambour photosensible, l'iR C2100/s permet de réduire les coûts de fonctionnement et d'impression. La technologie de la courroie de transfert associée à un mécanisme intégré à quatre tambours accélère le processus d'impression, tout en garantissant un alignement très précis des couleurs.

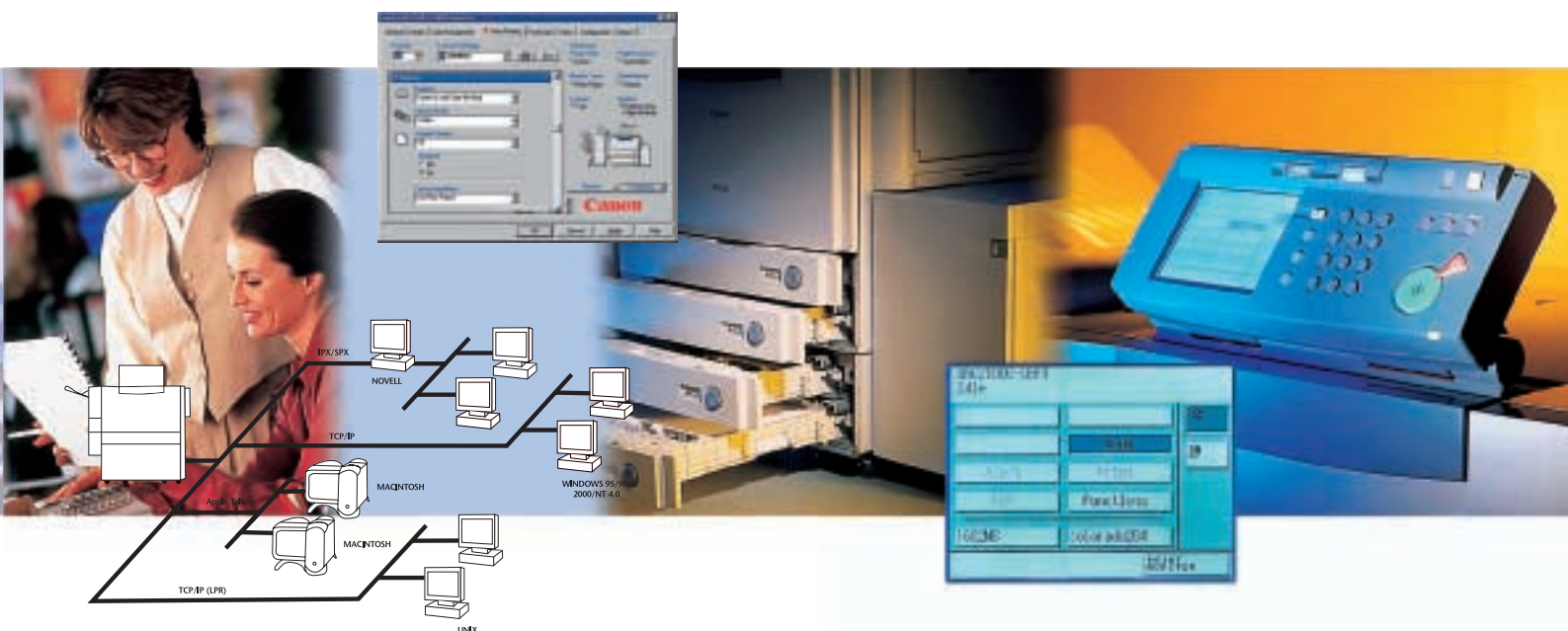
Une finition intégrale

Une gamme étoffée d'accessoires de finition vous est proposée pour répondre à tous les besoins, en toutes circonstances. Une trieuse-agrafeuse à 18 bacs accepte tous les formats de papier, de l'A5R à l'A3+. La finisseuse assure l'agrafage et offre une capacité d'empilage plus élevée, tandis que la finisseuse-plierie plie le papier avec agrafage dans les deux sens, pour permettre la production de brochures.

Note: La fonctionnalité finisseuse(-plierie) n'est disponible que pour l'impression.

Une puissante configuration en réseau

Un contrôleur intégré performant est disponible en option pour assurer une configuration réseau intégrale. Chaque ordinateur connecté dispose ainsi de la productivité couleur. Ce contrôleur assure le traitement rapide de la couleur, grâce à un puissant processeur à 266 MHz, 160 MB de RAM et un disque dur de 6,0 GB. Il garantit une totale connectivité et un parfait contrôle de la couleur, sur toutes les plates-formes informatiques.



Une prise en charge polyvalente du papier

La réserve de papier standard se compose de deux cassettes accueillant chacune 500 feuilles (de 64 à 105 g/m², dont des transparents), avec un chargeur manuel acceptant des grammages jusqu'à 220 g/m². Deux cassettes supplémentaires sont disponibles en option, pour doubler la capacité papier. Pour les travaux de copie ou d'impression importants, un magasin papier peut être ajouté en option, ce qui porte alors la capacité papier totale à pas moins de 5.550 feuilles.

Compact et silencieux

Le iR C2100/s est extrêmement compact, grâce à la mise en oeuvre des nouvelles technologies LED et à la courroie de transfert mises au point par Canon. Son fonctionnement est très silencieux, car un Ultra Sonic Motor (USM) actionne les tambours. Les émissions d'ozone sont pratiquement nulles, grâce au chargement des tambours par injection. Un écran tactile pour l'affichage des messages et un panneau de commande d'une grande lisibilité permettent à quiconque de manier facilement le système.

Créez un système couleur sur mesure, rapide et abordable

Chaque entreprise a des besoins d'impression et de copie couleur différents. C'est pourquoi le système novateur iRC2100/s adopte une conception modulaire, qui permet de le configurer exactement en fonction des besoins associés à votre flux des tâches.

Quelle que soit la configuration sélectionnée, vous bénéficiez, grâce aux technologies sophistiquées de prise d'images Canon, d'un débit rapide et de coûts de fonctionnement abordables. Le résultat final? Une reproduction couleur de haute qualité, avec un fusing sans huile pour des transparents clairs et nets, synonymes de présentations couleur extrêmement professionnelles.

Le système peut être configuré pour la copie uniquement, l'impression en réseau ou la copie complète et l'impression en réseau. Le recto/verso sans empilage est disponible (modèle iRC2100), de même que de puissants accessoires de finition. Comme vous sélectionnez toujours le système optimal en fonction du flux de tâches de votre entreprise – avec la possibilité d'ajouter des modules lorsque vos activités se développent –, la pérennité totale de votre investissement est assurée.



imprimante



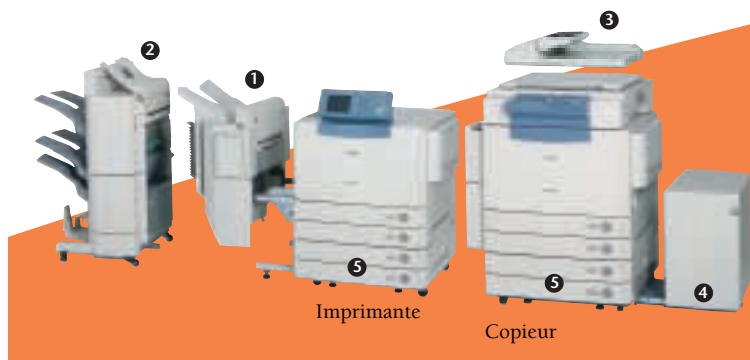
copieur

iR C2100/S - Caractéristiques de base de la fonction copieur

Débit de copie couleur A4/A3:	21 / 10,5 copies à la minute
Débit de copie noir & blanc A4/A3:	21 / 10,5 copies à la minute
Première copie A4:	9,9 secondes, en couleur
Résolution:	noir/blanc 600 x 1.200 équivalent points/pouce Couleur: 600 x 600 points/pouce
Tirage en continu:	de 1 à 999 copies
Rapport RE préétabli:	3R 3E
Zoom:	oui (de 25 à 400%) (par incréments de 1%)
Réglage de l'exposition:	Manuel: oui Automatique: oui
Sélection du mode couleur ou N&B(ACS):	oui
Mode couleur:	oui
Mode noir & blanc:	oui
Sélection du type d'original:	Image imprimée, texte & cartes & photographie
Démarrage automatique:	oui
Economie d'énergie:	oui, (niveaux d'économie: -10, -25, -50%)
Economique d'énergie automatique:	oui, (activation de l'économiseur d'énergie après un délai fixé)
Diminution automatique de la consommation:	oui
Mise en sommeil automatique:	oui
Chargement papier:	<i>Tiroir 1:</i> 500 feuilles / A5R - A4 / de 64 à 105 g/m ² , et transparents <i>Tiroir 2:</i> 500 feuilles / A5R - A3 / de 64 à 105 g/m ² , et transparents <i>Bipasse:</i> 50 feuilles / A5R - A3+ (de 305 à 457 mm) / de 64 à 220 g/m ² , et transparents <i>Magasin papier:</i> 3.500 feuilles / A4 / de 64 à 105 g/m ² <i>Unité de chargement à deux cassettes:</i> 2 x 500 feuilles / A5R - A4 (supérieure) & A5R - A3 (inférieure) / de 64 à 105 g/m ² , et transparents
Chargement papier en option:	

iR C2100/S - Fonctions de réglage des images

Balance des couleurs:	oui
Mémorisation des paramètres:	oui, 4 paramètres
Réglage de la densité:	oui, pour chaque couleur (CMYK), 17 pas (élevée, moyenne & basse)
Paramétrage couleur souhaité sur pression d'une seule touche:	oui, (Vivid, Tranquil, Lighten, Darkening, Highlight, Old-fashion)
Couleur unique (CMYK + R, G, B):	oui



iR C2100/S - Fonction imprimante

Débit d'impression couleur A4/A3:	21 / 10,5 copies à la minute
Débit d'impression noir & blanc A4/A3:	21 / 10,5 copies à la minute
Processeur:	QED à 266 MHz
Mémoire RAM standard:	DIMM, 160 MB
Disque dur:	6,0 GB
Résolution:	600 x 1.200 points/pouce
Niveaux de gris:	256
Compression JBIG:	oui
Transmit Once - Print Many:	oui
Langage de description des pages PostScript 3:	oui
Interface série pour l'impression RS232C:	oui, mais uniquement utilisées pour le densitomètre
Centronics parallèle:	oui
Interfaces réseau:	10Base-T, 100Base-TX (RJ45), 10Base-5, Ethernet™, Token Ring™
Pilotes d'impression:	Windows®95/98/2000/NT 4.0, Macintosh
Interclassement électronique:	oui

Options:

- ① Trieuse-agrafeuse à 18 bacs
- ② Finisseuse/finisseuse-plier
- ③ D-ADF
- ④ Magasin papier
- ⑤ Unité de chargement à 2 cassettes, unité d'édition des images

™ Tous les noms de produits et/ou de sociétés sont des marques de commerce et/ou des marques déposées de leurs propriétaires respectifs sur leurs marchés et/ou dans leurs pays. Canon se réserve le droit de modifier les spécifications sans préavis.

Canon

Imaging across networks



© 1986, WWF-World Wide Fund For Nature (formerly World Wildlife Fund)

Canon Inc.
30-2, Shimomaruko 3-Chome, Ohta-Ku,
Tokyo 146-8501, Japan
www.canon.com

Europe, Africa and Middle East
Canon Europa N.V.
P.O. Box 2262, 1180 EG Amstelveen,
the Netherlands
www.canon-europa.com

French Edition 0020W250
© Canon Europa N.V., 2001 (0301)

Canon Belgium NV/SA
Bessenveldstraat 7
1831 Diegem
Tél: 02 / 722 04 11
Fax: 02 / 721 32 74
www.canon.be

Canon Luxembourg SA
Rue des Jones 21
L-1818 Howald - Luxembourg
Tél: 48 47 96-1
Fax: 48 98 79
www.canon.lu

Canon (Suisse) SA
Industriestrasse 12
CH-8305 Dietlikon
Tél: (01) 835 61 61
Fax (01) 835 64 68
www.canon.ch