



Monsieur Bébé

www.egk-distribution.com



Gamme de Transats pour bébé
Feuille d'instructions

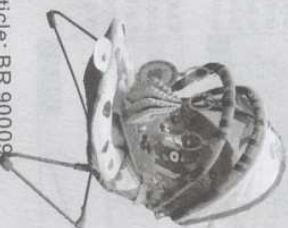
Ces instructions s'appliquent aux produits suivants



Article: BR900001B



Article: BR 90001 P



Article: BR 900009



Distribution

316 Chemin de l'Indicateur 84460 CHEVAL-BLANC

Tél: 04.90.04.95.27 Fax: 04.90.71.43.92

Service client: contact@egk-distribution.com

Consultez notre site Internet sur : www.egk-distribution.com

Instructions pour BR 90001 B/P & BR 90009

Pour un poids jusqu'à 11,4 Kg (25 livres) ou jusqu'à ce que votre bébé puisse se tenir assis sans aide.

Merci d'avoir acheté ce siège transat pour votre bébé. Veuillez lire toutes les instructions avant de l'utiliser. Le montage doit être fait par un adulte. Veuillez lire toutes les instructions attentivement et identifier toutes les pièces avant l'assemblage. Des précautions doivent être prises lors du déballage et du montage.

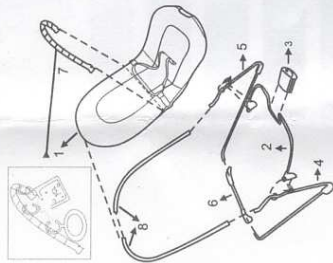
Eloignez les petites pièces de la portée des enfants.

Important:

- Le montage doit être fait par un adulte.
- Des précautions doivent être prises lors du déballage et du montage.
- Vérifiez le produit fréquemment pour constater tout dommage ou composant manquant. N'utilisez pas le produit s'il est endommagé ou cassé.

Pièces

1. Coussin d'assise	5. Structure de base (droite)
2. Structure repose-pieds avec clips	6. Connecteur de base à clips avec rabat
3. Unité de vibration	7. Arche et jouets
4. Structure de base (gauche)	8. Structure arrière (les côtés gauche et droit doivent être connectés).



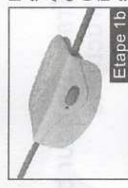
VEUILLEZ NOTER :

N'utilisez pas ce transat pour votre bébé s'il est endommagé ou cassé. Vérifiez fréquemment le produit pour tout dommage ou pièces manquantes.

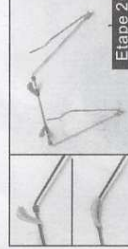
Disposition de l'unité de vibration sur le cadre métallique.



Etape 1a - Installation de la pile
Utilisez un petit tournevis à tête pour ouvrir le compartiment à pile de l'unité de vibration. Insérez la pile comme indiqué à l'intérieur du couvercle et remettez la vis.



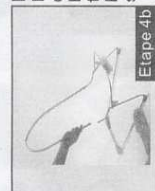
Etape 1b - Montage de l'unité de vibration sur le cadre métallique du repose-pieds
A l'aide du point rouge situé vers le haut, disposez la structure du repose-pieds (partie 2) sur une surface plane comme indiqué. Faites glisser l'unité de vibration sur la tige jusqu'à ce qu'elle s'enclenche.



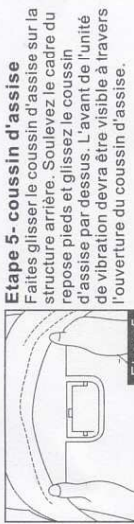
Etape 2 - Montage de la base
Placez les structures de base gauche et droite et le connecteur de base sur la surface plane comme indiqué. Sécurisez le bord de la poignée en caoutchouc. Faites glisser le connecteur de base dans la structure de base gauche.



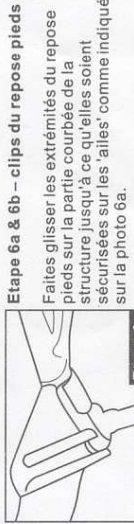
Etape 3 - Structure du repose-pieds
Faites glisser les extrémités du repose-pieds sur la base gauche et droite.



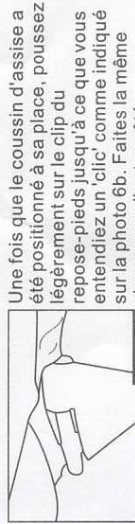
Etape 4b :
Faites glisser la structure arrière connectée sur les structures de base gauche et droite et appuyez fermement. Assurez-vous que les boulons argentés sur chaque côté sont solidement verrouillés.



Etape 5 - coussin d'assise
Faites glisser le coussin d'assise sur la structure arrière. Soulevez le cadre du repose-pieds et glissez le coussin d'assise par dessus. L'avant de l'unité de vibration devra être visible à travers l'ouverture du coussin d'assise.



Etape 6a & 6b - clips du repose-pieds
Faites glisser les extrémités du repose-pieds sur la partie courbée de la structure jusqu'à ce qu'elles soient sécurisées sur les 'ailes' comme indiqué sur la photo 6a.



Etape 9 - Unité de vibration
Pour activer la vibration, déplacez le bouton sur 'On'. Un voyant orange indique que l'unité est activée. Pour éteindre la vibration, déplacez le bouton sur 'Off'.

Important: Assurez-vous que les deux clips du repose-pieds soient correctement emboîtés avant l'utilisation.

Conseils d'entretien :

Coussin d'assise : Retirez le coussin de la structure. Pour le lavage en machine, lavez à l'eau froide, à un cycle modéré. N'utilisez pas d'eau de javel.

Séchez au sèche-linge à faible chaleur.

Arche et jouets : Essuyez avec un chiffon humidifié. Séchez à l'air.

Structure : Essuyez l'armature avec un chiffon propre et du savon.

Nécessite 2 piles 'AA' (non incluses) :

Les piles épuisées doivent être retirées du transat. Les piles doivent être insérées selon la bonne polarité. Les bornes d'alimentation ne doivent pas être court-circuitées. Des piles alcalines sont recommandées pour une meilleure performance.

MISE EN GARDE

Conseils de sécurité pour éviter les blessures

1. Ne laissez jamais l'enfant sans surveillance.
2. Utilisez toujours le système de harnais.
3. Ne l'utilisez jamais si le bébé est capable de se tenir assis sans aide.
4. Ne placez jamais un enfant de plus de 11,4 Kg (25 livres) dans le transat.
5. Danger de chute : les mouvements du bébé peuvent faire balancer le transat. Ne le placez jamais près des bords d'un plan de travail, d'une table, de marches ou d'autres surfaces élevées.
6. Ne l'utilisez jamais comme siège de voiture ou comme poussette.
7. Ne soulevez jamais le transat en vous servant de l'arche de jouets comme poignée.
8. Ne déplacez jamais l'unité lorsque l'enfant y est assis.