



NEXT&NEXTSTAR

2000 SERISI UYDU ALICILARI

KULLANIM KILAVUZU



NEXT

- 👁️ **YE-2000 CX SUPER PLUS**
- 👁️ **YE-2000 CX SUPER NET**
- 👁️ **YE-2000 CIS SUPER PLUS**
- 👁️ **YE-2000 DPCIS SUPER PLUS**

NEXTSTAR

- 👁️ **YE-2000 CX SUPER PLUS**
- 👁️ **YE-2000 CX SUPER NET**
- 👁️ **YE-2000 CIS SUPER PLUS**
- 👁️ **YE-2000 DPCIS SUPER PLUS**





TÜM KULLANICILARA ÖNEMLİ UYARI

BU UYDU ALICISI HERHANGİ BİR ŞİFRELİ YAYIN PAKETİNİN YADA BİR KANALIN YASAL ABONELİK OLMADAN ANLIK,SÜRE VERİLEREK YADA İNTERNET ,ÖZEL YAZILIMLAR VB YOLLARLA İZLENEBİLECEĞİ GARANTİSİYLE SATILAMAZ,NE SATICI NEDE ÜRETİCİ FIRMA KULLANICIYA ASLA İLLEGAL BİR OLAYIN GARANTİSİNİ VEREMEZ.CİHAZLARDA MODELLERE GÖRE MEVCUT MODÜL,KART OKUYUCU VE ETHERNET GİRİŞLERİNE TAKILACAK APARATLAR YADA İNTERNET ALANLARINDAN SAĞLANACAK KAYNAKLARLA YAPILACAK ŞİFRELİ KANAL AÇMA GİRİŞİMLERİ SADECE KULLANICININ SORUMLULUĞUNDA OLUP ÜRETİCİ,DAĞITICI VEYA HERHANGİ BİR ARACIYI BAĞLAMAZ , GARANTİ SAĞLAYICI CİHAZIN YASAL ABONELİK OLMADAN ŞİFRELİ BİR KANAL YADA KANALLARIN AÇILMASINI KESİNLİKLE TAAHHÜT ETMEZ,ŞİFRELİ KANALLARLA İLGİLİ YAYIN KESİLDİ YADA AÇMIYOR VB ŞİKAYETLERİ KESİNLİKLE GARANTİ SAĞLAYICI VEYA DAĞITICI FİRMAYI İLGİLENDİRMEZ, GARANTİ KAPSAMINDA KABUL EDİLMEZ...

İÇİNDEKİLER

SAYFA 1-2-3	Uyarılar/İçindekiler/Sorun Çözümleri/Güvenlik Uyarıları
SAYFA 4-5-6	Cihaz Arka-Ön Panel Bağlantıları,Uzaktan Kumanda Fonksiyonları
SAYFA 7-8	Cihaz dış bağlantıları, uyarılar RCA/YUV/SCART Bağlantı şekilleri
SAYFA 9	Uydulardaki Yayınların taratılması-Uydu/Diseqc/Tarama alan seçimleri
SAYFA 10	Uydulardaki Yayınların taratılması –Tarama filtreleme/Arama başlatma/Arama
SAYFA 11	Uydulara Yeni kanal (Transponder) Ekleme-İnce ayar
SAYFA 12	Menü (OSD) Ayarları-TV Cihaz Uyum Ayarları
SAYFA 13	Kişisel Tercihler –Saat/Renk Ayarları
SAYFA 14	Menü Girişlerini Kilitleme/Otomatik Zap/Şifre Akış Bilgisi Kontrolü
SAYFA 15	Takvim/Hesap Makinesi/6 oyun Kullanımı
SAYFA 16	Yazılım Ve Donanım Bilgileri Kontrolü,Bilgi Yedekleme
SAYFA 17	Kanal liste Düzeni-Kanala İsim Yazma/Kilitleme-açma
SAYFA 18	Kanal liste Düzeni- Gizleme/Manuel Pıd/Tek Ve Toplu Kanal Taşıma
SAYFA 19	Kanal liste Düzeni-Kanal Silme/Multi kanal seçimi/Uydulara İsim Verme
SAYFA 20	Kanal liste Düzeni-Favori seçimi/Favori grup ismi değiştirme/Görev zamanlayıcısı
SAYFA 21	Modül ve Kart Kullanımı Bilgileri/Şifreli Bölüm Seçenekleri
SAYFA 22	USB Girişi Kullanımı-Dosya Dizme/Mp 3 Dinleme/Resim İzleme
SAYFA 23	USB Girişi Kullanımı-Zaman Dondurma/Yazılım Güncelleme
SAYFA 24	USB Girişi Kullanımı-Kayıt Yapma/İzleme/Programlı Kayıt
SAYFA 25	Teletext-Altyazı -Kullanımı
SAYFA 26-27	Çok Dilli İlan/Bilgi Barı Tipi/Epg Okuma/Zoom /Multi ekran
SAYFA 28-29	Kanal listesinden İstenen Kanalı Kolay Bulmak İçin Sıralama Seçenekleri
SAYFA 30	Radio Yayınları Seçme,Dizme,liste Düzeni yapımı
SAYFA 31	Motor Ayarları Menüleri Kullanımı
SAYFA 32-33-34	2000 CX Super NET modeline özel Ethernet Ayarları
SAYFA 35-36	Kumandadan Ulaşılabilecek Yararlı Fonksiyonlar/Pratik Bilgiler

SORUNLARDA ACİL ÇÖZÜMLER...

***Uydu alıcınızın yeni yazılımlarını nasıl güncelleyebilirsiniz**

Herhangi bir arama motoruna uydu alıcınızın marka ve modelini yazın,internet üzerinde onlarca sitede yazılımları bulabilirsiniz

***Şifreli yayınlar için kart yada modül alacaksınız elinizdeki modelle uyumlu çalışır mı nasıl öğreneceksiniz**

Satıcıya Cihaz modelinizi söyleyin,gerekirse cihazı götürerek uyumlu çalışıp çalışmadığını deneyin internet satışlarında bu imkanınız olmayacaktır.

***Uydu alıcınızın kanal listesinden kanal seçildiğinde tüm kanallarda sinyal yok veya sorunlu mesaj geliyor ama kanallar listede görülüyor**

Öncelikle 2 uydu kullanıyorsanız diğer uyduyu seçip bakın. Aynıysa en sağlıklı cihazı çalışan bir sistemde denemektir ordada sorun aynıysa önce cihazınızın kişisel tercihler bölümünden Inb voltajı on (açık) olup olmadığına bakın ..açıksa cihazın servise gitmesi gerekecektir,şayet diğer sistemde cihaz çalışıyorsa sorun çatıdaki bağlantılarda yada switchde olabilir.Merkezi sistemlerde genelde çıkışlardan biri arızalanmakta olup binadaki diğer cihazlar çalıştığı halde sizin çıkışınız bozuk olabilir aynı şekilde başka bir daireden cihazı deneyin.

***Uydu alıcınızı açtınız Kanal Yok uyarısı geliyor**

Önce diğer uydu varsa onu seçip deneyin,Uydu listenize giremiyorsanız cihazınız fabrikasyon ayarlar dönmüştür,Kılavuzda anlatıldığı şekilde önce mutlaka (Birden fazla çanaklı sisteminiz varsa) Uydu ve Diseqc seçimlerini Yaparak uyduları yeniden taratın..Cihazın fabrikasyon ayarlara dönme sebebi Ayarlar kaydedilmeden elektrik kesilmesi,arka panelden açıp kapama,Cihazın elektrik fişinin tv ile aynı gruba takılması vb. olabilir.

***SES ile birlikte gelen zırlıtı var..**

TV nizin sesi fazla açık,uydu alıcınızın kısıkça bu sorun oluşabilir tv sesini belli bir seviyeye getirin,ses kontrolünü sadece uydu alıcınızın kumandasından yapın

***Cihaz fabrika ayarlarına döndükten ve yeniden uydular taratıldıktan sonra görüntü bozuldu.**

Menü+Sistem ayarları +TV ayarları bölümünden TV Uyum ayarlarını TV Nizde görerek yeniden yapın

***Hafif yağmurda bile yayınlarda donmalar ve bazı kanallarda gidip gelmeler oluyor**

Çanak çapınız yeterliyse tek seçenek çanağınızın odak ayarlamasının hatalı olmasıdır yeniden ayarlatmanız sorununuzu giderecektir..Şayet bu sorun sürekli oluyorsa Ve daha önce sorununuz yoksa ve sorun tüm uydulardaysa switch ve bağlantıları,Tek uydudaysa o uydu çanak ayarını gözden geçirin.

***Yayınlarda sorunum yok ama bilhassa Türksat uydusunda bazı kanallarım çıkmıyor,sinyal yok uyarısı aldığım kanallar çoğaldı yada sinyal var ama kanal resmi gelmiyor.**

Uydularda hemen hergün yayın değişiklikleri olmakta,bazı kanallar iptal olmakta yada yayın frekansları değişmekte,yeni kanallar eklenmektedir,İnternet üzerinden bunları takip edebilirsiniz en sağlıklı yol arada uyduları Menü+liste Düzeni+Kanal sil bölümünde (sayfa 13) anlatıldığı gibi silerek sayfa 9 ve 10 da anlatıldığı gibi Uyduları yeniden taratmaktır bu şekilde Eski liste yerine taze ve güncellenmiş listede sorunsuz kanal seçebilirsiniz.

***Çatıda sistem sorunsuz ama arada resim izlerken kısa süreli sinyal yok uyarısı alıyorum,bazen seste kesilmeler oluyor..**

Uydu alıcınıza giren LNB den gelen kabloyu ve tv ile bağlantı kablolarını kontrol edin,yeniden söküp takın

***Uydu alıcımı kullanırken birçok sorun oluyor,Bu bilgileri nereden edinebilirim,**

İnternet Ortamında onlarca sitede next Kullanıcıları her model için ayrı bölümlerde tüm sorunlarında ve sorularında yardım alabilirler, bu sitelerden birine ücretsiz üye olup diğer kullanıcılarla deneyimlerinizi paylaşabilir,bu forumlardaki tecrübeli kurucu ve satıcılardan yardım alabilirsiniz.

ÖNCE GÜVENLİK AYARLARKEN,KURARKEN,KULLANIRKEN ÖNCE GÜVENLİK ...

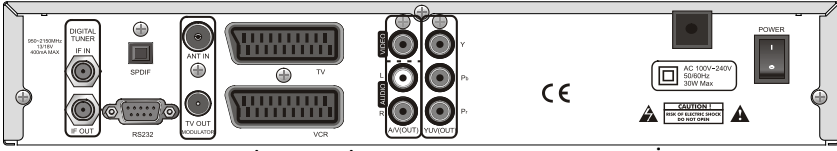
Bu ürünü satın aldığınız için teşekkürler. Ürünü emniyetli bir şekilde kurabilmek ve en iyi şekilde kullanabilmek için lütfen bu kitapçığı dikkatlice okuyunuz,ilerde başvurmak için saklayınız.. Bu kitapçığıdaki bilgiler,donanımsal ve görsel tüm Özellikler üretici tarafından haber vermeksizin değiştirilebilir



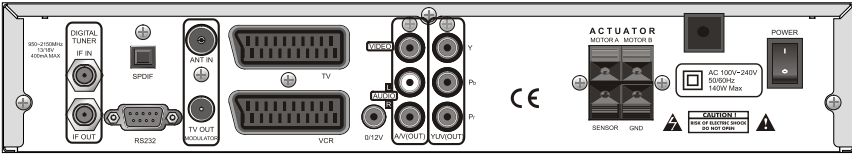
Bu Uydu alıcısı genel Güvenlik kurallarına uygun imal edilmiştir,Kullanıcısında altta yazılı genel güvenlik kurallarına uyması zorunludur..

Çalışma voltajı: AC 100V - 240V/ Yüksek voltaj tehlikesi vardır Kapağı açmayın,içine metal vb ile müdahale etmeyin/ Üstüne ağır cisimler yerleştirmeyin/ Sıvı dökülmemesine dikkat edin ,sprey temizleyici kullanmayın/ Hava almasını engelleyecek kapalı alanlarda kullanmayın/ Çanak ve Cihaz ayarını yetkili kişilere yaptırın,Hatalı montajda cihaz ve kullanıcı zarar Görebilir,cihazın sizin yapabileceğiniz herhangi bir bakımı yoktur/ Direkt güneş gören alanlarda kullanmayın/ Üreticinin onaylamadığı (Switch, Kart,Bellek,Ara kablo,TV,Harddisk,VB) Donanımla kullanmayın,Cihaz arızalanabilir veya verimli çalışmayabilir/Yıldırım yağmur ve güneşten korumak için ürünü iç mekanlarda kullanın/ Ürünü radyatör veya ısı üreten herhangi bir aparata yakın koymayın/ Ürünü TV hoparlör vb gibi elektromanyetik alanlardan uzağa yerleştiriniz/ Cihaz üzerindeki Havalandırmaları hiçbir şekilde kapatmayınız ,Cihaz çalışırken ısınacaktır, Cihazı yatak, kanepa, kilim vb benzeri ısıdan etkilenebilecek yüzeyler üzerine koymayınız/ Eğer ürünü raf veya benzeri bir yere yerleştirecekseniz yeterli derecede havalandırmanın olduğundan emin olun/ Uydu alıcısını düşebileceği güvensiz bir yere koymayın, Cihazın düşmesi durumunda çocuk ve erişkinler yaralanabilir veya ürüne ciddi hasar gelebilir

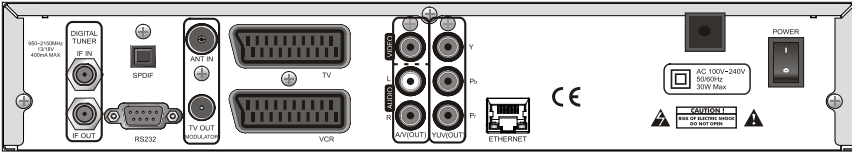
UYDU ALICINIZI TANIYIN
CİHAZ ARKA PANEL FONKSİYONLARI



(NEXTSTAR)NEXT YE 2000 CX-CIS ARKA PANELİ



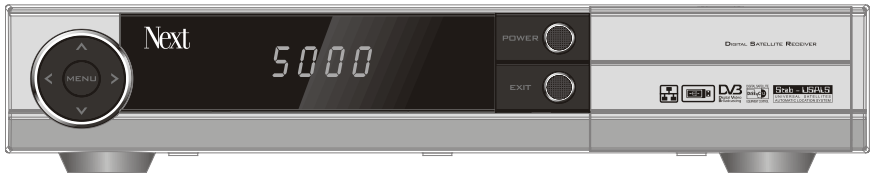
(NEXTSTAR)NEXT YE 2000 DPCIS ARKA PANELİ



(NEXTSTAR)NEXT YE 2000 CX SUPER NET ARKA PANELİ

POWER SUPPLY	AC 100V - 240V, 50/60Hz, Max 45W	
POWER SWITCH	Ana Voltaj Açma /Kapatma (normalde kumandayı kullanın)	
LNB IN	LNB (çanak) girişi	
LNB OUT	Diğer cihaza anten aktarımı (Digitürk d smart vb)	
RS-232C	Bilgisayar ile yazılım güncelleme girişi	
ANT IN	Karasal anten girişi	
TV OUT	Scartı olmayan TV ler için Karasal anten girişi uyumlu cihaz çıkışı	
TV (SCART)	Scart girişli TVler için Resim ve ses çıkışı	
VCR (SCART)	Scart girişli Videolar için kayıt çıkışı	
S/PDIF	Optik ses girişli Ses sistemleri için ses çıkışı	
VIDEO	Rca tipTv ler için Resim çıkışı	
AUDIO (L, R)	Rca tip TV ler için ses (Ses sistemleriyle de uyumlu) ses çıkışı	
VIDEO (YUV)	YUV girişli Plazma tv ler için çıkış (3 kablo resim+2 ses=5 kablo)	
ETHERNET	2000 CX Super Net modeli için Ethernet bağlantı girişi	
ACTUATOR (motor) (2000 DPCIS İÇİN)	MOTOR A	Motor bağlantı ucu 1
	MOTOR B	Motor bağlantı ucu 2
	SENSOR	Sensor bağlantı ucu 1
	GND	Sensor bağlantı ucu 2

UYDU ALICINIZI TANIYIN
CİHAZ ÖN PANEL FONKSİYONLARI



POWER		Cihazı Açıp kapamada kullanılır
› , ▷	Normalde	Kanal ilerleme
	Menülerde	Sonraki bölüme geçiş
‹ , ◁	Normalde	Kanal geriye
	Menülerde	Geri bölüme geçiş
^ , ∩	Normalde	Ses açma
	Menülerde	Kılavuzu yukarı taşır
v , u	Normalde	Ses kısma
	Menülerde	Kılavuzu yukarı taşır
MENU	Normalde	Menüye giriş
	Menülerde	Ana menüye giriş
EXIT		Menüleri temizler
MENU	Normalde	Menüye giriş
	Menülerde	Önceki menüye dönüş
OK		Ana menüye dönüş

UYDU ALICINIZI TANIYIN
UZAKTAN KUMANDA CİHAZI FONKSİYONLARI



TUŞ	GÖREVİ
	Cihazı Açar/Kapar
TV/SAT	Normal anten girişini seçer
PAUSE	Zoom ve Çoklu kanal gösterim bölümüne giriş
SLEEP	Otomatik kapama zamanı seçimi
COLOR	Renk ayarları menüsüne giriş
0~9	Normalde : Kanal seçimi Menülerde : Direkt sayısal değer girişi
RCL	Önceki Kanal yada kanallara dönüş
EPG	Elektronik Kanal Rehberi
MENU	Normalde : Ana Menüye çağırır Menülerde : Önceki menüye dönüş
SAT	Uydu seçimi
CH ▲ ▼	Normalde: Kanal değiştirme Menülerde: Menü bölüm seçimi
VOL	Normalde: Ses kontrol Menülerde: Menü değer değişimi
OK	Normalde: Kanal listesini çağırır Menülerde: Seçili bölüme giriş
EXIT	Önceki bölüme dönüş/Menüleri temizleme
TV/RADIO	Tv ve Radyo konumuna geçiş
FAV	Favori Kanal listesini çağırır
	Kanalın Bilgi barı tipini seçer(Ayrıntılı-Kısa)
	Kayıt başlatma
	Ses kesme
AV+	Ses, Teletext, Altyazı seçim menüsüne giriş
	Oynatma ; USB Menüsüne express ulaşım
◀	Oynatılanı geri alma(KIRMIZI)
▶	Oynatılanı ileri alma(YEŞİL)
SARI TUŞ	Kayıt yada oynatmayı durdurur
	Kayıdı oynatma ve zaman dondurma (MAVİ)

*Kayıtlı ilgili tuşlar cihaza extra satın alınıp takılacak usb bellek ile kullanımda aktif olacaktır

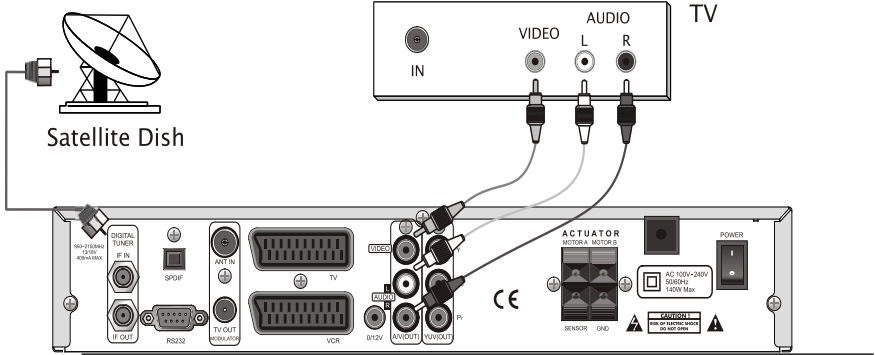
UYDU ALICINIZIN TV VE DİĞER CİHAZLARLA BAĞLANTI YOLLARI..DİKKAT EDİLECEKLER...RCA TİP KABLO İLE BAĞLANTI ŞEKLİ ..

Sayın Kullanıcı uydu alıcınız merkezi ve ferdi sistemlerde,, Yerli ve yabancı Tüm uydularda yüksek ses ve resim kalitesiyle çalışacak donanım ve yetenektedir ,Buna karşılık bu tek başına yüksek verim için yeterli değildir.

En yüksek verim için **1)TV ile CİHAZ** ara bağlantı kablosunun en üst kalitede olması ve TV ye en uygun bağlantı şeklinin seçili olması (örn lcd tv ler için YUV bağlantısı)daha kaliteli resimle yayın izlemenizi sağlayacaktır **2)Çanakların** odak ayarlarının ve sabitlemelerinin uydu sahametresi ile ve tecrübeli bir kurucu tarafından yapılması önerilir **3)Bilhassa 20 metreden uzun ÇANAK-CİHAZ** uygulamalarında kaliteli uydu kablosu kullanılması tavsiye edilir (rg6) **4) Şayet şifreli kanallar için kart** yada modül satın alacaksanız önce cihazınızla uyumlu çalışıp çalışmadığını öğrenmeniz gereklidir aksi halde cihazla kullanamayabilirsiniz. **5)Her şey doğru** yapılsada son olarak TV ile uyum ayarları bölümünde anlatıldığı gibi tv tipinize göre cihazınızın ses ve resim çıkışını ayarlamalısınız aksi halde resim kalitesi düşük olabilir.

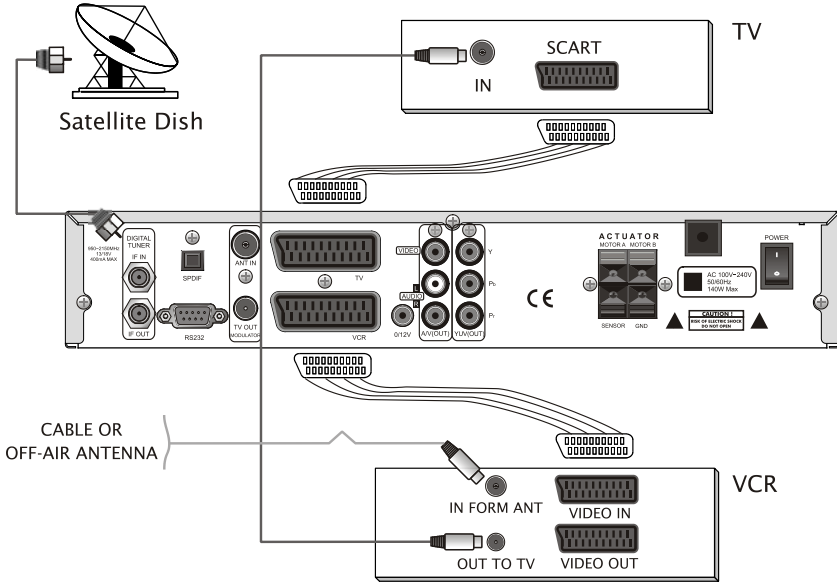
Uydu alıcınız sadece uydulardaki tv yayınlarını izlemenize olanak sağlamaz aynı zamanda bu yayınlarla beraber iletilen digital radyo Yayınlarınıda dinlemenize imkan sağlar,Bilhassa radyo ve film kanallarındaki mükemmel ses kalitesini daha doygun yaşamamız için tüm modellerimize , OPTİK veya RCA girişli her tür ve ebat ev sinema SES SİSTEMİ bağlayabilirsiniz.

Rca kablo kullanılarak yapılan TV bağlantısı



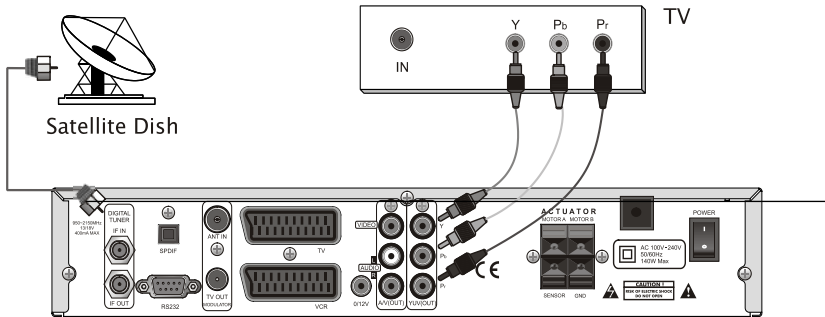
Rca kablo kullanılarak yapılan TV bağlantısı

UYDU ALICINIZIN TV VE DİĞER CİHAZLARLA BAĞLANTI YOLLARI, SCART VE YUV KABLO İLE BAĞLANTI ŞEKLİ..



Scart kablo kullanılarak yapılan TV & VIDEO bağlantısı

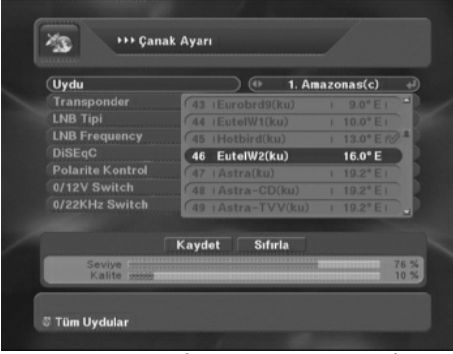
YUV kablo kullanılarak yapılan TV bağlantısı



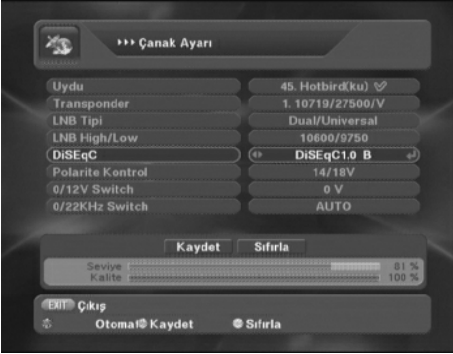
YUV kablo kullanılarak yapılan TV bağlantısı

İZLENECEK UYDULARIN SEÇİLMESİ, ÇANAKLARIN CİHAZA TANITILMASI VE TARATILARAK LİSTEEYE EKLENMESİ.

CİHAZ HAFIZASINDAN CATIDAKİ UYDULARI SEÇİN



ÇANAKLARIN DİSEQC KONUMUNU SEÇİN



YAYIN TARAMA ALANINI SEÇİN



MENÜ+Uydu ayarları+Çanak Ayarları

Kılavuzu uydu bölümüne alın ve ok ile gelecek listeden çatınızdaki çanaklar hangi uydulara yönlendirildiye o uyduları listeden **KIRMIZI** tuşla işaretleyin örn 2 çanaklı sisteminiz varsa Türksat ve hotbird işaretleyin, bu sayede menülerde işlem yaparken hafızada kayıtlı yüzlerce uydu yerine sadece sizin seçtiğiniz uydular görülecektir.

MENÜ+Uydu ayarları+Çanak ayarı

Bu bölümdeki tüm değerler fabrikasyon ayarlı gelir tek çanak kullanıyorsanız **DİSEQC** bölümü karşısında **Yok** seçin şayet örn 2 çanak kullanıyorsanız Türksat için diseqc **1.0 A** Hotbird için diseqc **1.0 B** seçin ve girişler doğruysa alta sinyalmetre kilitlenecektir.(Transponder bölümünde seçili frekans uydudan kalkmış olabilir sinyal gelmezse bu bölümde OK ile başka TP seçin) Sinyal gelince **KIRMIZI** tuşu basarak Otomatik tarama menüsüne geçin

MENÜ+Uydu ayarları+Otomatik Arama

Tarama şekli **Tek uydu** seçilirse sadece o uydu, **Tüm uydular** seçilirse çanak ayarı bölümünde seçtiğiniz tüm uydular sırayla taranacaktır...

Tek TP seçilirse sadece o uydunun seçili TP si, **Tüm Tpler** seçilirse(Bu konumda transponder bölümüne gittiğinizde açılacak menüden **KIRMIZI** tuşla sadece istediğiniz TP leri işaretleyin) seçilenleri toplu taratabilirsiniz.

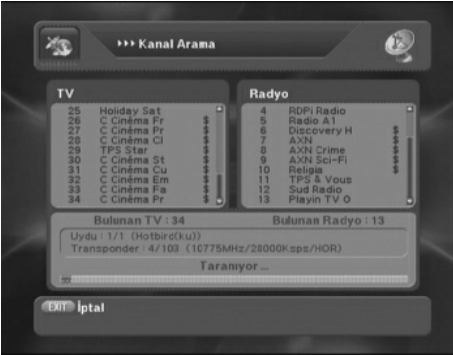
NIT Tarama BÖLÜMÜNÜ açık seçip taratırsanız uydulara yeni gelen TP ler (Kanallar)otomatik olarak ilave olacak ve taranarak listenize eklenecektir

YAYIN TARAMA SEÇENEKLERİ, ARAMA FİLTRELEME YOLLARI

YAYIN TARAMA FİLTRESİNİ SEÇİN



YAYINLARI TARATMAYA BAŞLAYIN



KANAL ARAMA İŞLEMİNİN BİTİŞİ ,KULLANIM



MENÜ+Uydu ayarları+Otomatik Arama

Kanal Tarama tipini seçerek taranacak yayınları filtreleyebilirsiniz..Tüm seçilirse Şifreli ve Şifresiz tv ve radyo kanallarının tamamı taranıp listenize eklenir, Bu bölümden sadece istediğiniz grubu seçerek taratırsanız listenize gereksiz kanalların eklenmesini engelleyebilirsiniz

***Tüm,Şifresiz ,Şifreli(Radyo ,TV ortak)**

***Tüm tv ,Şifreli tv,FTA tv (TV yayınları)**

***Tüm radyo, Şifreli Radyo, (FTA radyo(sadece radyo yayınları) Taranacaktır**

MENÜ+ Otomatik Arama +Taramayı Başlat

Taramayı başlat komutuyla cihaz seçilen Bölüm,Tarama Tipi ve şekline göre yayınları tarar,Bulunan TV ve Radyo yayınları ayrı ayrı listelenir,İlerde yada yanlışlıkla 2.kere Aynı uyduyu yeniden taratırsanız bile sadece uyduyu yeni gelen kanallar varsa onlar listenize eklenir ,Uyduyu yeniden tarattığınızda tarama esnasında Kanal Arama tablosunda listenizdeki mevcut kanallar beyaz , Yeni bulunan kanallar siyah olarak görülür,yeni bulunan kanallar otomatik olarak liste sonuna eklenir

MENÜ +Otomatik Arama +Taramayı Başlat

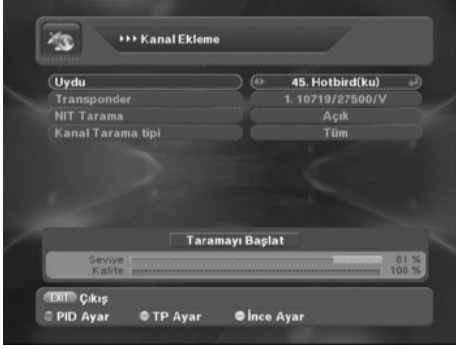
Tarama sonucunda cihaz Taramada bulunan kanal sayısının dökümünü verir Ok ile bu bölümden çıkın,kumandadaki Sat tuşuna basarak listenizi görün ve istediğiniz kanalı seçerek izlemeye başlayın

*MENÜ+Uydu Ayarları+Çanak Ayarları

Bölümündeki ayarları Kumandadaki YEŞİL tuşla kaydetmeyi unutmayın.. bu bölümdeki Sıfırla komutu(Kumandadaki SARI tuşla) Seçili uydu kanallarını listeden toptan silmeye imkan verir .

YENİ GELEN KANALLARI LİSTEMİZE EKLEME,İNCE AYAR İLE ZAYIF YAYINLARDA HASSAS AYAR

SONRADAN UYDUYA GELEN YAYINLARI EKLEME

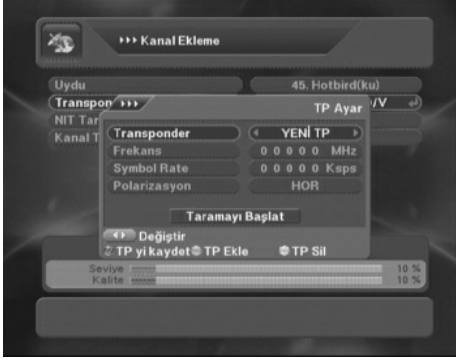


MENÜ+Uydu ayarları+Kanal ekleme

Kanal ekleme ,Çanaklarınızın yönlediği uydulara yeni gelecek kanalları taratıp Yayın listenize eklemekte kullanacağınız en kısa ve sağlıklı yöntemdir..Uydularda hemen hemen günlük değişiklikler olmaktadır Yeni yayınları internetten frekans değerlerini bulup bu menüden

girerek , yada uyduları arada Network Arama açık olarak **Otomatik Tarama** Bölümünden cihaza aratarak kanal Listenize ekleyebilirsiniz

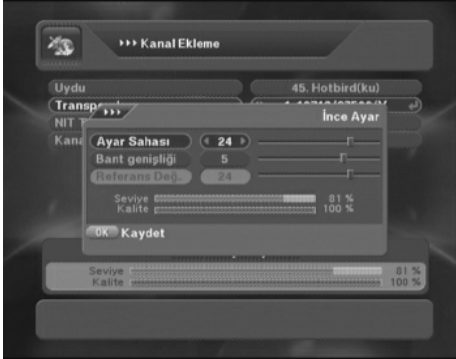
YENİ TP(TRANSPONDER) EKLEME NASIL YAPILIR



MENÜ+Uydu ayarları+Kanal ekleme

Yeni bir TP eklemek için Kılavuzu Transponder üzerine alıp Kumandadaki **YEŞİL** tuşa basın (TP ekle)YENİ TP gelecektir yeni değerleri girin,sinyalmetre kilitlenin ince taramayı başlatın,yeni kanallar kanal listenize eklenecektir,Şayet Aynı değerlere sahip bir TP daha önce cihazda kayıtlıysa Mevcut uyarısı gelecektir. Kumandadaki **KIRMIZI** tuşla Yeni tp ye girdiğiniz değerleri kaydetmeyi Unutmayın , Aynı bölümdeki TP sil komutuyla(Kumandadaki **SARI** tuşu kullanın) Kanal listenizden SADECE seçili TP ye ait kanalların tümünü silebilirsiniz

SİNYALİ ZAYIF YAYINLAR İÇİN İNCE AYAR İMKANI



MENÜ+Uydu ayarları+Kanal ekleme+İnce ayar

İnce ayar devresi ayar sahası ve bant genişliği olarak 2 değerde ayarlanabilir,referans değeri orjinal değerdir,sadece çok zayıf yayınlarda band genişliğinde etki ederek sinyali güçlendirir sadece o TP için hafızaya alınabilir,normal yayınlarda işlevsizdir,zayıf yayınları güçlendirmez sadece hassas ayar imkanı sunar.Bu Menü Daha önce taratılmış yayınlar üzerinde İZLERKEN kumandadaki **KIRMIZI** tuşla direkt çağırılabilir

UYDU ALICINIZI KİŞİSEL TERCİHLERİNİZE GÖRE ÖZELLEŞTİRİN MENÜ GÖRÜNÜM (OSD) /TV CİHAZ UYUM AYARLARI

MENÜLERİN GÖRÜNÜM DEĞİŞTİRME AYARLARI



UYDU ALICINIZIN TV İLE UYUM AYARLARI 1



UYDU ALICINIZIN TV İLE UYUM AYARLARI 2



MENÜ+Sistem ayarları+Osd Ayarları

Menü lisansı:OSD Ayar menülerinin lisansını değiştirebilirsiniz (10 dil)

Kanal Bari Süresi:Kanal barının ekranda kalış süresini seçebilirsiniz(1-30 saniye)

Osdu şeffaflık:Menülerin saydamlığını seçebilirsiniz 0 tavsiye edilir

Osdu Resmi, OSD arka Plan resmini değiştirebilirsiniz 2 seçenek mevcuttur
Radio resmi:Sabittir

Açılış Logosu:Cihaz ilk açıldığında tv ekranında görülen animasyonu kapatır

Animasyon:Menülerin ,Kanal listesinin ekrana geliş ve gidiş şeklini değiştirir
Kayarak,Sprey,Slayt ,Normal

MENÜ+Sistem ayarları+TV Ayarları

TV Ekran Tipi:normal tv ler için 4.3

Dikdörtgen ekranlar için 16:9 Seçilebilir

Resim ekran Boyu:Resmin tv de merkeze oturmasını sağlar(TV Destekliyorsa)

TV Yayın Sistemi: Pal seçilmelidir

***UHF Çıkış Kanalı:**21 -69 olarak seçilebilir eski tv ler için anten girişinden cihaz bağlantısını sağlar

***UHF Ses Tipi:**BG ülkemiz için standarttır değiştirmeyin (Bu *2 fonksiyon scart yada yuv bağlantısında çalışmaz.)

MENÜ+Sistem ayarları+TV Ayarları

YUV çıkışı :Plazma tv ler için özel çıkıştır bu bölüm scart kullanıldığında açık olursa resim bozuk gelir,**Yuv kullanıldığında Önce bu bölüm açılmalıdır aksi halde Yuv çıkışından resim alınmaz yada çok kötü resim gelir**

Scart Çıkışı:.RGB ve CVBS olarak değişir scart çıkış kullanıyorsanız kablunuz

doğruysa bu bölümü değiştirdiğinizde Resimde renklerde fark görülmelidir,

Resim Boyutu:Resmin tv ekranda ortalanmasını sağlar(TV desteklerse)

UYDU ALICINIZI KİŞİSEL TERCİHLERİNİZE GÖRE ÖZELLEŞTİRİN. KİŞİSEL TERCİHLER/SAAT/RENK ÖZEL DURUM AYARLARI

KİŞİSEL KULLANIM TERCİHLERİNİZİ SEÇİN



UYDU ALICINIZIN SAATİNİ AYARLAYIN



TV DEN BAĞIMSIZ RENK AYARLARI YAPIN



MENÜ+Sistem ayarları+Kişisel Tercihler

Kanal Değişimi: *Kolay kullanın bölümü
Değişim hızı:Kanal Değişim hızı seçimi (Turbo-Normal)

LNB gücü:Sürekli açık tutulmalıdır
LNB Voltajı: 13/18 Normalde seçilir

Dönüş listesi :*Kolay kullanın bölümü

Ses Kontrol: *Kolay kullanın bölümü

Ön Tuşlar:Çocukların karıştırmasını engellemek için ön panel tuşlarını buradan kilitleyebilir, açabilirsiniz

CH Wiew: *Kolay kullanın bölümü

MENÜ+Sistem ayarları+Saat Ayarı

Uydu alıcınız içerisinde Pille çalışan normal anlamda bir saat yoktur ,Uydu alıcısı zamanı doğru EPG bilgisi olan kanallardan Alır,Bir kerelik yanda görüldüğü gibi bulunduğunuz bölgeye göre küresel saat farkını seçerek saat ayarını yapmalısınız,bu şekilde cihazın rezervasyon ,Otomatik açılıp kapanma,kanal değişimi vb.özelliklerinden yararlanabilirsiniz.Cihazı saat bilgisi doğru olan bir kanal üzerinde kapatmanız önerilir. Aksi halde cihaz saati hatalı gösterir

MENÜ+Sistem ayarları+Renk Ayarı

Bu fonksiyona direkt olarak kumandadaki COLOR tuşuyula ulaşabilirsiniz.Uydu alıcınız uydudaki kanalları izlerken bu özellikle size TV den bağımsız **Renk Ayarları** yapma imkanı sunar Spor,Film,Haber,Özel olmak üzere 4 farklı ve herbiri 4 ayrı ayar imkanı sunan renk kalıplarını bu menüden resmi görebilir,her kalıbı ayrı ayarlayabilirsiniz **Dikkat parlaklık fazla açılırsa beyaz renklerde kırılmalar yaşanabilir dikkat edin ...**

MENÜLERİ KİLİTLEYİN,OTOMATİK ZAP YAPIN,ŞİFRELI YAYIN AKIŞINI GÖRÜN

MENÜLERİ KİLİTLEYEBİLİRSİNİZ



DİLERSENİZ KANAL DEĞİŞTİRME OTOMATİK..!



ŞİFRELI KANAL AKIŞI BİLGİSİ KONTROLÜ



MENÜ+Sistem ayarları+Kilit ayarı

Bu menüden cihazınızın kanal listesindeki kanalları(kendi seçeceğiniz) Menülere girişi,yada ikisini birden koruyarak girmek isteyenlere şifre sordurabilirsiniz.**Kanal liste düzeninde kilitlediğiniz kanallar bu bölümde kanal kilidi aktif olmadan kilitlemez** Menüye girerseniz çıkmak için Yok seçmelisiniz,Cihaz şifreyi sorar kendi şifrenizi girin ,tekrarlayın master şifre 8503 tür gerektiğinde girilen şifre unutulursa kullanın

Otomatik Kanal Zaplama

Uydu alıcınız kanallarda gezmenizi kolaylaştırmak için OTOMATİK zap özelliğiyle donatılmıştır.Kullanmak için izlerken kumandadaki kanal değiştirme tuşuna 2-3 saniye sürekli basın kanal barının sağ köşesine bir menü açılır otomatik değişim başlar, eksi ch tuşuyla geri artı ch tuşuyla ileri otomatik kanal seçilir,bir tuşa basarak durur,değiştirme zamanı 2 saniyedir zamanı değiştirmek isterseniz zap menüsü ekrandayken kumandanadan direkt 2-9 arası tuşlayın .Seçiminiz yeni değişim zamanı (saniye) olarak uygulanır.

Şifreli bir kanal izlerken YEŞİL TUŞ+CW bölümünü seçin

Yayın üzerinde şifreli kanalın o anki şifre bilgisi gerçek zamanlı gelir

UYDU ALICINIZIN MULTİMEDYA ÖZELLİKLERİNİ KULLANIN. TAKVİM..HESAP MAKİNESİ..OYUNLAR

UYDU ALICINIZIN TAKVİM ÖZELLİĞİ KULLANIMI



UYDU ALICINIZIN HESAP MAKİNESİ ÖZELLİĞİ



UYDU ALICINIZIN OYUN ÖZELLİĞİ KULLANIMI



MENÜ+Eğlence+Takvim

Uydu alıcınız Aynı zamanda 2030 senesine kadar geçerli günlük ve İleri-Geri zaman kontrollü bir takvim içermektedir.Kumandadaki **KIRMIZI** tuşla geri **YEŞİL** tuşla İleri Gün-Ay-Yıl seçerek gelecek **ZAMANI VEYA GEÇMİŞİ** kontrol edebilirsiniz.

MENÜ+Eğlence+Hesap Makinesi

Uydu alıcınız İçerisinde bilimsel işlemler yapılmasınada izin veren gelişmiş bir sanal hesap makineside barındırmaktadır.Kumandadaki **VOL** ve **CH** Tuşlarıyla değer seçebilir,Hataları **YEŞİL** tuşla siler, Sonucu **KIRMIZI** tuşla okuyabilirsiniz..

MENÜ+Eğlence +Oyun

Uydu alıcınız İçerisinde 6 Eğlenceli oyun mevcuttur.Kumandadaki **VOL** , **CH** ,**OK** ve **Sayısal** Tuşları kullanarak oynayabilirsiniz. Oyunlardan **YILAN,SLOT MAKİNESİ,MAYIN** Tam ekran,diğerlerini **OTHELLO,TETRİS,SOKOBAN** canlı yayın üzerinde oynayabilirsiniz

UYDU ALICINIZIN DONANIM VE YAZILIM BİLGİLERİ,FABRİKASYON AYARLAR,BİLGİLERİ YEDEKLEME

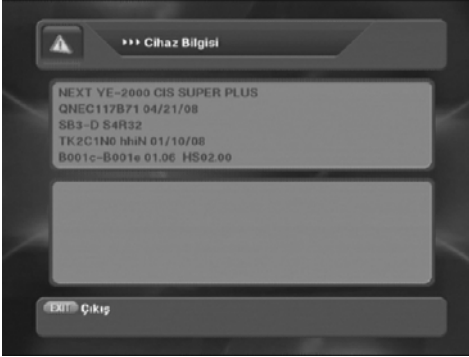
FABRİKASYON AYARLARA DÖNÜŞ SEÇENEKLERİ



MENÜ+Cihaz bilgileri+Fabrikasyon Ayarlar

Bu bölümden Uydu alıcınızı sonradan yapılan tüm Kişisel ayar ve taratılan kanalları komple silerek İlk alındığı hale döndürebilir yada korumak istediğiniz bölümleri seçerek dilediğinizi koruyabilirsiniz . . Sistem ve uydu bilgisi evet seçiliyken OK basılıncı cihaz komple ilk haline döner, **Uydu bilgisi Hayır seçildiğinde Transponder ve kanal bilgilerini ayrı ayrı seçebileceğiniz seçenekler otomatik aktif olur**

CİHAZ VERSİYON VE DONANIM BİLGİLERİNİ OKUYUN



MENÜ+Cihaz bilgileri+Cihaz Versiyon Bilgisi

Bu bölümde cihazın donanım ve üzerine o anda yüklü yazılım bilgisini kontrol edebilirsiniz, Şayet bu bölüme girildiğinde ekran boş olarak geliyorsa **MENU+GİRİŞLER** Bölümüne girip bu menü üzerinde önce kumandadan **KIRMIZI** tuşa basın sonra şifre bölümüne 1234 yazın ,versiyonu okuduktan sonra aynı işlemi geri tekrarlamayı önerilir..Bu bölümdeki **HAFIZA KAPASİTESİ Bölümü size görsel olarak cihazın her bölümünün hafıza durumunu gösterir**

DİLERSENİZ AYARLARINIZI SAKLAYIN,GERİ ALIN



MENÜ+Cihaz bilgileri+Yedekleme Alanı

Bu bölümden cihazınıza sonradan yaptığınızı tüm kişisel ayar ve taratılan Kanal Listelerinizi belli aralıklarla yedekleyerek gerektiğinde o tarihe dönerek koruyabilirsiniz .Yedekleme için Hafızayı Yedekle , Geri çağırma için Yedek geri Çağırma kullanılır.**DİKKAT** Bu menüyü kullanacaksanız mutlaka yedekleme yapmadan önce Kırmızı tuşla güncel tarihi düzenlemeyi unutmayı..**Yükleyeceğiniz bazı yazılımlarda geri alma versiyon uyumsuzsa çalışmayabilir**

KANAL LİSTENİZİ KİŞİSEL İHTİYAÇLARINIZA GÖRE DÜZENLEYİN, GİRİŞ/KANALLARA İSİM YAZMA/KİLİTLEME

KANAL LİSTENİZİ DÜZENLEYEBİLİRSİNİZ



KANALLARA YENİ İSİM YAZABİLİRSİNİZ



DİLEDİĞİNİZ KANALLARI KİLİTLEYİN



MENÜ+liste Düzeni&Timer Menü

Bu menüden cihazınızın kanal listesini düzenleyebilirsiniz. Ana kural bölüm seçtiğinizde o bölümde sadece o işlemi yapabilecek olmanızdır örn Taşı bölümüne girdiğinizde sadece tüm kanallar için taşıma yapabilirsiniz ,örn silme yaparsanız o menüden çıkıp Sil Bölümüne girmeniz gereklidir.**DİKKAT Bölümlerde yapacağınız işlemler EXİT tuşuna bastığınızda otomatik hafızaları bu yüzden hata yaparsanız önce yaptığınız işlemi aynı komutla düzeltin aksi halde geri dönemezsiniz**

MENÜ+liste Düzeni&Timer +İsim Yaz

İsim yaz seçin ve ismini yazmak istediğiniz kanalı OK ile seçin İsim Yazılacak kanal ismi üstte olan sanal klavye ekrana gelecektir..**SARI** tuşla hatalı yazıyı silebilirsiniz daha farklı karakterler için **YEŞİL** tuşla diğer klavyeye geçebilirsiniz unutmayın yazılanlar geçici hafızaya alınacaktır (cihaz fabrikasyon ayarlara döndüğünde yada uydu taratıldığında kanal ismi eski halinde gelir)

MENÜ+liste Düzeni&Timer +Kanal kilidi

Kilit /İptal seçin kilitlemek istediğiniz kanalları tek yada toplu işaretleyin menüden çıkın bu kanallar listeden seçtiğinde cihaz şifre soracaktır

DİKKAT,Bu kilitlenen kanallar MENÜ+Sistem ayarları+Kilit ayarı bölümünde kilit YOK seçiliyse kilitlenemez bu bölüme yeni şifre girip aktif etmeniz gereklidir

KANAL LİSTENİZİ KİŞİSEL İHTİYAÇLARINIZA GÖRE DÜZENLEYİN,KANALLARI GİZLEYİN,MANUEL PID AYAR/TOPLU VE TEK KANAL TAŞIMA

SEÇTİĞİNİZ KANALLARI LİSTEDE GÖRÜNMEZ YAPIN



MANUEL PID AYARI



KANALLARI TEK TEK YADA TOPLU OLARAK TAŞIYIN



MENÜ+liste Düzeni&Timer +Kanal Gizle

Bu özellikle Listedeki birçok kanalı tek komutla gizleyebilirsiniz, Kanal Gizle bölümüne girin ve gizlemek istediğiniz kanalları seçin ..(Tek yada Toplu kanal seçebilirsiniz) Exit ile çıkarak hafızalaysın..Çalıştırmak için OK ile kanal listesini çağırın ve kanal listesi ekrandayken * tuşuna (İ tuşu sağındaki tuş) basın gelecek ekrana 1234 yazın kanallar gizlenir,tekrar geri almak için aynı işlemi tekrarlayın..

MENÜ+liste Düzeni &PID AYAR

Uydu alıcınız PID ayarını yayın taranırken otomatik alır ve hafızalar,Çok özel durumlarda listedeki kanallarınızdan seçerek o kanalın Genelde sadece Ses alışı değerlerini değiştirebilirsiniz.Normal kullanıcılar için uygulaması olan bir işlem değildir..Gereksiz karıştırıldığında o kanalın resmi yada sesi kaybolabilir,HATADA Düzeltmek için o kanalın olduğu TP yeniden taratılmalıdır.

MENÜ+liste Düzeni&Timer +Kanal taşı Uydu alıcınız size kanalları tek tek yada toplu seçerek dilediğiniz sıralamada taşımaya imkan sağlar. Taşımak istediğiniz kanal yada kanalları hangi sırada dizmek isterseniz o sıralamada tek tek seçip işaretleyin, daha sonra örn.1. sıraya taşımak isterseniz kumandadan 1 tuşlayıp bekleyin kılavuz 1 nolu kanala gelince Kumandadan **KIRMIZI** tuşa basarak seçili kanalları 1 den itibaren dizin...

Toplu taşımada işlem uzun sürebilir ve bu esnada kumanda çalışmaz **İŞLEM BİTENE KADAR BEKLEYİN**

KANAL LİSTENİZİ KİŞİSEL İHTİYAÇLARINIZA GÖRE DÜZENLEYİN,KANAL SİLME/MİNİ ÇOKLU EKRA FAVORİ/UYDULARA İSİM VERME

GEREKSSİZ KANALLARI LİSTEDEN SİLİN



RESİMLİ FAVORİ LİSTESİ OLUŞTURABİLİRSİNİZ



UYDULARA YENİ İSİM VEREBİLİRSİNİZ



MENÜ+liste Düzeni&Timer menüsü+Kanal Sil

Bu menüden tek tek yada toplu kanal silebilirsiniz ,silme istediğiniz kanalları işaretleyin Kumandadaki KIRMIZI tuşa basarak silin,**YEŞİL** tuş Aynı TP de olan kanalları otomatik işaretler,TP seç komutuyla işaretli kanalları SARI tuşla silebilirsiniz **DİKKAT TP seç komutu verilmediyse SARI tuşu kullanıp onaylarsanız listeden o uydunun tüm kanalları silinecek ama uydunun listedeki uydu isim ve ayar bilgileri(diseqç vb) korunacaktır.**

MENÜ+liste Düzeni&Timer +Multi Ekran

Bu Bölümde en çok izlediğiniz AYNI UYDUDAKİ 12 YE Kadar sayıda kanalı işaretleyerek seçin,Kumandadaki Pause tuşuna basarak gelecek menüden Çoklu ekran seçin bu listeden seçtiğiniz kanallar tv ekranınıza sırayla kısa bir süre oynayarak kare kare dizilir,kanalın biri canlı olarak oynar ,canlı oynatmak istediğiniz kanalı seçerek istediğiniz çoklu ekranda yada OK ile ana ekranda izleyebilirsiniz.**Bu özelliği pozisyonerli sistemlerde KESİNLİKLE kullanmayın**

UYDULARA YENİ İSİM NASIL VERİLİR MENÜ+Çanak ayarı

Çanak ayarı menüsünden dilerseniz çanaklarınızın baktığı uyduların uydu listesinde görülecek isimlerini değiştirebilirsiniz örn:Hotbird ve yabancı Türksata yerli vb. .Bu menüde iken ismini değiştireceğiniz uyduyu seçin ve kumandadaki **MAVİ** tuşa basın ,gelen sanal klavyeden ismi değiştirin.

UYDU ALICINIZI KİŞİSEL İHTİYAÇLARINIZA GÖRE DÜZENLEYİN,FAVORİ LİSTESİ DÜZENİ/FAVORİ GRUBU YENİ İSİM VERME/GÖREV ZAMANLAYICISI

FAVORİ KANALLARINIZI SEÇİN,DÜZENLEYİN



MENÜ+liste Düzeni&Timer +Favori seçimi

Bu Menüden kumandadaki Favori tuşuyla ulaşabileceğiniz bir liste oluşturarak en çok izlediğiniz kanalları kategorilerine göre seçip kendi özel listenizi oluşturabilirsiniz önce favori grubunu seçin örn film,o gruba alacağınız kanalları toplu olarak işaretleyin,her farklı favori grubu için ters yönde bir ok çıkacaktır, iptali için aynı işlemi tekrarlayın

FAVORİ LİSTESİ KONU İSİMLERİNİ DEĞİŞTİRİN



MENÜ+liste Düzeni&Timer +Liste düzeni +AV+ (hoparlör) tuşu

FAVORİ grup isimlerini değiştirebilirsiniz bunu için Liste Düzeni menüsünde iken (favori düzenin listesine girmeye gerek yoktur) Kumandadaki **AV+** (hoparlör) tuşuna basarak grup seçin ve gelen sanal klavyeden Favori ismini Yazın İşlem geçici hafızaya alınır,**Fabrikasyon ayarlarda eski haline döner.**

ÇOK FONKSİYONLU GÖREV ZAMANLAYICISI



MENÜ+liste Düzeni&Timer +Görev Zamanlayıcı

Görev Zamanlayıcısı size seçeceğinizi kanallarda Otomatik Açılma,Kapanma,Kayıt, Gibi işlemleri programlayarak gerçekleştirmenizi sağlar, Tekrar süresi ve işlem süresini de programlayabilirsiniz..Liste ilk anda boş gelir,**YEŞİL** tuşla gelen menüden kılavuzu Kanal üzerine alıp ok ile listeden veya ch tuşlarıyla seçerek kanalı seçip programlayabilirsiniz

Görev zamanlayıcısını EPG üzerinden sağlıklı ve doğru saat bilgisi olan kanallarda kullanabilirsiniz elektrik kesintilerinde sıfırlanacaktır.

ŞİFRELİ YAYINLAR İÇİN MODÜL/SMARTKART KULLANIMI& KİŞİSEL AYAR MENÜLERİNE ULAŞIM

CIS VE DPCIS MODELLERİ İÇİN MODÜL KULLANIMI



CX/CIS/DPCIS MODELLERİ İÇİN KART AYAR İŞLEMİ



ŞİFRELİ YAYIN APARATLARINI DENETLEYİN



MENÜ+Girişler CIS VE DPCIS MODELİ CİHAZLAR İÇİN MODÜL KULLANIMI

Üye alıcınızın ön panelindeki modül girişine bir modül takıldığında Girişler menüsünden Modülün cinsini okuyabilirsiniz(örn irddeto),OK ile girerek modül içinde takılı kart bilgisinede ulaşabilirsiniz..Dikkat yasal olmayan modül ve smartkartlarda kart yada modül okuma işlemi garanti edilmez..

MENÜ+Girişler CIS ,CX , DPCIS MODELİ CİHAZAR İÇİN SMARTCARD KULLANIMI

Üye olduğunuz şifreli paketi elektronik okuyucu üste gelecek şekilde cihazın ön panel kart girişine yerleştirin.Cihaz kartı kontrol eder ve doğruysa yayın açılır.Kart bilgilerini Girişler menüsünden okuyabilir,Ok ile kartı içindeki bilgilere ulaşır örn erotik kanallar için yaş seviyesi belirleme ,iptal vb. gibi işlemleri yapabilirsiniz..Yasal olmayan veya kart satışı yapılmayan (özel cihazıyla verilen) paketlerin kartlarının okunması garanti edilmez

MENÜ+Girişler
GİRİŞ KONTROL ARA MENÜSÜ
Bu menüden cihazın özel şifreli yayın kontrollerini yapabilirsiniz. Bu Alana girişler menüsündeki CAS bölümünden ulaşılır.. Girişler menüsünde CAS bölümü Görülmüyorsa bu bölümde KIRMIZI tuşa basarak ve 1234 tuşlayarak ekleyin. ilgili bölümleri ihtiyacınıza göre açık kapatabilirsiniz Dikkat yandaki resimdeki fonksiyonlar her model için değişiklik gösterir,com port bölümünde KIRMIZI tuşa ayar yapabilirsiniz..Ayrıntı için Satıcınızdan-kurucunuzdan bilgi alın

USB GİRİŞİNE TAKACAĞINIZ FLAŞ BELLEK İLE UYDU ALICINIZ ÜZERİNDEN TELEVİZYONUNUZDAN MP3 DİNLEME / RESİM İZLEME

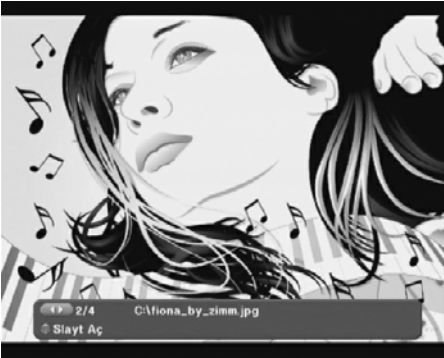
USB BELLEKTEKİ DOSYALARI CİHAZ DİZSİN



USB BELLEKTEN MP 3 MÜZİK DİNLEYİN



USB BELLEKTEKİ RESİMLERİ TV NİZDEN GÖRÜN



Kanal izlerken usb yi ön panele takın,biraz bekleyin cihaz usb içindeki dosyaları gösterir

Uydu alıcınız size bellekte karışık olan dosyaları otomatik olarak dizme kolaylığı sunar **KIRMIZI** tuş MP 3 dosyalarını,**YEŞİL** tuş **Resim** dosyalarını ,**SARI** tuş **yazılım** ile ilgili dosyaları,**MAVİ** tuş kayıt dosyalarını sıralar, AV+ Tuşuyla bellekten seçeceğiniz gereksiz dosyaları silebilirsiniz

MP3 MÜZİK DİNLEME

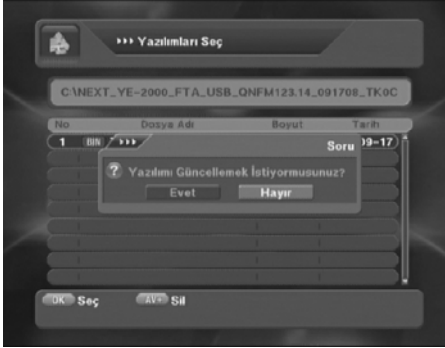
Kumandadaki **KIRMIZI** tuşla USB belleğe daha önce bilgisayarınızdan yüklediğiniz MP3 formatlı müzikleri sıralayın.CH tuşlarıyla seçim yapabilir,OK tuşu ile seçilene dinleyebilir, i (info) tuşuyla ses kontrolü yapabilirsiniz müzik içerik bilgileri geçişli olarak görülür..Tv niz hoparlöründen duyduğunuzdan daha kaliteli ses isterseniz uydu alıcınız ses çıkışına ses sistemi takabilirsiniz.

JPEG RESİM İZLEME –SLAYT SHOW

Kumandadaki **YEŞİL** tuşla usb belleğe daha önce bilgisayarınızdan yüklediğiniz JPEG formatlı RESİMLERİ sıralayın.OK ile resim seçebilir , Resim ekrandayken Kumandan **KIRMIZI** tuşa basarak otomatik resim gösterimini başlatıp sırayla **TV EKCRANINIZDAN** izleyebilirsiniz.**Çok yüksek boyutlu dosyalar gecikmeli açılır veya açılmayabilir..Sadece JPEG formatlı resimlerin gösterimi desteklenir**

USB GİRİŞİNDEN YAZILIM GÜNCELLEYİN, TİME SHİFT (CANLI YAYINI DONDURUN BEKLETİN/KAYIT ÖZELLİĞİNE GİRİŞ

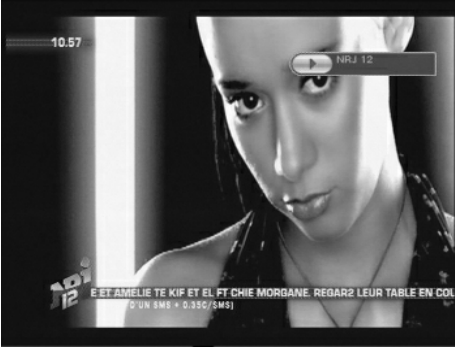
USB GİRİŞİNDEN YAZILIM GÜNCELLEME



ZAMANI DONDURMA (TİME SHİFT) KULLANIMI



İZLENEN KANALI KAYDETME



YAZILIM GÜNCELLEME NASIL YAPILIR

Yazılım dosyalarını USB belleğe yükleyin, Kumandadaki **SARI** tuşla Yazılım dosyalarını sıralayın, Ana yazılım, s.cm, kanal bilgisi dosyası ve arka plan resmi dosyalarını bilgisayara gerek olmadan bu şekilde kolaylıkla güncelleyebilirsiniz, her tür yazılım atıldığında cihaz kendi kendine açılana kadar beklemeyi ve ön panelden takip etmeyi unutmayın..**aksi halde CİHAZ ARIZLANACAKTIR** GÜNCEL yazılım dosyalarını internette bulabilirsiniz.

TİME SHİFT (ZAMAN DONDURMA)

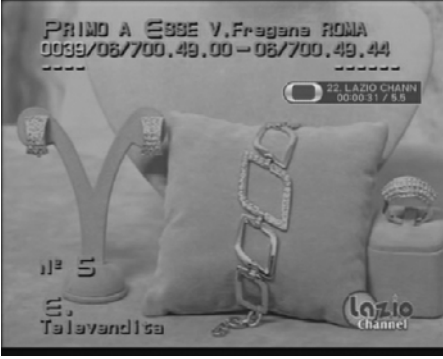
Uydu alıcınızın usb girişine flash bellek yada usb harddisk takın, Örn maç izliyorsunuz ve o an Kalkmanız gerektiği ,,Kumandadaki **MAVİ** tuşu basın kayıt başlar gelince kaldığınız yerden tekrar mavi tuşu basarak izlemeye devam edin,**İZLEME ESNASINDA SARI TUŞ**: Durdurur, Canlı yayına döndürür **KIRMIZI TUŞ**: Geri hızlı sarar **YEŞİL TUŞ**: İleri hızlı sarar **MAVİ TUŞ** : Kaydı başlatır, oynatır
Usb belleğe kalıcı dosya hafızalanmaz, Hızlı sarmada tuş her tek basışta hız değişir

KAYIT İŞLEMİNE BAŞLIYORUZ

FTA, CX, CIS, DPCIS USB girişli modellerde Usb girişine flash bellek yada usb harddisk takarak kullandığınız bellek kapasitesiyle orantılı sürede kayıt yapabilir, saklayabilir, Uydu alıcınız üzerinden tekrar TV de yada bilgisayarınızdan izleyebilirsiniz. Usb bellek Satın almadan önce Uyumlu usb bellek ve usb harddiskleri satıcınızdan öğrenin..Bilhassa uzun film kayıtları için **USB harddisk önerilir**

USB GİRİŞİNDEN HARİCİ FLASH BELLEK YADA USB HARDDİSKE KAYIT VE YAPILAN KAYDI İZLEME/BASİT KAYIT PROGRAMLAYICISI KULLANIMI

KAYIT NASIL YAPILIR



YAPILAN KAYIT NASIL İZLENİR



PROGRAMLI KAYIT NASIL YAPILIR



KAYIT BAŞLATMA

Kayıt yapacağınız kanalı seçin,Kumandadaki İ tuşu sağındaki kayıt(help) tuşuna basın,kısa bir süre bekleyin,(Bellek okunur ve içine cihaz tarafından PVR Adında bir dosya otomatik açılır)ve kayıt başlar kaydı **SARI** tuşla durdurabilirsiniz,Sadece izlediğiniz(seçili) kanalı kaydedebilirsiniz Film kaydı vb için usb Flash disk bellekler yetersiz kalacağından büyük kapasiteli USB harddisk kullanabilirsiniz..Satıcınızdan seçenekleri öğrenin.

KAYIDI İZLEME

Bellek usb girişine takılıyken USB menüsüne girin Dosyaların sonunda PVR olarak cihaz tarafından açılmış bir dosya bulacaksınız.Kaydedilen Kanalin ismi görülecektir. Ok ile seçin,oynatın **SARI TUŞ**: Canlı yayına döndürür **KIRMIZI TUŞ**:Geri hızlı sarar **YEŞİL TUŞ**: İleri hızlı sarar(hız 4*8*16 *32 olarak her tek basışta değişir) **MAVİ TUŞ** : Pause,OYNAT **(İ) TUŞU** :Süre barını çağırır,yollar **CİHAZ** Kayıt başı yada sonu geçilince,Bitince cihaz otomatik olarak canlı yayına GEÇER.

PROGRAMLI KAYIT NASIL YAPILIR(OPŞİYONEL)

DİKKAT SERİDEKİ KAYIT ÖZELLİĞİ SADECE YAZILIMSALDIR, Dilerseniz seçtiğiniz kanalı tek,hergün yada haftalık programlayarak kaydedebilirsiniz.bu işlem için Liste düzeni Timer bölümünde Görev Zamanlayıcıyı kullanabilirsiniz..Dikkat tüm zamansal işlemler **DOĞRU EPG SAAT DATASI** alımıyla gerçekleşir,elektrik kesintisi,farklı kanal yada uydu izleme vb durumunda sağlıklı çalışması garanti edilemez.

YAYINLA GELEN HİZMETLERDEN YARARLANIN,TELETEXT/ALTYAZI SEÇİMLERİ NASIL YAPILIR

TELETEXT/ÇOKLU LİSAN/ALTYAZI/M.FEED



TELETEXT ÖZELLİĞİ KULLANIMI



ALTYAZI ÖZELLİĞİ KULLANIMI



AV+TUŞU.... SEÇİMLER TEK TUŞTA

Kumandadaki AV+ (hoparlör)Tuşuna basın O anda izlediğiniz yayınlara birlikte iletilmesi mümkün 4 bölüm görebilirsiniz,yayın hangisini destekliyorsa o bölüm parlak ve renkli gelir

MULTİFEED:Alman premiere paketi için SES: Yayında Değişik lisan yada radyo var

TELETEXT: Yayında teletext var

DVB ALTYAZI: Yayında altyazı var

Tüm bu seçimleri Ok ile yapabilirsiniz

AV+TUŞU.... SEÇİMLER TEK TUŞTA

TELETEXT

Teletext seçin(şayet birden fazla dilde teletext varsa liste gelecektir tercihli dil seçebilirsiniz) teletext menüsü ekrana gelir kumandanadan direkt sayısal değerleri tuşlayarak sayfa seçip kullanabilirsiniz. Renkli tuşlar express ulaşım sağlar, Şayet Teletext karakterleri saydam görülüyorsa yada yayın üzerinde saydam görmek isterseniz

Sistem ayarları+osd ayarları+Osd Şeffaflık DEĞERİYLE OYNAYARAK YAPABİLİRSİNİZ.

AV+TUŞU.... SEÇİMLER TEK TUŞTA

ALTYAZI DESTEĞİ KULLANIMI

ALTYAZI (Subtitle) seçin(şayet birden fazla dilde altyazı dili varsa liste gelecektir tercihli dil seçebilirsiniz) Biraz bekleyin tv ekranının alt kısmına altyazı gelecektir..Altyazı özelliği genelde şifreli yayın paketlerindeki FİLM kanallarında mevcuttur,HER yayında veya aynı kanalda sürekli bu destek bulunmayabilir,Şifreli yayın açıkça altyazı görülür.

YAYINLA GELEN HİZMETLERDEN YARARLANIN,ÇOK DİLLİ YAYINLARDA LİSAN SEÇİMİ,KANAL BİLGİ BARI SEÇİMİ,ELEKTRONİK PROGRAM REHBERİ.

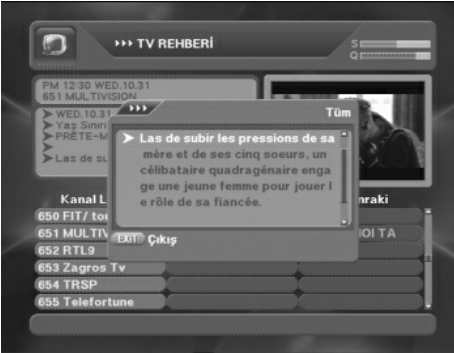
ÇOK LİSANLI YAYINLARDA DİL SEÇİMİ



KANAL BİLGİ BARI BOYUTUNU SEÇİN



ELEKTRONİK PROGRAM REHBERİ(EPG)



AV+TUŞU.... SEÇİMLER TEK TUŞTA ÇOKLU DİL SEÇİMİ

Kanalı izlerken AV+ T tuşuna basın,gelen menüden ses seçin en az bir dil sağ ve sol ses kanallarını seçebilirsiniz için ekrana gelir,bazı yayınlarda sağ ve sol kanalda farklı tv-radyo sesi bazılarında Birçok Ses lisansı olabilir (şifreli film kanallarında) seçip dinleyebilirsiniz cihaz sadece seçim sunar çok dilli yayın o anki programla iletilen bir hizmettir,sürekli olmaz.

İ TUŞUYLA KANAL BİLGİ BARI BOYUTUNU DEĞİŞTİRİN

Uydu alıcınız size kanal değiştirdiğinizde gelen bilgi barını 2 şekilde görme imkanı sağlar ..KISA –UZUN kısa barda kanal İsmi,Sinyali,ve Yayıncı Kuruluşun adı Uzun barda buna ilaveten yayının uydu frekans değerleri,teletext,altyazı,çoklu lisana sahip olup olmadığı,yayında varsa kısa program bilgisi ve konusu mevcuttur kumandadaki (i) tuşuna basarak bar tipini seçebilirsiniz.

(Son Yapılan seçim hafızalanır)

KUMANDADAKİ EPG TUŞUNA BASIN

TV ekranına TV Rehberi gelir **KIRMIZI** tuş seçili kanalla ilgili ayrıntılı bilgiye,**YEŞİL** tuş o kanalın haftalık akış bilgisine ulaştırır **SARI** tuşa ise ilerki saatte olan program seçebilir ve otomatik o yayın başladığında ikaz edilerek izleyebilirsiniz..**DİKKAT epg bilgisi yayınla beraber alınır,yayında bilgi yoksa epg bilgisi cihazda görülemez.**Kısa yayın akış bilgisi tuşuna basılıp uzun bar seçilirse her kanal değiştirdiğinizde kanal barında görülür

KUMANDADAN ULAŞABİLECEĞİNİZ ,HİZMETLER ..ÇOKLU RESİM/GELİŞMİŞ ZOOM SEÇİMİ

ÇOK RESİMLİ PENCERE VE ZOOM SEÇİMİ



ÇOK FONKSİYONLU ZOOM KULLANIMI



ÇOKLU KANAL İZEME/GÖRÜNTÜLÜ FAVORİ



KUMANDADAN PAUSE TUŞUNA BASIN

Yayın üzerinde Kumandadan PAUSE tuşuna basın,Ekrana Zoom&Pause ve Çoklu Pencere olarak 2 menü gelir Zoom&Pause seçin

ZOOM menüsüne girin

BÖLGESEL ZOOM

Canlı yayında Resmin istediğiniz bölümünü VOL ve CH tuşlarıyla seçebilir,**KIRMIZI** tuşla küçültüp **YEŞİL** tuşla zoom oranını artırabilirsiniz, **SARI** tuş resmi tamamen dondurur (pause)

ÇOKLU KANAL GÖSTERİMİ

Bu bölüme girdiğinizde önce kaç pencere istendiği sorulur.

2*2 : 3 Pencere açılır

3*3 : 4 Pencere açılır

3*4: 8 Pencere açılır

pencerelere son izlenen kanallar gelir pencereler dolunca alta geriye dönüş,ileri gidış ve güncelle olarak seçenekler gelir,tek kanal canlı ve sesli izlenebilir hangisini izlemek isterseniz kumandadan seçebilirsiniz Seçim listesi sonundaki **Seçilen Kanallar**

liste düzeninde Multi kanal seçilen kanallar gelir

KANAL LİSTENİZDEN ARADIĞINIZ KANALI KOLAY BULMAK İÇİN SEÇENEKLER..UYDU SEÇİMİ/FAVORİ SEÇİMİ/ ALFABETİK SIRALAMA

UYDU LİSTESİ KULLANIMI



FAVORİ LİSTESİ KULLANIMI



KANALLARI BAŞ HARFİNİ YAZARAK BULUN



KUMANDADAN OK TUŞUYLA KANAL LİSTESİNİ ÇAĞIRIN

UYDU SEÇİMİ NASIL YAPILIR

Kumandadan OK tuşuna basarak kanal listesini çağırın SAT tuşuna basın ,Cihazda ayarlı Uydular gelir,Tüm uydular konusunda gerek dizme gerek ayarlarda yapacağınız tüm işlemlerde Tüm uydulardaki kanallar tek liste olarak gelir,liste düzenlerken farklı uydulardan karışık dizebilirsiniz,Tek uydu seçiminde sadece o uydunun kanalları arasında seçim yapılabilir.

KUMANDADAN OK TUŞUYLA KANAL LİSTESİNİ ÇAĞIRIN

FAVORİ SEÇMEK

Kumandadan OK tuşuna basarak kanal listesini çağırın kumandadaki FAV tuşuna basın ,cihazda Kanal liste düzenlene seçtiğiniz favori kanalların listesi gelir,dilediğiniz grup ve kanalı seçip izleyin,normal listeye dönüş için kumandadaki **KIRMIZI** tuşu kullanın

KUMANDADAN OK TUŞUYLA KANAL LİSTESİNİ ÇAĞIRIN

KANALIN İLK HARFİNE GÖRE DİZME

Kumandadan OK tuşuna basarak kanal listesini çağırın Kumandadaki **YEŞİL** tuşa basın ,sağ tarafa Klavye gelir bu klavyeden VOL ve CH Tuşlarını kullanarak izlemek istediğiniz kanalın ilk harfini seçin,o harfla başlayan kanallar kanal listesinde dizilir,seçin ,izleyin , normal listeye dönüş için kumandadaki **KIRMIZI** tuşu kullanın

ARADIĞINIZ KANALI KOLAY BULMAK İÇİN SEÇENEKLER..TP YE ,ŞİFRE SİSTEMİNE GÖRE DİZEREK /DİREKT NO YAZARAK BULMA

KANALLARI TP YE GÖRE DİZİN,BULUN



KANALLARI ŞİFRE SİSTEMİNE GÖRE DİZİN,BULUN



İSTEDİĞİNİZ KANALI DİREKT KUMANDADAN GİRİN



RADYO YAYINLARINI DİNLERKEN LİSTE KULLANIMI,RADYO KANALLARININ DÜZENLENMESİ

RADYO KANAL LİSTESİNE GEÇİŞ/KULLANIM

KUMANDADAN OK TUŞUYLA KANAL LİSTESİNİ ÇAĞIRIN TRANSPONDERE GÖRE DİZME

Kumandadan OK tuşuna basarak kanal listesini çağırın Kumandadaki **SARI** tuşa basın ,sağ tarafa Listedeki kanalların grup olarak yayınlandığı TP listesi gelir, CH Tuşlarını kullanarak içindeki kanalları görmek istediğiniz TP yi seçin,o TP DEKİ kanallar kanal listesinde dizilir,seçin ,izleyin , normal listeye dönüş için kumandadaki **KIRMIZI** tuşu kullanın

KUMANDADAN OK TUŞUYLA KANAL LİSTESİNİ ÇAĞIRIN ŞİFRELEME SİSTEMİNE GÖRE DİZME

Kumandadan OK tuşuna basarak kanal listesini çağırın Kumandadaki **MAVİ** tuşa basın ,sağ tarafa Tüm olası şifreleme sistemleri listesi gelir, , CH Tuşlarını kullanarak içindeki kanalları görmek istediğiniz Şifre sistemini seçin,o Sistemdeki kanallar kanal listesinde dizilir,seçin ,izleyin , normal listeye dönüş için kumandadaki **KIRMIZI** tuşu kullanın

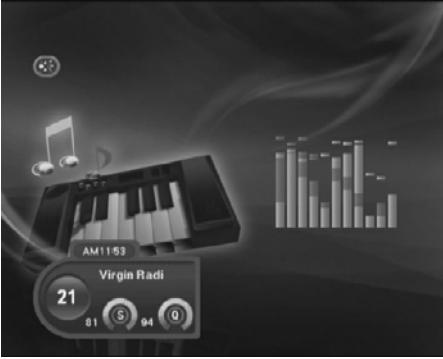
KUMANDADAN OK TUŞUYLA KANAL LİSTESİNİ ÇAĞIRIN

DİREKT İSTENEN KANALI SEÇME

izlemek istediğiniz kanalın nosunu biliyorsanız hem normal yayın seyrederken hemde kanal listesi üzerinde direkt kumandadan tuşlayın En üst bilgi satırı sağında tuşladığınız kanal görülür (örn 21) bir süre bekleyin kılavuz kanala geçer ,Ok ile izleyin aynı işlemi kanal izlerken yaparsanız direkt seçili kanal ekrana gelecektir



EQUALİZER BARLI RADYO KANAL SEÇİMİ



KUMANDADAN TV/RADIO TUŞUNA BASARAK KANAL LİSTESİNİ RADYO KONUMUNA ALIN

Bu konumda yukarıda anlatılan kolay kanal bulmak için tv listesinde kullanılan tüm fonksiyonları kullanabilirsiniz... Ok ile çağrılan listede equalizer görülmez..

KUMANDADAN OK TUŞUYLA KANAL LİSTESİNİ ÇAĞIRIN

NORMAL KONUMDA RADYO KANAL SEÇİMİ

Radyo konumunda kanalı Direkt kumandadan değiştirmeniz radyo fonu equalizer hareketli olarak gelir

RADYO KANAL LİSTESİ DÜZENİ

Liste düzen menüsünde TV kanalları için yapılan tüm işlemleri bu menüde kumandadaki TV/RADYO tuşuna basarak GEÇECEĞİNİZ Radyo liste düzeni menüsünde ,radyo kanalları içinde yapabilirsiniz.

MOTORLU ÇANAK KULLANIMINDA MOTOR AYAR MENÜLERİNE ULAŞIM,DİSEQC 1.2 ,USUALS , DPCI MODELİ İÇİN POZİSYONER SEÇİMİ

UYDU AYARLARI+Motor Ayarlarına girin DİSEQC 1.2 VE VBOX AYAR MENÜSÜ



Motor tipi bölümüne kılavuzu alın,normalde bu bölüm KAPALI olmalıdır yada motor kullandıktan sonra sabit çanağa dönerseniz kapamayı unutmayın aksi halde uydu geçişlerinde motor dönüyor ikazı alırsınız..Yok üzerinde ok basın diseqc 1.2 seçin motorunuz kuruluyrsa önce doğu batı limiti alın,,Çanağınızın kapsadığı uyduların konumlarını cihaza tanıttın ve cihaz yayınları taratarak kanal listenize alın,kullanın .

UYDU AYARLARI+Motor Ayarlarına girin USUALS TİP MOTOR AYAR MENÜSÜ



Motor tipi bölümüne kılavuzu alın,normalde bu bölüm KAPALI olmalıdır yada motor kullandıktan sonra sabit çanağa dönerseniz kapamayı unutmayın aksi halde uydu geçişlerinde motor dönüyor ikazı alırsınız..Yok üzerinde ok basın USUALS seçin motorunuz kuruluyrsa önce doğu batı limiti alın,,Bulduğunuz bölgenin enlem ve boylamını cihaza tanıttın, Bir uyduyu çanağı çevirerek bulun, cihaz konumları otomatik belirleyecektir ve cihaza kuşaktaki uyduların yayınlarını taratarak kanal listenize alın,kullanın .

2000 DPCIS MODELİNE ÖZEL MOTOR AYAR MENÜSÜ



UYDU AYARLARI+Motor Ayarlarına girin 2000DPCIS MODELİNE ÖZEL MOTOR AYAR MENÜSÜ

Motor tipi bölümünde Yok üzerinde OK basın POZİSYONER seçin motorunuz kuruluyrsa önce doğu batı limiti alın,,Motoru manuel çevirerek kuşaktaki uyduların konumlarını cihazda hafızalayın ve uyduları tek tek taratarak yayınları listenize alın bu modelde FULL OTOMATİK doğu ve batı limiti bulma ve uydu bularak tarama özelliği bulunmaktadır. **Tüm motor seçeneklerinde Ayarlar sadece tecrübeli kurucularca yapılabilir.**

YE-2000 CX SUPER NET MODELİ SAHİPLERİ İÇİN ETHERNET GİRİŞİ AYARLARI

ETHERNET AYAR MENÜSÜNE GİRİŞ



İNTERNETE BAĞLANIYORUZ..



MODEMDEN OTOMATİK IP ALIYORUZ..



MENÜ+Girişler+NETWORK bölümüne girin
ÖZEL BAĞLANTI MENÜSÜNE GİRİŞ

Girişler bölümünde CAS girişini görün ve bu menüye girin (bu menü yoksa bu menüde kumandadan **KIRMIZI** tuş+ 1 2 3 4 tuşlayın Menüden NETWORK Server bölümünü açık yapın ,çalıştığına emin olduğunuz modemden gelen ethernet kablosunu cihaza takın ayarlara hazırsınız

MENÜ+Girişler+NETWORK+AĞ AYARLARI bölümüne girin

CIHAZIMIZA İNTERNET DONANIMIMIZI TANITIP İNTERNETE BAĞLANIYORUZ

Çalıştığına emin olduğunuz modemden gelen ethernet kablosunu cihaza takın ayarlara hazırsınız

Bu bölümdeki yazılım güncelleme aktif değildir

MENÜ+Girişler+NETWORK+AĞ AYARLARI bölümüne girin

2. sıradaki Bağlantı yöntemi DHCP seçiliyken kılavuzu kaydede getirip ok ile bağlantıyı başlatın cihaz otomatik olarak modemden adres alır,Bu işlem son derece basittir şimdi cihazımız internete bağlandı , emin olmak ve hattımızın hızının yeterli olup olmadığını anlamak için test yapmak gereklidir.Kumandadaki **KIRMIZI** tuşa basarak hatta bağlantı komutu yollayın(**Ping**)

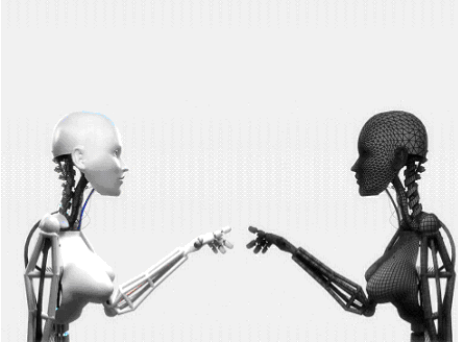
STANDART ALAN AYARLARI NASIL SEÇİLİR



BAĞLANILAN ALAN KONTROLLERİ



BAĞLANTI İÇİN GEREKLİ BİLGİLER



UYDULICINIZ SADECE KİŞİSEL TERCİHLERİNİZ VE KENDİ TEMİN EDEBİLECEĞİNİZ ALANLARA BAĞLANTI İÇİN DESTEK İÇERİR.. ÜRETİCİ-DAĞITICI YADA SATICISI HiÇBİR ŞEKİLDE BAĞLANTI ALANI SAĞLAMAZ..GARANTİ VEREMEZ,ALAN VE İNTERNET SORUNLARI GARANTİYİ KAPSAMAZ

MENÜ+Girişler+NETWORK+Alan Ayarları bölümüne girin

Standart ayarları yapın

Alan Numarası:1

Alan bağlantısı:Açık Protokol.newcd.5.25

Durum URL seçin

MENÜ+Girişler+NETWORK+Alan Ayarları bölümüne girin

şayet tüm işlemler doğru ve bağlantı alanı açıksa kaydet komutundan sonra ekrana yandaki server hizmet bilgisi gelir **KIRMIZI** tuşla seçili, portu **YEŞİL** tuşla tüm portları restleyebilir,gerektiğinde kullanımda olmayan portları güncelleyebilirsiniz.

BİR İNTERNET ALANINA BAĞLANTI İÇİN EDİNMEZ GEREKLİ BİLGİLER NELER

- 1) ALAN ADI URL ADRESİ (YADA IP NOSU)
- 2)KULLANICI ADI
- 3)KULLANICI ŞİFRESİ
- 4)ALAN DES KEY
- 5)ALAN BAĞLANTI PORT BAŞLANGIÇ VE BİTİŞ NUMARALARI

KUMANDADAN ULAŞILABİLECEĞİNİZ YARALI KISAYOLLAR

OTOMATİK KAPANMA ZAMANLAYICISI



HIZLI HAFIZALAMA



DİSEQC MOTOR İÇİN EXPRESS İNCE AYAR



KUMANDADAN SLEEP TUŞUNA BASIN

Bu tuşa her basışınızda seçili süre dakika olarak devreye girer ve belirlenen süre sonunda cihaz kapanır

KUMANDADAKİ KIRMIZI TUŞA BASIN KAYDET SEÇİN

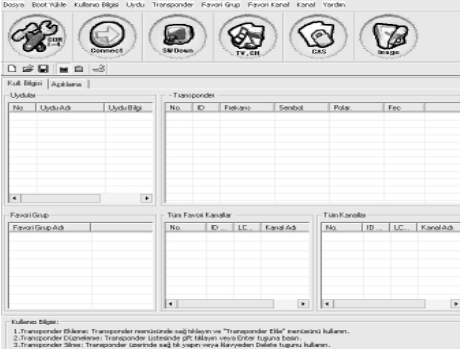
Uydu alıcınızda menülerde yaptığınız her işlem, kanal değişimi, ses seviyesi, son seçilen kanal vb son konumda cihazı kumandadan kapattığınızda hafızalanır, elektrik sorunu olan bölgelerde bu işlemi Cihazı kapamaya gerek olmadan bu kısa yolla yapabilirsiniz. DİKKAT cihazı kumandadan değil de son bilgilerin hafızalanmasını beklemeyin arkadan yada fişi çekerek kaparsanız cihaz bilgileri kaybedebilir.

KANAL ÜZERİNDE KUMANDADAKİ SARI TUŞA BASIN

Sayat Motor Ayar bölümünde Diseqc 1.2 veya Usuals Seçiliyse bu menü aktif olur ilk başta motor hareketi menüsü OK ile seçildiğinde uydularda olabilecek ufak sapmaları sinyalmetreyi görerek düzeltilebileceğiz ve hafızalayabileceğiz bu menü gelir. Bu şekilde menüye girmeye gerek kalmadan düzeltme yapabilirsiniz.

KULLANIRKEN GEREKEBİLECEK YARARLI BİLGİLER

UYDU ALICINIZI BİLGİSAYAR İLE GÜNCELLEME



KOLAY KULLANIM YARDIMCILARI

MENÜ+Sistem ayarları+Kişisel Tercihler

Ses Kontrol: Sayet bu bölüm tüm kanallar seçilirse son kanalda kullanılan ses seviyesi tüm kanallarda otomatik,Kanal seçilirsede her kanal için ayrı ses seviyesi hafızalanabilir..Tüm kanallar önerilir

CH View:Bu özellik size EPG listesi ve Ana kanal listesinde kanal üzerine geldiğinizde OK basmaya gerek kalmadan kanalı izlemenizi sağlar,EPG+kanal listesi Yada ayrı ayrı bölümleri seçebilirsiniz,şifreli yayın kullanıcıları ve ethernet kullanımında otomatik seçim önerilmez.

KÖR TARAMA İLE FEED AVCILIĞI



İNTERNETTEN NEXT STB LİNK VE EDITÖR YAZARAK ARAMA YAPTIRIN

Uydu alıcınızın bilgisayar yardımıyla yazılım ve bazı alanlarını güncelleyebileceğiniz bilgisayar programları sürekli güncelendiğinden son şekliyle internet ortamından alınabilir.Uydu alıcınız her ne kadar usb belleğe yüklenen dosyalarla bilgisayar gerektirmeden güncellensede usb belleği olmayan kullanıcılar bu yolu kullanabilirler

KOLAY KULLANIM YARDIMCILARI

MENÜ+Sistem ayarları+Kişisel Tercihler

Kanal Değişimi: Kanaldan kanala geçişte diğer kanalın ekrana geliş tipini seçebilirsiniz.

Siyah,Donarak,Solarak Mümkündür

Dönüş listesi:Kumandanızdan RCL tuşuna bastığınızda bu bölüm KAPALI Seçiliyse son izlenen kanala Açık seçilirsede Son izlenen 9 Kanalı görüp seçim yapabileceğiniz mini listeyi görüp seçebilirsiniz..

UYDU AYARLARI BÖLÜMÜNDEKİ KÖR TARAMA BÖLÜMÜNÜ SEÇİN

Kör Tarama özelliği tek çanaklı yada motorlu sistemlerde kullanılır, normal uydularda kanal aramak için kullanılmaz, frekans değerlerini bilmediğimiz transponder sayısı az uydularda kullanılabilir,arama yöntemi verilen belirli frekans alanlarında v-h l v-h high vb. Lnb Yön komutlarıyla uyduyu taramaktır,Türksat gibi standart dışı symbol rate oranlarının olduğu uydularda sağlıklı çalışmaz,Multiswitchlerde çalışmaz ,Genelde listelerde frekansları verilmeyen feed yayınlarını taratıldığında yakalama amacıyla kullanılır..