

Simrad PI50

Système de visualisation de prise



Nouvel interface utilisateur
Système de menu dans plusieurs langues
Nouveau récepteur PI50
Technologie innovante
Logiciel exécuté sur PC
Fonctionne avec un écran couleur standard
Préparé pour écran large (16:9)

www.simrad.fr

TECHNOLOGIE POUR UNE PECHE SOUTENABLE

SIMRAD

Le nouveau système PI50 est facile à utiliser et ouvre des nouvelles possibilités pour de futures applications ou caractéristiques.

La visualisation de la prise est devenue de plus en plus essentielle dans la pêche actuelle où l'efficacité à tous les niveaux est cruciale pour rester rentable. Le PI50 Simrad a été développé dans ce sens pour que toutes les informations essentielles soient faciles à trouver et facilement compréhensible. La nouvelle structure du menu est la même que sur les sonars et les sondeurs Simrad, ce qui en fait le compagnon naturel sur le pont.

Un récepteur PI50 "black box" entièrement nouveau a été conçu ayant pour principal objectif la stabilité du signal de réception. Le récepteur peut facilement remplacer tout système PI précédemment installé, facilitant ainsi la mise à niveau d'un système plus ancien.

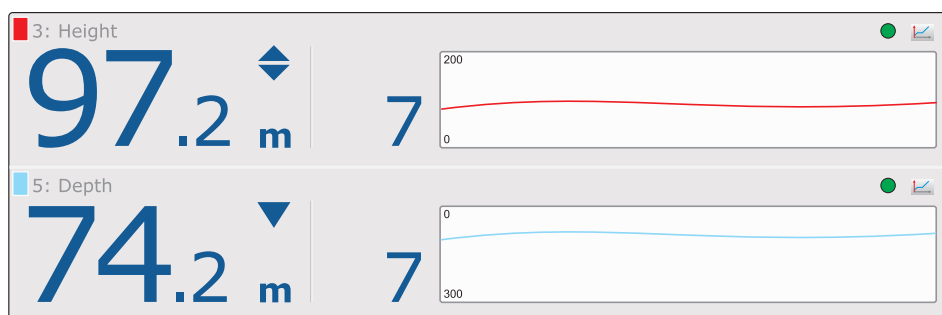
Le système principal fonctionne sur un simple PC avec le MMI Simrad. Régler des capteurs et des canaux n'a jamais été aussi facile et les informations présentes à l'écran n'ont jamais été aussi accessibles que maintenant.

Le système peut réceptionner jusqu'à 6 canaux, ou six différentes mesures /capteurs. Cela vous permettra de mesurer des paramètres critiques comme l'écartement et la stabilité des panneaux, la géométrie du chalut, le volume de prise etc. L'affichage des données se fait en grands caractères facilement lisibles ainsi qu'avec une représentation graphique de certains capteurs.



Le PI50 utilise les très reconnus et robustes capteurs PI présents dans de nombreux systèmes partout dans le monde. Tous les précédents capteurs peuvent être réceptionnés par le PI50 en faisant une mise à jour économique

et simple des anciens systèmes. En combinant jusqu'à 6 de ces capteurs, le PI50 Simrad vous assurera un trait de chalut et une senne sûrs et efficaces.



Un récepteur flambant neuf

Le nouveau récepteur du PI50 est petit, léger et facile à installer. Il communique avec votre ordinateur grâce à un port série. L'hydrophone est connecté en utilisant la même prise que sur les autres systèmes PI. Le nouveau récepteur peut ainsi facilement remplacer un système plus ancien.



Le système de visualisation de prise PI Simrad peut être utilisé avec une large variété de capteurs. Tous ces capteurs peuvent être installés sur votre chalut ou votre senne afin de pouvoir visualiser sur écran les paramètres essentiels. Ces capteurs sont d'une conception extrêmement robuste et sont étudiés pour supporter les chocs et les pressions auxquels ils sont exposés sur le chalut et la senne.

Simrad PI Contact de fond

Monté sur un chalut de fond, un chalut pélagique ou une senne coulissante, ce capteur vous indiquera si votre engin touche le fond ou bien s'il se soulève.

Simrad PI Pprise

Il sera votre "œil" dans le chalut. Avec ce capteur, vous pourrez facilement visualiser le taux de remplissage et la quantité de prise de votre filet.

Simrad PI Profondeur

Lorsque votre sonar ou votre sondeur vous indique à quelle profondeur est situé le poisson, il est bon de pouvoir positionner votre filet à la même profondeur. Utilisez ce capteur pour visualiser et maintenir la profondeur désirée.

Simrad PI Géométrie

Vérifiez la géométrie de votre chalut de fond, pélagique ou votre senne danoise. Cela est possible grâce à une mesure précise de la distance entre le centre de la corde à dos (ou de la ralingue plombée) et chaque panneau ou extrémité des ailes du filet.

Simrad PI Hauteur

Grâce à un échosondeur intégré, ce nouveau capteur PI vous indiquera toujours la distance précise du fond ou de la ralingue plombée.

Simrad PI Averie

Ce capteur vous permettra de savoir si votre filet est endommagé.

Simrad PI Sondeur de senne

A partir de sa position sur l'engin de pêche, ce capteur double mesure à la fois la profondeur jusqu'à la surface et la hauteur au dessus du fond.

Simrad PI Ecartement

Utilisé sur un chalut de fond ou un chalut pélagique, le capteur PI écartement apporte des informations cruciales sur le comportement du chalut. Il vous donne la distance exacte entre les panneaux.

Simrad PI Ecartement/Profondeur

Ce capteur double mesure la distance physique entre les panneaux du chalut et la profondeur du panneau.

Simrad PI Température

Ce capteur mesure la température de l'eau. Pêcher dans des eaux trop chaudes ou trop froides peut s'avérer une perte de temps et d'argent.

Simrad PI Ecartement double

Utilisé sur des chaluts jumeaux, les capteurs Ecartement double apporte des informations essentielles sur le comportement de votre chalut. Les trois capteurs travaillent ensemble pour vous donner la distance exacte entre les deux paires de panneaux.



Un ordinateur marinisé

L'ordinateur fournit en option avec le système PI50 est bien connu de nos utilisateurs d'échosondeur. Petit, léger et sans partie mobile, il s'avère un excellent choix pour une utilisation maritime.

Caractéristiques techniques

- Unité principale
 - récepteur PI50
 - Ordinateur
 - Ecran couleur
- Nombre de capteurs: 6

Récepteur PI50

- Interface PC: Serie RS232
- Connecteur d'hydrophone: identique aux PI30, PI32, PI44 et PI54
- Tension: +24 Vdc, 250 mA (1)

Configuration informatique minimum

- Système d'exploitation: Microsoft Windows XP® SP3
- Processeur: Core2duo, 2GHz
- Memoire: 2 Gb
- Disque dur: 150 Gb
- Port serie: un RS232
- USB: oui
- Adaptateur graphique: VGA ou DVI selon le type d'écran
- Souris
- Dimension d'écran: Utiliser un écran compatible avec l'adaptateur graphique de votre ordinateur. Le logiciel supporte les écrans 16:9.

(1) Une source d'alimentation 115/230 Vac est fournie à la livraison.



Visualisation de prise

Les pêcheurs du monde entier font confiance aux informations transmises par les systèmes de visualisation de prise PI Simrad. Les informations sur l'écartement et la stabilité des panneaux, le volume capturé dans le cul du chalut, la hauteur d'ouverture du chalut sont essentiels pour un trait de chalut efficace.

Sur une senne, vous recevrez des informations sur la profondeur du filet, sa vitesse de descente et sur les thermoclines.

Tous les capteurs Simrad PI sont fabriqués en titane et à base d'un matériau amortissant les chocs. Cela est indispensable pour supporter les conditions environnementales extrêmes auxquelles ils ont soumis sur les navires de pêche professionnelle aux quatre coins du monde.

Le PI50 Simrad vous apporte le plein contrôle du filet, de sa mise en place jusqu'à la prise et permet ainsi une meilleure rentabilité.

Le système PI de contrôle de filet Simrad est conçu pour recevoir simultanément les informations transmises par six capteurs. Ce système utilise un hydrophone directement monté sur la coque ou tracté de côté. L'affichage en grands caractères ou par graphiques conviviaux indique à l'écran la profondeur du filet, la température de l'eau ou les informations importantes relatives au contact avec le fond.

Le système PI Simrad est conçu avec différents codages pour éviter les interférences avec les bateaux opérant au voisinage. Sa petite taille, l'actualisation rapide des données transmises, la batterie longue durée et la longue portée de ses transmissions permettent au système PI Simrad d'être installé sur des filets de dimensions

Une grande histoire, une grande expérience

Simrad fabrique des échosondeurs depuis plus de 60 ans et des systèmes de visualisation de prise depuis le début des années 1960. Le premier échosondeur Simrad fut lancé en 1951. Il apporta un réel avantage aux pêcheurs en leur permettant de voir la profondeur, les contours du fond et même le poisson ! En 1965, le Trawl Eye (litt. « Oeil de chalut ») FH avec câble fut lancé. Grâce à un simple câble, ce tout premier système apportait une grande richesse d'informations sur l'engin de pêche.

Depuis, Simrad est le leader mondial dans la fabrication d'échosondeurs, de sonars et de systèmes de visualisation de prise. Les pêcheurs du monde entier font confiance à la technologie Simrad pour leur apporter la meilleure qualité, les fonctions les plus innovantes et une conception toujours plus avancée. C'est une confiance bien méritée.



différentes, allant des petites sennes à sardines jusqu'aux grandes sennes à thons.

Le PI50 Simrad peut se connecter avec les derniers sondeurs et sonars professionnels Simrad.

Simrad

Simrad Spain, S.L.
Parc Technologique de Soye
56270 Ploemeur
France

Téléphone: +33 297 37 83 07
Fax: +33 297 88 33 38
www.simrad.fr
simrad.france@simrad.com

SIMRAD