

NINTENDO DS™

MySims™



EVERYONE
ENFANTS ET ADULTES
E
CONTENT RATED BY
ESRB



Table des matières

Démarrage du jeu	3
Toutes les commandes	4
Bienvenue dans Ta Ville !	4
Les mini-jeux	9
Trucs et astuces	14
Garantie	15
Service consommateurs : nous sommes là pour vous aider !	16

Retrouve EA™ en ligne à l'adresse www.electronicarts.fr
et trouve plus d'infos sur MySims à l'adresse
www.mysims.com

Restez dans la partie et créez un compte EA !

Créez un compte de membre EA et enregistrez ce jeu pour recevoir des codes et des astuces de jeu. La création d'un compte de membre EA et l'enregistrement de ce jeu est facile et rapide !
Rendez-vous sur <http://www.electronicarts.fr> et enregistrez-vous dès aujourd'hui !

Démarrage du jeu

Nintendo DS™

1. Appuyer sur le bouton POWER pour éteindre la console Nintendo DS™. Ne jamais insérer ou retirer une carte DS une fois la console allumée.
2. Insérer la carte DS *MySims™* dans le port carte DS de la console Nintendo DS. Appuyer fermement pour enclencher la carte DS.
3. Appuyer sur le bouton POWER pour allumer la console. L'écran de précautions sur la santé et la sécurité apparaît.
4. Pour démarrer le jeu, toucher l'icône du jeu sur l'écran tactile (sauf si la console Nintendo DS est configurée en mode automatique dans le menu des paramètres).
5. Choisir la langue du jeu dans l'écran de sélection des langues.
6. Lorsque l'écran de titre apparaît, appuyer sur **START** ou toucher l'écran tactile pour accéder au menu principal

Toutes les commandes

Se déplacer	Manette + ou stylet
Parler	Bouton A ou toucher le personnage avec le stylet Nintendo DS
Courir	Maintenir le bouton B enfoncé tout en appuyant sur la manette + ou éloigner le stylet de votre Sim
Choisir une interaction	Bouton A ou toucher l'interaction avec le stylet
Positionner le repéreur de vues de l'appareil photo	Bouton L
Prendre des photos, accéder aux meubles, pêcher	Bouton R
Pause	START

Bienvenue dans Ta Ville !

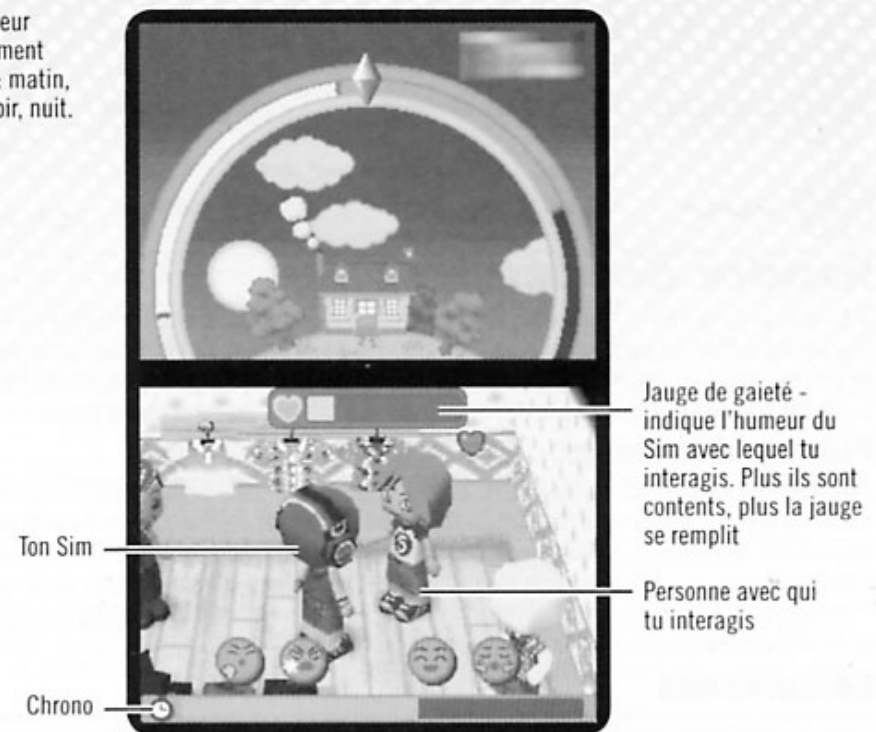
Ta nouvelle ville est un joli coin sympa, mais elle n'a pas beaucoup de chance. C'était une ville touristique attirante, mais ces derniers temps, les visiteurs se font rares. Mais heureusement, maintenant tu es là ! Avec ton aide et tes encouragements, les habitants vont pouvoir changer leur ville et attirer à nouveau les touristes. Lis ce qui suit pour découvrir comment les aider.

On débarque !

Comme tout nouvel arrivant, il te faudra d'abord trouver tes marques avant d'avoir une influence sur la ville. Après avoir nommé la ville, tu arrives au port de la ville. Le didacticiel t'apprend alors les interactions de base avec les habitants de la ville, comment faire des achats et bien d'autres choses.

Interagir avec les habitants

L'écran supérieur indique le moment de la journée : matin, après-midi, soir, nuit.



Jauge de gaieté - indique l'humeur du Sim avec lequel tu interagis. Plus ils sont contents, plus la jauge se remplit

Personne avec qui tu interagis

Tu vas pouvoir te faire plein d'amis dans ta nouvelle ville. Mais lorsque tu arrives, les habitants sont tous un peu abattus à cause de l'état de la ville et de leurs soucis personnels. Pour que la ville redevienne prospère, elle a besoin d'habitants heureux et productifs. Il faudra que tu uses de toute ta persuasion et de tout ton charme pour parler aux habitants et les aider à se remettre sur pieds.

Icônes de conversation

Parfois, lorsque tu interagis avec un Sim, une jauge de gaité apparaît au-dessus de sa tête. Choisis la bonne icône de conversation en fonction de son humeur et remplis sa jauge de gaité avant que le temps ne soit écoulé.



Rendre des services

Si tu veux te faire des amis en ville, il va falloir que tu aides quelques personnes en leur rendant des services. Mais ta gentillesse sera récompensée, rassure-toi. Par exemple, si tu rends un premier service, comme planter des fleurs (pour en savoir plus, lire ci-dessous), la ville s'embellira et deviendra plus attractive pour les touristes et les entrepreneurs.

Planter des fleurs

L'une de tes premières tâches consiste à planter des fleurs dans la ville pour l'embellir et remonter le moral des habitants. Rends-toi dans la boutique de fleurs, près de la mairie, pour recevoir des fleurs de la gentille jeune femme qui y travaille, Amélie. Lorsqu'elle t'aura donné quelques fleurs, approche-toi d'un massif de fleurs vide dans la ville, attends qu'un point d'exclamation apparaisse, puis plantes-y des fleurs, jusqu'à ce que les quatre massifs de fleurs de la ville soient remplis de jolis bourgeons !

Commandes

Regarder quelles fleurs tu possèdes devant le massif de fleurs	Bouton A ou toucher le massif de fleurs avec le stylet
Choisir les fleurs à planter	Manette + ou toucher l'icône Confirmer avec le stylet
Planter des fleurs	Bouton A ou toucher l'icône de la fleur avec le stylet
Voir les autres fleurs dans l'inventaire	Bouton L/R ou toucher le numéro du panneau avec le stylet

Meubler ton intérieur

Lorsque tu arrives dans ta nouvelle maison, il y a un lit, une armoire et une commode, mais pas grand chose d'autre. Pour ajouter une touche plus accueillante à ta maison trop sobre, tu peux acheter d'autres meubles, des vêtements à ranger dans ton armoire, des fleurs ou d'autres objets dans les boutiques de la ville. Lorsque tu effectues des achats, tu fais également marcher les affaires du magasin de meubles, du tailleur et de la fleuriste, ce qui rend les habitants heureux !

Lorsque tu entres dans ta maison, tu peux aménager ton intérieur.

Commandes

Placer de nouveaux meubles/déplacer des meubles existants/enlever des meubles existants	Bouton R ou toucher l'icône Meubles en haut à droite de l'écran avec le stylet
Choisir l'un des trois modes d'ameublement	Manette +
Sélectionner le mode d'ameublement	Bouton A ou toucher l'icône du mode d'ameublement avec le stylet
Choisir l'un des différents types de meubles	Manette + ou toucher chaque objet avec le stylet
Choisir un meuble à installer	Bouton A ou toucher le meuble avec le stylet
Installer un meuble	Bouton A ou toucher l'icône Confirmer avec le stylet
Déplacer un meuble dans la pièce	Manette + ou déplacer l'objet avec le stylet
Faire pivoter un meuble	Bouton R/L ou toucher l'icône de rotation avec le stylet
Confirmer l'emplacement des meubles	Bouton A ou toucher l'icône Confirmer avec le stylet

Une toute nouvelle garde-robe

Tu ne veux pas te promener tous les jours avec les mêmes vieux vêtements, pas vrai ? Le tailleur de la ville, Thibaut, peut t'aider. Il confectionne lui-même ses tissus et habille les habitants à la dernière mode depuis des années. Mais il n'y a plus personne à satisfaire depuis quelques temps et Thibaut est un peu déprimé. Tu es justement le type de client qu'il cherche !

Commandes

Dialoguer avec Thibaut	Bouton A ou toucher Thibaut avec le stylet
Voir les vêtements disponibles à la vente	Bouton A ou toucher l'icône Panier avec le stylet
Choisir un haut, un bas ou une tenue	Manette + ou toucher chaque type avec le stylet
Parcourir les différents styles pour le type de vêtements sélectionner	Bouton A , puis manette + ou toucher chaque style de vêtement avec le stylet
Acheter un vêtement	Bouton A ou toucher l'icône Confirmer avec le stylet
Retourner à la sélection du type de vêtement	Bouton B ou toucher les types de vêtements avec le stylet

Sauvegarde et chargement

En cours de partie, appuie sur le bouton **START**. Le menu Pause apparaît. Touche SAUVEGARDER PARTIE.

Pour charger une partie, choisis CHARGER PARTIE dans le menu principal, puis touche le nom de ton Sim pour sélectionner la partie sauvegardée que tu veux charger.

Les mini-jeux

Au cours de tes aventures dans ta nouvelle ville, tu découvriras de nombreuses activités amusantes que tu pourras pratiquer et qui attireront également les touristes. Parapente, plongée, jeux de cartes ou pêche, toutes les activités sont amusantes et gratifiantes. Déplace-toi dans les différentes zones de la ville pour découvrir les activités qui s'y cachent et assure-toi que tu as les objets nécessaires pour les pratiquer.

Lei

Aloha ! Sélectionne les bonnes fleurs colorées pour fabriquer un joli lei, la célèbre guirlande de fleurs hawaïenne. Pourras-tu créer trois lei avant que le temps ne soit écoulé ?

Commandes

Glisser la carte représentant une fleur sur le lei	Stylet
Distribuer de nouvelles cartes	Toucher la barre avec le stylet ou souffler dans le microphone



Squash Rallye

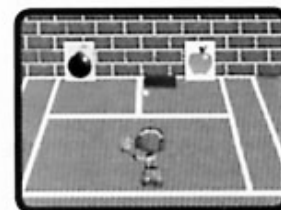
Utilise tes compétences en squash dans une épreuve d'endurance, au cours de laquelle tu devras éviter les obstacles, comme le chien de la ville.

Cible 1

Dans le premier jeu Cible, ton but est de faire le plus possible de frappes directes sur la cible peinte au mur dans le temps imparti.

Cible 2

Dans le jeu Cible 2, tu dois faire tomber le plus possible d'objets cibles dans le temps imparti. Ne touche pas les bombes.



Commandes

Se déplacer	Manette +
Coup de raquette	Bouton A
Pause	START

Pêche

Il était gros comme ça, véridique ! Teste tes compétences en pêche avec le mini-jeu de pêche. Lorsque tu es proche d'un cours d'eau, d'un lac ou de la mer, tu peux lancer ta ligne et profiter d'une petite partie de pêche relaxante. En plus, tu aideras René le pêcheur en lui apportant tes prises. Il enregistre les différentes variétés de poissons dans son livre de pêche et est toujours excité à la vue d'un nouveau spécimen.

Commandes

Commencer le jeu	Bouton R ou toucher l'icône Poisson en haut à droite de l'écran
Choisir la canne à pêche	Manette +, puis bouton A ou toucher la canne avec le stylet
Lancer la canne à pêche	Toucher l'écran tactile avec le stylet
Attirer les poissons en faisant bouger l'appât et jouer de la musique	Toucher l'appât et le déplacer vers sa nouvelle position avec le stylet
Remonter le poisson appâté (indiqué par la disparition de l'appât dans l'eau)	Toucher l'écran deux fois rapidement avec le stylet à l'endroit où l'appât flottait
Pause	START



Parapente

Envole-toi dans les cieux ! Ton but est de parcourir la plus grande distance possible dans les airs, tout en récoltant le plus de bijoux possibles. Evite les oiseaux qui risquent de provoquer ta chute.

Commandes

Se déplacer	Manette +
Descendre rapidement	Bouton B
Remonter rapidement	Souffler dans le microphone
Pause	START



Jeux de cartes

Testez vos talents et amusez-vous ! Essayez-vous à l'un des trois jeux de cartes proposés.

21 pile

Cinq cartes sont distribuées automatiquement. Demande d'autres cartes pour que la valeur totale de tes cartes approche le plus possible du nombre 21, sans le dépasser. Plus tu as de cartes sans perdre, plus tu peux gagner de points. Si la valeur des cartes atteint 21 pile, tu pourras doubler tes points.

Evite le voleur

Fais attention au voleur ! Tu as sept cartes que tu dois placer sur un plateau numéroté de 1 à 6. Tente de faire correspondre les cartes aux numéros sur le plateau pour gagner des points. Assure-toi que la carte voleur reste loin du plateau. Avant que le jeu ne commence, un nombre est sélectionné au hasard de façon automatique. Si tu places la carte correspondante sur ce nombre, tu pourras doubler tes points.



Loto

Neuf cartes sont distribuées, face cachée, et forment une grille de trois sur trois. Retourne une carte pour révéler le nombre qu'elle représente. Tente de découvrir trois cartes correspondantes en suivant pour gagner un loto !

Commandes

Augmenter/diminuer le montant de la mise	Manette + ou toucher les flèches gauche/droite avec le stylet
Choisir entre Arrêter ou Tirer	Manette +
Sélectionner Arrêter ou Tirer	Bouton A ou toucher l'action avec le stylet
Choisir la carte à placer sur le plateau	Bouton A, puis manette +
Placer une carte sur le plateau	Bouton A ou glisser la carte sur le plateau avec le stylet
Se déplacer parmi les cartes du loto	Manette + ou toucher la carte avec le stylet
Retourner une carte de loto	Bouton A ou toucher la carte avec le stylet

Plongée

Fais un plongeon dans les eaux bleues et tente de prendre le plus possible de jolies photos de la vie aquatique. Plus tes photos sont de bonne qualité, plus tu gagneras de points. Fais jusqu'à neuf photos dans le temps imparti, puis choisis les trois meilleures qui seront utilisées pour compter tes points.



Commandes

Diriger l'appareil photo	Manette +
Accélérer	Bouton A
Enclencher le repéreur de vues de l'appareil photo	Bouton L
Prendre une photo	Bouton R
Pause	START

Points

Quels sont les critères d'une photo réussie ? Bonne question ! Tu obtiens plus de points quand :

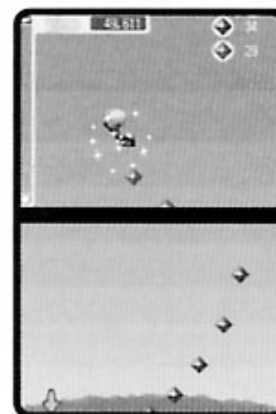
- ◆ le poisson est au centre de la photo et à distance optimale,
- ◆ la photo est prise dans un angle montrant parfaitement la beauté du poisson,
- ◆ il y a plusieurs poissons sur la photo.

Chute libre

Oui, il faut être fou pour sauter d'un avion en bonne marche... sauf si c'est pour attraper plein de bijoux ! Dirige-toi vers le sol tout en récoltant autant de bijoux que possibles sur ta route.

Commandes

Se déplacer à gauche et à droite	Manette +
Acrobaties	Bouton A tout en maintenant le centre de la manette + enfoncé
Pause	START



Trucs et astuces

Si tu as perdu ton chemin, touche l'icône en bas à gauche de l'écran tactile avec le stylet ou appuie sur le bouton Y. La carte de la zone apparaît alors sur l'écran supérieur. Si tu renouvelles la manipulation, l'affichage du temps réapparaîtra sur l'écran supérieur.

◆ La carte fait également apparaître l'emplacement des autres personnages non joueurs (PNJ). Pour afficher d'autres options, touche l'icône en bas à droite de l'écran tactile, ou appuie sur le bouton X.

◆ Sélectionne l'icône Carte pour ouvrir la carte du monde, et utilise la manette + pour vérifier si tu as accès aux autres zones de la ville.

◆ Sélectionne l'icône Ami et appuie sur la manette + pour voir si quelqu'un a besoin de ton aide.

Si tu ne sais pas quelle est ta tâche suivante, retourne discuter avec le maire pour découvrir ce que tu as à faire.

Si tu as besoin de vêtements ou de meubles, mais que la boutique est fermée, retourne chez toi et fais une sieste. Le temps défilera jusqu'au jour suivant. Tu pourras alors retourner à la boutique et faire tes achats.

Redonnez vie à toute une ville !

- ◆ Développez un village de vacances et débloquez des lieux fantastiques.
- ◆ Concevez et partagez vos créations avec vos amis via la communication sans fil DS.
- ◆ Participez à 10 mini jeux tels que la plongée sous-marine ou le parapente.

www.mysims.fr



JEU TELECHARGE-
MENT UNE
CARTE SANS
FIL DS



JEU MULTI-CARTES
SANS FIL DS
LES JEUX MULTI-
CARTES SANS FIL
DS REQUIERENT
UNE CARTE DS PAR
JOUEUR.



Electronic Arts France, 56 rue des Docks, CP 712, 69256 LYON Cedex 09.

© 2007 Electronic Arts Inc. Electronic Arts, EA, le logo EA, et MySims sont des marques commerciales ou des marques déposées d'Electronic Arts Inc. aux Etats-Unis et/ou dans d'autres pays. Tous droits réservés. Toutes les autres marques commerciales appartiennent à leurs propriétaires respectifs.

Langue Manuel Texte écran

IMPORTANT: Veuillez lire attentivement le mode d'emploi ainsi que le livret de précautions sur la santé et la sécurité séparé avant d'utiliser ou de paramétrer votre console.

ELECTRONICARTS.FR

Assistance technique en ligne ✓
Forums de discussion et forums de jeu ✓
Nouvelles, infos et démos ✓

Les services d'assistance technique peuvent également être contactés par téléphone.

MODEL NO.: NTR-005
NINTENDO, LE LOGO NINTENDO DS ET LE LOGO SEAL
OF QUALITY SONT DES MARQUES DE NINTENDO.

ASSEMBLE EN EU

⚠ Attention ⚠

Chez certaines personnes,
l'utilisation de ce jeu
nécessite des précautions
d'emploi particulières qui
sont détaillées dans la notice
ci-jointe.



Nintendo D-63760 Großostheim

PLEASE RETAIN THE PACKAGING. VERPACKUNG AUFHEBEN.
CONSERVER L'EMBALLAGE. BEWAAR DEZE VERPAKKING. POR FAVOR,
GUARDA ESTA CAJA. ΣΤΑΘΙΡΩΤΕ ΤΗΝ ΣΥΣΚΕΥΑΣΙΑ. FAVOR
GUARDAR A EMBALAGEM. SPARA FÖRPACKNINGEN. GEM EMBALLAGEN.
SÄILYTÄ PAKKAUS. CONSERVA QUESTO INVOLUCRO.



NTR P AQIP
NTR-AQIP-FRA
MXF05705657IS

