



HP WIRELESS MINI
KEYBOARD
MINI-CLAVIER
SANS FIL

HP无线迷你键盘

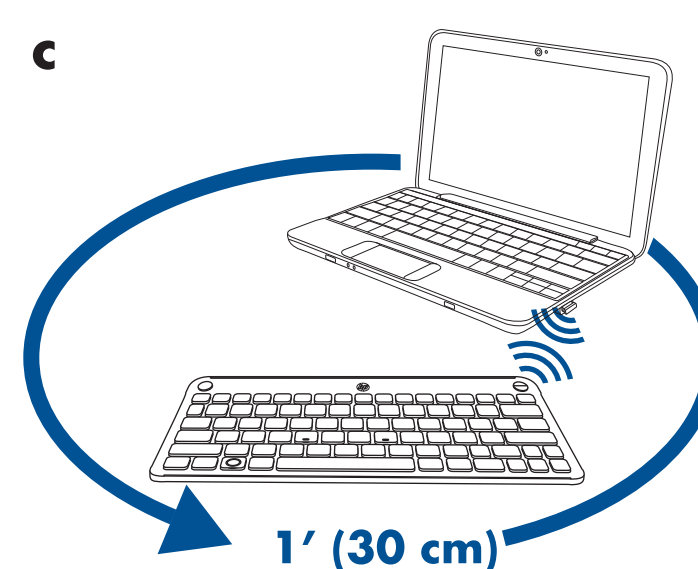
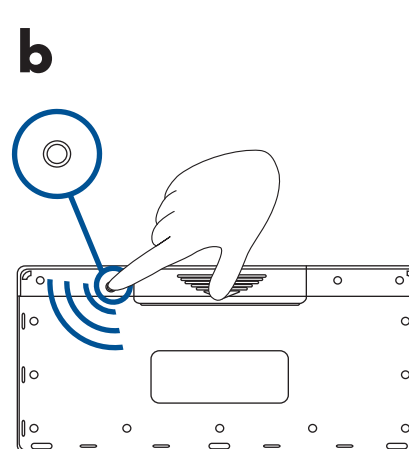
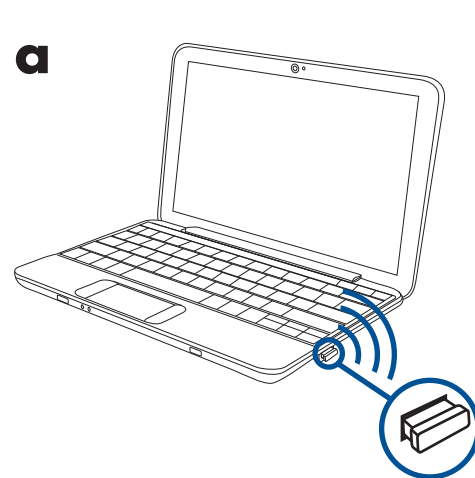
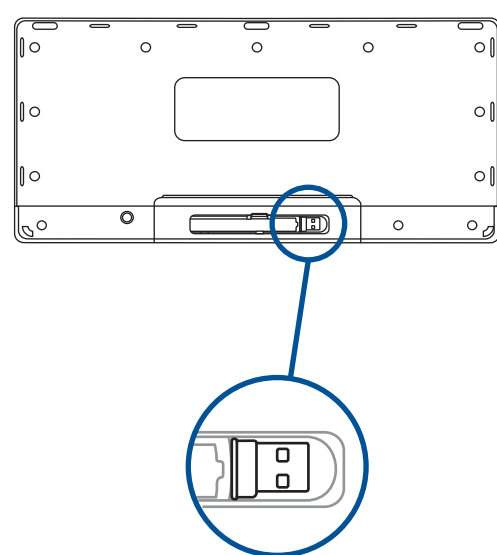
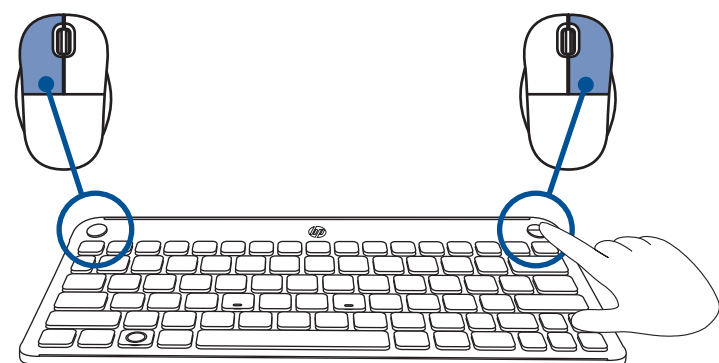
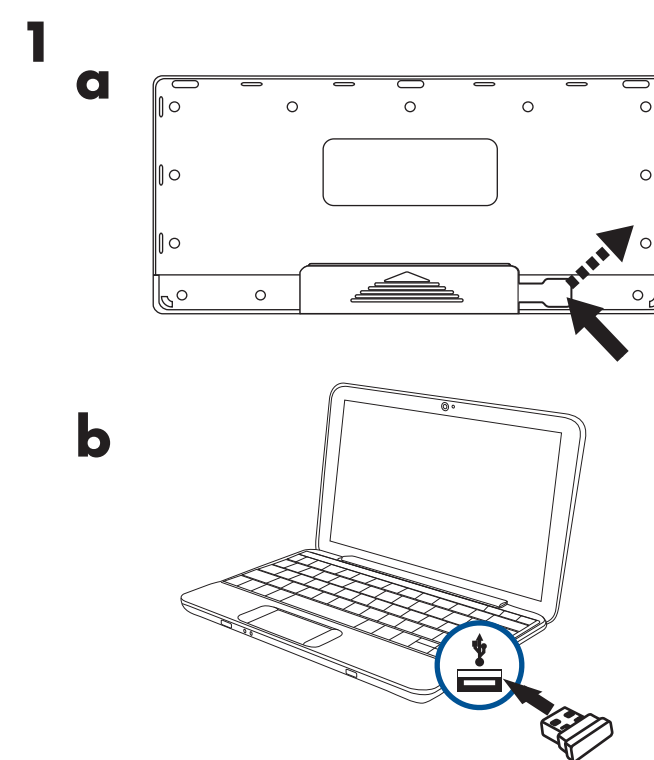
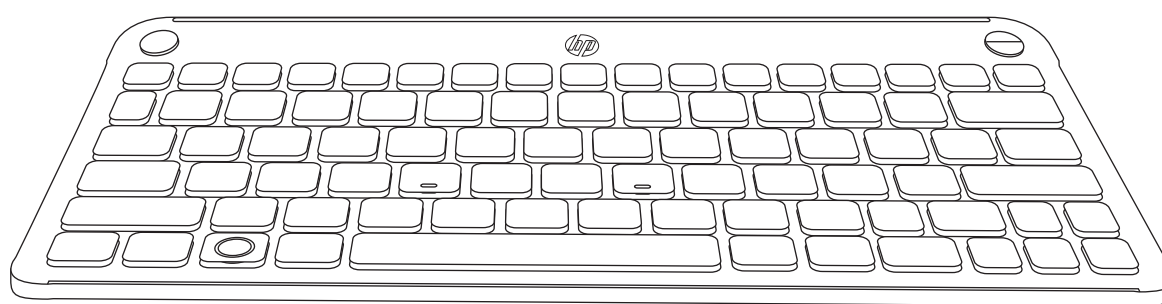
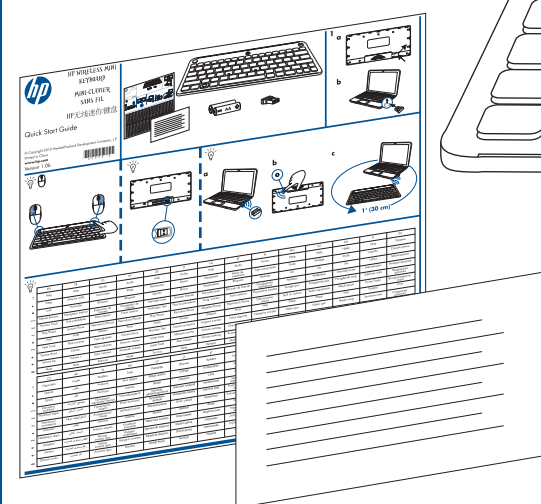
Quick Start Guide

© Copyright 2010 Hewlett-Packard Development Company, L.P.

Printed in China

www.hp.com

Version 1.0b



| | EN | FR | ES | PT | DE | IT | NL | PT | PL | NO | SV | DA | FI | RU |
|-----|------------------|---------------------|------------------------|-----------------------|------------------|--------------------|-----------------|---------------------|--------------------------|-----------------|-----------------|-----------------|---------------------------|-----------------------|
| ? | Help | Aide | Ayuda | Ajuda | Hilfe | Guida | Help | Ajuda | Pomoc | Hjelp | Hjälp | Hjælp | Ohje | Справка |
| ☾ | Sleep | Mise en veille | Inactividad | Sleep | Ruhemodus | Riposo | Slaapstand | Modo de suspensão | Tryb wstrzymania | Dvale | Viloläge | Dvale | Lepotila | Спящий режим |
| 🔒 | Lock | Verrouiller | Bloquear | Bloquear | Sperren | Blocco | Vergrendelen | Bloquear | Blokada | Lås | Lås | Lås | Lukitus | Заблокировать |
| www | Internet Browser | Navigateur Internet | Explorador de Internet | Navegador de Internet | Internetbrowser | Browser Internet | Internetbrowser | Browser de Internet | Przeglądarka internetowa | Nettleser | Webbläsar | Internetbrowser | Internet-selain | Интернет-браузер |
| ⏮ | Previous Track | Piste précédente | Pista anterior | Faixa anterior | Vorheriger Titel | Traccia precedente | Vorig nummer | Faixa anterior | Poprzednia ścieżka | Førrige spor | Föregående spår | Foregående sang | Edellinen raita | Предыдущая дорожка |
| ⏸ | Play/Pause | Lecture/Pause | Reproducir/Pausar | Reproduzir/Pausar | Play/Pause | Riproduci/Pausa | Afspelen/Pauze | Reproduzir/Pausa | Odtwarzanie/pauza | Spill av /pause | Spela upp/pausa | Afspil/pause | Toisto/Tauko | Воспроизведение/пауза |
| ■ | Stop | Arrêt | Detener | Parar | Stopp | Arresta | Stoppen | Parar | Stop | Stopp | Stopp | Stop | Pysäytä | Стоп |
| ⏭ | Next Track | Piste suivante | Pista siguiente | Próxima faixa | Nächster Titel | Traccia successiva | Volgend nummer | Faixa seguinte | Następna ścieżka | Neste spor | Nästa spår | Næste sang | Seuraava raita | Следующая дорожка |
| 🔊 | Volume Down | Volume - | Bajar volumen | Diminuir volume | Leiser-Taste | Abbassa volume | Volume omlaag | Diminuir volume | Ciszej | Volum ned | Sänk volym | Lydstyrke ned | Vähennä äänenvoimakkuutta | Уменьшить звук |
| 🔊 | Volume Up | Volume + | Subir volumen | Aumentar volume | Lauter-Taste | Alza volume | Volume omhoog | Aumentar volume | Głośniej | Volum opp | Höj volym | Lydstyrke op | Lisää äänenvoimakkuutta | Увеличить звук |
| 🔇 | Mute | Muet | Silenciar | Mudo | Ton aus | Mute | Dempen | Modo silêncio | Wyciszenie | Demp | Ljud av | Lydløs | Mykistys | Отключить звук |



| | CS | AR | EL | HU | LV | LT | ET | SK | TR | RO | BG | SC | TC | KO |
|-----|------------------------|------------------|-------------------------------|---------------------|---------------------------|--------------------|---------------|-------------------------|-------------------|---------------------|--------------------------------|--------------|---------|----------|
| ? | Nápověda | تعليمات | Βοήθεια | Súgó | Palīdzība | Žinynas | Spikker | Pomocník | Yardım | Ajutor | Помощ | 帮助 | 説明 | 도움말 |
| ☾ | Spánek | سكون | Αναμονή | Alvó állapot | Miega režīms | Užmigti | Puhkerežiim | Spánok | Uyku | Repaus | Спяц | 睡眠 | 睡眠 | 절전 |
| 🔒 | Zámek | قفل | Κλειδωμα | Lezárás | Bloķēt | Užrakinti | Lukk | Zámok | Kilit | Blocare | Заклучване | 锁定 | 鎖定 | 잠금 |
| www | Internetový prohlížeč | متصفح الإنترنت | Πρόγραμμα περιήγησης Internet | Internetböngésző | Interneta pārlūkprogramma | Interneto naršyklė | Veebibrauser | Internetový prehľadovač | İnternet Tarayıcı | Browser de internet | Интернет браузер | Internet 浏览器 | 網際網路瀏覽器 | 인터넷 브라우저 |
| ⏮ | Předchozí stopa | المسار السابق | Προηγούμενο κομμάτι | Előző zeneszám | Iepriekšējais ieraksts | Ankstesnis takelis | Eelmine pala | Predchádzajúca skladba | Önceki Parça | Pecedentă | Предишен запис | 上一首曲目 | 上一首 | 이전 트랙 |
| ⏸ | Přehrávání/pozastavení | تشغيل/إيقاف مؤقت | Αναπαραγωγή/Παύση | Lejátszás/szünet | Atskaņot/pauze | Groti / pauzė | Esita/Paus | Prehrat/Pozastavil | Yürüt/Duraklat | Redare/Pauză | Възпроизвеждане/Пауза | 播放/暂停 | 播放/暂停 | 재생/일시 정지 |
| ■ | Zastavení | إيقاف | Διακοπή | Leállítás | Apturēt | Stabdyti | Stopp | Zastavil | Durdur | Stop | Спиране | 停止 | 停止 | 정지 |
| ⏭ | Následující stopa | المسار التالي | Επόμενο κομμάτι | Következő zeneszám | Nākamais ieraksts | Kitas takelis | Järgmine pala | Následujúca skladba | Sonraki Parça | Următoarea | Следващ запис | 下一首曲目 | 下一首 | 다음 트랙 |
| 🔊 | Zeslabení | خفض مستوى الصوت | Μείωση έντασης ήχου | Hangere csökkentése | Samazināt skaļumu | Mažinti garsą | Valjemaks | Znížiť hlasitosť | Sesi Azalt | Reducere sonor | Намаляване на силата на звука | 减小音量 | 音量調低 | 볼륨 작게 |
| 🔊 | Zesílení | رفع مستوى الصوت | Αύξηση έντασης ήχου | Hangere növelése | Palielināt skaļumu | Didinti garsą | Vaiksemaks | Zvýšiť hlasitosť | Sesi Yükselt | Mărire sonor | Увеличаване на силата на звука | 增大音量 | 音量調高 | 볼륨 크게 |
| 🔇 | Ztlumení zvuku | أتم الصوت | Αποκοπή ήχου | Némítás | Izslēgt skaņu | Nutildyti | Vaigista | Stlmif | Sessiz | Silențios | Изключване на звука | 静音 | 静音 | 음소거 |