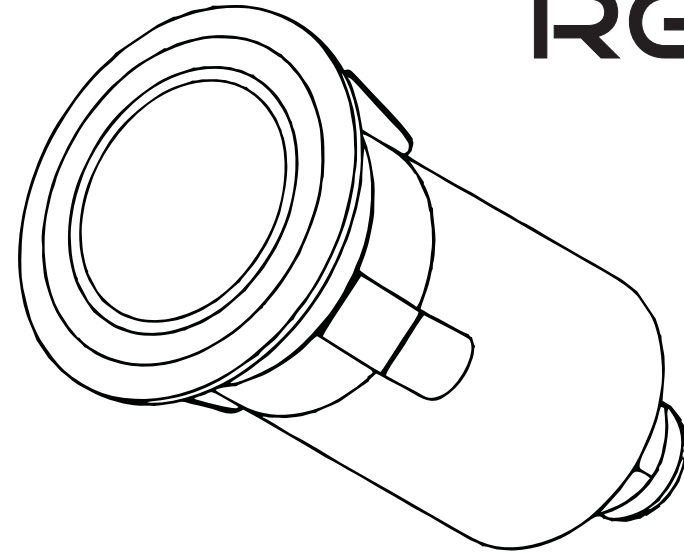


LED NANO WASH

IP68 WATERPROOF LED PROJECTOR

RGB



Operation Manual EN
Mode d'emploi FR
Gebruiksaanwijzing NL
Bedienungsanleitung DE
Manual de instrucciones ES
Manual do utilizador PT

WWW.BEGLEC.COM

Copyright © 2009 by BEGLEC comm.v.a.

* Hofveld 2 ~ B1702 Groot-Bijgaarden ~ Belgium

Reproduction or publication of the content in any manner, without express permission of the publisher, is prohibited.



Version: 1.1





EN - DISPOSAL OF THE DEVICE

Dispose of the unit and used batteries in an environment friendly manner according to your country regulations.

FR - DÉCLASSER L'APPAREIL

Débarrassez-vous de l'appareil et des piles usagées de manière écologique Conformément aux dispositions légales de votre pays.

NL - VERWIJDEREN VAN HET APPARAAT

Verwijder het toestel en de gebruikte batterijen op een milieuvriendelijke manier conform de in uw land geldende voorschriften.

DU - ENTSORGUNG DES GERÄTS

Entsorgen Sie das Gerät und die Batterien auf umweltfreundliche Art und Weise gemäß den Vorschriften Ihres Landes.

ES - DESHACERSE DEL APARATO

Reciclar el aparato y pilas usadas de forma ecologica conforme a las disposiciones legales de su pais.

PT - COMO DESFAZER-SE DA UNIDADE

Tente reciclar a unidade e as pilhas usadas respeitando o ambiente e em conformidade com as normas vigentes no seu país.

LED NANO WASH RGB - INSTALLATION MANUAL

SAFETY INSTRUCTIONS:

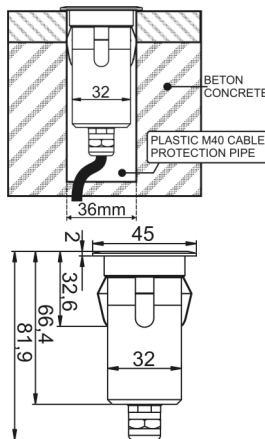
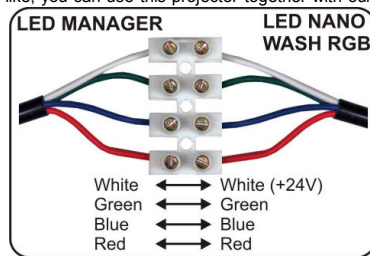
- To protect the environment, please try to recycle the packing material as much as possible.
- Install the fixture away from any flammable materials and/or liquids.
- Maximum safe ambient temperature is 50°C. Don't use this unit at higher ambient temperatures.
- The housing and the lenses must be replaced if they are visibly damaged.
- Important:** Don't use the projector in the presence of persons suffering from epilepsy.

ELECTRICAL INSTALLATION

⚠ The electrical installation should be carried out by qualified personal only, according to the regulations for electrical and mechanical safety in your country.

**!! This LED projector can only be used together with the different JB SYSTEMS® LED MANAGERS !!
!!! DO NOT CONNECT DIRECTLY TO 230Vac or any ordinary 24Vdc power supply !!!
!!! CAUTION: Ensure the LED MANAGER is switched off before installation !!!**

- The LED NANO WASH RGB consumes about 1,5Watt (0,5W for each color) per unit. Check the user manual of your LED Manager for the maximum allowed power on its outputs! If you like, you can use this projector together with our other LED projectors that need an LED Manager as power supply.
- To know the total power consumption of all LED projectors in a chain you simply add up the power consumption of all units in the chain. Check the "specifications" to see the power consumption of the different LED projectors!
- The maximum cable length between the LED MANAGER and the last unit in the chain is about 30m!
- Connections:**
For outdoor installations: make sure to use waterproof junction boxes!
 - Connect the wires of all projectors in parallel (color by color), see drawing.
 - After checking that the maximum allowed power is not exceeded, you can connect the chain to the LED Manager and switch it on.



MECHANICAL INSTALLATION

Many possibilities: you can simply drill a hole (ex. in a wooden surface) and press/click the LED projector inside or you can install the projector in concrete floors, using an M40 Cable protection pipe (Diameter = 36mm) to protect the projector. For outdoor installations, make sure to use waterproof junction boxes.

SPECIFICATIONS

Connections: standard 4-wire electrical cable with 4-contact terminal block
Operation voltage : 24Vdc common anode (JB Systems® LED Manager !)
Power consumption: Max. 1,5 Watt (3x 0,5W)
Power Cable: curled 1m
Beam Angle: wash
IP rating: IP68 (complete immersion)
Weight: 0,25 kg
Size: see drawing

Every information is subject to change without prior notice

LED NANO WASH RGB MANUEL D'INSTALLATION

INSTRUCTIONS DE SECURITE :

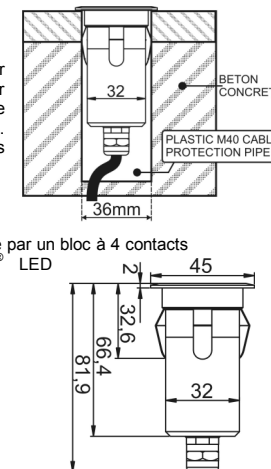
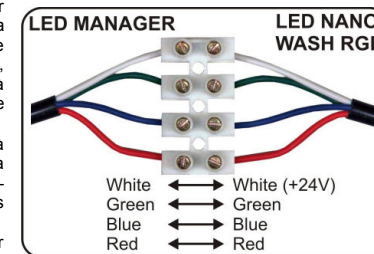
- Pour protéger l'environnement, veuillez, autant que faire se peut, recycler les emballages de l'appareil.
- Installez l'appareil à l'écart de matériaux inflammables et/ou liquides.
- La température maximale ambiante est de 50°C pour garantir un fonctionnement correct. N'utilisez pas cet appareil à des températures ambiantes plus élevées.
- Le boîtier et les pièces optiques doivent être remplacés s'ils sont visiblement endommagés.
- Important :** Ne regardez pas directement vers le faisceau lumineux des LED à courte distance, et n'utilisez pas le projecteur en présence de personnes atteintes d'épilepsie.

INSTALLATION ELECTRIQUE

⚠ L'installation électrique devrait être effectuée uniquement par du personnel qualifié, suivant les normes de sécurité relatives à l'électricité et à la mécanique dans votre pays.

**!! Ce projecteur à LED ne peut être utilisé qu'avec les différents LED MANAGERS de JB SYSTEMS® exclusivement !!
!!! NE PAS SE CONNECTER DIRECTEMENT AU SECTEUR 220/230 VOLTS, NI VIA UN QUELCONQUE AUTRE ADAPTEUR DE CC DE 24 VOLTS !!!
!!! ATTENTION ! Assurez-vous que le LED MANAGER est éteint avant l'installation !!!**

- Le LED NANO WASH RGB consomme environ 1,5 watt par appareil (0,5w pour chaque couleur). Prière de se reporter à la notice d'emploi de votre LED Manager pour connaître la puissance maximale que l'on peut appliquer à ses sorties. Si vous le désirez, vous pouvez utiliser ce projecteur avec nos autres projecteurs à LED qui ont besoin d'un LED Manager en tant que source d'alimentation.
- Pour connaître la consommation totale de tous les projecteurs à LED présents dans une chaîne, additionnez simplement la consommation de tous les appareils de cette chaîne. Reportez-vous aux "spécifications" pour prendre connaissance des différents projecteurs à LED!
- La longueur maximale du câble entre le LED Manager et le dernier appareil de la chaîne est de trente mètres environ!
- Connexions:**
Pour des installations en plein air : assurez-vous que le matériel utilisé pour les connexions soit bien étanche!
 - Connectez les fils de tous les projecteurs en parallèle (couleur par couleur), se reporter à la figure.
 - Après avoir vérifié que la puissance maximale n'est pas dépassée, vous pouvez raccorder la chaîne au LED Manager et le mettre sous tension.



INSTALLATION MECANIQUE

Il y a beaucoup de possibilités : vous pouvez simplement aménager un trou (par exemple dans une surface en bois) et presser/clicker le projecteur à LED à l'intérieur ; ou alors, installer le projecteur dans du béton, en prenant soin d'utiliser de la gaine de protection (d'un diamètre de 40 mm) pour câble M40 afin de protéger le projecteur. Pour les installations en plein air, assurez-vous que le matériel utilisé pour les connexions soit bien étanche.

CARACTERISTIQUES

Connexions: câble électrique standard à 4 conducteurs terminé par un bloc à 4 contacts
Tension de service : 24V C5.1t, anode commune (JB Systems® LED Manager !)
Consommation: Max. 1,5 Watt (3x 0,5W)
Cordon secteur: 1 m, de type spirale
Angle de dispersion: wash
IP (indice de protection): IP68 (complete immersion)
Poids: 0,25 kg
Dimensions: see drawing

Every information is subject to change without prior notice

LED NANO WASH RGB - INSTALLATIEGIDS

SAFETY INSTRUCTIONS:

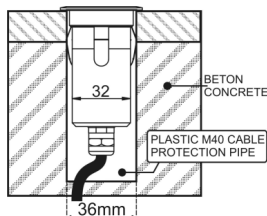
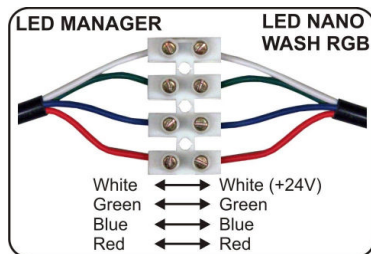
- Bescherm het milieu, probeer zoveel mogelijk het verpakkingsmateriaal te recyclen.
- Installeer het toestel buiten het bereik van ontvlambare stoffen of vloeistoffen.
- De maximale omgevingstemperatuur waarbij het toestel mag gebruikt worden bedraagt 50°C. Gebruik het toestel nooit bij hogere temperaturen.
- De behuizing en de lenzen moeten vervangen worden wanneer deze duidelijk beschadigd zijn.
- **Belangrijk:** Kijk nooit rechtstreeks van dichtbij in de LED lichtstraal en gebruik de projector niet in de nabijheid van personen die lijden aan epilepsie.

ELECTRISCHE INSTALLATIE

De elektrische installatie behoort uitsluitend uitgevoerd te worden door bevoegd personeel, volgens de in uw land geldende regels betreffende elektrische en mechanische veiligheid.

!! Deze LED projector kan alleen met de verschillende JB SYSTEMS® LED MANAGERS gebruikt worden!!
!!! OPGELET: NIET RECHTSTREEKS OP het 230V net of op een gewone 24Vdc voeding AANSLUITEN!!!
!!! OPGELET: Let er op dat de LED MANAGER uitgeschakeld is alvorens de toestellen aan te sluiten !!!

- De LED NANO WASH RGB verbruikt ongeveer 1,5Watt (0,5W voor elke kleur) per toestel. Controleer in de manual van uw LED Manager hoeveel toestellen u maximum kunt aansluiten! Indien nodig kunt u deze projector samen met onze andere LED projectoren, welke ook een LED Manager als voedingsbron nodig hebben, aansturen.
- Om het totale verbruik van de LED projectoren in een ketting te kennen moet u gewoon het verbruik van elk toestel optellen. Zie het hoofdstuk "Eigenschappen" om het verbruik van de verschillende LED projectoren te kennen!
- De maximum kabellengte tussen de LED MANAGER en het laatste toestel in de ketting mag maximum ongeveer 30m bedragen!
- **Aansluitingen:**
 Gebruik steeds waterproof aansluitdozen voor buiteninstallaties!
 - Sluit alle projectoren in parallel aan (kleur per kleur), zie afbeelding.
 - Nadat u nagekeken heeft of de maximum toegelaten belasting niet is overschreden kunt u de ketting aansluiten op de LED Manager en deze aan zetten.

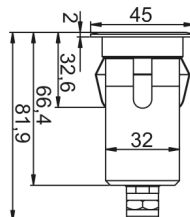


MECHANISCHE INSTALLATIE

Vele mogelijkheden: u kunt gewoon een gat boren (bvb. In een houten oppervlak) en de LED projectoren er in drukken/klikken, of u kunt de projector in een betonnen vloer inbouwen met behulp van een M40 beschermingspijp voor kabels (Diameter = 36mm) zodat de projector beschermd blijft. Gebruik steeds waterproof aansluitdozen voor buiten installaties.

SPECIFICATIONS

Aansluitingen: standaard elektrische kabel met 4 draden op een 4-polige aansluitblok
Werkingsvoltage: 24Vdc gemeenschappelijke anode (JB Systems® LED Manager !)
Verbruik: Max. 1,5 Watt (3x 0,5W)
Voedingskabel: gekruild 1m
Stralingshoek: wash
IP bescherming: IP68 (volledige onderdompeling)
Gewicht: 0,25 kg
Afmetingen: zie afbeelding



De inlichtingen kunnen zonder voorafgaande verwittiging gewijzigd worden

LED NANO WASH RGB - MONTAGEANLEITUNG

SICHERHEITSHINWEISE:

- Aus Umweltschutzgründen bitten wir Sie, das Verpackungsmaterial möglichst zu recyceln.
- Bringen Sie die Befestigung nicht in der Nähe von brennbaren Materialien und/oder Flüssigkeiten an.
- Die maximale sichere Umgebungstemperatur ist 50°C. Benutzen Sie vorliegendes Gerät nicht bei höheren Umgebungstemperaturen.
- Das Gehäuse und die Linsen müssen ersetzt werden, wenn sie sichtbare Beschädigungen aufweisen.
- **Wichtig:** Schauen Sie auf kurze Entfernung nie direkt in den LED Lichtstrahl und benutzen Sie den Scheinwerfer nicht in Anwesenheit von Personen, die an Epilepsie leiden.

ELEKTROINSTALLATION

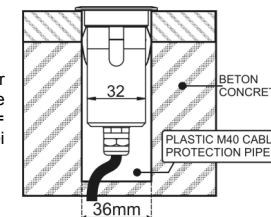
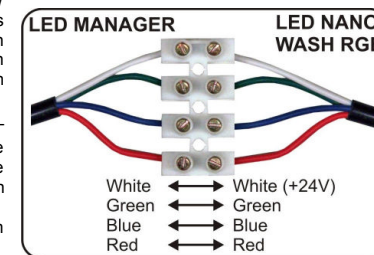
Die Elektroinstallation sollte ausschließlich von qualifizierten Fachkräften und in Übereinstimmung mit den in Ihrem Land geltenden Bestimmungen für elektrische und mechanische Sicherheit ausgeführt werden.

!! Vorliegender LED Scheinwerfer kann nur in Kombination mit den verschiedenen JB SYSTEMS® LED MANAGER gebraucht werden!!

!!! NICHT DIREKT AN 230V WS oder jegliches herkömmliches 24V GS-Netz ANSCHLIEßEN!!!

!!! VORSICHT: Gehen Sie sicher, dass bei der Installation die LED MANAGER-Stromzufuhr ausgeschaltet ist !!!

- Der LED NANO WASH RGB verbraucht ungefähr 1,5 Watt (0,5 W für jede Farbe) pro Gerät. Lesen Sie die Bedienungsanleitung Ihres LED Managers für die maximal erlaubte Spannung an seinen Ausgängen! Wenn Sie möchten, können Sie vorliegenden Scheinwerfer mit unseren anderen LED Scheinwerfern, die einen LED-Manager als Netzteil benötigen, kombinieren.
- Um die Gesamtleistungsaufnahme aller in Reihe geschalteter LED-Scheinwerfer zu erfahren, brauchen Sie nur die Leistungsaufnahme aller in Reihe geschalteter Geräte zu addieren. Lesen Sie die "Spezifikationen", um die Leistungsaufnahme der verschiedenen LED-Scheinwerfer zu erfahren!
- Die maximale Kabellänge zwischen dem LED MANAGER und dem letzten Gerät in der Reihe darf 30m nicht übersteigen!
- **Anschlüsse:**
 Bei Außenmontagen: Achten Sie darauf, wasserdichte Anschlussdosen zu benutzen!
 - Schalten Sie die Drähte aller Scheinwerfer (Farbe nach Farbe) gemäß der Zeichnung parallel.
 - Nachdem Sie überprüft haben, dass die Spannung den maximal zulässigen Wert nicht übersteigt, können Sie die Reihe an den LED-Manager anschließen und ihn anschalten.

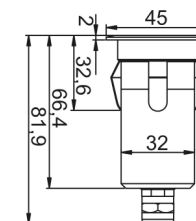


MECHANISCHE INSTALLATION

Zahlreiche Möglichkeiten: Sie können einfach ein Loch bohren (z. B. in einer Holzkonstruktion) und den LED-Scheinwerfer durch Drücken hineinklicken oder Sie können den Scheinwerfer mit Hilfe eines M40 Kabelschutzrohr (Durchmesser = 36mm) zum Schutz des Scheinwerfers in Betonböden einbauen. Achten Sie bei Außenmontagen darauf, wasserdichte Anschlussdosen zu benutzen.

SPEZIFIKATIONEN

Anschlüsse: 4-adriges Standard-Elektrokabel mit 4-Anschlussklemmen
Betriebsspannung : 24VGS gemeinsame Anode (JB Systems® LED Manager !)
Leistungsaufnahme: Max. 1,5 Watt (3x 0,5W)
Netzkabel: 1m Spiralkabel
Abstrahlwinkel: wash
IP Wert: IP68 (vollständig tauchfähig)
Gewicht: 0,25 kg
Abmessung: siehe Zeichnung



Änderungen ohne Ankündigung vorbehalten

LED NANO WASH RGB MANUAL DE INSTALACIÓN

INSTRUCCIONES DE SEGURIDAD:

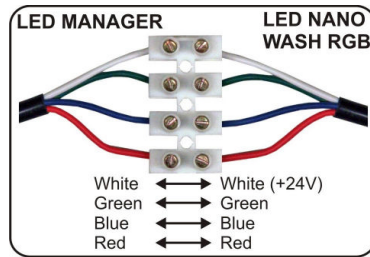
- Para proteger el medio ambiente, recicle el material de embalaje en la medida de lo posible.
- Instale el aparato lejos de cualquier material o líquido inflamable.
- La máxima temperatura ambiente para un funcionamiento seguro es de 50°C. No utilice la unidad a temperaturas ambiente superiores.
- La carcasa y la lente deben reemplazarse si presentan daños visibles.
- **Importante:** No mire directamente al haz de luz LED y no utilice el proyector en presencia de personas que sufran de epilepsia.

INSTALACIÓN ELÉCTRICA

⚠ La instalación eléctrica sólo debe ser llevada a cabo por personal cualificado, de acuerdo con la regulaciones sobre seguridad eléctrica y mecánica de su país.

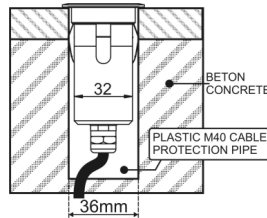
!! Este proyector LED sólo puede utilizarse junto con el LED MANAGER de JB SYSTEMS® !!
!!! NO LO CONECTE DIRECTAMENTE A LA TOMA DE 230 V de CA ni a cualquiera ordinaria de 24 V de CC !!!
!!! PRECAUCIÓN: Asegúrese de que el suministro de alimentación del LED está apagado antes de la instalación !!!

- El LED NANO WASH RGB consume unos 1,5 vatios (0,5 vatios para cada color) por unidad. ¡Verifique el manual del usuario del LED Manager para verificar la energía máxima permitida en la salida! Si lo desea, puede utilizar este proyector junto con otros proyectores LED que requieran un LED Manager como suministro de energía.
- Para saber el consumo total de energía de todos los productos LED en una cadena, simplemente tiene que sumar el consumo de todas las unidades en la cadena. Compruebe las "especificaciones" para ver el consumo de energía de los diferentes proyectores LED!
- La máxima longitud de cable entre el LED MANAGER y la última unidad en la cadena es de unos 30 m!
- **Conexiones:**
 Para instalaciones exteriores: asegúrese de utilizar cajas de unión a prueba de agua
 - Conecte los cables de todos los proyectores en paralelo (color a color), consulte el dibujo.
 - Después de verificar que la energía máxima permitida no se ha excedido, puede conectar la cadena al LED Manager y encenderlo.



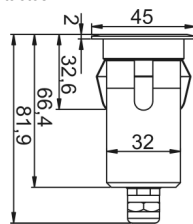
INSTALACIÓN MECÁNICA

Varias posibilidades: puede simplemente perforar un agujero (ej. en una superficie de madera) y meter el proyector LED dentro o puede instalar el proyector en suelos de cemento, mediante un tubo de protección para cable M40 (Diámetro = 40 mm) para proteger el proyector. Para aplicaciones exteriores, asegúrese de utilizar cajas de unión a prueba de agua.



SPECIFICATIONS

- Conexiones:** cable eléctrico estándar de 4 hilos con bloque de terminales de 4 contactos
Voltaje de operación: ánodo común de 24 V de CC (LED Manager de JB Systems®)
Consumo de energía: Max. 1,5 vatios / unidad (3x 0,5W)
Cable de alimentación: ondulado 1 m
Ángulo de haz: wash
Clasificación IP: IP68 (inmersión completa)
Peso: 0,25 kg
Tamaño: Consulte el gráfico.



Every information is subject to change without prior notice

LED NANO WASH RGB MANUAL DE INSTALAÇÃO

INSTRUÇÕES DE SEGURANÇA:

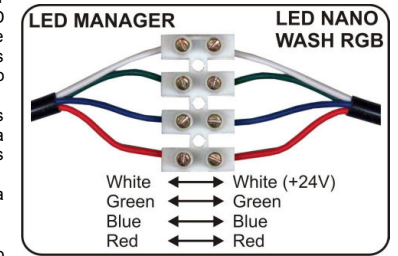
- Para proteger o ambiente, tente reciclar ao máximo o material de acondicionamento.
- Instale o produto longe de qualquer material inflamável e/ou líquidos
- A temperatura ambiente segura é no máximo 50°C. Não use esta unidade em temperaturas ambientes mais altas.
- A estrutura e as lentes devem ser substituídas se houver danos visíveis.
- **Importante:** Não olhe directamente para o feixe de luz LED a curta distância e não use o projector na presença de pessoas que sofrem de epilepsia.

INSTALAÇÃO ELÉCTRICA

⚠ A instalação eléctrica deverá ser efectuada apenas por pessoal qualificado, de acordo com as regulações para segurança eléctrica e mecânica no seu país.

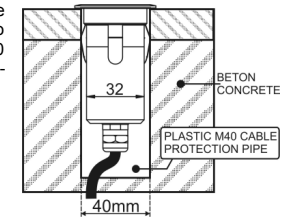
!!! Este projector LED apenas pode ser usado em conjunto com os diferentes JB SYSTEMS® LED MANAGERS !!!
!!! NÃO CONECTE DIRECTAMENTE A 230Vac ou a uma fonte de alimentação normal de 24Vdc !!!
!!! ATENÇÃO: Certifique-se que o LED MANAGER está desligado antes da instalação !!!

- O LED NANO WASH RGB consumo cerca de 1,5Watt (0,5W por cada cor) por unidade. Verifique o manual do utilizador do seu LED Manager e veja qual a potência máxima permitida nas saídas! De desejar, pode usar este projector em conjunto com os nossos outros projectores LED que necessitam do LED Manager como fonte de alimentação.
- Para saber o consumo de potência total de todos os projectores LED numa sequência simplesmente some o consumo de potência de todas as unidades da sequência. Verifique as especificações para ver o consumo de potência dos diferentes projectores LED!
- O comprimento máximo do cabo entre o LED MANAGER e a última unidade na cadeia é de cerca de 30mt!
- **Ligações:**
 Para instalações exteriores: certifique-se de usar caixas de junção à prova de água!
 - Conecte os fios de todos os projectores em paralelo (cor a cor), como na figura.
 - Depois de verificar que a potência máxima não é excedida, pode conectar a sequência ao LED Manager e ligá-lo.



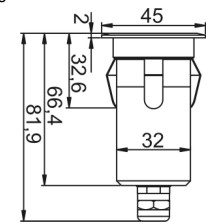
INSTALAÇÃO MECÂNICA

Muitas possibilidades: pode simplesmente fazer um orifício (ex. numa superfície de madeira) e pressionar/clicar o projector de LED para dentro ou pode instalar o projector em chão de cimento. Usando um tubo de protecção do cabo M40 (Diâmetro=36mm) para proteger o projector. Para instalações no exterior, certifique-se de usar caixas de junção à prova de água.



ESPECIFICAÇÕES

- Ligações:** cabo eléctrico standard de 4 fios com bloco terminal de 4 contactos
Voltagem de operação: Ânodo comum 24Vdc (JB Systems® LED Manager!)
Consumo de potência: Máximo 1,5 Watt (3x0,5W)
Cabo de alimentação: 1m (enrolado)
Ángulo do feixe: wash
Valor IP: IP68 (imersão completa)
Peso: 0,25 kg
Tamanho: Ver imagem



Toda a informação está sujeita a mudança sem aviso