



KONICA MINOLTA

SPECTROCOLORIMETRE CM-3220d

Un Instrument Colorimétrique de Haute
Précision à la Portée de Tous

Adapté au marché Point de
Vente, au laboratoire,
à la production

Étalon de calibrage intégré
et protégé

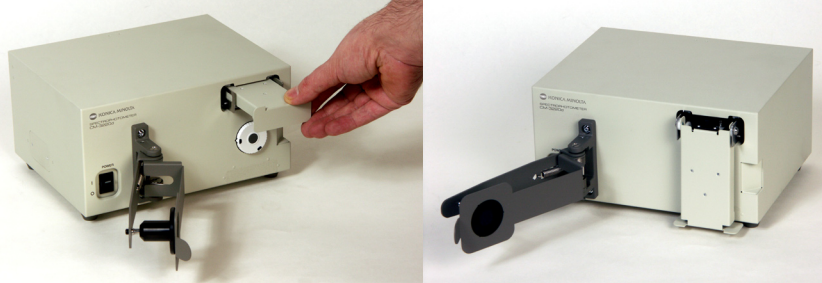
Précision élevée pour une
compatibilité totale

Analyse simultanée des
données en réflexion
spéculaire incluse et exclue



La compacité et la robustesse du **CM-3220d** à géométrie d/8 en font un appareil particulièrement adapté aux sites de ventes (POS), alors que sa compatibilité des données avec les modèles des séries CM-2xxx et CM-36xx lui offre un dialogue avec les laboratoires et lieux de production

Un seul bouton - MARCHE/ARRET - et une plaque d'étalonnage intégrée et protégée. Le **CM-3220d** est très simple d'utilisation pour un maximum de fiabilité et une longévité



DES CARACTERISTIQUES ADAPTEES A TOUTES LES SITUATIONS

Le CM-3220d - un spectrophotomètre extrêmement compact - est un appareil idéalement positionné dans la famille des instruments de mesure de la couleur Konica Minolta, puisqu'il se situe entre les appareils de la série CM-36xx dits „de laboratoire“ et les appareils portables de la série CM-2xxx. Il intègre rigoureusement les mêmes technologies que ceux-ci, notamment l'analyse simultanée - et brevetée - Réflexion Spéculaire Incluse et Exclue, et l'étendue spectrale élargie de 360nm à 740nm avec une résolution nanométrique de 10nm. Le CM-3220d procure ainsi des niveaux d'écart inter-instrument et de compatibilité de données proches de ceux des autres modèles équipés d'une sphère d'intégration d/8.

Le CM-3220d a été conçu pour prendre le minimum de place, être très facile à utiliser et manier. Il est parfait pour équiper un site de vente, un mini-laboratoire, ou pour être installé sur un site de production.

Pour un maximum de sécurité, l'ensemble des fonctions de ce spectrophotomètre est contrôlé par le logiciel externe. Dans le cas de mesure de pièces de grandes dimensions, le bras-support d'échantillons pivote à 90°. Ce bras permet aussi de pincer les échantillons plats afin de les maintenir en position. Pour éviter tout risque à la céramique blanche de calibrage de l'appareil, celle-ci est solidaire de l'appareil, et est montée sur une articulation lui permettant de se loger dans un compartiment protégé lorsqu'elle n'est pas utilisée.

Spécifications:

Illumination / Observation	Géométrie d/8 (éclairage diffus/analyse à °); réflexion spéculaire incluse et exclue simultanée Conforme aux normes DIN 5033 Teil 7, JIS Z 8722, ISO 7724-1, CIE 15.3, ASTM E1164
Dimension de la sphère	Diamètre 52 mm
Gamme de longueurs d'onde	360 - 740 nm
Pas de la mesure	10 nm
Plage photométrique	0 - 175%
Sources lumineuses	2 lampes à arc xénon pulsées
Temps de la mesure	1.5 secondes
Intervalle minimum entre 2 mesures	3 secondes
Ouverture de mesure / d'illumination	8 mm / 11 mm
Répétabilité	Mode réflectance: < 0,1% Mode chromatique: Ecart-type dE*ab < 0,04
Accord inter-instrument	dE*ab moyen < 0,2 (Caractéristique enregistrée sur 12 plaques colorées BCRA série II)
Alimentation	Adaptateur secteur (AC-A17)
Dimensions et poids	232 (L) x 127 (H) x 232 (P), 4 kg
Accessoires fournis	Adaptateur AC-A17, câble RS-232C IF-A16)



Ce marquage indique la certification ISO 9001:2000, système de gestion de la qualité

Consignes de sécurité

Suivre absolument les consignes suivantes pour bien utiliser cet appareil :



- Lire absolument le manuel d'instructions avant d'utiliser l'appareil.
- Toujours utiliser la tension spécifiée. Utiliser une autre tension peut provoquer un incendie ou un choc électrique.

Konica Minolta Sensing Europe B.V.

European Headquarter/BENELUX
German Office
French Office
UK Office
Italian Office
Belgian Office
Swiss Office
Nordic Office
Austrian Office
Polish Office
AQUATEKNICA S.A.

Nieuwegein, The Netherlands
München, Germany
Roissy CDG, France
Milton Keynes, United Kingdom
Milan, Italy
Zaventem, Belgium
Dietikon, Switzerland
Västra Frölunda, Sweden
Wien, Austria
Warszawa, Poland
Valencia, Spain

Phone: +31(0)30 248-1193
Phone: +49(0)89 4357 156 0
Phone: +33(0)1 493-82519
Phone: +44(0)1908 540-622
Phone: +39 02 39011.425
Phone: +32 (0)2 7170 933
Phone: +41(0)43 322-9800
Phone: +46(0)31 7099464
Phone: +43(0)1 87882-430
Phone: +48(0)71 33050-01
Phone: +34 963 30 20 13

Fax: +31(0)30 248-1280
Fax: +49(0)89 4357 156 99
Fax: +33(0)1 493-84771
Fax: +44(0)1908 540-629
Fax: +39 02 39011.223
Fax: +32 (0)2 7170 977
Fax: +41(0)43 322-9809
Fax: +46(0)31 474945
Fax: +43(0)1 87882-431
Fax: +48(0)71 734 52 10
Fax: +34 963 30 03 96

Distribuidor para España y Portugal