

PURIFICATEUR IONISEUR D'AIR

Air purifier ionizer

PI 112 EH



MODE D'EMPLOI
USER MANUAL



ALPATEC

F R A N Ç A I S

ALPATEC vous félicite d'avoir choisi ce produit et vous remercie de votre confiance.
Pour votre confort et votre sécurité, votre article a été vérifié à toutes les étapes
de sa fabrication et a passé avec succès tous nos tests de qualité.
Nos produits sont conçus pour vous plaire tant par leur design que par leur facilité
d'utilisation et dans l'objectif constant de vous apporter complète satisfaction.

CONSIGNES DE SÉCURITÉ

Lorsque vous utilisez des appareils électriques, des précautions de base sont à prendre.
LIRE ATTENTIVEMENT CETTE NOTICE AVANT LA PREMIERE UTILISATION DE L'APPAREIL

- Procéder au montage de l'appareil avant de le brancher.
- Avant de brancher l'appareil, vérifier que le voltage indiqué sur la plaque signalétique correspond bien à celui de votre installation électrique.
- Ne jamais laisser à la portée des enfants et ne pas les laisser utiliser l'appareil.
- Ne pas immerger cet appareil ou le cordon d'alimentation dans l'eau ou tout autre liquide.
- Ne pas utiliser cet appareil si le câble électrique est endommagé ou si une panne a été détectée.
- Ne pas utiliser d'autres connections électriques que celles livrées et recommandées par le fabricant. Ceci peut être dangereux et risque d'endommager l'appareil.
- Ne jamais débrancher l'appareil en tirant sur le cordon d'alimentation.
- Ne pas introduire d'objet étranger dans l'appareil, ceci provoquerait des courts-circuits.
- Ne pas toucher l'appareil ni la prise avec les mains mouillées.
- Débrancher l'appareil avant de le nettoyer ou d'effectuer le remplacement d'un élément.
- Ne pas placer l'appareil près d'une source de chaleur. Ceci déformerait les pièces plastiques.
- Ne pas couvrir l'appareil ni les sorties d'air.
- Ne pas utiliser l'appareil dans les pièces de la maison type cuisine, cet appareil n'est pas destiné à filtrer les particules d'huile présentes dans l'air.
- Ne pas utiliser à l'extérieur.
- Ne pas utiliser l'appareil dans un environnement humide type salle de bain pour éviter tout risque électrique.
- Ne pas utiliser l'appareil lorsque vous vaporisez un insecticide dans les pièces.
- Débrancher l'appareil si vous ne l'utilisez pas.
- Cet appareil est destiné à un usage domestique et selon les instructions du manuel.
- Ne jamais réparer l'appareil vous même. Vous perdriez le bénéfice de la garantie. Comme tout appareil électrique, il doit être réparé par une personne qualifiée. De même, le changement du cordon d'alimentation représente un réel danger et il est nécessaire de contacter un réparateur agréé.

LE FABRICANT NE SAURAIT ÊTRE TENU POUR RESPONSABLE DE LA MAUVAISE
UTILISATION DE L'APPAREIL.
CONSERVER SOIGNEUSEMENT CE MODE D'EMPLOI.

CARACTERISTIQUES

- L'appareil élimine les particules en suspension dans l'air telles que pollen, poussières, acariens, micro-organismes, germes, certains gaz nocifs et assure la destruction définitive de tout germe vivant tel que bactéries et virus.
- 3 réglages de vitesses : sélectionnez la « vitesse rapide » pour purifier rapidement l'air de la pièce puis sélectionner la « vitesse lente » une demi-heure plus tard pour conserver un air frais et pur.

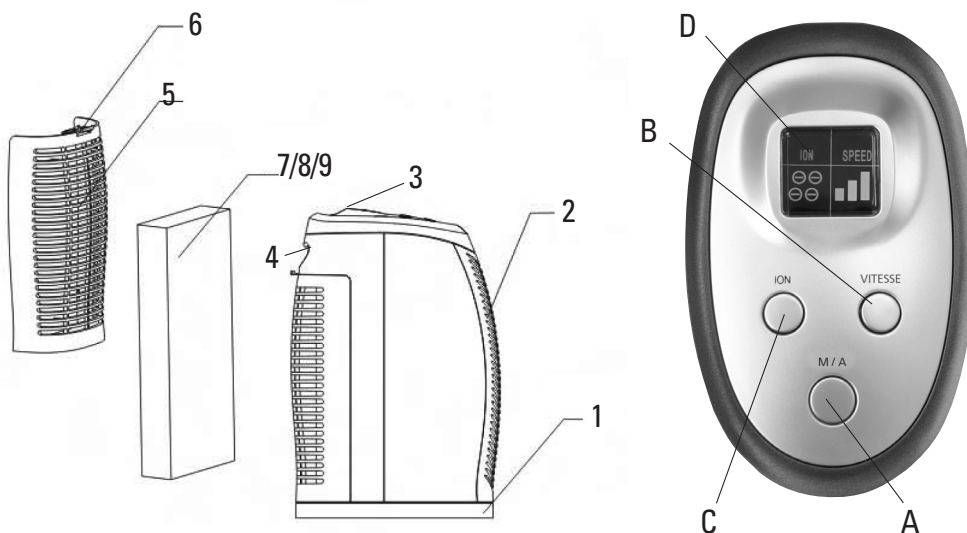
Voltage :	220 V - 240 V
Puissance :	35 W
Dimensions :	157 x 369 x 250 mm
Poids :	2,9 Kg
Surface traité :	15 m ²

DESCRIPTION DE L'APPAREIL

- 1 - Base
- 2 - Grille avant (sortie d'air filtré)
- 3 - Tableau de commandes
- 4 - Poignée de transport
- 5 - Grille arrière (entrée d'air)
- 6 - Fixation de la grille arrière
- 7 - Pré filtre
- 8 - Filtre HEPA : arrête les particules jusqu'à 0,3 micron
- 9 - Filtre à charbon actif : neutralise les odeurs

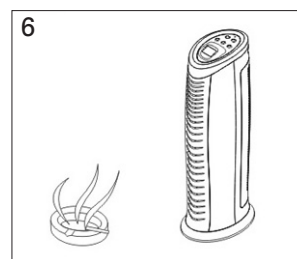
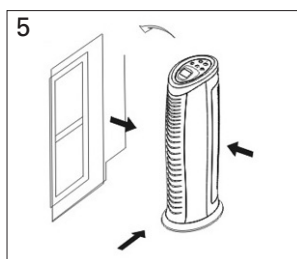
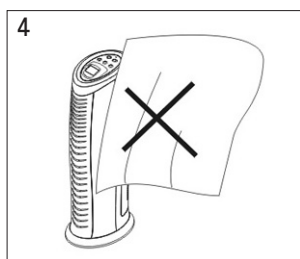
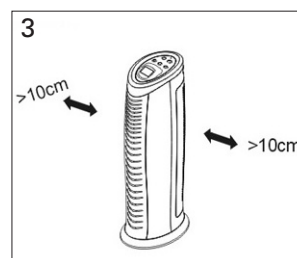
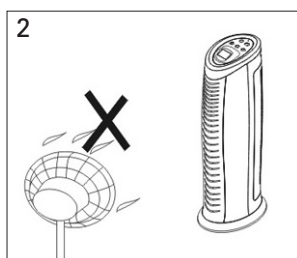
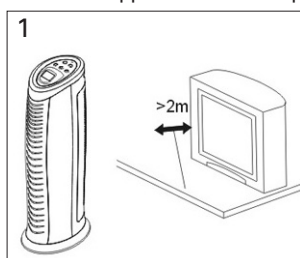
TABLEAU DE COMMANDES :

- A – Touche M/A
- B – Touche de sélection des vitesses
- C – Touche ION
- D – Ecran de contrôle LED



INSTALLATION

- 1- Placer l'appareil à une distance minimum de 2 m de tout appareil émettant des ondes (type TV, radio ...) pour éviter tout risque d'interférence.
- 2- Ne pas projeter de l'air directement sur le purificateur.
- 3- Garder un espace libre de 10 cm minimum autour de l'appareil.
- 4- Ne pas couvrir l'appareil et le garder éloigné des rideaux et tout objet pouvant obstruer les sorties d'air.
- 5- Placer l'appareil près de la source de pollution de l'air.
- 6- Placer l'appareil dans un espace bien ventilé.



UTILISATION

- Brancher l'appareil.
- Appuyer sur la touche M/A (A) du tableau de commandes, l'appareil émet deux bips. L'appareil démarre avec la dernière vitesse sélectionnée. L'écran LED s'allume.
- Appuyer sur la touche vitesse (B) pour sélectionner la vitesse de ventilation : LENT → MOYEN → RAPIDE.
- Appuyer sur la touche ION (C) pour activer la fonction ionisation. Le picto ION s'affiche sur l'écran de contrôle. Appuyer une nouvelle fois sur la touche ION pour désactiver cette fonction.
- Appuyer sur la touche M/A (A) pour arrêter l'appareil.

FILTRE HEPA

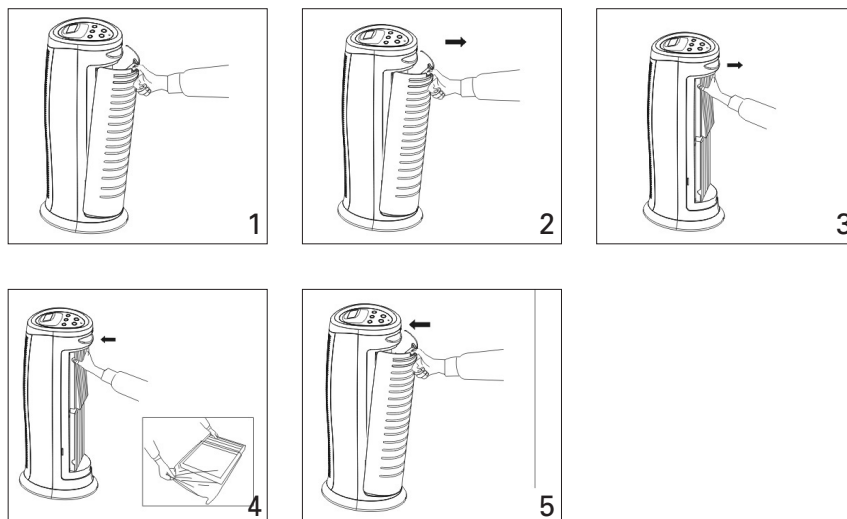


Indicateur d'usure du filtre HEPA : comparez votre filtre à l'indicateur d'usure pour savoir à quel moment remplacer votre filtre.

- 1- ok
- 2- ok
- 3- remplacement du filtre recommandé
- 4- remplacement du filtre obligatoire

• Pour remplacer le filtre HEPA

- Eteindre l'appareil et le débrancher avant toute manipulation.
- Retirer la grille de protection (5) en appuyant sur l'encoche de fixation (6).
- Retirer le filtre usagé. Le remplacer par un neuf.
- Remettre la grille de protection.



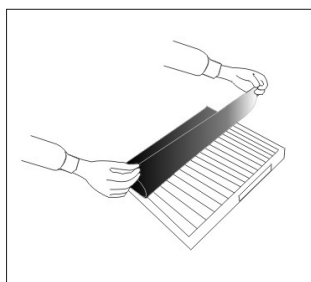
NOTE :

Ne pas utiliser un filtre usagé en le plaçant dans le sens inverse au risque de voir la poussière capturée être diffusée dans votre pièce.

Un filtre HEPA doit obligatoirement être remplacé. Il n'est pas lavable.

ENTRETIEN

- Assurez-vous que l'appareil est bien débranché lors de son nettoyage ou du changement de filtre.
- Ne pas placer l'appareil dans un environnement trop chaud, humide ou près de gaz inflammables.
- Ne pas utiliser de diluants, solvants ou de produits abrasifs pour le nettoyage, le plastique risquerait d'être endommagé ou décoloré.
- Nettoyer le pré filtre en mousse tous les 2 mois avec de l'eau et un détergent doux puis le remettre en place après séchage.



- La longévité du filtre Hepa dépend de l'usage intensif ou non de l'appareil et du degré de pollution de l'air. En général, le filtre est remplacé tous les 6 mois. La couleur du filtre indique si le changement est nécessaire : si le filtre est noir, il faut le changer.

PROBLÈMES TECHNIQUES ÉVENTUELS

PROBLÈMES	CAUSES POSSIBLES
L'appareil ne démarre pas	Vérifier que l'appareil est branché. Appuyer sur la touche M/A. Vérifier que les filtres et grilles de protection sont correctement installés.
La ventilation ne fonctionne pas efficacement.	Vérifier que les entrée et sortie d'air ne soient pas obstruées. Vérifier que les filtres ne soient pas trop sales. Les remplacer si besoin.

E N G L I S H

*ALPATEC thanks you for buying this product and hope you will be totally satisfy with it. For your comfort and security all the steps of the manufacturing have been checked and the product succeeded in all our quality tests.
ALPATEC's products : their design and facility of use make you like them.*

CAUTION

Before using electrical appliances, you must respect some precautions.
READ ALL THESE INSTRUCTIONS CAREFULLY BEFORE USING THIS PRODUCT.

- Make sure that the voltage rating on the type plate corresponds to your main voltage.
- Keep out of children and do not allow them to operate this appliance.
- Never immerse the product in water or any other liquid for any reasons.
- Do not use this appliance near a water point.
- From time to time, check the cord for damages. Never use the appliance if cord or appliance show any sign of damage.
- Do not use any other electrical connections that are not supplied and recommended by the manufacturer. This could damage the appliance.
- Never move or range the appliance by pulling the cord.
- Do not disassemble the appliance.
- Do not switch the appliance or the plug with wet hand.
- Unplug the appliance before cleaning or replacement of any piece.
- Do not clean the appliance with abrasive chemicals.
- Never use the appliance on or near hot surfaces.
- Do introduce neither metallic objects, nor fingers inside the appliance in order to protect you from electrical shock.
- Do not cover air outlet.
- Do not use the appliance in any greasy environment such as kitchen, the appliance can not filter oil.
- Do not use the appliance when you use insecticide in the room.
- Do not use the appliance outdoors.
- Only use the appliance for domestic purposes and in the way indicated in these instructions. Never use accessories that are not recommended or supplied by the manufacturer. It could constitute a danger to the user and risk to damage the appliance.
- All interventions made by a non-qualified person can be dangerous; in this case guarantee conditions would cancel. As all electrical products, a competent electrician must repair it.

THE MANUFACTURER WILL NOT ASSUME ANY RESPONSIBILITY IN CASE OF NON ADHERENCE TO THIS RECOMMENDATION

KEEP THESE INSTRUCTIONS CAREFULLY

FEATURES

- The appliance eliminates particules such as pollen, dust, acarians, micro-organisms, noxious gases, smokes and neutralizes any germ alive such as virus and bacteria.
- 3 adjustable speeds : select high speed to quickly purify the air of the room then select low speed half an hour later to preserve pure and fresh air.

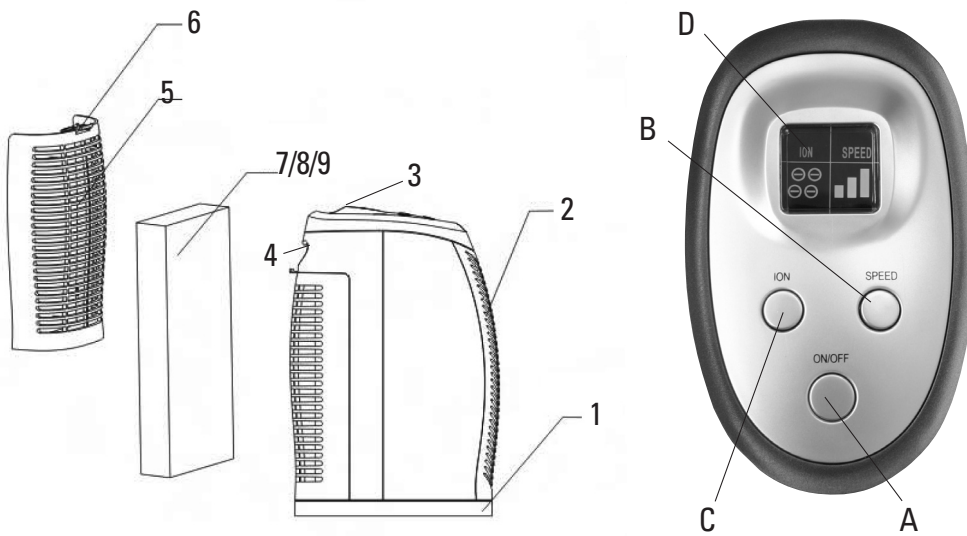
Volt :	220-240 V
Power :	35 W
Dimensions :	157 x 369 x 250 mm
Weight :	2,9 Kg
Effective area :	15 m ²

DESCRIPTION

- 1 - Base
- 2 - Front cover (air outlet)
- 3 - Control panel
- 4 - Handle
- 5 - Rear cover (air inlet)
- 6 - Rear cover fixing
- 7 - Pre filter
- 8 - HEPA filter : removes particules as small as 0,3 microns
- 9 - Activated carbon filter : reduces odours

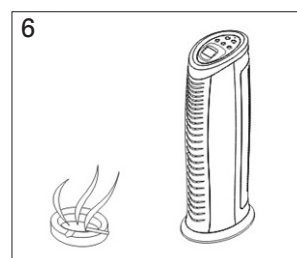
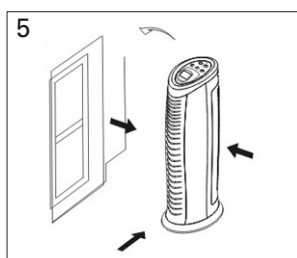
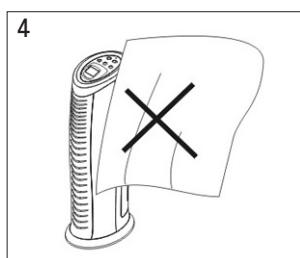
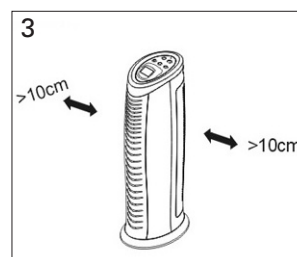
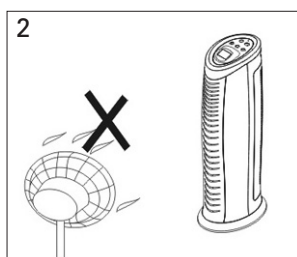
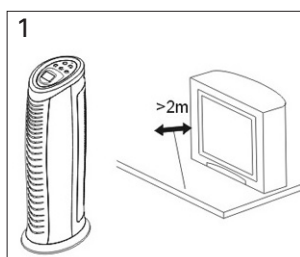
CONTROL PANEL :

- A – On/off touch
- B – Speed selection touch
- C – Ion touch
- D – LED display



LOCATION

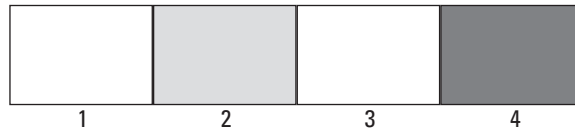
- 1- Install the appliance at least 2 meters away from TV set, radio ... to avoid interference.
- 2- Do not blow air directly into the air purifier.
- 3- Keep the appliance at least 10 cm from the wall.
- 4- Do not cover the appliance.
- 5- Place the appliance near the source of air pollution.
- 6- Place the appliance in a well-ventilated location



OPERATION

- Plug the appliance.
- Press on/off touch (a). The appliance gives out 2 beep. The appliance starts in the latest speed select. The LED switch on.
- Press speed touch (b) to select the fan speed :
LOW → MEDIUM → HIGH
- Press ion touch (c) to activate ionization function. The ION picto appears on LED display. Press it again to stop ionization function.
- Press again on/off touch to stop the appliance.

HEPA FILTER

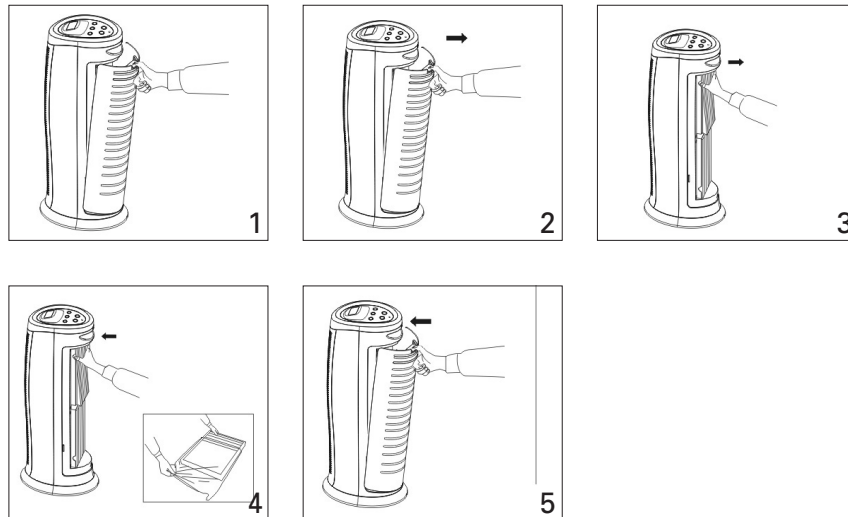


HEPA filter indicator : compare the color of HEPA filter with color indicator in order to know when replace HEPA filter.

- 1- ok
- 2- ok
- 3- recommend to replace
- 4- must be replaced

Replaced hepa filters

- Switch off the appliance and unplug it.
- Remove the rear cover (5) by pressing the fixing (6).
- Take off the hepa filter and replace it by a new filter.
- Replace the rear cover.

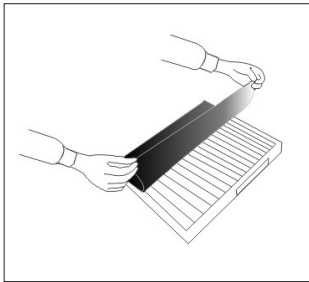


Note :

Never replaced a used hepa filter in a reverse direction, otherwise the dust absorbed will be blown out. The hepa can not be cleaned, it can only be replaced.

MAINTENANCE

- Unplug the appliance before any cleaning operation.
- Do not place the appliance in hot, humid or fire gases environment.
- Do not use chemical solvent to clean the surface of the appliance. If you do so, the surface will be scratched, damaged even the whole casing could become deformed.
- Clean the pre filter every 2 months with water and soft chemical, then replace it when it is dry.



- The longevity of the filters depends on the intensive use of the appliance and the degree of air pollution. It should be replaced every 6 months. If the filter is black, it need to be replaced.

MAINTENANCE

TROUBLES	TREATMENT
The appliance does not work	Check the appliance is plug. Press M/A touch. Check filters and rear cover are correctly installed.
The fan does not run.	Make sure there is nothing in front or on top of air grid. Check the filters and replace them if necessary.



Indications relatives à la protection de l'environnement

Au terme de sa durée de vie, ce produit ne doit pas être éliminé avec les ordures ménagères mais doit être remis à un point de collecte destiné au recyclage des appareils électriques et électroniques. Le symbole figurant sur le produit, la notice d'utilisation ou l'emballage vous indique cela. Les matériaux sont recyclables conformément à leur marquage. Vous apporterez une large contribution à la protection de l'environnement par le biais du recyclage, de la réutilisation matérielle ou par les autres formes de réutilisation des appareils usagés. Veuillez vous adresser à votre municipalité pour connaître la déchetterie compétente.

Instructions on environment protection

Do not dispose of this product in the usual household garbage at the end of its life cycle ; hand it over a collection point for the recycling of electrical and electronic appliances. The symbol on the product, the instructions for use or the packing will inform about the methods of disposal. The materials are recyclable as mentioned in its marking. By recycling or others forms of re-utilization of old appliances, you are making an important contribution to protect our environment. Please inquire at the community administration for the authorized disposal location.

ALPATEC
SOLUTIONS CLIMATIQUES

06/07

12