



Adaptateur Powerline Ethernet 85 Mo/s LC086 Sweex

Introduction

- N'exposez pas l'adaptateur Powerline Ethernet 85 Mo/s Sweex à des températures extrêmes. N'exposez pas le produit aux rayons directs du soleil ou à proximité de sources de chaleur.
- N'utilisez pas l'adaptateur Powerline Ethernet 85 Mo/s Sweex dans des environnements trop poussiéreux ou humides.
- Évitez les chocs et les impacts violents qui pourraient endommager les éléments électroniques internes du périphérique.
- Ne tentez jamais d'ouvrir le périphérique vous-même, cela annulerait la garantie.

Important !

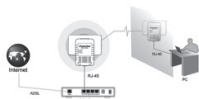
Ne raccordez pas l'adaptateur Powerline Ethernet 85 Mo/s Sweex à un système d'alimentation sans coupure (UPS) ou à une prise disposant d'un système de protection contre les surtensions et/ou un filtre. Cela pourrait impacter la qualité du signal de façon négative.

Installation matérielle

Avant de démarrer l'installation matérielle, suivez ces instructions préventives :

- Assurez-vous de disposer d'au moins 1 prise libre pour chaque adaptateur.
- Insérez l'adaptateur dans la prise.
- Insérez le second, voire le troisième adaptateur (etc.) dans des prises différentes.
- Raccordez l'adaptateur au réseau et/ou ordinateur à l'aide de câbles réseau. Trois raccordements différents sont possibles :

1 : D'un routeur/switch vers un PC (voir l'image ci-dessous)



- 2 : D'un PC vers un PC
 - 3 : D'un routeur/switch vers un routeur/switch
- Contrôlez l'allumage des voyants comme indiqué dans la partie "Voyants".

Installation logicielle sous Windows XP et Vista

Aucun pilote n'est nécessaire pour l'adaptateur Powerline Powerline Sweex. L'utilitaire installé permet de configurer les fonctionnalités supplémentaires et les éléments de sécurité. Si vous n'en avez pas besoin, inutile d'installer le logiciel. Sans logiciel, vous pouvez immédiatement utiliser l'adaptateur Powerline Ethernet Sweex.

Avant de démarrer l'installation, nous vous recommandons de contrôler que votre système d'exploitation est bien à jour. Vous pouvez facilement le vérifier en sélectionnant le menu "Outil" dans Internet Explorer, puis l'option "Windows Update".

Installez le CD-ROM Sweex dans le lecteur de CD-ROM. Le menu autorun démarre automatiquement.

Dans ce menu choisissez "Software XP and Vista"

Si le menu autorun n'apparaît pas, vous pouvez lancer le logiciel manuellement. Pour ce faire, accédez à votre Poste de Travail, puis à X:\software\ (X représentant la lettre du lecteur CD-ROM). Vous trouvez le fichier 'LC086_software'. Exécutez ce fichier. Windows installe alors le logiciel automatiquement.

Utilitaire de l'adaptateur

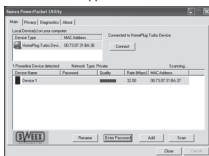
L'utilitaire 'PowerPacket' sert à configurer l'adaptateur Powerline Ethernet 85 Mo/s Sweex. Vous le trouvez comme suit :

Accédez à **DÉMARRER** -> "Tous les Programmes" -> "Power Adapter" -> "Power Adapter Utility"

ou en cas de vue classique :

Accédez à **DÉMARRER** -> "Programmes" -> "Power Adapter" -> "Power Adapter Utility"

L'écran suivant apparaît :



Le programme recherche immédiatement les périphériques Powerline de votre ordinateur par le réseau électrique. Les périphériques trouvés apparaissent dans la fenêtre sous "Device Name" (Nom du périphérique). Dans cette fenêtre vous pouvez voir, le mot de passe (vide par défaut), la qualité de la connexion, la vitesse effective des données ("Débit (Mo/s)") et l'adresse MAC de l'adaptateur.

Si vous souhaitez utiliser les options de sécurité, vous devez saisir le mot de passe de l'adaptateur. Ce mot de passe ("PWR: xxxx-xxxx-xxxx-xxxx") est unique pour chaque adaptateur et vous le trouvez sur l'étiquette sous l'adaptateur sous MAC address ("MAC: xx:xx:xx:xx:xx:xx"). Nous vous conseillons de noter ces détails sur un bout de papier avant de commencer l'installation pour des raisons pratiques.

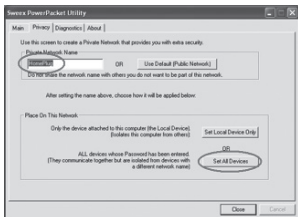
Sélectionnez le périphérique que vous souhaitez configurer et cliquez sur "Enter Password" (Saisir Mot de Passe). L'écran suivant apparaît :



Saisissez le mot de passe de l'adaptateur concerné. Faites attention à ce que l'adresse MAC de l'adaptateur soit la même que l'adresse MAC dans le programme, pour être sûr d'avoir saisi le bon mot de passe !

Sécurité

Il n'est pas nécessaire de configurer les options de sécurité de l'adaptateur Powerline Ethernet 85 Mo/s Sweex pour qu'il fonctionne correctement. Si quelqu'un a accès à vos prises, cette personne (si vous n'avez pas paramétré les éléments de sécurité) peut se servir d'Internet grâce à elles. C'est une chose pas très évidente et qui n'arrive presque jamais puisque les courants porteurs se limitent à votre domicile. Les courants porteurs parcourent tous les groupes de votre maison.



Vous pouvez paramétrer les éléments de sécurité dans le second onglet. Vous pouvez attribuer un nom de réseau unique ("HomePlug" par défaut). Ce nom de réseau est également le mot de passe qui permet de se connecter au réseau Powerline. Après avoir entré un nom de réseau vous devez cliquer sur "Set All Devices" (Paramétrer tous les Périphériques). Cela fonctionne une fois que le mot de passe de tous les adaptateurs a été saisi. Le réseau est alors sécurisé et il est possible de s'y connecter à partir de tous les adaptateurs disposant du nom de réseau unique.

Si le mot de passe des adaptateurs n'est pas saisi, il n'est possible de configurer que l'adaptateur raccordé localement. Cet adaptateur sera ensuite isolé du réseau puisqu'il sera le seul à disposer d'un nom de réseau unique.

Seuls les adaptateurs disposant d'un nom de réseau unique peuvent créer un réseau entre eux. Le nom de réseau par défaut est "HomePlug". Si vous n'avez pas besoin des paramètres de sécurité, vous n'avez pas à configurer quoi que ce soit.

Voyants

L'adaptateur Powerline Ethernet 85 Mo/s Sweex dispose de 3 voyants :

Voyant	Etat	Indication
Données	Allumé	Un autre adaptateur est détecté sur le même réseau.
	Eteint	Aucun autre adaptateur n'est détecté sur le même réseau.
	Clignotant	Indique une activité sur le réseau Powerline.
Alimentation	Allumé	L'adaptateur est allumé.
Ethernet	Allumé	Le port réseau est correctement raccordé et il est prêt à recevoir ou envoyer des données.
	Eteint	Le port réseau n'est pas correctement raccordé.
	Clignotant	Le réseau envoie/reçoit des données.

Garantie

Une garantie de 3 ans s'applique à tous les produits Sweex. Nous n'accordons aucune assistance ou garantie sur le logiciel fourni, les piles rechargeables ou les batteries. La prise en charge de la garantie ne s'effectue qu'auprès du revendeur chez lequel le produit a été acheté.

Tous les noms de marques et prérogatives associées mentionnées dans ce manuel sont et demeurent la propriété de leur détenteur.