

Manual de utilizare a HyperMedia Center

Cuprins

V1.3

INTRODUCERE.....	1
COMENZI DE CITIRE	2
BARA DE NAVIGARE	2
TV	3
SURSA EMISIEI	3
LISTA CANALELOR	3
PROGRAMAREA	4
PARAMETRI	5
EPG	7
BARA DE CONTROL TV.....	7
FILMELE MELE.....	8
FILME INREGISTRATE:	8
MAI MULTE FILME :	8
PARAMETRI	9
BARA DE CONTROL VIDEO	9
IMAGINI	10
IMAGINI CAPTURATE	10
MAI MULTE IMAGINI.....	10
PARAMETRI	11
BARA DE CONTROL AL IMAGINILOR	12
RADIO	13
LISTA CANALELOR.....	13
PROGRAMARE	13
PARAMETRII	14
BARA DE CONTROLE RADIO	15
PARAMETRII	16
TV	16
VIDEO	16
IMAGINI.....	16
RADIO	17
PARAMETRII GENERALI.....	17

Introducere

Înainte de a începe utilizarea soft-ului, vă rugăm să citiți cu atenție acest manual și să urmați instrucțiunile de instalare.

HyperMedia Center este un soft multifuncțional care vă permite să vă bucurați de toate facilitățile multimedia ale calculatorului dumneavoastră — Vizionare și înregistrare TV, transmitere și captură de imagini și fotografii. HyperMedia Center a fost special creat pentru a vă transforma calculatorul sau laptop-ul într-un centru de divertisment.



Comenzi de citire

Puteți apela la mai multe metode pentru a putea utiliza HyperMedia Center.

- **Fie prin tastatură**

Puteti utiliza soft-ul prin săgeți, impreuna cu tastele **ESC** si **Enter**.






- **Fie prin maus**

Selectați prin clic stânga sau folosind roțița mausului.

- **Fie prin telecomandă** (opțională, în funcție de modele)

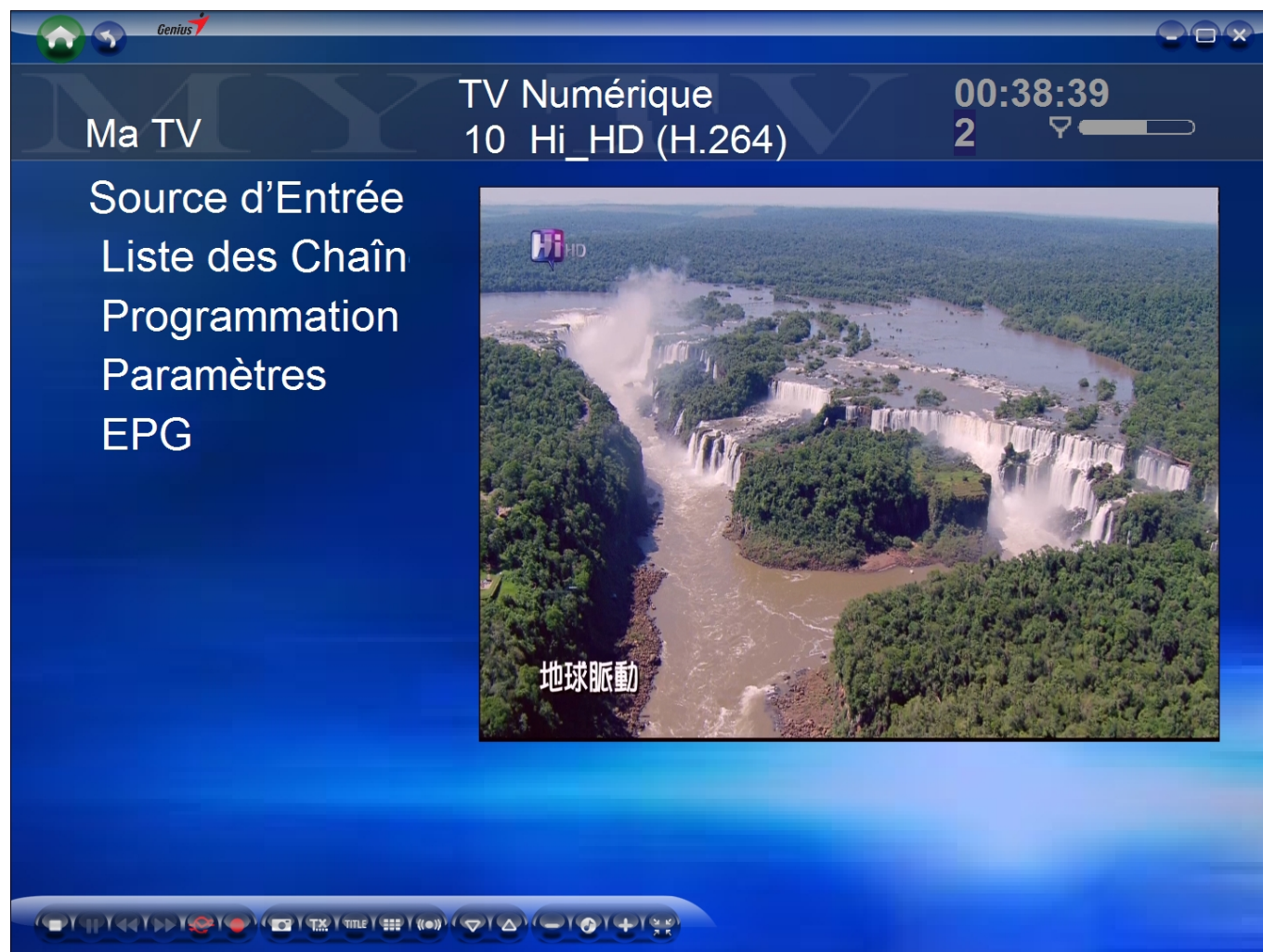
Bara de navigare



	Înapoi la pagina principală
	Înapoi la pagina precedentă
	Micsorati HyperMedia Center în bara de operații
	Schimbați modul de afișare (ecran complet sau fereastră)
	Inchideti HyperMedia Center

TV

HyperMedia Center este o soluție multimedia completa, ce ofera o utilizare facila a tuturor functiilor. Puteti viziona si inregistra emisiunile TV preferate atunci când doriți. Când uzilizați pentru prima oară HyperMedia Center, ghidul de instalare vă va îndruma în configurarea parametrilor TV.



Sursa emisiei

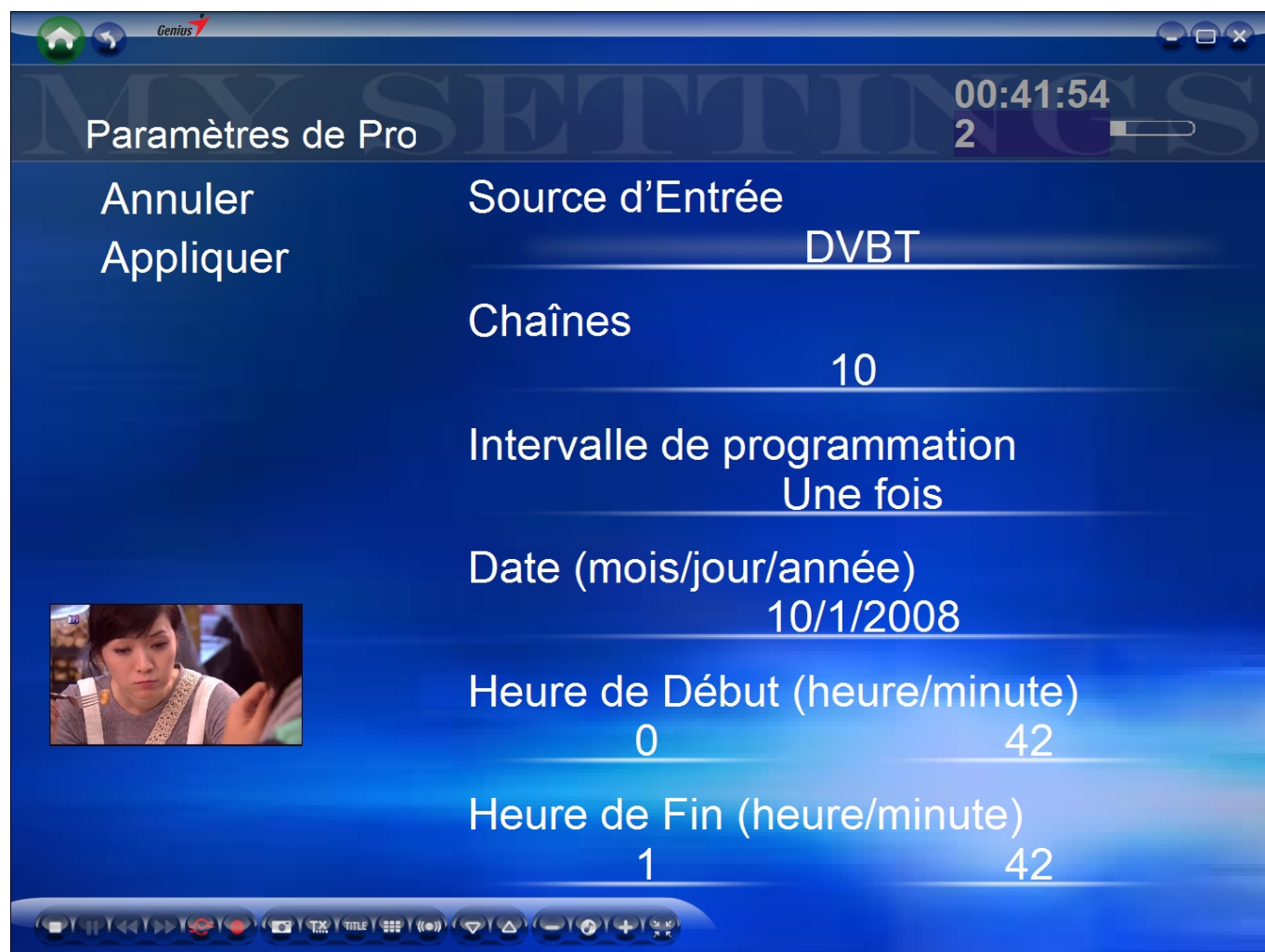
Alegeți-vă sursa de semnal analogic sau digital.

Lista canalelor

Puteți alcatui o listă a canalelor din care puteți selecta postul TV.

Programarea

Puteți stabili o nouă programare de înregistrare TV. Pentru a șterge o programare, selectați-o și anulați-o.



Sursa emisie : Selectați semnalul sursei TV.

Canale : Selectați canalul ce uremază a fi înregistrat.

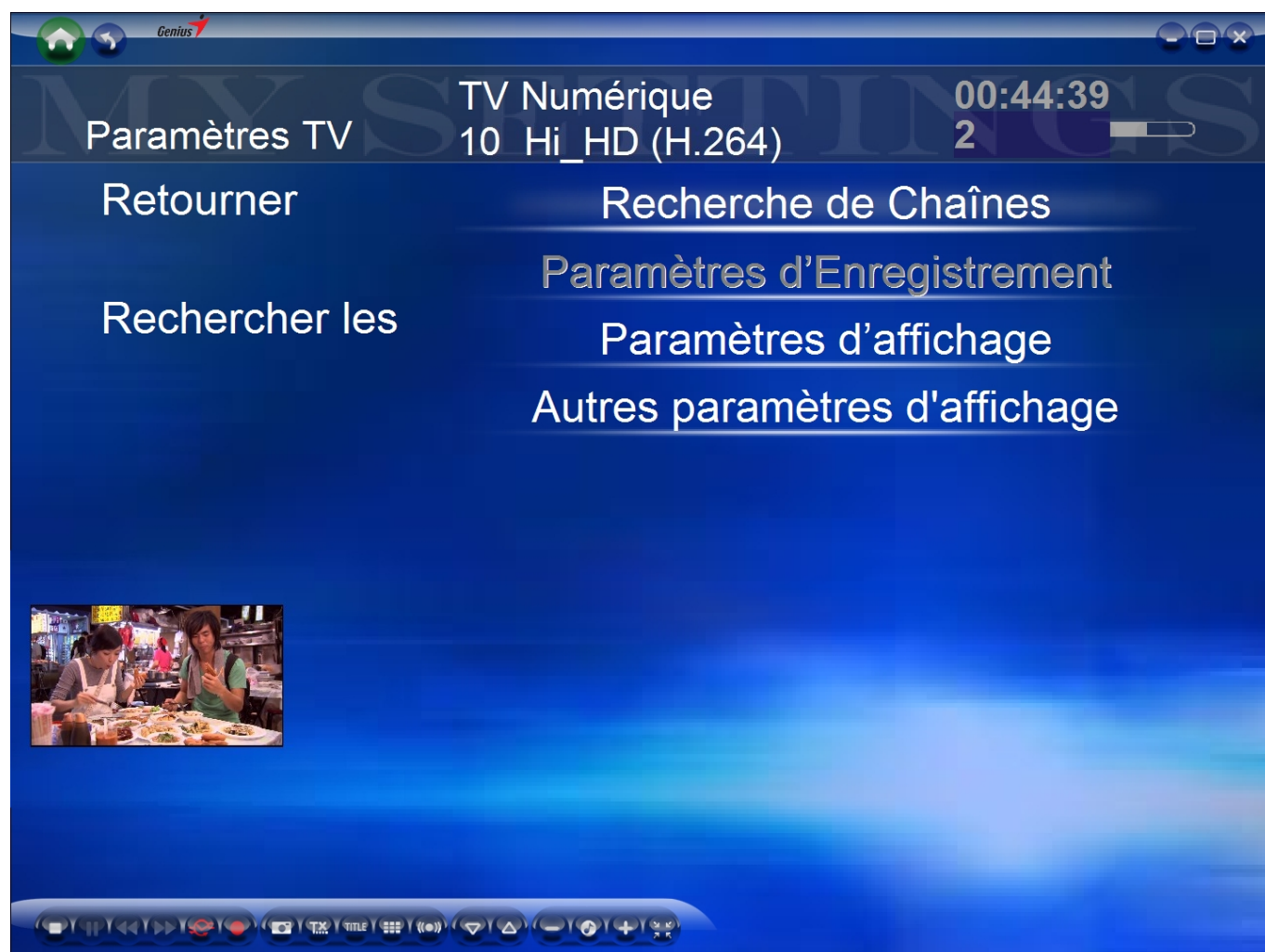
Intervalul de programare : Selectați opțiunile de înregistrare. Opțiunea standard este "O dată".

Data(lună/zi/an) : Introduceți data înregistrării.

Ora de începere / sfârșit : Introduceți ora începerii/terminării înregistrării (oră/minut).

Parametri

În această secțiune, puteți schimba semnalul TV și opțiunile de înregistrare și afișare.

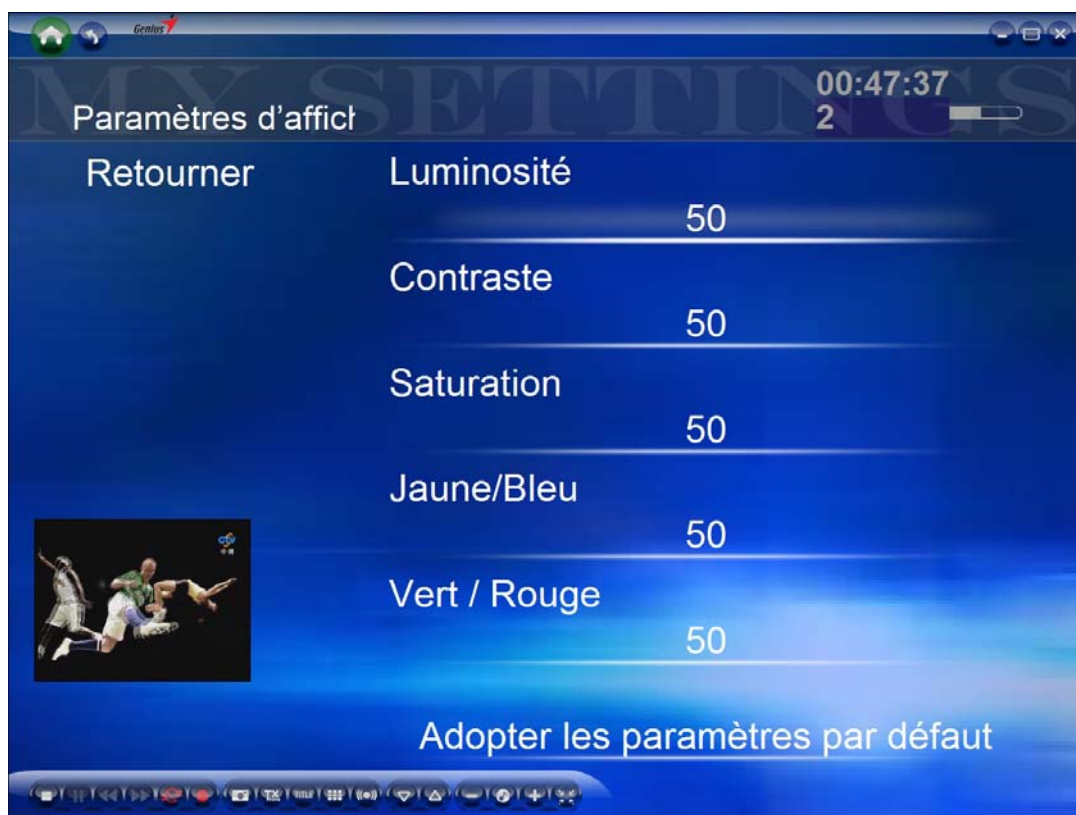


Căutare canale : Această funcție are o serie de opțiuni de setare TV, incluzând setarea TV Tuner-ului și un baleiaj automat și regional al canalelor.

Parametrii de înregistrare : Definiște calitatea înregistrării.



Parametrii de afișare : Puteți modifica setările de afișare (**Luminozitate, Contrast, Saturație, Culoare, Claritate sau setările implicite**).

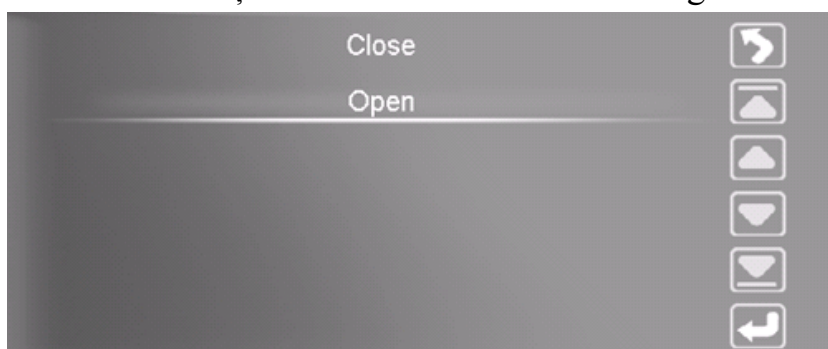


Alți parametri de afișare : Vă permite alegerea formatului de afișare (**4:3, 16:9, 16:10**)



Alți parametri de afișare : Funcția de eliminare a sunetului pentru televizorul analog.

Activarea acesteia va îmbunătăți calitatea televizorului analog.



EPG

Puteți obține informații despre EPG-ul (Ghidul Electronic de Programe) al fiecărui canal

Bara de control TV

					
	Stop		Pauză		Înapoi
	Înainte		Înregistrare decalată		Înregistrare
	Captura imagine		Teletext		Subtitrare
	Previzualizarea canalelor		SAP		Canalul precedent
	Canalul următor		Mod Mut		Creșterea volumului
	Reducerea volumului		Trecere la modul		

Filmele mele

Din acesta secțiune puteți vizualiza fișierele video stocate în calculator.



Filme inregistrate:

Acceseaza fisierile video inregistrate cu HyperMedia.

Mai multe filme :






Accesează fișierele video aflate în alte directoare.

Parametri

Crează un director specific pentru pastrarea fișierelor video înregistrate.



Bara de control Video

		Derulare înapoi rapidă
		Pauză
		Derulare înainte rapidă
		Ieșire

Imagini

Din pagina imagini, puteți vizualiza imaginile stocate în orice folder din calculator.



Imagini capturate

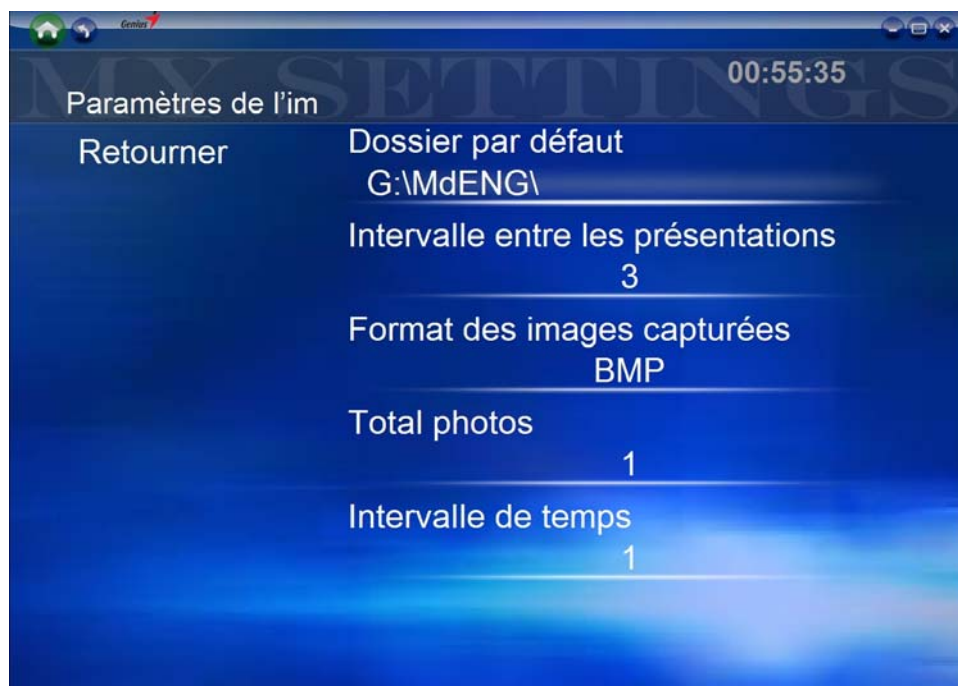
Dați clic pe butonul “Imagini capturate” pentru a vedea fișierele cu imaginile pe care le-ați preluat cu HyperMedia. În plus, puteți viziona imaginile și în cascadă.

Mai multe imagini

Mai vizualizați, în plus, și fișierele de imagini aflate în alte directoare ale calculatorului.

Parametri

Crează un director special în care doriți să stocați imaginile preluate și să setați viteza de afisare a lor.



Interval SlideShow: Configurare interval : 1sec , 3sec , 10sec , 30sec



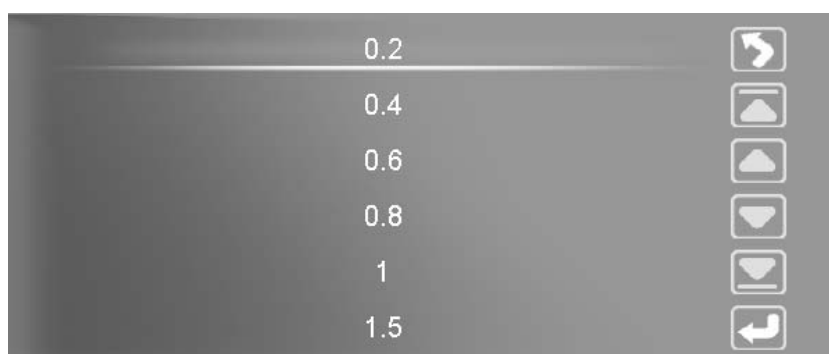
Formatul imaginii instant: Vă rugăm selectați formatul preferat








Număr total de imagini: Configurare imagini Multi-instant: De la 1 până la 10 imagini.



Interval de timp: De la 0.2sec până la 10sec.

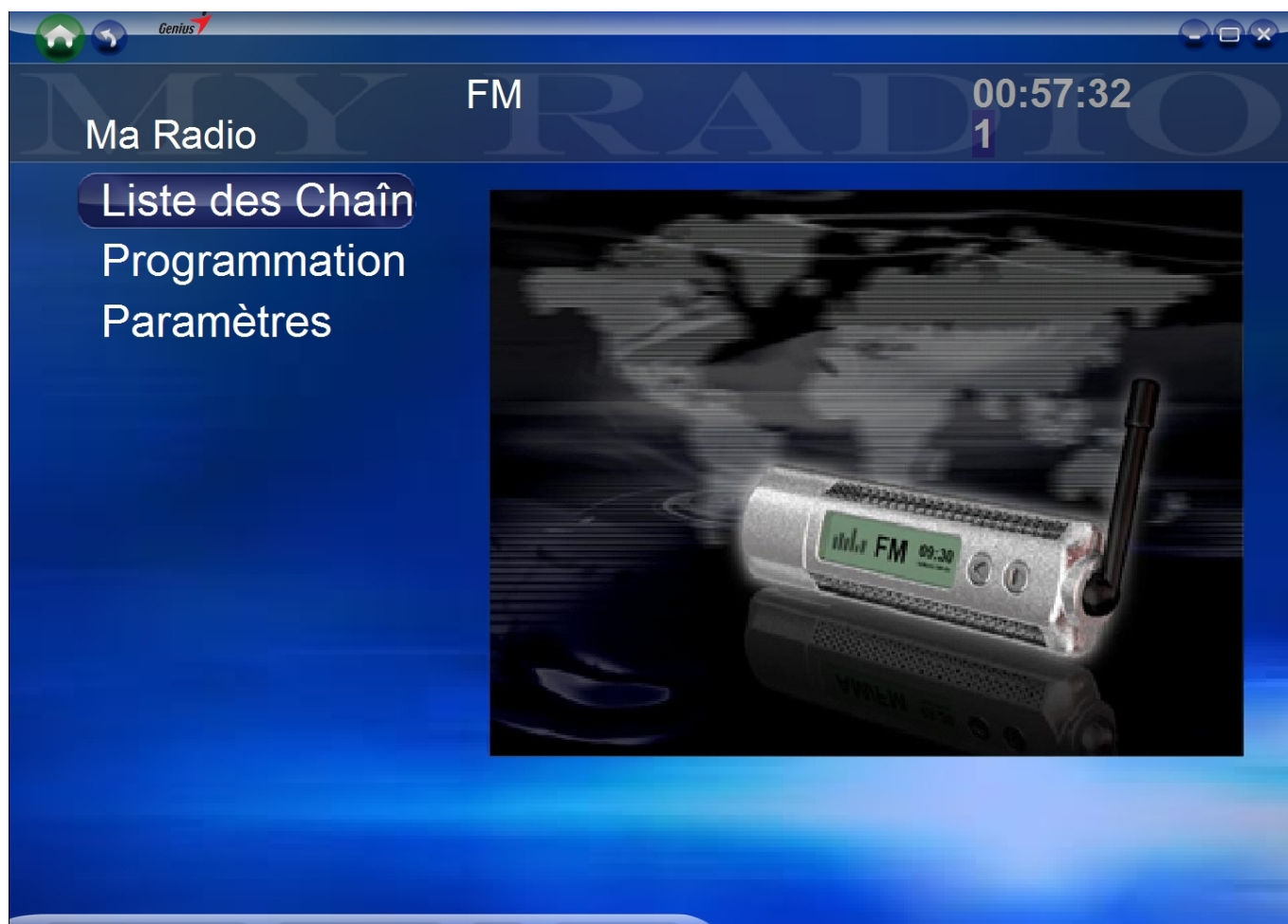


Bara de Control al Imaginilor

		Ieșire
		Imaginea precedentă
		Imaginea următoare
		Afisare

Radio

HyperMedia Center permite ascultarea posturilor de radio FM (pentru TV-Tuner-ele care au funcție FM). Înainte de a asculta Radio, asigurați-vă că antena FM este corect conectată.



Lista Canalelor

O listă a canalelor Radio care vă permite alegerea posturilor preferate.

Programare

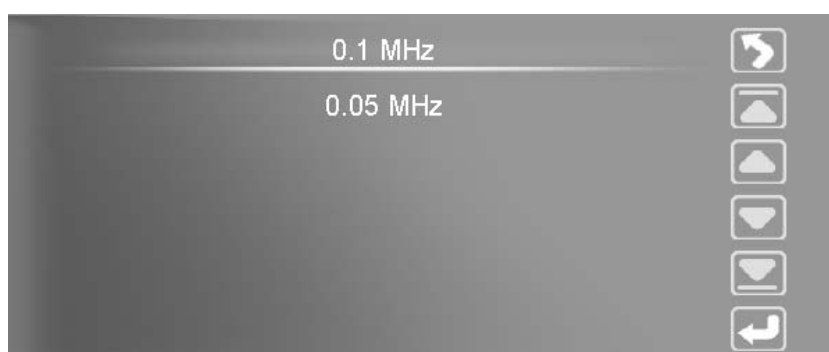
Programarea vă permite programarea înregistrării unei emisiuni FM. Puteți alege o nouă programare, sau **Revocare** pentru a șterge o programare.

Parametrii

Pentru **Radio**, puteți alege directorul în care să se stocheze fișierele cu înregistrări FM. În plus, din această pagină a meniului puteți configura formatul de înregistrare și acordul fin de căutare a posturilor.



Interval de scanare: Configurare canal de scanare

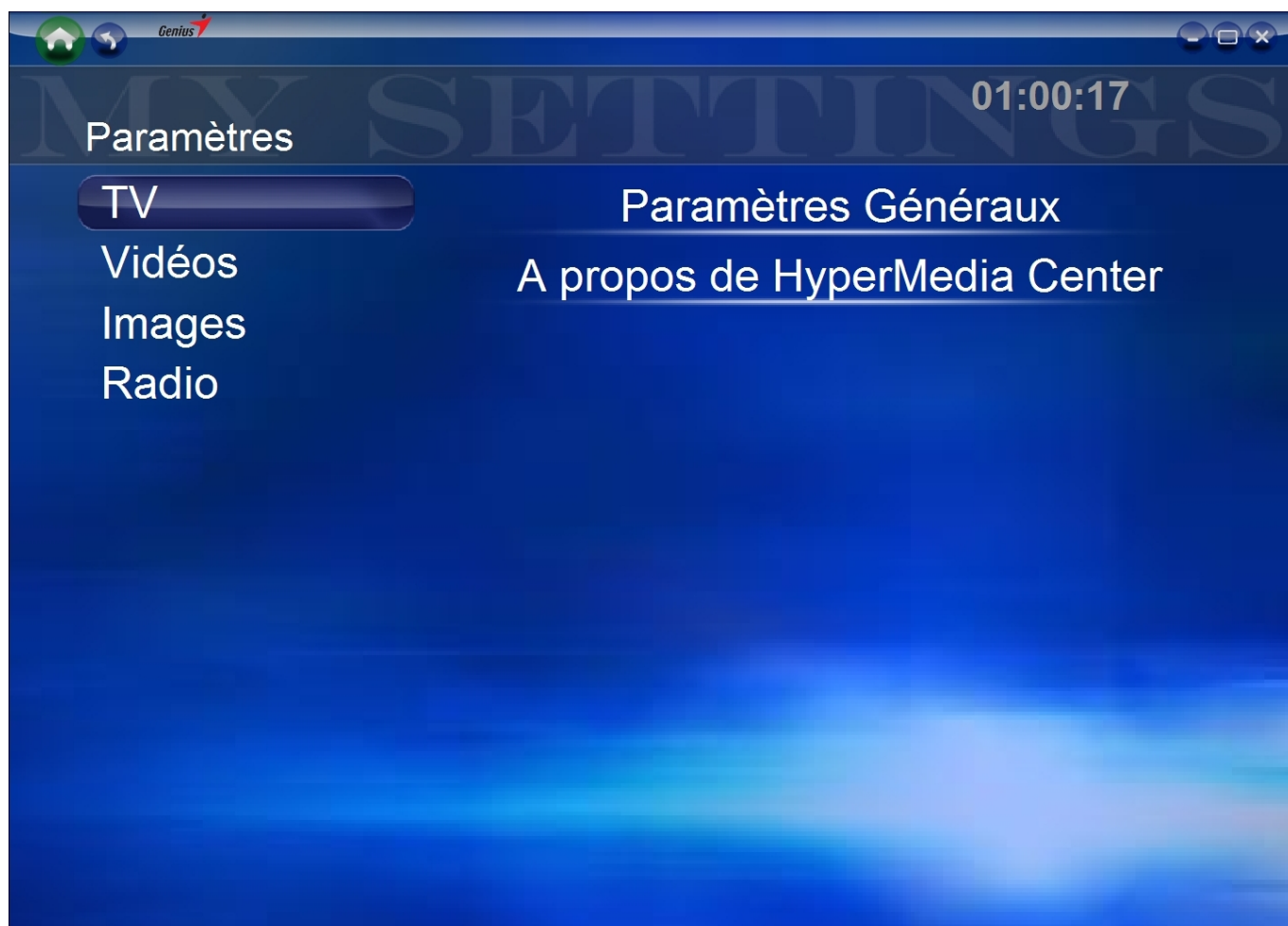


Bara de Controale Radio

					
	Stop		Pauză		Înapoi
	Însinte		Înregistrare		Cautare inapoi
	Stația FM Precedentă		Memorarea stației FM		Stația FM următoare
	Cautare inainte		Stația presetată precedentă		Stația prereglată următoare
	Mut		Volum +		Volum -

Parametrii

Setările HyperMedia Center permit adaptarea performanțelor sale la calculatorul dumneavoastră și personalizarea acestuia. Pagina este afișată prin clic pe butonul “Parametri” din pagina de întâmpinare sau din fiecare rubrică în parte.



TV

Recurgeți la setarea parametrilor din secțiunea "TV".

Video

Recurgeți la setarea parametrilor din secțiunea "Video".

Imagini

Recurgeți la setarea parametrilor din secțiunea "Imagini".

Radio

Recurgeți la setarea parametrilor din secțiunea "Radio".

Parametrii generali

În "Parametrii generali »puteți avea alte opțiuni :

Opțiuni de limbă : Romana, franceza, engleză, chineză, rusă și spaniolă , pentru a răspunde în mod specific nevoilor dumneavoastră..

Schimbarea fondului : puteți alege din cele 10 fonduri de ecran color. Faceți-vă plăcerea de a vă înnoi experiența vizuală prin schimbarea în fiecare zi a fondului ecranului.