

DISPOSITIF TABLETTE-STYLET SENSIBLE A LA PRESSION

GUIDE D'INSTALLATION RAPIDE

INSTALLATION DU MATERIEL

Pour connecter la tablette à votre PC en utilisant un interface USB, insérez le connecteur USB dans un port USB disponible du PC.

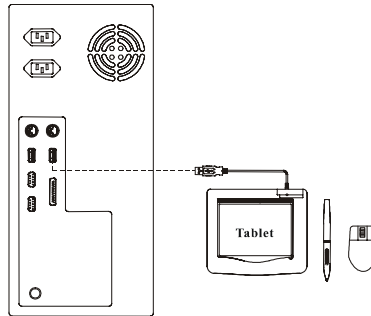
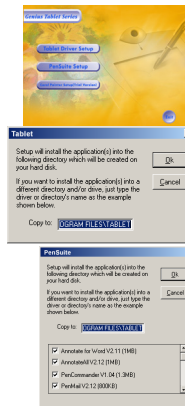


Schéma 1 Connexion de la tablette au port USB du PC

INSTALLATION DU PILOTE

Pour Windows XP/ME/2000/98:

1. Insérez le disque du pilote dans votre lecteur CD-ROM et patientez jusqu'à ce que l'écran d'installation s'affiche.
2. Pour la majeure partie des systèmes, le programme d'Installation démarre automatiquement. Si tel n'était pas le cas, effectuez l'installation manuellement comme suit : sélectionnez Démarrer/Exécuter puis entrez "E:\setup" ("E:" représentant l'emplacement de votre lecteur CD-ROM), appuyez ensuite sur la touche 'entrée'.
3. Sélectionnez le bouton d'Installation du Pilote de la Tablette et cliquez sur OK pour lancer l'installation du pilote de la Tablette. Le logiciel s'installe automatiquement.
4. Cliquez sur le bouton d'Installation de PenSuite, puis cliquez sur OK pour installer le logiciel PenSuite. Celui-ci s'installe automatiquement.
5. Vous pouvez également cliquer sur le bouton d'Installation de Corel



Painter pour installer ce logiciel.

- Une fois les divers logiciels installés, fermez toutes les applications et cliquez sur « Terminé » ou sur « Quitter » pour redémarrer votre ordinateur.

VERIFICATION DE L'INSTALLATION

Afin de vous assurer que l'ensemble du dispositif est correctement configuré, suivez les instructions indiquées ci-dessous.

VERIFICATION DES FONCTIONNALITES DU MATERIEL ET DU PILOTE

Le voyant vert sur la tablette est le témoin de fonctionnement du matériel. La lumière est normalement éteinte, mais s'allume et s'éteint selon les différentes conditions d'utilisation. Observez l'état du voyant lumineux de la tablette lorsque vous passez par les étapes suivantes. Le pilote de la tablette n'a besoin d'être installé que pour les deux dernières opérations.

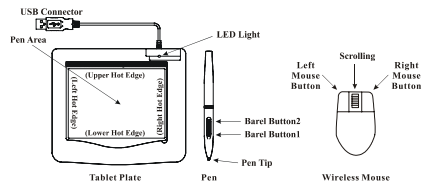


Schéma 2 Composants de la tablette

- Uniquement pour le stylet ou la souris sans fil : touchez brièvement n'importe quelle zone de la surface ou appuyez sur le bouton gauche de la souris pour "réveiller" le dispositif dans le cas celui-ci serait en "pause" après ne pas avoir été utilisé pendant plusieurs minutes.
- Dès que la tablette est alimentée, le voyant lumineux s'allume brièvement, puis s'éteint.
- Lorsque la zone de travail (tablette) détecte la présence du stylet, le voyant clignote lentement. Cela se produit lorsque la pointe du stylet est située directement sur la zone de travail de la tablette et est suffisamment proche.
- Si vous appuyez sur l'un des boutons situés sur le corps du stylet ou de la souris, le voyant lumineux s'allumera.
- Si vous appuyez sur la tablette avec la pointe du stylet sur tout point de la zone de travail, le voyant doit également s'allumer.
- Si le pilote de la tablette est correctement installé, une petite icône représentant une tablette (🖨️) devrait s'afficher sur la barre des tâches du système, en général dans l'angle inférieur droit de l'écran.
- Lorsque le pilote de la tablette est correctement installé, le curseur affiché à l'écran se déplace en fonction du mouvement de la pointe du stylet sur la surface de travail.

Si vous utilisez le stylet sans appuyer sur aucune touche pendant plusieurs minutes, le stylet sans cordon pourrait s'arrêter de fonctionner subitement. Ce dispositif de stylet est à faible consommation électrique. Il suffit d'appuyer brièvement sur n'importe quel point de la surface pour « réveiller » le stylet.