

SO SPEAKY HDMI+



HDMI Media Player Hard Disk

Quickstart Guide

PC/MAC

Packaging Content



1



2



3



4



5



6



7



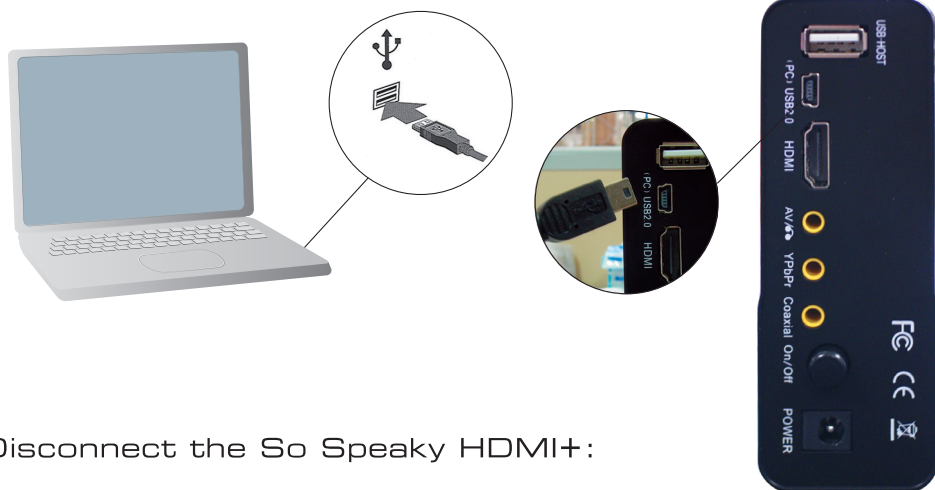
8



9

- (GB)** 1- External Hard Drive 2- Remote Control 3- A/C Adapter 4- USB cable 5- Audio/Video cable 6- YPbPr Cable 7- Quick Start Guide 8- Batteries 9- CD-ROM
- (F)** 1- Disque dur externe 2- Télécommande 3- Cable d'alimentation 4- Cable USB 5- Cable Audio/Video 6- Cable YPbPr 7- Guide d'installation 8- Piles 9- CD-ROM
- (E)** 1- Disco duro externo 2- Mandó a distancia 3- Adaptador de alimentació 4- Cable USB 5- Cable Audio/Video 6- Cable YPbPr 7- Quick Start Guide 8- Piles 9- CD-ROM
- (D)** 1- Externe Festplatte 2- Fernbedienung 3- Ernährungsadapte 4- USB Kabel 5- Audio/Video Kabel 6- YPbPr Kabel 7- Quick Start Guide 8- Stapel 9- CD-ROM
- (NL)** 1- Externe harde schijf 2- Afstandbediening 3- Voedingsadapter 4- USB kabel 5- Audio/Video kabel 6- YPbPr kabel 7- Quick Start Guide 8- Batterijen 9- CD-ROM
- (I)** 1- Hard disk esterno 2- Telecomando 3- Adattatore di alimentazione 4- Cavo USB 5- Cavo Ausio/Video 6- Cavo YPbPr 7- Quick Start Guide 8- Batterie 9- CD-ROM
- (P)** 1- Disco rígido externo 2- Telecomando 3- Adaptador de alimentação 4- Cabo USB 5- Cabo Audio/Video 6- Cabo YPbPr 7- Quick Start Guide 8- Batteries 9- CD-ROM
- (DK)** 1- Udvendig harddisk 2- Fjernbetjening 3- Strømforsyning 4- USB kabel 5- Audio/Video kabel 6- YPbPr kabel 7- HDMI kabel 8- Batterier 9- CD-ROM

USB connection :

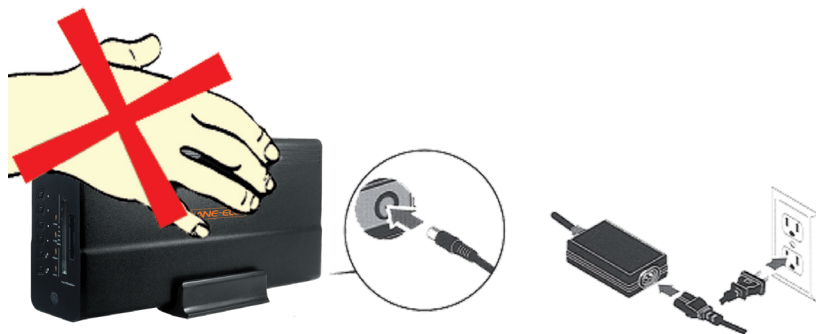
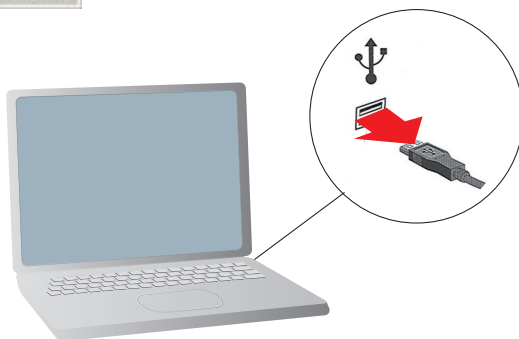


Disconnect the So Speaky HDMI+ :

1) Click on :



2) Disconnect :



! WARNING !

Please connect your video outputs to your TV before you turn your device.

! Do not format. In case of formatting loss of warranty. (Format original FAT 32)!

! ATTENTION !

Veuillez brancher vos sorties vidéo à votre téléviseur avant de mettre sous tension votre appareil.

! Ne pas formater le So Speaky HDMI+. (Format d'origine FAT 32) En cas de formatage perte de la garantie !

! ADVARSEL !

Please tilslutte din video output til TV'et, før du tænder enheden.

! Må ikke format. I tilfælde af formatering tab af garanti. (Format oprindelige FAT 32)!

! WAARSCHUWING !

Sluit uw video-uitgangen op uw TV voordat u uw apparaat.

! Niet-formaat. In geval van verlies van opmaak garantie. (Formaat oorspronkelijke FAT-32)!

! ACHTUNG !

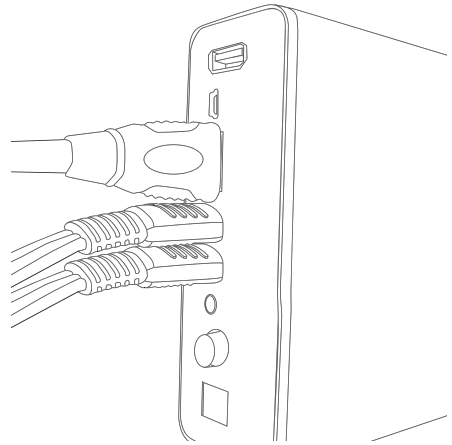
Bitte schließen Sie Ihre Video-Ausgänge an Ihr Fernsehgerät an, bevor Sie Ihr Gerät.

! Formatieren Sie jedoch nicht. Bei der Formatierung Verlust der Garantie. (Original-Format FAT 32)!

! ΠΡΟΣΟΧΗ !

Παρακαλούμε να συνδέσετε το βίντεο σας εξόδους στην τηλεόρασή σας, πριν να ενεργοποιήσετε τη συσκευή σας.

! Μην μορφή. Σε περίπτωση απώλειας της εγγύησης μορφοποίηση. (Μορφή



αρχικού FAT 32) !

! ATTENZIONE !

Collegate il vostro uscite video al televisore prima di accendere il dispositivo.
! Non formato. In caso di formattazione perdita della garanzia. (Formato originale FAT 32)!

! UWAGA !

Proszę podłączyć do wyjścia wideo telewizora przed włączyć urządzenie.
! Nie formacie. W przypadku formatowania utratę gwarancji. (Format oryginalnego FAT 32)!

! ATENÇÃO !

Por favor, saídas de vídeo para ligar o televisor antes de você ligar o seu dispositivo.
! Não formato. Em caso de perda de formatação garantia. (Formato original FAT 32) !

! ВНИМАНИЕ !

Пожалуйста, подключите видео-выход для телевизора до включения устройства.
! Не формат. При форматировании потеря гарантии. (Оригинальный формат FAT 32)!

! ADVERTENCIA !

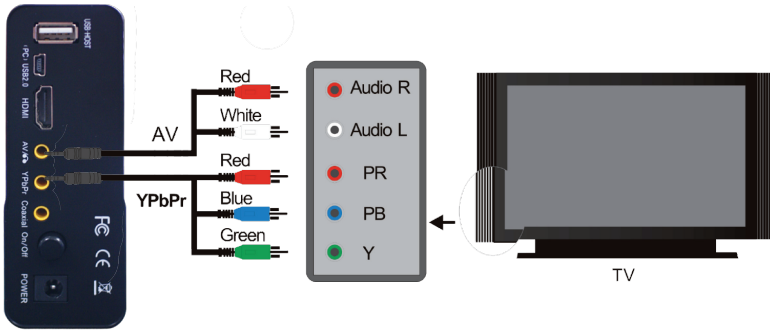
Por favor, conecte el salidas de vídeo a su televisor antes de activar el dispositivo.
! No el formato. En caso de pérdida de la garantía de formato. (Formato original de FAT 32)!

! UYARI !

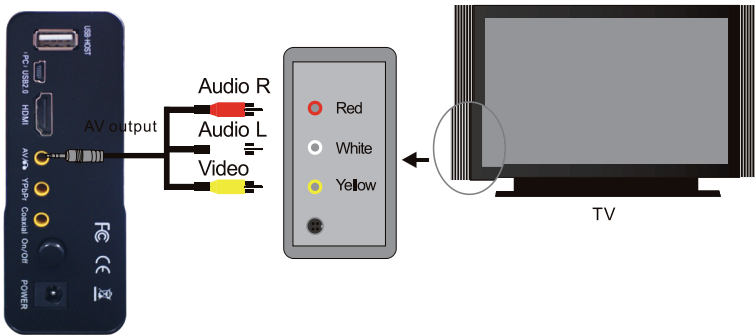
Lütfen TV'nize cihazınıza dönüş önce video çıkışlarını bağlayın.
! Biçimlendiremiyorsunuz musunuz. Garanti kaybı biçimlendirme durumda. (Formatında orijinal FAT 32)!

Video outputs

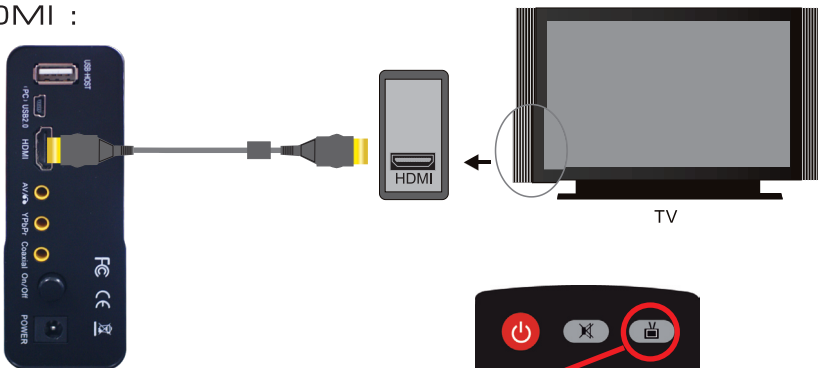
Component YPbPr :



Composite Audio/Video (CVBS) :



HDMI :



Change video mode :

Press : TV OUT

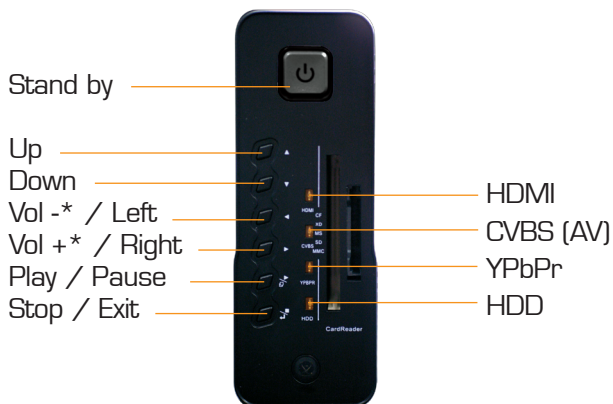


Getting started

Turn on the So Speaky HDMI+



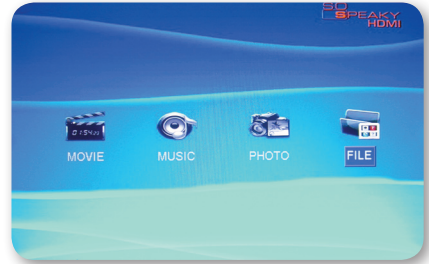
- (GB)** Light the external hard disk
- (F)** Allumez le disque dur externe
- (E)** Encienda el disco duro externo
- (D)** Schalten sie die externe Festplatte an
- (NL)** Steekt de externe harde schijf aan
- (I)** Accendete il disco duro esterno
- (P)** Acendam o disco dur externo
- (DK)** Tænd den eksterne harddisk



*during a movie

Change the language

- 1) Turn on the So Speaky HDMI+ 2) Main menu



- 3) Press SETUP  button on the remote control

- 4) Go on OSD lang.

- 5) Choose your language.



- 6) Press SETUP  to finish and exit.

Software Installation



Easy Archive : Choisissez les données que vous voulez sauvegarder
 Back Up My PC : Créez une sauvegarde de votre disque dur
 PC Tools Antivirus avec mise à jour antivirus offerte pendant 3 mois
 PC Tools Antispyware : Logiciel anti-espion avec mise à jour offerte pendant 3 mois



Easy Archive: Choose the data that you want to save
 Back Up My PC: Make an image of your hard drive
 PC Tools Antivirus with free updates for 3 months
 PC Tools Antispyware : Anti-spyware with free updates for 3 months



Easy Archive : Zur Auswahl der zu speichernden Daten
 Back Up My PC : Zum Erstellen eines Festplattenabbildes, um alle Daten einfach wiederzufinden
 PC Tools Antivirus inklusive drei Monaten kostenloser Aktualisierungen
 PC Tools Antispyware : Anti-spyware-Programm inklusive drei Monaten kostenloser Aktualisieren



Easy Archive : Vælg de data, du ønsker at gemme
 Back Up My PC : Et virtuelt billede af din disk, for at være i stand til finde alle dine data
 PC Tools Antivirus med gratis antivirus opdatering i 3 måneder
 PC Tools Antispyware : antispy program med gratis opdatering i 3 måneder



Easy Archive : Seleccione los datos que desea guardar
 Back Up My PC : Copie una imagen de su disco duro parapoder recuperar todo en caso de problemas
 PC Tools Antivirus con actualización del antivirus gratuita durante 3 meses
 PC Tools Antispyware : software Anti-Spy con actualización gratuita durante 3 meses



Easy Archive : Escolha os dados que quer salvaguardar
 Back Up My PC : Copie uma imagem do seu disco para encontrar tudo novamente
 PC Tools Antivirus com oferta da actualização antivirus durante 3 meses
 PC Tools Antispyware : software Anti-Spy com oferta da actualização durante 3 meses



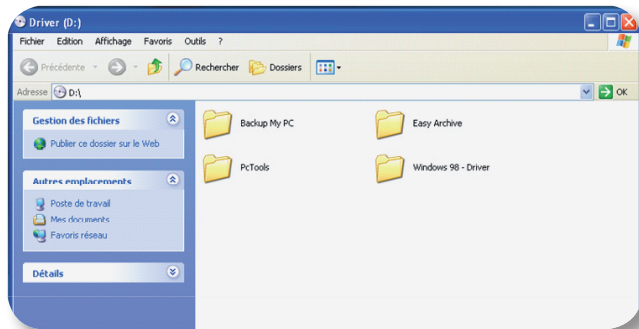
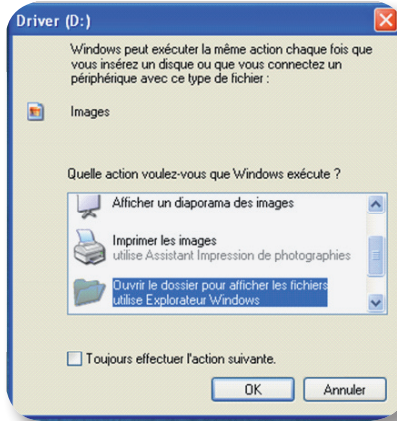
Easy Archive : Kies de gegevens die u wenst te bewaren
 Back Up My PC : Kopieer een afbeelding van uw schijf om alles terug te vinden
 PC Tools Antivirus met gratis actualisering antivirus gedurende 3 maanden
 PC Tools Antispyware : antispy-software met gratis actualisering gedurende 3 maanden



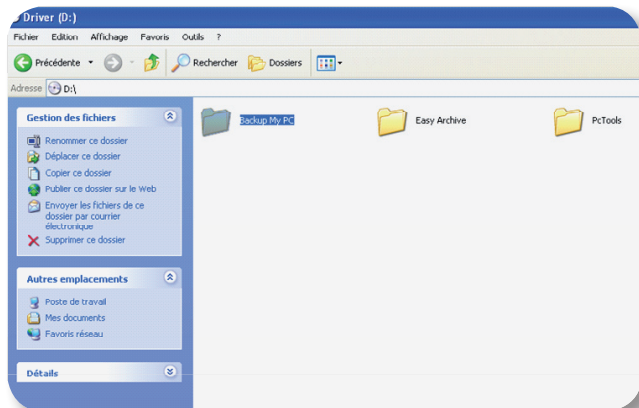
Easy Archive : Scegli i dati che desideri salvare
 Back Up My PC : Copia un'immagine del tuo disco per ritrovarla
 PC Tools Antivirus con aggiornamento antivirus gratuito per 3 mesi
 PC Tools Antispyware : software antispyware con aggiornamento antivirus gratuito per 3 mesiz

Software Installation

1) Driver (CD):

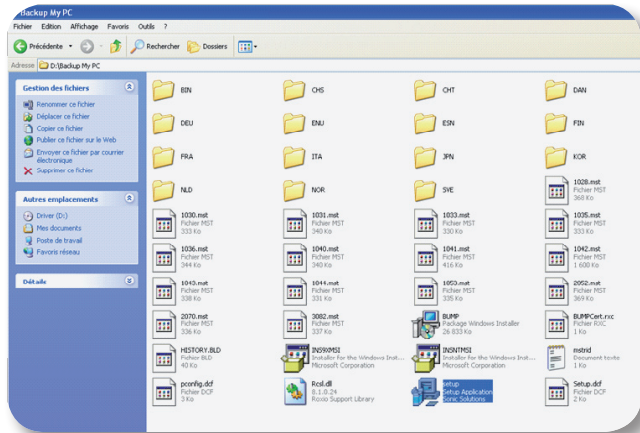


2) Backup My PC: (1/2)

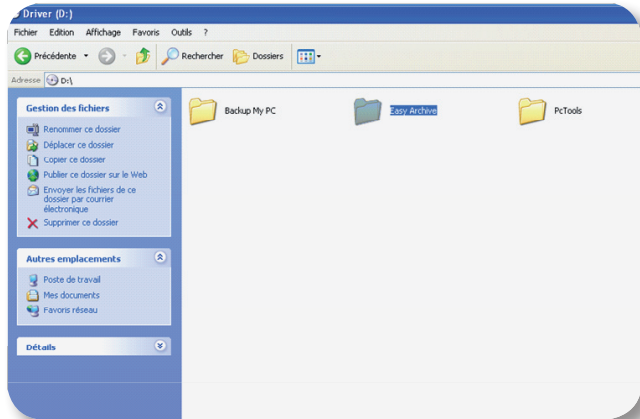


Software Installation

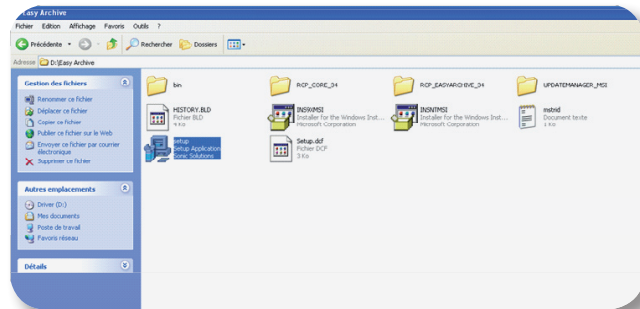
2) Backup My PC: > Setup (2/2)



3) Easy Archive (1/2) :

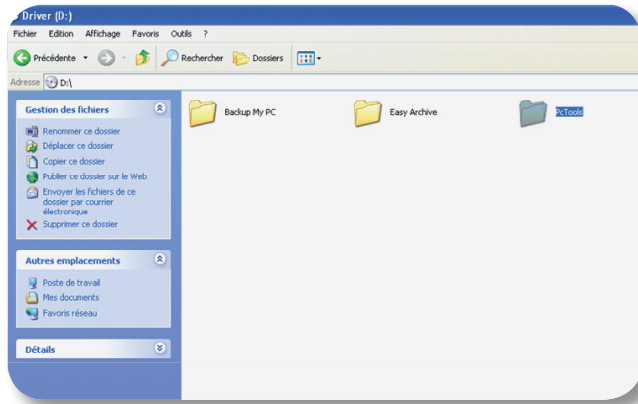


3) Easy Archive: > Setup (2/2)

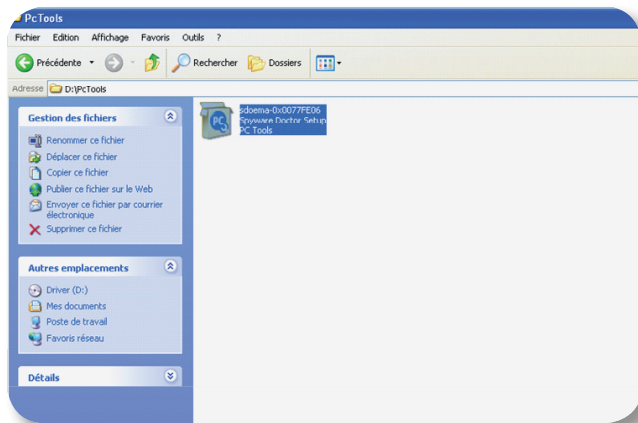


Software Installation

4) PC Tools Antivirus & Antispyware (1/2)



4) PC Tools Antivirus & Antispyware > PC Tools (2/2)



Warranty



Activez votre garantie en ligne sur www.dane-elec.com
Formulaire à remplir si vous ne possédez pas de connexion internet.
Activate your warrant on-line at www.dane-elec.com
If you don't have any internet connexion, please fill this form in.



Activa su garantía en la web: www.dane-elec.com.
Formulario de rellenar si no tiene conexión al Internet./
Garantie-Registrierung online auf www.dane-elec.com.
Füllen Sie bitte dieses Formular aus, sollten Sie keinen Zugang zum Internet haben.

Nom / Last Name	Apellido / Name
Prénom / First Name	Nombre / Vorname
Adresse / Address	Dirección / Adresse
Code Postal / Zip Code	Código Postal / Postleitzahl
Ville / City	Ciudad / Stadt
Etat / State	Población / Land
Pays / Country	Pais / Bundesland
Adresse email	Email / E-mail Adresse
Date d'achat / Date of purchase	Fecha de compra / Purchasing Date
Produit / Product	Producto / Product
Numéro de série / Serial Number	Numero de serie / Serial Number



Si può attivare online la garanzia su www.dane-elec.com.
Modulo da compilare se non si ha una connessione a internet/
Aktiver din garanti online på www.dane-elec.com.
Udfyld venligst denne formular, hvis du ikke har internetadgang



Ative em linha sua garantia em www.dane-elec.com
preencher o ficheiro se não tiver uma conexão Internet./
Activeer uw garantie online via de website www.dane-elec.com /
Heeft u geen internetverbinding, vul dan onderstaand formulier in.

Cognome / Efternavn	nome de família / Achternaam
Nome / Fornavn	Name / Vorname
Indirizzo / Adresse	endereço / Adres
Cap / Postnummer	código postal / Postcode
Città / By	cidade / Woonplaats
Stato / Landsdel	região / Provincie
Nazione / Land	país/ Land
Indirizzo e-mail / E-mail adresse	endereço correio electrónico / E-mailadres
Data di acquisto/ Købsdato	data de compra / Aankoopdatum
Prodotto / Produkt	produto / Produkt
Numero di serie / Serienummer	número de série / Seriennummer

Warranty



Activez votre garantie en ligne sur le site Dane-elec.com afin d'en bénéficier immédiatement. Ces spécifications et caractéristiques sont fournies à titre indicatif, Dane-Elec se réserve le droit de les modifier sans préavis. La garantie ne couvre pas la perte de données.

(*): 1 (un) GB = approximativement 1 milliards de bytes, la capacité réelle varie en fonction du contenu, la capacité formatée est moindre.



Activate your warranty on-line on www.dane-elec.com site in order to immediately benefit from your warranty. These specifications and characteristics are supplied for your information. Dane-Elec reserves the right to modify this information without prior notice. The warranty does not cover loss of data.

(*): 1 (one) GB = approximately 1 billion bytes, which is the true capacity in terms of content; the formatted capacity is less.



Activeer uw garantie online op de website Dane-elec.com om onmiddellijk van uw garantie te genieten. De garantie dekt geen verlies van gegevens. Deze specificaties en eigenschappen worden indicatief meegeleverd, Dane-Elec behoudt zich het recht voor deze zonder voorafgaande kennisgeving te wijzigen. De garantie dekt geen verlies van gegevens.

(*): 1 (één) G = ongeveer 1 miljard bytes, de werkelijke capaciteit varieert naargelang de inhoud, de geformatteerde capaciteit is minder.



Det er muligt at aktivere din garanti online på Dane-elec.com web-stedet, for omgående at have ret til garantibetingelserne. Garantien dækker ikke tab af data. De ovenstående specifikationer og karakteristikker bør udelukkende anses som vejledende. Dane-Elec forbeholder sig retten til at ændre dem uden varsel. Garantien dækker ikke tab af data.

(*): 1 (en) GB = cirka en milliard byte, den effektive kapacitet afhænger af indholdet. Den formaterede kapacitet er mindre.



Attiva la tua garanzia sul sito on-line di Dane-elec.com per beneficiarne immediatamente. La garanzia non copre la perdita di dati. Queste specifiche e caratteristiche sono fornite a titolo indicativo, Dane-Elec si riserva il diritto di modificarle senza preavviso. La garanzia non copre la perdita di dati.

(*): 1 (un) GB = approssimativamente 1 miliardo di bytes, la capacità reale varia secondo il contenuto, la capacità formattata è inferiore.



Active la garantía en línea en el sitio web Dane-elec.com para beneficiarse de ella inmediatamente. La garantía no cubre la pérdida de datos. Estas especificaciones y características se ofrecen a título indicativo. Dane-Elec se reserva el derecho a modificarlas sin previo aviso.

La garantía no cubre la pérdida de datos.
(*): 1 (un) GB = aproximadamente 1000.000.000 de bytes. La capacidad real varía en función del contenido; la capacidad formateada es menor.



Aktivieren Sie Ihre Garantie online auf der Webseite Dane-elec.com, damit Ihre Garantie sofort wirksam ist. Für den Verlust von Daten wird keine Haftung übernommen. Diese Spezifikationen und Charakteristika dienen nur zur Information; Dane-Elec behält sich das Recht vor, diese ohne Vorankündigung zu ändern.

(*): 1 (ein) GB = ungefähr 1 Milliarde Bytes, die tatsächliche Kapazität unterscheidet sich je nach Inhalten; die formatierte Kapazität ist geringer.



Activar a garantia Online no sitio Dane-elec.com por forma a beneficiar da garantia imediatamente. A garantia não cobre a perda de danos. Estas especificações e características são fornecidas a título indicativo, Dane-Elec reserva-se o direito de efectuar modificações sem aviso prévio.

A garantia não cobre a perda de danos.
(*): 1 (um) GB = aproximadamente 1 milhar de bytes, a capacidade real varia em função do conteúdo, a capacidade formatada é menor

Dane-Elec

So by Dane-Elec Warranty
159 Avenue de Gallieni – BP33
93171 Bagnolet Cedex
France

Copyright© Dane-Elec Memory. All rights reserved, Dane-Elec, So Speaky HDMI+ and logo Dane-Elec and So Speaky HDMI+ are either registered trademarks or trademarks of Dane-Elec Memory in Europe, USA or other countries. Microsoft® and Windows® are either registered trademarks or trademarks of Microsoft® Corporation in the United States and/or other countries. Mac, Mac OS, Firewire are trademarks of Apple© Computer, Inc. registered in United States and countries. certain other product names, brand names and company names may be trademarks or designations of their respective owners.

www.danedigital.com
www.dane-elec.com